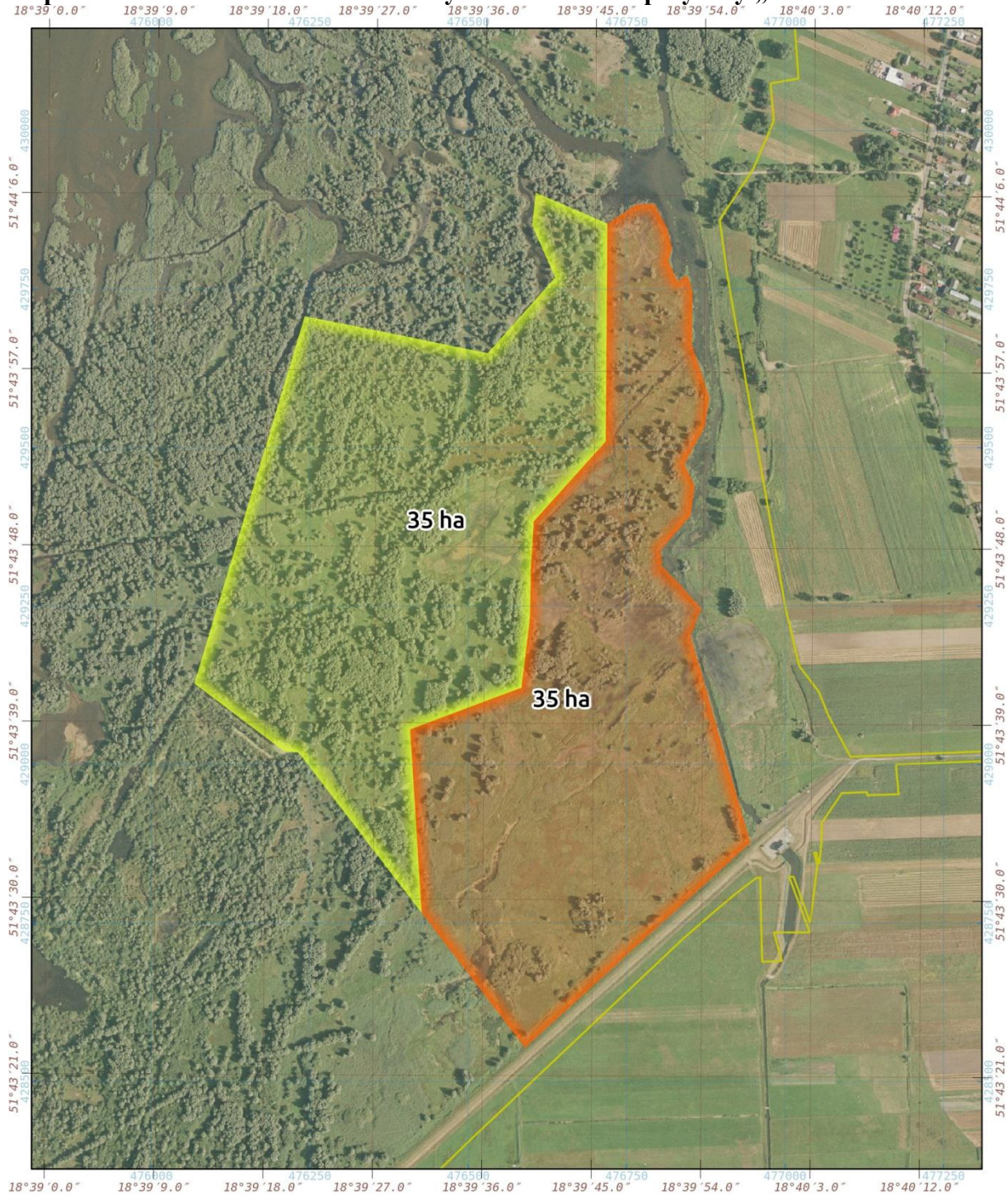





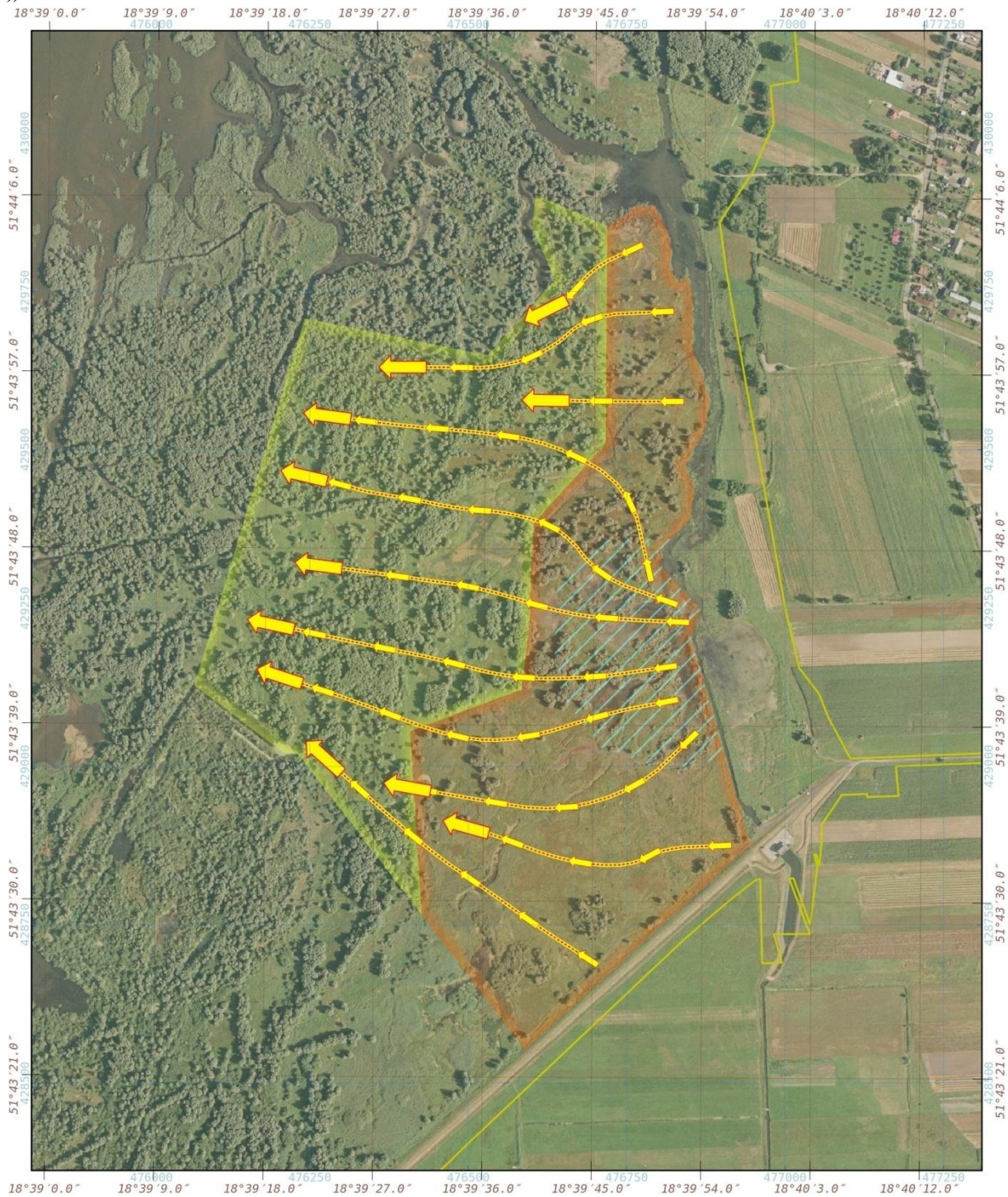


Mapa 1. Powierzchnie działań ochronnych w rezerwacie przyrody „Jeziorsko”.




 <p>REGIONALNA DYREKCJA OCHRONY ŚRODOWISKA W ŁODZI</p>	Działania ochronne w rezerwacie przyrody "Jeziorsko"		<p>Skala</p> 
	<p>Legenda</p> <ul style="list-style-type: none">  Granica rezerwatu przyrody Działania ochronne:  od 1.10.2016 r. do 10.12.2016 r.  od 1.09.2016 r. do 10.12.2016 r. 		
<p>Przygotowanie mapy: RDOŚ w Łodzi Ortofotomapa: CODGIK</p>			

Mapa 2. Kierunki prowadzenia prac w miarę ich postępu w rezerwacie przyrody „Jeziorsko”.



Działania ochronne w rezerwacie przyrody "Jeziorsko"



REGIONALNA
DYREKCJA
OCHRONY
ŚRODOWISKA
W ŁODZI

Legenda

Granica rezerwatu przyrody

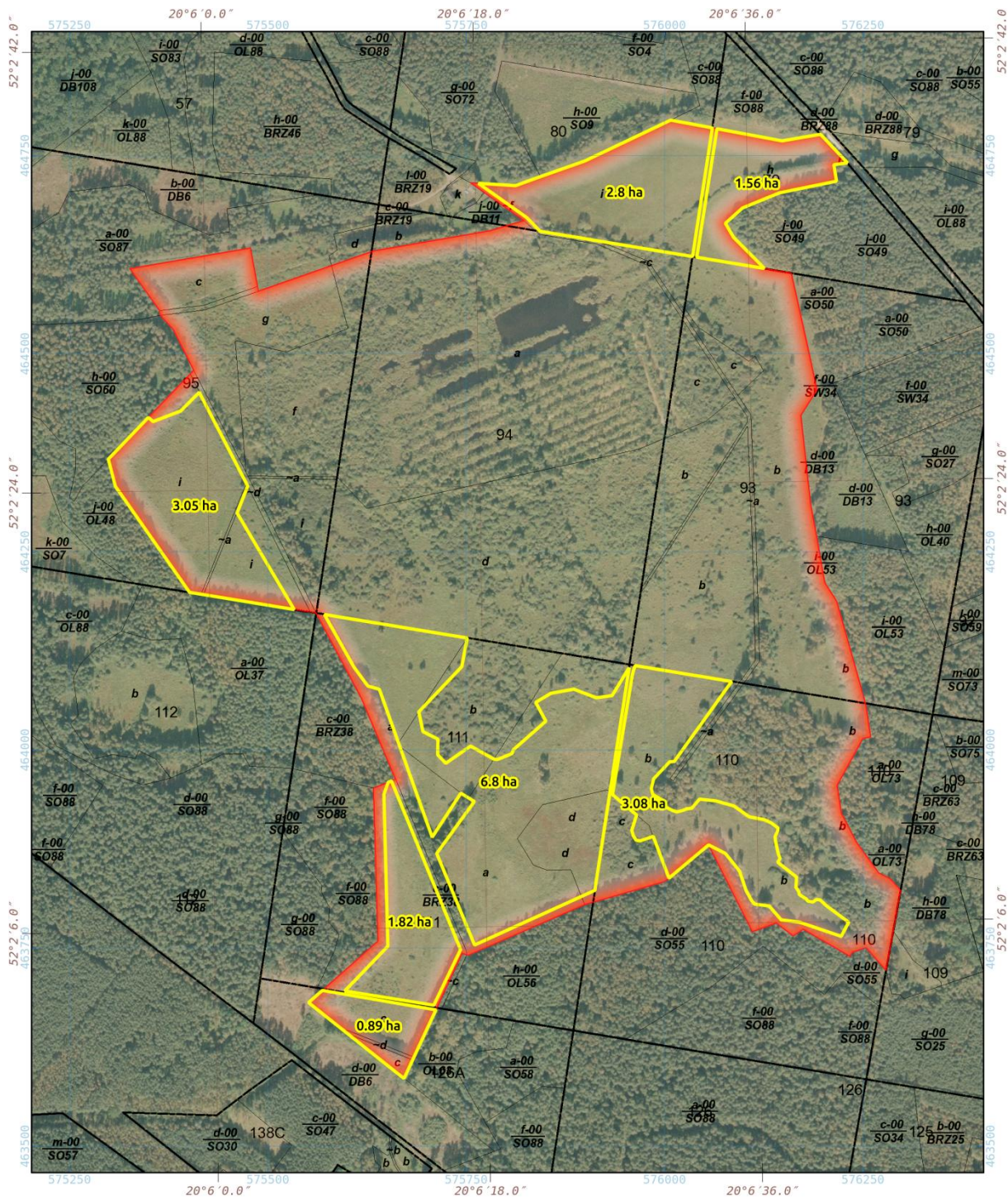
→ Kierunek prowadzenia prac

Skala

0 100 200 300 m

Przygotowanie mapy: RDOŚ w Łodzi | Ortofotomapa: CODGIK

Mapa 3. Powierzchnie działań ochronnych w rezerwacie przyrody „Polana Siwica”.



Działania ochronne w rezerwacie przyrody „Polana Siwica”

Legenda

- Rezerwat przyrody
- Obszar działań ochronnych

Skala


0 100 200 300 m

Przygotowanie mapy: RDOŚ w Łodzi | Ortofotomapa: CODGIK

Mapa 4. Powierzchnia działań ochronnych w rezerwacie przyrody „Winnica”.




Rezerwat przyrody „Winnica”



Legenda

- Rezerwat przyrody
- Obszar muraw i odrastających krzewów
- Zarośla na obrzeżach rezerwatu przyrody „Winnica”

Skala



Przygotowanie mapy: RDOŚ w Łodzi | Ortofotomapa: CODGiK