



# DZIENNIK URZĘDOWY

## WOJEWÓDZTWA ŁÓDZKIEGO

---

Łódź, dnia 22 listopada 2016 r.

Poz. 4921

### ZARZĄDZENIE REGIONALNEGO DYREKTORA OCHRONY ŚRODOWISKA W ŁODZI

z dnia 16 listopada 2016 r.

#### **w sprawie zezwolenia na czynności podlegające zakazom obowiązującym w stosunku do bobra europejskiego (*Castor fiber*) na terenie obwodów łowieckich Zarządu Okręgowego Polskiego Związku Łowieckiego w Skierniewicach**

Na podstawie art. 56a ust. 1 i ust. 2 pkt 2 ustawy z dnia 16 kwietnia 2004 r. o ochronie przyrody (Dz. U. z 2015 r., poz. 1651 ze zm.<sup>1)</sup>) zarządza się, co następuje:

§ 1. 1. Zezwala się na okres trzech lat na czynności podlegające zakazom w stosunku do bobra europejskiego (*Castor fiber*) polegające na:

- 1) umyślnym płoszeniu i niepokojeniu;
- 2) umyślnym zabiciu 30 osobników na terenie obwodów łowieckich Zarządu Okręgowego Polskiego Związku Łowieckiego w Skierniewicach położonych w powiatach łowickim i skierniewickim w województwie łódzkim;
- 3) przetrzymywaniu i posiadaniu odstrzelonych okazów;
- 4) zbywaniu, oferowaniu do sprzedaży, wymianie, darowiźnie, transporcie w celu sprzedaży odstrzelonych okazów;
- 5) wywozie poza granice kraju odstrzelonych okazów gatunku.

2. Osoby, o których mowa § 4 ust. 3, zostaną przeszkolone w zakresie ochrony gatunkowej bobra europejskiego i zasad postępowania przy ograniczaniu liczebności populacji bobrów.

§ 2. 1. Zezwolenie, o którym mowa w § 1 ust. 1 lit. a i b, dotyczy miejsc, w których bobry powodują znaczne szkody poprzez podtapianie gruntów oraz niszczenie płodów i upraw rolnych, infrastruktury technicznej i innych rodzajów mienia.

2. Czynności, o których mowa w § 1 ust. 1 lit. a, i b, są możliwe przez całą dobę od 1 października do 28 lutego.

3. Opis czynności, wraz ze wskazaniem dozwolonych metod lub sposobów wykonania czynności, określa załącznik nr 1 do zarządzenia.

4. Warunki realizacji wynikające z potrzeb ochrony populacji bobra europejskiego i jego siedlisk, określa załącznik nr 2 do zarządzenia.

§ 3. 1. Opis granic obszarów wykonywania czynności, o których mowa w § 1 ust. 1 lit. a i b, określa załącznik nr 3 do zarządzenia.

---

<sup>1)</sup>Zmiany tekstu jednolitego wymienionej ustawy zostały ogłoszone w Dz. U. z 2015 r. poz. 2171 i 1936 oraz z 2016 r. poz. 422.

2. Położenie i przebieg granic obszarów wykonywania czynności, o których mowa w § 1 ust. 1 lit. a i b, określają mapy stanowiące załącznik nr 4, 5, 6, 7, 8, 9 i 10 do zarządzenia.

**§ 4. 1.** Podmiotem odpowiedzialnym za wykonanie zarządzenia i czynności, o których mowa w § 1, jest Zarząd Okręgowy Polskiego Związku Łowieckiego w Skierniewicach.

2. Podmiot, o którym mowa w ust. 1, wydaje upoważnienie kołu łowieckiemu właściwemu do dokonania odstrzału bobrów na dzierzawionych obwodach łowieckich.

3. Koło łowieckie upoważnia myśliwych do dokonania odstrzału liczby bobrów określonej przez Zarząd Okręgowy Polskiego Związku Łowieckiego w Skierniewicach.

4. Łowczy Okręgowy Polskiego Związku Łowieckiego w Skierniewicach prowadzi, aktualizowany na bieżąco, rejestr odstrzelonych osobników bobrów, zawierający numer obwodu łowieckiego, numer upoważnienia i dane osobowe myśliwego, datę oraz liczbę odstrzelonych i pozyskanych bobrów, możliwie najdokładniejsze lokalizacje miejsc eliminacji poszczególnych osobników, a także miejsca przetrzymywania odstrzelonych okazów oraz informacje o obrocie nimi.

**§ 5. 1.** W terminie do dnia 15 stycznia każdego roku następującego po wejściu w życie niniejszego zarządzenia, Zarząd Okręgowy Polskiego Związku Łowieckiego w Skierniewicach zobowiązany jest do złożenia Regionalnemu Dyrektorowi Ochrony Środowiska w Łodzi sprawozdania z wykonywanych czynności.

2. Sprawozdanie, o którym mowa w ust. 1, powinno zawierać kopię rejestru, o którym mowa w § 4 ust. 4.

3. Regionalny Dyrektor Ochrony Środowiska w Łodzi dokonuje kontroli spełnienia warunków określonych w wydanym zarządzeniu.

**§ 6.** Zarządzenie wchodzi w życie po upływie 14 dni od ogłoszenia.

Regionalny Dyrektor Ochrony Środowiska w Łodzi

Kazimierz Perek

Załącznik Nr 1 do Zarządzenia  
Regionalnego Dyrektora Ochrony Środowiska w Łodzi  
z dnia 16 listopada 2016 r.

**Opis czynności wraz ze wskazaniem dozwolonych metod i sposobów wykonania**

<b>Lp.</b>	<b>Czynności</b>	<b>Metoda lub sposób wykonania</b>
1.	Umyślne płoszenie lub niepokojenie.	Z wykorzystaniem psów myśliwskich. Z wykorzystywaniem wystrzałów z broni myśliwskiej.
2.	Umyślne zabijanie.	Przez odstrzał z broni myśliwskiej. Dopuszcza się wykorzystanie psów myśliwskich do przynoszenia odstrzelonych bobrów.
3.	Przetrzymywanie i posiadanie odstrzelonych okazów.	Miejsce przetrzymywania okazów gatunku zgodne z rejestrem prowadzonym przez Łowczego Okręgowego Polskiego Związku Łowieckiego w Skierniewicach.
4.	Zbywanie, oferowanie do sprzedaży, wymiana, darowizna, transport w celu sprzedaży odstrzelonych okazów.	Zgłoszenie wykonania czynności do rejestru prowadzonego przez Łowczego Okręgowego Polskiego Związku Łowieckiego w Skierniewicach.
5.	Wywóz poza granice kraju odstrzelonych okazów gatunku.	Zgłoszenie wykonania czynności do rejestru prowadzonego przez Łowczego Okręgowego Polskiego Związku Łowieckiego w Skierniewicach.

Załącznik Nr 2 do Zarządzenia  
Regionalnego Dyrektora Ochrony Środowiska w Łodzi  
z dnia 16 listopada 2016 r.

**Warunki realizacji wynikające z potrzeb ochrony populacji bobra i jego siedlisk**

<b>Lp.</b>	<b>Czynności</b>	<b>Warunki realizacji</b>
1.	Umyślne płoszenie lub niepokojenie.	W trakcie wykonywania czynności nie mogą być stosowane materiały wybuchowe oraz gazy i dymy. Nie mogą być stosowane trucizny lub przynęty zatrute albo zawierające środki usypiające.
2.	Umyślne zabijanie.	Odstrzał powinien być wykonany z zachowaniem zasad bezpieczeństwa obowiązujących przy posługiwaniu się bronią myśliwską. Odstrzału może dokonać osoba uprawniona do posiadania broni myśliwskiej oraz przeszkolona w zakresie ochrony gatunkowej bobra europejskiego i zasad postępowania przy ograniczaniu liczebności populacji bobrów. Strzału nie można wykonać w kierunku osad i dróg publicznych. Osoba dokonująca czynności przed strzałem musi osobiście rozpoznać cel i teren na linii strzału. Liczba odstrzelonych bobrów na całym obszarze i w czasie obowiązywania zezwolenia nie może przekroczyć 30 osobników. W pierwszym roku obowiązywania zezwolenia dopuszcza się odstrzał 10 osobników, a w drugim i w trzecim po 10 osobników. Działania powinny być ukierunkowane na redukcję całych stanowisk, a nie pojedynczych osobników.
3.	Przechowywanie i posiadanie odstrzelonych okazów.	Tusze nie wykorzystane zostaną przekazane uprawnionym podmiotom do utylizacji.
4.	Zbywanie, oferowanie do sprzedaży, wymiana, darowizna, transport w celu sprzedaży odstrzelonych okazów.	Zgłoszenie wykonania czynności do rejestru prowadzonego przez Łowczego Okręgowego Polskiego Związku Łowieckiego w Skierniewicach.
5.	Wywóz poza granice kraju odstrzelonych okazów gatunku.	Zgłoszenie wykonania czynności do rejestru prowadzonego przez Łowczego Okręgowego Polskiego Związku Łowieckiego w Skierniewicach.



Załącznik Nr 3 do Zarządzenia  
Regionalnego Dyrektora Ochrony Środowiska w Łodzi  
z dnia 16 listopada 2016 r.

**Opis granic obszarów wykonywania czynności**

Granice obszaru wykonania czynności opisano w postaci współrzędnych punktów załamania granicy w układzie współrzędnych płaskich prostokątnych PL-1992.

Arkusze	Numer punktu załamania	y	x
1	1	560218,77	463233,65
1	2	560290,78	462831,62
1	3	560374,79	462767,12
1	4	560538,30	462672,61
1	5	560675,56	462309,59
1	6	560292,28	462106,32
1	7	559930,75	462534,60
1	8	560003,07	462695,68
1	9	560064,26	462812,12
1	10	560167,77	462834,62
1	11	560200,77	463161,65
1	12	560218,77	463233,65
2	1	570605,71	473182,08
2	2	570882,26	473277,07
2	3	570917,50	473149,14
2	4	571050,04	473146,84
2	5	571054,63	472936,17
2	6	570716,79	472791,38
2	7	570599,58	472852,66
2	8	570605,71	473182,08
3	1	580691,56	471572,44
3	2	581082,08	471572,44
3	3	581296,24	471387,67
3	4	581163,97	471207,11
3	5	581084,18	471272,19
3	6	580987,60	471215,51
3	7	580502,63	470814,50
3	8	580664,38	470540,75
3	9	580643,27	470501,65
3	10	580331,86	470800,30
3	11	580174,64	471066,75
3	12	580204,45	471122,35
3	13	580397,62	471011,85
3	14	580603,38	471517,85
3	15	580691,56	471572,44
4	1	582284,28	465763,32
4	2	582309,86	465680,06
4	3	582212,11	465650,49
4	4	582184,80	465581,53

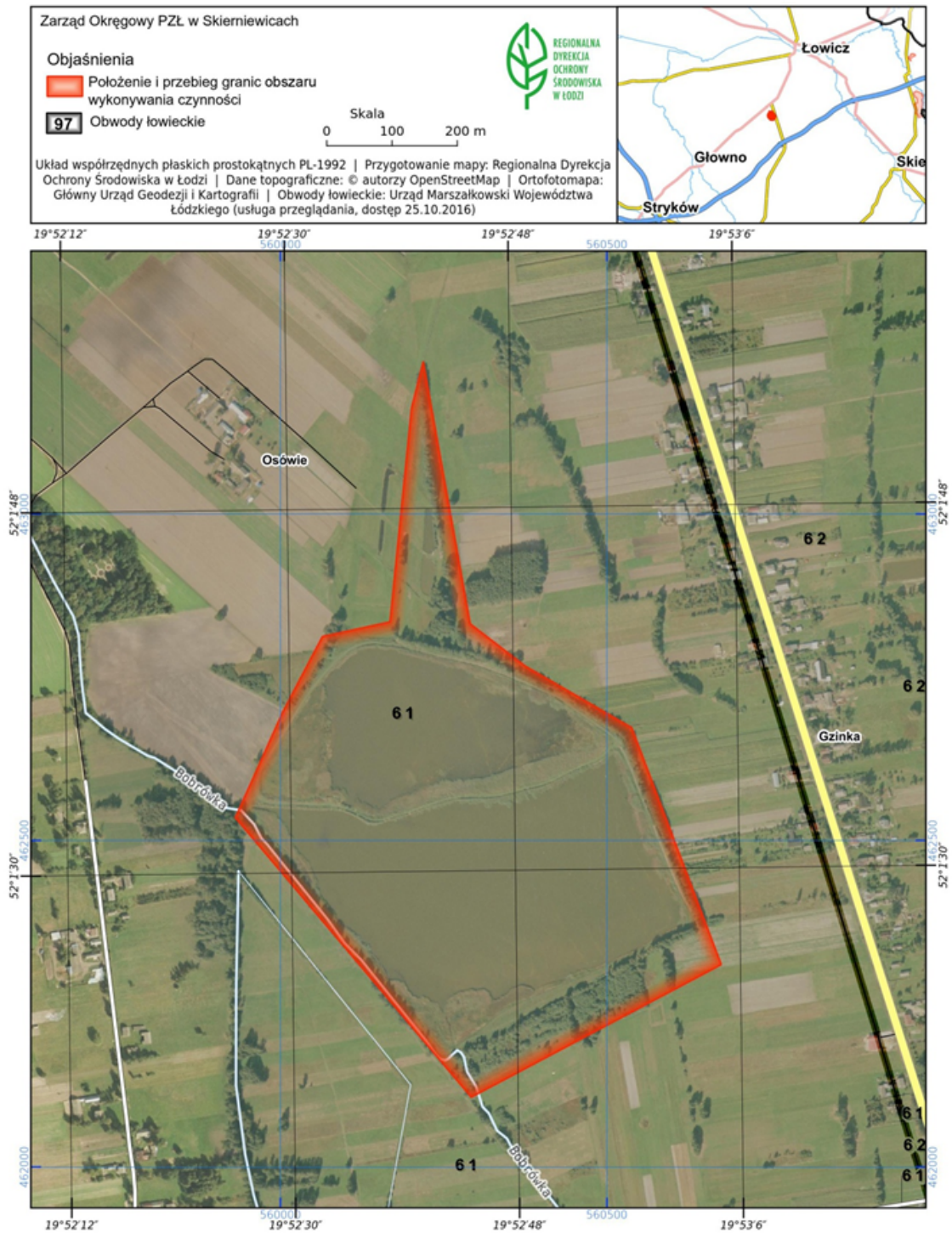
4	5	582221,79	465502,91
4	6	582326,28	465442,63
4	7	582468,02	465510,81
4	8	582318,89	465171,98
4	9	582292,62	465040,86
4	10	582215,27	464838,62
4	11	582252,99	464742,76
4	12	582273,00	464608,79
4	13	582338,25	464550,70
4	14	582294,68	464267,45
4	15	582305,29	464073,77
4	16	582224,91	463877,12
4	17	582200,25	463761,83
4	18	582230,52	463596,58
4	19	582390,59	463556,06
4	20	582335,49	463526,60
4	21	582325,81	463433,90
4	22	582257,92	463423,30
4	23	582206,17	463369,58
4	24	582190,20	463261,76
4	25	582211,00	463197,53
4	26	582153,47	462929,75
4	27	582150,23	462848,55
4	28	582171,10	462781,55
4	29	582246,16	462694,73
4	30	582312,79	462642,57
4	31	582357,76	462580,24
4	32	582404,87	462468,50
4	33	581676,95	462290,15
4	34	581705,49	462755,42
4	35	581304,52	462798,50
4	36	581362,23	463274,31
4	37	581370,89	463418,72
4	38	581103,73	464288,08
4	39	581552,85	464444,04
4	40	581519,63	465059,23
4	41	581464,04	465158,15
4	42	581417,82	465164,65
4	43	581391,83	465187,75
4	44	581333,34	465183,42
4	45	581274,86	465198,59
4	46	581205,54	465278,01
4	47	581170,88	465465,75
4	48	581106,62	465530,73
4	49	581067,63	465542,28
4	50	581023,58	465823,16
4	51	581037,30	465854,21
4	52	581035,86	465939,41
4	53	581454,65	466153,14
4	54	581581,73	466095,38

4	55	582284,28	465763,32
5	1	595455,91	448418,97
5	2	596544,88	447655,02
5	3	596650,45	447664,28
5	4	596774,53	447681,87
5	5	596849,53	447744,84
5	6	596959,89	447768,47
5	7	597251,72	447790,87
5	8	597194,01	447654,09
5	9	596853,24	447565,20
5	10	596743,97	447533,71
5	11	596509,69	447553,16
5	12	596393,23	447548,00
5	13	596294,74	447621,52
5	14	596022,24	447849,66
5	15	595885,11	447860,91
5	16	595639,89	448053,90
5	17	595518,99	448173,41
5	18	595388,31	448342,11
5	19	595455,91	448418,97
6	1	589472,02	449105,39
6	2	589320,00	449227,71
6	3	589264,08	449353,52
6	4	589365,43	449454,87
6	5	589342,84	449642,98
6	6	589360,80	449693,04
6	7	589314,11	449742,07
6	8	589303,72	449771,71
6	9	589324,24	449959,27
6	10	589319,48	450008,44
6	11	589283,24	450075,85
6	12	589262,93	450142,97
6	13	589201,53	450175,41
6	14	589082,35	450276,14
6	15	589189,96	450272,85
6	16	589285,05	450299,99
6	17	589402,93	450330,15
6	18	589501,86	450406,21
6	19	589648,99	450419,28
6	20	589787,62	450352,44
6	21	589873,92	450225,47
6	22	589797,03	450117,13
6	23	589711,41	450090,92
6	24	589837,22	449765,90
6	25	590038,17	449758,91
6	26	590136,03	449711,73
6	27	590247,86	449603,39
6	28	590200,68	449400,70
6	29	590137,77	449350,02
6	30	589987,50	449334,30

6	31	589720,15	449259,16
6	32	589472,02	449105,39
7	1	588911,98	449369,90
7	2	588939,06	449347,18
7	3	589008,09	449313,98
7	4	589052,64	449303,50
7	5	589036,04	449255,45
7	6	588960,91	449267,68
7	7	588891,01	449154,97
7	8	588944,31	448985,47
7	9	588932,07	448832,58
7	10	589048,28	448901,60
7	11	589207,37	448888,68
7	12	589306,24	448825,40
7	13	589194,00	448549,68
7	14	589138,27	448382,62
7	15	588901,50	448615,90
7	16	588810,63	448730,35
7	17	588845,58	448953,15
7	18	588806,26	449064,11
7	19	588780,05	449180,31
7	20	588900,62	449340,19
7	21	588911,98	449369,90

Załącznik Nr 4 do Zarządzenia  
Regionalnego Dyrektora Ochrony Środowiska w Łodzi  
z dnia 16 listopada 2016 r.

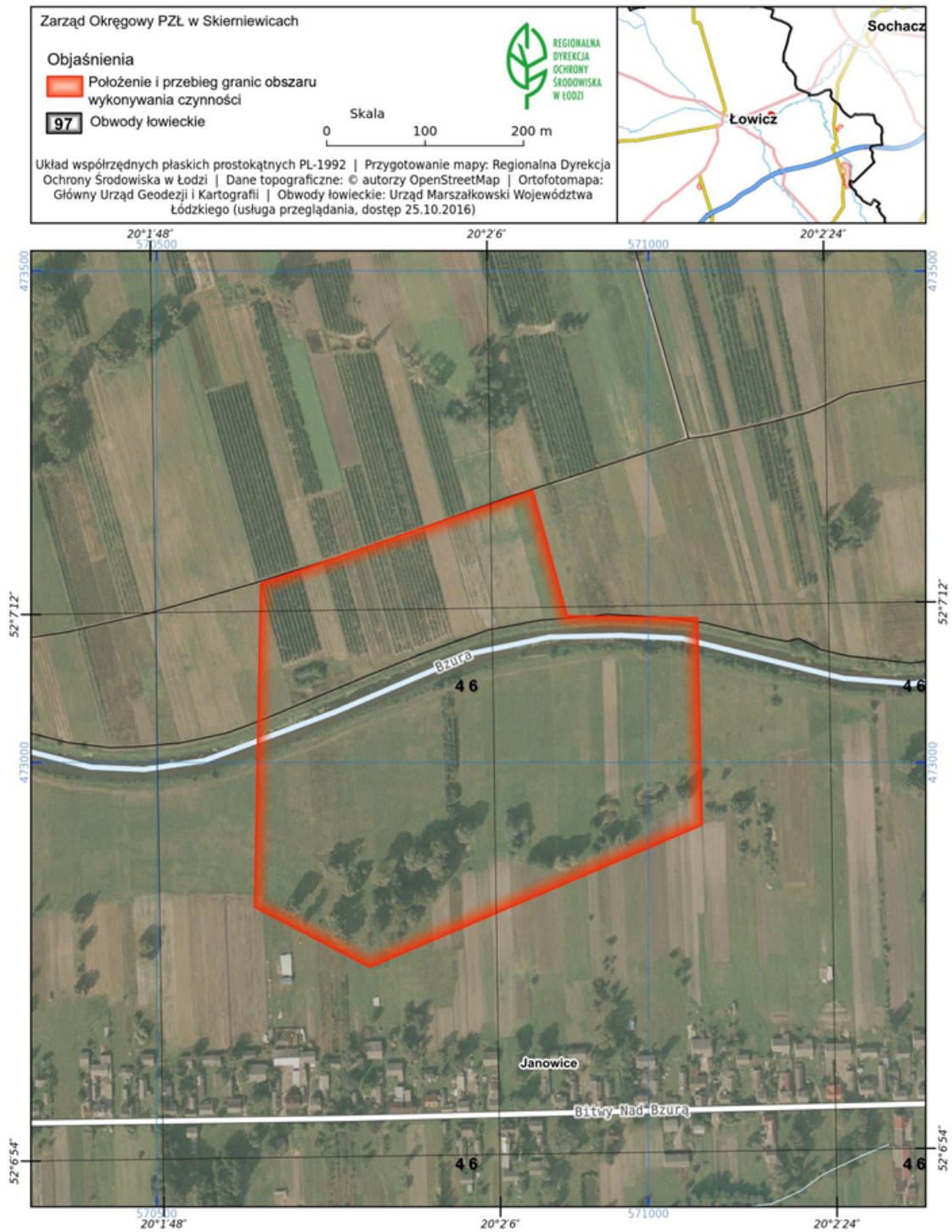
Położenie i przebieg granic obszaru wykonywania czynności





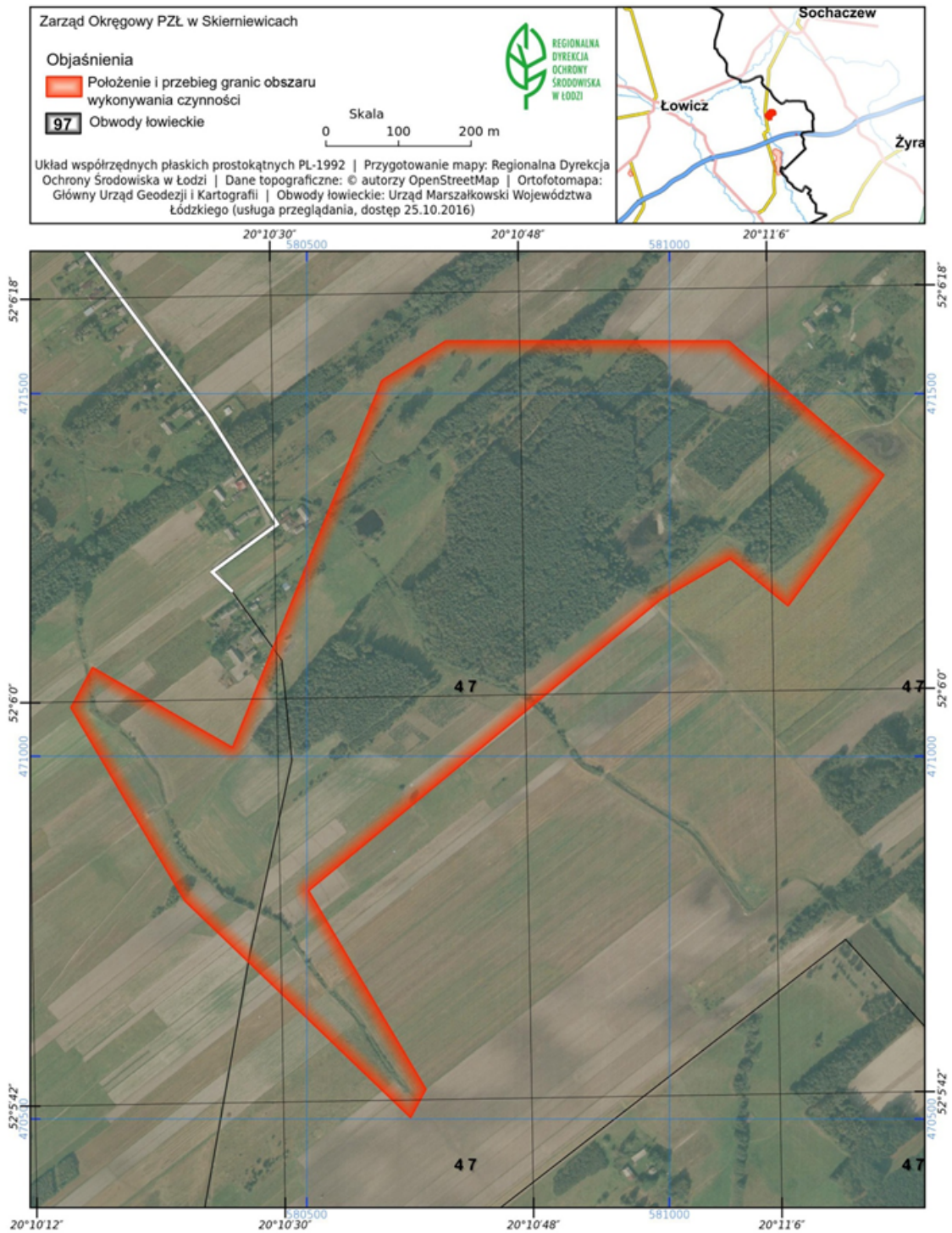
Załącznik Nr 5 do Zarządzenia  
Regionalnego Dyrektora Ochrony Środowiska w Łodzi  
z dnia 16 listopada 2016 r.

Położenie i przebieg granic obszaru wykonywania czynności



Załącznik Nr 6 do Zarządzenia  
Regionalnego Dyrektora Ochrony Środowiska w Łodzi  
z dnia 16 listopada 2016 r.

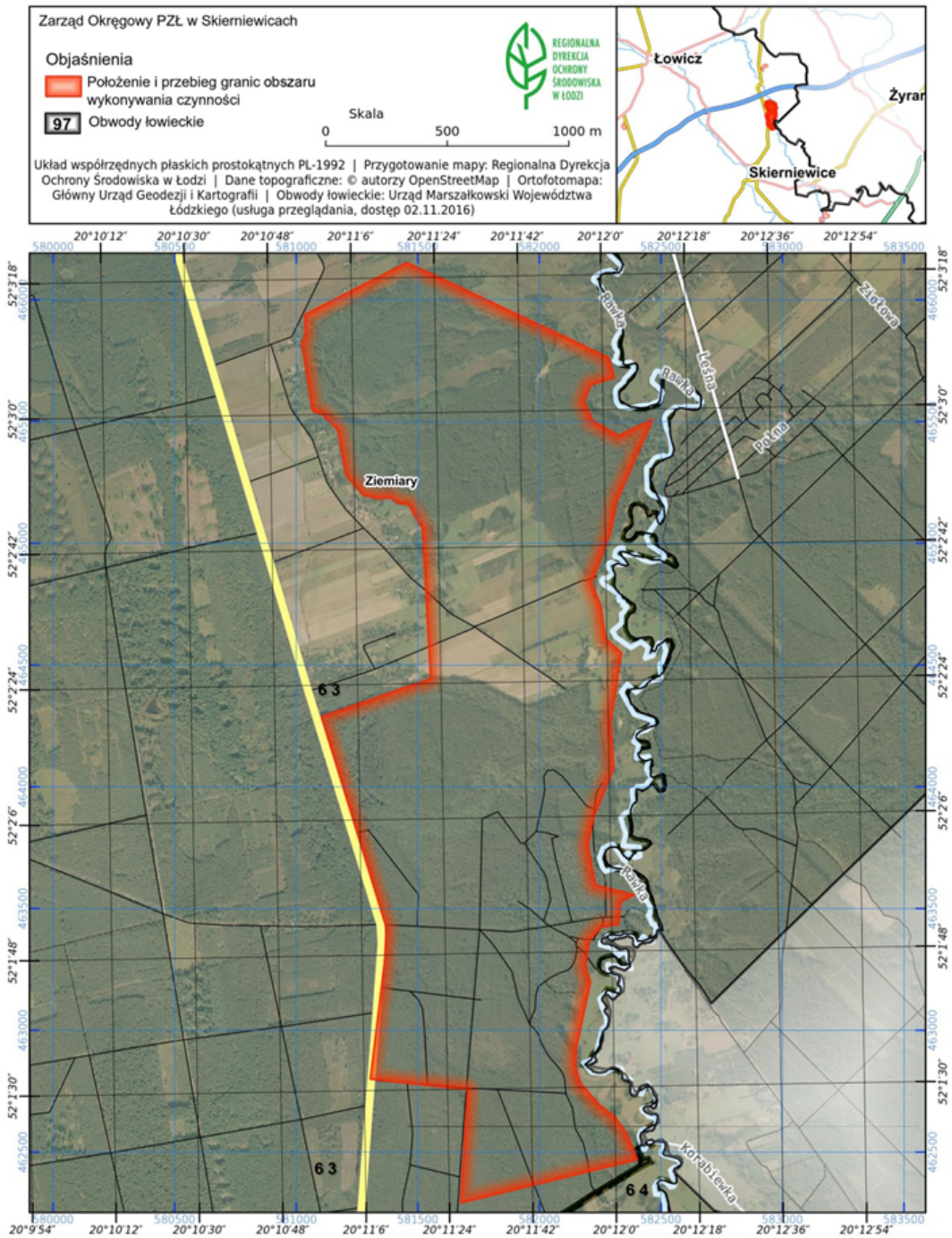
Położenie i przebieg granic obszaru wykonywania czynności





Załącznik Nr 7 do Zarządzenia  
Regionalnego Dyrektora Ochrony Środowiska w Łodzi  
z dnia 16 listopada 2016 r.

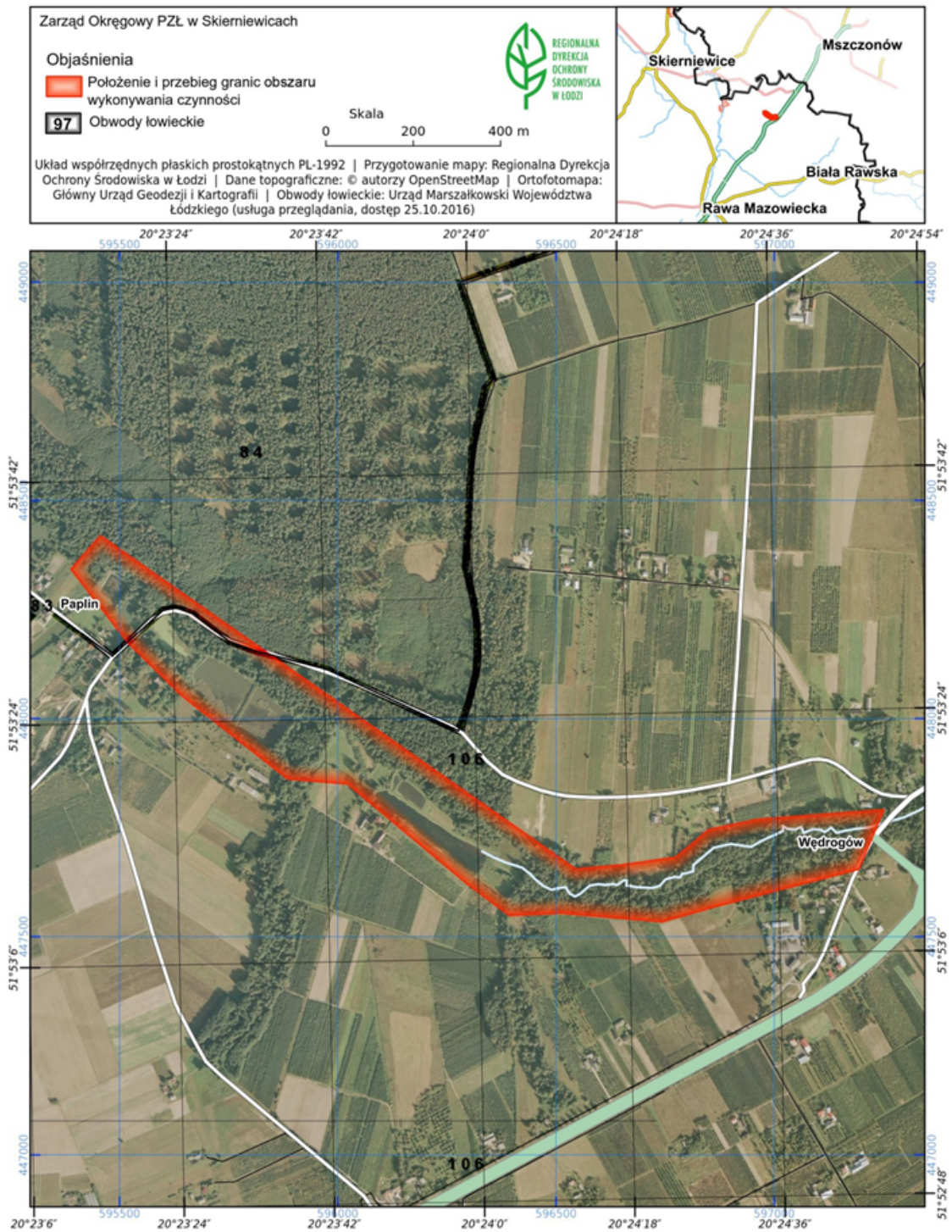
Położenie i przebieg granic obszaru wykonywania czynności





Załącznik Nr 8 do Zarządzenia  
Regionalnego Dyrektora Ochrony Środowiska w Łodzi  
z dnia 16 listopada 2016 r.

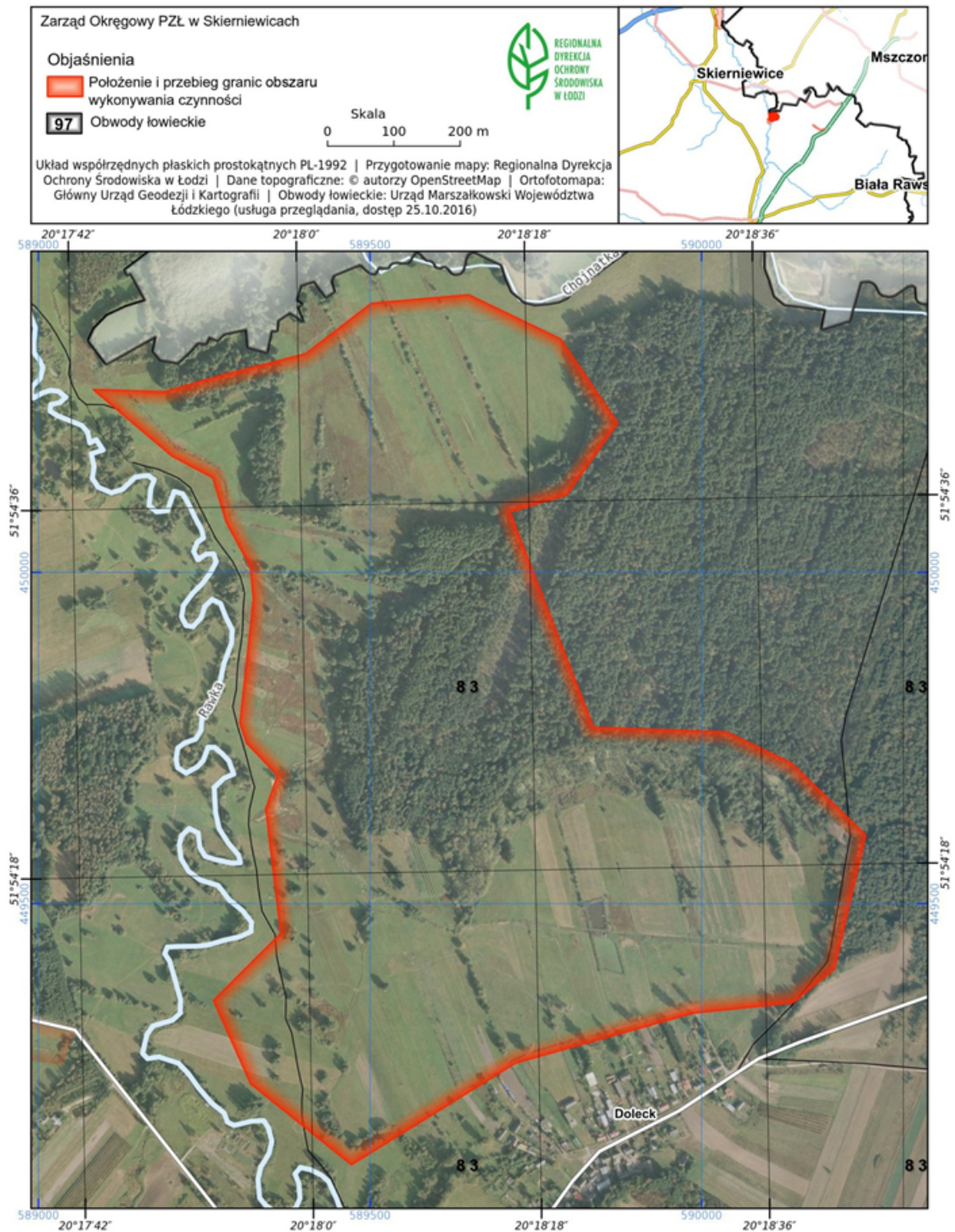
Położenie i przebieg granic obszaru wykonywania czynności





Załącznik Nr 9 do Zarządzenia  
Regionalnego Dyrektora Ochrony Środowiska w Łodzi  
z dnia 16 listopada 2016 r.

Położenie i przebieg granic obszaru wykonywania czynności





Załącznik Nr 10 do Zarządzenia  
Regionalnego Dyrektora Ochrony Środowiska w Łodzi  
z dnia 16 listopada 2016 r.

Położenie i przebieg granic obszaru wykonywania czynności

