



DZIENNIK URZĘDOWY

WOJEWÓDZTWA ŁÓDZKIEGO

Łódź, dnia 18 listopada 2016 r.

Poz. 4878

ZARZĄDZENIE REGIONALNEGO DYREKTORA OCHRONY ŚRODOWISKA W ŁODZI

z dnia 15 listopada 2016 r.

w sprawie zezwolenia na czynności podlegające zakazom obowiązującym w stosunku do bobra europejskiego (*Castor fiber*) na terenie obwodów łowieckich Zarządu Okręgowego Polskiego Związku Łowieckiego w Łodzi

Na podstawie art. 56 a ust. 1 i ust. 2 pkt 2 ustawy z dnia 16 kwietnia 2004 r. o ochronie przyrody (Dz. U. z 2015 r., poz. 1651, ze zm.¹⁾) zarządza się, co następuje:

§ 1. 1. Zezwala się na okres trzech lat na czynności podlegające zakazom w stosunku do bobra europejskiego (*Castor fiber*) polegające na:

- 1) umyślnym płoszeniu i niepokojeniu;
- 2) umyślnym zabiciu 20 osobników;
- 3) przetrzymywaniu i posiadaniu odstrzelonych okazów;
- 4) zbywaniu, oferowaniu do sprzedaży, wymianie, darowiźnie, transporcie w celu sprzedaży odstrzelonych okazów;
- 5) wywozie poza granice kraju okazów gatunku, zwanych dalej „czynnościami”, na terenie obwodów łowieckich Zarządu Okręgowego Polskiego Związku Łowieckiego w Łodzi położonych w powiatach łódzkim wschodnim i pabianickim w województwie łódzkim.

2. Osoby, o których mowa w § 4 ust. 3, zostaną przeszkolone w zakresie ochrony gatunkowej bobra europejskiego i zasad postępowania przy ograniczaniu liczebności populacji bobrów.

§ 2. 1. Zezwolenie, o którym mowa w § 1 ust. 1 lit. a i b, dotyczy miejsc, w których bobry powodują znaczne szkody poprzez podtapianie gruntów oraz niszczenie płodów i upraw rolnych, infrastruktury technicznej i innych rodzajów mienia.

2. Czynności, o których mowa w § 1 ust. 1 lit. a i b, są możliwe przez całą dobę od 1 października do 28 lutego.

3. Opis czynności, wraz ze wskazaniem dozwolonych metod lub sposobów wykonania czynności, określa załącznik nr 1 do zarządzenia.

4. Warunki realizacji, wynikające z potrzeb ochrony populacji bobra europejskiego i jego siedlisk, określa załącznik nr 2 do zarządzenia.

§ 3. 1. Opis granic obszarów wykonywania czynności, o których mowa w § 1 ust. 1 lit. a i b, określa załącznik nr 3 do zarządzenia.

¹⁾Zmiany tekstu jednolitej wymienionej ustawy zostały ogłoszone w Dz. U. z 2015 r. poz. 2171 i 1936 oraz z 2016 r. poz. 422.

2. Położenie i przebieg granic obszarów wykonywania czynności, o których mowa w § 1 ust. 1 lit. a i b, określają mapy stanowiące załącznik nr 4, 5, 6 i 7 do zarządzenia.

§ 4. 1. Podmiotem odpowiedzialnym za wykonanie zarządzenia i czynności, o których mowa w § 1, jest Zarząd Okręgowy Polskiego Związku Łowieckiego w Łodzi.

2. Podmiot, o którym mowa w ust. 1, wydaje upoważnienie kołu łowieckiemu właściwemu do dokonania odstrzału bobrów na dzierzawionych obwodach łowieckich.

3. Koło łowieckie upoważnia myśliwych do dokonania odstrzału liczby bobrów określonej przez Zarząd Okręgowy Polskiego Związku Łowieckiego w Łodzi.

4. Łowczy Okręgowy Polskiego Związku Łowieckiego w Łodzi prowadzi, aktualizowany na bieżąco, rejestr odstrzelonych osobników bobrów, zawierający numer obwodu łowieckiego, numer upoważnienia i dane osobowe myśliwego, datę oraz liczbę odstrzelonych i pozyskanych bobrów, możliwie najdokładniejsze lokalizacje miejsc eliminacji poszczególnych osobników, a także miejsca przetrzymywania odstrzelonych okazów oraz informacje o obrocie nimi.

§ 5. 1. W terminie do dnia 15 stycznia każdego roku następującego po wejściu w życie niniejszego zarządzenia, Zarząd Okręgowy Polskiego Związku Łowieckiego w Łodzi zobowiązany jest do złożenia Regionalnemu Dyrektorowi Ochrony Środowiska w Łodzi sprawozdania z wykonywanych czynności.

2. Sprawozdanie, o którym mowa w ust. 1, powinno zawierać kopię rejestru, o którym mowa w § 4 ust. 4.

3. Regionalny Dyrektor Ochrony Środowiska w Łodzi dokonuje kontroli spełnienia warunków określonych w wydanym zarządzeniu.

§ 6. Zarządzenie wchodzi w życie po upływie 14 dni od ogłoszenia.

**Regionalny Dyrektor Ochrony
Środowiska w Łodzi**

Kazimierz Perek

Załącznik Nr 1 do Zarządzenia
Regionalnego Dyrektora Ochrony Środowiska w Łodzi
z dnia 14 listopada 2016 r.

**OPIS CZYNNOŚCI WRAZ ZE WSKAZANIEM DOZWOLONYCH METOD I SPOSOBÓW
WYKONANIA**

Lp.	Czynności	Metoda lub sposób wykonania
1.	Umyślne płoszenie lub niepokojenie.	Z wykorzystaniem psów myśliwskich. Z wykorzystywaniem wystrzałów z broni myśliwskiej.
2.	Umyślne zabijanie.	Przez odstrzał z broni myśliwskiej. Dopuszcza się wykorzystanie psów myśliwskich do przynoszenia odstrzelonych bobrów.
3.	Przetrzymywanie i posiadanie odstrzelonych okazów.	Miejsce przetrzymywania okazów gatunku zgodne z rejestrem prowadzonym przez Łowczego Okręgowego Polskiego Związku Łowieckiego w Łodzi.
4.	Zbywanie, oferowanie do sprzedaży, wymiana, darowizna, transport w celu sprzedaży odstrzelonych okazów.	Zgłoszenie wykonania czynności do rejestru prowadzonego przez Łowczego Okręgowego Polskiego Związku Łowieckiego w Łodzi.
5.	Wywóz poza granice kraju odstrzelonych okazów gatunku.	Zgłoszenie wykonania czynności do rejestru prowadzonego przez Łowczego Okręgowego Polskiego Związku Łowieckiego w Łodzi.

Załącznik Nr 2 do Zarządzenia
Regionalnego Dyrektora Ochrony Środowiska w Łodzi
z dnia 14 listopada 2016 r.

**WARUNKI REALIZACJI WYNIKAJĄCE Z POTRZEB OCHRONY POPULACJI BOBRA I JEGO
SIEDLISK**

Lp.	Czynności	Warunki realizacji
1.	Umyślne płoszenie lub niepokojenie.	W trakcie wykonywania czynności nie mogą być stosowane materiały wybuchowe oraz gazy i dymy. Nie mogą być stosowane trucizny lub przynęty zatrute albo zawierające środki usypiające.
2.	Umyślne zabijanie.	Odstrzał powinien być wykonany z zachowaniem zasad bezpieczeństwa obowiązujących przy posługiwaniu się bronią myśliwską. Odstrzału może dokonać osoba uprawniona do posiadania broni myśliwskiej oraz przeszkolona w zakresie ochrony gatunkowej bobra europejskiego i zasad postępowania przy ograniczaniu liczebności populacji bobrów. Strzału nie można wykonać w kierunku osad i dróg publicznych. Osoba dokonująca czynności przed strzałem musi osobiście rozpoznać cel i teren na linii strzału. Liczba odstrzelonych bobrów na całym obszarze i w czasie obowiązywania zezwolenia nie może przekroczyć 20 osobników. w pierwszym roku obowiązywania zezwolenia dopuszcza się odstrzał 5 osobników, w drugim 10, a w trzecim 5 osobników. Działania powinny być ukierunkowane na redukcję całych stanowisk, a nie pojedynczych osobników.
3.	Przetrzymywanie i posiadanie odstrzelonych okazów.	Tusze nie wykorzystane zostaną przekazane uprawnionym podmiotom do utylizacji.
4.	Zbywanie, oferowanie do sprzedaży, wymiana, darowizna, transport w celu sprzedaży odstrzelonych okazów.	Zgłoszenie wykonania czynności do rejestru prowadzonego przez Łowczego Okręgowego Polskiego Związku Łowieckiego w Łodzi.
5.	Wywóz poza granice kraju odstrzelonych okazów gatunku.	Zgłoszenie wykonania czynności do rejestru prowadzonego przez Łowczego Okręgowego Polskiego Związku Łowieckiego w Łodzi.

Załącznik Nr 3 do Zarządzenia
Regionalnego Dyrektora Ochrony Środowiska w Łodzi
z dnia 14 listopada 2016 r.

OPIS GRANIC OBSZARÓW WYKONYWANIA CZYNNOŚCI

Granice obszaru wykonania czynności opisano w postaci współrzędnych punktów załamania granicy w układzie współrzędnych płaskich prostokątnych PL-1992.

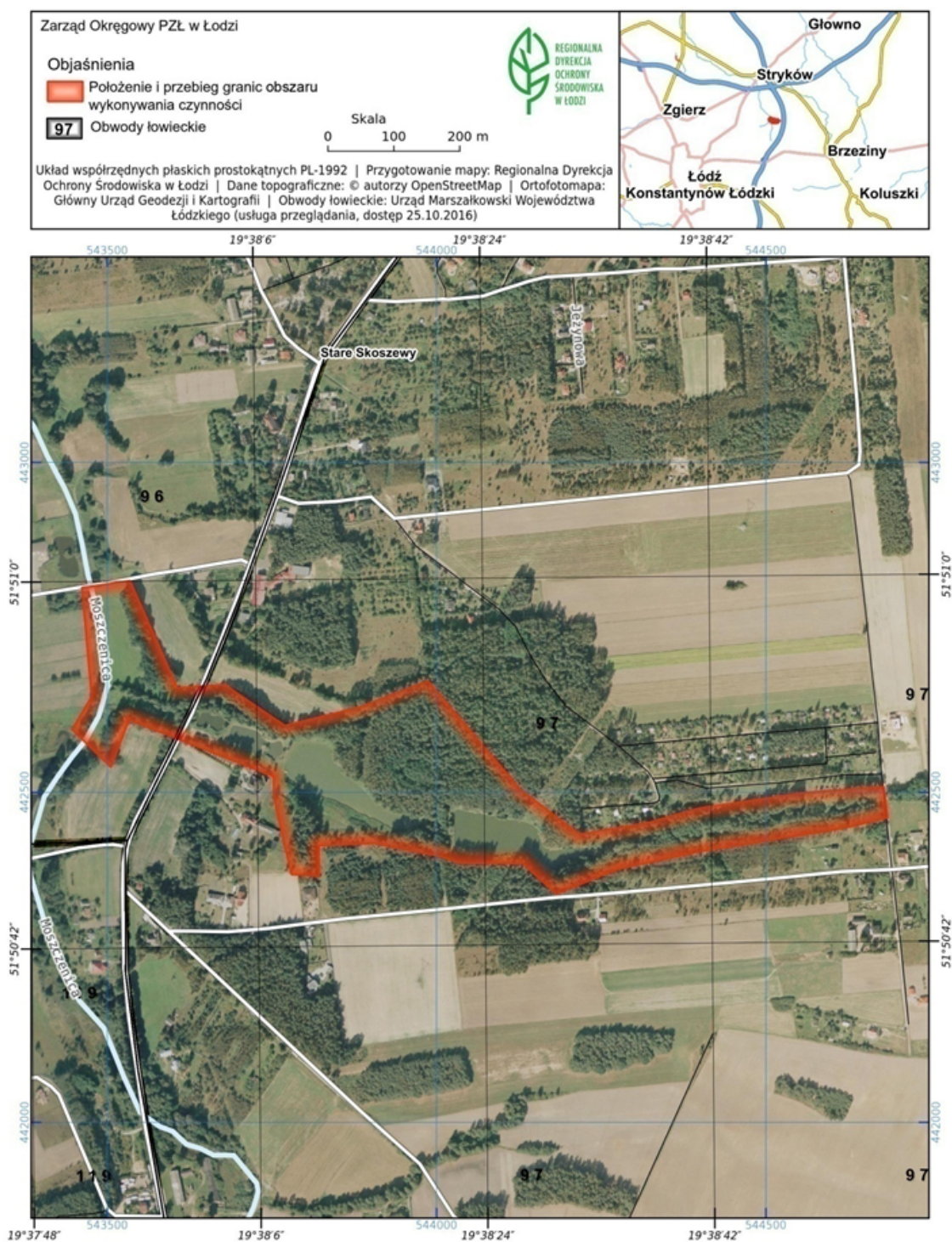
Arkusze	Numer punktu załamania	y	x
1	1	543534,52	442820,78
1	2	543606,77	442658,30
1	3	543678,56	442662,97
1	4	543769,98	442601,02
1	5	543885,97	442629,79
1	6	543987,13	442669,04
1	7	544128,41	442503,34
1	8	544217,36	442436,19
1	9	544323,75	442454,51
1	10	544400,50	442476,31
1	11	544562,70	442499,85
1	12	544679,56	442508,58
1	13	544685,67	442461,48
1	14	544620,26	442445,79
1	15	544396,14	442409,16
1	16	544274,92	442383,00
1	17	544181,60	442345,50
1	18	544131,02	442391,72
1	19	544035,09	442392,59
1	20	544007,19	442402,18
1	21	543904,28	442422,24
1	22	543821,43	442418,75
1	23	543822,31	442372,53
1	24	543779,57	442375,15
1	25	543767,37	442426,60
1	26	543752,54	442495,49
1	27	543752,54	442523,40
1	28	543533,22	442609,45
1	29	543505,58	442537,46
1	30	543446,44	442594,91
1	31	543476,10	442645,21
1	32	543461,19	442810,37
1	33	543534,52	442820,78
2	1	543120,93	419393,39
2	2	543358,18	419238,95
2	3	543786,15	419065,90
2	4	544340,65	418706,78
2	5	544378,80	418561,64
2	6	544380,66	418469,53
2	7	544091,31	418361,61
2	8	543701,48	418609,09
2	9	543570,30	418675,14
2	10	543585,19	418715,15
2	11	543535,88	418763,53
2	12	543550,76	418790,51

2	13	543390,74	418930,07
2	14	543266,07	419001,71
2	15	543329,34	419104,98
2	16	543263,28	419138,47
2	17	543226,99	419190,57
2	18	543196,29	419210,11
2	19	543161,87	419195,22
2	20	543079,07	419190,57
2	21	543094,88	419233,37
2	22	543090,23	419283,61
2	23	543120,93	419393,39
3	1	529908,98	451890,76
3	2	529901,98	451797,07
3	3	529893,22	451627,20
3	4	529877,46	451438,94
3	5	530310,89	451268,19
3	6	530304,76	451240,17
3	7	530415,09	451170,12
3	8	530383,57	451085,18
3	9	530282,00	451163,99
3	10	530239,97	451163,99
3	11	530059,59	451141,22
3	12	530001,80	451181,50
3	13	529979,03	451256,81
3	14	529896,72	451248,05
3	15	529771,51	451432,81
3	16	529718,09	451581,66
3	17	529724,22	451679,73
3	18	529712,84	451780,43
3	19	529723,35	451915,28
3	20	529830,17	451918,78
3	21	529908,98	451890,76
4	1	515538,02	428447,28
4	2	515619,73	428438,07
4	3	515811,94	428369,59
4	4	516053,64	428305,71
4	5	516076,08	428375,34
4	6	516132,48	428371,32
4	7	516252,75	428424,83
4	8	516275,19	428406,99
4	9	516352,31	428523,81
4	10	516416,76	428487,56
4	11	516458,77	428519,79
4	12	516501,93	428573,88
4	13	516556,02	428636,61
4	14	516592,85	428627,40
4	15	516585,37	428609,56
4	16	516538,76	428522,09
4	17	516435,75	428438,64
4	18	516408,13	428374,77
4	19	516313,75	428337,94
4	20	516282,68	428313,77
4	21	516198,66	428259,10
4	22	516245,27	428151,49
4	23	516283,83	428078,98
4	24	516381,66	428004,74
4	25	516413,31	427912,67

4	26	516448,99	427883,89
4	27	516455,32	427748,66
4	28	516431,72	427580,62
4	29	516397,77	427588,10
4	30	516315,48	427593,86
4	31	516267,14	427480,49
4	32	516190,02	427482,21
4	33	516142,84	427526,53
4	34	516154,92	427578,89
4	35	516207,86	427623,78
4	36	516260,23	427659,46
4	37	516319,51	427756,71
4	38	516286,70	427830,37
4	39	516192,90	427902,31
4	40	516202,69	428035,24
4	41	516106,58	428218,82
4	42	516043,28	428197,52
4	43	516034,07	428112,35
4	44	516003,00	428111,20
4	45	515965,02	428128,47
4	46	515947,75	428179,11
4	47	515845,32	428181,41
4	48	515824,60	428203,28
4	49	515796,98	428127,32
4	50	515756,70	428139,98
4	51	515771,66	428234,35
4	52	515677,28	428242,41
4	53	515670,38	428199,83
4	54	515597,87	428203,28
4	55	515616,28	428324,13
4	56	515528,81	428397,79
4	57	515519,60	428413,90
4	58	515538,02	428447,28

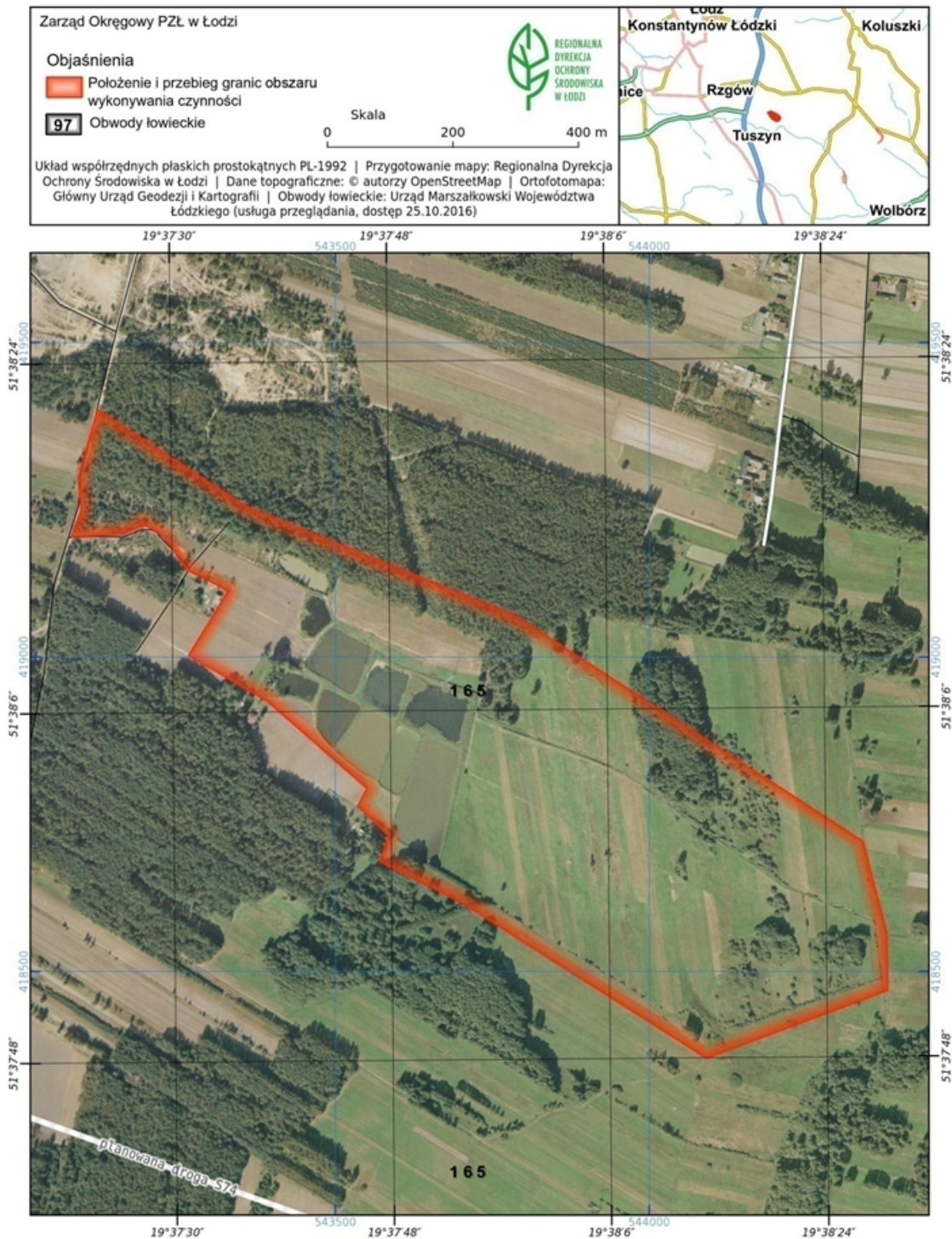
Załącznik Nr 4 do Zarządzenia
Regionalnego Dyrektora Ochrony Środowiska w Łodzi
z dnia 14 listopada 2016 r.

Położenie i przebieg granic obszaru wykonywania czynności



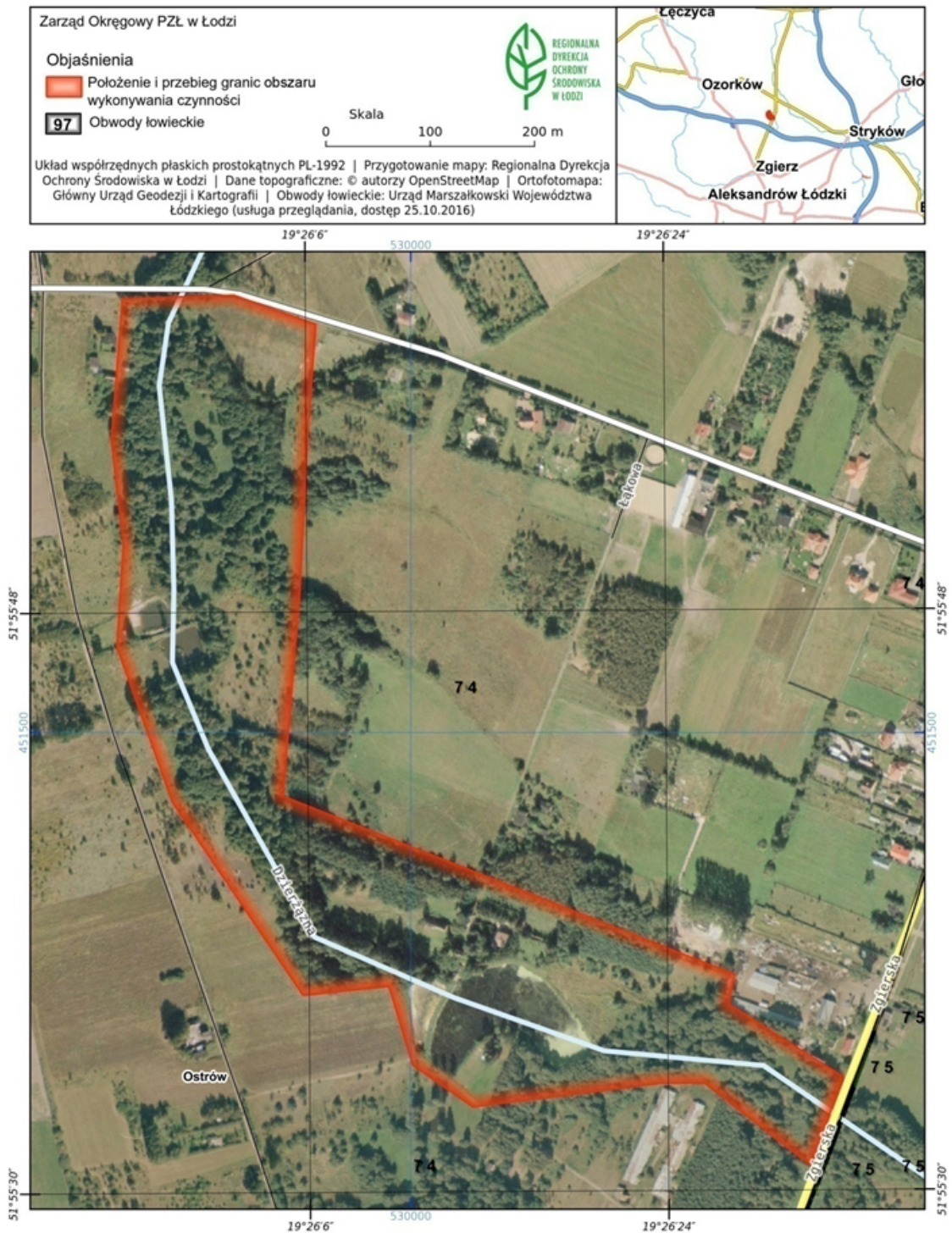
Załącznik Nr 5 do Zarządzenia
Regionalnego Dyrektora Ochrony Środowiska w Łodzi
z dnia 14 listopada 2016 r.

Położenie i przebieg granic obszaru wykonywania czynności



Załącznik Nr 6 do Zarządzenia
Regionalnego Dyrektora Ochrony Środowiska w Łodzi
z dnia 14 listopada 2016 r.

Położenie i przebieg granic obszaru wykonywania czynności



Załącznik Nr 7 do Zarządzenia
Regionalnego Dyrektora Ochrony Środowiska w Łodzi
z dnia 14 listopada 2016 r.

Położenie i przebieg granic obszaru wykonywania czynności

