

ZARZĄDZENIE

Regionalnego Dyrektora Ochrony Środowiska w Łodzi

z dnia *16 grudnia* 2014 r.

w sprawie ustanowienia zadań ochronnych dla rezerwatu przyrody „Trębaczew”

Na podstawie art. 22 ust. 1, ust. 2 pkt 2, ust. 3 i 4 ustawy z dnia 16 kwietnia 2004 r. o ochronie przyrody (Dz. U. z 2013 r. poz. 627 z późn. zm.¹⁾) zarządza się, co następuje:

§ 1. Ustanawia się zadania ochronne dla rezerwatu przyrody Trębaczew, zwanego dalej „rezerwatem” na lata 2015 – 2018.

§ 2. Zadania ochronne, o których mowa w §1 uwzględniają:

1) identyfikację i ocenę istniejących i potencjalnych zagrożeń wewnętrznych i zewnętrznych oraz sposoby eliminacji lub ograniczania tych zagrożeń i ich skutków, które są określone w załączniku nr 1 do zarządzenia;

2) opis sposobów ochrony czynnej ekosystemów z podaniem rodzaju, rozmiaru i lokalizacji poszczególnych zadań, które są określone w załączniku nr 2 do zarządzenia.

§ 3. Mapa z lokalizacją działań ochronnych stanowi załącznik nr 3.

§ 4. Obszary wskazane w załączniku nr 2 obejmuje się ochroną czynną.

§ 5. Zarządzenie wchodzi w życie z dniem podpisania.

Regionalny Dyrektor
Ochrony Środowiska w Łodzi

Kazimierz Perek
Kazimierz Perek

¹⁾ Zmiany tekstu jednolitego wymienionej ustawy zostały ogłoszone w Dz. U. z 2013 r. poz. 628, 842 oraz z 2014 r. poz. 805, 850, 1002 i 1101.

Załącznik nr 1 do Zarządzenia Regionalnego
Dyrektora Ochrony Środowiska w Łodzi

z dnia 16 grudnia 2014 r.

**IDENTYFIKACJA I OCENA ISTNIEJĄCYCH I POTENCJALNYCH ZAGROŻEŃ
WEWNĘTRZNYCH I ZEWNĘTRZNYCH ORAZ SPOSOBY ELIMINACJI LUB
OGRANICZANIA TYCH ZAGROŻEŃ I ICH SKUTKÓW**

L.p.	Identyfikacja istniejących i potencjalnych zagrożeń wewnętrznych i zewnętrznych	Sposoby eliminacji lub ograniczania zagrożeń i ich skutków
1.	Brak naturalnych odnowień modrzewia polskiego	Tworzenie warunków do odnowień modrzewia polskiego poprzez odstonięcie wybranych powierzchni. Ze względu na ekologiczne uwarunkowania rozwoju drzew z rodzaju modrzew w celu zachowania ciągłości drzewostanu należy odstoniać większe powierzchnie gruntu w celu uzyskania warunków świetlnych, które dadzą możliwość pojawienia się i dalej prawidłowego rozwoju odnowień. Należy odstoniać powierzchnie w celu uzyskania odnowienia naturalnego. W celu uzyskania pożądanej ilości odnowienia należy przygotować glebę poprzez jej wzruszenie.
2.	Zarastanie, zagłuszanie siewek modrzewia polskiego przez konkurencyjne gatunki.	Pielęgnowanie powierzchni z nalotem modrzewia polskiego m.in. poprzez usuwanie/koszenie gatunków niepożądanych.
3.	Wysokie zagęszczenie w gniazdach z wcześniej przeprowadzonymi odnowieniami dębowymi (w istniejących gniazdach) mogące prowadzić do uszkodzeń mechanicznych drzew na skutek działania czynników abiotycznych.	Regulowanie zagęszczeń w odnowieniach dębowych. Wykonanie prac o charakterze czyszczeń w celu wzmocnienia pokroju drzew pożądanych i poprawy struktury odnawianego drzewostanu dębowego.

Załącznik nr 2 do Zarządzenia Regionalnego
Dyrektora Ochrony Środowiska w Łodzi

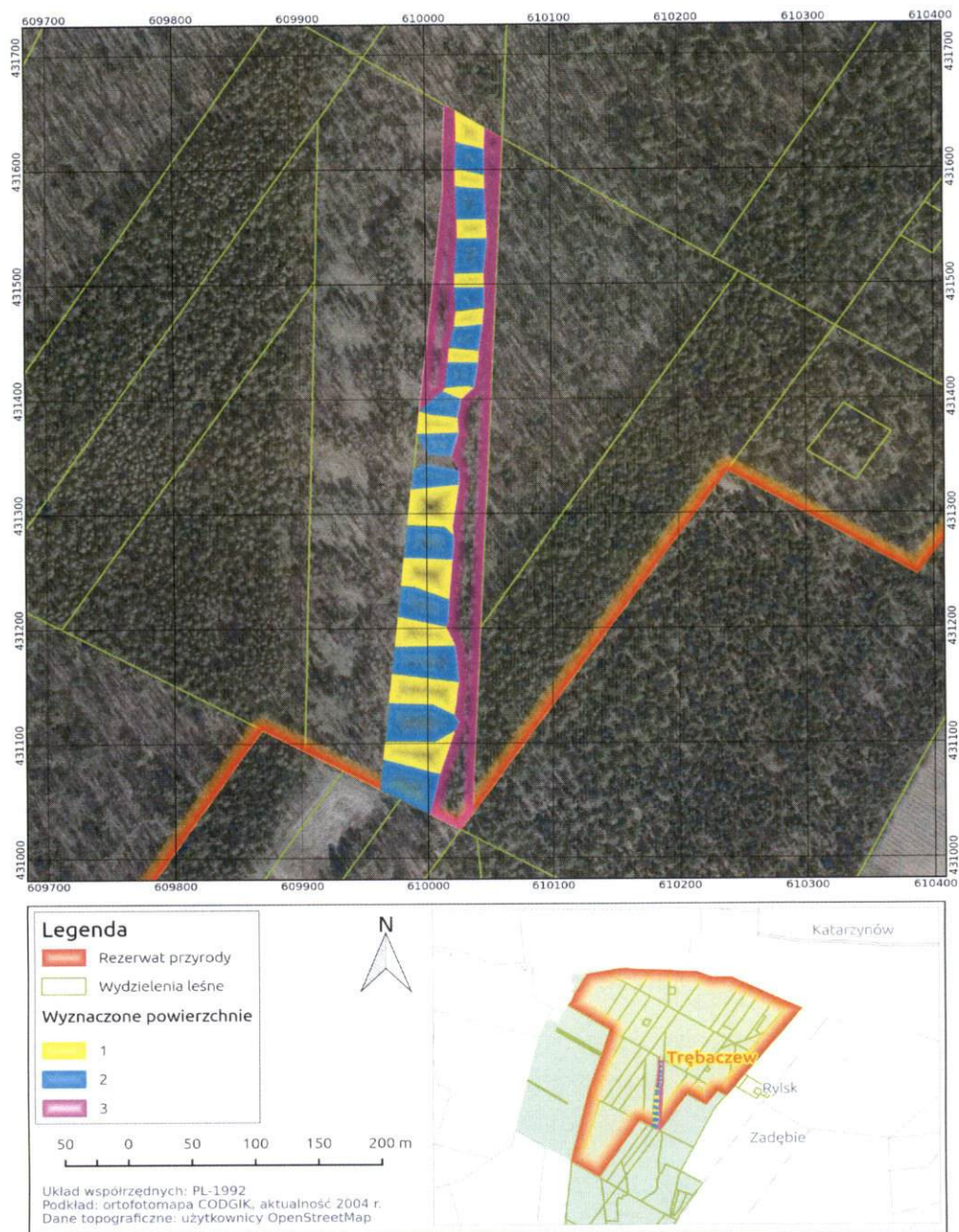
z dnia ...16 grudnia 2014r.

**OPIS SPOSOBÓW OCHRONNY CZYNNEJ EKOSYSTEMÓW Z PODANIEM
RODZAJU, ROZMIARU I LOKALIZACJI POSZCZEGÓLNYCH ZADAŃ**

Lp.	Rodzaj i opis zadań ochronnych	Lokalizacja (oddziały)	Rozmiar zadania w latach			
			2015	2016	2017	2018
1	Odsłonięcie powierzchni pomiędzy gniazdami dębowymi, przygotowanie gleby (spulchnienie frezem talerzowym) pod samoistny obsiew modrzewia polskiego – powierzchnia oznaczona nr. 1 w załączniku nr 3	94c	ok. 0,76 ha			
2	Pielęgnacja powierzchni nr 1 wym. w pkt. 1	j. w.	0,76 ha			
3	Regulowanie zagęszczenia w istniejących gniazdach odnowieniowych dęba w celu stabilizacji młodego drzewostanu – powierzchnia oznaczona nr. 2 w załączniku nr 3	j. w.	ok. 2,10 ha	-	-	-
4	Odsłonięcie powierzchni pod samoistny obsiew modrzewia polskiego na powierzchniach pasowych zlokalizowanych wzdłuż istniejących gniazd dębowych, przygotowanie gleby (spulchnienie frezem talerzowym) – powierzchnia oznaczona nr. 3 w załączniku nr 3	j. w.	-	-	-	ok. 0,76 ha
5	Pielęgnacja powierzchni wymienionej pkt. 4	j. w.	-	-	-	ok. 0,76 ha
6	Monitoring pojawiania się i rozwoju nalotów i podrostów modrzewia polskiego		2015 - 2018			

Załącznik nr 3 do Zarządzenia Regionalnego
Dyrektora Ochrony Środowiska w Łodzi
z dnia *16 grudnia 2014r.*

MAPA – LOKALIZACJA DZIAŁAŃ OCHRONNYCH



Uzasadnienie

Zgodnie z art. 22 ust. 1, ust. 2 pkt 2, ust. 3 i 4 ustawy z dnia 16 kwietnia 2004 r. o ochronie przyrody (Dz. U. z 2013 r. poz. 627 z późn. zm.) dla rezerwatów, które nie posiadają planu ochrony, sprawujący nadzór ustanawia w drodze zarządzenia zadania ochronne.

Celem ochrony rezerwatu „Trębaczew” fragmentu jest zachowanie lasu sosnowo-dębowego na Wysoczyźnie Rawskiej, z dużym udziałem modrzewia polskiego (*Larix polonica*) naturalnego pochodzenia.

W dniu 23 września 2014 r. pracownicy Regionalnej Dyrekcji Ochrony Środowiska w Łodzi razem z przedstawicielami Nadleśnictwa Skierniewice oraz Regionalnej Dyrekcji Lasów Państwowych w Łodzi przeprowadzili oględziny rezerwatu. W ich wyniku stwierdzono zagrożenie dla właściwego stanu zachowania przedmiotu ochrony rezerwatu z powodu nadmiernego zagęszczenia w odnowieniach dębowych oraz braku pożądanych odnowień modrzewia polskiego.

W związku z powyższym zaplanowano działania polegające na odstonięciu wybranych powierzchni i przygotowaniu gleby pod samoistny obsiew modrzewia, pielęgnacji oraz regulowaniu zagęszczeń w odnowieniach dębowych w celu wzmocnienia drzew pożądanych. Obszar, na którym będą prowadzone działania ochronne objęty jest ochroną czynną. Zadania ochronne ustanowiono na cztery lata.

Wykonanie działań ochronnych wymienionych w załączniku nr 2 podjęło się Nadleśnictwo Skierniewice.

Projekt zarządzenia w sprawie ustanowienia zadań ochronnych dla rezerwatu przyrody „Trębaczew” został pozytywnie zaopiniowany uchwałą nr 7/2014 Regionalnej Rady Ochrony Przyrody w Łodzi na posiedzeniu w dniu 10 grudnia 2014 r.