



Spała, 28.04.2015 r.

Zn.sp.: ZG.7100.1.2015

Wg rozdzielnika

Zgodnie z Zarządzeniem Nr 13/2015 Dyrektora Regionalnej Dyrekcji Lasów Państwowych w Łodzi, Zn. spr:ZG.5.0210.1.2015 z dnia 17.05.2015 roku w sprawie ograniczania zagrożeń ze strony szkodliwych owadów, grzybów patogenicznych i innych zjawisk szkodotwórczych w 2015 roku, działając w myśl art. 10 ust.3 ustawy o lasach z dnia 28 września 1991 r. ( Dz. U 101 poz. 444 wraz z późniejszymi zmianami) oraz Zarządzenia Nr 30 Dyrektora Generalnego Lasów Państwowych z dnia 1 kwietnia 2015 r. w sprawie ograniczania zagrożeń ze strony szkodliwych owadów, grzybów patogenicznych i innych zjawisk szkodotwórczych w lasach w 2015 roku

## Z a w i a d a m i a m

o podjęciu decyzji w sprawie wykonania chemicznego zabiegu ratowniczego w drzewostanach Lasów Państwowych ze względu na zagrożającą trwałości lasu obecność imago chrabąszcza na terenach wchodzących w skład Nadleśnictwa Spała, stanowiących oddziały zaznaczone na załączonej mapie obwódką i położonych w zasięgu terytorialnym gmin: Czerniewice, Inowódz i Rzeczyca. Powierzchnia zabiegu wynosi: 1508.14 ha.

Łącznie powierzchnia chemicznego zabiegu ratowniczego obejmie 1508.14 ha, w tym: 1508.14 ha LP

Zabieg chemiczny zostanie wykonany techniką agrolotniczą z użyciem insektycydu Mospilan 20 SP i środka pomocniczego (adiuwanta) Ikar 95 EC w dawkach zgodnych z etykietą – instrukcją użycia.

Nazwa środka ochrony roślin:	Mospilan 20 SP	Ikar 95 EC
Rodzaj	insektycyd	adiuwant
Nazwa i zawartość substancji aktywnej	acetamipryd (E)-N1-(6-chloro-3-pirydylo-metylo)-N2 -cyjano- N1-metyloacetamidyna (związek z grupy pochodnych neonikotynoidów) - 20%.	olej mineralny SAE 10/95 (destylat ropy naftowej zawierający węglowodory parafinowe) - 95%
Określenie toksyczności dla ludzi	szkodliwy- działa szkodliwie przez drogi oddechowe i po połknięciu	działa drażniąco na oczy



Określenie toksyczności dla organizmów wodnych	działa szkodliwie na organizmy wodne, może powodować długo utrzymujące się niekorzystne zmiany w środowisku wodnym.	Działa toksycznie na organizmy wodne, może powodować długo utrzymujące się niekorzystne zmiany w środowisku wodnym.
Określenie toksyczności dla pszczół		NIE DOTYCZY
Okres karencji ( okres od dnia ostatniego zabiegu do dnia zbioru i przeznaczenia do konsumpcji)	RUNO LEŚNE -14 DNI	NIE DOTYCZY
Okres prewencji dla pszczół	NIE DOTYCZY	NIE DOTYCZY
Okres prewencji dla ludzi	NIE DOTYCZY	NIE DOTYCZY
Okres prewencji dla zwierząt	NIE DOTYCZY	NIE DOTYCZY

Szczegółową charakterystykę i sposób użycia obu wymienionych środków zawierają załączone etykiety- instrukcje stosowania.

W związku z powyższym podczas wykonywania zabiegu i w ciągu 24 godzin po jego zakończeniu, w **strefie zagrożonej** (teren bezpośrednio objęty opryskiem oraz pas w odległości 500 m od jego granic) **należy zachować środki ostrożności** tj. nie przebywać (lub niezwłocznie się wycofać z zagrożonego terenu) oraz nie pozostawiać na pastwiskach i wybiegach bydła i innych zwierząt gospodarskich (chodzi zarówno o uniknięcie ryzyka skażenia chemicznego jak też wystraszenia zwierząt gospodarskich przez nisko latający samolot). Przez okres 14 dni od wykonania zabiegu należy powstrzymać się od zbioru runa leśnego, wykaszania i wypasu traw oraz pojenia zwierząt gospodarskich ze zbiorników o otwartym lustrze wody typu stawy, sadzawki itp.

Na granicy lasu objętego zakazem wstępu a w szczególności przy drogach i przejściach prowadzących do lasu zostaną przez nadleśnictwo wywieszone tablice ostrzegawcze z napisem: „ZAKAZ WSTĘPU DO LASU OD DNIA ..... R. DO ODWOŁANIA Z POWODU ZABIEGU CHEMICZNEGO ZWALCZANIA SZKODLIWYCH OWADÓW NA PODSTAWIE USTAWY O LASACH Z 28 WRZEŚNIA 1991R. ( Dz U 101 poz. 444 wraz z późniejszymi zmianami ) NADLEŚNICZY NADLEŚNICTWA SPAŁA”

Jednocześnie Nadleśnictwo zwraca się z prośbą do Urzędów Gmin i innych organizacji o włączenie się do akcji informacyjnej w odniesieniu do miejscowej ludności .  
Oprysk będzie wykonywany w okresie od ok. 9 do 30 maja 2015 r. (w zależności od warunków atmosferycznych).

W sprawach związanych z akcją prosimy się kontaktować telefonicznie lub pisemnie z Nadleśnictwem Spała, telefon 44 7257050



Zaistniałe ewentualnie szkody należy zgłaszać pisemnie lub osobiście do Nadleśnictwa w ciągu 24 godzin od ich wystąpienia.

### Załączniki:

- 1) mapa z zaznaczonym terenem objętym opryskiem
- 2) etykieta- instrukcja dotycząca preparatu Mospilan 20 SP,
- 3) etykieta- instrukcja dotycząca preparatu Ikar 95 EC

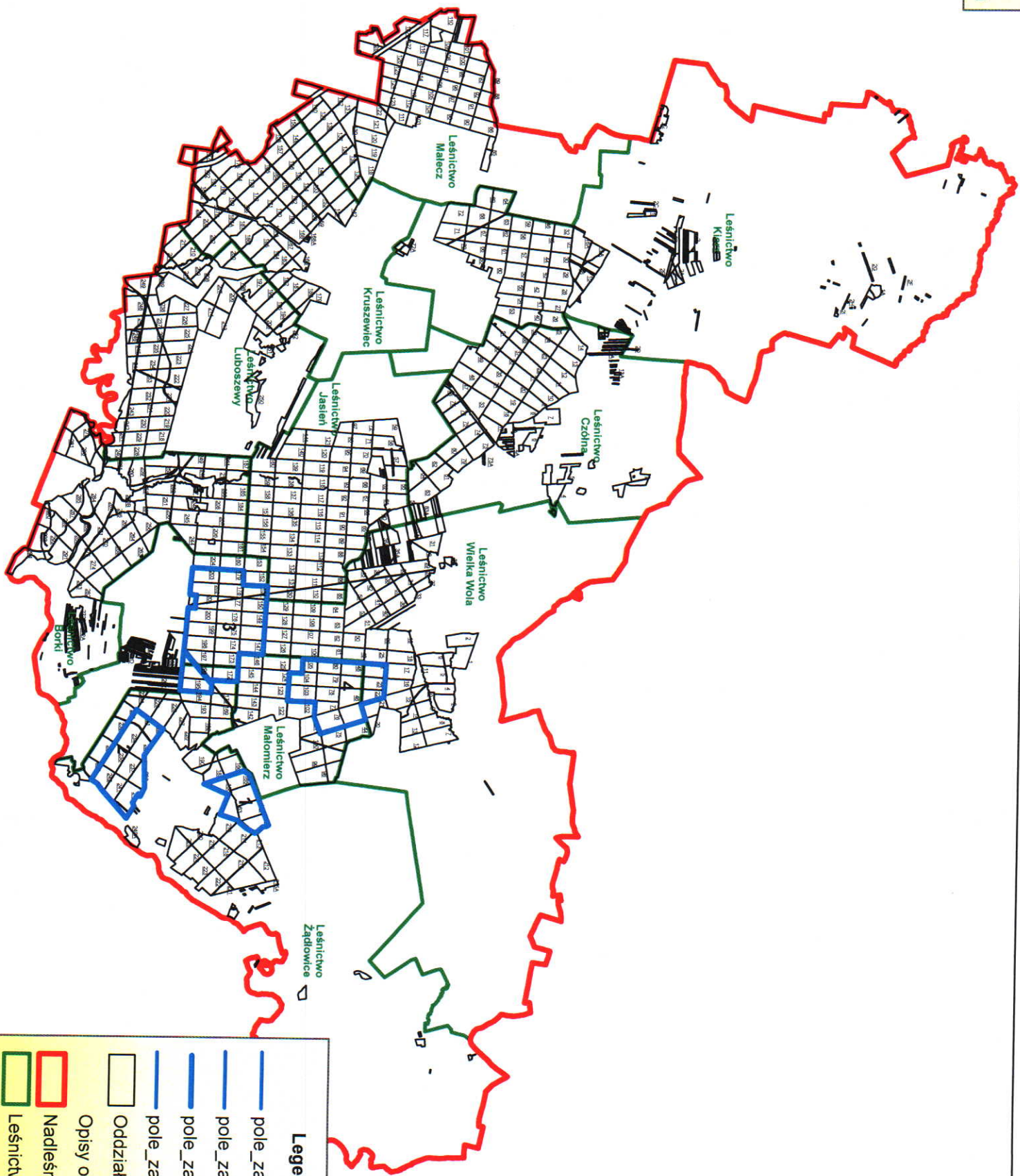
NADLEŚNICZY  
Nadleśnictwa Spała

*P. Grabowski*  
mgr inż. Przemysław Grabowski






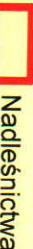
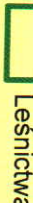
( podpis i pieczęć imienna Nadleśniczego)

### Otrzymują:

1. Łódzki Urząd Wojewódzki
2. Starostwo Powiatowe w Tomaszowie Mazowieckim ul. Św. Antoniego
3. Urząd Gminy w Czerniewicach
4. Urząd Gminy w Rzeczycy
5. Urząd Gminy w Inowłodzu
6. Wojewódzki Inspektorat Ochrony Roślin i Nasiennictwa, Delegatura w Piotrkowie Tryb. ul. Dworska 13
7. Wojewódzki Inspektorat Ochrony Środowiska ,Delegatura w Piotrkowie Tryb. ul. Bawełniana 18
8. Regionalna Dyrekcja Ochrony Środowiska w Łodzi, ul. Traugutta 25,90-113 Łódź
9. Powiatowa Stacja Sanitarno-Epidemiologiczna w Tomaszowie Maz. ul. Św. Antoniego 23
10. Powiatowy Inspektorat Weterynarii w Tomaszowie Maz. Powiatowy Lekarz Weterynarii ul. E. Orzeszkowej 15/19
11. Wojewódzka Stacja Ratownictwa Medycznego ,Rejon Tomaszów Mazowiecki
12. Tomaszowskie Centrum Zdrowia w Tomaszowie Maz. ul. Jana Pawła II 35
13. Komenda Powiatowa Policji ul. O. Lange 44
14. Wojewódzki Związek Pszczelarzy ul. Narutowicza 59,90-130 Łódź
15. Prezes Koła Pszczelarskiego w Rzeczycy – Ignacy Gruda
16. Polski Związek Łowiecki, Piotrków Tryb. ul. Wierzejska 98
17. Zespół Nadpilicznych Parków Krajobrazowych w Moszczenicy,97-310 Moszczenica
18. JW w Nowym Glinniku
19. RDLP w Łodzi
20. Zespół Ochrony Lasu w Łodzi
21. Lokalne media- Tit, radio FAMA



**Legenda**

-  pole\_zabiegowe\_1
-  pole\_zabiegowe\_2
-  pole\_zabiegowe\_3
-  pole\_zabiegowe\_4
-  Oddziały
-  Opisy oddziałów  
Nadleśnictwa
-  Leśnictwa