



Maków, dn. 28.04.2015 r.

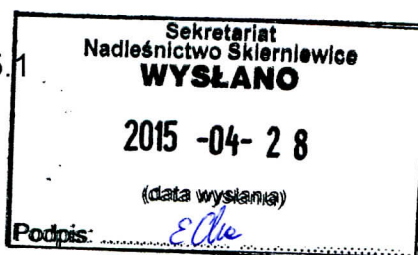
Lasy Państwowe Nadleśnictwo Skierniewice

Maków ul. Zwierzyniec 2

96-100 Skierniewice

tel. (0-46) 831-20-18, fax 831-20-20

Znak spr.: ZG 7100.4.2015.1



Wg rozdzielnika

Zgodnie z Zarządzeniem Nr 13 Dyrektora Regionalnej Dyrekcji Lasów Państwowych w Łodzi, Zn. spr: ZG.05.0210.1.2015 z dnia 17 kwietnia 2015 roku w sprawie ograniczania zagrożeń ze strony szkodliwych owadów, grzybów patogenicznych i innych zjawisk szkodotwórczych; w tym w szczególności wykonania techniką agrolotniczą chemicznych zabiegów ratowniczych na obszarach zagrożenia trwałości lasu w 2015 roku, działając w myśl art. 10 ust.3 ustawy o lasach z dnia 28 września 1991 r. ( Dz. U 101 poz. 444 wraz z późniejszymi zmianami) oraz Zarządzenia Nr 30 Dyrektora Generalnego Lasów Państwowych z dnia 01 kwietnia 2015 r. znak: ZO.0210.1.2015 w sprawie ograniczania zagrożeń ze strony szkodliwych owadów, grzybów patogenicznych i innych zjawisk szkodotwórczych w lasach w 2015 roku.

### Z a w i a d a m i a m

o podjęciu decyzji w sprawie wykonania chemicznego zabiegu ratowniczego w drzewostanach Leśnego Zakładu Doświadczalnego w Rogowie, kompleksu leśnego „Głuchów” wchodzącego w skład Nadleśnictwa Rogów będącego w zasięgu terytorialnym Nadleśnictwa Skierniewice, gdzie stwierdzono obecność imago chrabąszczy zagrażającą trwałości lasu. W/w kompleks leśny położony jest w zasięgu terytorialnym gminy Głuchów, zaznaczony został na załączonej mapie obwódką. Powierzchnia przeznaczona do zabiegu wynosi: 422 ha.



Zabieg chemiczny zostanie wykonany techniką agrolotniczą z użyciem insektycydu Mospilan 20 SP i środka pomocniczego (adiuwanta) Ikar 95 EC w dawkach zgodnych z etykietą – instrukcją użycia

Nazwa środka ochrony roślin:	Mospilan 20 SP	Ikar 95 EC
Rodzaj	insektycyd	adiuwant
Nazwa i zawartość substancji aktywnej	acetamipryd (E)-N1-(6-chloro-3-pirydylometrylo)-N2 -cyjano- NI-metyloacetamidyna (związek z grupy pochodnych neonicotynoidów) - 20%.	olej mineralny SAE 10/95 (destylat ropy naftowej zawierający węglowodory parafinowe) - 95%
Określenie toksyczności dla ludzi	szkodliwy- działa szkodliwie przez drogi oddechowe i po połknięciu	działa drażniąco na oczy
Określenie toksyczności dla organizmów wodnych	działa szkodliwie na organizmy wodne, może powodować długo utrzymujące się niekorzystne zmiany w środowisku wodnym.	Działa toksycznie na organizmy wodne, może powodować długo utrzymujące się niekorzystne zmiany w środowisku wodnym.
Określenie toksyczności dla pszczół	NIE DOTYCZY	
Okres karencji ( okres od dnia ostatniego zabiegu do dnia zbioru i przeznaczenia do konsumpcji)	RUNO LEŚNE -14 DNI	NIE DOTYCZY
Okres prewencji dla pszczół	NIE DOTYCZY	NIE DOTYCZY
Okres prewencji dla ludzi	NIE DOTYCZY	NIE DOTYCZY
Okres prewencji dla zwierząt	NIE DOTYCZY	NIE DOTYCZY





Szczegółową charakterystykę i sposób użycia obu wymienionych środków zawierają etykiety- instrukcje stosowania.

W związku z powyższym podczas wykonywania zabiegu i w ciągu 24 godzin po jego zakończeniu, **w strefie zagrożonej** (teren bezpośrednio objęty opryskiem oraz pas w odległości 500 m od jego granic) **należy zachować środki ostrożności** tj. nie przebywać (lub niezwłocznie się wycofać z zagrożonego terenu) oraz nie pozostawiać na pastwiskach i wybiegach bydła i innych zwierząt gospodarskich (chodzi zarówno o uniknięcie ryzyka skażenia chemicznego jak też wystraszenia zwierząt gospodarskich przez nisko latający samolot). Przez okres 14 dni od wykonania zabiegu należy powstrzymać się od zbioru runa leśnego, wykaszania i wypasu traw oraz pojenia zwierząt gospodarskich ze zbiorników o otwartym lustrze wody typu stawy, sadzawki itp.

Na granicy lasu objętego zakazem wstępu a w szczególności przy drogach i przejściach prowadzących do lasu zostaną przez Nadleśnictwo Rogów wywieszane tablice ostrzegawcze z napisem:

„ ZAKAZ WSTĘPU DO LASU OD DNIA ..... DO ODWOŁANIA Z POWODU ZABIEGU CHEMICZNEGO ZWALCZANIA SZKODLIWYCH OWADÓW NA PODSTAWIE USTAWY O LASACH Z 28 WRZEŚNIA 1991R. ( Dz U 101 poz. 444 wraz z późniejszymi zmianami ) NADLEŚNICZY NADLEŚNICTWA SKIERNIEWICE."

Jednocześnie Nadleśnictwo zwraca się z prośbą do Urzędów Gmin i innych organizacji o włączenie się do akcji informacyjnej w odniesieniu do miejscowej ludności.

Oprysk będzie wykonywany w okresie od 9 do 30 maja 2015 r. (w zależności od warunków atmosferycznych).

W sprawach związanych z akcją można kontaktować się telefonicznie lub pisemnie z Nadleśnictwem Skierniewice, telefon (0-46) 831-20-18 lub/i Nadleśnictwem Rogów, telefon (0-46) 874-80-48

Zaistniałe ewentualnie szkody należy zgłaszać pisemnie lub osobiście do Nadleśnictwa Skierniewice w ciągu 24 godzin od ich wystąpienia.



## Załączniki:

- 1) mapa z zaznaczonym terenem objętym opryskiem

NADLEŚNICZY  
NADLEŚNICTWA SKIERNIEWICE  
*Matejko*  
mgr inż. Lesław Matejko

.....  
( podpis i pieczęć imienna Nadleśniczego)

## Otrzymują:

Nadleśnictwo Rogów, 95-063 Rogów, ul. Akademicka 20

Urząd Gminy w Głuchowie, 96-130 Głuchów, Aleja Klonowa 5

Starostwo Powiatowe w Skierniewicach., 96-100 Skierniewice Ul. Konstytucji 3 Maja 6

Wojewódzki Inspektorat Ochrony Środowiska w Łodzi, ul. Piotrkowska 120, 90-006 Łódź

Regionalna Dyrekcja Ochrony Środowiska w Łodzi ul. Traugutta 25. 90 – 113 Łódź

Wojewódzki Inspektorat Ochrony Roślin i Nasiennictwa w Łodzi. Delegatura w Skierniewicach, 96-100 Skierniewice, Al. M. Rataja 9

Powiatowa Stacja Sanitarno-Epidemiologiczna w Skierniewicach, 96-100 Skierniewice, ul. Józefa Piłsudskiego 33

Powiatowy Inspektorat Weterynarii w Skierniewicach, 96-100 Skierniewice, ul. Miedniewicka 25,

Wojewódzki Związek Pszczelarzy w Łodzi, 90-130 Łódź, ul. Narutowicza 59

Komisariat Policji Głuchów, 96-130, Głuchów, Al. Klonowa 161a

Komenda Powiatowa Policji w Skierniewicach, 96-100 Skierniewice, ul. Sobieskiego 69

Regionalna Dyrekcja Lasów Państwowych w Łodzi, 91-402 Łódź, ul. Jana Matejki 16

NZOZ "Dobrego Zdrowia" w Głuchowie, 96-130 Głuchów, Ul. Aleja Klonowa 16;

Wojewódzki Szpital Zespolony w Skierniewicach, 96-100 Skierniewice, ul. Rybickiego 1

GŁOS SKIERNIEWIC I OKOLICY, 96-100 SKIERNIEWICE, UL. SIENKIEWICZA 1

Sołtys wsi Głuchów, 96-130 Głuchów, ul. Piaski 6

Stajnia Nowelina, 96-130 Głuchów, Złota 25

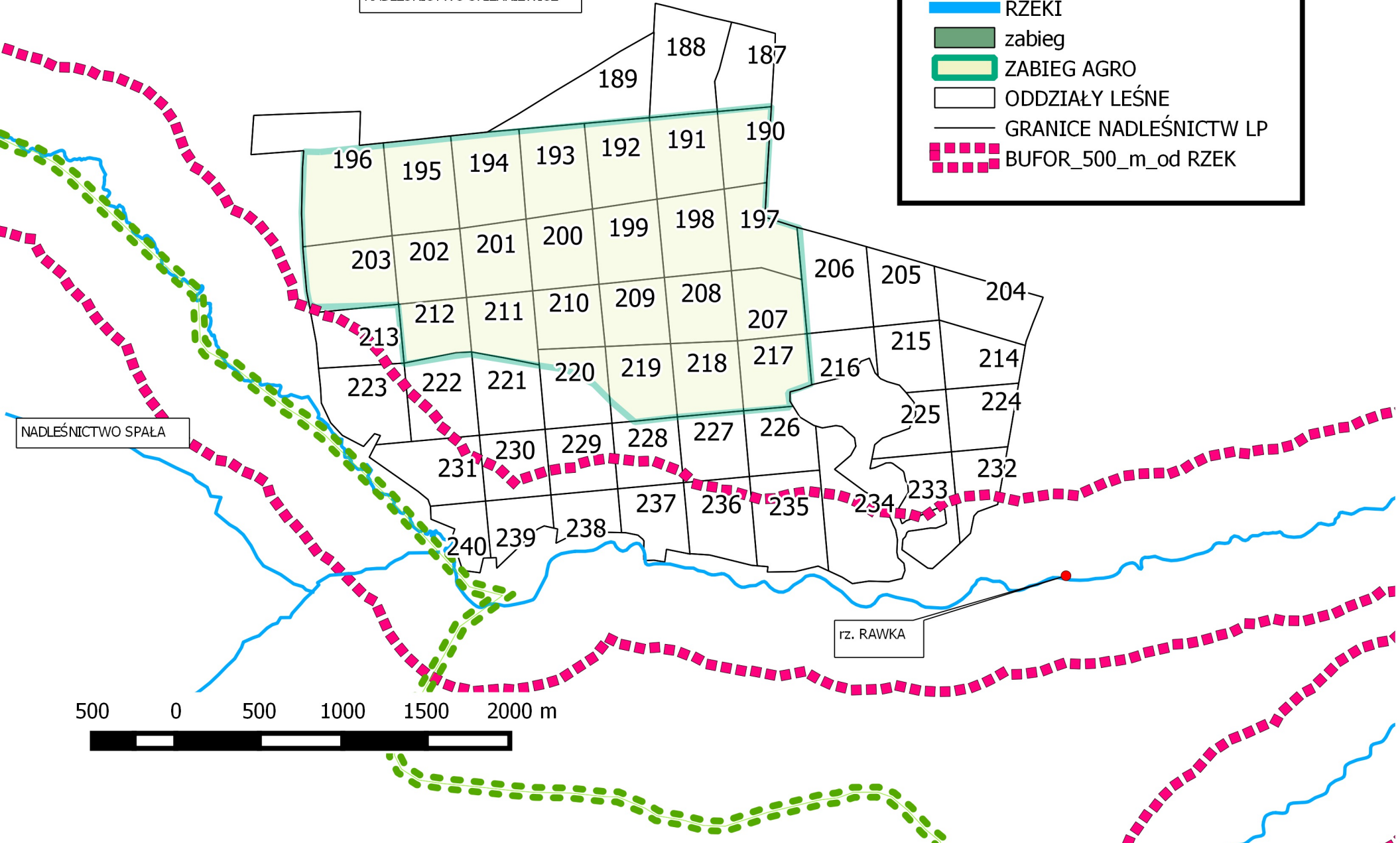
186

MAPA LOKALIZACJI ZABIEGU AGROLOTNICZEGO  
PRZECIW CHRABĄSZCZOM na 2015 rok  
Leśnictwo Głuchów  
Nadlenictwo Rogów  
LZD SGGW w Rogowie

NADLEŚNICTWO SKIERNIEWICE

**Legenda**

- RZEKI
- zabieg
- ZABIEG AGRO
- ODDZIAŁY LEŚNE
- GRANICE NADLEŚNICTW LP
- BUFOR\_500\_m\_od RZEKI



NADLEŚNICTWO SPALA

rz. RAWKA

