



DZIENNIK URZĘDOWY

WOJEWÓDZTWA ŁÓDZKIEGO

Łódź, dnia 22 kwietnia 2015 r.

Poz. 1701

ZARZĄDZENIE REGIONALNEGO DYREKTORA OCHRONY ŚRODOWISKA W WARSZAWIE I REGIONALNEGO DYREKTORA OCHRONY ŚRODOWISKA W ŁODZI

z dnia 16 kwietnia 2015 r.

w sprawie ustanowienia planu zadań ochronnych dla obszaru Natura 2000 Grabinka PLH140044

Na podstawie art. 28 ust. 8 ustawy z dnia 16 kwietnia 2004 r. o ochronie przyrody (Dz. U. z 2013 r. poz. 627, z późn. zm.¹⁾) zarządza się, co następuje:

§ 1. Ustanawia się plan zadań ochronnych dla obszaru Natura 2000 Grabinka PLH140044, zwanego dalej „obszarem Natura 2000”.

§ 2. Opis granic obszaru Natura 2000 określa załącznik nr 1 do zarządzenia.

§ 3. Mapę obszaru Natura 2000 określa załącznik nr 2 do zarządzenia.

§ 4. Identyfikację istniejących i potencjalnych zagrożeń dla zachowania właściwego stanu ochrony siedliska przyrodniczego będącego przedmiotem ochrony w obszarze Natura 2000 określa załącznik nr 3 do zarządzenia.

§ 5. Cele działań ochronnych w obszarze Natura 2000 określa załącznik nr 4 do zarządzenia.

§ 6. 1. Działania ochronne w obszarze Natura 2000 ze wskazaniem podmiotów odpowiedzialnych za ich wykonanie i obszarów ich wdrażania określa załącznik nr 5 do zarządzenia.

2. Mapę działań ochronnych w obszarze Natura 2000 określa załącznik nr 6 do zarządzenia.

§ 7. Zarządzenie wchodzi w życie po upływie 14 dni od dnia ogłoszenia.

Regionalny Dyrektor
Ochrony Środowiska w Warszawie
Aleksandra Atłowska

Regionalny Dyrektor
Ochrony Środowiska w Łodzi
Kazimierz Perek

¹⁾ Zmiany tekstu jednolitego wymienionej ustawy zostały ogłoszone w Dz. U. z 2013 r. poz. 628 i 842, z 2014 r. poz. 805, 850, 926, 1002, 1101 i 1863 oraz z 2015 r. poz. 222.

Załącznik nr 1

do zarządzenia

Regionalnego Dyrektora Ochrony Środowiska w Warszawie
i Regionalnego Dyrektora Ochrony Środowiska w Łodzi
z dnia 16 kwietnia 2015 r.**OPIS GRANIC OBSZARU NATURA 2000 - WSPÓLRZĘDNE PUNKTÓW ZAŁAMAŃ GRANICY
OBSZARU W UKŁADZIE WSPÓLRZĘDNYCH PŁASKICH PROSTOKĄTNYCH PL - 1992**

Lp.	Współrzędne X	Współrzędne Y
1	463839,57	582562,15
2	464116,13	582602,09
3	464111,63	582691,25
4	464095,09	582742,57
5	464106,40	582789,07
6	464110,59	582842,73
7	464105,05	582837,00
8	464089,25	582820,65
9	464088,55	582819,92
10	464087,47	582823,12
11	464058,99	582907,80
12	464042,71	582927,49
13	464039,18	582931,76
14	464020,16	582954,77
15	464029,14	582995,27
16	464005,52	583025,35
17	463975,64	583063,41
18	463971,01	583069,31
19	463960,57	583082,61
20	463927,76	583057,83
21	463925,90	583058,07
22	463875,51	583054,33
23	463872,87	583050,11
24	463869,84	583053,91
25	463866,82	583057,69
26	463861,46	583070,55
27	463869,09	583092,25
28	463870,24	583095,51
29	463879,64	583120,35
30	463885,50	583125,01
31	463891,58	583155,03
32	463886,28	583160,33
33	463913,96	583197,03
34	463921,31	583242,46
35	463910,72	583301,14
36	463890,40	583344,42
37	463824,46	583393,09
38	463808,18	583377,98
39	463783,90	583400,47
40	463831,76	583449,99
41	463856,76	583475,86
42	464008,50	583630,04

43	464146,21	583770,60
44	464152,85	583777,22
45	464151,07	583779,04
46	464147,20	583783,03
47	464037,22	583892,39
48	463979,28	583949,45
49	463972,01	583956,62
50	463966,06	583962,48
51	463964,35	583964,18
52	463964,13	583964,40
53	463960,18	583961,29
54	463956,80	583958,62
55	463954,02	583956,43
56	463847,38	583872,32
57	463848,00	583874,08
58	463869,20	583934,84
59	463870,66	583965,04
60	463820,82	584011,36
61	463798,25	583971,78
62	463802,94	583955,66
63	463787,84	583948,77
64	463771,13	583894,53
65	463771,72	583874,60
66	463571,49	584072,79
67	463554,66	584055,43
68	463554,18	584059,25
69	463553,61	584063,76
70	463556,46	584088,59
71	463562,93	584105,63
72	463576,03	584126,17
73	463579,44	584136,75
74	463582,52	584156,08
75	463571,70	584179,59
76	463544,36	584203,57
77	463529,73	584210,17
78	463528,27	584210,79
79	463526,48	584211,54
80	463488,01	584229,41
81	463475,13	584224,84
82	463455,65	584230,23
83	463410,73	584266,36
84	463404,89	584271,06
85	463384,17	584281,08
86	463366,21	584308,01
87	463350,28	584321,32
88	463328,44	584320,46
89	463299,25	584336,22
90	463302,56	584339,57
91	463278,95	584365,40
92	463287,10	584373,33
93	463296,01	584383,67
94	463326,50	584395,28
95	463349,61	584408,41

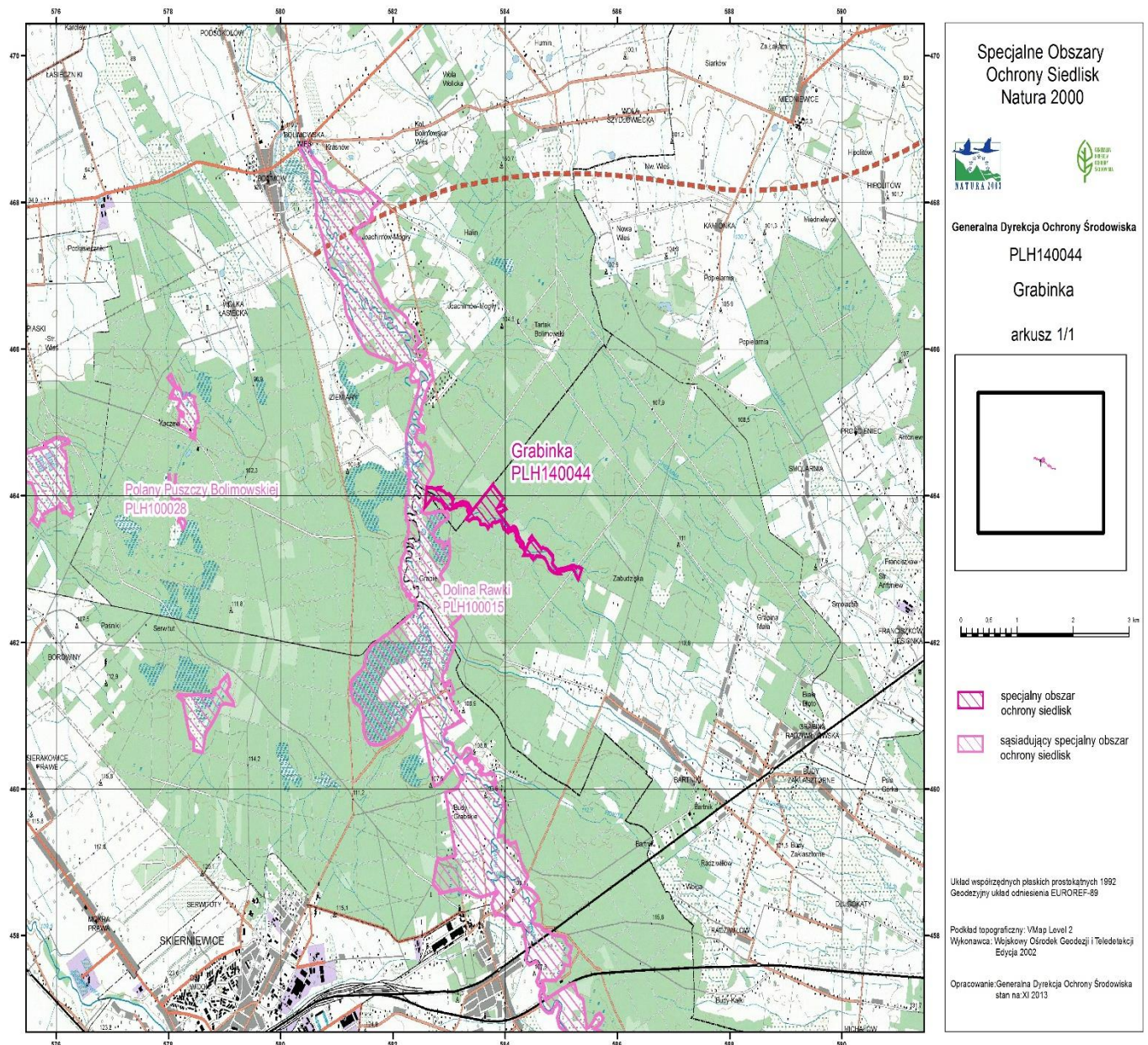
96	463380,36	584450,87
97	463381,05	584450,13
98	463404,43	584425,06
99	463447,90	584468,08
100	463451,45	584471,59
101	463435,45	584487,24
102	463377,27	584544,13
103	463274,72	584645,06
104	463272,70	584647,51
105	463294,33	584669,83
106	463293,23	584673,01
107	463292,13	584676,19
108	463292,08	584676,33
109	463270,18	584743,67
110	463190,73	584845,95
111	463188,68	584846,15
112	463121,69	584852,52
113	463081,53	584835,47
114	463013,04	584903,03
115	463009,86	584906,17
116	462991,73	584924,16
117	463001,39	584969,73
118	463002,80	584976,40
119	463013,29	585058,33
120	463034,77	585141,25
121	463040,27	585163,23
122	463049,47	585181,85
123	463050,50	585183,95
124	463050,49	585184,01
125	463049,25	585225,17
126	463019,82	585269,42
127	463023,43	585273,14
128	463025,00	585286,38
129	463030,55	585311,24
130	463006,04	585364,55
131	462995,08	585359,82
132	462895,50	585316,84
133	462869,92	585305,80
134	462856,72	585300,10
135	462926,37	585254,46
136	462932,25	585252,02
137	462980,75	585229,16
138	463007,10	585190,11
139	462990,22	585082,66
140	462972,66	585033,07
141	462976,10	584983,48
142	462966,20	584949,49
143	462943,07	584972,44
144	462939,54	584975,95
145	462939,16	584968,95
146	462937,35	584935,56
147	462943,70	584908,79
148	462949,27	584885,28

149	462978,28	584821,49
150	463012,57	584779,31
151	463065,63	584758,69
152	463065,92	584758,49
153	463137,38	584709,49
154	463159,14	584682,52
155	463167,72	584655,24
156	463173,24	584612,64
157	463179,68	584555,79
158	463180,12	584551,93
159	463142,44	584513,03
160	463130,53	584500,73
161	463157,58	584470,21
162	463180,44	584481,46
163	463187,70	584427,03
164	463189,52	584414,33
165	463188,43	584394,37
166	463193,14	584371,88
167	463190,52	584324,87
168	463243,04	584356,74
169	463260,70	584342,03
170	463282,51	584317,41
171	463305,71	584282,98
172	463317,55	584265,41
173	463342,79	584264,23
174	463372,93	584230,82
175	463397,79	584203,27
176	463402,51	584208,07
177	463463,76	584180,48
178	463492,72	584184,82
179	463523,31	584150,06
180	463531,48	584150,75
181	463543,71	584136,74
182	463516,90	584102,59
183	463515,73	584065,75
184	463505,94	584064,77
185	463498,17	584050,06
186	463513,90	584023,06
187	463516,41	584020,31
188	463518,44	584018,10
189	463561,15	583983,91
190	463548,49	583971,50
191	463553,50	583966,61
192	463573,00	583955,13
193	463638,49	583931,39
194	463648,37	583924,90
195	463658,92	583898,01
196	463650,91	583875,69
197	463635,42	583824,94
198	463643,93	583806,34
199	463631,98	583769,97
200	463597,22	583755,70
201	463592,01	583753,52

202	463599,48	583729,33
203	463573,68	583706,31
204	463573,80	583706,19
205	463578,15	583701,87
206	463576,57	583700,92
207	463574,80	583699,86
208	463574,61	583699,74
209	463559,12	583690,22
210	463588,01	583671,56
211	463591,30	583669,44
212	463607,28	583639,69
213	463607,12	583574,70
214	463614,01	583559,04
215	463663,49	583546,83
216	463676,02	583524,28
217	463701,70	583500,79
218	463693,87	583479,18
219	463695,43	583434,40
220	463688,86	583410,91
221	463667,59	583374,12
222	463657,54	583356,73
223	463678,52	583331,99
224	463684,86	583301,55
225	463685,45	583298,69
226	463738,00	583352,97
227	463747,78	583363,09
228	463764,38	583343,90
229	463803,47	583323,95
230	463829,90	583343,09
231	463844,19	583329,88
232	463860,90	583299,68
233	463877,62	583284,85
234	463864,54	583133,19
235	463841,36	583125,37
236	463831,14	583062,91
237	463829,64	583059,19
238	463828,15	583055,51
239	463824,31	583046,02
240	463811,70	583014,82
241	463839,47	582967,64
242	463832,73	582944,99
243	463836,23	582922,61
244	463864,27	582909,94
245	463936,40	582846,44
246	463934,78	582815,44
247	463943,14	582795,22
248	463958,78	582768,25
249	463954,33	582738,19
250	463991,11	582723,37
251	463994,12	582722,16
252	463960,50	582687,36
253	463839,57	582562,15

Załącznik nr 2
do zarządzenia
Regionalnego Dyrektora Ochrony Środowiska w Warszawie
i Regionalnego Dyrektora Ochrony Środowiska w Łodzi
z dnia 16 kwietnia 2015 r.

MAPA OBSZARU NATURA 2000



Załącznik nr 3

do zarządzenia

Regionalnego Dyrektora Ochrony Środowiska w Warszawie
i Regionalnego Dyrektora Ochrony Środowiska w Łodzi
z dnia 16 kwietnia 2015 r.**IDENTYFIKACJA ISTNIEJĄCYCH I POTENCJALNYCH ZAGROŻEŃ
DLA ZACHOWANIA WŁAŚCIWEGO STANU OCHRONY SIEDLISKA PRZYRODNICZEGO
BĘDĄCEGO PRZEDMIOTEM OCHRONY W OBSZARZE NATURA 2000**

Przedmiot ochrony	Zagrożenia		Opis zagrożenia
	Istniejące	Potencjalne	
9170 Grąd środkowoeuropejski i subkontynentalny (<i>Galio-Carpinetum</i> , <i>Tilio-Carpinetum</i>)	<p>B02 Gospodarka leśna i plantacyjna i użytkowanie lasów i plantacji.</p> <p>B02.04 Usuwanie martwych i umierających drzew.</p> <p>K02 Ewolucja bioceno- tyczna, sukcesja.</p> <p>K06 Inne lub mieszane formy międzygatun- kowej konkurencji wśród roślin.</p>	<p>I01 Obce gatunki inwa- zyjne.</p> <p>J02 Spowodowane przez człowieka zmiany stosunków wod- nych.</p> <p>K01.01 Erozja.</p> <p>K02.04 Zakwaszenie (natu- ralne).</p>	<p>B02 Zagrożenie zostało zdefiniowane jako istniejące. Hodowla i eksploatacja drzewostanów wiąże się z szeregiem zabiegów takich jak: trzebieże, zręby, sztuczne nasadzenia, zrywka drewna. W ich wyniku dochodzi do bezpośredniego niszczenia fitocenozy leśnych. Objawia się to przede wszystkim niewielkim udziałem drzewostanów dojrzewających i dojrzałych, osiągających wiek powyżej 100 lat. Biorąc pod uwagę długowieczność dębów, w obecnie obowiązującej gospodarce leśnej praktycznie nie ma możliwości wykształcenia się ponad 200-300 letnich drzewostanów. Tym samym zachodzący w sposób naturalny proces powolnego dojrzewania fitocenozy leśnych zostaje cyklicznie powstrzymany przez człowieka na jednym z jego etapów. Drzewostany są ujednolicone wiekowo i przestrzennie. Niejednokrotnie w swoim składzie mają gatunki obce ekologicznie i geograficznie. Prace trzebieżowe w okresie wegetacyjnym prowadzą do niszczenia runa, zwłaszcza podczas zrywki drewna.</p> <p>B02.04 Zagrożenie zdefiniowano jako istniejące. W wyniku prowadzenia gospodarki leśnej brak jest odpowiedniej ilości martwego drewna, tym samym nie występują wszystkie fazy rozkładu drzew stojących i leżących kłód. Powoduje to brak rozmaitych mikrosiedlisk i bazy pokarmowej dla wielu gatunków zwierząt i grzybów.</p> <p>I01 Zagrożenie zostało zdefiniowane jako potencjalne i związane jest z prawdopodobną ekspansją co najmniej dwóch gatunków obcego pochodzenia, takich jak: niecierpek drobnokwiatowy <i>Impatiens parviflora</i> i kolczurka kłapowana <i>Echinocystis lobata</i> (szczególnie wzdłuż cieków w dolinie).</p> <p>J02 Zagrożenie potencjalne. Obszar Natura 2000 położony jest w dolnej części zlewni cząstkowej, której główna część znajduje się na gruntach prywatnych wsi Bartniki i Grabina Radziwiłłowska (poza kompleksem Lasów Państwowych). Obszar ten jest użytkowany rolniczo i w coraz większym stopniu zabudowywany. Wszelkie zmiany w zakresie jakości i ilości wody do-</p>

			<p>plywającej do obszaru Natura 2000 generowane w górnej części zlewni, mogą mieć negatywne konsekwencje dla funkcjonowania siedlisk przyrodniczych w dnie doliny.</p> <p>K01.01 Zagrożenie potencjalne. Erozja może wystąpić na krawędzi doliny w przypadku stosowania ciężkiego sprzętu podczas prac leśnych (także poza obszarem Natura 2000).</p> <p>K02 Zagrożenie zostało zdefiniowane jako istniejące. Proces sukcesji dotyczy naturalnej zmiany siedlisk przyrodniczych w wyniku zmian stosunków wodnych. Innym przypadkiem mogą być długookresowe zmiany stosunków ilościowych między składnikami drzewostanu powstające w wyniku samoistnego odnawiania się tylko jednego gatunku (np. graba).</p> <p>K02.04 Zagrożenie potencjalne. W wyniku sztucznego wprowadzenia do drzewostanów gatunków iglastych (sosna, świerk) następuje zakwaszenie gleby będące efektem opadu igliwia i szyszek. Aktualnie niebezpieczeństwo nie jest duże i będzie się zmniejszać wraz ze stopniowym usunięciem świerków oraz sosen. Potencjalne niebezpieczeństwo stanowi także rozwój sztucznych litych nasadzeń iglastych w bliskiej odległości od obszaru Natura 2000, co może powodować występowanie spływów (powierzchniowych i śródpokrywowych) substancji zakwaszających grunt.</p> <p>K06 Zagrożenie zostało zdefiniowane jako istniejące. W obrębie siedliska przyrodniczego 9170 poszczególne drzewostany charakteryzują się różnym zwarcie koron. Im większe jest zwarcie, tym pokrywa runa jest uboższa, zarówno pod względem pokrycia, jak i liczby gatunków. Należy brać pod uwagę zmiany bogactwa florystycznego obszaru w zależności od struktury drzewostanu.</p>
--	--	--	--

Załącznik nr 4

do zarządzenia

Regionalnego Dyrektora Ochrony Środowiska w Warszawie

i Regionalnego Dyrektora Ochrony Środowiska w Łodzi

z dnia 16 kwietnia 2015 r.

CELE DZIAŁAŃ OCHRONNYCH W OBSZARZE NATURA 2000

Przedmiot ochrony	Cele działań ochronnych
9170 Grąd środkowoeuropejski i subkontynentalny (<i>Galio-Carpinetum</i> , <i>Tilio-Carpinetum</i>)	Zachowanie niezmnieszonej powierzchni siedliska to jest około 28 ha oraz doprowadzenie struktury lasu do stanu zbliżonego do wzorca ekologicznego poprzez zwiększenie zapasu martwego drewna (przynajmniej do poziomu 5 drzew posuszu czynnego żywego/ha) oraz stopniową poprawę struktury drzewostanu i jego składu gatunkowego.

Załącznik nr 5

do zarządzenia

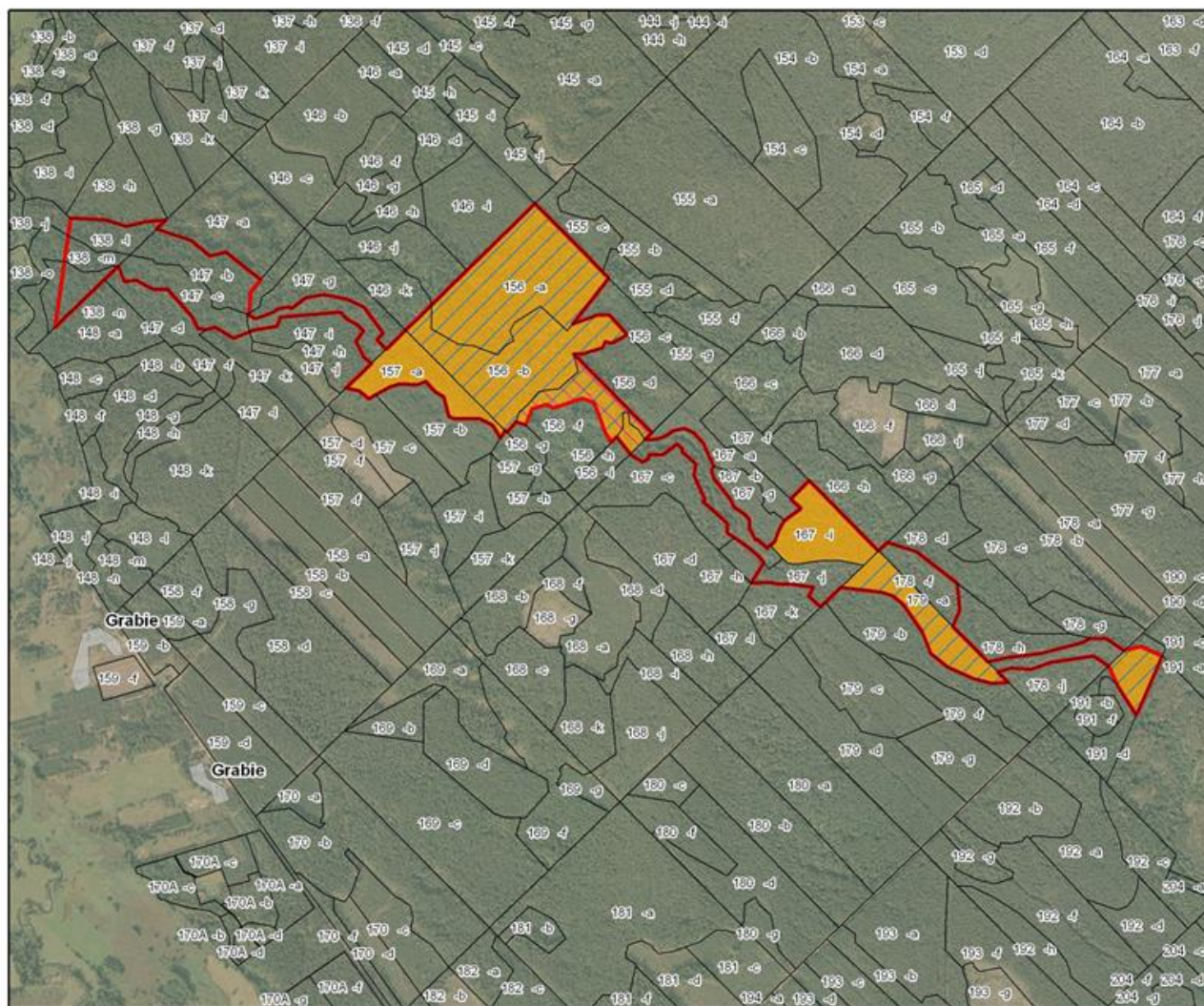
Regionalnego Dyrektora Ochrony Środowiska w Warszawie
i Regionalnego Dyrektora Ochrony Środowiska w Łodzi
z dnia 16 kwietnia 2015 r.**DZIAŁANIA OCHRONNE W OBSZARZE NATURA 2000 ZE WSKAZANIEM
PODMIOTÓW ODPOWIEDZIALNYCH ZA ICH WYKONANIE I OBSZARÓW ICH WDRAŻANIA**

Lp.	Przedmiot ochrony	Działania ochronne	Obszar wdrażania	Podmiot odpowiedzialny za wykonanie
Dotyczące ochrony czynnej siedliska przyrodniczego oraz związane z utrzymaniem lub modyfikacją metod gospodarowania				
1	9170 Grąd środkowoeuropejski i subkontynentalny (<i>Galio-Carpinetum</i> , <i>Tilio-Carpinetum</i>)	Eliminacja gatunków niezgodnych ekologicznie z siedliskiem. Stopniowa przebudowa drzewostanu poprzez wycięcie i całkowite usunięcie świerka w ciągu pierwszych 5 lat obowiązywania planu zadań ochronnych. Zabiegi należy przeprowadzać w I i IV kwartale roku, to jest po sezonie wegetacyjnym.	Województwo mazowieckie, gmina Puszcza Mariańska, obręb 0002. Nadleśnictwo Radziwiłłów, wydzielania: 156f, 156h.	Zarządzający nieruchomością - Nadleśnictwo Radziwiłłów.
2		Eliminacja gatunków niezgodnych ekologicznie z siedliskiem. Przebudowa drzewostanu poprzez wprowadzanie gatunków liściastych (dębu i lipy) w miejsce stopniowo eliminowanej sosny. Wycięciu winno podlegać około 50% sosny. Zabiegi należy przeprowadzać w I i IV kwartale roku, to jest po sezonie wegetacyjnym. Wprowadzenie gatunków liściastych (dębu i lipy) winno być poprzedzone odpowiednim przygotowaniem gleby na bazie płytkiej orki, frezu bądź przygotowania ręcznego. Zadanie należy wykonać w trakcie obowiązywania planu zadań ochronnych (10 lat).	Województwo mazowieckie, gmina Puszcza Mariańska, obręb 0002. Nadleśnictwo Radziwiłłów, wydzielania: 156 abf, 179a, 191b (w granicach siedliska).	
3		Modyfikacja gospodarki leśnej, polegająca na wydłużeniu wieku rębności i pozostawianiu większej ilości martwego drewna (przynajmniej do poziomu 5 drzew posuszu czynnego żywego/ha), w trakcie obowiązywania planu zadań ochronnych (10 lat).	Województwo mazowieckie, gmina Puszcza Mariańska, obręb 0002. Nadleśnictwo Radziwiłłów, wydzielania: 156 abfh, 157a, 167i, 179a, 191b (w granicach siedliska).	
Dotyczące monitoringu stanu przedmiotu ochrony oraz realizacji celów działań ochronnych				
4	9170 Grąd środkowoeuropejski i subkontynentalny (<i>Galio-Carpinetum</i> , <i>Tilio-Carpinetum</i>)	Potwierdzenie wykonania działań w zakresie przebudowy drzewostanu polegającej na usunięciu świerka w 6 roku obowiązywania planu zadań ochronnych.	Województwo mazowieckie, gmina Puszcza Mariańska, obręb 0002. Nadleśnictwo Radziwiłłów, wydzielania: 156f, 156h.	Regionalny Dyrektor Ochrony Środowiska w Warszawie.

5	9170 Grąd środkowoeuropejski i subkontynentalny (<i>Galio-Carpinetum</i> , <i>Tilio-Carpinetum</i>)	Potwierdzenie wykonania działań w zakresie przebudowy drzewostanu polegającej na usunięciu sosny oraz wprowadzeniu gatunków liściastych w 10 roku obowiązywania planu zadań ochronnych.	Województwo mazowieckie, gmi- na Puszcza Mariań- ska, obręb 0002. Nadleśnictwo Ra- dziwiłłów, wydzielenia: 156 abf, 179a, 191b (w granicach siedli- ska).	Regionalny Dyrektor Ochrony Środowiska w Warszawie.
6		Potwierdzenie wykonania działań zmie- rzających do wydłużenia wieku rębności oraz pozostawiania posuszu czynnego w 6 i 10 roku obowiązywania planu zadań ochronnych.	Województwo mazowieckie, gmi- na Puszcza Mariań- ska, obręb 0002. Nadleśnictwo Radziwiłłów, wydzielenia: 156 abfh, 157a, 167i, 179a, 191b (w granicach siedli- ska).	
7		Ocena stanu zachowania siedliska, obejmująca wszystkie parametry i wskaźniki zgodnie z metodyką Pań- stwowego Monitoringu Środowiska Głównego Inspektoratu Ochrony Śro- dowiska (GIOŚ) dla siedliska 9160, jeśli do czasu zatwierdzenia i rozpoczęcia wdrażania planu zadań ochronnych nie zostanie taka opublikowana w podręczniku metodycznym GIOŚ dla siedliska 9170. Monitoring należy wy- konywać co 5 lat od momentu obowią- zywania planu zadań ochronnych.	Województwo mazowieckie, gmi- na Puszcza Mariań- ska, obręb 0002. Nadleśnictwo Ra- dziwiłłów, Transekt 1 punkt początkowy: N:52° 1'55,488" E:20° 13'29,964" punkt środkowy: N:52° 1'59,736" E:20° 13'25,068" punkt końcowy: N:52° 2'2,184" E:20° 13'18,12" Transekt 2 punkt początkowy: N:52° 1'42,78" E:20° 14'5,1" punkt środkowy: N:52° 1'45,084" E:20° 14' 1,104" punkt końcowy: N:52° 1'45,156" E:20° 13'51,096	

Załącznik nr 6

do zarządzenia

Regionalnego Dyrektora Ochrony Środowiska w Warszawie
i Regionalnego Dyrektora Ochrony Środowiska w Łodzi
z dnia 16 kwietnia 2015 r.**MAPA DZIAŁAŃ OCHRONNYCH W OBSZARZE NATURA 2000****Legenda**

-  Usunięcie sosny
-  Usunięcie świerka
-  Modyfikacja gospodarki leśnej
-  Granice obszaru
-  Wydzielenia
-  Miejscowości



1:15 000

0 0,125 0,25 0,5 0,75 1
Kilometry

Układ Współrzędnych: PL - 92
Odwzorowanie: Transverse Mercator
Układ Odniesienia: WGS 1984
False Easting: 500 000,0000
False Northing: -5 300 000,0000
Central Meridian: 19,0000
Scale Factor: 0,9993
Latitude Of Origin: 0,0000
Jednostki: Meter