



DZIENNIK URZĘDOWY

WOJEWÓDZTWA ŁÓDZKIEGO

Łódź, dnia 30 kwietnia 2014 r.

Poz. 2015

ZARZĄDZENIE REGIONALNEGO DYREKTORA OCHRONY ŚRODOWISKA W KIELCACH I REGIONALNEGO DYREKTORA OCHRONY ŚRODOWISKA W ŁODZI

z dnia 29 kwietnia 2014 r.

w sprawie ustanowienia planu zadań ochronnych dla obszaru Natura 2000 Ostoja Przedborska PLH260004

Na podstawie art. 28 ust. 5 i 8 ustawy z dnia 16 kwietnia 2004 r. o ochronie przyrody (tekst jednolity: Dz. U. z 2013 r. poz. 627, 628 oraz 842) zarządza się, co następuje:

§ 1. 1. Ustanawia się plan zadań ochronnych dla obszaru Natura 2000 Ostoja Przedborska PLH260004, zwanego dalej „Obszarem Natura 2000”.

2. Plan zadań ochronnych obejmuje Obszar Natura 2000 z wyłączeniem części leżącej w granicach rezerwatów przyrody, dla których ustanowiono plany ochrony uwzględniające zakres, o którym mowa w art. 28 ust. 10 ustawy z dnia 16 kwietnia 2004 r. o ochronie przyrody, tj.:

- a) rezerwatu przyrody „Piskorzaniec”, dla którego ustanowiono plan ochrony w drodze Zarządzenia Nr 21/2011 Regionalnego Dyrektora Ochrony Środowiska w Łodzi z dnia 31 marca 2011 r. w sprawie ustanowienia planu ochrony dla rezerwatu przyrody „Piskorzaniec” (Dz. Urz. Woj. Łódzkiego z 2011 r. Nr 103, poz. 864),
- b) rezerwatu przyrody „Czarna Różga”, dla którego ustanowiono plan ochrony w drodze Zarządzenia Nr 20/2011 Regionalnego Dyrektora Ochrony Środowiska w Łodzi z dnia 31 marca 2011 r. w sprawie ustanowienia planu ochrony dla rezerwatu przyrody „Czarna Różga” (Dz. Urz. Woj. Łódzkiego z 2011 r. Nr 103, poz. 865).

§ 2. Opis granic obszaru Natura 2000 określa załącznik nr 1.

§ 3. Mapę obszaru Natura 2000 stanowi załącznik nr 2.

§ 4. Identyfikację istniejących i potencjalnych zagrożeń dla zachowania właściwego stanu ochrony przedmiotów ochrony w obszarze Natura 2000 określa załącznik nr 3.

§ 5. Cele działań ochronnych określa załącznik nr 4.

§ 6. Działania ochronne ze wskazaniem podmiotów odpowiedzialnych za ich wykonanie i obszarów ich wdrażania określają tabela i mapa poglądowa w załączniku nr 5.

§ 7. Zarządzenie wchodzi w życie po upływie 14 dni od dnia ogłoszenia w Dzienniku Urzędowym Województwa Świętokrzyskiego i Dzienniku Urzędowym Województwa Łódzkiego.

Regionalny Dyrektor Ochrony
Środowiska w Kielcach:
Waldemar Pietrasik

Regionalny Dyrektor Ochrony
Środowiska w Łodzi:
Kazimierz Perek

Załącznik nr 1

do zarządzenia

Regionalnego Dyrektora Ochrony Środowiska w Kielcach
i Regionalnego Dyrektora Ochrony Środowiska w Łodzi
z dnia 29 kwietnia 2014 r.w sprawie ustanowienia planu zadań ochronnych
dla obszaru Natura 2000 Ostoja Przedborska PLH260004**OPIS GRANIC OBSZARU NATURA 2000**

Granice obszaru Natura 2000 opisano w oparciu o punkty załamania, dla których podano współrzędne geograficzne w układzie współrzędnych płaskich prostokątnych PL-1992.

Lp.	X	Y
1.	582686,3	343434,7
2.	582519,4	343580,4
3.	582477,1	343592,2
4.	582352,5	343512,3
5.	582319,6	343500,5
6.	582237,3	343620,4
7.	582183,3	343660,4
8.	582129,2	343742,6
9.	582047	343937,7
10.	581985,9	344196,2
11.	581969,4	344262,1
12.	581905,9	344175,1
13.	581821,3	344212,7
14.	581793,1	344215
15.	581750,8	344158,6
16.	581708,5	344132,8
17.	581647,4	344170,4
18.	581513,4	344052,9
19.	581386,5	344200,9
20.	581346,6	344280,9
21.	581299,5	344393,7
22.	581264,3	344480,6
23.	581248	344503,1
24.	581256,6	344507,6
25.	581523,8	344701,2
26.	581651,5	344852,2
27.	581913	345186,9
28.	581972,9	345253,9
29.	582186,8	345512,5
30.	582225,6	345540,7
31.	582271,4	345646,4
32.	582271,4	345668,8
33.	582232,6	345707,5
34.	582196,2	345738,1

35.	582195	345765,1
36.	582205,6	345773,3
37.	582257,3	345808,6
38.	582276,1	345833,3
39.	582277,3	345846,2
40.	582271,4	345889,7
41.	582255	345929,6
42.	582255	345968,4
43.	582257,3	346001,3
44.	582293,8	346058,9
45.	582369	346165,9
46.	582379,5	346195,2
47.	582406,6	346257,5
48.	582447,7	346330,4
49.	582444,2	346388
50.	582436	346435
51.	582445,4	346474,9
52.	582457,1	346490,2
53.	582481,8	346525,5
54.	582537	346570,1
55.	582584	346650
56.	582625,2	346720,5
57.	582691	346802,8
58.	582768,5	346848,6
59.	582824,9	346891
60.	582882,5	346955,6
61.	582976	347086,1
62.	583011,4	347086,1
63.	583188,4	347072,8
64.	583420,7	347052,9
65.	583427,4	347203,3
66.	583591,1	347174,6
67.	583626,5	347114,8
68.	583695,1	347057,3
69.	583805,8	346975,4
70.	583896,5	346898
71.	584016	346805
72.	584195,6	346660,6
73.	584247,8	346616
74.	584254,4	346610,3
75.	584263,6	346597
76.	584267,5	346583,8
77.	584291,7	346543
78.	584385,9	346339,1
79.	584378,4	346317,5
80.	584359,3	346259,5
81.	584331,6	346202,8

82.	584286,3	346141,9
83.	584273	346118
84.	584205,1	346140,1
85.	584000,9	346081,7
86.	583848,9	346041,4
87.	583784,8	346024,5
88.	583793,3	345672,3
89.	583795,7	345538,3
90.	583760,4	345416,1
91.	583743,9	345129,3
92.	583795,7	344986
93.	583880,3	344894,3
94.	583964,9	344830,8
95.	583986	344732,1
96.	584026	344673,4
97.	584094,1	344577
98.	584141,2	344414,8
99.	584183,5	344316,1
100.	584246,9	344252,7
101.	584279,8	344189,2
102.	584402	344125,7
103.	584463,2	344083,4
104.	584484,3	344012,9
105.	584467,9	343970,6
106.	584406,7	343951,8
107.	584308	343933
108.	584145,9	343923,6
109.	584047,1	343933
110.	583967,2	343977,7
111.	583880,3	344008,2
112.	583791	344031,7
113.	583696,9	344010,6
114.	583673,4	343980
115.	583591,2	343958,9
116.	583508,9	343937,7
117.	583412,5	343918,9
118.	583255,1	343855,4
119.	583156,3	343801,4
120.	583024,7	343693,3
121.	582968,3	343641,6
122.	582822,6	343759,1
123.	582716,8	343651
124.	582658,1	343561,6
125.	582719,2	343488,8
126.	582686,3	343434,7
127.	580448,8	341807
128.	580320,2	341810,6

129.	580213,1	341833,7
130.	580108,5	341857,2
131.	579967,4	341888,8
132.	579857,3	341914,4
133.	579779,2	341939,4
134.	579781,3	341944,6
135.	579783,4	341949,8
136.	579791,7	341970,7
137.	579792,9	341990,9
138.	579788,1	342000,4
139.	579782,2	342004
140.	579768	342009,5
141.	579754,4	342012,5
142.	579742,6	342008,9
143.	579734,5	342004,6
144.	579727,3	341996,9
145.	579720,8	341989
146.	579713,2	341982,9
147.	579709,4	341980,5
148.	579700,3	341982,8
149.	579674	342002,7
150.	579649,8	342016,8
151.	579643,6	342017,7
152.	579632,5	342016,1
153.	579626,6	342013,5
154.	579622,2	342014,4
155.	579618,6	342018,2
156.	579626	342031,6
157.	579618,8	342057
158.	579591,6	342066,9
159.	579558,2	342065,1
160.	579515,5	342090,1
161.	579502,3	342124,5
162.	579470	342143,5
163.	579459,2	342141,7
164.	579405,2	342194,2
165.	579337,7	342258,9
166.	579328	342261,7
167.	579229	342111,5
168.	579173,3	342135,3
169.	579103,7	342141,3
170.	579050	342135,3
171.	578984,3	342111,5
172.	578910,7	342133,4
173.	578831,1	342187,1
174.	578795,3	342222,9
175.	578733,6	342270,7

176.	578689,8	342272,6
177.	578638,1	342278,6
178.	578588,3	342298,5
179.	578552,5	342300,5
180.	578514,7	342268,7
181.	578443,1	342173,2
182.	578415,2	342095,6
183.	578407,3	342037,9
184.	578365,5	341964,2
185.	578238,2	341819
186.	577822,3	341956,3
187.	576855,3	342258,7
188.	576861,3	342284,6
189.	576885,1	342340,3
190.	576920,9	342435,8
191.	576940,8	342489,5
192.	576972,7	342531,3
193.	577066,2	342573,1
194.	577148,8	342669,7
195.	577019,2	342871,2
196.	576859,6	343016,9
197.	576755,8	343122,6
198.	576626,1	343246,3
199.	576584,2	343254,3
200.	576436,6	343282,2
201.	576330,9	343316,1
202.	576171,3	343387,9
203.	575937,8	343519,6
204.	575945,8	343589,4
205.	575945,8	343681,2
206.	575937,8	343765
207.	575959,8	343810,9
208.	575911,9	343816,9
209.	575816,1	343810,9
210.	575782,2	343794,9
211.	575674,5	343759
212.	575622,6	343707,1
213.	575542,8	343771
214.	575301,4	343924,6
215.	575085,9	344066,3
216.	574982,2	344142,1
217.	574932,3	344170
218.	574826,6	344195,9
219.	574732,8	344229,9
220.	574641	344287,7
221.	574521,3	344379,5
222.	574477,4	344423,4

223.	574397,6	344485,2
224.	574499,4	344543,1
225.	574647	344598,9
226.	574766,7	344644,8
227.	574830,6	344660,8
228.	574898,4	344652,8
229.	574998,2	344620,9
230.	575072	344587
231.	575155,8	344563
232.	575183,7	344600,9
233.	575213,6	344668,8
234.	575241,6	344732,6
235.	575288,2	344799,8
236.	575266	344879,6
237.	575260,4	344959,3
238.	575314,2	344946,3
239.	575401,4	344903,7
240.	575410,6	344961,2
241.	575421,8	345029,8
242.	575395,8	345096,5
243.	575321,6	345120,7
244.	575254,9	345124,4
245.	575221,5	345135,5
246.	575156,6	345133,6
247.	575123,2	345148,5
248.	575149,2	345187,4
249.	575177	345244,9
250.	575145,5	345306,1
251.	575141,7	345337,6
252.	575132,5	345356,2
253.	575082,4	345337,6
254.	575069,4	345313,5
255.	575010,1	345226,4
256.	574846,9	345387,7
257.	574780,1	345450,7
258.	574746,8	345482,3
259.	574707,8	345519,4
260.	574665,2	345554,6
261.	574605,8	345610,2
262.	574581,7	345613,9
263.	574555,7	345612,1
264.	574527,9	345604,7
265.	574503,8	345608,4
266.	574485,3	345660,3
267.	574451,9	345673,3
268.	574416,7	345682,5
269.	574379,6	345706,6

270.	574335,1	345738,2
271.	574294,3	345753
272.	574199,7	345788,2
273.	574166,3	345812,4
274.	574112,5	345810,5
275.	574084,7	345795,7
276.	574032,8	345764,1
277.	573977,2	345749,3
278.	573956,8	345734,5
279.	573999,4	345593,5
280.	574019,8	345545,3
281.	574019,8	345471,1
282.	574008,7	345424,8
283.	574005	345369,1
284.	574032,8	345289,4
285.	574081	345204,1
286.	574107	345152,2
287.	574138,5	345091
288.	574181,2	345037,2
289.	574203,4	345018,7
290.	574238,6	344972,3
291.	574240,5	344868,4
292.	574236,8	344801,7
293.	574184,9	344803,5
294.	574129,2	344812,8
295.	574071,7	344842,5
296.	574027,2	344881,4
297.	573958,6	344957,5
298.	573758,3	345230,1
299.	573706,4	345289,4
300.	573676,8	345311,7
301.	573663,8	345307,9
302.	573621,7	345315,9
303.	573619,1	345243,2
304.	573604,6	345209,8
305.	573599,4	345179
306.	573599,4	345157,6
307.	573594,3	345149,9
308.	573554,1	345171,3
309.	573514,7	345209,8
310.	573455,6	345289,4
311.	573394	345371,6
312.	573352,1	345419,5
313.	573311,9	345446
314.	573267,4	345453,7
315.	573126,1	345500
316.	573020	345541,9

317.	572932,7	345577,8
318.	572883,9	345593,2
319.	572848	345599,2
320.	572796,6	345609,5
321.	572673,4	345590,7
322.	572587,8	345572,7
323.	572563,8	345559
324.	572545,8	345558,2
325.	572509	345525,6
326.	572471,4	345452
327.	572452,5	345360,4
328.	572453,4	345338,2
329.	572453,4	345339
330.	572482,5	345322,8
331.	572492,8	345298
332.	572480,8	345270,6
333.	572471,4	345248,3
334.	572468	345175,6
335.	572445,7	345157,6
336.	572426	345145,6
337.	572408	345104,5
338.	572399,5	345086,6
339.	572359,3	345045,5
340.	572299,3	345042,1
341.	572238,6	345037,8
342.	572201,8	345028,4
343.	572166,7	345028,4
344.	572146,1	345028,4
345.	572096,5	344973,6
346.	572078,5	344957,3
347.	572048,6	344931,6
348.	572034,9	344917,1
349.	572019,5	344857,2
350.	571980,1	344821,2
351.	571931,3	344837,5
352.	571915,9	344831,5
353.	571915,9	344809,3
354.	571923,6	344762,2
355.	571933,9	344644,1
356.	572015,2	344614,1
357.	572053,7	344605,5
358.	572087,9	344587,6
359.	572125,6	344581,6
360.	572156,4	344578,2
361.	572190,6	344555,9
362.	572200,1	344523,4
363.	572206,1	344502

364.	572216,3	344495,1
365.	572248	344472,9
366.	572275,4	344480,6
367.	572303,6	344492,6
368.	572353,3	344458,3
369.	572391,8	344432,7
370.	572430,3	344478
371.	572503	344423,2
372.	572579,2	344474,6
373.	572729,9	344353,9
374.	572881,3	344311,1
375.	572969,5	344226,4
376.	573032,8	344111,7
377.	572990	344108,3
378.	572967,8	344060,3
379.	572945,5	344021
380.	572926,7	344000,4
381.	572919,9	343988,5
382.	572902,7	343812,1
383.	572882,2	343707,7
384.	573000,3	343695,7
385.	572959,2	343659,8
386.	572940,4	343618,7
387.	572935,3	343483,5
388.	572899,3	343452,7
389.	572870,2	343439
390.	572829,1	343379,1
391.	572813,7	343315,7
392.	572834,3	343206,2
393.	572719,6	343012,7
394.	572678,5	342961,4
395.	572541,6	343060,7
396.	572413,2	343165,1
397.	572377,2	343219,9
398.	572332,7	343281,5
399.	572289,9	343302
400.	572271,1	343302
401.	572159,8	343370,5
402.	572149,6	343416,7
403.	572127,3	343440,7
404.	572091,4	343464,7
405.	572048,6	343502,3
406.	572010,9	343526,3
407.	571952,7	343546,8
408.	571925,3	343536,5
409.	571918,5	343507,4
410.	571913,3	343486,9

411.	571875,7	343454,4
412.	571868,8	343408,2
413.	571909,9	343363,7
414.	571939	343334,6
415.	571952,7	343303,7
416.	571976,7	343283,2
417.	572031,5	343243,8
418.	572064	343173,6
419.	572086,2	343101,8
420.	572086,2	343023
421.	572094,8	342934
422.	572082,8	342865,5
423.	572045,1	342824,4
424.	572041,7	342776,5
425.	572043,4	342711,5
426.	572055,4	342687,5
427.	572087,9	342668,7
428.	572145,6	342590,9
429.	572236,9	342512,8
430.	572270,6	342487,6
431.	572258,6	342479,2
432.	572215,3	342476,8
433.	572200,9	342459,9
434.	572194,9	342441,9
435.	572192,5	342419,1
436.	572178,1	342399,9
437.	572182,9	342384,2
438.	572184,1	342363,8
439.	572160	342330,2
440.	572151,6	342323
441.	572119,2	342348,2
442.	572091,5	342365
443.	572053,1	342380,6
444.	571973,8	342378,2
445.	571920,9	342380,6
446.	571924,5	342410,7
447.	571934,1	342453,9
448.	571947,4	342488,8
449.	571983,4	342509,2
450.	571988,2	342518,8
451.	571975	342542,9
452.	571941,3	342568,1
453.	571920,9	342584,9
454.	571899,3	342616,2
455.	571866,8	342601,7
456.	571842,8	342582,5
457.	571827,2	342577,7

458.	571806,8	342593,3
459.	571771,9	342618,6
460.	571749,1	342645
461.	571740,7	342675
462.	571689	342678,6
463.	571669,8	342677,4
464.	571638,5	342679,8
465.	571614,5	342700,3
466.	571613,1	342703
467.	571612,4	342705,7
468.	571617	342723,3
469.	571615,5	342737,8
470.	571604	342748,5
471.	571596,3	342760
472.	571600,9	342773
473.	571617,8	342778,4
474.	571640,7	342778,4
475.	571670,6	342778,4
476.	571691,2	342766,9
477.	571711,1	342760
478.	571734,8	342767,7
479.	571766,2	342773
480.	571772,3	342792,2
481.	571759,3	342814,4
482.	571724,9	342829,7
483.	571711,1	342848
484.	571714,2	342864,9
485.	571733,3	342884
486.	571761,6	342902,4
487.	571790,7	342917,7
488.	571801,4	342936,8
489.	571795,3	342957,5
490.	571776,2	342965,1
491.	571754,7	342956,7
492.	571746,9	342955,7
493.	571734,9	342950,5
494.	571703,1	342969,1
495.	571703,4	343002
496.	571737,2	343029,6
497.	571744	343040,4
498.	571762	343079,9
499.	571860,3	343066,3
500.	571869,8	343086,4
501.	571880,5	343122
502.	571880,5	343174,1
503.	571873,4	343227,4
504.	571848,5	343299,7

505.	571850,9	343357,8
506.	571789,2	343423
507.	571775	343425,3
508.	571737,1	343418,2
509.	571716,3	343407,5
510.	571662,4	343395,7
511.	571623,3	343393,3
512.	571572,4	343404
513.	571515,5	343400,5
514.	571471,6	343377,9
515.	571433,7	343329,4
516.	571393,8	343265,8
517.	571382,3	343234,2
518.	571379	343236,7
519.	571321,1	343165,9
520.	571268	343195
521.	571191	343219
522.	571091,7	343253,2
523.	570971,9	343328,6
524.	570864	343381,6
525.	570742,5	343468,9
526.	570649,7	343511,9
527.	570592,7	343465,9
528.	570549,4	343425,4
529.	570524,5	343434,9
530.	570547,6	343469
531.	570515,2	343471,9
532.	570484,9	343490,3
533.	570480,6	343495,5
534.	570465,2	343510
535.	570434,4	343527,1
536.	570416,4	343512,6
537.	570395	343490,3
538.	570369,3	343449,2
539.	570329,9	343451
540.	570261,5	343496,3
541.	570189,6	343539,1
542.	570103,1	343581,9
543.	570035,5	343622,1
544.	569979,5	343700,7
545.	569959,4	343714,7
546.	569991,9	343778,3
547.	569956,4	343790,1
548.	569964,5	343804,9
549.	569868,1	343847,7
550.	569758,2	343897,7
551.	569799,3	343971,3

552.	569795,9	343995,3
553.	569804,4	344031,2
554.	569830,1	344065,5
555.	569895,2	344159,6
556.	569809,6	344168,2
557.	569660,6	343969,6
558.	569607,6	343954,2
559.	569383,5	343956,4
560.	569365,2	343960,6
561.	569279,6	343987,5
562.	569311,5	344061,4
563.	569313,7	344066,5
564.	569300,8	344071,5
565.	569216,8	344104,4
566.	569141,9	344137,7
567.	569164,1	344176,5
568.	569065,8	344188,2
569.	568972,6	344212,1
570.	568993,5	344267,6
571.	568967,3	344280,7
572.	568954,1	344280,3
573.	568949,2	344290,8
574.	568912,1	344317,5
575.	568889,1	344262,6
576.	568857,2	344268,9
577.	568839,3	344272,5
578.	568805,5	344283,8
579.	568798,3	344283,8
580.	568749,8	344129,6
581.	568729	344129,6
582.	568681,6	344116,9
583.	568671,5	344115,9
584.	568668,2	344118,4
585.	568634,6	344117,4
586.	568619,1	344123,4
587.	568579,4	344108,6
588.	568517,2	344090,8
589.	568445,8	344089,6
590.	568422,5	344094,9
591.	568396,7	344095,4
592.	568343,5	344062,5
593.	568273,3	344029,4
594.	568222,5	344001,5
595.	568064	344026,3
596.	568060,2	344049,4
597.	568035,8	344215,6
598.	568028,1	344280,9

599.	568024,9	344308
600.	568037,2	344401,4
601.	568026,5	344404,2
602.	567967,4	344420
603.	567909,2	344435,6
604.	567852,5	344450,9
605.	567823,6	344458,7
606.	567838,9	344503,1
607.	567810,9	344514,6
608.	567746,9	344541
609.	567678,2	344569,3
610.	567618,5	344594,7
611.	567524,9	344634,4
612.	567510,8	344640,5
613.	567388	344692,6
614.	567328	344718,1
615.	567303,9	344728,3
616.	567273	344741,4
617.	567245,2	344753,3
618.	567224,3	344762,1
619.	567192,5	344775,7
620.	567083,8	344821,9
621.	567111,1	344871,3
622.	567174,5	345013
623.	567250	345112,1
624.	567252,4	345115,3
625.	567270	345176,5
626.	567378,4	345141,6
627.	567416,3	345119,1
628.	567417,4	345143,8
629.	567419,5	345191,5
630.	567460,2	345289,6
631.	567372,8	345317,7
632.	567347,1	345326
633.	567339,6	345328,4
634.	567307,9	345281,2
635.	567271,4	345264,2
636.	567232	345298,9
637.	567306	345397,5
638.	567247,3	345444,7
639.	567255,9	345494
640.	567305,7	345559,1
641.	567261,2	345619,9
642.	567289,6	345672,4
643.	567273,4	345683,6
644.	567267,8	345687,5
645.	567261,6	345691,9

646.	567256,5	345695,4
647.	567249	345700,6
648.	567231,5	345712,9
649.	567240,7	345749,5
650.	567217,4	345766,2
651.	567181,3	345792
652.	567168,1	345806,3
653.	567144,2	345830
654.	567232,1	345847,4
655.	567311,7	345863,3
656.	567500,7	345900,8
657.	567508,8	345903,7
658.	567559,9	345921,5
659.	567496,9	345940,1
660.	567497,8	345942,4
661.	567504,4	345959,3
662.	567542,7	346057,1
663.	567468,3	346104,6
664.	567426,6	346131,2
665.	567348,7	346181
666.	567288,9	346139,7
667.	567219,4	346038,2
668.	567214,2	346022,3
669.	567205	345994,9
670.	567201,3	345944,5
671.	567037,3	345956
672.	567039,4	345961,8
673.	567041,5	345967,6
674.	567060,5	346020,3
675.	567101,7	346134,6
676.	567129	346212,7
677.	567179,6	346357
678.	567378,3	346369,3
679.	567562,5	346353,2
680.	567795,1	346337
681.	567917,9	346337
682.	567995,4	346353,2
683.	567982,5	346411,3
684.	567946,9	346482,4
685.	567927,6	346566,4
686.	567914,7	346682,8
687.	567907,7	346750,6
688.	567908,7	346780,6
689.	567910,7	346805,5
690.	567900,7	346864,3
691.	567900,7	346881,3
692.	567923,6	346900,3

693.	567930,6	346958,1
694.	567939,8	346989,5
695.	568010,6	347098,4
696.	568017,1	347108,4
697.	568040,2	347144
698.	568061,3	347176,5
699.	568069,6	347189,2
700.	568153,2	347317,9
701.	568156,9	347323,5
702.	568186	347368,3
703.	568253,9	347472,8
704.	568181	347524,2
705.	568177,8	347526,5
706.	568172,7	347530,1
707.	568034,5	347627,6
708.	567954,1	347684,4
709.	567891,1	347728,8
710.	567809,1	347786,7
711.	567745,1	347831,9
712.	567630,3	347912,9
713.	567325,4	347421,5
714.	567232,9	347481,8
715.	567217,5	347491,8
716.	567207,9	347495,7
717.	567180,1	347553,5
718.	567139,4	347618
719.	567124,7	347638,8
720.	567111,8	347652,3
721.	567106,1	347656,6
722.	567073,8	347680,9
723.	567060,3	347691,1
724.	567060	347690,9
725.	567058,2	347684,9
726.	567014,1	347698,8
727.	566961,1	347709,4
728.	566877,9	347715,9
729.	566851,8	347720,3
730.	566745,8	347722,6
731.	566542,7	347768,6
732.	566387,5	347782
733.	566218,9	347797,4
734.	566019,6	347833,8
735.	565899,6	347846,9
736.	566047,3	347967,6
737.	565899,6	347999,5
738.	565819,8	348023,5
739.	565668,2	348024,5

740.	565584,4	348024,5
741.	565503,6	348039,4
742.	565412,8	348047,4
743.	565308,1	348049,4
744.	565180,4	348053,4
745.	565062,7	348059,4
746.	565034,8	348067,4
747.	564941	348091,3
748.	564827,3	348125,2
749.	564641,7	348187,1
750.	564352,5	348286,8
751.	563894,2	348450
752.	563620,3	348552,2
753.	563614,3	348735,7
754.	563494,6	348703,8
755.	563598,3	349039
756.	563065,6	349162,7
757.	563053,7	349851
758.	563111,5	349996,6
759.	563183,4	350200,1
760.	563257,2	350427,5
761.	563524,5	350383,6
762.	563542,5	350461,5
763.	563560,4	350619,1
764.	563611,3	350768,7
765.	563579,4	350785,7
766.	563519,5	350793,6
767.	563454,7	350805,9
768.	563283,1	350841,5
769.	563309	350874,4
770.	563334	350924,3
771.	563343	350978,2
772.	563420,8	351106,9
773.	563272,1	351115,8
774.	563170,4	351119,8
775.	563030,7	351119,8
776.	562951,9	351122,8
777.	562956,9	351243,5
778.	562944,9	351332,3
779.	562933	351384,2
780.	562925	351446
781.	562903	351598,6
782.	562895,1	351685,5
783.	562895,1	351687,1
784.	562907,5	351690,8
785.	562914,4	351678,9
786.	562916,4	351677,1

787.	562924,3	351678,2
788.	562927,9	351675
789.	562941,9	351675
790.	562938,2	351663
791.	562930,4	351660,2
792.	562932,1	351653,1
793.	562948,1	351650,5
794.	562951,4	351642,2
795.	562954,8	351647,8
796.	562967,7	351642,6
797.	562979,6	351645,8
798.	562987,4	351643,3
799.	562992,8	351635,4
800.	563023,3	351636,7
801.	563027	351629,3
802.	563028,6	351627,4
803.	563026,3	351624,8
804.	563053,3	351615,6
805.	563062,1	351609,5
806.	563066,7	351612,3
807.	563073,2	351611,5
808.	563083,2	351611,5
809.	563089,8	351608,8
810.	563098,7	351618,9
811.	563103,9	351612,6
812.	563119,1	351607,2
813.	563308,4	351563,6
814.	563329,8	351560,2
815.	563339,1	351558,7
816.	563345	351553,9
817.	563365,7	351563,6
818.	563376,4	351552,7
819.	563387,4	351544,9
820.	563393,1	351553,3
821.	563394,8	351543,2
822.	563399,5	351546,8
823.	563407,6	351552,8
824.	563410,6	351542,9
825.	563420,3	351540,7
826.	563427,7	351539,1
827.	563431,9	351531,9
828.	563437,3	351531,7
829.	563443,1	351531,9
830.	563454,5	351532,3
831.	563456,2	351530
832.	563458,6	351526,8
833.	563463	351520,9

834.	563474	351506,1
835.	563485,3	351519,3
836.	563490,4	351513,8
837.	563505,2	351520,9
838.	563520,1	351518,9
839.	563528,3	351513,3
840.	563528,6	351539,4
841.	563538,4	351534,3
842.	563544,5	351535,8
843.	563544,9	351546,5
844.	563577,8	351549,3
845.	563580,9	351534,8
846.	563591,1	351538,4
847.	563608,6	351531,7
848.	563615,6	351542,5
849.	563626,8	351529,7
850.	563633,4	351530,5
851.	563638,3	351547,6
852.	563646,5	351547,3
853.	563649,2	351535,6
854.	563658,4	351538
855.	563662,6	351546,4
856.	563669,2	351541,6
857.	563684,9	351549,4
858.	563687,8	351549,8
859.	563703,1	351529,5
860.	563712,5	351533
861.	563741,3	351525,7
862.	563748,1	351531,9
863.	563776,3	351536,5
864.	563780,9	351531,7
865.	563794,6	351533,8
866.	563801,1	351530,7
867.	563805,5	351534,8
868.	563813,1	351533,6
869.	563821,4	351534,7
870.	563822,9	351524,8
871.	563830,2	351516
872.	563836	351525,6
873.	563840,3	351518
874.	563850,2	351515,9
875.	563856,9	351518,3
876.	563869,7	351506,8
877.	563883,6	351510,5
878.	563883,8	351498,5
879.	563894,2	351497,6
880.	563900,5	351516,9

881.	563918,3	351515,3
882.	563925,1	351508,4
883.	563934,6	351511,8
884.	563938,1	351507
885.	563939,8	351504,6
886.	563948,7	351508,5
887.	563953,3	351501,1
888.	563954,3	351499,4
889.	563962,5	351502,3
890.	563966,3	351495,6
891.	563988	351501,3
892.	563997,7	351496,3
893.	563999,5	351496,5
894.	564003,6	351498,6
895.	564011,6	351502,7
896.	564014,5	351494
897.	564022,4	351481
898.	564028,1	351481,4
899.	564040,2	351482,5
900.	564043,8	351482,8
901.	564047,7	351472,5
902.	564050,8	351468,8
903.	564060,7	351467,8
904.	564069	351475
905.	564073,3	351469,4
906.	564087,2	351469,5
907.	564097,1	351474,5
908.	564106	351484,6
909.	564112,2	351481,8
910.	564111,1	351468,2
911.	564110,4	351460,4
912.	564111,8	351459,7
913.	564121	351455,4
914.	564130,7	351457,7
915.	564144,6	351452,4
916.	564154,2	351457,7
917.	564164,1	351459,9
918.	564168,5	351447,9
919.	564179,3	351451,1
920.	564180,3	351445,5
921.	564180,8	351445,1
922.	564188	351440,1
923.	564197,7	351436,5
924.	564208	351438
925.	564212,2	351432,5
926.	564214,1	351430
927.	564216,3	351427,2

928.	564226,6	351424
929.	564230,1	351417,5
930.	564239,2	351414,7
931.	564243	351408,1
932.	564250,3	351407,6
933.	564253,6	351407,4
934.	564258,8	351406,1
935.	564259,4	351405,9
936.	564267,2	351404
937.	564280	351412,7
938.	564283,7	351407,7
939.	564294,3	351393,3
940.	564322,5	351425,5
941.	564329,4	351419,5
942.	564337,3	351425
943.	564369,4	351412,8
944.	564371,3	351412,1
945.	564378,8	351402,2
946.	564384,6	351394,6
947.	564393,6	351401,8
948.	564395,9	351392,8
949.	564405,4	351391,1
950.	564417,9	351386
951.	564428,4	351390
952.	564432,4	351386,7
953.	564441,7	351379,1
954.	564457,9	351390,7
955.	564482,1	351383,8
956.	564490,4	351383,1
957.	564503	351381,1
958.	564502	351373,3
959.	564527,1	351370,2
960.	564538,2	351375,2
961.	564544,2	351373,6
962.	564553	351383,9
963.	564559,9	351385,9
964.	564571,1	351369,4
965.	564577,2	351373,6
966.	564594,5	351373,7
967.	564578	351349,8
968.	564507,2	351247,2
969.	564503,6	351242
970.	564671,2	351272,9
971.	564806,7	351274,8
972.	564969,9	351281,8
973.	565098,6	351280,5
974.	565278,3	351278,4

975.	565503,3	351281,8
976.	565689,1	351284,2
977.	565691,7	351283,7
978.	565690,9	351262
979.	565694,2	351262
980.	565796,1	351259,3
981.	565903,6	351256,4
982.	566116,4	351245,4
983.	566118,5	351290,4
984.	566126	351389,2
985.	566126,2	351392,4
986.	566128,2	351416,9
987.	566136,9	351442,7
988.	566137,4	351473,2
989.	566138,5	351533
990.	566140,4	351605,6
991.	566482,2	351589,4
992.	566657,3	351627,2
993.	566673,3	351726,2
994.	566689,6	351785,1
995.	566715,9	351844,9
996.	566744,2	351899,9
997.	566817,9	351869,2
998.	566843,5	351936,1
999.	566948,8	351897,3
1000.	567090,4	351845
1001.	567109,4	351896,3
1002.	567203,7	351859,2
1003.	567203,2	351840,3
1004.	567293,9	351839
1005.	567395,3	351837,6
1006.	567426,4	351837,1
1007.	567440,3	351836,9
1008.	567509	351835,9
1009.	567545,6	351834,4
1010.	567565,7	351833,6
1011.	567598,8	351832,2
1012.	567608,3	351831,8
1013.	567621,7	351831,3
1014.	567706,9	351827,8
1015.	567717,1	351827,4
1016.	567732,1	351826,8
1017.	567735,1	351826,7
1018.	567807,5	351823,5
1019.	567881,4	351788,7
1020.	567953,9	351754,6
1021.	568035,3	351715,8

1022.	568095,1	351687,4
1023.	568188	351612,4
1024.	568247,4	351565,7
1025.	568278	351541,4
1026.	568352,8	351461,9
1027.	568428,9	351384,7
1028.	568525,3	351236,2
1029.	568543,7	351219,7
1030.	568625,4	351146,2
1031.	568756,9	351224,6
1032.	568751,5	351197,2
1033.	568783,9	351182,2
1034.	568791	351179
1035.	568832,9	351159,7
1036.	568820,5	351128,9
1037.	568806,3	351093,9
1038.	568778,5	351025,2
1039.	568766,5	350995,5
1040.	568763,4	350983,9
1041.	568892,2	350832,4
1042.	568923,3	350761,8
1043.	568926,3	350760,3
1044.	568971,9	350737
1045.	569071,6	350686,3
1046.	569129,9	350656,5
1047.	569099,5	350569,1
1048.	569097,3	350562,8
1049.	569077,3	350505,6
1050.	569048,9	350506,1
1051.	569037,7	350504,5
1052.	568952,2	350486,2
1053.	568865,8	350456
1054.	568868,2	350368
1055.	568887,7	350357,5
1056.	568919,1	350318,6
1057.	569016,4	350142
1058.	569073,6	350214,9
1059.	569095,2	350244
1060.	569153,5	350264,1
1061.	569233,3	350319,3
1062.	569282,4	350244
1063.	569304	350204,9
1064.	569294,5	350191,4
1065.	569323,2	350159,1
1066.	569333,1	350160,7
1067.	569378,1	350095,6
1068.	569395,8	350069,9

1069.	569426,5	350012,6
1070.	569352,7	349979,4
1071.	569375,1	349913,3
1072.	569399,3	349877,6
1073.	569395,7	349817,3
1074.	569294,2	349803,2
1075.	569250,2	349814,3
1076.	569213,9	349823,4
1077.	569141,3	349844,5
1078.	569080,6	349859,3
1079.	569082,5	349693,6
1080.	569083,3	349686
1081.	569083,9	349680,9
1082.	569085,5	349665,3
1083.	569085,4	349643,7
1084.	569084,1	349636,2
1085.	569152,8	349561,9
1086.	569171,5	349526,8
1087.	569207,8	349497,5
1088.	569185,2	349386,1
1089.	569184,2	349380,7
1090.	569170,4	349303,6
1091.	569144,1	349176
1092.	569150,4	349173,6
1093.	569237,3	349135,8
1094.	569259,5	349126,2
1095.	569327,6	349118,4
1096.	569389	349100,9
1097.	569447,3	349075,5
1098.	569464,5	349067,5
1099.	569545,7	349029,6
1100.	569584,3	349020,4
1101.	569592,1	349018,5
1102.	569599,8	349016,7
1103.	569544,6	348969,5
1104.	569489,3	348922,6
1105.	569426,2	348860,4
1106.	569397,7	348842,5
1107.	569382,4	348830,1
1108.	569356,8	348809,4
1109.	569281,9	348742,6
1110.	569251,9	348715,8
1111.	569105,5	348590,4
1112.	569080,4	348568,3
1113.	568942,4	348447,3
1114.	568909,1	348418,1
1115.	568889,5	348401,1

1116.	568884,2	348396,5
1117.	568867,2	348381,8
1118.	568851,8	348368,5
1119.	568746,1	348276,9
1120.	568608,9	348161,7
1121.	568583	348140
1122.	568590,7	348087,2
1123.	568598,2	348035,9
1124.	568651	347674,7
1125.	568653,7	347656
1126.	568655,8	347649,9
1127.	568700,3	347516,1
1128.	568791	347593,9
1129.	568829,5	347627
1130.	568845,8	347641
1131.	568945	347726,5
1132.	569009,5	347782,1
1133.	569072,8	347833,7
1134.	569171,7	347919,4
1135.	569263,9	347839,3
1136.	569316	347794
1137.	569328,6	347783,1
1138.	569393	347834,4
1139.	569433,4	347814,8
1140.	569462,9	347800,6
1141.	569487	347787,3
1142.	569535,2	347749,1
1143.	569581,5	347713,9
1144.	569595,4	347697,4
1145.	569599,7	347670,9
1146.	569603,5	347667,1
1147.	569604	347666,6
1148.	569604,6	347661,8
1149.	569615	347655,7
1150.	569622,9	347647,8
1151.	569648,7	347622,3
1152.	569668,6	347602,1
1153.	569696,1	347577,8
1154.	569721,9	347562,4
1155.	569747,3	347552,5
1156.	569773,1	347549,9
1157.	569776,1	347546
1158.	569791,3	347544,1
1159.	569943	347520,8
1160.	570068,7	347480,8
1161.	570145	347417,9
1162.	570155,4	347409,3

1163.	570179,8	347385,8
1164.	570246,9	347321,2
1165.	570178,9	347263,3
1166.	570175,6	347260,5
1167.	570343,8	347120,2
1168.	570457,6	347026,2
1169.	570487,3	347001,7
1170.	570556,1	346944,9
1171.	570595,7	346898,8
1172.	570696,8	346781,4
1173.	570730,5	346736,7
1174.	570803,4	346639,7
1175.	570826,4	346609,2
1176.	570940,4	346467,6
1177.	570961,7	346441,2
1178.	571018,8	346370,5
1179.	571040,7	346343,4
1180.	571097,3	346273,5
1181.	571209,6	346133,5
1182.	571218	346123
1183.	571230,1	346108
1184.	571232,2	346105,3
1185.	571299,1	346023,1
1186.	571337,5	345978,3
1187.	571399,8	345905,5
1188.	571460,8	345834,2
1189.	571480,7	345850,7
1190.	571534,9	345895,8
1191.	571572,4	345865,1
1192.	571591	345849,8
1193.	571595,1	345842
1194.	571598,8	345834,9
1195.	571605,2	345822,9
1196.	571557,4	345791,9
1197.	571584,1	345746
1198.	571631,3	345773,4
1199.	571626,9	345664,3
1200.	571626	345641,7
1201.	571618	345569,6
1202.	571627,8	345532,2
1203.	571597	345500,7
1204.	571580,3	345483,6
1205.	571572,7	345475,9
1206.	571584	345463,8
1207.	571657,1	345385,9
1208.	571666,7	345316,5
1209.	571613,7	345271,2

1210.	571725,5	345161,8
1211.	571777,1	345109
1212.	571839,7	345087,1
1213.	571862,2	345080,8
1214.	571901,2	345080
1215.	571912,9	345092,4
1216.	571942,4	345119,6
1217.	571953	345160,6
1218.	571938,9	345196,9
1219.	571921,1	345225,7
1220.	571914,3	345253,2
1221.	571920,1	345283,7
1222.	571955,3	345313
1223.	571870,9	345391,6
1224.	571833,4	345433,8
1225.	571805,3	345464,2
1226.	571759,5	345526,4
1227.	571699,7	345610,8
1228.	571694	345700,5
1229.	571681,7	345720,3
1230.	571676,5	345726,9
1231.	571654,6	345740,4
1232.	571646	345751,6
1233.	571647,5	345773,9
1234.	571613,9	345842,1
1235.	571603,9	345859,6
1236.	571544,5	345903,8
1237.	571588,8	345940,8
1238.	571629,9	345974,6
1239.	571702,2	346034,2
1240.	571743,4	346068,1
1241.	571635,3	346213,4
1242.	571539,1	346334,1
1243.	571494,6	346371,7
1244.	571606,5	346444
1245.	571596,6	346457,8
1246.	571541,8	346533,4
1247.	571486,4	346610
1248.	571478,5	346621
1249.	571457,6	346649,8
1250.	571419,7	346702
1251.	571399,3	346730,1
1252.	571352,9	346794
1253.	571226,3	346969,7
1254.	571196,4	347010,7
1255.	571108,9	347131,1
1256.	570987,5	347298,3

1257.	570969,6	347339,4
1258.	570963,2	347354,1
1259.	570962	347376,1
1260.	570958,4	347399,3
1261.	570951,6	347419,2
1262.	570943,2	347441
1263.	570933,7	347465,8
1264.	570917	347512,7
1265.	570844,3	347706,5
1266.	570840,3	347719,4
1267.	570816,7	347794,4
1268.	570729,4	348012
1269.	570718,4	348041,2
1270.	570715,4	348059,4
1271.	570717	348072,6
1272.	570720	348098,5
1273.	570723,1	348125
1274.	570731	348191,7
1275.	570737,3	348244,7
1276.	570742,4	348287,4
1277.	570749,9	348355,7
1278.	570752,7	348377,5
1279.	570753,1	348390,7
1280.	570752,3	348401,4
1281.	570747,8	348414,6
1282.	570739,4	348443,4
1283.	570722,8	348490,5
1284.	570706,8	348537,9
1285.	570690,8	348585,3
1286.	570675,4	348632,8
1287.	570667,4	348655,9
1288.	570665,3	348676,3
1289.	570662,8	348682,9
1290.	570593,7	349218,2
1291.	570651,3	349290,3
1292.	570732,9	349423,8
1293.	570801,5	349509,1
1294.	570820	349618,6
1295.	570827,4	349805,8
1296.	570827,4	349937,5
1297.	570838,6	349987,6
1298.	570877,5	350180,4
1299.	570935	350441,9
1300.	570948	350601,4
1301.	570946,1	350642,2
1302.	570629	350709
1303.	570514	350740,5

1304.	570439,9	350953,7
1305.	570412	351120,6
1306.	570462,1	351259,7
1307.	570508,5	351330,2
1308.	570571,5	351324,6
1309.	570684,6	351560,1
1310.	570558,5	351615,8
1311.	570456,5	351665,8
1312.	570538,1	351862,4
1313.	570697,6	351814,2
1314.	570833	352025,6
1315.	570996,2	351970
1316.	571146,4	351932,9
1317.	571317	351884,7
1318.	571402,3	351871,7
1319.	571598,9	351862,4
1320.	571758,4	351849,4
1321.	571831,9	351879,7
1322.	571822,9	351884,4
1323.	571820,5	351885,7
1324.	571632,2	351985,4
1325.	571657,4	352031,7
1326.	571731,6	352168,3
1327.	571742,9	352189,1
1328.	571752,5	352206,9
1329.	571810,3	352313,2
1330.	571830,8	352350,9
1331.	571870,3	352423,8
1332.	571900,2	352478,8
1333.	571933,5	352540,1
1334.	571952,6	352575,2
1335.	571985,6	352636
1336.	572061,5	352775,7
1337.	572084,6	352818,2
1338.	572145,9	352931,1
1339.	572136,7	352936
1340.	572123,1	352943,2
1341.	572114,6	352947,7
1342.	572050	352990,5
1343.	572043,8	352994,5
1344.	572022,1	353008,9
1345.	572000,5	353023,2
1346.	571982,2	353033
1347.	571956,3	353047,1
1348.	571889,3	353080,7
1349.	571859,3	353095,8
1350.	571852,6	353098,3

1351.	571850,9	353098,9
1352.	571761,7	353131,7
1353.	571718,5	353155,1
1354.	571684,4	353173,1
1355.	571617,2	353208,6
1356.	571581,7	353232
1357.	571555,3	353249,1
1358.	571489,7	353293
1359.	571407,7	353317,6
1360.	571317,4	353348,1
1361.	571227,1	353393,8
1362.	571166,2	353427,8
1363.	571138	353470,1
1364.	571136,3	353470,3
1365.	571057,9	353484,2
1366.	571054,6	353484,8
1367.	570962	353489,9
1368.	570975,4	353548,3
1369.	570989,3	353609,1
1370.	570993,4	353626,6
1371.	571010,5	353681,8
1372.	571012,6	353688,5
1373.	571014,7	353695,2
1374.	571032,9	353754
1375.	571036,5	353765,3
1376.	571043,4	353787,5
1377.	571046,9	353798,7
1378.	571048,3	353803,2
1379.	571046,9	353813,6
1380.	571043,9	353836,4
1381.	571029	353949,1
1382.	571011,2	354083,6
1383.	571007,9	354108,8
1384.	571078,2	354293,8
1385.	571151	354485,5
1386.	571259,1	354767,8
1387.	571294,3	354887,4
1388.	571315,4	354946
1389.	571357,6	354939
1390.	571402,1	354892,1
1391.	571507,6	354786,6
1392.	571556,9	354730,3
1393.	571589,7	354716,2
1394.	571648,3	354727,9
1395.	571739,8	354753,7
1396.	571865,5	354771,8
1397.	571920,3	355053,9

1398.	572077,4	355053,9
1399.	572337,7	355075
1400.	572511,2	355072,6
1401.	572752,7	355070,3
1402.	572982,5	355063,2
1403.	573174,7	355042,1
1404.	573383,4	355007
1405.	573615,5	354967,1
1406.	573730,4	354913,2
1407.	573779,7	354873,3
1408.	573812,5	354645,9
1409.	573882,8	354165,2
1410.	574018,8	353171
1411.	574068,1	352767,8
1412.	574079,8	352657,6
1413.	574000,1	352502,8
1414.	574099,9	352323,7
1415.	574229,8	352343,4
1416.	574316,6	352108,9
1417.	574386,9	351820,5
1418.	574379,9	351644,6
1419.	574297,8	351623,5
1420.	574267,4	350824
1421.	574262,7	350727,8
1422.	574328,3	350709,1
1423.	574253,3	350540,3
1424.	574201,7	350331,6
1425.	574183	350263,6
1426.	574511,2	350207,3
1427.	574745,7	350162,8
1428.	574783,2	350162,8
1429.	574975,5	350120,6
1430.	575179,5	350038,5
1431.	575341,2	349979,9
1432.	575615,6	349902,5
1433.	575777,4	349893,1
1434.	576068,1	349918,9
1435.	576185,3	349918,9
1436.	576553,5	349944,7
1437.	576825,5	349968,2
1438.	577064,6	350045,5
1439.	577261,6	349435,9
1440.	577559,3	348495,7
1441.	577698,7	348096,9
1442.	577554,7	347979,8
1443.	577346	347850,9
1444.	577184,2	347740,7

1445.	577142	347604,7
1446.	577081	347428,8
1447.	577029,4	347285,8
1448.	576980,2	347077,1
1449.	576848,9	346934,1
1450.	576701,2	346774,7
1451.	576518,3	346615,2
1452.	576239,3	346359,6
1453.	576401,1	346373,7
1454.	576591	346415,9
1455.	576687,1	346427,6
1456.	576855,9	346427,6
1457.	577120,9	346444
1458.	577392,9	346448,7
1459.	577573,4	346455,8
1460.	577950,9	346422,9
1461.	578192,4	346387,8
1462.	578251	346373,7
1463.	578492,5	346333,8
1464.	578647,3	346308,1
1465.	578436,3	346092,3
1466.	578297,9	345949,3
1467.	578051,7	345667,9
1468.	577885,3	345438,2
1469.	577702,4	345177,9
1470.	578234,6	344784
1471.	578471,4	344624,5
1472.	578661,4	344488,5
1473.	579081,1	344176,7
1474.	579306,2	344029
1475.	579608,6	343827,3
1476.	579690,7	343754,6
1477.	579779,8	343665,5
1478.	579826,7	343677,3
1479.	579866,6	343679,6
1480.	579918,1	343672,6
1481.	579932,2	343642,1
1482.	579990,8	343639,8
1483.	580054,1	343616,3
1484.	580140,9	343452,2
1485.	580206,5	343313,8
1486.	580283,9	343206
1487.	580366	343088,7
1488.	580307,4	343002
1489.	580471,5	342854,3
1490.	580527,8	342809,7
1491.	580523,1	342783,9

1492.	580584	342788,6
1493.	580628,6	342805
1494.	580691,9	342800,3
1495.	580776,3	342741,7
1496.	580827,9	342730
1497.	580931,1	342697,2
1498.	580966,2	342690,1
1499.	580976	342668,6
1500.	580984	342620,8
1501.	581011,9	342537,3
1502.	581031,7	342471,6
1503.	581085,5	342441,8
1504.	581181	342419,9
1505.	581427,7	342394
1506.	581658,5	342378,1
1507.	581670,5	342340,3
1508.	581501,3	342242,8
1509.	581204,9	342091,6
1510.	580896,4	341896,6
1511.	580802,9	341858,8
1512.	580617,9	341832,9
1513.	580448,8	341807
1514.	587856,8	333948,5
1515.	587646,5	334073,4
1516.	587614	334097,8
1517.	587540,9	334153,6
1518.	587469,8	334184,1
1519.	587390,6	334214,6
1520.	587316,4	334214,6
1521.	587215,9	334210,5
1522.	587043,2	334180,1
1523.	586999,5	334551,3
1524.	586999,5	334655,2
1525.	586999,5	334742,4
1526.	587006,2	334856,4
1527.	587019,6	334965,3
1528.	587064,9	335101,1
1529.	587001,2	335146,3
1530.	587037,2	335236,4
1531.	586943,6	335296,9
1532.	586840,2	335367,1
1533.	586703,7	335429,5
1534.	586649,1	335474,4
1535.	586575	335501,7
1536.	586506,7	335530,9
1537.	586446,3	335534,8
1538.	586354,6	335530,9

1539.	586257,1	335525,1
1540.	586157,2	335513,1
1541.	586030,6	335518,4
1542.	585753,9	335550
1543.	585535,1	335576,4
1544.	585387,5	335573,7
1545.	585409,9	335581,9
1546.	585613,7	335686,4
1547.	585828	335813,4
1548.	586026,4	335953,6
1549.	586132,3	336003,9
1550.	586092,6	336099,1
1551.	586047,6	336167,9
1552.	586047,6	336326,7
1553.	586037	336453,7
1554.	586058,2	336564,8
1555.	586087,3	336718,3
1556.	586134,9	336832
1557.	586177,2	336885
1558.	586139,5	336909,1
1559.	586083,4	336936,5
1560.	586009,6	336989,2
1561.	585923,9	337070,9
1562.	585831,6	337124,9
1563.	585764,4	337157,9
1564.	585706,4	337185,6
1565.	585536,4	337210,6
1566.	585402	337229
1567.	585278,1	337269,9
1568.	585185,9	337323,9
1569.	585067,2	337405,6
1570.	584845,8	337567,7
1571.	584939,4	337750,9
1572.	584752,3	337864,3
1573.	584764,1	337884
1574.	584801	337897,2
1575.	584844,5	337927,5
1576.	584874,8	337948,6
1577.	584911,7	337957,9
1578.	584953,9	338011,9
1579.	584978,9	338035,6
1580.	584986,9	338059,3
1581.	584976,3	338113,4
1582.	584935,5	338163,4
1583.	584857,7	338218,8
1584.	584928,9	338317,6
1585.	585031,7	338449,4

1586.	585097,6	338543
1587.	584903,8	338695,9
1588.	584611,2	338941
1589.	584358,2	339138,7
1590.	584164,5	339287,6
1591.	584172,4	339294,2
1592.	584214,6	339337,7
1593.	584259,4	339377,2
1594.	584320	339430
1595.	584359,5	339437,9
1596.	584453,1	339443,1
1597.	584579,6	339430
1598.	584779,3	339411,5
1599.	584754,9	339456,3
1600.	584708,8	339495,9
1601.	584633,6	339528,8
1602.	584545,3	339607,9
1603.	584504,5	339668,5
1604.	584480,8	339723,9
1605.	584392,5	339768,7
1606.	584364,8	339784,5
1607.	584329,2	339809,5
1608.	584309,4	339839,8
1609.	584298,9	339871,5
1610.	584275,2	339909,7
1611.	584260,7	339953,2
1612.	584109,1	340033,6
1613.	583958,9	340116,6
1614.	583806	340189,1
1615.	583518,7	340384,1
1616.	583712,1	340581,8
1617.	583521,6	340626,9
1618.	583522,5	340630,7
1619.	583512,6	340632,6
1620.	583465,7	340642
1621.	583357,6	340661,7
1622.	583368,4	340683,3
1623.	583384,3	340713,6
1624.	583421,2	340743,9
1625.	583460,7	340754,5
1626.	583506,8	340758,4
1627.	583558,2	340757,1
1628.	583574	340808,5
1629.	583625,4	341051
1630.	583559,5	341076
1631.	583510,8	341101,1
1632.	583491	341136,7

1633.	583484,4	341176,2
1634.	583496,3	341209,2
1635.	583545	341269,8
1636.	583622,8	341350,2
1637.	583665	341369,9
1638.	583713,7	341379,2
1639.	583767,8	341395
1640.	583813,9	341402,9
1641.	583914,1	341393,7
1642.	584109,1	341373,9
1643.	584142,1	341376,5
1644.	584263,3	341355,4
1645.	584352,9	341331,7
1646.	584385,9	341310,6
1647.	584587,5	341194,7
1648.	584596,7	341213,1
1649.	584635	341271,1
1650.	584682,4	341346,2
1651.	584707,5	341414,7
1652.	584695,6	341456,9
1653.	584619,2	341522,8
1654.	584545,3	341574,2
1655.	584360,8	341629,6
1656.	584383,2	341661,2
1657.	584430,7	341799,6
1658.	584032,7	341927,4
1659.	584321,3	342079
1660.	584475,5	342167,3
1661.	584562,5	342218,7
1662.	584683,7	342296,4
1663.	584768,1	342332
1664.	584839,2	342370,2
1665.	584985,5	342370,2
1666.	585151,6	342330,7
1667.	585300,5	342284,6
1668.	585431	342242,4
1669.	585490,3	342208,1
1670.	585564,1	342151,5
1671.	585655	342052,6
1672.	585711,7	341998,6
1673.	585726,2	341951,1
1674.	585761,8	341874,7
1675.	585794,7	341824,6
1676.	585836,9	341773,2
1677.	585884,4	341741,6
1678.	585893,6	341737,6
1679.	585535,1	341487,2

1680.	585432,3	341398,9
1681.	585344	341337
1682.	585357,2	341264,5
1683.	585382,2	341143,3
1684.	585390,1	340870,4
1685.	585280,7	340779,5
1686.	585204,3	340714,9
1687.	585163,5	340658,3
1688.	585152,9	340625,3
1689.	585168,7	340602,9
1690.	585242,5	340541
1691.	585313,7	340500,1
1692.	585601	340294,5
1693.	585442,8	340107,4
1694.	585358,5	340075,7
1695.	585329,5	340059,9
1696.	585242,5	339949,2
1697.	585200,4	339909,7
1698.	585158,2	339864,9
1699.	585158,2	339783,2
1700.	585158,2	339680,4
1701.	585121,3	339593,4
1702.	585100,2	339559,1
1703.	585100,2	339490,6
1704.	585061,7	339417
1705.	585065,3	339412,1
1706.	585067,8	339400,7
1707.	585126,3	339318,9
1708.	585203,1	339214,9
1709.	585234,6	339172,4
1710.	585289,2	339092
1711.	585297	339080,4
1712.	585297,9	339079,2
1713.	585346,5	339010
1714.	585364,6	338986
1715.	585434,3	338886,9
1716.	585511,1	338781
1717.	585605,6	338652,5
1718.	585745,9	338457,4
1719.	585841,8	338321,4
1720.	585873,2	338276,4
1721.	585904,6	338231,4
1722.	585940,3	338250,9
1723.	586001,3	338284,1
1724.	586177,2	338379,9
1725.	586219	338356,1
1726.	586254	338323,2

1727.	586291	338287,2
1728.	586319,8	338253,3
1729.	586335,2	338226,6
1730.	586375,3	338123,7
1731.	586395,9	338030,2
1732.	586413,4	337966,4
1733.	586420,6	337907,8
1734.	586462,7	337836,8
1735.	586487,4	337806
1736.	586515,2	337761,8
1737.	586530,6	337701,1
1738.	586553,2	337647,6
1739.	586571,7	337609,6
1740.	586592,3	337572,6
1741.	586597,4	337526,3
1742.	586572,7	337488,3
1743.	586553,2	337429,6
1744.	586584,1	337410,1
1745.	586622,1	337390,6
1746.	586660,1	337366,9
1747.	586727	337385,4
1748.	586900,8	337452,3
1749.	586937,8	337413,2
1750.	586996,4	337397,8
1751.	587037,5	337392,6
1752.	587068,4	337387,5
1753.	587111,6	337363,8
1754.	587151,7	337363,8
1755.	587158,9	337351,5
1756.	587165	337329,9
1757.	587155,8	337302,1
1758.	587158,9	337277,4
1759.	587171,2	337241,5
1760.	587124,9	337220,9
1761.	587086,9	337189
1762.	587094,1	337162,3
1763.	587115,7	337172,6
1764.	587150,6	337174,6
1765.	587150,6	337122,2
1766.	587074,6	337112,9
1767.	587071,5	337083,1
1768.	587153,7	337029,6
1769.	587220,6	336976,2
1770.	587223,7	336978,3
1771.	587238,1	336979,1
1772.	587281,2	336788
1773.	587373,8	336796,2

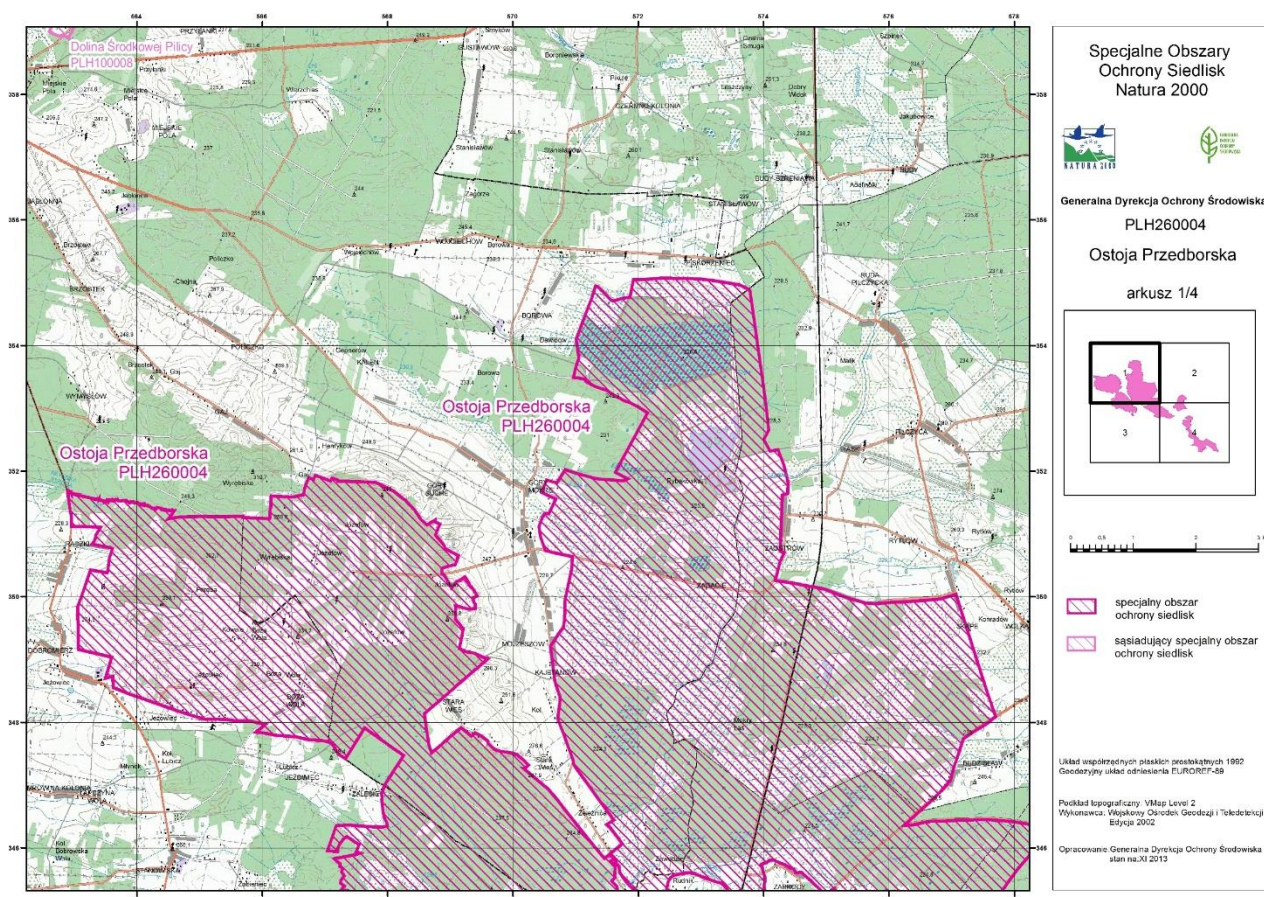
1774.	587456	336794,1
1775.	587510,5	336699,5
1776.	587554,8	336682,1
1777.	587688,4	336656,4
1778.	587832,4	336624,5
1779.	587970,2	336593,6
1780.	588063,8	336570
1781.	588267,4	336573,1
1782.	588415,5	336570
1783.	588494,6	336583,3
1784.	588529,6	336631,7
1785.	588551,2	336715
1786.	588874,1	337122,8
1787.	589841	336578,2
1788.	590453,3	336238,2
1789.	590716,3	336084,1
1790.	591039,1	335902,1
1791.	591247,6	335795,9
1792.	591191,8	335708,2
1793.	591181,2	335652,4
1794.	591181,2	335560,8
1795.	591198,5	335454,5
1796.	591227,7	335352,3
1797.	591268,8	335203,5
1798.	591310	335016,2
1799.	591355,2	334911,3
1800.	591407	334823,6
1801.	591468,1	334754,6
1802.	591623,5	334607,1
1803.	591786,9	334429,2
1804.	591776,2	334394,6
1805.	591770,9	334382,7
1806.	591764,3	334346,8
1807.	591728,4	334308,3
1808.	591719,1	334285,7
1809.	591719,1	334227,3
1810.	591688,6	334183,4
1811.	591647,4	334160,9
1812.	591428,2	334180,8
1813.	591268,8	334223,3
1814.	591203,8	334248,5
1815.	591094,9	334267,1
1816.	591012,5	334257,8
1817.	590875,7	334256,5
1818.	590818,6	334292,3
1819.	590792	334320,2
1820.	590738,9	334340,2

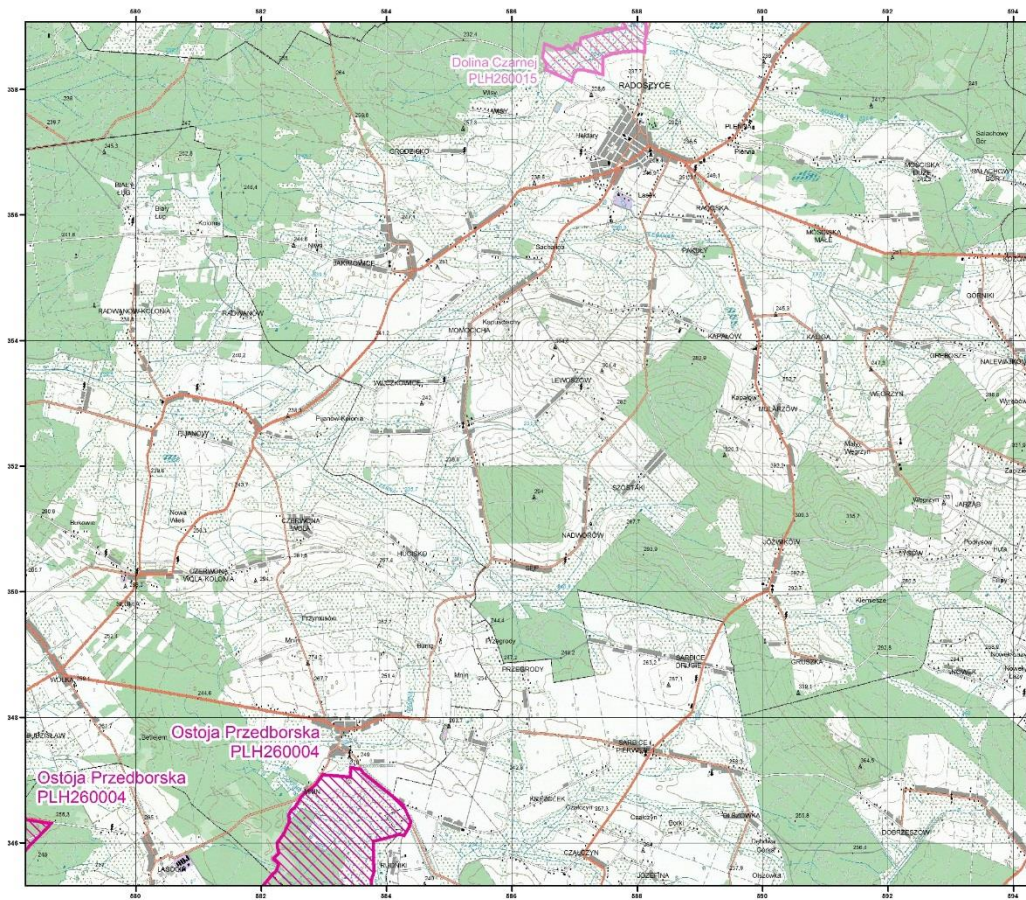
1821.	590691,1	334340,2
1822.	590653,9	334340,2
1823.	590603,4	334340,2
1824.	590527,7	334370,7
1825.	590498,5	334459,7
1826.	590475,9	334556,7
1827.	590461,3	334647
1828.	590461,3	334722,7
1829.	590458,6	334789,1
1830.	590417,5	334817
1831.	590367	334814,3
1832.	590327,1	334821
1833.	590258,1	334864,8
1834.	590243,5	334910
1835.	590157,1	334951,1
1836.	590121,3	334967,1
1837.	590046,9	335018,9
1838.	589968,5	335065,4
1839.	589860,9	335147,7
1840.	589738,7	335223,4
1841.	589609,9	335301,8
1842.	589503,6	335374,8
1843.	589386,8	335485,1
1844.	589311,1	335546,2
1845.	589273,9	335592,7
1846.	589243,3	335608,6
1847.	589202,1	335611,3
1848.	589119,8	335612,6
1849.	589021,5	335603,3
1850.	588879,4	335609,9
1851.	588831,6	335588,7
1852.	588777,1	335515,6
1853.	588746,6	335416
1854.	588729,3	335325,7
1855.	588757,2	335255,3
1856.	588771,8	335231,4
1857.	588802,3	335169
1858.	588843,5	335110,5
1859.	588896,7	335041,5
1860.	588964,4	334977,7
1861.	589018,8	334914
1862.	588972,4	334811,7
1863.	588898	334798,4
1864.	588844,9	334826,3
1865.	588801	334860,8
1866.	588738,6	334904,7
1867.	588660,2	334924,6

1868.	588608,4	334933,9
1869.	588592,5	334995
1870.	588561,9	335018,9
1871.	588508,8	335021,5
1872.	588453	335009,6
1873.	588430,4	334992,3
1874.	588382,6	334921,9
1875.	588389,3	334916,6
1876.	588419,8	334880,7
1877.	588439,7	334839,6
1878.	588450,4	334825
1879.	588459,7	334814,3
1880.	588518,1	334777,1
1881.	588531,4	334763,9
1882.	588530,1	334740
1883.	588518,1	334702,8
1884.	588512,8	334664,2
1885.	588494,2	334631
1886.	588453	334605,8
1887.	588378,6	334588,5
1888.	588341,5	334563,3
1889.	588291	334516,8
1890.	588268,4	334471,7
1891.	588195,4	334453,1
1892.	588190	334511,5
1893.	588190	334566
1894.	588166,1	334587,2
1895.	588134,3	334589,9
1896.	588115,7	334577,9
1897.	588083,8	334531,4
1898.	588040	334487,6
1899.	588009,4	334454,4
1900.	587958,9	334389,3
1901.	587936,3	334330,9
1902.	587936,3	334272,4
1903.	587948,3	334216,6
1904.	587961,6	334190,1
1905.	587985,5	334168,8
1906.	588026,7	334133
1907.	588030,7	334123,7
1908.	588005,1	334086,6
1909.	587931,9	334023,6
1910.	587856,8	333948,5

Załącznik nr 2
do zarządzenia
Regionalnego Dyrektora Ochrony Środowiska w Kielcach
i Regionalnego Dyrektora Ochrony Środowiska w Łodzi
z dnia 29 kwietnia 2014 r.
w sprawie ustanowienia planu zadań ochronnych
dla obszaru Natura 2000 Ostoja Przedborska PLH260004

**MAPA OBSZARU NATURA 2000
(ARKUSZE 1-4)**





Specjalne Obszary Ochrony Siedlisk Natura 2000

Generałna Dyrekcja Ochrony Środowiska
PLH260004
Ostoja Przedborska
arkusz 2/4

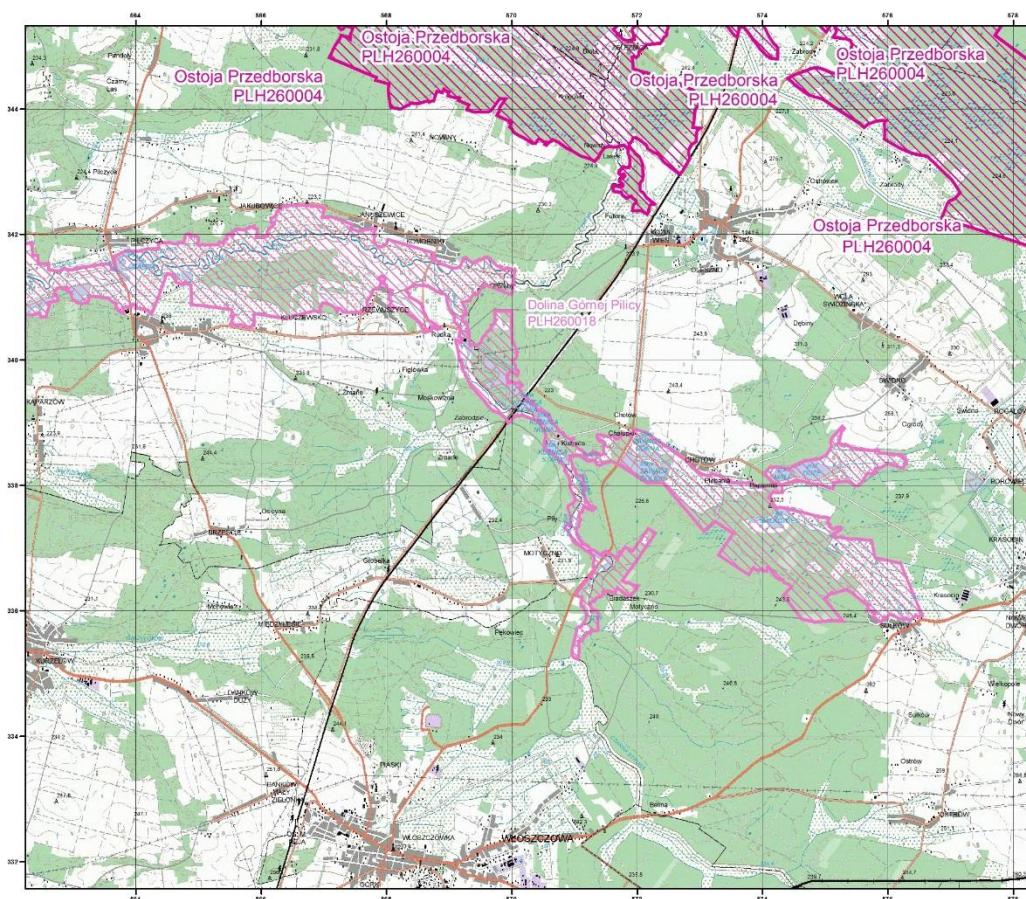
0 0,5 1 2 3 km

- specjalny obszar ochrony siedlisk
- siadający specjalny obszar ochrony siedlisk

Układ współrzędnych: płaskich prostokątnych 1992
Geodezyjny układ odniesienia: PLURDREF-89

Powłok topograficzny: VMap Level 2
Wykonawca: Węskopoley Odrodzeni Geodezyjny i Topograficzny
Edycja: 2002

Opracowano: Generałna Dyrekcja Ochrony Środowiska
stan na: XI 2013



Specjalne Obszary Ochrony Siedlisk Natura 2000

Generałna Dyrekcja Ochrony Środowiska
PLH260004
Ostoja Przedborska
arkusz 3/4

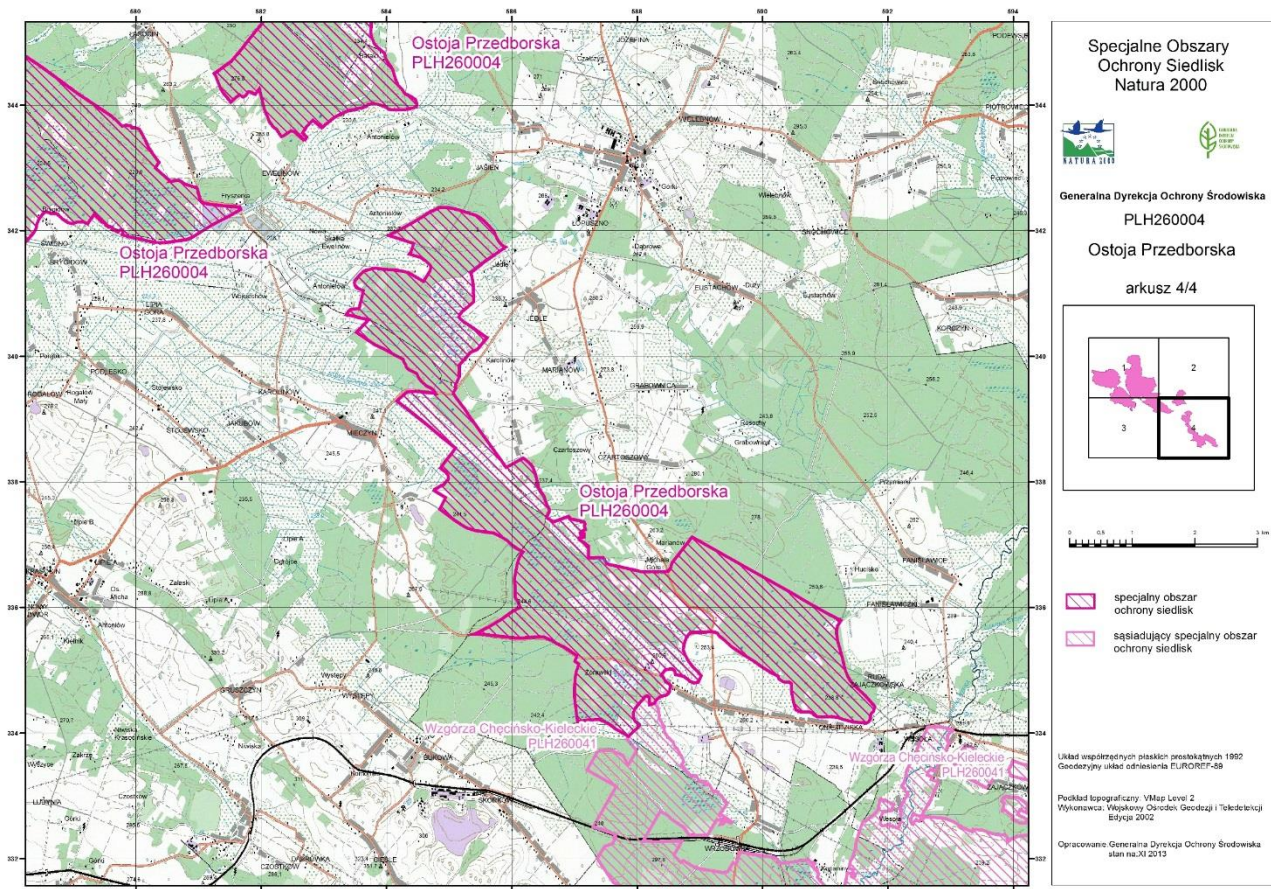
0 0,5 1 2 3 km

- specjalny obszar ochrony siedlisk
- siadający specjalny obszar ochrony siedlisk

Układ współrzędnych: płaskich prostokątnych 1992
Geodezyjny układ odniesienia: PLURDREF-89

Powłok topograficzny: VMap Level 2
Wykonawca: Węskopoley Odrodzeni Geodezyjny i Topograficzny
Edycja: 2002

Opracowano: Generałna Dyrekcja Ochrony Środowiska
stan na: XI 2013



Załącznik nr 3

do zarządzenia

Regionalnego Dyrektora Ochrony Środowiska w Kielcach
i Regionalnego Dyrektora Ochrony Środowiska w Łodzi
z dnia 29 kwietnia 2014 r.w sprawie ustanowienia planu zadań ochronnych
dla obszaru Natura 2000 Ostoja Przedborska PLH260004**IDENTYFIKACJA ISTNIEJĄCYCH I POTENCJALNYCH ZAGROŻEŃ DLA ZACHOWANIA WŁAŚCIWEGO STANU OCHRONY
PRZEDMIOTÓW OCHRONY W OBSZARZE NATURA 2000**

Lp.	Przedmiot ochrony	Zagrożenia		Opis zagrożenia
		Istniejące	Potencjalne	
Siedliska przyrodnicze				
1.	6210 Murawy kserotermiczne (Festuco-Brometea i ciepłolubne murawy z <i>Asplenion septentrionalis</i> Festucion pallentis)	A03.03 Zaniechanie/brak koszenia A04.03 Zarzucenie pasterstwa, brak wypasu K02.01 Zmiana składu gatunkowego (sukcesja) I02 Problematyczne gatunki rodzime	G05.07 Niewłaściwie realizowane działania ochronne lub ich brak	Część płatów jest koszona w ramach ochrony czynnej w rez. Murawy Dobromierskie. Na pozostałych płatach zaniechanie koszenia spowoduje szybkie zarośnięcie przez gatunki drzewiaste (dereń świdwa, tarnina, sosna, jałowiec). Wszystkie płaty są bardzo zagrożone ekspansją derenia i tarniny, które można uznać za problematyczne gatunki rodzime.
2.	6510 Niżowe i górskie świeże łąki użytkowane ekstensywnie (<i>Arrhenatherion elatioris</i>)	A03.03 Zaniechanie/brak koszenia A04.03 Zarzucenie pasterstwa, brak wypasu	K02.01 Zmiana składu gatunkowego (sukcesja)	Zagrożeniem jest zaniechanie użytkowania prowadzące do rozpoczęcia sukcesji wtórnej i wkraczania drzew.
3.	*7110 Torfowiska wysokie z roślinnością torfotwórczą (żywe)	K02.01 Zmiana składu gatunkowego (sukcesja)	J02.01 Zасыpywanie terenu, melioracje i osuszanie – ogólnie	Zagrożeniem jest sukcesja w kierunku borów bagiennych.
4.	7140 Torfowiska przejściowe i trzęsawiska (przeważnie z roślinnością z <i>Schuechzerio-Caricetea</i>)	K02.01 Zmiana składu gatunkowego (sukcesja)	G05.01 Wydeptywanie, nadmierne użytkowanie J02.01 Zасыpywanie terenu, melioracje i osuszanie - ogólnie	Zagrożeniem dla wszystkich płatów jest powolna naturalna sukcesja powodująca wkraczanie i wzrost gatunków drzewiastych (głównie sosny). Zagrożeniem potencjalnym jest zmiana stosunków wodnych, szczególnie odwadnianie. Zaśmiecanie i wydeptywanie przez ludność (zbieracze żurawiny, wędkarze).
5.	7150 Obniżenia na podłożu torfowym z roślinnością ze związku <i>Rhynchosporion</i>	K02.01 Zmiana składu gatunkowego (sukcesja) J02.01 Zасыpywanie terenu, melioracje i osuszanie – ogólnie	C01.03 Wydobywanie torfu J01 Pożary i gaszenie pożarów	Zagrożeniem jest powolna naturalna sukcesja powodująca zanikanie powierzchni nagiego torfu. Istotnym zagrożeniem jest także zmiana stanu uwilgotnienia siedliska.
6.	9110 Kwaśne buczyny (<i>Luzulo-Fagetum</i>)	B02.04 Usuwanie martwych i	X Brak zagrożeń i nacisków	Zagrożenia (mała ilość martwego drewna, niewłaściwy skład drzewostanu) są skut-

		umierających drzew J03.01 Zmniejszenie lub utrata określonych cech siedliska		kiem dawnej gospodarki leśnej i mogą się utrzymywać przy braku modyfikacji metod gospodarowania.
7.	9130 Żyzne buczyny (<i>Dentario glandulosae-Fagenion</i> , <i>Galio odorati-Fagenion</i>)	B02.04 Usuwanie martwych i zamierających drzew J03.01 Zmniejszenie lub utrata określonych cech siedliska	X Brak zagrożeń i nacisków	Zagrożenia (mała ilość martwego drewna, niewłaściwy skład drzewostanu) są skutkiem dawnej gospodarki leśnej i mogą się utrzymywać przy braku modyfikacji metod gospodarowania.
8.	9170 Grąd środkowoeuropejski i subkontynentalny (<i>Galio-Carpinetum</i> , <i>Tilio-Carpinetum</i>)	J03.01 Zmniejszenie lub utrata określonych cech siedliska B02.04 Usuwanie martwych i zamierających drzew	X Brak zagrożeń i nacisków	Zagrożenia wynikające m.in. z usuwania dużej ilości drzew martwych są skutkiem dawnej gospodarki leśnej i mogą się utrzymywać przy braku modyfikacji metod gospodarowania.
9.	*91D0 Bory i lasy bagienne (<i>Vaccinio uliginosi Betuletum pubescentis</i> , <i>Vaccinio uliginosi Pinetum</i> , <i>Pino mugo- Sphagnetum</i> , <i>Sphagno girgensohnii-Piceetum</i>) i brzożowo-sosnowe bagienne lasy borealne	X Brak zagrożeń i nacisków	J02.01 Zasypywanie terenu, melioracje i osuszanie - ogólnie	Występują płaty z uproszczoną strukturą wiekową.
10.	*91E0 Łęgi wierzbowe, topolowe, olszowe i jesionowe (<i>Salicetum albo-fragilis</i> , <i>Populetum albae</i> , <i>Alnenion glutinoso-incanae</i>) i olsy źródłiskowe	J03.01 Zmniejszenie lub utrata określonych cech siedliska B02.04 Usuwanie martwych i umierających drzew E03.01 Pozbywanie się odpadów z gospodarstw domowych I01 Nierodzące gatunki zaborcze. J02.01 Zasypywanie terenu, melioracje i osuszanie - ogólnie J03.01 Zmniejszenie lub utrata	B02.02 Wycinka lasu	Zagrożenia (uproszczona struktura gatunków i wiekowa, usuwanie drzew martwych) są skutkiem dawnej gospodarki leśnej i mogą się utrzymywać przy braku modyfikacji metod gospodarowania. W jednym płacie występuje gatunek obcy rdost sachaliński. Istnieje także problem zaśmiecania siedliska. Zagrożenie potencjalne: zręby zupełne.
11.	91F0 Łęgowe lasy dębowo-wiązowo-jesionowe (<i>Ficario-Ulmetum</i>)	U Nieznane zagrożenie lub nacisk	U Nieznane zagrożenie lub nacisk	Podczas prac nad PZO nie stwierdzono obecności siedliska, jednak nie można wykluczyć jego istnienia. Zagrożenia nieznane.
12.	*91H0 Ciepłolubne dąbrowy (<i>Quercetalia pubescenti-petraeae</i>)	U Nieznane zagrożenie lub nacisk	U Nieznane zagrożenie lub nacisk	Podczas prac nad PZO nie stwierdzono obecności siedliska, jednak nie można wykluczyć jego istnienia. Zagrożenia nieznane.
13.	91P0 Wyżynny jodłowy bór mieszany (<i>Abietetum polonicum</i>)	B02 Gospodarka leśna i plantacyjna i użytkowanie lasów i plantacji B02.04 Usuwanie martwych i umierających drzew	X Brak zagrożeń i nacisków	Zagrożenia są skutkiem dawnej gospodarki leśnej i mogą się utrzymywać przy braku modyfikacji metod gospodarowania. Najistotniejsze jest usuwanie drzew martwych.
Gatunki zwierząt				
1.	1060 Czerwończyk nieparek <i>Lycaena dispar</i>	U Nieznane zagrożenie lub nacisk	A02.03; Usuwanie trawy pod grunty orne K02.01 Zmiana składu gatunkowego (sukcesja) J01.01 Wypalanie łąk	Potencjalnym zagrożeniem jest zmiana użytkowania gruntów, poprzez intensyfikację rolnictwa lub poprzez zaniechanie użytkowania, co może prowadzić do sukcesji biocenotycznej i zaniku siedliska gatunku. Należy także przeciwdziałać przypadkom nielegalnego wypalania łąk.

2.	4030 Szlaczkoń szafraniec Colias Myrmidone	U Nieznane zagrożenie lub nacisk	A02.03; Usuwanie trawy pod grunty orne K02.01 Zmiana składu gatunkowego (sukcesja) J01.01 Wypalanie (łąk i poboczy)	Potencjalnym zagrożeniem jest zmiana użytkowania gruntów, poprzez intensyfikację rolnictwa lub poprzez zaniechanie użytkowania, co może prowadzić do sukcesji biocenotycznej i zaniku siedlisk gatunku.
3.	1188 Kumak nizinny Bombina bombina	X Brak zagrożeń i nacisków	J02.05 Modyfikowanie funkcjonowania wód – ogólnie	Zagrożeniem potencjalnym są wahania poziomu wód w okresie rozrodczym.
4.	1337 Bóbr europejski Castor fiber	X Brak zagrożeń i nacisków	G05.04 Wandalizm: Rozbieranie tam i żeremi F03.02.02 chwytanie, trucie, kłusownictwo	Aktualnie gatunek nie zagrożony.
5.	1355 Wydra Lutra lutra	X Brak zagrożeń i nacisków	H.01 Zanieczyszczenie wód powierzchniowych F03.02.02 chwytanie, trucie, kłusownictwo	Aktualnie gatunek nie zagrożony.
6.	1323 Nocek bechsteina Myotis bechsteinii	X Brak zagrożeń i nacisków	B02.02 wycinka lasu (starodrzew) B02.04 usuwanie martwych i umierających drzew	Potencjalnym zagrożeniem może być usuwanie starych zamierających drzew w miejscach stanowiących siedlisko gatunku.

Załącznik nr 4
do zarządzenia
Regionalnego Dyrektora Ochrony Środowiska w Kielcach
i Regionalnego Dyrektora Ochrony Środowiska w Łodzi
z dnia 29 kwietnia 2014 r.
w sprawie ustanowienia planu zadań ochronnych
dla obszaru Natura 2000 Ostoja Przedborska PLH260004

CELE DZIAŁAŃ OCHRONNYCH

Lp.	Przedmiot ochrony	Cele działań ochronnych
Siedliska przyrodnicze		
1.	6210 Murawy kserotermiczne (Festuco-Brometea i ciepłolubne murawy z <i>Asplenion septentrionalis</i> <i>Festucion pallentis</i>)	- Ograniczenie postępu sukcesji naturalnej (ekspansji krzewów i drzew). - Przywrócenie i utrzymanie ekstensywnego użytkowania. - Podniesienie świadomości ekologicznej mieszkańców.
2.	6510 Niżowe i górskie świeże łąki użytkowane ekstensywnie (<i>Arrhenatherion elatioris</i>)	- Uzupełnienie stanu wiedzy o przedmiocie ochrony i o uwarunkowaniach jego ochrony oraz podjęcie stosownych działań w oparciu o nowe dane. - Utrzymanie tradycyjnej ekstensywnej gospodarki łąkarskiej. - Podniesienie świadomości ekologicznej mieszkańców.
3.	*7110 Torfowiska wysokie z roślinnością torfotwórczą (żywe)	- Uzupełnienie stanu wiedzy o przedmiocie ochrony i o uwarunkowaniach jego ochrony oraz podjęcie stosownych działań w oparciu o nowe dane. - Utrzymanie otwartego charakteru siedliska (pokrycie drzew i krzewów mniejsze niż 40%). - Podniesienie świadomości ekologicznej mieszkańców.
4.	7140 Torfowiska przejściowe i trzęsawiska (przeważnie z roślinnością z <i>Schuechzerio-Caricetea</i>)	- Uzupełnienie stanu wiedzy o przedmiocie ochrony i o uwarunkowaniach jego ochrony oraz podjęcie stosownych działań w oparciu o nowe dane. - Utrzymanie otwartego charakteru siedliska (pokrycie drzew i krzewów mniejsze niż 40%). - Podniesienie świadomości ekologicznej mieszkańców.
5.	7150 Obniżenia na podłożu torfowym z roślinnością ze związku <i>Rhynchosporion</i>	- Uzupełnienie stanu wiedzy o przedmiocie ochrony i o uwarunkowaniach jego ochrony oraz podjęcie stosownych działań w oparciu o nowe dane. - Ograniczenie postępu sukcesji naturalnej (ekspansji krzewów i drzew). - Podniesienie świadomości ekologicznej mieszkańców.
6.	9110 Kwaśne buczyny (<i>Luzulo-Fagetum</i>)	- Stopniowa poprawa struktury i funkcji siedliska na stanowiskach w granicach obszaru. - Zwiększenie ilości martwych i zamierających drzew w lesie. - Podniesienie świadomości ekologicznej mieszkańców.
7.	9130 Żyzne buczyny (<i>Dentario glandulosae-Fagenion</i> , <i>Galio odorati-Fagenion</i>)	- Stopniowa poprawa struktury i funkcji siedliska na stanowiskach w granicach obszaru. - Zwiększenie ilości martwych i zamierających drzew w lesie. - Podniesienie świadomości ekologicznej mieszkańców.

8.	9170 Grąd środkowoeuropejski i subkontynentalny (Galio-Carpinetum, Tilio-Carpinetum)	- Stopniowa poprawa struktury i funkcji siedliska na stanowiskach w granicach obszaru. - Zwiększenie ilości martwych i zamierających drzew w lesie. - Podniesienie świadomości ekologicznej mieszkańców.
9.	*91D0 Bory i lasy bagienne (Vaccinio uliginosi-Betuletum pubescentis, Vaccinio uliginosi-Pinetum, Pino mugo-Sphagnetum, Sphagno girgensohnii-Piceetum)* i brzoźowo-sosnowe bagienne lasy borealne	- Stopniowa poprawa struktury i funkcji siedliska na stanowiskach w granicach obszaru. - Podniesienie świadomości ekologicznej mieszkańców.
10.	*91E0 Łęgi wierzbowe, topolowe, olszowe i jesionowe (Salicetum albo-fragilis, Populetum albae, Alnenion glutinoso-incanae) i olsy źródliskowe	- Stopniowa poprawa struktury i funkcji siedliska na stanowiskach w granicach obszaru. - Zwiększenie ilości martwego drewna. - Ochrona siedliska przed obcymi gatunkami inwazyjnymi i ograniczenie ich występowania. - Podniesienie świadomości ekologicznej mieszkańców.
11.	91F0 Łęgowe lasy dębowo-wiązowo-jesionowe (Ficario-Ulmetum)	- Uzupełnienie stanu wiedzy o przedmiocie ochrony i o uwarunkowaniach jego ochrony oraz podjęcie stosownych działań w oparciu o nowe dane. - Podniesienie świadomości ekologicznej mieszkańców.
12.	*91I0 Ciepłolubne dąbrowy (Quercetalia pubescenti-petraeae)	- Uzupełnienie stanu wiedzy o przedmiocie ochrony i o uwarunkowaniach jego ochrony oraz podjęcie stosownych działań w oparciu o nowe dane. - Podniesienie świadomości ekologicznej mieszkańców.
13.	91P0 Wyżynny jodłowy bór mieszany (Abietetum polonicum)	- Stopniowa poprawa struktury i funkcji siedliska na stanowiskach w granicach obszaru. - Zwiększenie ilości martwych i zamierających drzew w lesie. - Podniesienie świadomości ekologicznej mieszkańców.
Gatunki zwierząt		
1.	1060 Czerwończyk nieparek Lycaena dispar	- Uzupełnienie stanu wiedzy o przedmiocie ochrony i o uwarunkowaniach jego ochrony oraz podjęcie stosownych działań w oparciu o nowe dane. - Podniesienie świadomości ekologicznej mieszkańców.
2.	4030 Szlaczkoń szafrańiec Colias Myrmidone	- Uzupełnienie stanu wiedzy o przedmiocie ochrony i o uwarunkowaniach jego ochrony oraz podjęcie stosownych działań w oparciu o nowe dane. - Podniesienie świadomości ekologicznej mieszkańców.
3.	1188 Kumak nizinny Bombina bombina	- Uzupełnienie stanu wiedzy o przedmiocie ochrony i o uwarunkowaniach jego ochrony oraz podjęcie stosownych działań w oparciu o nowe dane. - Podniesienie świadomości ekologicznej mieszkańców.
4.	1337 Bóbr europejski Castor fiber	- Utrzymanie obecnego stanu zachowania gatunku i jego siedlisk. - Podniesienie świadomości ekologicznej mieszkańców.
5.	1355 Wydra europejska Lutra lutra	- Utrzymanie obecnego stanu zachowania gatunku i jego siedlisk. - Podniesienie świadomości ekologicznej mieszkańców.
6.	1323 Nocek Bechsteina Myotis bechsteinii	- Uzupełnienie stanu wiedzy o przedmiocie ochrony i o uwarunkowaniach jego ochrony oraz podjęcie stosownych działań w oparciu o nowe dane. - Podniesienie świadomości ekologicznej mieszkańców.

Załącznik nr 5
do zarządzenia
Regionalnego Dyrektora Ochrony Środowiska w Kielcach
i Regionalnego Dyrektora Ochrony Środowiska w Łodzi
z dnia 29 kwietnia 2014 r.
w sprawie ustanowienia planu zadań ochronnych
dla obszaru Natura 2000 Ostoja Przedborska PLH260004

DZIAŁANIA OCHRONNE ZE WSKAZANIEM PODMIOTÓW ODPOWIEDZIALNYCH ZA ICH WYKONANIE I OBSZARÓW ICH WDRAŻANIA

Przedmiot ochrony	Działania ochronne					
	Nr i nazwa	Zakres prac	Obszar wdrażania	Termin	Podmiot odpowiedzialny za wykonanie	
Siedliska przyrodnicze						
6210 Murawy kserotermiczne (Festuco-Brometea i ciepłolubne murawy z Asplenium septentrionalis Festucion pallentis)	Nr	Działania związane z ochroną czynną				
	A1	Karczowanie (usuwanie) drzew i krzewów z wywiezieniem biomasy.	Wycinka przy lub poniżej szyi korzeniowej. Sukcesywnie po około 30% powierzchni na rok na najbardziej zarośniętych powierzchniach siedliska od 16 października do końca lutego.	Rezerwat Murawy Dobromierskie, Obręb Dobromierz: 514, 541, 544.	W trakcie obowiązywania planu zadań ochronnych. Wykonywać do czasu odsłonięcia powierzchni.	Sprawujący nadzór nad obszarem Natura 2000.
	A2	Koszenie.	Zabieg koszenia (w przypadku braku możliwości wypasu) przeprowadzać od środka na zewnątrz powierzchni na min. 30% powierzchni rocznie w terminie od 15 sierpnia do 30 października, co rok na różnych powierzchniach. Koszenie na wysokości 10-15 cm lub prowadzić użytkowanie zgodnie z wymogami pakietu rolnośrodowiskowego, ukierunkowanego na ochronę siedliska 6210.	Działki ewidencyjne jak wyżej.	Działania ciągłe.	Sprawujący nadzór nad obszarem Natura 2000.
	A4	Wypas.	Wypas zwierzętami gospodarskimi od 1 maja do 15 października – wskazane owce, kozy - obsada pomiędzy 0,4-0,6 i obciążenie do 5 Dużych Jednostek Przeliczeniowych/ha/rok. Na ok. 50% ogólnej powierzchni rocznie. Na innych powierzchniach niż zabieg koszenia/ścinania z wywiezieniem biomasy (w danym roku) lub prowadzić użytkowanie zgodnie z wymogami pakietu rolnośrodowiskowego, ukierunkowanego na ochronę siedliska 6210.	Działki ewidencyjne jak wyżej.	Działania ciągłe.	Sprawujący nadzór nad obszarem Natura 2000.
	Nr	Działania związane z utrzymaniem lub modyfikacją metod gospodarowania				
	B2	Utrzymanie siedliska.	W szczególności poprzez odstąpienie od zaorywania, zalesiania, nawożenia nawozami organicznymi i mineralnymi, podsiewania gatunków wysokopłennych, zmiany przeznaczenia gruntu, makroniwelowania terenu. Koszenie z wywiezieniem biomasy co najmniej raz na 2 lata, ale nie częściej niż raz na rok.	Działki ewidencyjne jak wyżej.	Działania ciągłe.	Sprawujący nadzór nad obszarem Natura 2000.
	Nr	Działania dotyczące monitoringu stanu przedmiotów ochrony oraz monitoringu realizacji celów działań ochronnych				
C1	Ocena stanu zachowania przedmiotów ochrony.	Zgodnie z obowiązującą metodyką.	Działki ewidencyjne jak wyżej.	W trakcie obowiązywania planu zadań ochronnych.	Sprawujący nadzór nad obszarem Natura 2000.	
6510 Nizowe i górskie świeże łąki użytkowane ekstensywnie (Arrhenatherion elatioris)	Nr	Działania związane z utrzymaniem lub modyfikacją metod gospodarowania				
	B2	Utrzymanie siedliska (działanie obligatoryjne*).	W szczególności poprzez odstąpienie od zaorywania, zalesiania, makroniwelacji terenu. Koszenie z wywiezieniem biomasy co najmniej raz na 2 lata ale nie częściej niż raz w roku.	Nadleśnictwo Włoszczowa, Obręb Oleszno: 96t; 62t; 62z; Obręb Jedle: 437.	Działanie ciągłe.	Właściwy terytorialnie Nadleśniczy lub wykonujący prawa

					właścicielskie.
Nr	Działania związane z ochroną czynną				
A1	Karczowanie (usuwanie) drzew i krzewów z wywiezieniem biomasy (działanie fakultatywne*).	Wycinka przy lub poniżej szyi korzeniowej od 16 października do końca lutego. Dotyczy powierzchni, na których ze względu na znaczną sukcesję mają być prowadzone działania koszenia/ścińnięcia z wywiezieniem biomasy i wypasu. Jeżeli sukcesja drzew i krzewów przekroczy 30% areалу istniejącego i potencjalnego siedliska 6510.	Działki ewidencyjne i oddziały leśne jak wyżej.	Działanie ciągłe do czasu odsłonięcia powierzchni.	Właściwy terytorialnie Nadleśniczy lub wykonujący prawa właścicielskie na podstawie porozumienia zawartego z organem sprawującym nadzór nad obszarem Natura 2000.
A2	Koszenie/ścińnięcie z wywiezieniem biomasy (działanie fakultatywne*).	Zabieg koszenia (z zastrzeżeniem eliminacji trzciny) przeprowadzać od 15 czerwca do 30 września, ręcznie lub lekkim sprzętem od środka na zewnątrz powierzchni. Minimum 50%, optimum 90% - w tym przypadku z pozostawieniem pasów nieskoszonej runi (ok 10%). Koszenie na wysokości ok. 10-15 cm lub prowadzić użytkowanie zgodnie z wymogami pakietu rolniczośrodowiskowego, ukierunkowanego na ochronę siedliska 6510.	Działki ewidencyjne i oddziały leśne jak wyżej.	Działanie ciągłe.	Właściwy terytorialnie Nadleśniczy lub wykonujący prawa właścicielskie na podstawie zobowiązania podjętego w związku z korzystaniem z programów wsparcia z tytułu obniżenia dochodowości albo na podstawie porozumienia zawartego z organem sprawującym nadzór nad obszarem Natura 2000.
A4	Wypas (działanie fakultatywne*).	Wypas zwierzętami gospodarskimi od 21 lipca do 15 października prowadzony zamiast drugiego pokosu. Spasanie powierzchni - obsada do 1 i obciążenie do 10 Dużych Jednostek Przeliczeniowych/ha/rok Po zakończeniu wypasu wykosić niedojady. Dopuszcza się wypas po drugim koszeniu oraz wypas całoroczny, na całej działce ale nie częściej niż raz na 3 lata lub prowadzić użytkowanie zgodnie z wymogami pakietu rolniczośrodowiskowego, ukierunkowanego na ochronę siedliska 6510.	Działki ewidencyjne i oddziały leśne jak wyżej.	Działanie ciągłe.	Właściwy terytorialnie Nadleśniczy lub wykonujący prawa właścicielskie na podstawie zobowiązania podjętego w związku z korzystaniem z programów wsparcia z tytułu obniżenia dochodowości albo na podstawie porozumienia zawartego z organem sprawującym nadzór nad obszarem Natura 2000.
Nr	Działania dotyczące monitoringu stanu przedmiotów ochrony oraz monitoringu realizacji celów działań ochronnych				
C1	Ocena stanu zachowania przedmiotów ochrony.	Zgodnie z obowiązującą metodyką.	Działki ewidencyjne i oddziały leśne jak wyżej.	W trakcie obowiązywania planu zadań ochronnych.	Sprawujący nadzór nad obszarem Natura 2000.
Nr	Działania związane z uzupełnieniem stanu wiedzy				
D1	Inwentaryzacja terenowa i uzupełnienie stanu wiedzy.	Analiza rozmieszczenia i stanu zachowania przedmiotu ochrony. Określenie uwarunkowań ochrony oraz podjęcie stosownych działań w oparciu o uzyskane nowe dane. Dotyczy płatów na których nie zaplanowano działań ochronnych.	W obszarze Natura 2000.	Do 5 lat od wydania zarządzenia.	Sprawujący nadzór nad obszarem Natura 2000.

*7110 Torfowiska wysokie z roślinnością torfotwórczą (żywe)	Nr	Działania związane z utrzymaniem lub modyfikacją metod gospodarowania				
	B1	Utworzenie strefy buforowej.	Odstąpienie od zrębów zupełnych w pasie o szerokości do 30 m od granicy siedliska. Stosować zrywkę minimalizującą naruszenie pokrywy glebowej.	Nadleśnictwo Przedbórz, Obręb Przedbórz: 307j.	Działanie ciągłe.	Właściwy terytorialnie Nadleśniczy.
	B2	Utrzymanie siedliska.	W szczególności poprzez odstąpienie od osuszania.	Nadleśnictwo Przedbórz, Obręb Przedbórz: 313a, b.	Działanie ciągłe.	Właściwy terytorialnie Nadleśniczy.
	Nr	Działania związane z ochroną czynną				
	A3	Wycinanie drzew i krzewów z wywiezieniem biomasy.	Wycinka przy lub poniżej szyi korzeniowej pomiędzy 16 października a końcem lutego.	Oddziały i wydzielania leśne jak wyżej.	Działania ciągłe do czasu odsłonięcia powierzchni.	Właściwy terytorialnie Nadleśniczy.
	Nr	Działania dotyczące monitoringu stanu przedmiotów ochrony oraz monitoringu realizacji celów działań ochronnych				
	C1	Ocena stanu zachowania przedmiotów ochrony.	Zgodnie z obowiązującą metodyką.	Nadleśnictwo Przedbórz, obręb Przedbórz: 313a, b.	W trakcie obowiązywania planu zadań ochronnych.	Sprawujący nadzór nad obszarem Natura 2000.
	Nr	Uzupełnienie stanu wiedzy o przedmiocie ochrony				
D1	Inwentaryzacja terenowa i uzupełnienie stanu wiedzy.	Analiza rozmieszczenia i stanu zachowania przedmiotu ochrony. Określenie uwarunkowań ochrony oraz podjęcie stosownych działań w oparciu o uzyskane nowe dane.	W obszarze Natura 2000.	Do 5 lat od wydania zarządzenia.	Sprawujący nadzór nad obszarem Natura 2000.	
7140 Torfowiska przejściowe i trzęsawiska (przeważnie z roślinnością z Scheuchzeria-Caricetea)	Nr	Działania związane z utrzymaniem lub modyfikacją metod gospodarowania				
	B1	Utworzenie strefy buforowej.	Odstąpienie od zrębów zupełnych w pasie o szerokości do 30 m od granicy siedliska. Stosować zrywkę minimalizującą naruszenie pokrywy glebowej.	Nadleśnictwo Kielce, Obręb Snochowice: 76a, d, h; 79a; Nadleśnictwo Przedbórz, Obręb Przedbórz: 244b, d, f, i; 245a, b, f, g, i; Nadleśnictwo Włoszczowa, Obręb Oleszno: 9g; 10a, c, d, g, h, m; 61b, c, d, l, m; 97a, b, c, g; 98c, g.	Działanie ciągłe.	Właściwy terytorialnie Nadleśniczy.
	B2	Utrzymanie siedliska.	Utrzymanie charakteru siedliska w szczególności poprzez: odstąpienie od makroniewielowania terenu, zalesiania, osuszania lub stałego zalewania. Koszenie z wywiezieniem biomasy co najmniej raz na 3 lata ale nie częściej niż 1 raz w roku.	Nadleśnictwo Kielce, Obręb Snochowice: 76g; Nadleśnictwo Przedbórz, Obręb Przedbórz: 245d; Nadleśnictwo Włoszczowa, Obręb Oleszno: 9f, 10b; 10l; 61j; 97h; 98a; 98b; Obręb Zalesie: 179; Obręb Gnieździska: 500; Obręb Jedle: 382-402; 442-443; 535-565; Obręb Góry Mokre: 594; Obręb Kajetanów: 13; Obręb Zagacie: 602; Obręb Skąpe: 176-179.	Działanie ciągłe.	Właściwy terytorialnie Nadleśniczy lub wykonujący prawa właścicielskie na podstawie porozumienia zawartego z organem sprawującym nadzór nad obszarem Natura 2000.
	Nr	Działania związane z ochroną czynną				
A1	Karczowanie (usuwanie) drzew i krzewów z wywiezieniem biomasy.	Wycinka przy lub poniżej szyi korzeniowej pomiędzy 16 października a końcem lutego lub prowadzić użytkowanie zgodnie z wymogami pakietu rolnośrodowiskowego, ukierunkowanego na ochronę siedliska 7140.	Oddziały i wydzielania leśne jak wyżej.	Działania ciągłe do czasu odsłonięcia powierzchni.	Właściwy terytorialnie Nadleśniczy lub wykonujący prawa	

					właścicielskie na podstawie porozumienia zawartego z organem sprawującym nadzór nad obszarem Natura 2000.	
	Nr	Dotyczące monitoringu stanu przedmiotów ochrony i realizacji celów działań ochronnych				
	C1	Ocena stanu zachowania przedmiotów ochrony.	Zgodnie z obowiązującą metodyką.	Nadleśnictwo Kielce, Obręb Snochowice: 76g; Nadleśnictwo Przedbórz, Obręb Przedbórz: 245d; Nadleśnictwo Włoszczowa, Obręb Oleszno: 10l; Góry Mokre: 594; Obręb Kajetanów: 13; Obręb Jedle: 382.	W trakcie obowiązywania planu zadań ochronnych.	Sprawujący nadzór nad obszarem Natura 2000.
	Nr	Uzupełnienie stanu wiedzy o przedmiocie ochrony				
	D1	Inwentaryzacja terenowa i uzupełnienie stanu wiedzy.	Analiza rozmieszczenia i stanu zachowania przedmiotu ochrony. Określenie uwarunkowań ochrony oraz podjęcie stosownych działań w oparciu o uzyskane nowe dane. Dotyczy płatów na których nie zaplanowano działań ochronnych.	W obszarze Natura 2000.	Do 5 lat od wydania zarządzenia.	Sprawujący nadzór nad obszarem Natura 2000.
7150 Obniżenia na podłożu torfowym z roślinnością ze związku Rhynchosporion	Nr	Działania związane z utrzymaniem lub modyfikacją metod gospodarowania				
	B2	Utrzymanie siedliska.	W szczególności poprzez odstąpienie od zalesiania lub osuszania.	Obręb Gniezdziska: 1180/1.	Działania ciągłe.	Właściwy terytorialnie Nadleśniczy lub wykonujący prawa właścicielskie na podstawie porozumienia zawartego z organem sprawującym nadzór nad obszarem Natura 2000.
	Nr	Działania związane z ochroną czynną				
	A1	Karczowanie (usuwanie) drzew i krzewów z wywiezieniem biomasy.	Wycinka przy lub poniżej szyi korzeniowej pomiędzy 16 października a końcem lutego.	Oddziały i wydzielania leśne jak wyżej.	Działania ciągłe do czasu odsłonięcia powierzchni.	Wykonujący prawa właścicielskie na podstawie porozumienia zawartego z organem sprawującym nadzór nad obszarem Natura 2000.
	Nr	Działania dotyczące monitoringu stanu przedmiotów ochrony i realizacji celów działań ochronnych				
	C1	Ocena stanu zachowania przedmiotów ochrony.	Zgodnie z obowiązującą metodyką.	Działka ewidencyjna jak wyżej.	W trakcie obowiązywania planu zadań ochronnych.	Sprawujący nadzór nad obszarem Natura 2000.
9110 Kwaśne buczyny (Luzulo-Fagenion)	Nr	Działania związane z utrzymaniem lub modyfikacją metod gospodarowania				
	B2	Utrzymanie siedliska.	Odstąpienie od rębni zupełnych oraz niewprowadzanie obcych ekologicznie i geograficznie gatunków. Odstąpienie od makroniwelowania terenu.	Nadleśnictwo Przedbórz, Obręb Przedbórz: 213d, f; 272b; Obręb Jeżowice: 260-266; 267/1;	Działanie ciągłe.	Właściwy terytorialnie Nadleśniczy lub wykonujący prawa

			269; 271-275; 356-357; 359/1; 359/2; 361; 363; 365; 367; 369; 371/1; 373; 391-392.		właścicielskie na podstawie porozumienia zawartego z organem sprawującym nadzór nad obszarem Natura 2000.	
	B7	Wskazania do prowadzenia gospodarki leśnej.	Prowadzenie gospodarki leśnej w oparciu o złożone metody użytkowania, z popieraniem naturalnego odnowienia i uwzględniające naturalną sukcesję i fluktuację gatunkową w obrębie siedlisk. W ramach użytkowania należy pozostawiać drzewa stare, pojedynczo, grupowo i kępowo, do naturalnego rozkładu w ilości 5% - 10% masy na powierzchni manipulacyjnej z chwilą przystąpienia do rębni.	Działki ewidencyjne oraz oddziały i wydzielania leśne jak wyżej.	Działanie ciągłe.	Właściwy terytorialnie Nadleśniczy lub wykonujący prawa właścicielskie na podstawie porozumienia zawartego z organem sprawującym nadzór nad obszarem Natura 2000.
	Nr	Działania dotyczące monitoringu stanu przedmiotów ochrony i realizacji celów działań ochronnych				
	C1	Ocena stanu zachowania przedmiotów ochrony.	Zgodnie z obowiązującą metodyką.	Nadleśnictwo Przedbórz, Obręb Przedbórz: 213 d, f Obręb Jeżowiec: 260, 267/1; 269; 271; 391.	W trakcie obowiązywania planu zadań ochronnych.	Sprawujący nadzór nad obszarem Natura 2000.
9130 Żyzne buczyny (Dentario glandulosae-Fagenion, Galio odorati-Fagenion)	Nr	Działania związane z utrzymaniem lub modyfikacją metod gospodarowania				
	B7	Wskazania do prowadzenia gospodarki leśnej.	Popieranie naturalnego odnowienia w obrębie siedlisk. Należy pozostawiać drzewa stare, pojedynczo, grupowo i kępowo, do naturalnego rozkładu w ilości minimum 10% masy dojrzałego drzewostanu na powierzchni manipulacyjnej wydzielen „i” oraz „f” oraz 100% w wydzieleniach „g, j, h”. Protegowanie buka.	Nadleśnictwo Przedbórz, obręb Przedbórz: 214 f, g, h, i, j.	Działanie ciągłe.	Właściwy terytorialnie Nadleśniczy.
	Nr	Działania dotyczące monitoringu stanu przedmiotów ochrony i realizacji celów działań ochronnych				
	C1	Ocena stanu zachowania przedmiotów ochrony.	Zgodnie z obowiązującą metodyką.	Nadleśnictwo Przedbórz, obręb Przedbórz: 214f, g, h, i, j.	W trakcie obowiązywania planu zadań ochronnych.	Sprawujący nadzór nad obszarem Natura 2000.
9170 Grąd środkowoeuropejski i subkontynentalny (Galio-Carpinetum, Tilio-Carpinetum)	Nr	Działania związane z utrzymaniem lub modyfikacją metod gospodarowania				
	B7	Wskazania do prowadzenia gospodarki leśnej.	Prowadzenie gospodarki leśnej w oparciu o złożone metody użytkowania, z popieraniem naturalnego odnowienia i uwzględniające naturalną sukcesję i fluktuację gatunkową w obrębie siedlisk. W ramach użytkowania należy pozostawiać drzewa stare, pojedynczo, grupowo i kępowo, do naturalnego rozkładu w ilości 5-10% masy na powierzchni manipulacyjnej z chwilą przystąpienia do rębni. W wydzieleniach, lub ich częściach, gdzie drzewostan jest niezgodny z preferowanym składem dla lasów grądowych, prowadzić przebudowę w kierunku drzewostanów liściastych: dąb, buk, jawor, grab, lipa, wiąz, klon.	Nadleśnictwo Przedbórz, obręb Przedbórz: 272a, c, d, f, g; Nadleśnictwo Włoszczowa, obręb Oleszno: 26f.	Działanie ciągłe.	Właściwy terytorialnie Nadleśniczy.
	Nr	Działania dotyczące monitoringu stanu przedmiotów ochrony i realizacji celów działań ochronnych				
	C1	Ocena stanu zachowania przedmiotów ochrony.	Zgodnie z obowiązującą metodyką.	Nadleśnictwo Przedbórz, obręb Przedbórz: 272a, c, d, f, g; Nadleśnictwo Włoszczowa, obręb Oleszno: 26f.	W trakcie obowiązywania planu zadań ochronnych.	Sprawujący nadzór nad obszarem Natura 2000.
91D0 Bory i lasy bagienne* Vaccinio uliginosi-Betuletum pubescentis, Vaccinio uliginosi-Pinetum, Pino mugosphaenetum, Sphagno girgensohnii-Piceetum i brzoźowo-sosnowe bagienne lasy borealne	Nr	Działania związane z utrzymaniem lub modyfikacją metod gospodarowania				
	B2	Utrzymanie siedliska.	Powstrzymanie się z rębniami w siedlisku oraz na szerokości 20 m od granic siedliska.	Nadleśnictwo Przedbórz, Obręb Przedbórz: 243p; 245d; 246j; 248b; 284d, f; 292i; 293d; 307j; Nadleśnictwo Włoszczowa, Obręb Oleszno: 24i; 25i.	Działania ciągłe.	Właściwy terytorialnie Nadleśniczy.

	Nr	Działania dotyczące monitoringu stanu przedmiotów ochrony i realizacji celów działań ochronnych				
	C1	Ocena stanu zachowania przedmiotów ochrony.	Zgodnie z obowiązującą metodyką.	Nadleśnictwo Przedbórz, Obręb Przedbórz: 243p; 245d; Nadleśnictwo Włoszczowa, Obręb Oleszno: 24l.	W trakcie obowiązywania planu zadań ochronnych.	Sprawujący nadzór nad obszarem Natura 2000.
*91E0 Łęgi wierzbowe, topolowe, olszowe i jesionowe Salicetum albo-fragilis, Populetum albae, Alnenion glutinoso-incanae) i olsy źródłiskowe	Nr	Działania związane z utrzymaniem lub modyfikacją metod gospodarowania				
	B7	Wskazania do prowadzenia gospodarki leśnej.	Utrzymanie charakteru siedliska w szczególności poprzez: niedopuszczenie do niwelowania terenu, i osuszania.	Nadleśnictwo Przedbórz, Obręb Przedbórz: 256a, b, d; 257b; 263a; 270a, i; 279h, i, j; 293a, b; 294a; 305g, h; 306d; Nadleśnictwo Włoszczowa, Obręb Oleszno: 12c, d, f, g, h, j, k, l; 13d, f, g; 16c, f, g, j, k; 17a; 18f; 50t; 51c, g, h, i, j; 52b, c, f, o, p; 59g; 62g, h, i; 64m; 65a, b, c; 66b, c, d; 67a, b; 68a; 69a; 71a, b, c, d; 72a, d, f, g; 73f, h, j, k, l; 78c; 79a, b, c, d; 80h, i, j; 81a, b; 82h, i, j, k, l; 89a, b, g; Obręb Ewelinów: 2-8; 13-53; 1786-1788.	Działania ciągłe.	Właściwy terytorialnie Nadleśniczy lub wykonujący prawa właścicielskie na podstawie porozumienia zawartego z organem sprawującym nadzór nad obszarem Natura 2000.
	B7	Wskazania do prowadzenia gospodarki leśnej.	W ramach prowadzonych cięć rębnych pozostawiać w formie pojedynczych drzew, grup i kęp drzew starych, w ilości 5% - 10% masy na powierzchni manipulacyjnej z chwilą przystąpienia do rębni. Długofalowo dążyć do gospodarowania metodami złożonymi z wydłużonym okresem odnowienia. Dążyć do utrzymania zwarcia koron drzew na poziomie ok. 70%.	Oddziały i wydzielienia leśne oraz działki ewidencyjne jak wyżej.	Działania ciągłe.	Właściwy terytorialnie Nadleśniczy lub wykonujący prawa właścicielskie na podstawie porozumienia zawartego z organem sprawującym nadzór nad obszarem Natura 2000.
	B7	Wskazania do prowadzenia gospodarki leśnej.	Protegowanie samorzutnie powstających nalotów jesionowych w młodych drzewostanach. W przypadku ustąpienia procesu zamierania jesionów, protegowanie nalotów jesionowych w miejscach ich pojawiania się.	Oddziały i wydzielienia leśne oraz działki ewidencyjne jak wyżej.	Działania ciągłe.	Właściwy terytorialnie Nadleśniczy lub wykonujący prawa właścicielskie na podstawie porozumienia zawartego z organem sprawującym nadzór nad obszarem Natura 2000.
	Nr	Działania związane z ochroną czynną				
	A16	Ograniczenie ekspansji gatunków obcych.	Zwalczanie rdestowców - wykopywanie wraz z korzeniami, w razie potrzeby zabieg należy powtórzyć.	Nadleśnictwo Przedbórz, Obręb Przedbórz: 263a.	Działania ciągłe do czasu wyeliminowania lub ograniczenia presji.	Właściwy terytorialnie Nadleśniczy.
	Nr	Działania dotyczące monitoringu stanu przedmiotów ochrony i realizacji celów działań ochronnych				
C1	Ocena stanu zachowania przedmiotów ochrony.	Zgodnie z obowiązującą metodyką.	Nadleśnictwo Przedbórz, Obręb Przedbórz: 256a, 257b; 263a; Nadleśnictwo Włoszczowa, Obręb Oleszno: 12c, d, f; 59g; 64m; 89a, b, g; Obręb Ewelinów: 2; 13; 1786.	W trakcie obowiązywania planu zadań ochronnych.	Sprawujący nadzór nad obszarem Natura 2000.	
91F0 Łęgowe lasy dębowo-wiązowo-jesionowe (Ficario-Ulmetum)	Nr	Działania związane z uzupełnieniem stanu wiedzy				
D1	Inwentaryzacja terenowa i	Analiza rozmieszczenia i stanu zachowania przedmiotu ochrony. Określenie uwarun-	W obszarze Natura 2000.	Do 5 lat od wydania	Sprawujący nadzór	

		uzupełnienie stanu wiedzy.	kowań ochrony oraz podjęcie stosownych działań w oparciu o uzyskane nowe dane.		zarządzenia.	nad obszarem Natura 2000.
9110 Ciepłolubne dąbrowy (Quercetalia pubescenti-petraeae)	Nr	Działania związane z uzupełnieniem stanu wiedzy				
	D1	Inwentaryzacja terenowa i uzupełnienie stanu wiedzy.	Analiza rozmieszczenia i stanu zachowania przedmiotu ochrony. Określenie uwarunkowań ochrony oraz podjęcie stosownych działań w oparciu o uzyskane nowe dane.	W obszarze Natura 2000.	Do 5 lat od wydania zarządzenia.	Sprawujący nadzór nad obszarem Natura 2000.
91P0 Wyzynny jodłowy bór mieszaný (Abietetum polonicum)	Nr	Działania związane z utrzymaniem lub modyfikacją metod gospodarowania				
	B7	Wskazania do prowadzenia gospodarki leśnej.	Prowadzenie gospodarki leśnej w oparciu o złożone metody użytkowania, z popieraniem naturalnego odnowienia i uwzględniające naturalną sukcesję i fluktuację gatunkową w obrębie siedlisk. W ramach użytkowania należy pozostawiać drzewa stare, pojedynczo, grupowo i kępowo, do naturalnego rozkładu w ilości 5% - 10% masy na powierzchni manipulacyjnej z chwilą przystąpienia do rębni.	Nadleśnictwo Włoszczowa, Obręb Oleszno: 24g, h; 25b, c; 37c.	Działanie ciągłe.	Właściwy terytorialnie Nadleśniczy.
	Nr	Działania dotyczące monitoringu stanu przedmiotów ochrony i realizacji celów działań ochronnych				
	C1	Ocena stanu zachowania przedmiotów ochrony.	Zgodnie z obowiązującą metodyką.	Nadleśnictwo Włoszczowa, Obręb Oleszno: 24g,h.	W trakcie obowiązywania planu zadań ochronnych.	Sprawujący nadzór nad obszarem Natura 2000.
Gatunki zwierząt						
1060 Czerwończyk nieparek Lycaena dispar	Nr	Działania związane z uzupełnieniem stanu wiedzy				
	D1	Inwentaryzacja terenowa i uzupełnienie stanu wiedzy.	Analiza rozmieszczenia i stanu zachowania przedmiotu ochrony. Określenie uwarunkowań ochrony oraz podjęcie stosownych działań w oparciu o uzyskane nowe dane.	W obszarze Natura 2000.	Do 5 lat od wydania zarządzenia.	Sprawujący nadzór nad obszarem Natura 2000.
4030 Szlaczkoń szafraniec Colias myrmidone	Nr	Działania związane z uzupełnieniem stanu wiedzy				
	D1	Inwentaryzacja terenowa i uzupełnienie stanu wiedzy.	Analiza rozmieszczenia i stanu zachowania przedmiotu ochrony. Określenie uwarunkowań ochrony oraz podjęcie stosownych działań w oparciu o uzyskane nowe dane.	W obszarze Natura 2000.	Do 5 lat od wydania zarządzenia.	Sprawujący nadzór nad obszarem Natura 2000.
1188 Kumak nizinny Bombina bombina	Nr	Działania związane z uzupełnieniem stanu wiedzy				
	D1	Inwentaryzacja terenowa i uzupełnienie stanu wiedzy.	Analiza rozmieszczenia i stanu zachowania przedmiotu ochrony. Określenie uwarunkowań ochrony oraz podjęcie stosownych działań w oparciu o uzyskane nowe dane.	W obszarze Natura 2000.	Do 5 lat od wydania zarządzenia.	Sprawujący nadzór nad obszarem Natura 2000.
1355 Wydra Lutra lutra	Przedmiot nie wymaga działań ochronnych związanych z ochroną czynną oraz z utrzymaniem lub modyfikacją metod gospodarowania					
	Nr	Działania dotyczące monitoringu stanu przedmiotów ochrony i realizacji celów działań ochronnych				
	C1	Ocena stanu zachowania przedmiotów ochrony.	Zgodnie z obowiązującą metodyką.	Stara Wieś: 198.	W trakcie obowiązywania planu zadań ochronnych.	Sprawujący nadzór nad obszarem Natura 2000.
1337 Bóbr europejski Castor fiber	Przedmiot nie wymaga działań ochronnych związanych z ochroną czynną oraz z utrzymaniem lub modyfikacją metod gospodarowania					
	Nr	Działania dotyczące monitoringu stanu przedmiotów ochrony i realizacji celów działań ochronnych				
	C1	Ocena stanu zachowania przedmiotów ochrony.	Zgodnie z obowiązującą metodyką.	Stara Wieś: 198.	W trakcie obowiązywania planu zadań ochronnych.	Sprawujący nadzór nad obszarem Natura 2000.
1323 Nocek Bechsteina Myotis bechsteinii	Nr	Działania związane z uzupełnieniem stanu wiedzy				
	D1	Inwentaryzacja terenowa i uzupełnienie stanu wiedzy.	Analiza rozmieszczenia i stanu zachowania przedmiotu ochrony. Określenie uwarunkowań ochrony oraz podjęcie stosownych działań w oparciu o uzyskane nowe dane.	W obszarze Natura 2000.	Do 5 lat od wydania zarządzenia.	Sprawujący nadzór nad obszarem Natura 2000.
Wszystkie przedmioty ochrony.	Nr	Działania związane z ochroną czynną				
	B4	Podniesienie świadomości	Przeprowadzenie prelekcji dla lokalnych społeczności dotyczących obszaru Natura	W obszarze Natura 2000 lub w jego	W trakcie obowiązywania	Sprawujący nadzór

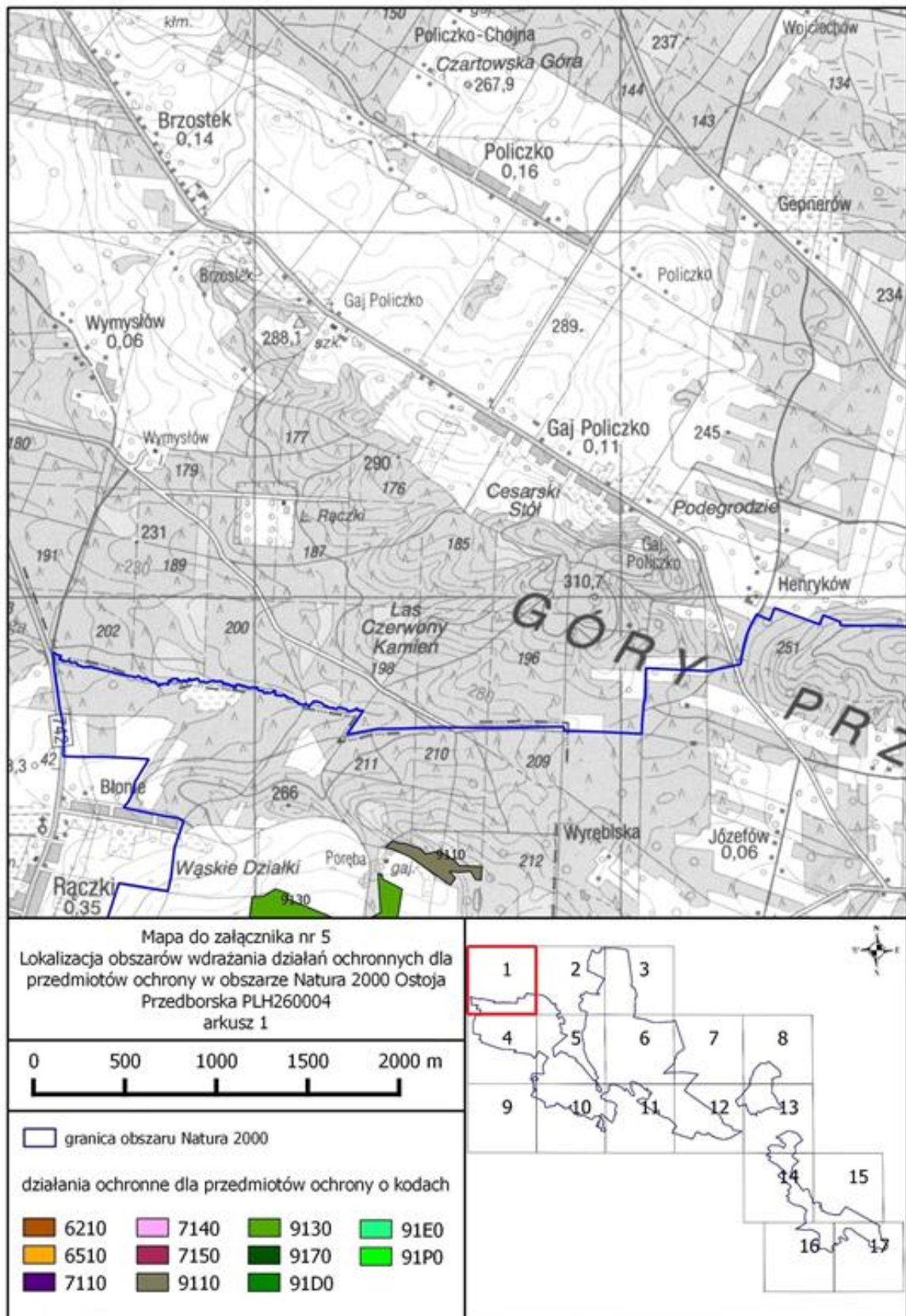
	ekologicznej mieszkań- ców.	2000, w szczególności w zakresie działań ochronnych, sposobu gospodarowania i programów wsparcia. Działanie wykonywane w zależności od potrzeb.	najbliższym sąsiedztwie, w uzasad- nionych przypadkach w miejscach dalej położonych.	planu zadań ochronnych.	nad obszarem Natura 2000.
--	--------------------------------	---	--	-------------------------	------------------------------

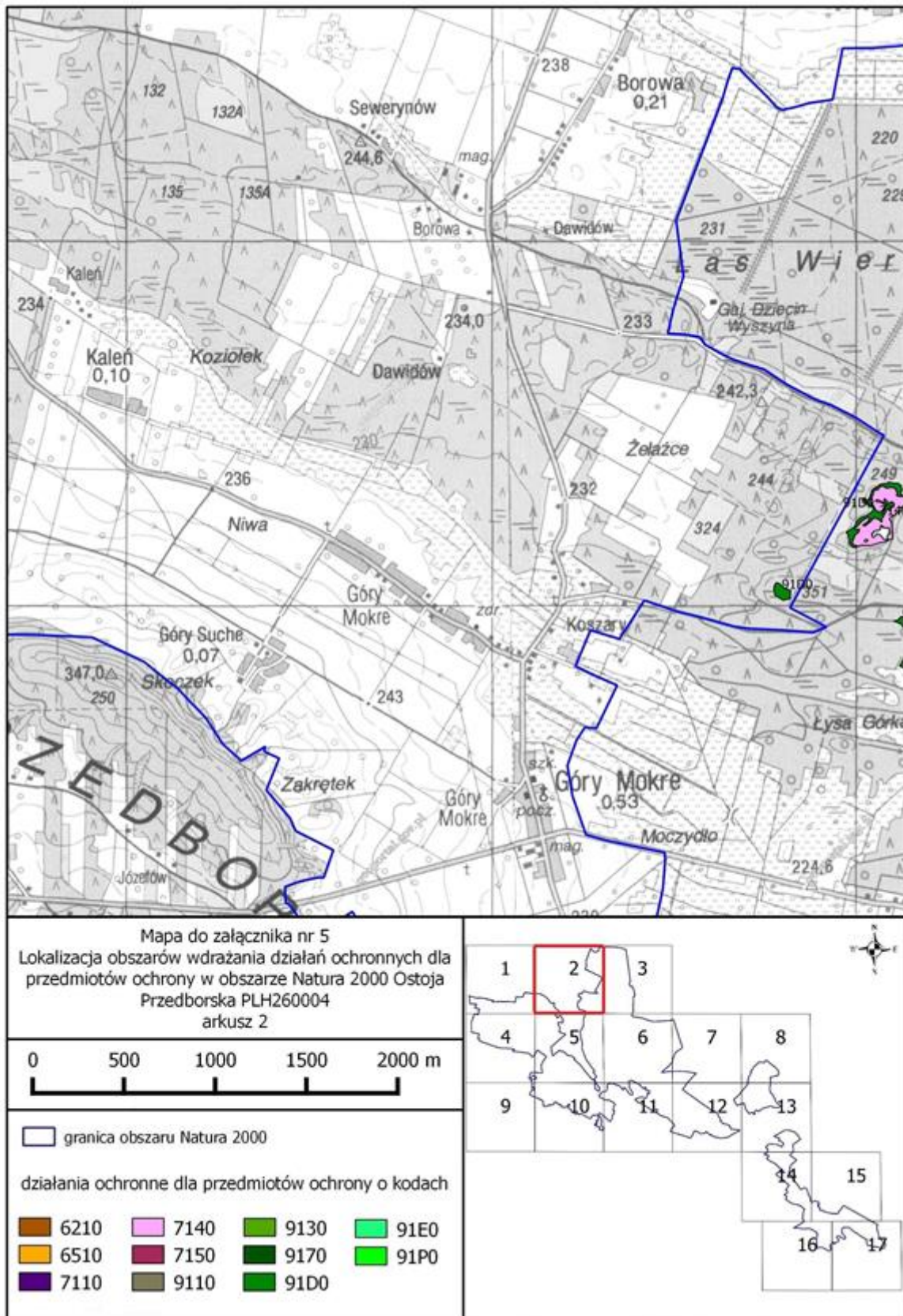
W przypadku stwierdzenia występowania w obszarze Natura 2000 Ostoja Przedborska PLH260004 przedmiotu ochrony na działkach nie wskazanych w planie zadań ochronnych, po wykonaniu ekspertyzy przyrodniczej można realizować działania ochronne zgodne z niniejszym zarządzeniem właściwe dla stwierdzonego siedliska lub gatunku.

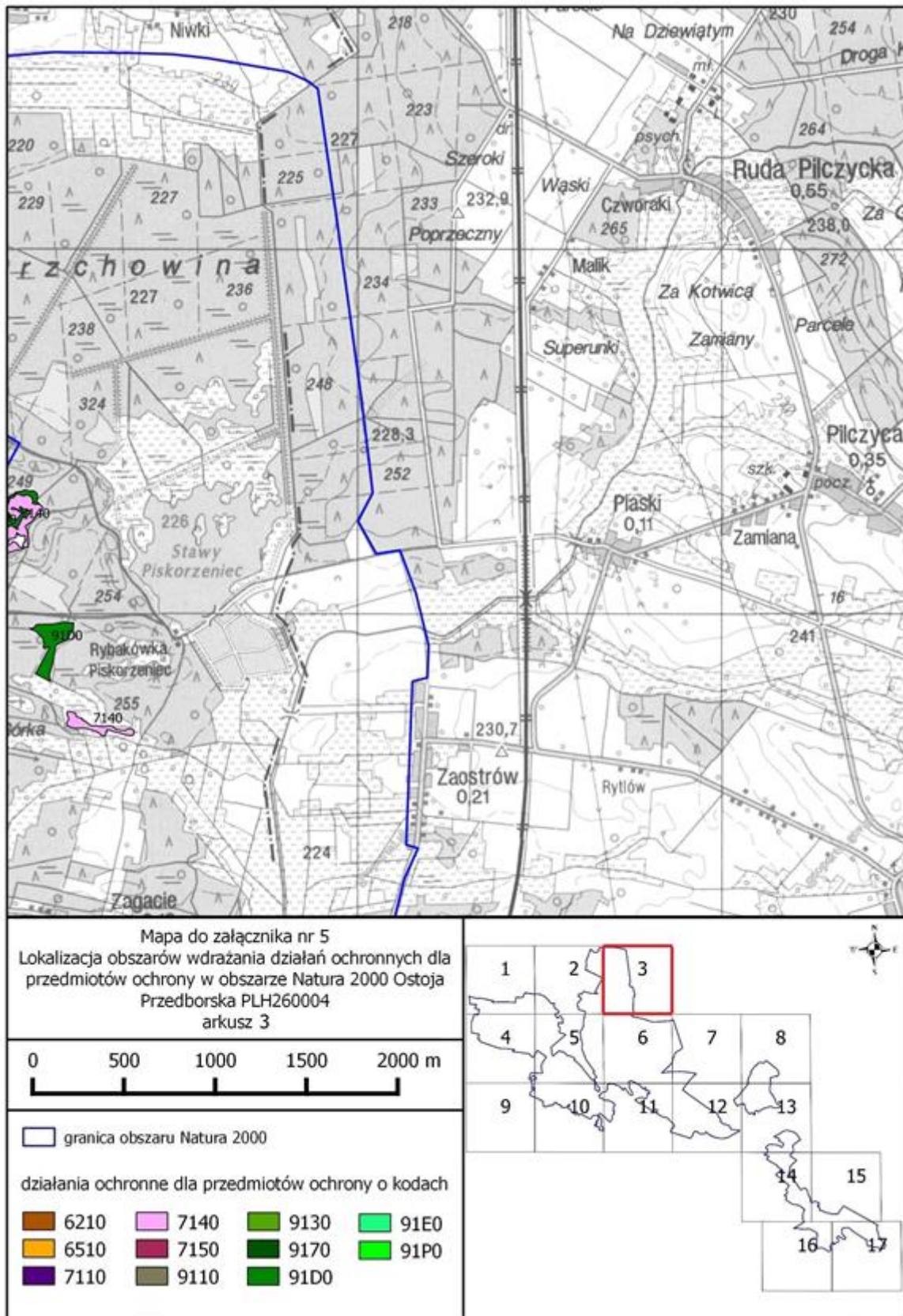
***Podział na działania fakultatywne i obligatoryjne dotyczy tylko gruntów wchodzących w skład gospodarstw rolnych. Na pozostałych gruntach (działkach i wydzieleniach) należy wykonywać wszystkie działania - podział na obligatoryjne i fakultatywne nie obowiązuje.**

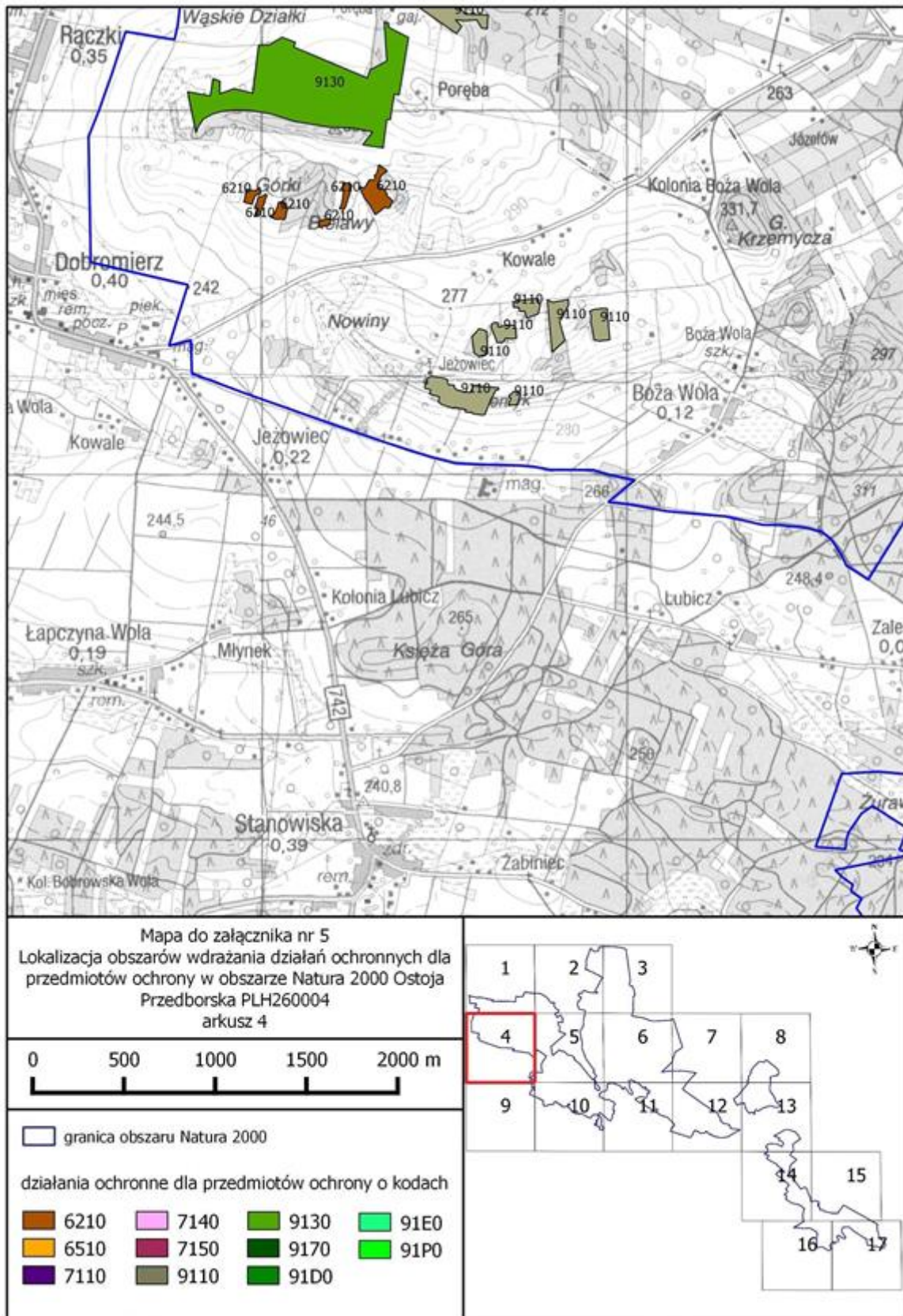
Działki ewidencyjne oraz pododdziały leśne określające teren realizacji wskazano na podstawie danych katastralnych uzyskanych z Agencji Restrukturyzacji i Modernizacji Rolnictwa oraz aktualnej Leśnej Mapy Numerycznej.

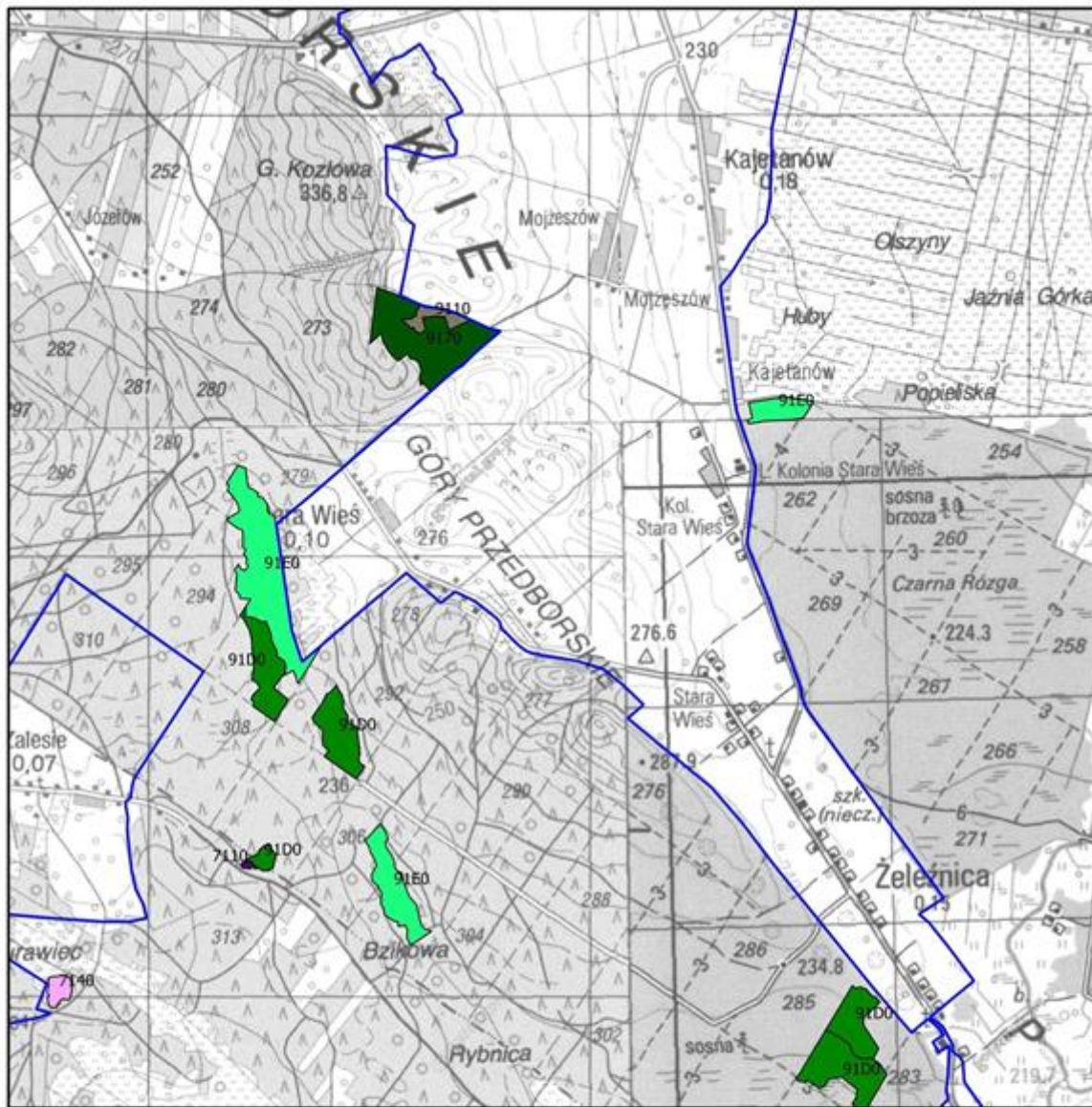
LOKALIZACJA OBSZARÓW WDRAŻANIA DZIAŁAŃ OCHRONNYCH – MAPA POGLĄDOWA (arkusze 1-17)











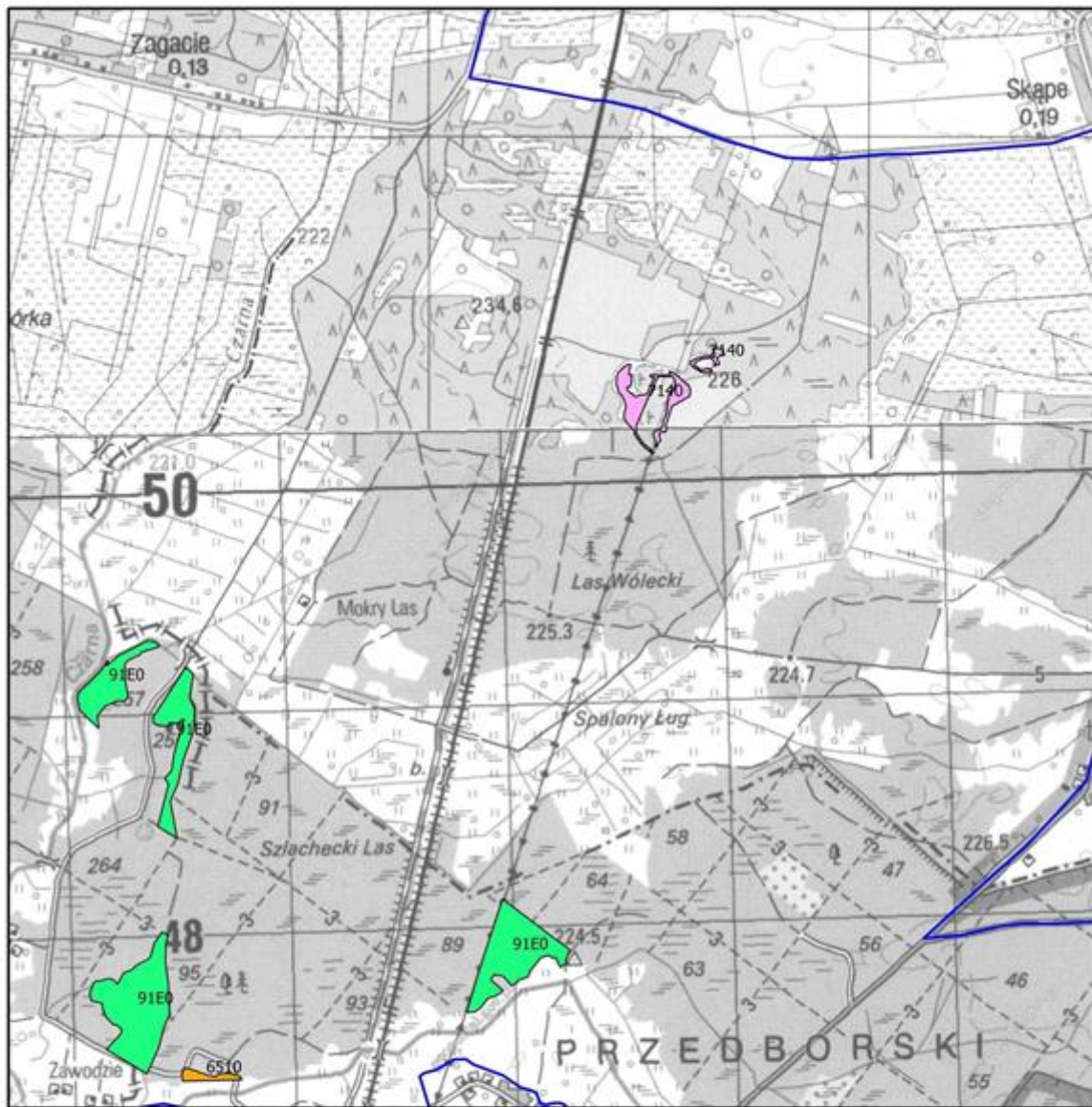
Mapa do załącznika nr 5
 Lokalizacja obszarów wdrażania działań ochronnych dla przedmiotów ochrony w obszarze Natura 2000 Ostoja Przedborska PLH260004 arkusz 5

0 500 1000 1500 2000 m

□ granica obszaru Natura 2000

działania ochronne dla przedmiotów ochrony o kodach

6210	7140	9130	91E0
6510	7150	9170	91P0
7110	9110	91D0	



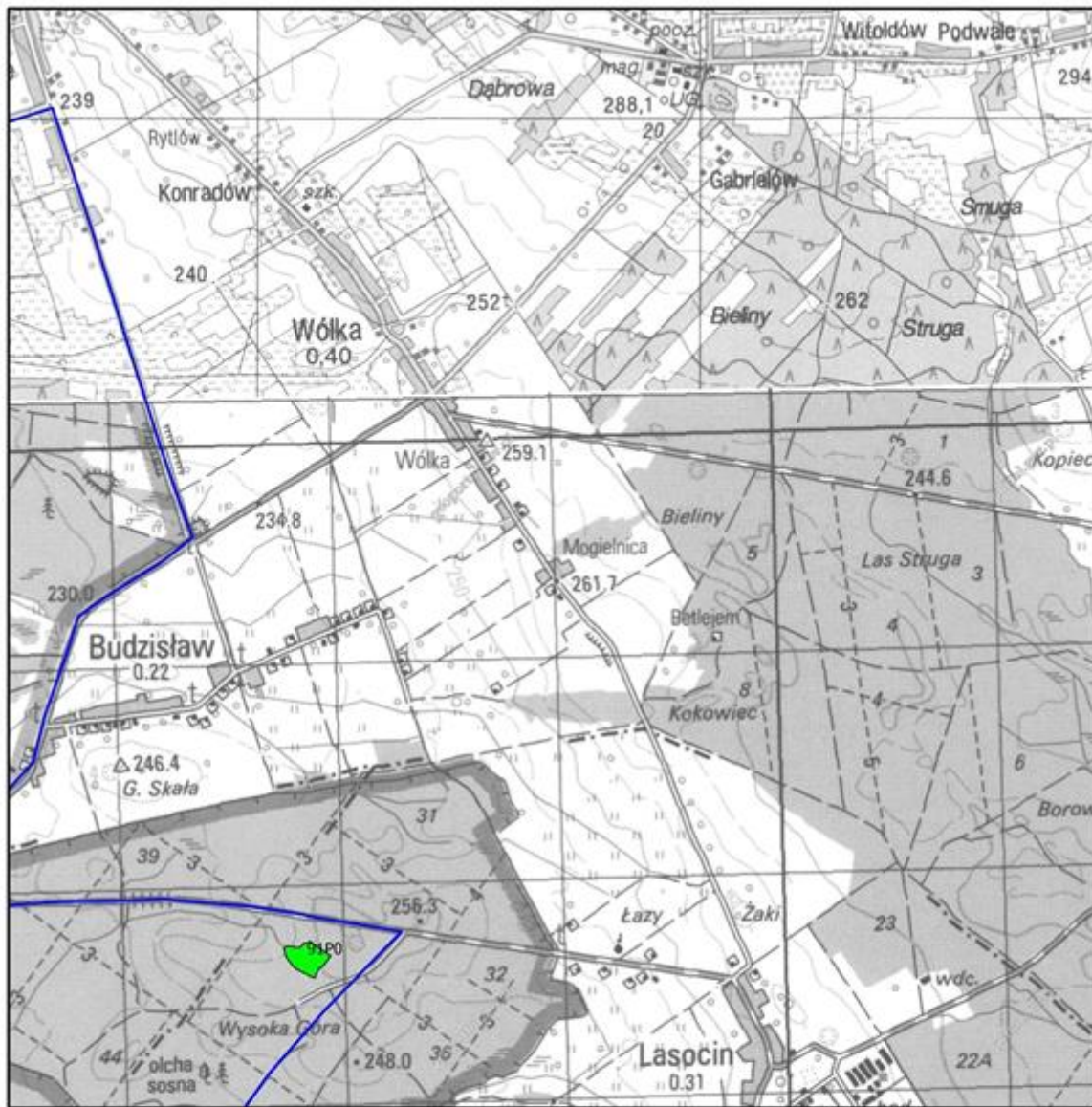
Mapa do załącznika nr 5
 Lokalizacja obszarów wdrażania działań ochronnych dla przedmiotów ochrony w obszarze Natura 2000 Ostoja Przedborska PLH260004 arkusz 6

0 500 1000 1500 2000 m

□ granica obszaru Natura 2000

działania ochronne dla przedmiotów ochrony o kodach

6210	7140	9130	91E0
6510	7150	9170	91P0
7110	9110	91D0	



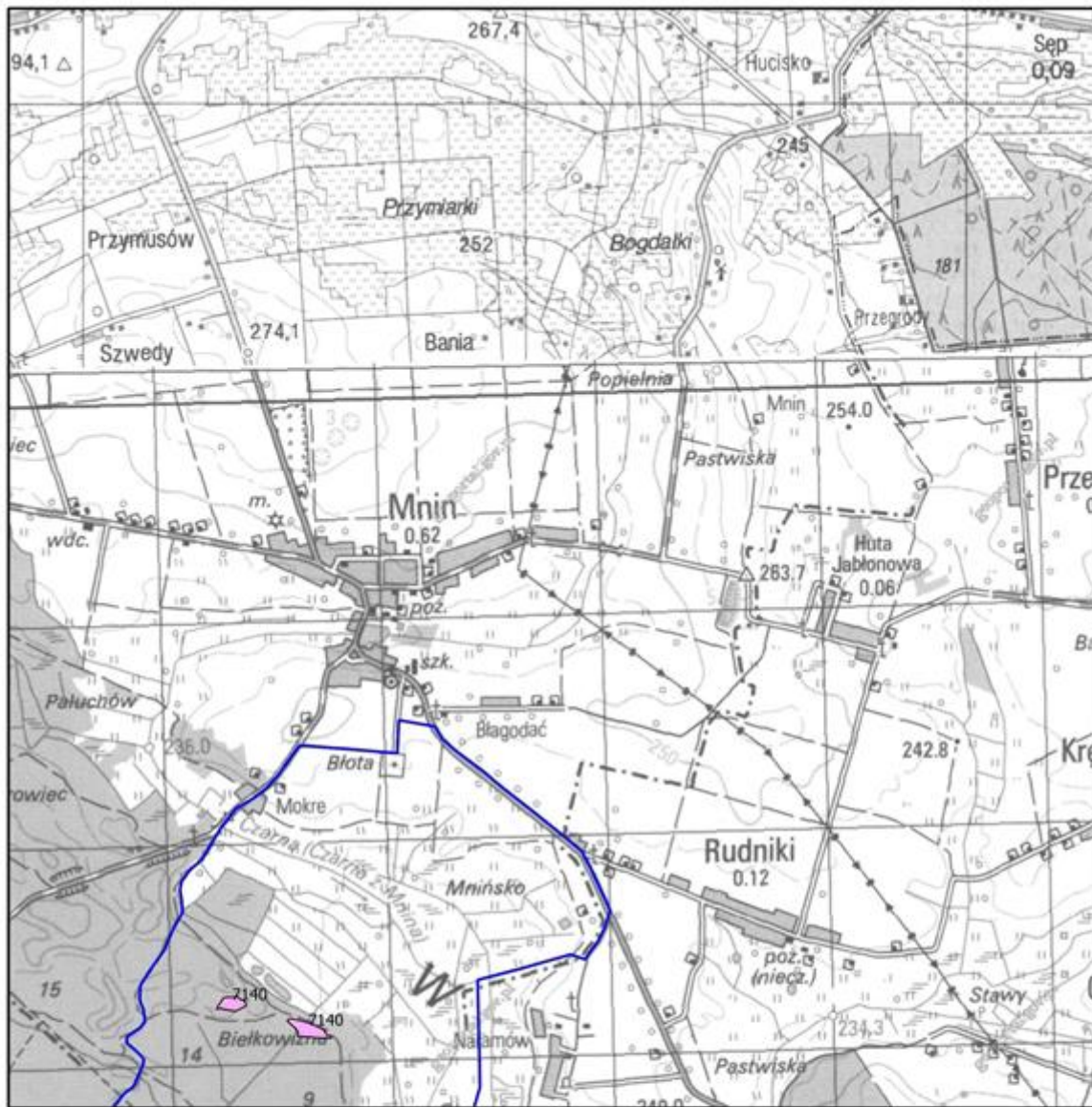
Mapa do załącznika nr 5
 Lokalizacja obszarów wdrażania działań ochronnych dla przedmiotów ochrony w obszarze Natura 2000 Ostoja Przedborska PLH260004 arkusz 7

0 500 1000 1500 2000 m

□ granica obszaru Natura 2000

działania ochronne dla przedmiotów ochrony o kodach

6210	7140	9130	91E0
6510	7150	9170	91P0
7110	9110	91D0	



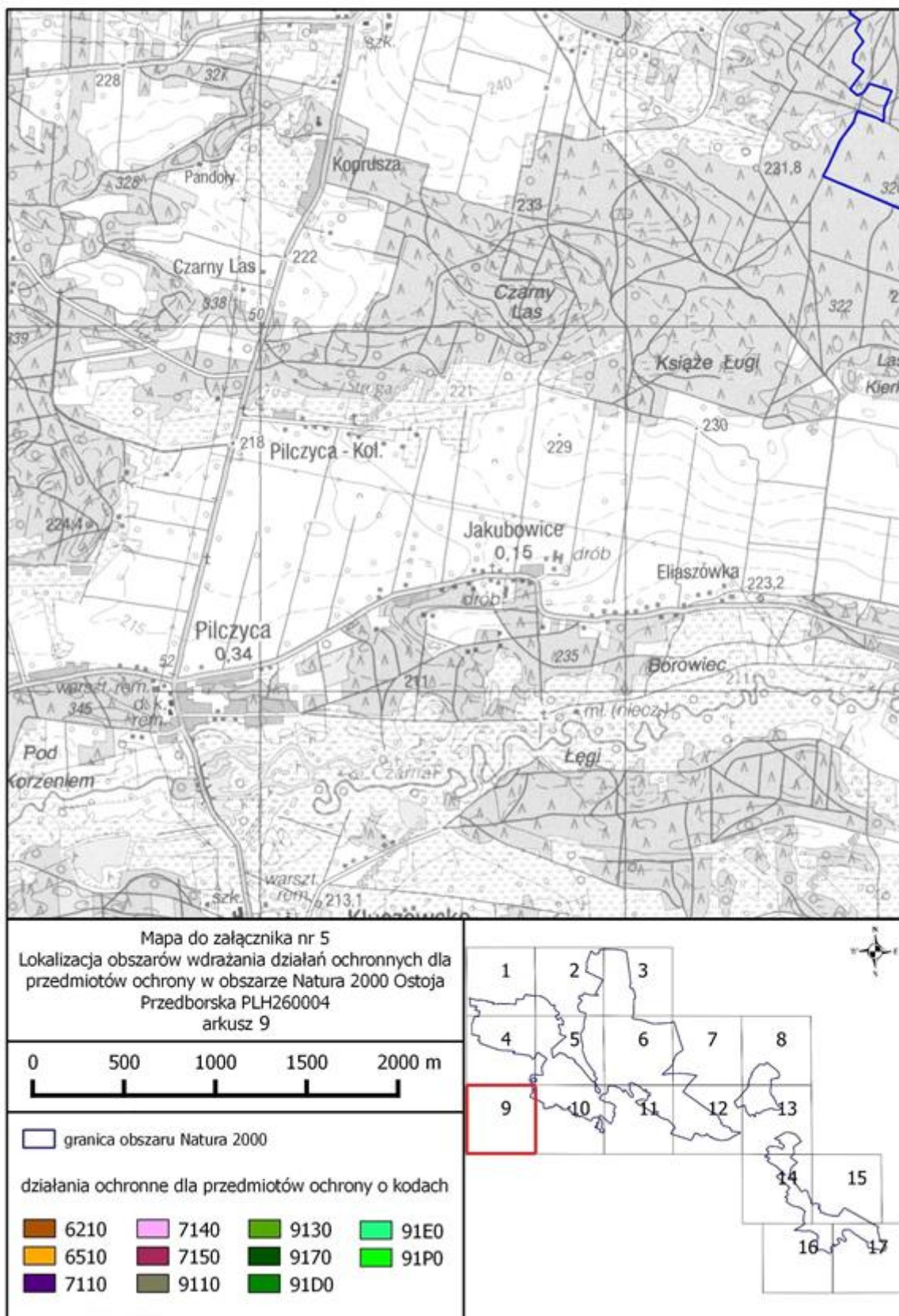
Mapa do załącznika nr 5
 Lokalizacja obszarów wdrażania działań ochronnych dla przedmiotów ochrony w obszarze Natura 2000 Ostoja Przedborska PLH260004 arkusz 8

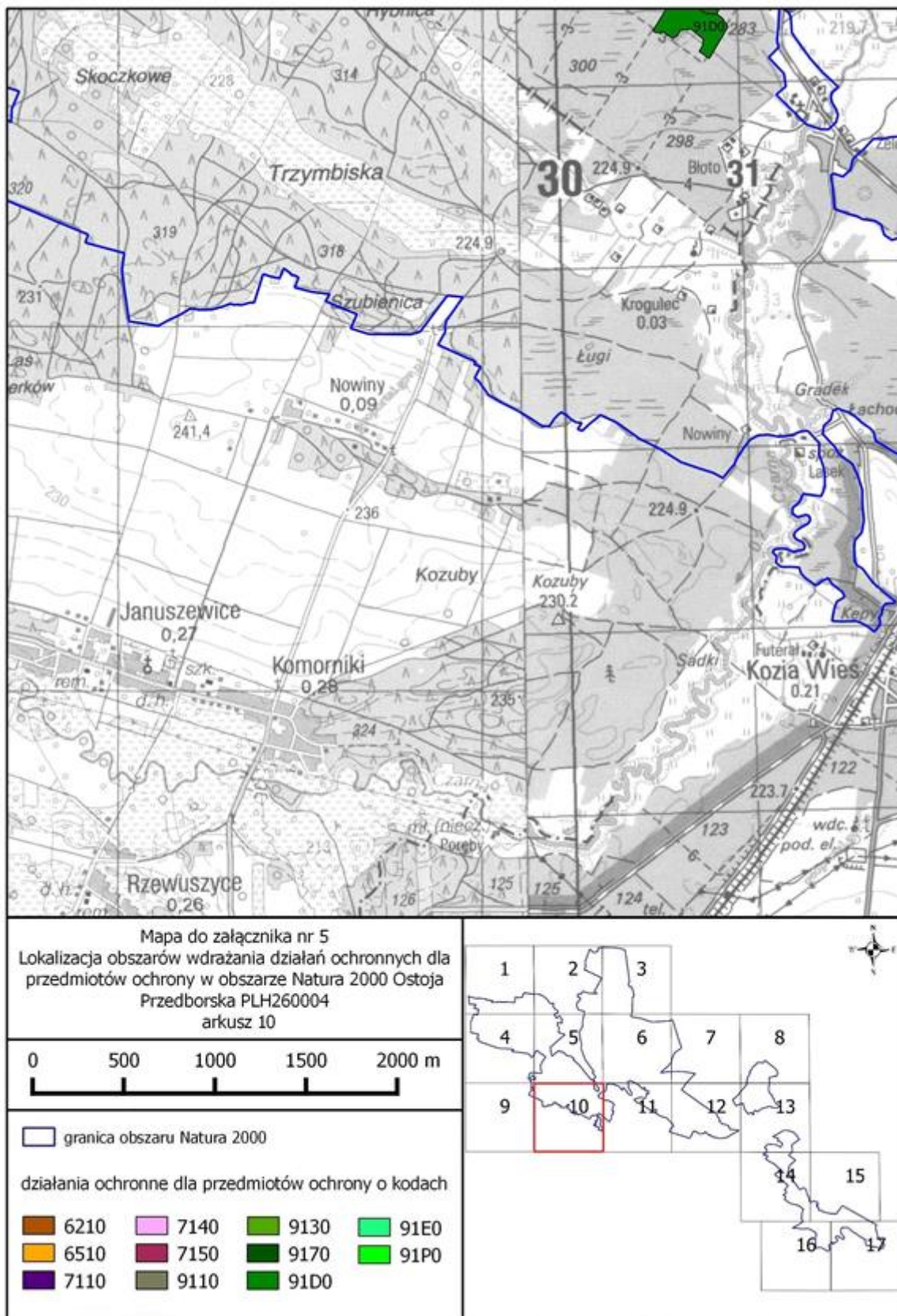
0 500 1000 1500 2000 m

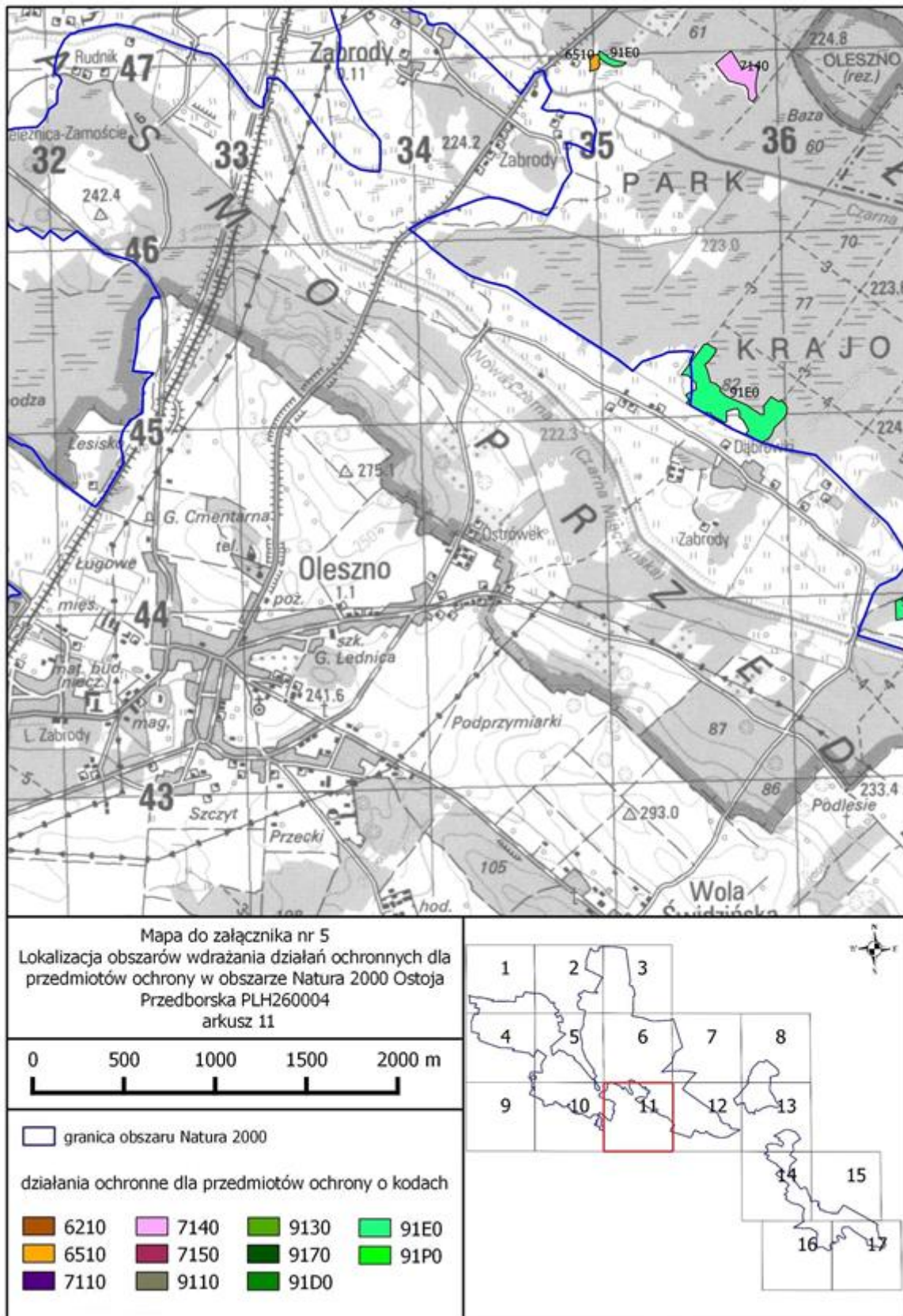
□ granica obszaru Natura 2000

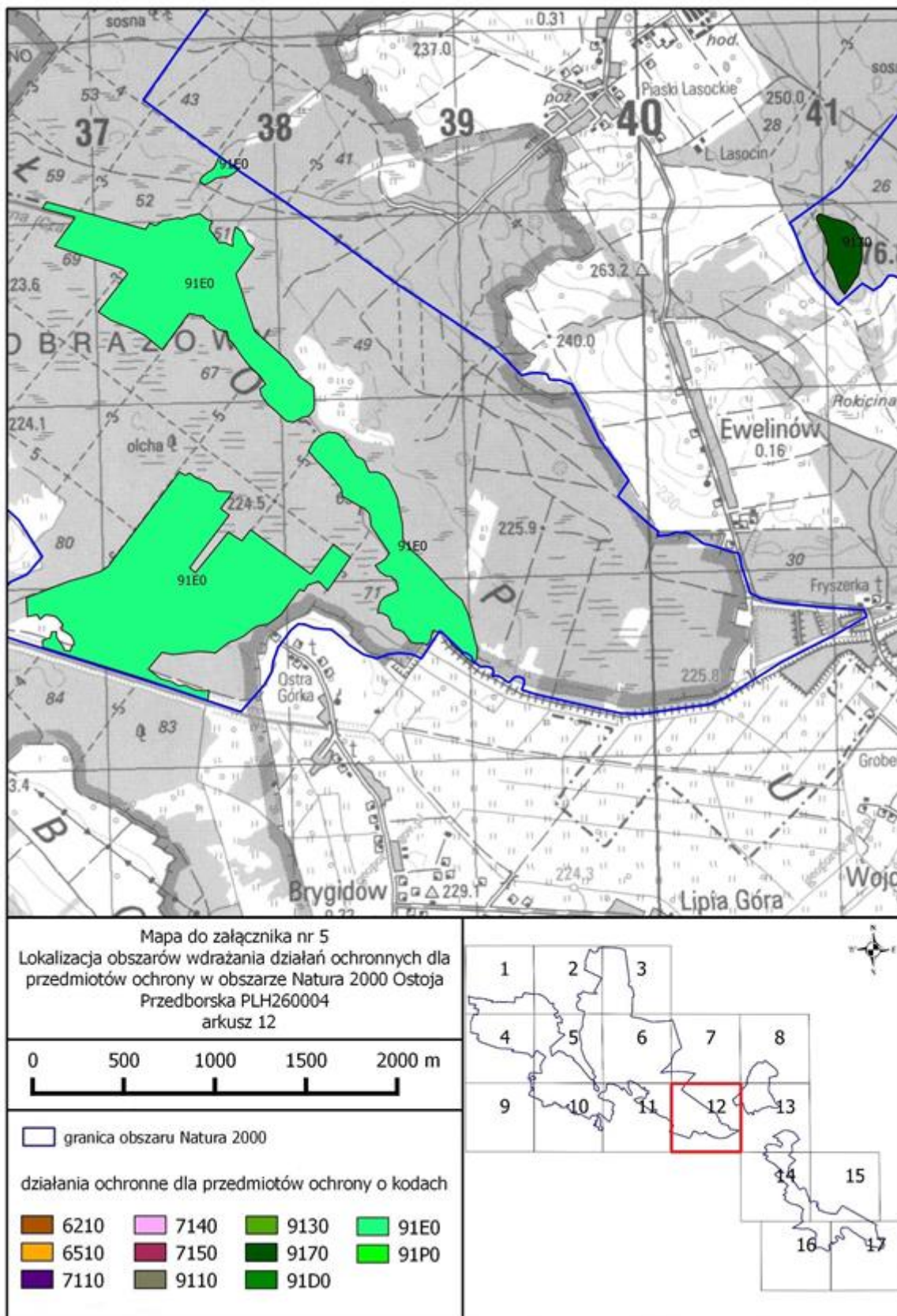
działania ochronne dla przedmiotów ochrony o kodach

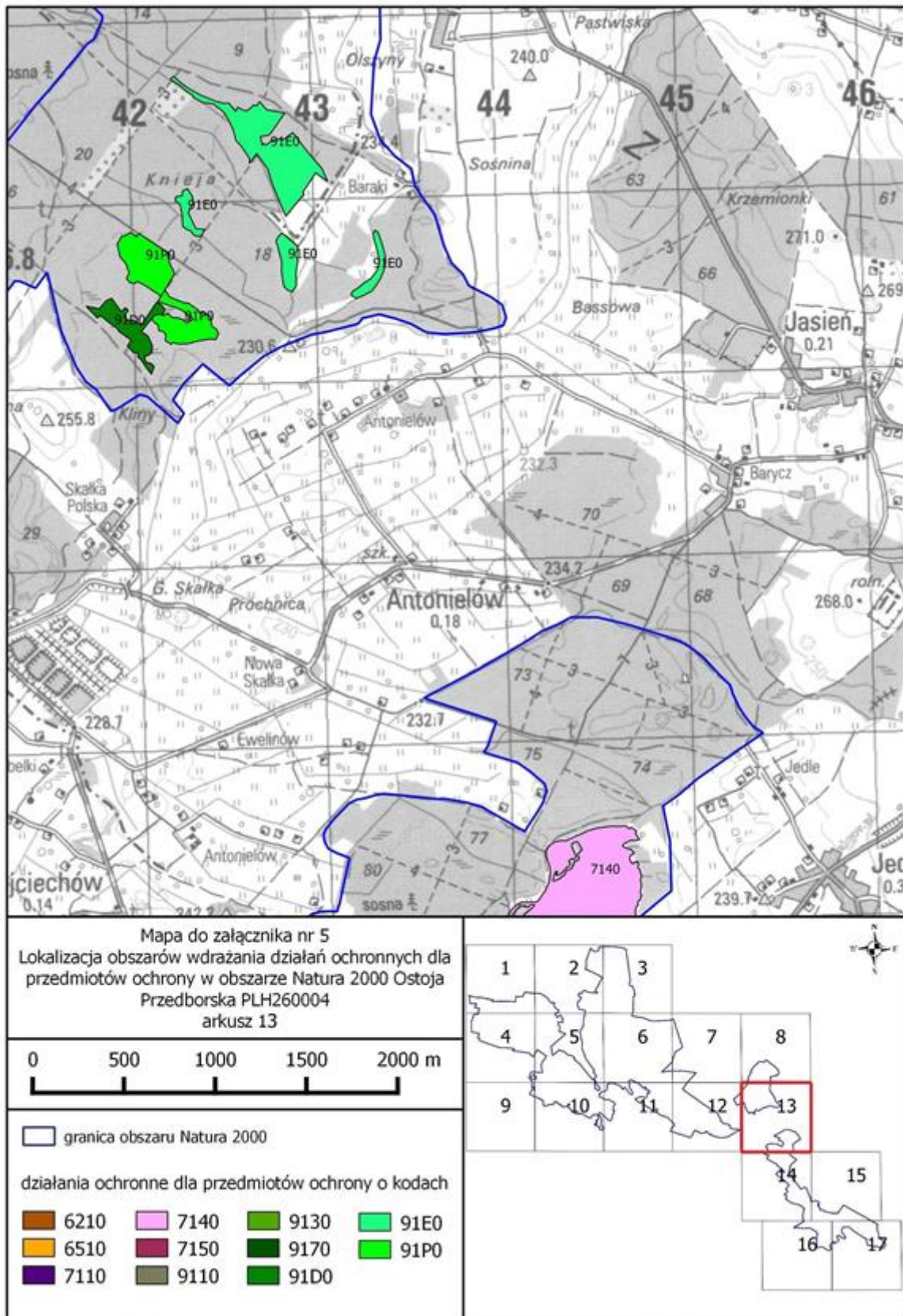
6210	7140	9130	91E0
6510	7150	9170	91P0
7110	9110	91D0	

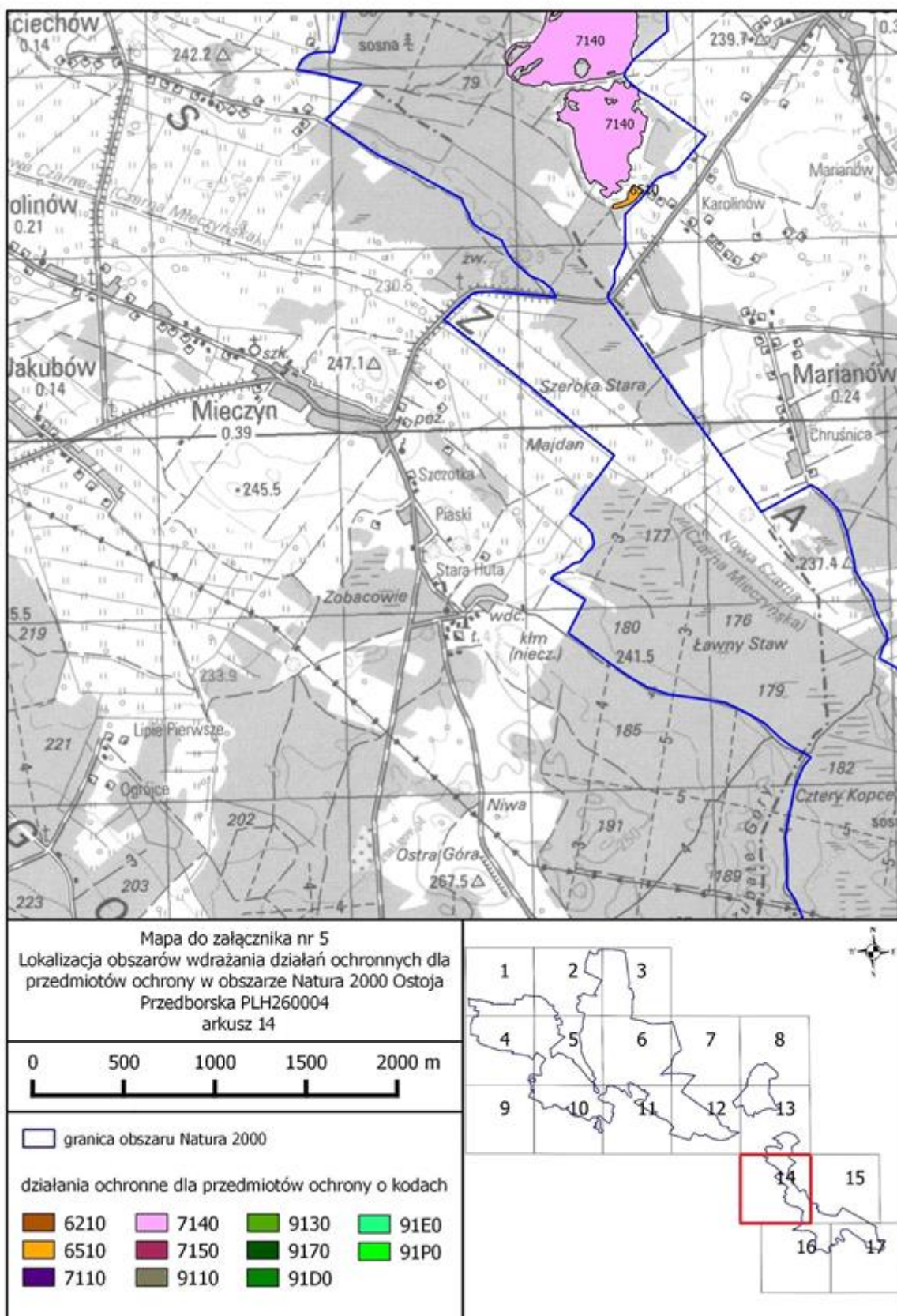


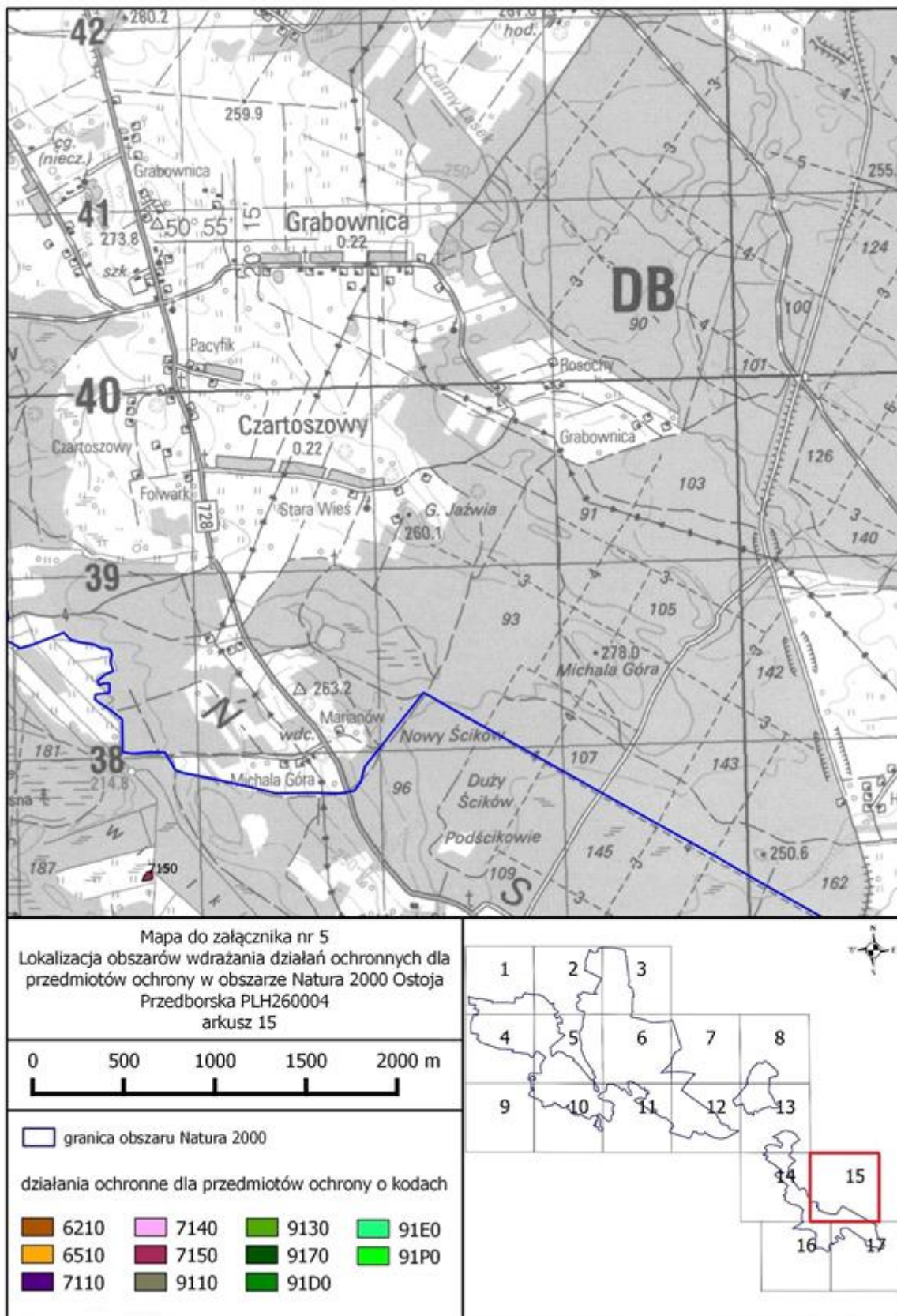


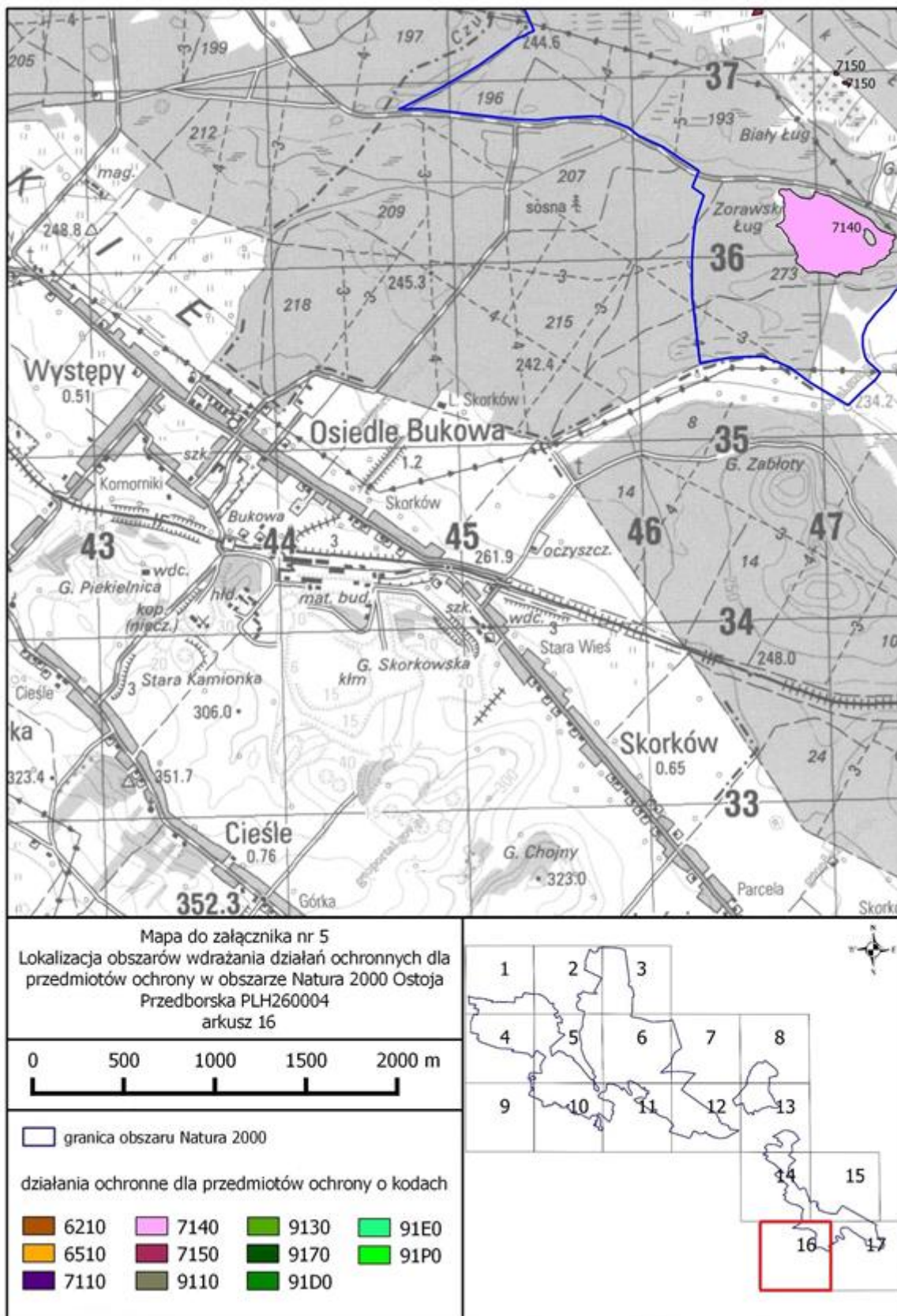


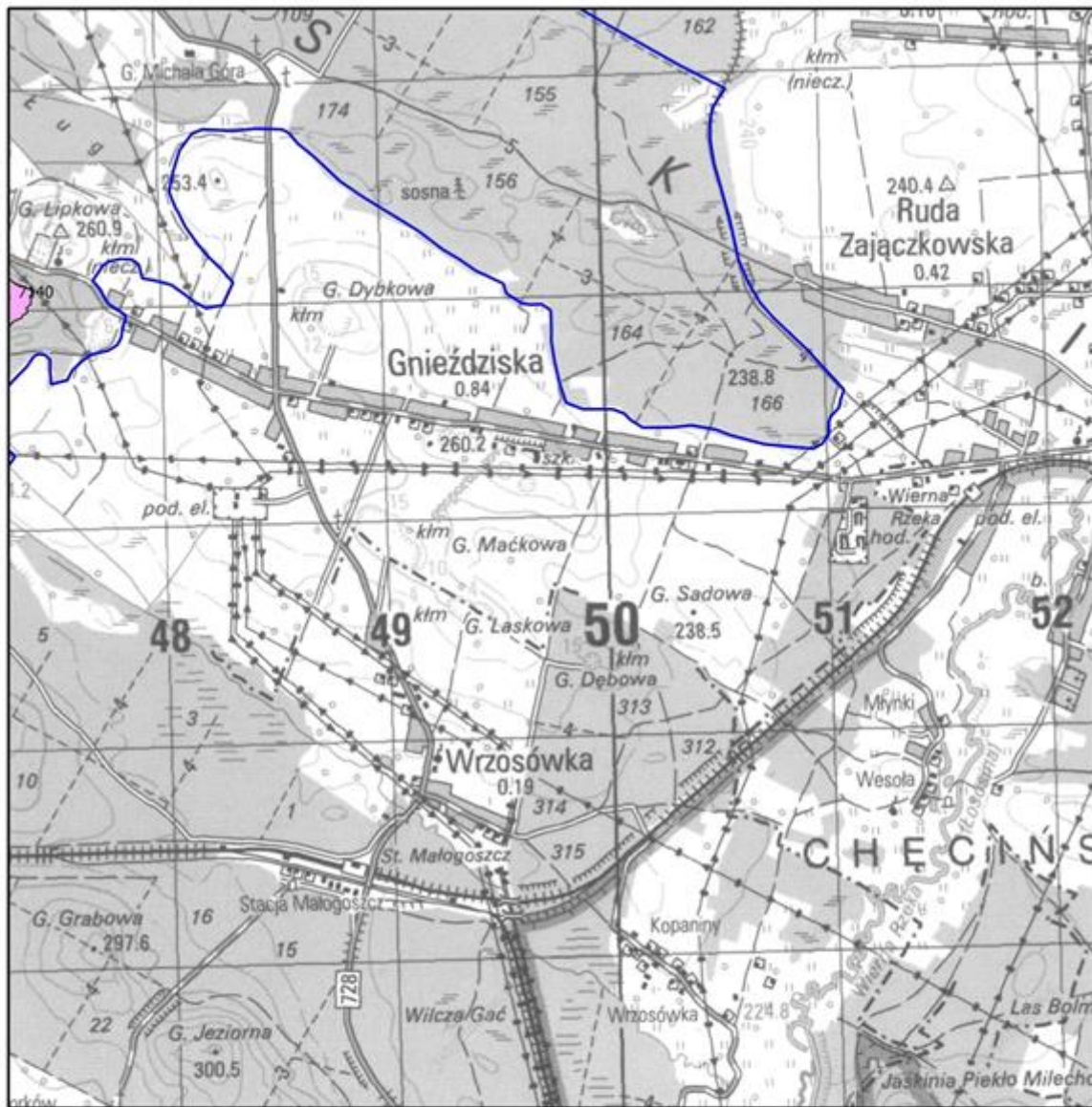












Mapa do załącznika nr 5
 Lokalizacja obszarów wdrażania działań ochronnych dla przedmiotów ochrony w obszarze Natura 2000 Ostoja Przedborska PLH260004 arkusz 17

0 500 1000 1500 2000 m

□ granica obszaru Natura 2000

działania ochronne dla przedmiotów ochrony o kodach

6210	7140	9130	91E0
6510	7150	9170	91P0
7110	9110	91D0	

The inset map shows a grid of 17 numbered cells. Cell 17 is highlighted with a red border, indicating the location of the main map area within the larger Natura 2000 site.