



# DZIENNIK URZĘDOWY

## WOJEWÓDZTWA ŁÓDZKIEGO

---

Łódź, dnia 28 sierpnia 2013 r.

Poz. 4131

### ZARZĄDZENIE REGIONALNEGO DYREKTORA OCHRONY ŚRODOWISKA W ŁODZI I REGIONALNEGO DYREKTORA OCHRONY ŚRODOWISKA W WARSZAWIE

z dnia 26 sierpnia 2013 r.

#### **w sprawie ustanowienia planu zadań ochronnych dla obszaru Natura 2000 Doliny Przysowy i Słudwi PLB100003**

Na podstawie art. 28 ust. 5 i 8 ustawy z dnia 16 kwietnia 2004 r. o ochronie przyrody (Dz. U. z 2013 r. poz. 627 i 628) zarządza się, co następuje:

§ 1. 1. Ustanawia się na okres 10 lat plan zadań ochronnych dla obszaru Natura 2000 Doliny Przysowy i Słudwi PLB100003, zwanego dalej „obszarem Natura 2000”.

2. Plan zadań ochronnych obejmuje cały obszar Natura 2000.

§ 2. Opis granic obszaru Natura 2000, określa załącznik nr 1 do zarządzenia.

§ 3. Mapa obszaru Natura 2000 stanowi załącznik nr 2 o zarządzenia.

§ 4. Identyfikację istniejących i potencjalnych zagrożeń dla zachowania właściwego stanu ochrony gatunków zwierząt i ich siedlisk będących przedmiotami ochrony określa załącznik nr 3 o zarządzenia.

§ 5. Cele działań ochronnych określa załącznik nr 4 do zarządzenia.

§ 6. Działania ochronne ze wskazaniem podmiotów odpowiedzialnych za ich wykonanie i obszarów ich wdrażania określa załącznik nr 5 do zarządzenia oraz mapa działań ochronnych stanowiąca załącznik nr 6 do zarządzenia.

§ 7. Wskazania do zmian w istniejącym planie zagospodarowania przestrzennego gminy Kiernozia, niezbędnych dla utrzymania lub odtworzenia właściwego stanu ochrony gatunków zwierząt, dla których ochrony wyznaczono obszar Natura 2000, dotyczących eliminacji lub ograniczenia zagrożeń wewnętrznych lub zewnętrznych określa załącznik nr 7 do zarządzenia.

§ 8. Zarządzenie wchodzi w życie po upływie 14 dni od dnia ogłoszenia w Dzienniku Urzędowym Województwa Łódzkiego oraz w Dzienniku Urzędowym Województwa Mazowieckiego.

Regionalny Dyrektor Ochrony  
Środowiska w Łodzi:  
*Kazimierz Perek*

Regionalny Dyrektor Ochrony  
Środowiska w Warszawie:  
*Aleksandra Atłowska*

**Załącznik nr 1**  
do zarządzenia  
Regionalnego Dyrektora Ochrony Środowiska w Łodzi  
i Regionalnego Dyrektora Ochrony Środowiska  
w Warszawie  
z dnia 26 sierpnia 2013 r.

**OPIS GRANIC OBSZARU NATURA 2000 (UKŁAD PUWG 1992)**

Numer punktu	współrzędna X	współrzędna Y	Numer punktu	współrzędna X	współrzędna Y
1	551578,9220	484959,3650	31	540103,7040	495376,5360
2	551573,8780	484919,1670	32	540097,8860	495371,4850
3	551569,7920	484891,8800	33	540082,5460	495355,6810
4	551564,9480	484858,6910	34	540051,9030	495335,4290
5	551572,5400	484857,5470	35	540051,0310	495334,8530
6	551612,8730	484850,4820	36	540003,7140	495296,3270
7	551638,8580	484845,9290	37	539991,1700	495288,6630
8	551703,9110	485257,6940	38	539962,4240	495279,2010
9	551717,4620	485261,1720	39	539917,8830	495267,9420
10	551734,9400	485274,4770	40	539897,7710	495260,8850
11	551751,7730	485310,2380	41	539880,6140	495250,7380
12	551743,4520	485309,3720	42	539852,1660	495229,4910
13	551625,0850	485331,6500	43	539798,6320	495184,2450
14	551623,9630	485309,0140	44	539797,3560	495183,5550
15	551621,0640	485279,2920	45	539750,3940	495158,1680
16	551618,4980	485256,9140	46	539701,9930	495135,3160
17	551608,7290	485172,1860	47	539670,4020	495157,4130
18	551604,3500	485140,3360	48	539637,6460	495180,2800
19	551597,4790	485092,0020	49	539621,5630	495191,5430
20	551589,1250	485028,7510	50	539616,6090	495195,0110
21	540508,0340	495020,4370	51	539529,0730	495251,3550
22	540379,8390	495139,0390	52	539458,3360	495294,8250
23	540378,4640	495140,4730	53	539455,0490	495296,9110
24	540376,1980	495142,5680	54	539432,2380	495311,9630
25	540338,9250	495175,8450	55	539424,7960	495322,3570
26	540251,7290	495256,3100	56	539387,8570	495374,5490
27	540207,4450	495297,2050	57	539356,5910	495424,5620
28	540143,8760	495355,0680	58	539290,8850	495529,7910
29	540114,4950	495381,8510	59	539288,3440	495532,3280
30	540111,5900	495378,8250	60	539178,3900	495641,6540

Numer punktu	współrzędna X	współrzędna Y	Numer punktu	współrzędna X	współrzędna Y
61	539040,4420	495698,7180	101	537900,4770	497198,9350
62	538983,6370	495722,1770	102	537900,4640	497227,1800
63	538929,1570	495744,6540	103	537900,2390	497291,8970
64	538908,6560	495752,3880	104	537900,1260	497359,7290
65	538864,9210	495768,9450	105	537900,1560	497364,7330
66	538796,1750	495794,8700	106	537900,4080	497402,7660
67	538743,6940	495814,6960	107	537900,4490	497406,3250
68	538691,1450	495834,4110	108	537899,8140	497435,7880
69	538593,2420	495868,8940	109	537898,6610	497488,2660
70	538534,3520	495889,5620	110	537898,2400	497507,6120
71	538470,6100	495911,9720	111	537898,1940	497531,2970
72	538406,4610	495934,3790	112	537898,1800	497550,8690
73	538312,1250	495966,3380	113	537898,2110	497573,3320
74	538227,0110	495995,2570	114	537898,1680	497605,5800
75	538380,0660	496331,9400	115	537898,1470	497622,5230
76	538338,5780	496358,1940	116	537898,1420	497626,7080
77	538319,4090	496370,3890	117	537870,4640	497842,7810
78	538280,6610	496394,7740	118	537847,7010	498039,9890
79	538269,1590	496402,1350	119	537845,4560	498057,4300
80	538205,8340	496442,1220	120	537828,7860	498188,6310
81	538193,0820	496452,5870	121	537826,9010	498203,5170
82	538069,5040	496461,7500	122	537809,8030	498213,0610
83	537909,3930	496473,5270	123	537790,9960	498223,4800
84	537908,9270	496507,5510	124	537772,7350	498233,6820
85	537908,5950	496533,0140	125	537737,5830	498253,2070
86	537907,8660	496583,4930	126	537702,4990	498272,7320
87	537907,2520	496627,8580	127	537698,8740	498274,8170
88	537906,6130	496675,5580	128	537642,9190	498307,7500
89	537903,8310	496709,5640	129	537596,1990	498335,1930
90	537903,7500	496720,1280	130	537591,4690	498339,2720
91	537903,4850	496745,7020	131	537577,2820	498351,1730
92	537903,2270	496770,3870	132	537563,9340	498360,1900
93	537902,7470	496823,9820	133	537554,2840	498366,5660
94	537902,1860	496879,2450	134	537428,7000	498431,2190
95	537902,0420	496897,9250	135	537390,4590	498463,2880
96	537901,9350	496911,9360	136	537356,5810	498476,8200
97	537901,7400	496946,0730	137	537380,2820	498601,9900
98	537901,1000	497038,1430	138	537381,7870	498610,0080
99	537900,7530	497092,1840	139	537396,1560	498663,7160
100	537900,6180	497145,2260	140	537405,3140	498677,2410

Numer punktu	współrzędna X	współrzędna Y	Numer punktu	współrzędna X	współrzędna Y
141	537513,7810	498811,8410	181	537736,5050	500109,2620
142	537530,1680	498850,5530	182	537731,1600	500113,8910
143	537536,2840	498863,1230	183	537755,8290	500225,8380
144	537548,7380	498888,7250	184	537756,8790	500230,9610
145	537554,5950	498915,4580	185	537791,7480	500273,1520
146	537570,3830	498996,8670	186	537828,9100	500318,0290
147	537613,0330	499216,2590	187	537849,4830	500333,6440
148	537615,5130	499230,4000	188	537889,7820	500364,0320
149	537639,9880	499217,1320	189	537890,9010	500364,8770
150	537664,8120	499211,7620	190	537899,4590	500367,2780
151	537697,9860	499200,6730	191	537966,8370	500386,3680
152	537814,4290	499171,8740	192	537987,4180	500392,0860
153	537820,3270	499175,1450	193	538016,8270	500400,4310
154	537857,9180	499165,3140	194	538018,6060	500400,9380
155	537861,0840	499160,8900	195	538042,5000	500407,7460
156	537951,2010	499138,0090	196	538047,5100	500408,3930
157	537956,9330	499136,3850	197	538059,9080	500409,9940
158	537972,7360	499232,5850	198	538100,0960	500415,3080
159	537916,7610	499304,5460	199	538146,4030	500421,4490
160	537854,4050	499427,5000	200	538195,1580	500427,9430
161	537800,9540	499596,8940	201	538233,2960	500705,9100
162	537799,9710	499636,2520	202	538234,3460	500719,5960
163	537799,0750	499673,1640	203	538219,2930	500729,8210
164	537800,3240	499679,0670	204	538320,3840	501130,0440
165	537806,6950	499709,3630	205	538330,6620	501129,9020
166	537816,6770	499756,9230	206	538357,0730	501129,3290
167	537827,1810	499807,4890	207	538406,3550	501128,3790
168	537836,5730	499852,1530	208	538470,0000	501127,0970
169	537847,2720	499886,1520	209	538505,1240	501126,3700
170	537857,5690	499919,3690	210	538539,9760	501125,6420
171	537866,0030	499946,7890	211	538605,7270	501124,8230
172	537892,1700	500031,9490	212	538640,2110	501118,9780
173	537894,3080	500054,8730	213	538723,1400	501106,0620
174	537893,7690	500062,9860	214	538788,2150	501096,0110
175	537884,0220	500064,5790	215	538809,8850	501092,6230
176	537842,7080	500072,6020	216	538934,9550	501043,9030
177	537817,4160	500077,4120	217	538938,6410	501042,4870
178	537791,3610	500082,4360	218	539030,3290	501006,8500
179	537788,5780	500082,9730	219	539102,3560	500978,7310
180	537757,1280	500091,9610	220	539110,0700	500975,7900

Numer punktu	współrzędna X	współrzędna Y	Numer punktu	współrzędna X	współrzędna Y
221	539138,3330	500965,0050	261	539344,3710	500094,0440
222	539148,4190	500963,4180	262	539328,6550	499871,2920
223	539245,8690	500948,0690	263	539193,4750	499757,5670
224	539262,2240	500945,5310	264	539146,2400	499592,2630
225	539306,9700	500941,7730	265	539141,9410	499577,2180
226	539374,5320	500936,1970	266	539141,1490	499574,4460
227	539429,3570	500931,7430	267	539085,3500	499425,2150
228	539448,6520	500927,5600	268	539049,3980	499348,4230
229	539483,5600	500920,0560	269	539061,9290	499287,9170
230	539485,2690	500919,0690	270	539037,5450	499254,8080
231	539520,4820	500899,0020	271	538959,5020	499274,2070
232	539551,4550	500881,4580	272	538958,9300	499269,0870
233	539606,7710	500849,9880	273	538956,8910	499156,6460
234	539628,6430	500838,5980	274	538956,3170	499134,6230
235	539652,5660	500826,0030	275	538947,5460	499132,9970
236	539699,2500	500801,5810	276	538933,2590	499131,6610
237	539726,7280	500787,1240	277	538910,7500	499128,1470
238	539758,5810	500770,4780	278	538905,7040	498887,6890
239	539705,1930	500571,1070	279	538859,8100	498887,8830
240	539688,3600	500573,6400	280	538741,4760	498887,0620
241	539674,3550	500579,9770	281	538588,7440	498887,9760
242	539644,2950	500593,7460	282	538508,6720	498887,7950
243	539600,0920	500614,0740	283	538465,5760	498887,2360
244	539575,9760	500625,1110	284	538422,6130	498895,6850
245	539493,9960	500662,5950	285	538400,9570	498900,5270
246	539462,0240	500677,2400	286	538396,4110	498885,3620
247	539431,4190	500691,2290	287	538383,3580	498839,1110
248	539428,7540	500692,5420	288	538381,3030	498831,9780
249	539393,7050	500709,0530	289	538381,4100	498809,4050
250	539324,0170	500741,8570	290	538382,6130	498794,8470
251	539310,7630	500747,9780	291	538384,2150	498746,5980
252	539248,3980	500707,5590	292	538414,6980	498644,6420
253	539236,2770	500699,6780	293	538417,8840	498620,2020
254	539219,5350	500673,8570	294	538418,4750	498614,3130
255	539186,6050	500638,0100	295	538426,1820	498534,0860
256	539185,7640	500632,4430	296	538445,6660	498515,5560
257	539138,7910	500582,0290	297	538446,8320	498514,4530
258	539168,7190	500516,7310	298	538457,3180	498505,7500
259	539199,6790	500449,1820	299	538534,3740	498463,1060
260	539283,4960	500275,3740	300	538615,2350	498418,3570

Numer punktu	współrzędna X	współrzędna Y	Numer punktu	współrzędna X	współrzędna Y
301	538688,3250	498372,0030	341	538789,8300	496783,1770
302	538731,2360	498344,7630	342	538833,2100	496784,7410
303	538707,0490	498233,7050	343	538861,9480	496785,7460
304	538685,1240	498241,9840	344	538886,3960	496786,6060
305	538680,3630	498241,2790	345	538914,3850	496787,6050
306	538676,1690	498237,6880	346	538942,2370	496788,6040
307	538533,0900	498133,5940	347	538991,2690	496790,3260
308	538528,6870	498130,5570	348	539024,3660	496791,4770
309	538467,6750	498086,2670	349	539044,8540	496793,4190
310	538273,2340	497947,6420	350	539078,3450	496796,4640
311	538266,8680	497943,0330	351	539102,1600	496798,6110
312	538265,6320	497909,3300	352	539109,4530	496799,2680
313	538284,5310	497904,9170	353	539142,3090	496804,9780
314	538306,1990	497833,3610	354	539169,3150	496809,6410
315	538321,2750	497795,1130	355	539206,4560	496816,1630
316	538334,4590	497754,9610	356	539272,9840	496827,7020
317	538350,5300	497711,3840	357	539321,1440	496836,0920
318	538374,0750	497652,7420	358	539325,5640	496837,1280
319	538430,2500	497514,6230	359	539385,3930	496851,5060
320	538439,2250	497490,4510	360	539391,1040	496852,8860
321	538452,0820	497457,5240	361	539443,6580	496865,5380
322	538471,4700	497408,0800	362	539648,4670	496724,2870
323	538493,7040	497351,9850	363	539757,1020	496650,2120
324	538509,5450	497312,0770	364	539891,9750	496533,2050
325	538512,4620	497304,7600	365	539939,0790	496495,6670
326	538513,5740	497301,9890	366	539942,8540	496492,1390
327	538539,7810	497234,3610	367	539965,9400	496476,3130
328	538533,2280	497192,6090	368	539989,7120	496459,9370
329	538525,8290	497145,7350	369	540019,5180	496438,7170
330	538517,9160	497094,9660	370	540040,1430	496423,9830
331	538513,7630	497068,5790	371	540056,4410	496413,5520
332	538501,6260	496991,6440	372	540086,2960	496394,7790
333	538493,4500	496939,6490	373	540138,2690	496362,0630
334	538492,4730	496933,9440	374	540231,2110	496301,2150
335	538665,5900	496894,9590	375	540232,5130	496300,3360
336	538636,4140	496767,4040	376	540250,5920	496288,8080
337	538651,3240	496759,7370	377	540305,7890	496253,6740
338	538705,0130	496775,7270	378	540324,8970	496241,3760
339	538722,0030	496780,7530	379	540370,3700	496212,3900
340	538750,0600	496781,7520	380	540372,6990	496210,8530

Numer punktu	współrzędna X	współrzędna Y	Numer punktu	współrzędna X	współrzędna Y
381	540391,1210	496199,1050	421	541175,6890	495561,2900
382	540419,8850	496180,7700	422	541195,5050	495567,3130
383	540463,7210	496152,2170	423	541212,1850	495572,3820
384	540483,4480	496139,3680	424	541230,0180	495533,9440
385	540486,2560	496137,5010	425	541282,2220	495483,7840
386	540507,5580	496123,6650	426	541309,8110	495451,9890
387	540529,8190	496109,1690	427	541319,8560	495440,3970
388	540550,3670	496095,7710	428	541329,1980	495431,4670
389	540553,3120	496093,9050	429	541347,3310	495414,2720
390	540596,8760	496065,5730	430	541390,5340	495373,2670
391	540643,0440	496035,2620	431	541410,3840	495354,4180
392	540686,1300	496007,1500	432	541428,2960	495339,2230
393	540687,6370	496006,1610	433	541472,2190	495301,8950
394	540688,7330	496005,3920	434	541497,5530	495279,3110
395	540754,0510	495966,4550	435	541515,4040	495263,3370
396	540841,5550	495914,2470	436	541524,7420	495254,9650
397	540877,2960	495892,9700	437	541550,0530	495227,0440
398	540879,8290	495891,4340	438	541579,8160	495188,3740
399	540921,3230	495866,6460	439	541610,0630	495148,9300
400	540923,7190	495865,2210	440	541655,8990	495103,2790
401	540961,9270	495842,4080	441	541714,2130	495045,0440
402	540970,6900	495837,2540	442	541725,2410	495034,0300
403	540990,9590	495825,0790	443	541741,0450	494946,0920
404	541008,3500	495814,7710	444	541742,9500	494946,4420
405	541013,4860	495811,7000	445	541775,1340	494960,1700
406	541021,7080	495806,0970	446	541778,0540	494961,4180
407	541047,7230	495791,1900	447	541831,3670	494982,7750
408	541064,4970	495781,4330	448	541833,2690	494983,4590
409	541078,2250	495769,2040	449	541879,8500	495002,9810
410	541098,1740	495738,2330	450	541981,9340	495002,6250
411	541098,7050	495736,7070	451	541989,4660	495014,3660
412	541116,7420	495684,9000	452	541991,6560	495013,2720
413	541119,0450	495678,3580	453	542011,5030	495002,4590
414	541142,3960	495631,7370	454	542085,1070	494962,3600
415	541151,5970	495606,9050	455	542100,6340	494986,8760
416	541158,2560	495576,3800	456	542103,9980	494984,5390
417	541165,7760	495581,5580	457	542140,3910	494960,2740
418	541167,1120	495576,5650	458	542207,0610	494925,4820
419	541168,2360	495572,5710	459	542217,7050	494908,0030
420	541173,0660	495565,2720	460	542239,9490	494896,7400

Numer punktu	współrzędna X	współrzędna Y	Numer punktu	współrzędna X	współrzędna Y
461	542285,4630	494873,7770	501	543227,5600	494410,2230
462	542304,4930	494863,8210	502	543230,0240	494409,0210
463	542323,3850	494854,0860	503	543259,4560	494394,6000
464	542343,9160	494843,9200	504	543285,4650	494381,9290
465	542348,5030	494841,5130	505	543311,7450	494369,5940
466	542364,1100	494833,4180	506	543338,3670	494357,0390
467	542379,5110	494825,4330	507	543352,0540	494350,5980
468	542406,6870	494811,3210	508	543363,9620	494345,0320
469	542427,9080	494800,2720	509	543392,2940	494331,7140
470	542438,7230	494794,6940	510	543415,9740	494320,5800
471	542453,0940	494787,7010	511	543443,7590	494307,5910
472	542468,4910	494780,2720	512	543472,7080	494293,9460
473	542497,3010	494766,3970	513	543495,1550	494283,4690
474	542556,5630	494737,8840	514	543518,9870	494272,2330
475	542559,5060	494736,3530	515	543519,9300	494271,7880
476	542616,4430	494708,9330	516	543549,6110	494260,2630
477	542648,1980	494693,4160	517	543552,9630	494258,9580
478	542652,3050	494691,3390	518	543566,4290	494254,4060
479	542675,7100	494679,9760	519	543585,4620	494252,4620
480	542703,3530	494667,2050	520	543623,4990	494251,6860
481	542731,9550	494653,7750	521	543654,5030	494252,5160
482	542736,0010	494650,9180	522	543665,6080	494252,9480
483	542759,2740	494639,1100	523	543677,3850	494254,4980
484	542787,4030	494625,3430	524	543708,6270	494259,2220
485	542801,8440	494618,2400	525	543720,9630	494259,2200
486	542817,3120	494610,7010	526	543848,2040	494259,6820
487	542843,3190	494598,0270	527	543880,5180	494258,7460
488	542874,2540	494582,9500	528	543888,0480	494255,0330
489	542916,6190	494562,1900	529	543928,9570	494230,3760
490	542955,0150	494543,3980	530	543887,3390	494189,1940
491	542982,1870	494530,1790	531	543757,9060	494151,2370
492	543009,7700	494516,6300	532	543731,1370	494149,4430
493	543067,1250	494488,6630	533	543609,8280	493986,3470
494	543101,0730	494472,0560	534	543571,2910	493935,4100
495	543122,0170	494461,7860	535	543536,2240	493885,0590
496	543149,3270	494448,4590	536	543541,6360	493881,8820
497	543156,2400	494445,0720	537	543643,6590	493821,7330
498	543171,6400	494437,5340	538	543699,7130	493788,0900
499	543175,4730	494435,6770	539	543747,3920	493768,8300
500	543201,9620	494422,6750	540	543841,1150	493730,5190



Numer punktu	współrzędna X	współrzędna Y	Numer punktu	współrzędna X	współrzędna Y
541	543895,9170	493707,5420	581	546267,2810	492165,1470
542	543897,3410	493707,1850	582	546355,2500	492371,5750
543	543960,1340	493691,4330	583	546432,7210	492319,1480
544	543961,5460	493691,0630	584	546508,4840	492267,2620
545	544031,8730	493672,6120	585	546620,9630	492190,3690
546	544130,7950	493647,8080	586	546661,0400	492163,1690
547	544280,7830	493591,5490	587	546754,5800	492099,3340
548	544292,5200	493582,5360	588	546824,0880	492053,3990
549	544383,0520	493513,2920	589	546853,5200	492034,4400
550	544431,8540	493476,0330	590	546900,9990	492003,5310
551	544453,1480	493457,9880	591	546922,6100	491989,7250
552	544457,0670	493454,2420	592	546961,5810	491964,4080
553	544474,7900	493439,1670	593	546994,4480	491942,8130
554	544705,9460	493243,2040	594	546995,4980	491942,1230
555	544844,8010	493123,9200	595	547085,0940	491883,1830
556	544934,2110	492984,9510	596	547089,6890	491880,4460
557	544997,6950	492886,1150	597	547228,3650	491789,9170
558	545022,2400	492848,5300	598	547233,7160	491786,5210
559	545028,8570	492848,0340	599	547425,4090	491664,8110
560	545186,1080	492836,3490	600	547216,0590	491301,0620
561	545846,3700	492456,4520	601	547214,3070	491106,2170
562	545951,6640	492388,0410	602	547351,3250	491084,3990
563	545949,5100	492385,0180	603	547369,1280	491084,1250
564	545889,4030	492301,1680	604	547704,4010	491034,6410
565	545857,7380	492245,4950	605	547996,3490	490889,4580
566	545876,3080	492111,0160	606	548003,3550	490884,4110
567	545876,5250	492109,4460	607	548008,0910	490881,2320
568	545876,9550	492107,2260	608	548059,6580	490845,7040
569	545896,7050	491999,7650	609	548063,1920	490843,6040
570	545898,1390	491992,2170	610	548139,0290	490798,5480
571	545924,8660	491970,4470	611	548301,9830	490699,5000
572	545959,7790	491941,0810	612	548333,2690	490680,6790
573	546040,7320	491873,7790	613	548361,1910	490664,1600
574	546050,6850	491866,7550	614	548388,9140	490647,0840
575	546047,3170	491862,2760	615	548402,7080	490638,4340
576	546042,1590	491837,7630	616	548418,0100	490629,0210
577	546160,0350	491986,0960	617	548433,0340	490620,1610
578	546213,9020	492055,2540	618	548446,0040	490612,1700
579	546215,3520	492057,1160	619	548461,7170	490602,6490
580	546234,8280	492088,9910	620	548476,4020	490593,5640

Numer punktu	współrzędna X	współrzędna Y	Numer punktu	współrzędna X	współrzędna Y
621	548490,7450	490584,6970	661	549141,0010	490176,7780
622	548506,3190	490575,3980	662	549150,4750	490170,7560
623	548519,7710	490566,9670	663	549159,8100	490164,8440
624	548533,2220	490558,5360	664	549179,9290	490151,5890
625	548543,5150	490552,2990	665	549196,2020	490140,8530
626	548551,3380	490547,4830	666	549214,1960	490128,6890
627	548566,5030	490538,1800	667	549233,2840	490116,2020
628	548582,3570	490528,2160	668	549253,8860	490102,3950
629	548596,5610	490519,5710	669	549289,4590	490078,5080
630	548613,6490	490509,0630	670	549309,5090	490065,3630
631	548636,9830	490494,5030	671	549327,4970	490053,7550
632	548658,8050	490481,1510	672	549347,1380	490040,6070
633	548673,0140	490472,0610	673	549367,1870	490027,5740
634	548686,6730	490463,4110	674	549388,8980	490012,1110
635	548704,9260	490452,2480	675	549408,7470	489998,6320
636	548719,8180	490443,0540	676	549428,6630	489985,2640
637	548734,3000	490433,9670	677	549448,2410	489971,6710
638	548751,3870	490423,5710	678	549470,2180	489956,8780
639	548781,9980	490404,4120	679	549489,9260	489943,9540
640	548798,7450	490393,9020	680	549512,9390	489927,9480
641	548807,1160	490388,8700	681	549522,3460	489921,8150
642	548824,3460	490377,8080	682	549531,8300	489914,7930
643	548840,8160	490367,7400	683	549541,7170	489908,4430
644	548856,8760	490357,7800	684	549551,8120	489901,7600
645	548872,4590	490347,8140	685	549562,8070	489893,7530
646	548873,1730	490347,3800	686	549574,4860	489885,6410
647	548890,4380	490336,8720	687	549582,5900	489880,1620
648	548933,7460	490309,9450	688	549595,3620	489871,8390
649	548951,7260	490299,0020	689	549618,0290	489856,3870
650	548970,1880	490287,6200	690	549627,0360	489849,3600
651	548988,2440	490275,9000	691	549637,8240	489841,6840
652	549005,9530	490264,7330	692	549648,9540	489833,7890
653	549022,2940	490253,9980	693	549660,6320	489825,7890
654	549042,6160	490240,7440	694	549670,5210	489819,2160
655	549046,7360	490238,0040	695	549705,1950	489796,9900
656	549063,7600	490227,2750	696	549729,3090	489780,2190
657	549078,9380	490216,8620	697	549743,5990	489770,2430
658	549094,7910	490207,2340	698	549744,5810	489769,7170
659	549114,6350	490194,0860	699	549777,6190	489752,0150
660	549122,6640	490189,2730	700	549788,0410	489746,7820

Numer punktu	współrzędna X	współrzędna Y	Numer punktu	współrzędna X	współrzędna Y
701	549790,6730	489746,1840	741	551580,3750	488564,1610
702	549813,8190	489740,9260	742	551589,6250	488547,4660
703	549821,0650	489739,4420	743	551599,2940	488529,8850
704	549849,7640	489734,8380	744	551608,7520	488512,8590
705	549851,7900	489740,0480	745	551619,1870	488493,7290
706	549913,5980	489723,2500	746	551629,1350	488475,4850
707	550060,8740	489677,2560	747	551639,9190	488455,6920
708	550116,0260	489344,6490	748	551651,1200	488435,1250
709	550156,8690	489226,0750	749	551662,5320	488414,0040
710	550209,2860	489103,2830	750	551675,4720	488390,3420
711	550225,1670	489010,9230	751	551688,9590	488366,5740
712	550272,6420	488804,2330	752	551701,5520	488343,4640
713	550324,7930	488581,0220	753	551720,3540	488307,4080
714	550342,5970	488541,2810	754	551740,3510	488300,6110
715	550358,8430	488527,3230	755	551761,1710	488293,4900
716	550375,4340	488513,0360	756	551778,6890	488282,3300
717	550387,6880	488502,4850	757	551879,8990	488274,9400
718	550392,3640	488498,9750	758	552001,5500	488212,1640
719	550408,9240	488487,6890	759	552021,5640	488197,3620
720	550422,6400	488480,9350	760	552048,3080	488178,5170
721	550431,1790	488475,3210	761	552092,9570	488150,8520
722	550434,8000	488472,9410	762	552110,1860	488141,3590
723	550437,8520	488470,9470	763	552134,0590	488123,0400
724	550443,0260	488467,5650	764	552140,0340	488119,4330
725	550491,2680	488436,0420	765	552144,2120	488118,0320
726	550296,0000	488292,3780	766	552153,9260	488115,7990
727	550453,6040	488215,0290	767	552179,1970	488113,8410
728	550602,5090	488128,0330	768	552184,2170	488116,6740
729	550788,5160	488017,1800	769	552202,2530	488108,3020
730	551021,1150	488219,8530	770	552196,9130	488097,0140
731	551025,2320	488224,2320	771	552217,6590	488071,1000
732	551105,7670	488295,9010	772	552229,7200	488053,4350
733	551156,7350	488341,9380	773	552230,1690	488052,6100
734	551288,8450	488461,2670	774	552247,4670	488020,8170
735	551450,9610	488613,7440	775	552257,8180	488003,5790
736	551451,8650	488612,0850	776	552274,0040	487976,6160
737	551508,6210	488607,1160	777	552319,7830	487900,4800
738	551559,0240	488602,7490	778	552338,5560	487874,2120
739	551560,9710	488599,3220	779	552383,4070	487821,4210
740	551571,1260	488580,8570	780	552404,7780	487801,1850

Numer punktu	współrzędna X	współrzędna Y	Numer punktu	współrzędna X	współrzędna Y
781	552413,3700	487795,3830	821	553100,3390	487421,5040
782	552457,3040	487764,9340	822	553144,1830	487431,7610
783	552508,6570	487787,7200	823	553181,7950	487437,7250
784	552528,4710	487747,1180	824	553193,8960	487442,1920
785	552539,7040	487723,9960	825	553297,0790	487487,8960
786	552551,0060	487700,8740	826	553393,6970	487515,6280
787	552574,5900	487652,4180	827	553439,1700	487185,6190
788	552598,3120	487603,7400	828	553477,8180	486931,7120
789	552613,6630	487572,2100	829	553508,6380	486732,8780
790	552619,3970	487546,4720	830	553509,8110	486725,4400
791	552626,7750	487513,7450	831	553522,2790	486645,6190
792	552640,8180	487451,1750	832	553577,9040	486281,0250
793	552647,2470	487449,9090	833	553583,7150	486255,0670
794	552694,6130	487460,7860	834	553592,6780	486215,4640
795	552697,4240	487455,2250	835	553598,3700	486181,6080
796	552703,1390	487444,1660	836	553491,4780	486173,4450
797	552705,9270	487438,7470	837	553484,8720	486172,9360
798	552708,7830	487433,3280	838	553556,2650	485710,6680
799	552711,5710	487427,9090	839	553567,8800	485420,2540
800	552717,0070	487417,4020	840	553388,1830	485408,1330
801	552721,4650	487408,8870	841	553372,3220	485403,6250
802	552726,5540	487398,9330	842	553200,0170	485317,6990
803	552729,5500	487393,1820	843	553168,9780	485302,2420
804	552732,3370	487387,8740	844	553105,2650	485270,9770
805	552735,0560	487382,5650	845	553013,7700	485226,0700
806	552740,5610	487371,9480	846	552983,0670	485211,0620
807	552743,3490	487366,5290	847	552958,8110	485199,6820
808	552748,5760	487356,3540	848	552938,9720	485190,3510
809	552751,5720	487350,6030	849	552906,5640	485175,1030
810	552754,6310	487345,4090	850	552912,5540	485164,1580
811	552757,4840	487340,3240	851	552931,2230	485129,6620
812	552760,2660	487335,4610	852	552976,0840	485046,8500
813	552763,3970	487329,8230	853	553192,4020	484971,6620
814	552767,7810	487321,9740	854	553191,5870	484964,8690
815	552771,2600	487315,7840	855	553187,8250	484933,6920
816	552773,9030	487311,1420	856	553184,1250	484903,0710
817	552774,0420	487304,4710	857	553178,2950	484854,6340
818	552774,1750	487298,4670	858	553175,8490	484834,3690
819	552778,7260	487300,5180	859	553173,4700	484814,3270
820	553032,6030	487405,0970	860	553170,2350	484810,2890

Numer punktu	współrzędna X	współrzędna Y	Numer punktu	współrzędna X	współrzędna Y
861	553134,5880	484765,7580	901	553511,6580	483441,2660
862	553126,9060	484756,2230	902	553513,4640	483438,5050
863	553117,6750	484744,5590	903	553554,9210	483426,3870
864	553098,8740	484721,1150	904	553574,4510	483420,7050
865	553083,2750	484717,3890	905	553590,3480	483416,0950
866	553047,7190	484708,8900	906	553625,2270	483405,9080
867	553025,9210	484703,7640	907	553653,0480	483397,8690
868	553011,4820	484661,9080	908	553679,3620	483390,1480
869	552992,4690	484607,1030	909	553700,6730	483383,9290
870	552957,6930	484506,4250	910	553723,6290	483377,2830
871	552967,0440	484481,3930	911	553733,1540	483374,4950
872	552978,2950	484451,1540	912	553743,0900	483371,6010
873	552994,3250	484408,2900	913	553757,3430	483367,5300
874	553010,8470	484364,0970	914	553763,5790	483365,7070
875	553020,4810	484338,1780	915	553779,2720	483361,0960
876	553038,5530	484289,6640	916	553797,7090	483355,4020
877	553056,8340	484240,8190	917	553799,8830	483356,4260
878	553081,0920	484175,9140	918	553801,8930	483356,9110
879	553052,4240	484097,8750	919	553810,0350	483358,8720
880	553063,5330	484068,1920	920	553822,8680	483360,6590
881	553081,8180	484019,0130	921	553827,3590	483361,2840
882	553092,0850	483991,5450	922	553838,6360	483365,5130
883	553143,0680	483854,9770	923	553841,7140	483366,6670
884	553151,0850	483833,4900	924	553865,1160	483375,4840
885	553165,3630	483795,0550	925	553872,4080	483377,1210
886	553179,0760	483758,3940	926	553888,2930	483379,9620
887	553192,0180	483723,6150	927	553901,5180	483382,4420
888	553204,0430	483691,4950	928	553911,2660	483384,2160
889	553206,2230	483685,6250	929	553911,6360	483387,8900
890	553207,9810	483680,9730	930	553916,1370	483388,6060
891	553300,6030	483620,2470	931	553932,5900	483389,4520
892	553312,6110	483612,3740	932	553950,7650	483389,6500
893	553326,8360	483604,4090	933	553952,5340	483389,6690
894	553331,9900	483601,5050	934	553993,3380	483393,7840
895	553333,2270	483600,8080	935	554010,7960	483390,1930
896	553372,4460	483574,4310	936	554033,3040	483386,9920
897	553411,3780	483549,2740	937	554012,5400	483186,4860
898	553444,8090	483527,6160	938	554009,6680	483161,6570
899	553466,6840	483513,3960	939	554008,6720	483152,7490
900	553476,7630	483497,2690	940	554002,3690	483098,0800

Numer punktu	współrzędna X	współrzędna Y	Numer punktu	współrzędna X	współrzędna Y
941	554002,2070	483096,5720	981	554904,8540	481427,4850
942	553996,8510	483046,5320	982	554912,8230	481423,6810
943	553994,7920	483028,6060	983	554948,3410	481406,7270
944	553992,7960	483011,2360	984	554952,1890	481404,8790
945	554451,7790	483037,8350	985	554952,5620	481401,9920
946	554464,0010	482895,5170	986	554953,7500	481393,4420
947	554465,7290	482875,0740	987	554955,0070	481384,8930
948	554467,6170	482852,5210	988	554956,9110	481373,4600
949	554478,4160	482721,6410	989	554958,7470	481361,9160
950	554492,4480	482551,5420	990	554958,8740	481361,1550
951	554505,4960	482383,9890	991	554960,7240	481350,0390
952	554505,9670	482377,3390	992	554962,7700	481338,0510
953	554506,0630	482375,9890	993	554964,8930	481325,3980
954	554504,1660	482362,0680	994	554967,0820	481312,8560
955	554503,1150	482321,0220	995	554969,3500	481299,3140
956	554502,0340	482282,6440	996	554971,6190	481285,7720
957	554484,6700	481842,4190	997	554973,5270	481274,0060
958	554486,7290	481829,2080	998	554975,3660	481262,2390
959	554525,1760	481825,0720	999	554977,2690	481250,8060
960	554576,9630	481819,5260	1000	554979,3260	481237,9290
961	554624,0990	481814,4850	1001	554979,6960	481235,3750
962	554714,0610	481804,8020	1002	554985,8330	481224,2120
963	554789,3140	481796,7380	1003	554991,9020	481213,1590
964	554783,2910	481698,8110	1004	555003,2020	481192,4890
965	554777,9950	481630,9470	1005	555008,6640	481180,6510
966	554777,7840	481628,2470	1006	555011,2560	481174,8970
967	554791,5710	481518,5300	1007	555012,5600	481168,2390
968	554834,3800	481528,0110	1008	555015,3810	481154,2590
969	554842,3940	481507,8610	1009	555017,6290	481142,6070
970	554846,0430	481499,2270	1010	555020,2360	481129,4030
971	554848,8510	481492,4750	1011	555023,1150	481116,3130
972	554851,2350	481486,9410	1012	555025,8680	481102,2200
973	554852,5680	481483,8420	1013	555027,0440	481094,7830
974	554855,6530	481476,7590	1014	555027,3260	481087,8910
975	554858,1090	481471,0040	1015	555028,0510	481068,9380
976	554861,7560	481462,4810	1016	555028,0960	481067,7720
977	554867,6500	481448,6460	1017	555026,9550	481053,5250
978	554871,2970	481440,2350	1018	555026,1260	481048,1780
979	554875,2840	481431,9390	1019	555021,9010	481034,7870
980	554882,4650	481425,2350	1020	555016,4760	481018,7130

Numer punktu	współrzędna X	współrzędna Y	Numer punktu	współrzędna X	współrzędna Y
1021	555012,8320	481008,3310	1061	555296,0160	480398,0800
1022	555012,0120	481002,2050	1062	555304,2660	480375,4870
1023	555011,0020	480994,6320	1063	555312,8550	480353,0080
1024	555011,8440	480986,5240	1064	555322,0090	480328,9790
1025	555012,2170	480983,7480	1065	555331,3050	480304,5070
1026	555019,9340	480959,5910	1066	555336,0940	480291,8830
1027	555023,2370	480945,2820	1067	555340,8820	480279,2590
1028	555024,3140	480940,6240	1068	555352,2930	480249,0280
1029	555024,0130	480936,9510	1069	555359,9720	480228,5410
1030	555022,5540	480920,5870	1070	555374,4860	480189,7820
1031	555020,9150	480901,9980	1071	555390,1280	480147,9210
1032	555019,4140	480883,2990	1072	555399,3600	480123,1150
1033	555018,1830	480864,9370	1073	555427,9450	480048,5940
1034	555017,6060	480855,3670	1074	555434,6320	480031,3210
1035	555017,0310	480845,5740	1075	555446,7930	480013,5530
1036	555015,2990	480823,0920	1076	555449,1560	480010,1320
1037	555014,5930	480812,7420	1077	555455,4260	479999,5270
1038	555057,2660	480810,4360	1078	555458,4210	479994,5560
1039	555182,5920	480799,8200	1079	555470,2590	479975,1160
1040	555190,4090	480766,8790	1080	555480,9130	479957,6650
1041	555204,6600	480708,4340	1081	555492,4020	479938,8890
1042	555205,6700	480703,6630	1082	555497,8340	479929,9430
1043	555206,9000	480697,5600	1083	555503,2650	479921,1070
1044	555208,9230	480687,7970	1084	555506,5370	479915,8060
1045	555212,1950	480670,1520	1085	555512,5250	479906,0870
1046	555216,4880	480652,8520	1086	555517,4670	479898,1360
1047	555219,9450	480637,1000	1087	555522,3410	479890,1840
1048	555224,2620	480617,6870	1088	555528,3970	479880,4650
1049	555228,0720	480600,8260	1089	555541,4140	479859,5940
1050	555232,2230	480584,0810	1090	555544,5470	479854,5130
1051	555238,5920	480564,5800	1091	555562,4220	479833,2510
1052	555244,7440	480546,0770	1092	555572,0320	479823,5730
1053	555250,9680	480527,3530	1093	555590,9790	479804,2140
1054	555257,9580	480507,3030	1094	555615,5300	479785,0280
1055	555265,5130	480485,5910	1095	555624,9570	479779,5740
1056	555272,9270	480464,3230	1096	555634,1770	479774,2280
1057	555280,2700	480443,2760	1097	555638,6430	479772,1660
1058	555285,0030	480429,5400	1098	555653,9640	479765,3320
1059	555286,9090	480424,1120	1099	555672,7900	479756,8690
1060	555288,3200	480420,1240	1100	555692,3030	479748,0810

Numer punktu	współrzędna X	współrzędna Y	Numer punktu	współrzędna X	współrzędna Y
1101	555708,4890	479737,2530	1141	556294,0700	479050,0650
1102	555725,3590	479720,3180	1142	556309,2020	479036,0020
1103	555761,0770	479680,7970	1143	556341,4780	479005,4540
1104	555793,5260	479652,4710	1144	556359,4450	478982,6390
1105	555800,4970	479646,5450	1145	556374,1520	478964,0130
1106	555823,9200	479630,5730	1146	556384,7650	478950,5670
1107	555847,2030	479614,8220	1147	556388,3720	478946,0480
1108	555859,3460	479604,9500	1148	556400,4400	478930,9500
1109	555860,3530	479603,9160	1149	556412,7640	478917,4130
1110	555866,9540	479597,1400	1150	556419,4700	478910,9280
1111	555876,5670	479587,3510	1151	556426,6610	478903,8930
1112	555886,1120	479577,4510	1152	556440,2120	478890,7020
1113	555912,0590	479549,8310	1153	556453,1400	478878,1720
1114	555918,9780	479542,5690	1154	556461,7130	478869,8180
1115	555925,4150	479535,5250	1155	556479,3450	478852,5600
1116	555934,4100	479525,9520	1156	556490,2680	478842,0090
1117	555943,8200	479515,9380	1157	556503,4040	478829,2590
1118	555960,8420	479497,7820	1158	556530,3000	478802,9870
1119	555973,2980	479484,4670	1159	556565,4240	478768,8030
1120	555985,4780	479471,3710	1160	556574,6190	478759,9010
1121	555999,6620	479456,4070	1161	556596,9520	478738,1370
1122	556013,7770	479441,4430	1162	556627,9280	478708,0210
1123	556042,4220	479411,1850	1163	556651,5740	478685,0490
1124	556061,5890	479390,8290	1164	556660,0100	478676,8050
1125	556032,5800	479350,4680	1165	556657,4090	478671,1040
1126	556021,1380	479334,5480	1166	556646,1350	478646,3990
1127	556018,1760	479330,4000	1167	556625,0550	478600,3420
1128	556008,1180	479316,4740	1168	556584,8860	478495,2400
1129	556043,2540	479283,0880	1169	556582,2270	478488,6490
1130	556060,0440	479267,4860	1170	556542,4610	478396,0070
1131	556076,2810	479252,3240	1171	556486,3550	478267,0380
1132	556092,3800	479237,3820	1172	556437,1620	478155,2740
1133	556124,8530	479207,2800	1173	556421,6140	478139,5280
1134	556141,8510	479191,4590	1174	556415,1560	478142,1240
1135	556158,6410	479175,8580	1175	556402,7210	478147,2090
1136	556184,8970	479151,4680	1176	556394,6840	478150,4540
1137	556204,5880	479133,2310	1177	556387,0580	478153,5920
1138	556224,9710	479114,3350	1178	556381,2180	478155,9720
1139	556252,2650	479088,9570	1179	556379,6380	478156,6210
1140	556279,4890	479063,6890	1180	556372,2190	478159,5400



Numer punktu	współrzędna X	współrzędna Y	Numer punktu	współrzędna X	współrzędna Y
1181	556368,5100	478161,0540	1221	555992,2770	478324,2660
1182	556364,8000	478162,5690	1222	555983,8240	478327,9510
1183	556357,1050	478165,7060	1223	555966,9880	478335,3230
1184	556341,5800	478171,9800	1224	555949,4680	478342,6870
1185	556333,6110	478175,2250	1225	555914,8370	478357,6430
1186	556326,8770	478178,0400	1226	555881,0870	478373,2760
1187	556319,4580	478181,0700	1227	555863,2820	478381,6380
1188	556315,6110	478182,5830	1228	555845,2730	478389,9980
1189	556311,0090	478184,4210	1229	555828,0880	478398,0340
1190	556305,9940	478186,4770	1230	555810,8360	478405,9570
1191	556298,0240	478189,7230	1231	555776,4660	478422,0290
1192	556284,0730	478195,9030	1232	555757,6330	478430,7130
1193	556277,4050	478198,9410	1233	555738,4550	478439,6170
1194	556269,4330	478202,5200	1234	555718,0400	478449,1730
1195	556255,5480	478208,8130	1235	555689,3080	478462,5280
1196	556242,4200	478214,7800	1236	555673,5660	478469,9140
1197	556235,2720	478217,9240	1237	555658,5640	478476,1060
1198	556228,8800	478220,8540	1238	555656,2550	478477,0590
1199	556214,7900	478227,1440	1239	555650,8970	478479,2230
1200	556201,1120	478233,3280	1240	555638,2930	478481,3050
1201	556190,9410	478237,8830	1241	555622,5370	478483,9090
1202	556181,6610	478242,1150	1242	555617,7510	478483,8550
1203	556171,7640	478246,5620	1243	555713,6160	478696,8860
1204	556161,8670	478251,0090	1244	555714,3490	478698,5620
1205	556155,4740	478253,9400	1245	555740,7480	478757,9520
1206	556148,2590	478257,0830	1246	555619,8160	478998,3780
1207	556135,2710	478262,7180	1247	555528,7120	479034,4290
1208	556132,4540	478263,9100	1248	555510,0200	479043,0050
1209	556129,4990	478265,2110	1249	555473,5590	479057,5580
1210	556096,1710	478279,6240	1250	555445,9860	478992,5220
1211	556089,5070	478282,4400	1251	555361,0990	478840,5470
1212	556083,5290	478284,9300	1252	555285,7960	478694,0490
1213	556076,0410	478288,0700	1253	555274,8430	478654,3440
1214	556069,3760	478290,8860	1254	555217,3390	478548,9190
1215	556057,6950	478295,8690	1255	555158,4660	478550,2890
1216	556046,1520	478300,7430	1256	555055,7800	478577,6720
1217	556032,0670	478306,7000	1257	554931,1880	478636,5450
1218	556026,5000	478309,1950	1258	554835,3480	478706,3710
1219	556019,6280	478312,2310	1259	554761,4140	478770,7210
1220	556003,8900	478319,1700	1260	554712,1250	478817,2720

Numer punktu	współrzędna X	współrzędna Y	Numer punktu	współrzędna X	współrzędna Y
1261	554629,9760	478887,0980	1301	554160,0210	480705,6920
1262	554350,6710	479289,6260	1302	554153,6060	480711,0710
1263	554241,1390	479385,4660	1303	554141,5970	480721,7260
1264	554165,8370	479471,7220	1304	554130,2790	480731,7220
1265	554103,0630	479561,9550	1305	554109,9910	480749,5160
1266	554272,5380	479829,9710	1306	554091,3610	480765,7710
1267	554275,2250	479834,2260	1307	554079,0180	480775,7550
1268	554276,9010	479837,2470	1308	554069,2960	480783,5450
1269	554453,0690	480076,1150	1309	554048,8260	480799,3350
1270	554597,6320	480272,1280	1310	554032,9600	480812,7290
1271	554597,1080	480288,6920	1311	554025,6020	480816,8740
1272	554566,9180	480336,3990	1312	554013,1580	480823,6330
1273	554555,5780	480354,4010	1313	554001,1940	480830,2860
1274	554543,9680	480372,1770	1314	553995,8310	480833,2300
1275	554532,0150	480390,0600	1315	553991,1350	480837,7380
1276	554519,6570	480407,4950	1316	553968,8970	480858,9580
1277	554506,5590	480423,8090	1317	553966,5490	480861,1570
1278	554492,0330	480439,5510	1318	553962,4460	480862,8930
1279	554478,3360	480454,4130	1319	553959,8890	480863,9760
1280	554461,6050	480465,5720	1320	553937,3700	480873,4050
1281	554444,9400	480476,8430	1321	553925,1810	480881,8350
1282	554431,7880	480485,7060	1322	553906,8590	480894,9800
1283	554416,5700	480495,9920	1323	553897,1430	480902,3250
1284	554401,0790	480506,2750	1324	553888,4600	480908,9030
1285	554385,9320	480516,3400	1325	553879,0190	480916,0290
1286	554371,0590	480526,2960	1326	553859,8630	480930,4990
1287	554356,6690	480535,9240	1327	553850,8060	480933,7370
1288	554342,4860	480545,3320	1328	553852,6700	480938,3170
1289	554328,5090	480554,6310	1329	553843,1660	480944,9970
1290	554314,8750	480563,8230	1330	553828,0510	480958,6220
1291	554326,5300	480579,2970	1331	553814,3870	480970,8170
1292	554348,1000	480606,7780	1332	553806,3790	480978,1810
1293	554350,5260	480609,9180	1333	553800,0260	480984,2280
1294	554337,5310	480618,1540	1334	553791,9470	480991,9240
1295	554336,5540	480618,7730	1335	553781,7950	481001,6000
1296	554275,0360	480631,7770	1336	553766,6720	481016,0040
1297	554222,9510	480657,2280	1337	553754,2430	481027,7680
1298	554209,2050	480663,9390	1338	553744,0920	481037,4440
1299	554208,2460	480664,4070	1339	553733,0430	481047,9990
1300	554180,5110	480688,1230	1340	553722,5470	481058,0050

Numer punktu	współrzędna X	współrzędna Y	Numer punktu	współrzędna X	współrzędna Y
1341	553715,4340	481064,8220	1381	553424,0000	481447,7700
1342	553705,1460	481074,4970	1382	553420,9960	481460,1930
1343	553698,5160	481080,8750	1383	553418,9980	481468,0670
1344	553690,9200	481088,1320	1384	553418,1380	481471,7270
1345	553684,6370	481094,0690	1385	553418,0680	481472,7420
1346	553677,0410	481101,3260	1386	553417,1670	481485,7280
1347	553670,1280	481108,5910	1387	553416,8820	481493,1760
1348	553663,1420	481116,2990	1388	553416,1920	481500,1740
1349	553657,6100	481122,3550	1389	553415,3680	481513,1760
1350	553651,0420	481129,2900	1390	553414,1160	481527,9530
1351	553644,9540	481136,1190	1391	553412,6610	481536,0550
1352	553638,5880	481143,3890	1392	553411,3210	481546,2710
1353	553632,8480	481149,6660	1393	553408,9550	481556,5880
1354	553623,0930	481160,6810	1394	553406,2900	481569,2360
1355	553614,1010	481170,7030	1395	553406,0020	481570,6790
1356	553601,8590	481184,1370	1396	553401,7520	481586,6740
1357	553595,3570	481191,4060	1397	553398,4380	481594,0610
1358	553585,1890	481202,6390	1398	553392,6280	481606,8980
1359	553578,7540	481210,0200	1399	553386,5360	481620,5110
1360	553572,7320	481217,0720	1400	553376,5960	481642,5330
1361	553560,7630	481230,6210	1401	553375,1250	481645,8530
1362	553554,8150	481237,2290	1402	553366,7750	481659,7750
1363	553549,0030	481243,8380	1403	553363,5040	481665,3000
1364	553540,0080	481254,0830	1404	553359,5480	481670,9290
1365	553534,1270	481260,8030	1405	553342,5490	481694,8770
1366	553524,5100	481271,7080	1406	553330,7510	481711,7640
1367	553513,0980	481284,3730	1407	553324,7840	481720,1510
1368	553502,0870	481297,8210	1408	553318,1270	481729,1980
1369	553488,9460	481312,3580	1409	553308,0670	481743,3240
1370	553480,6380	481322,2770	1410	553305,9790	481746,8600
1371	553473,7270	481335,7690	1411	553301,0390	481755,0360
1372	553467,9810	481348,9400	1412	553297,2830	481761,2230
1373	553465,1920	481354,1370	1413	553294,3620	481765,9730
1374	553463,0170	481359,3400	1414	553292,0650	481769,8410
1375	553456,0980	481373,6100	1415	553289,3520	481774,3710
1376	553453,9260	481378,5910	1416	553283,8260	481783,5490
1377	553447,0040	481393,0840	1417	553283,2990	481784,4250
1378	553439,9390	481408,2430	1418	553278,4990	481792,2690
1379	553432,9540	481422,2900	1419	553275,7160	481796,9100
1380	553426,9280	481436,1260	1420	553272,6650	481801,1030

Numer punktu	współrzędna X	współrzędna Y	Numer punktu	współrzędna X	współrzędna Y
1421	553258,8320	481816,6340	1461	552691,4240	481861,0520
1422	553254,3600	481819,4770	1462	552689,4480	481873,3750
1423	553246,6250	481827,0670	1463	552686,9630	481888,5830
1424	553235,7070	481838,4030	1464	552684,3300	481904,9020
1425	553220,6400	481854,3660	1465	552681,8410	481920,4440
1426	553211,9640	481864,8100	1466	552679,4990	481935,0980
1427	553194,3260	481861,3120	1467	552676,7910	481951,9720
1428	553185,0510	481859,6550	1468	552674,9600	481963,5180
1429	553152,8700	481853,0820	1469	552673,5670	481972,5110
1430	553114,8940	481845,3360	1470	552670,4890	481992,0500
1431	553095,3260	481841,3450	1471	552669,2460	481999,7100
1432	553078,0080	481837,8230	1472	552666,3890	482017,8050
1433	553041,0540	481830,3100	1473	552663,7530	482034,3470
1434	552995,0970	481821,1450	1474	552661,0430	482051,4430
1435	552980,1630	481818,3160	1475	552659,6530	482060,1020
1436	552948,7310	481811,9750	1476	552658,3350	482068,4280
1437	552911,7740	481804,6860	1477	552656,2760	482082,0850
1438	552893,9100	481801,0480	1478	552654,3690	482094,4080
1439	552875,0230	481797,2870	1479	552652,9010	482103,9560
1440	552858,3160	481794,1070	1480	552650,4040	482120,2760
1441	552846,3840	481791,6440	1481	552648,9330	482130,1580
1442	552825,6550	481787,5310	1482	552647,3160	482140,8160
1443	552809,7000	481784,3580	1483	552645,8520	482150,0300
1444	552795,7920	481781,4300	1484	552644,6760	482157,8020
1445	552783,9280	481778,9680	1485	552643,3540	482166,4620
1446	552782,0200	481778,5030	1486	552641,9580	482175,6770
1447	552765,5890	481775,1030	1487	552640,5630	482184,7810
1448	552746,4990	481771,1190	1488	552638,8130	482195,2150
1449	552730,8150	481768,0610	1489	552637,1340	482205,3170
1450	552714,3850	481764,5500	1490	552635,7440	482213,9760
1451	552707,1590	481762,9160	1491	552634,1380	482223,6340
1452	552705,4030	481773,7950	1492	552632,8240	482231,5150
1453	552704,2360	481780,7890	1493	552629,9010	482249,3880
1454	552701,7550	481795,5520	1494	552627,4960	482263,5960
1455	552700,5880	481802,5460	1495	552624,2880	482282,5780
1456	552699,2570	481811,9840	1496	552621,6640	482298,0070
1457	552696,9860	481826,4160	1497	552619,3820	482313,4400
1458	552695,6690	481834,5200	1498	552615,7770	482337,6440
1459	552694,4980	481841,8470	1499	552612,7650	482357,5180
1460	552692,6700	481853,1700	1500	552611,5150	482359,3950

Numer punktu	współrzędna X	współrzędna Y	Numer punktu	współrzędna X	współrzędna Y
1501	552603,5370	482370,7640	1541	552349,6190	482729,3740
1502	552592,2330	482386,5460	1542	552348,2300	482731,4720
1503	552584,5350	482397,3620	1543	552346,9820	482733,2380
1504	552581,2060	482401,9980	1544	552345,3860	482735,5560
1505	552575,6570	482409,8340	1545	552343,5810	482738,3170
1506	552571,2880	482415,9040	1546	552334,7000	482751,2340
1507	552561,3710	482429,8100	1547	552333,5900	482752,7790
1508	552550,1360	482445,4820	1548	552331,9250	482755,2080
1509	552544,9350	482452,7660	1549	552330,3980	482757,5270
1510	552539,7330	482460,1620	1550	552328,0390	482760,9500
1511	552529,1920	482474,8400	1551	552326,3730	482763,3790
1512	552518,4420	482489,9610	1552	552322,4190	482769,1190
1513	552513,1020	482497,4660	1553	552319,2970	482773,6460
1514	552507,5540	482505,1910	1554	552317,7700	482775,8540
1515	552502,7000	482511,9230	1555	552316,4510	482777,8410
1516	552488,2050	482532,3420	1556	552314,9250	482780,0490
1517	552483,2120	482539,2950	1557	552312,0110	482784,2440
1518	552475,9300	482549,5600	1558	552309,2360	482788,3300
1519	552469,6890	482558,2790	1559	552307,6400	482790,6480
1520	552459,7020	482572,2960	1560	552300,5620	482801,0260
1521	552454,5010	482579,5800	1561	552299,1050	482803,1240
1522	552449,2990	482586,9760	1562	552297,8570	482804,8900
1523	552444,4390	482594,2640	1563	552296,8160	482806,4360
1524	552426,6100	482619,8740	1564	552295,1500	482808,8650
1525	552412,0400	482640,9600	1565	552286,2720	482821,5590
1526	552402,4720	482654,2030	1566	552282,8040	482826,5270
1527	552398,0310	482660,7170	1567	552280,7930	482829,2860
1528	552392,6890	482668,4450	1568	552276,0770	482836,0190
1529	552387,0730	482676,1700	1569	552274,4120	482838,4480
1530	552381,6610	482684,0080	1570	552273,5800	482839,5510
1531	552378,2620	482688,8650	1571	552271,4990	482842,5320
1532	552376,1130	482691,8450	1572	552268,5170	482846,7260
1533	552373,2710	482695,7070	1573	552266,9910	482848,9340
1534	552366,7520	482704,8680	1574	552265,3970	482851,1410
1535	552361,6910	482711,9310	1575	552262,4140	482855,4470
1536	552360,6490	482713,4770	1576	552256,1030	482864,3880
1537	552359,2620	482715,4640	1577	552253,1900	482868,4720
1538	552357,6670	482717,6710	1578	552249,3060	482873,9910
1539	552355,1000	482721,4250	1579	552247,3630	482876,8610
1540	552353,3650	482723,9640	1580	552245,0060	482880,1730

Numer punktu	współrzędna X	współrzędna Y	Numer punktu	współrzędna X	współrzędna Y
1581	552242,9250	482883,1530	1621	552131,9200	483038,2240
1582	552241,3300	482885,3610	1622	552130,5370	483039,7660
1583	552239,1110	482888,4510	1623	552129,3620	483041,0890
1584	552237,4460	482890,8800	1624	552127,8420	483042,7410
1585	552235,2960	482893,9710	1625	552125,0770	483045,8250
1586	552231,1350	482899,8210	1626	552122,5880	483048,5790
1587	552229,4010	482902,3600	1627	552119,9620	483051,4430
1588	552227,7380	482904,5670	1628	552114,1570	483057,8310
1589	552226,4190	482906,5540	1629	552113,0510	483059,0430
1590	552223,2290	482911,0800	1630	552105,1720	483067,7450
1591	552221,7720	482913,1770	1631	552104,0660	483068,9570
1592	552219,2070	482916,7090	1632	552099,6430	483073,8030
1593	552216,7800	482920,1310	1633	552098,0530	483075,5660
1594	552215,3920	482922,2290	1634	552092,0400	483082,2860
1595	552213,7280	482924,5470	1635	552087,9620	483086,8020
1596	552210,7450	482928,8520	1636	552083,7460	483091,4280
1597	552208,0400	482932,7160	1637	552082,2950	483092,9700
1598	552204,5700	482937,7940	1638	552079,6000	483095,9440
1599	552199,3680	482945,3010	1639	552076,6290	483099,1380
1600	552195,9000	482950,2690	1640	552074,4860	483101,5620
1601	552192,9860	482954,4640	1641	552070,1310	483106,4090
1602	552184,0380	482967,3810	1642	552066,4680	483110,4850
1603	552180,9860	482971,6850	1643	552063,7040	483113,4580
1604	552178,4890	482975,3290	1644	552060,7320	483116,7630
1605	552176,6150	482978,0890	1645	552058,3120	483119,5180
1606	552173,7710	482982,1740	1646	552055,6150	483122,6030
1607	552169,0540	482989,0190	1647	552052,8510	483125,5770
1608	552164,1970	482996,0840	1648	552047,4590	483131,6360
1609	552162,1170	482999,0650	1649	552041,9980	483137,8060
1610	552159,7580	483002,4870	1650	552040,6850	483139,2380
1611	552155,0400	483009,3320	1651	552036,6080	483143,6430
1612	552153,1680	483011,9810	1652	552035,5700	483144,9670
1613	552150,1850	483016,2870	1653	552033,9800	483146,7290
1614	552147,5490	483020,1510	1654	552031,2850	483149,7040
1615	552144,9130	483023,9050	1655	552028,5890	483152,6780
1616	552143,1420	483025,8250	1656	552025,9630	483155,5410
1617	552141,4580	483027,6490	1657	552023,2670	483158,6270
1618	552138,8310	483030,6240	1658	552020,5030	483161,6000
1619	552136,0660	483033,7080	1659	552017,9450	483164,4650
1620	552133,3020	483036,6820	1660	552015,3880	483167,3290

Numer punktu	współrzędna X	współrzędna Y	Numer punktu	współrzędna X	współrzędna Y
1661	552012,5550	483170,4130	1701	551733,2960	483340,7420
1662	552007,9220	483175,7020	1702	551716,7500	483355,2480
1663	552004,5360	483179,4470	1703	551699,7910	483370,0840
1664	552001,9100	483182,3110	1704	551691,2430	483377,5560
1665	551999,2150	483185,2850	1705	551683,2470	483384,4780
1666	551996,4500	483188,3700	1706	551648,7790	483414,5880
1667	551992,7170	483192,5560	1707	551631,2040	483429,6400
1668	551991,1270	483194,3190	1708	551614,0430	483444,2510
1669	551985,3210	483200,8190	1709	551596,8810	483458,9730
1670	551980,0000	483206,6570	1710	551579,3080	483473,8030
1671	551974,6080	483212,7170	1711	551577,1700	483475,7820
1672	551971,9140	483215,5800	1712	551566,9680	483484,6830
1673	551969,2180	483218,5540	1713	551557,7300	483492,8160
1674	551966,4540	483221,6380	1714	551544,1500	483504,6850
1675	551960,9950	483227,5860	1715	551517,8170	483527,7630
1676	551958,2300	483230,6710	1716	551515,7450	483529,9660
1677	551955,3290	483233,7540	1717	551505,8700	483540,3160
1678	551954,0140	483235,2970	1718	551498,9650	483547,4730
1679	551951,8040	483237,6090	1719	551471,2840	483575,3190
1680	551949,7310	483239,9230	1720	551464,8610	483582,1470
1681	551944,3390	483245,9820	1721	551459,8210	483587,3210
1682	551942,2650	483248,2960	1722	551452,9150	483594,5890
1683	551940,8830	483249,8380	1723	551445,3190	483602,5170
1684	551939,5700	483251,2700	1724	551443,5000	483600,0510
1685	551938,1880	483252,8120	1725	551435,2740	483589,7350
1686	551936,8750	483254,2440	1726	551428,5280	483594,7800
1687	551934,8700	483256,5590	1727	551409,8030	483608,8200
1688	551932,1050	483259,6430	1728	551392,3870	483621,8720
1689	551929,6650	483257,8380	1729	551347,0270	483655,3190
1690	551910,4590	483239,2880	1730	551342,2740	483659,1610
1691	551876,0360	483206,2340	1731	551325,3760	483681,5600
1692	551865,2250	483195,9010	1732	551308,0590	483704,8450
1693	551862,5190	483198,8640	1733	551301,6890	483713,1190
1694	551838,6990	483222,9680	1734	551277,3800	483745,4500
1695	551822,8890	483238,9270	1735	551256,9690	483770,7040
1696	551790,9900	483271,3980	1736	551248,4450	483781,5830
1697	551776,0500	483289,1460	1737	551285,3670	483818,3700
1698	551761,5950	483306,2310	1738	551251,6960	483857,8320
1699	551750,4590	483319,4590	1739	551232,7510	483880,0990
1700	551749,6340	483326,4570	1740	551214,7060	483901,1530

Numer punktu	współrzędna X	współrzędna Y	Numer punktu	współrzędna X	współrzędna Y
1741	551139,1390	483989,6670	1781	550640,4670	484899,2970
1742	551135,3350	483994,2990	1782	550641,6890	484906,6490
1743	551097,6340	484040,6150	1783	550642,9110	484914,0010
1744	551059,1020	484088,0350	1784	550646,4520	484935,0550
1745	551057,5110	484090,0200	1785	550646,7730	484937,0600
1746	550980,6960	484180,8590	1786	550646,1070	484942,0570
1747	550967,9020	484196,2960	1787	550645,2190	484948,7200
1748	550950,0590	484217,9080	1788	550644,1860	484956,2710
1749	550937,6810	484232,7930	1789	550643,1550	484963,6000
1750	550925,3890	484239,3390	1790	550642,1220	484971,1520
1751	550911,5440	484290,5720	1791	550641,3030	484977,7040
1752	550894,3530	484361,7880	1792	550640,1980	484985,5880
1753	550870,0330	484409,0220	1793	550639,0950	484993,3610
1754	550849,1970	484449,5080	1794	550638,2830	484999,2470
1755	550840,2770	484466,8750	1795	550633,5030	484999,3090
1756	550829,1290	484488,4450	1796	550632,0690	484999,2940
1757	550826,6200	484493,3130	1797	550631,8710	485005,2970
1758	550821,5330	484503,2690	1798	550631,7340	485011,9680
1759	550812,0610	484521,7510	1799	550631,5310	485018,5270
1760	550810,5920	484524,6180	1800	550631,3160	485026,1980
1761	550789,4790	484565,5470	1801	550631,1840	485032,4240
1762	550770,4570	484602,4940	1802	550630,9750	485039,4270
1763	550764,3240	484614,4410	1803	550630,6280	485053,3240
1764	550758,1930	484626,2770	1804	550630,4210	485060,2170
1765	550744,8140	484652,3830	1805	550630,0800	485073,5580
1766	550736,1040	484669,3080	1806	550629,8720	485080,5610
1767	550724,5030	484688,5380	1807	550629,7370	485087,0100
1768	550713,3130	484707,5510	1808	550629,5330	485093,6800
1769	550700,7940	484729,7740	1809	550629,5280	485100,7970
1770	550695,2470	484737,9460	1810	550630,3550	485106,6990
1771	550687,1890	484751,2080	1811	550632,9540	485119,6250
1772	550666,3120	484789,3600	1812	550634,4510	485126,8690
1773	550656,4980	484807,4960	1813	550635,7490	485133,4430
1774	550644,3280	484842,2900	1814	550636,2040	485135,6720
1775	550640,0540	484852,9210	1815	550640,2610	485146,2770
1776	550634,8080	484865,1000	1816	550642,9190	485153,4220
1777	550637,1200	484879,3580	1817	550645,5790	485160,4550
1778	550637,8280	484883,5910	1818	550648,3710	485167,8230
1779	550638,7300	484888,8270	1819	550651,2300	485175,4140
1780	550639,6280	484894,5070	1820	550653,3580	485180,9960



Numer punktu	współrzędna X	współrzędna Y	Numer punktu	współrzędna X	współrzędna Y
1821	550655,6180	485187,0240	1861	551172,7250	486091,3130
1822	550658,1430	485193,8330	1862	551174,3550	486093,2490
1823	550660,7360	485200,6430	1863	551182,6390	486103,0920
1824	550663,1960	485207,1180	1864	551191,4570	486134,9870
1825	550668,4480	485221,0720	1865	551239,1100	486306,2890
1826	550670,7730	485227,3230	1866	551237,2160	486324,3960
1827	550675,4930	485239,8260	1867	551234,1760	486354,2780
1828	550677,8860	485246,1890	1868	551235,3370	486393,7670
1829	550681,2110	485254,8970	1869	551243,4340	486462,2410
1830	550683,9370	485262,1530	1870	551445,2430	486480,3490
1831	550686,1960	485268,1820	1871	551449,4720	486480,7270
1832	550687,6590	485272,0890	1872	551467,9560	486482,2540
1833	550688,9130	485276,3270	1873	551482,8940	486483,4100
1834	550690,7590	485282,6850	1874	551485,8600	486483,6410
1835	550692,6070	485288,9310	1875	551497,7630	486484,5660
1836	550695,6420	485299,3040	1876	551507,0400	486485,3290
1837	550697,3570	485305,2150	1877	551517,3400	486486,1040
1838	550699,2680	485311,9070	1878	551532,3460	486487,2610
1839	550704,0450	485325,5230	1879	551544,8280	486488,2810
1840	550707,3420	485336,8990	1880	551562,5630	486489,5780
1841	550709,6120	485348,5990	1881	551576,5460	486490,7240
1842	550712,8320	485360,8640	1882	551593,5980	486492,0140
1843	550715,8360	485374,2400	1883	551616,7210	486493,8120
1844	550717,5050	485379,7530	1884	551628,7950	486494,7170
1845	550726,2710	485408,7080	1885	551631,2260	486494,9210
1846	550734,0500	485422,4660	1886	551639,3670	486495,6050
1847	550749,4070	485436,4130	1887	551650,0760	486496,3840
1848	550783,2870	485468,3420	1888	551663,9220	486497,5300
1849	550788,4060	485481,8500	1889	551672,7220	486498,1780
1850	550786,1840	485485,4970	1890	551677,1540	486498,6690
1851	550793,3270	485492,8010	1891	551698,3630	486500,6700
1852	550851,4110	485649,5250	1892	551719,5730	486502,6710
1853	550851,5190	485650,7480	1893	551459,3280	486812,8850
1854	550854,8360	485688,2590	1894	551437,3850	486822,4430
1855	550853,3590	485699,1410	1895	551429,1550	486826,1380
1856	550862,3560	485707,2400	1896	551407,7100	486781,2110
1857	551003,0310	486075,5490	1897	551384,8050	486791,4260
1858	551008,0720	486076,6010	1898	551274,3310	486827,0880
1859	551108,4970	486083,3090	1899	551264,8090	486863,2420
1860	551162,3250	486086,9790	1900	551260,7440	486866,8690

Numer punktu	współrzędna X	współrzędna Y	Numer punktu	współrzędna X	współrzędna Y
1901	551264,7070	486886,2600	1941	550183,7970	487823,4040
1902	551266,0590	486913,8520	1942	550177,1150	487829,4530
1903	551251,8860	486957,5200	1943	550165,8890	487839,5690
1904	551246,1640	486995,9370	1944	550154,8010	487849,4650
1905	551232,8400	487023,6000	1945	550145,5710	487857,8230
1906	550938,3120	487311,7750	1946	550129,5240	487872,2280
1907	550914,3090	487272,9650	1947	550119,2650	487881,1320
1908	550863,8330	487296,3540	1948	550110,3410	487886,2680
1909	550877,4520	487325,9630	1949	550098,9250	487894,8260
1910	550836,2960	487345,7790	1950	550072,6360	487930,0330
1911	550799,4550	487364,1940	1951	550086,1420	487950,8540
1912	550780,0540	487312,7290	1952	550088,9730	487954,3300
1913	550777,9650	487323,3830	1953	550120,8600	487986,3460
1914	550754,3170	487452,9150	1954	550145,9770	488012,9560
1915	550744,1140	487502,7400	1955	550134,2650	488030,5190
1916	550736,8660	487510,6730	1956	550120,7510	488050,9540
1917	550716,0060	487528,2510	1957	550109,1770	488068,4070
1918	550710,8550	487531,4230	1958	550097,3280	488086,1910
1919	550706,5960	487534,0490	1959	550088,4560	488099,6680
1920	550628,9960	487587,2980	1960	550061,0830	488140,8690
1921	550624,2520	487590,6970	1961	550037,3140	488176,6590
1922	550605,3000	487601,9570	1962	550022,1380	488199,5240
1923	550572,0130	487620,1880	1963	550008,3970	488221,8710
1924	550561,5740	487626,5310	1964	549892,2570	488147,1690
1925	550533,9440	487645,4860	1965	549594,5230	488276,0610
1926	550457,6100	487702,0880	1966	549472,6460	488344,3420
1927	550414,4920	487734,1190	1967	549357,3980	488411,9130
1928	550398,5370	487746,0780	1968	549341,6960	488419,5410
1929	550384,6740	487746,9380	1969	549287,6320	488442,0200
1930	550363,2030	487744,2720	1970	549258,2790	488449,9570
1931	550358,5030	487743,4460	1971	549324,7710	488706,9430
1932	550343,5850	487740,6250	1972	549294,1090	488736,7740
1933	550333,1910	487735,9600	1973	549241,6650	488775,1720
1934	550323,2340	487728,5190	1974	549170,6710	488812,6080
1935	550310,1070	487710,7040	1975	549161,0060	488817,0710
1936	550266,3030	487749,8470	1976	549108,8910	488836,2360
1937	550250,5310	487764,0320	1977	548959,4350	488894,2470
1938	550214,3730	487796,3590	1978	548662,0420	489010,6930
1939	550201,2230	487807,6790	1979	548473,5900	489072,2760
1940	550194,5410	487813,7270	1980	548349,8830	489115,1010

Numer punktu	współrzędna X	współrzędna Y	Numer punktu	współrzędna X	współrzędna Y
1981	548305,4540	489130,3460	2021	546811,0040	490304,0540
1982	548294,5680	489134,2430	2022	546770,1630	490323,9060
1983	548239,3960	489201,6490	2023	546722,2640	490347,1390
1984	548210,5900	489238,0650	2024	546623,9330	490394,8060
1985	547915,8940	489452,0450	2025	546618,3820	490397,5330
1986	547891,0810	489463,1760	2026	546614,7500	490399,2780
1987	547889,4450	489463,9100	2027	546571,0310	490420,6620
1988	547714,1980	489589,3190	2028	546530,4670	490440,1850
1989	547571,1280	489668,3400	2029	546517,6540	490446,4020
1990	547551,8290	489674,7150	2030	546501,8930	490454,1490
1991	547501,6540	489678,2350	2031	546439,5120	490445,7840
1992	547471,8210	489680,3950	2032	546353,8620	490434,2990
1993	547442,2620	489682,4470	2033	546349,3010	490433,3660
1994	547411,6800	489684,4880	2034	546283,3080	490342,4510
1995	547377,3430	489686,4670	2035	546281,3540	490339,8750
1996	547385,5380	489708,9190	2036	546219,0860	490382,7720
1997	547385,9880	489710,1520	2037	546199,1750	490396,7090
1998	547413,5050	489785,8120	2038	546194,0250	490400,3300
1999	547419,8860	489803,3320	2039	546166,9730	490419,3150
2000	547420,8840	489805,8990	2040	546128,7300	490446,2030
2001	547433,8430	489841,7190	2041	546081,9050	490479,0150
2002	547438,5630	489854,5530	2042	546050,5300	490500,9630
2003	547468,2060	489936,0160	2043	545970,4070	490557,2640
2004	547467,1090	489936,5610	2044	545929,7640	490585,6870
2005	547449,1310	489947,5090	2045	545907,8640	490601,0520
2006	547441,5890	489951,5510	2046	545883,0790	490618,5030
2007	547431,4340	489957,6810	2047	545867,9760	490629,0380
2008	547421,4190	489963,4780	2048	545861,4540	490633,6480
2009	547375,3850	489990,7260	2049	545844,9080	490645,2820
2010	547315,9870	490024,5190	2050	545821,8400	490661,5260
2011	547308,1680	490028,8920	2051	545805,7750	490672,8310
2012	547268,5830	490052,4220	2052	545727,6980	490727,8010
2013	547176,9200	490107,8140	2053	545717,6940	490734,8440
2014	547149,3820	490123,6740	2054	545586,8000	490905,8870
2015	547127,5350	490136,2560	2055	545542,0760	490963,1880
2016	547120,8130	490140,0840	2056	545510,4290	491007,8220
2017	546992,6290	490213,0350	2057	545507,9700	491011,1960
2018	546984,5830	490219,8530	2058	545548,7590	491074,2300
2019	546882,7510	490269,2610	2059	545549,2390	491074,9140
2020	546825,3270	490297,0730	2060	545553,4710	491080,9460

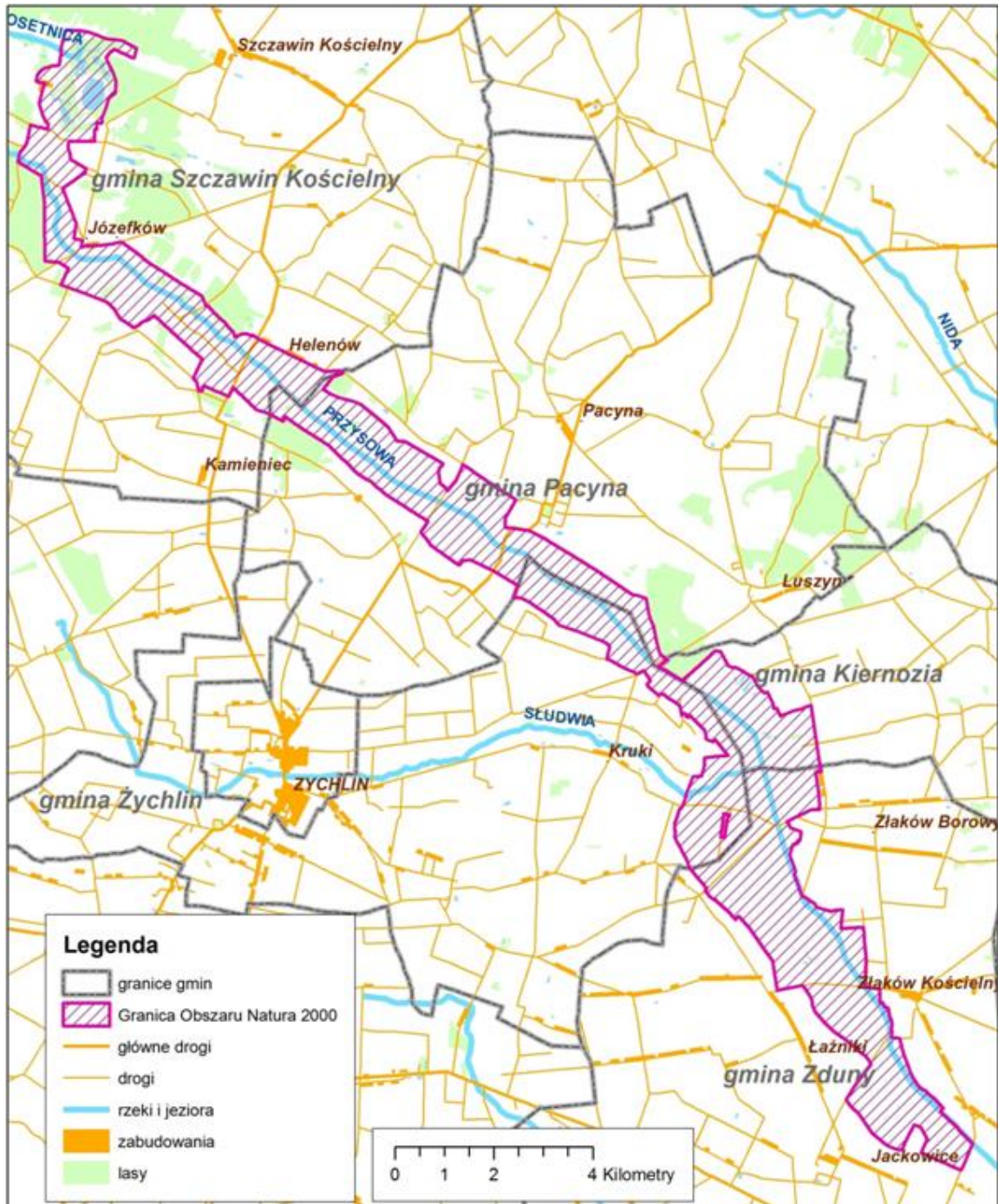
Numer punktu	współrzędna X	współrzędna Y	Numer punktu	współrzędna X	współrzędna Y
2061	545556,8360	491085,8700	2101	544711,1430	491848,7730
2062	545585,8680	491132,3980	2102	544698,5810	491858,9850
2063	545648,4400	491226,4320	2103	544693,5570	491863,0700
2064	545639,1660	491231,9710	2104	544623,0210	491911,5830
2065	545613,7140	491248,3050	2105	544494,7570	492031,4920
2066	545596,0150	491259,5960	2106	544428,5830	492063,6340
2067	545577,6980	491271,3250	2107	544279,2190	492154,3860
2068	545554,3060	491286,2330	2108	544201,7020	492211,1070
2069	545512,4580	491313,0920	2109	544095,8230	492318,8760
2070	545490,9180	491326,7940	2110	543993,7260	492430,4260
2071	545470,6810	491339,7290	2111	543901,0830	492500,3810
2072	545450,3750	491352,7750	2112	543798,9860	492606,2590
2073	545431,3730	491364,9440	2113	543664,3140	492742,8100
2074	545411,5470	491377,6610	2114	543631,9490	492763,7640
2075	545366,3420	491406,4920	2115	543599,7260	492784,1620
2076	545333,2770	491427,6500	2116	543568,7320	492804,4610
2077	545305,3580	491445,5200	2117	543538,6360	492823,4340
2078	545284,9170	491458,5660	2118	543507,5720	492843,9550
2079	545253,7730	491478,5190	2119	543475,9580	492864,9160
2080	545231,3420	491492,8810	2120	543415,0150	492903,1890
2081	545193,1350	491517,3290	2121	543380,3990	492924,5690
2082	545171,1840	491531,3620	2122	543349,4790	492944,3130
2083	545128,7240	491558,5520	2123	543318,1490	492964,2770
2084	545102,4530	491575,3260	2124	543298,8150	492976,7850
2085	545060,5420	491602,1880	2125	543296,4800	492978,6550
2086	545019,4550	491628,5020	2126	543291,8170	492981,8390
2087	544997,3000	491642,6450	2127	543287,4950	492984,9140
2088	544976,0370	491656,2410	2128	543254,5880	493005,8650
2089	544966,0910	491662,6000	2129	543223,1220	493025,8290
2090	544955,8030	491669,1780	2130	543192,7530	493045,1340
2091	544935,0210	491682,3340	2131	543165,7460	493062,0230
2092	544916,0220	491694,5040	2132	543138,1210	493079,3510
2093	544894,2790	491708,3180	2133	543133,2860	493082,4170
2094	544873,6340	491721,4750	2134	543130,8550	493083,9580
2095	544852,9900	491734,6310	2135	543113,8470	493095,5970
2096	544831,1100	491748,5550	2136	543092,5910	493109,6460
2097	544792,9080	491772,8950	2137	543073,6600	493122,9360
2098	544765,2640	491798,4440	2138	543062,8940	493130,1810
2099	544746,3520	491816,0650	2139	543040,1270	493145,5510
2100	544725,9280	491835,0060	2140	543019,7540	493160,0520

Numer punktu	współrzędna X	współrzędna Y	Numer punktu	współrzędna X	współrzędna Y
2141	542999,7270	493174,0000	2181	541703,8940	493923,5000
2142	542978,2690	493187,9360	2182	541702,6210	493920,9320
2143	542957,7700	493201,2130	2183	541618,4380	493743,4590
2144	542937,4060	493214,7130	2184	541602,9790	493750,2860
2145	542914,3640	493230,5260	2185	541512,1230	493790,4430
2146	542895,9820	493243,4880	2186	541431,4630	493826,0170
2147	542875,4100	493257,4320	2187	541361,4070	493857,0100
2148	542861,3490	493267,4290	2188	541294,3610	493886,6950
2149	542833,1700	493286,0890	2189	541233,6110	493913,5430
2150	542786,1700	493321,1550	2190	541175,5980	493939,1910
2151	542742,9030	493350,4710	2191	541147,7560	493951,4130
2152	542727,4680	493243,5830	2192	541122,7170	493962,5470
2153	542680,4450	493265,6390	2193	541073,1820	493845,9290
2154	542678,1150	493267,0650	2194	541044,8290	493853,9220
2155	542633,0170	493287,2470	2195	541013,8110	493862,7830
2156	542456,2360	493392,7000	2196	541009,3020	493864,0800
2157	542386,1710	493415,3380	2197	541001,4330	493900,4880
2158	542382,9580	493416,4230	2198	540996,3770	493926,5790
2159	542314,7400	493438,3000	2199	540991,8230	493949,6710
2160	542298,0620	493443,6060	2200	540980,2540	494013,1820
2161	542283,5030	493448,2630	2201	540968,5520	494051,6720
2162	542272,4980	493451,8380	2202	540936,4230	494083,4300
2163	542245,8400	493460,3950	2203	540905,7420	494113,7570
2164	542220,5490	493468,5190	2204	540919,8010	494144,3430
2165	542182,3400	493480,7580	2205	541024,0920	494364,1640
2166	542155,1980	493506,1020	2206	541025,4980	494367,1790
2167	542109,0210	493549,4110	2207	541049,6110	494417,9760
2168	542070,5420	493585,4450	2208	541053,4290	494425,9030
2169	542045,0500	493609,2480	2209	541084,7740	494491,9950
2170	542031,6520	493621,8110	2210	541086,1800	494495,0090
2171	541992,9670	493658,0670	2211	541054,9240	494524,7740
2172	541991,7310	493659,1680	2212	541026,2780	494552,1130
2173	541914,9000	493732,6860	2213	541009,9970	494567,6570
2174	541879,0980	493766,8550	2214	541007,7030	494564,8580
2175	541854,9990	493787,3340	2215	540998,9130	494572,9030
2176	541810,5200	493832,1050	2216	540973,6410	494596,0450
2177	541773,7580	493867,0450	2217	540947,3410	494620,0690
2178	541748,2670	493891,1820	2218	540913,6240	494650,8140
2179	541726,8980	493911,4620	2219	540895,2890	494667,6760
2180	541706,9710	493930,4210	2220	540845,2300	494713,4100

Numer punktu	współrzędna X	współrzędna Y	Numer punktu	współrzędna X	współrzędna Y
2221	540844,0640	494714,4700	2227	540633,6890	494904,8200
2222	540833,8320	494723,7690	2228	540617,9670	494919,0360
2223	540760,3640	494790,2160	2229	540594,2070	494941,0810
2224	540758,3730	494792,0900	2230	540581,6780	494952,6270
2225	540754,7710	494795,3460	2231	540550,6740	494981,2000
2226	540699,4270	494845,3840	2232	540547,6800	494983,9550

**Załącznik nr 2**  
do zarządzenia  
Regionalnego Dyrektora Ochrony Środowiska w Łodzi  
i Regionalnego Dyrektora Ochrony Środowiska  
w Warszawie  
z dnia 26 sierpnia 2013 r.

MAPA OBSZARU NATURA 2000



**Załącznik nr 3**

do zarządzenia

Regionalnego Dyrektora Ochrony Środowiska w Łodzi

i Regionalnego Dyrektora Ochrony Środowiska

w Warszawie

z dnia 26 sierpnia 2013 r.

**IDENTYFIKACJA ISTNIEJĄCYCH I POTENCJALNYCH ZAGROZEŃ DLA ZACHOWANIA  
WŁAŚCIWEGO STANU OCHRONY GATUNKÓW ZWIERZĄT I ICH SIEDLISK  
BĘDĄCYCH PRZEDMIOTAMI OCHRONY**

Lp.	Przedmiot ochrony	Zagrożenia		Opis zagrożenia
		Istniejące	Potencjalne	
1.	Gęś białoczelna <i>Anser albifrons</i> A041 Gęś zbożowa <i>Anser fabalis</i> A034 Gęgawa <i>Anser anser</i> A043	<b>A11</b> <b>Inne rodzaje praktyk rolniczych</b> (Płoszenie gęsi z pól)		Zjawisko to wiąże się z niewątpliwymi szkodami gospodarczymi, jakie czynią gęsi żerujące na oziminach wczesną wiosną. Gęsi bywają przeganiane, co zakłóca ich odpoczynek i żerowanie oraz powoduje zagęszczenie na terenach łąk w dolinie. Sporadycznie i raczej przypadkowo gęsi są również płoszone z terenów łąk, np. w trakcie ich penetracji przez ludność.
2.	Gęś białoczelna <i>Anser albifrons</i> A041 Gęś zbożowa <i>Anser fabalis</i> A034 Gęgawa <i>Anser anser</i> A043 Derkacz <i>Crex crex</i> A122	<b>J02</b> <b>spowodowane przez człowieka zmiany stosunków wodnych</b>		Zjawisko to wiąże się z charakterem dolin Słudwi i Przysowy. Koryta rzek są uregulowane i dość głębokie co przyczynia się do szybkiego spływu powierzchniowego wód w okresie wiosennym, oraz osłabienia walorów żerowiskowych dla gęsi. Zarówno rzeki jak i rowy są w miarę regularnie czyszczone. Z drugiej strony zagrożeniem jest również zabagnienie terenu i związane z tym zarzucenie gospodarowania np. koszenia łąk, co przyczyniłoby się do zarastania siedlisk dogodnych dla migrujących gęsi. Zarastanie łąk powoduje również ubytek siedlisk derkacza.
3.	Gęś białoczelna <i>Anser albifrons</i> A041 Gęś zbożowa <i>Anser fabalis</i> A034 Gęgawa <i>Anser anser</i> A043 Siewka złota <i>Pluvialis apricaria</i> A140 Derkacz <i>Crex crex</i> A122		<b>A02</b> <b>Zmiany sposobu uprawy</b> (zmiana zagospodarowania -nia gruntów)	Obecny sposób zagospodarowania gruntów w obrębie doliny, jak i w bezpośrednim sąsiedztwie jest właściwy. Na terenie obszaru stwierdzono pojedyncze przypadki przekształcania łąk w grunty orne. Zjawisko to w niewielkim natężeniu nie ma negatywnego wpływu na gęsi, gdyż żerują one równie chętnie na polach jak i na łąkach. Groźniejsze mogą być natomiast próby zmiany przeznaczenia gruntów w obrębie doliny, zwłaszcza lokalizacja zabudowy inwestycyjnej (w szczególności fermy, kurniki, składowiska) w obrębie samej doliny rzeki. Przekształcanie łąk w użytki rolne lub ich zalesianie jest także zagrożeniem dla derkacza, powoduje bowiem zanikanie dogodnych siedlisk lęgowych tego gatunku.



Lp.	Przedmiot ochrony	Zagrożenia		Opis zagrożenia
		Istniejące	Potencjalne	
4.	Gęś białoczelna <i>Anser albifrons</i> A041 Gęś zbożowa <i>Anser fabalis</i> A034 Gęgawa <i>Anser anser</i> A043 Siewka złota <i>Pluvialis apricaria</i> A140 Derkacz <i>Crex crex</i> A122		A03.03 Zaniechanie /brak koszenia	Zagrożenie, które może być istotne w momencie zarzucenia koszenia łąk. Aktualnie większość łąk jest prawidłowo użytkowana (koszona), ale potencjalne zmiany ekonomiczne w rolnictwie mogą spowodować powstanie tego rodzaju zagrożenia.
5.	Siewka złota <i>Pluvialis apricaria</i> A140	A11 Inne rodzaje praktyk rolniczych (Płoszenie siewek z pól)		Zjawisko o niewielkiej skali. Siewki nie czynią znaczących szkód w uprawach rolnych ze względu na ich małe rozmiary oraz rodzaj pokarmu (bezkąrowce). Ewentualne płoszenie jest zatem raczej wynikiem niepełnej wiedzy o biologii gatunku i obawą o uprawy niż faktycznego zagrożenia. Jest to pole do szerszej edukacji społecznej.
6.	Rybitwa czarna <i>Chlidonias niger</i> A197	F02.03 Wędkarstwo		Teren jeziora objęty jest ochroną rezerwatową. Mimo to dostęp do niego jest ułatwiony. Wokół jeziora zlokalizowane są stanowiska wędkarzy, kładki i pomosty. Penetracja ludzi wpływa niekorzystnie na zachowanie rybitw, które są gatunkiem raczej stroniącym od ludzi. Szczególnie niebezpieczne jest podpływanie do ich gniazd sprzętem wodnym. Powoduje to płoszenie ptaków i straty w lęgach.
7.	Rybitwa czarna <i>Chlidonias niger</i> A197		J02 spowodowane przez człowieka zmiany stosunków wodnych	Potencjalne zmiany mogą być wynikiem naturalnych procesów ładowienia jeziora lub oddziaływań antropogenicznych.
8.	Gęgawa <i>Anser anser</i> A043 Błotniak stawowy <i>Circus aeruginosus</i> A081		J01.01 Wypalanie (traw i szuwarów)	Na terenie obszaru gęgawy i błotniaki zakładają gniazda w szuwarach, trzcinowiskach lub (gęgawy) w torfiankach i zbiornikach wodnych dobrze osłoniętych zakrzewieniami. Wycinanie lub koszenie szuwarów turzycowych i trzcinowisk, a także ich wypalanie może spowodować spadek liczby dogodnych miejsc lęgowych oraz próby zakładania gniazd w terenie odsłoniętym, co naraża ptaki na ataki drapieżników.

Lp.	Przedmiot ochrony	Zagrożenia		Opis zagrożenia
		Istniejące	Potencjalne	
9.	Gęgawa <i>Anser anser</i> A043		J02.01.03 wypełnianie rowów, tam, stawów, sadzawek, bagien lub torfianek	Zасыpywanie torfianek, oczek wodnych i innych obniżen terenu oraz niwelacja naturalnego, zróżnicowanego ukształtowania powierzchni terenów łąkowych i szuwarowych może być przyczyną zaniku dogodnych miejsc lęgowych.
10.	Derkacz <i>Crex crex</i> A122	A03 Koszenie /ścinanie trawy		Zbyt wczesny termin koszenia łąk (w okresie rozrodu derkacza) przyczynia się do strat w lęgach. Maszyny rolnicze wykonujące koszenie powodują niszczenie lęgów derkacza gnieźdzącego się na ziemi, wśród traw.

Kody gatunków i zagrożeń według Instrukcji wypełniania Standardowego Formularza Danych obszaru Natura 2000, wersja 2012.1 (Generalna Dyrekcja Ochrony Środowiska 2012 r.).

**Załącznik nr 4**  
do zarządzenia  
Regionalnego Dyrektora Ochrony Środowiska w Łodzi  
i Regionalnego Dyrektora Ochrony Środowiska  
w Warszawie  
z dnia 26 sierpnia 2013 r.

**CELE DZIAŁAŃ OCHRONNYCH**

Lp.	Przedmiot ochrony	Cele działań ochronnych
1.	Gęś białoczelna <i>Anser albifrons</i> A041 Gęś zbożowa <i>Anser fabalis</i> A034 Gęgawa <i>Anser anser</i> A043 Derkacz <i>Crex crex</i> A122	Utrzymanie w granicach obszaru optymalnej (aktualnej) struktury użytkowania gruntów rolnych (łąk i ról).
2.	Gęś białoczelna <i>Anser albifrons</i> A041 Gęś zbożowa <i>Anser fabalis</i> A034 Gęgawa <i>Anser anser</i> A043 Derkacz <i>Crex crex</i> A122	Odtworzenie i utrzymanie właściwych stosunków wodnych. Niedopuszczenie do przesuszenia terenów łąkowych oraz do ich zabagnienia.
3.	Podróżniczek <i>Luscinia svecica</i> A272	Utrzymywanie właściwego stanu siedliska.
4.	Siewka złota <i>Pluvialis apricaria</i> A140	Utrzymanie w granicach obszaru optymalnej (aktualnej) struktury użytkowania gruntów rolnych (łąk i ról).
5.	Rybitwa czarna <i>Chlidonias niger</i> A197	Utrzymanie populacji rybitwy na aktualnym poziomie liczebności.
6.	Derkacz <i>Crex crex</i> A122	Odtworzenie i utrzymywanie właściwego stanu siedliska dla utrzymania populacji derkacza w obszarze na aktualnym poziomie liczebności.
7.	Gęgawa <i>Anser anser</i> A043 Błotniak stawowy <i>Circus aeruginosus</i> A081	Odtworzenie i utrzymywanie właściwego stanu siedlisk.

Kody gatunków i zagrożeń według Instrukcji wypełniania Standardowego Formularza Danych obszaru Natura 2000, wersja 2012.1 (Generalna Dyrekcja Ochrony Środowiska 2012 r.).

**Załącznik nr 5**  
do zarządzenia  
Regionalnego Dyrektora Ochrony Środowiska w Łodzi  
i Regionalnego Dyrektora Ochrony Środowiska  
w Warszawie  
z dnia 26 sierpnia 2013 r.

**DZIAŁANIA OCHRONNE ZE WSKAZANIEM PODMIOTÓW  
ODPOWIEDZIALNYCH ZA ICH WYKONANIE I OBSZARÓW ICH WDRAŻANIA**

Działania dotyczące ochrony czynnej gatunków zwierząt oraz ich siedlisk oraz związane z utrzymaniem lub modyfikacją metod gospodarowania				
Lp.	Przedmiot ochrony	Działania ochronne	Obszar wdrażania	Podmiot odpowiedzialny za wykonanie
1.	Gęś białoczelna <i>Anser albifrons</i> A041 Gęś zbożowa <i>Anser fabalis</i> A034 Gęgawa <i>Anser anser</i> A043	Przygotowanie w terminie 3 lat od wejścia w życie planu zadań ochronnych programu gospodarowania wodami obejmującego teren obszaru Natura 2000 Doliny Przysowy i Słudwi, mającego na celu ustalenie działań zmierzających do utrzymania właściwych warunków wodnych pozwalających na użytkowanie gospodarcze i zachowanie wartości przyrodniczych (siedliska) w całym obszarze. Jeżeli to możliwe i zasadne, Program powinien zakładać budowę obiektów piętrzących	Dorzecze rzeki Słudwi i Przysowy, także poza obszarem Natura 2000, w zakresie przestrzennym koniecznym do racjonalnego zaplanowania gospodarowania.	Regionalne Dyrekcje Ochrony Środowiska w Łodzi i w Warszawie na zasadzie porozumienia, we współdziałaniu z Wojewódzkimi Zarządami Melioracji i Urzędzeń Wodnych w Łodzi i Warszawie - opracowanie programu. Realizacja - Wojewódzkie Zarządy Melioracji i Urzędzeń Wodnych w Łodzi i w Warszawie.

		wodę w taki sposób, aby w sposób minimalny ingerować w środowisko przyrodnicze. Realizacja programu.		
2.	Gęś białoczelna <i>Anser albifrons</i> A041 Gęś zbożowa <i>Anser fabalis</i> A034 Gęgawa <i>Anser anser</i> A043 Podróżniczek <i>Luscinia svecica</i> A272 Siewka złota <i>Pluvialis apricaria</i> A140 Derkacz <i>Crex crex</i> A122 Błotniak stawowy <i>Circus aeruginosus</i> A081	Przeprowadzenie szkoleń dotyczących zasad funkcjonowania sieci Natura 2000, warunków gospodarowania w obszarze Doliny Przysowy i Słudwi, ograniczeń i możliwości np. korzystania ze środków unijnych programów środowiskowych. Wykonywanie szkoleń z zakresu biologii, ekologii i sposobów ochrony wskazanych gatunków ptaków. Przedstawienie wyników aktualnego monitoringu ptaków wykonywanego w ramach planu zadań ochronnych. Szkolenia powinny być prowadzone w okresie zimowym, np. w trakcie szkoleń organizowanych przez ośrodki doradztwa rolniczego. Szkolenia powinny odbywać się cyklicznie, co 3 lata. Szkolenia dotyczące promowania działań środowiskowych - corocznie.	Wszystkie gminy w zasięgu obszaru.	Regionalna Dyrekcja Ochrony Środowiska w Warszawie we współdziałaniu z Mazowieckim Ośrodkiem Doradztwa Rolniczego oraz Regionalna Dyrekcja Ochrony Środowiska w Łodzi we współdziałaniu z Łódzkim Ośrodkiem Doradztwa Rolniczego.
3.	Gęś białoczelna <i>Anser albifrons</i> A041 Gęś zbożowa <i>Anser fabalis</i> A034 Gęgawa <i>Anser anser</i> A043 Derkacz <i>Crex crex</i> A122	<b>Działanie obligatoryjne:</b> Utrzymanie dotychczasowego użytkownika siedlisk łąk i pastwisk poprzez ich wykaszanie minimum 1 raz w ciągu roku. Zabezpieczenie łąk i pastwisk przed zaoraniem, zalesianiem oraz zabudową. <b>Działania fakultatywne</b> dla gęgawy opisano w pkt: 5, 7 a dla derkacza w pkt: 8.	Wszystkie aktualnie użytkowane łąki lub pastwiska na terenie obszaru, poza zwartymi turzycowiskami i trzcinowiskami. (Obszar zaznaczony w załączniku nr 6).	Właściciel, dzierżawca, zarządca lub posiadacz gruntu.
4.	Gęgawa <i>Anser anser</i> A043 Błotniak stawowy <i>Circus aeruginosus</i> A081	<b>Działanie obligatoryjne:</b> Utrzymanie aktualnego areалу trzcinowisk na terenie obszaru. Trzcinowisk nie należy likwidować np. poprzez ich zamianę na inne rodzaje użytkowania.	Trzcinowiska w okolicach Złakowa Kościelnego. (Obszar zaznaczony w załączniku nr 6).	Właściciel, dzierżawca, zarządca lub posiadacz gruntu.
5.	Gęgawa <i>Anser anser</i> A043 Błotniak stawowy <i>Circus aeruginosus</i> A081	<b>Działanie fakultatywne:</b> Wykaszanie trzcinowisk w celu ich odmłodzenia. Wycięte trzciny należy wywieźć poza teren objęty zabiegiem. Jednorazowo można wykosić maksymalnie połowę trzcinowiska na danej działce. Koszenie nie częściej niż co 3 lata w okresie wrzesień-luty.	Trzcinowiska w okolicach Złakowa Kościelnego. (Obszar zaznaczony w załączniku nr 6).	Właściciel, dzierżawca, zarządca lub posiadacz gruntu na podstawie umowy zawartej z organem sprawującym nadzór nad obszarem Natura 2000 albo na podstawie zobowiązania podjętego w związku z korzystaniem z programów wsparcia z tytułu obniżenia dochodowości.
6.	Gęgawa <i>Anser anser</i> A043 Błotniak stawowy <i>Circus aeruginosus</i> A081 Derkacz <i>Crex crex</i> A122	<b>Działanie obligatoryjne:</b> Utrzymanie aktualnego areálu turzycowisk. Zabezpieczenie siedliska przed zmianą jego charakteru (zalesieniem, zaoraniem, zabudową).	Turzycowiska w okolicach miejscowości: Helenów, Karolew, Model, Góry Skrzyszewy, Kędziory, Sędko, Stępów, Kolce Stępowskie zaznaczonych w zał. nr 6.	Właściciel, dzierżawca, zarządca lub posiadacz gruntu.
7.	Gęgawa <i>Anser anser</i> A043 Błotniak stawowy <i>Circus aeruginosus</i> A081 Derkacz <i>Crex crex</i> A122	<b>Działanie fakultatywne:</b> Koszenie corocznie, w terminie po 1 sierpnia, do 20% powierzchni działki. Raz na 5 lat dopuszcza się wykoszenie całości turzycowiska. Koszenie sprzętem mechanicznym lub ręcznie. Wykoszoną biomasę należy wywozić poza obszar lub złożyć w stogi.	Turzycowiska w okolicach miejscowości: Helenów, Karolew, Model, Góry Skrzyszewy, Kędziory, Sędko, Stępów, Kolce Stępowskie. (Obszar zaznaczony w załączniku nr 6).	Właściciel, dzierżawca, zarządca lub posiadacz gruntu na podstawie umowy zawartej z organem sprawującym nadzór nad obszarem Natura 2000 albo na podstawie zobowiązania podjętego w związku z korzystaniem z programów wsparcia z tytułu obniżenia dochodowości.

Lp.	Przedmiot ochrony	Działania ochronne	Obszar wdrażania	Podmiot odpowiedzialny za wykonanie
8.	Derkacz <i>Crex crex</i> A122	<b>Działanie fakultatywne:</b> Wykaszenie łąk, corocznie w terminie po 1 sierpnia, z pozostawieniem 5% powierzchni nieskoszonej, każdorazowo w innym miejscu. Wykaszenie działki od środka do zewnątrz w celu wypłaszania ptaków. Stosowanie na maszynach koszących wypłaszaczy. Ścięta trawa powinna być usunięta z łąki lub złożona w stogi. (W przypadku wdrażania unijnych programów środowiskowych mających na celu ochronę siedlisk derkacza należy stosować wymogi zapisane w tych programach).	Wszystkie aktualnie użytkowane łąki lub pastwiska na terenie obszaru, poza zwałami turzycowiskami i trzcinowiskami. (Obszar zaznaczony w załączniku nr 6).	Właściciel, dzierżawca, zarządca lub posiadacz gruntu na podstawie umowy zawartej z organem sprawującym nadzór nad obszarem Natura 2000 albo na podstawie zobowiązania podjętego w związku z korzystaniem z programów wsparcia z tytułu obniżenia dochodowości.
9.	Derkacz <i>Crex crex</i> A122	<b>Działania fakultatywne nie związane z ochroną derkacza:</b> Podjęcie zobowiązania w ramach pakietów i działań nie projektowanych dla ochrony derkacza (np. działania pod kątem ochrony siedlisk przyrodniczych lub ochrony innych gatunków ptaków) musi być poprzedzone ekspertyzą. Ekspertyza w roku poprzedzającym podjęcie zobowiązania lub w roku podjęcia zobowiązania. Jeżeli ekspertyza stwierdzi lęg derkacza na działce planowanej do któregośkolwiek z pakietów, to wówczas zalecane będzie wejście w działanie nr 8 niniejszej tabeli lub rezygnacja z podjęcia działania.	Wszystkie aktualnie użytkowane łąki lub pastwiska na terenie obszaru. (Obszar zaznaczony w załączniku nr 6).	Właściciel, dzierżawca, zarządca lub posiadacz gruntu.
10.	Podróżniczek <i>Luscinia svecica</i> A272	<b>Działanie obligatoryjne:</b> Utrzymanie co najmniej 20% powierzchni działki ewidencyjnej, długości rowu lub cieku porośniętej zakrzewieniami.	Zakrzewienia występujące w obrębie łąk, pastwisk, turzycowisk, trzcinowisk oraz na skarpach rowów i rzek. (Obszar zaznaczony w załączniku nr 6).	Właściciel, dzierżawca, zarządca lub posiadacz gruntu.
11.	Podróżniczek <i>Luscinia svecica</i> A272	<b>Działanie fakultatywne:</b> Przecinanie istniejących zwartych zakrzewień wierzbowych. Zabieg należy wykonać poprzez wycinanie fragmentów zakrzewień, z pozostawieniem kęp wielkości 1-2 a i odległościami między kępami co najmniej 30 m. W przypadku występowania w krajobrazie zarośli wierzbowych w postaci kęp blisko położonych od siebie należy wycinać całe kępy i pozostawiać również inne całe kępy tak aby zachować strukturę kępową. Docelowo powinno się uzyskać średnie pokrycie zakrzaczeniami o wielkości ok. 20% powierzchni działek ewidencyjnych, na których planuje się zabieg. Wycięte pędy powinny zostać usunięte poza teren objęty zabiegiem.	Zakrzewienia występujące w obrębie łąk, pastwisk, turzycowisk, trzcinowisk oraz na skarpach rowów i rzek. (Obszar zaznaczony w załączniku nr 6).	Właściciel, dzierżawca, zarządca lub posiadacz gruntu na podstawie umowy zawartej z organem sprawującym nadzór nad obszarem Natura 2000 albo na podstawie zobowiązania podjętego w związku z korzystaniem z programów wsparcia z tytułu obniżenia dochodowości.
12.	Gęgawa <i>Anser anser</i> A043	<b>Działanie obligatoryjne :</b> Zachowanie istniejących naturalnych obniżen terenu (torfianki, oczka wodne itp.). Zabezpieczenie przed zasypywaniem, zaśmiecaniem.	Cały obszar Natura 2000, poza gruntami zabudowanymi i użytkowymi jako role.	Właściciel, dzierżawca, zarządca lub posiadacz gruntu.
13.	Gęś białoczelna <i>Anser albifrons</i> A041	Do czasu wdrożenia Programu gospodarki wodnej, utrzymanie wód w zakresie wynikającym z niezbędnych potrzeb, z zachowaniem dobrego stanu wód. Wykaszenie skarpu, usuwanie roślin z dna rzeki oraz drzew i krzewów należy prowadzić selektywnie. Odmulanie wyłącznie w pobliżu urządzeń wodnych, mostów i przepustów oraz wylotów rowów. Roboty utrzymaniowe winny być prowadzone w okresie jesienno-zimowym (od września).	Koryta rzek Słudwi i Przysowy.	Wojewódzkie Zarządy Melioracji i Urządzeń Wodnych.
	Gęś zbożowa <i>Anser fabalis</i> A034 Gęgawa <i>Anser anser</i> A043	Utrzymanie i konserwacja urządzeń melioracji wodnych szczegółowych (rowów otwartych) w okresie jesienno-zimowym (od września) przy minimalizacji wycinania drzew i krzewów oraz zachowaniu parametrów ewidencyjnych rowów.	Cały obszar Natura 2000.	Spółki wodne.

14.	Gęś białoczelna <i>Anser albifrons</i> A041 Gęś zbożowa <i>Anser fabalis</i> A034 Gęgawa <i>Anser anser</i> A043 Siewka złota <i>Pluvialis apricaria</i> A140 Derkacz <i>Crex crex</i> A122	Utrzymanie w granicach obszaru aktualnej struktury użytków rolnych i łąk. Zabudowa jednorodzinna, letniskowa oraz na cele rolnicze może być realizowana w miejscach wskazanych na mapie stanowiącej załącznik nr 6 do dokumentacji. Unikać należy w szczególności zalesiania gruntów aktualnie użytkowanych jako łąki oraz zmiany tych łąk na grunty orne.	Cały obszar Natura 2000.	Właściciel, dzierżawca, zarządca lub posiadacz gruntu oraz organy odpowiedzialne za wydawanie decyzji o zalesieniu lub zabudowie gruntów.
-----	---	--	--------------------------	---

Działania dotyczące monitoringu stanu przedmiotów ochrony oraz realizacji celów działań ochronnych				
Lp.	Przedmiot ochrony	Działania ochronne	Obszar wdrażania	Podmiot odpowiedzialny za wykonanie
15.	Gęś białoczelna <i>Anser albifrons</i> A041 Gęś zbożowa <i>Anser fabalis</i> A034 Gęgawa <i>Anser anser</i> A043 Siewka złota <i>Pluvialis apricaria</i> A140 Derkacz <i>Crex crex</i> A122	Terenowa kontrola na wskazanych transektach – określenie zmian w użytkowaniu na podstawie przejścia transektu i analizy sposobów użytkowania w zasięgu wzroku. Kontrolę należy wykonywać co 2 lata.	Transekty nr 1, 2, 5, 6 do terenowej kontroli: wg mapy stanowiącej załącznik nr 6.	Regionalna Dyrekcja Ochrony Środowiska w Łodzi, Regionalna Dyrekcja Ochrony Środowiska w Warszawie.
16.	Gęś białoczelna <i>Anser albifrons</i> A041 Gęś zbożowa <i>Anser fabalis</i> A034 Gęgawa <i>Anser anser</i> A043	Kontrola całego terenu przewidzianego do monitoringu, dokonanie liczenia stad gęsi zgodnie z metodyką przyjętą w „Monitoringu ptaków wodnych w okresie wędrówek”. Co 3 lata 2 kontrole w okresie 20 marca - 5 kwietnia z co najmniej 6 dniowym odstępem. Dodatkowo należy dokonać szacowania liczebności ptaków w okresie migracji jesiennej, a więc w okresie 15 października-20 listopada.	Część południowa obszaru, na południe od drogi Skrzyszewy - Czarnów.	Regionalna Dyrekcja Ochrony Środowiska w Łodzi, Regionalna Dyrekcja Ochrony Środowiska w Warszawie.
17.	Podróżniczek <i>Luscinia svecica</i> A272	Kontrola terenowa na transektach. Określenie zmian w strukturze zarośli poprzez wzrokową ocenę stopnia pokrycia zakrzewień w zasięgu wzroku. Monitoring co 2 lata.	Transekty nr 3, 4, 7 do terenowej kontroli: wg mapy stanowiącej załącznik nr 6.	Regionalna Dyrekcja Ochrony Środowiska w Łodzi, Regionalna Dyrekcja Ochrony Środowiska w Warszawie.
18.	Podróżniczek <i>Luscinia svecica</i> A272	Wykonanie kontroli liczebności podróżniczka, zgodnie z zaleceniami zamieszczonymi w „Monitoringu ptaków lęgowych GIOŚ 2009”. W ramach obszaru wytypowane obszary inwentaryzacji to stwierdzono miejsca występowania podróżniczka w 2011 r. Monitoring co 3 lata 2-3 kontrole w okresie 15 kwietnia - 15 maja.	Tereny występowania zakrzewień. Obszary wskazane na mapie stanowiącej załącznik nr 6 jako obszary wykonywania działań: 4, 5, 6, 7. Są to trzcinowiska w okolicach Żłakowa Kościelnego, turzycowiska i torfianki w okolicy Żłakowa Borowego i Kolców Stępowskich, Skrzyszewa, Pacyny, Teodorowa, Białki.	Regionalna Dyrekcja Ochrony Środowiska w Łodzi, Regionalna Dyrekcja Ochrony Środowiska w Warszawie.
19.	Siewka złota <i>Pluvialis apricaria</i> A140	Wykonanie kontroli liczebności siewki złotej w okresie wiosennym. Wykonać należy zgodnie z metodyką przyjętą w „Monitoringu ptaków wodnych w okresie wędrówek”. Monitoring co 3 lata 2 kontrole w okresie 20 marca - 5 kwietnia.	Obszar na południe od drogi Sędki - Luszyń. Kontrolę należy objąć grunty orne i łąki.	Regionalna Dyrekcja Ochrony Środowiska w Łodzi, Regionalna Dyrekcja Ochrony Środowiska w Warszawie.

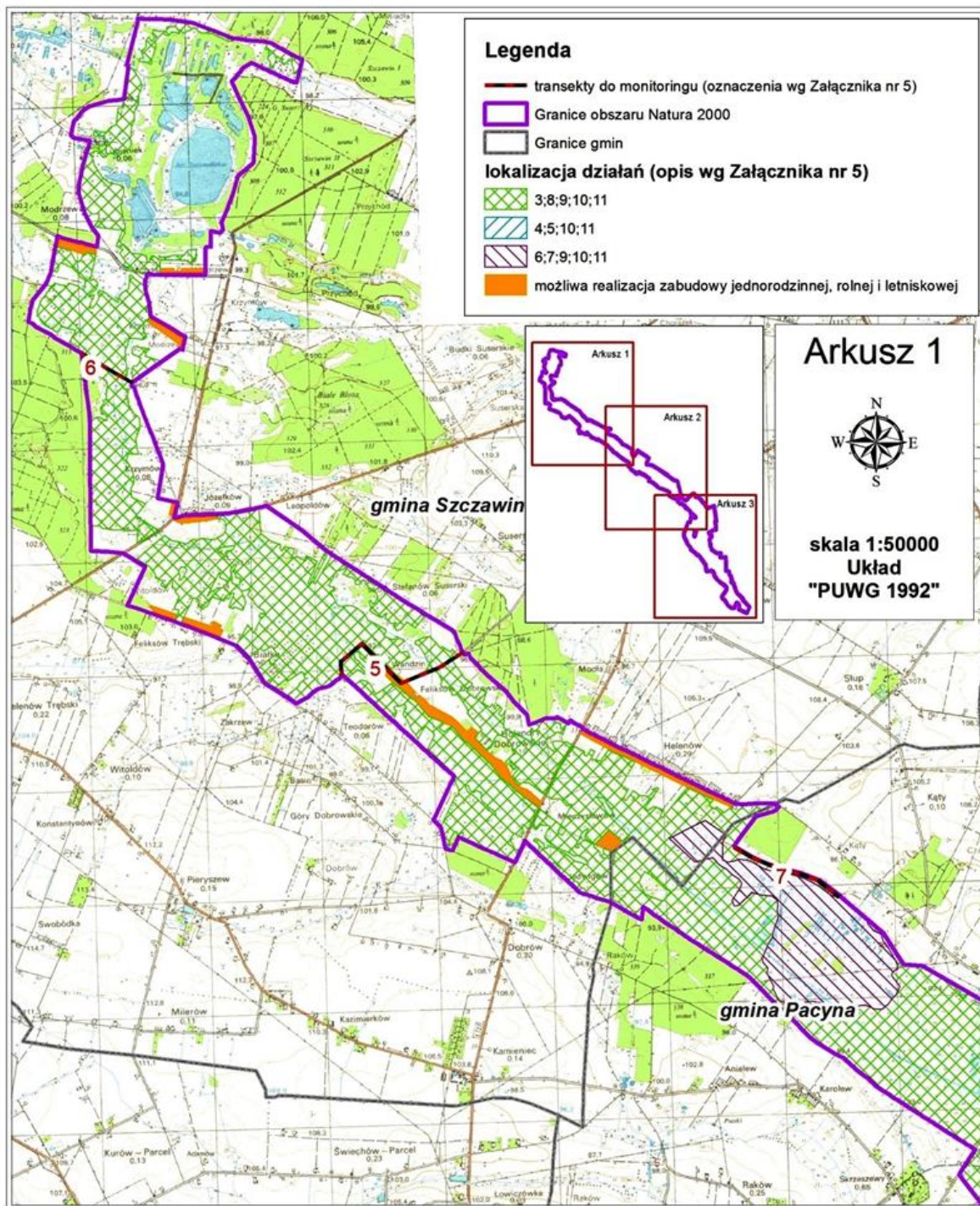
Lp.	Przedmiot ochrony	Działania ochronne	Obszar wdrażania	Podmiot odpowiedzialny za wykonanie
20.	Rybitwa czarna <i>Chlidonias niger</i> A197	Wykonanie pełnego liczenia gniazd rybitwy na terenie jeziora. Monitoring przeprowadzić zgodnie z zaleceniami zamieszczonymi w „Monitoringu ptaków lęgowych GIOŚ 2009”. Co 3 lata w okresie od maja do lipca 3 - 4 kontrole.	Jezioro Szczawińskie.	Regionalna Dyrekcja Ochrony Środowiska w Warszawie.
21.	Gęgawa <i>Anser anser</i> A043	Kontrola miejsc wytypowanych jako potencjalne siedliska lęgowe gęgawy. W miejscach zaprojektowanych do koszenia trzciny kontrola poprawności wykonania. Określenie liczebności lęgowej gęgawy. Monitoring wykonywać co 3 lata. 2 kontrole podstawowe: w drugiej dekadzie kwietnia oraz w maju, co najmniej 20 dni później. Kontrola uzupełniająca w czerwcu w celu określenia minimalnej liczebności oraz produktywności populacji na podstawie liczby mitek wodzących młode.	Obszary wskazane na mapie stanowiącej załącznik nr 6 jako obszary wykonywania działań nr 4, 5, 6, 7. Są to trzcinowiska w okolicach Złakowa Kościelnego, turzycowiska i torfianki w okolicy Złakowa Borowego i Kolców Stępowskich, Skrzyszewa, Pacyny, Teodorowa, Białki, a także obszar rezerwatu Jezioro Szczawińskie.	Regionalna Dyrekcja Ochrony Środowiska w Łodzi, Regionalna Dyrekcja Ochrony Środowiska w Warszawie.
22.	Derkacz <i>Crex crex</i> A122	Monitoring liczebności derkacza poprzez wykonanie 2 nocnych kontroli obszaru na całej jego długości. Pierwsza kontrola na przełomie maja i czerwca, a druga pod koniec czerwca. Kontrole powinny się odbywać w godzinach między 22.00 a 5.00, z użyciem symulacji głosowej. Kontrole należy wykonywać co 3 lata. Zalecany objazd po drogach przebiegających wzdłuż koryt rzek lub skrajem obszaru Natura 2000 i co ok. 200-300 m wykonywanie wabienia derkacza przy użyciu symulacji głosowej. Zaleca się wykorzystać wytyczne zamieszczone w „Monitoringu ptaków lęgowych GIOŚ 2009”.	Całość optymalnych siedlisk gatunku w granicach obszaru (łąki).	Regionalna Dyrekcja Ochrony Środowiska w Łodzi, Regionalna Dyrekcja Ochrony Środowiska w Warszawie.
23.	Błotniak stawowy <i>Circus aeruginosus</i> A081	Monitoring liczebności gatunku, wykonywany co 3 lata. Monitoring polega na dwukrotnej kontroli w sezonie. Pierwsza kontrola między 15 kwietnia a 10 maja, a druga w lipcu. Kontrolę należy wykonywać poprzez obserwację zwartych powierzchni turzycowisk i trzcinowisk. Z jednego punktu obserwacja powinna trwać co najmniej godzinę. Obserwacje można prowadzić cały dzień, z przerwą między godz. 13.00 a godz. 15.00. Zaleca się wykorzystać wytyczne zamieszczone w „Monitoringu ptaków lęgowych GIOŚ 2009”.	Tereny wskazane na mapie stanowiącej załącznik nr 6 jako obszary wykonywania działań nr 4, 5, 6, 7.	Regionalna Dyrekcja Ochrony Środowiska w Łodzi, Regionalna Dyrekcja Ochrony Środowiska w Warszawie.
24.	Błotniak stawowy <i>Circus aeruginosus</i> A081	Kontrola terenowa na transektach. Określenie zmian w użytkowaniu gruntów (ubytków turzycowisk i trzcinowisk).	Transekty nr 2, 3, 4, 7 do terenowej kontroli: wg mapy stanowiącej załącznik nr 6.	Regionalna Dyrekcja Ochrony Środowiska w Łodzi, Regionalna Dyrekcja Ochrony Środowiska w Warszawie.

Kody gatunków i zagrożeń według Instrukcji wypełniania Standardowego Formularza Danych obszaru Natura 2000, wersja 2012.1 (Generalna Dyrekcja Ochrony Środowiska 2012 r.).



**Załącznik nr 6**  
do zarządzenia  
Regionalnego Dyrektora Ochrony Środowiska w Łodzi  
i Regionalnego Dyrektora Ochrony Środowiska  
w Warszawie  
z dnia 26 sierpnia 2013 r.

**MAPA DZIAŁAŃ OCHRONNYCH**






**Legenda**

- transekty do monitoringu (oznaczenia wg Załącznika nr 5)
- Granice obszaru Natura 2000
- Granice gmin

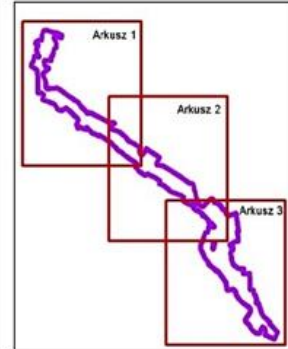
**lokalizacja działań (opis wg Załącznika nr 5)**

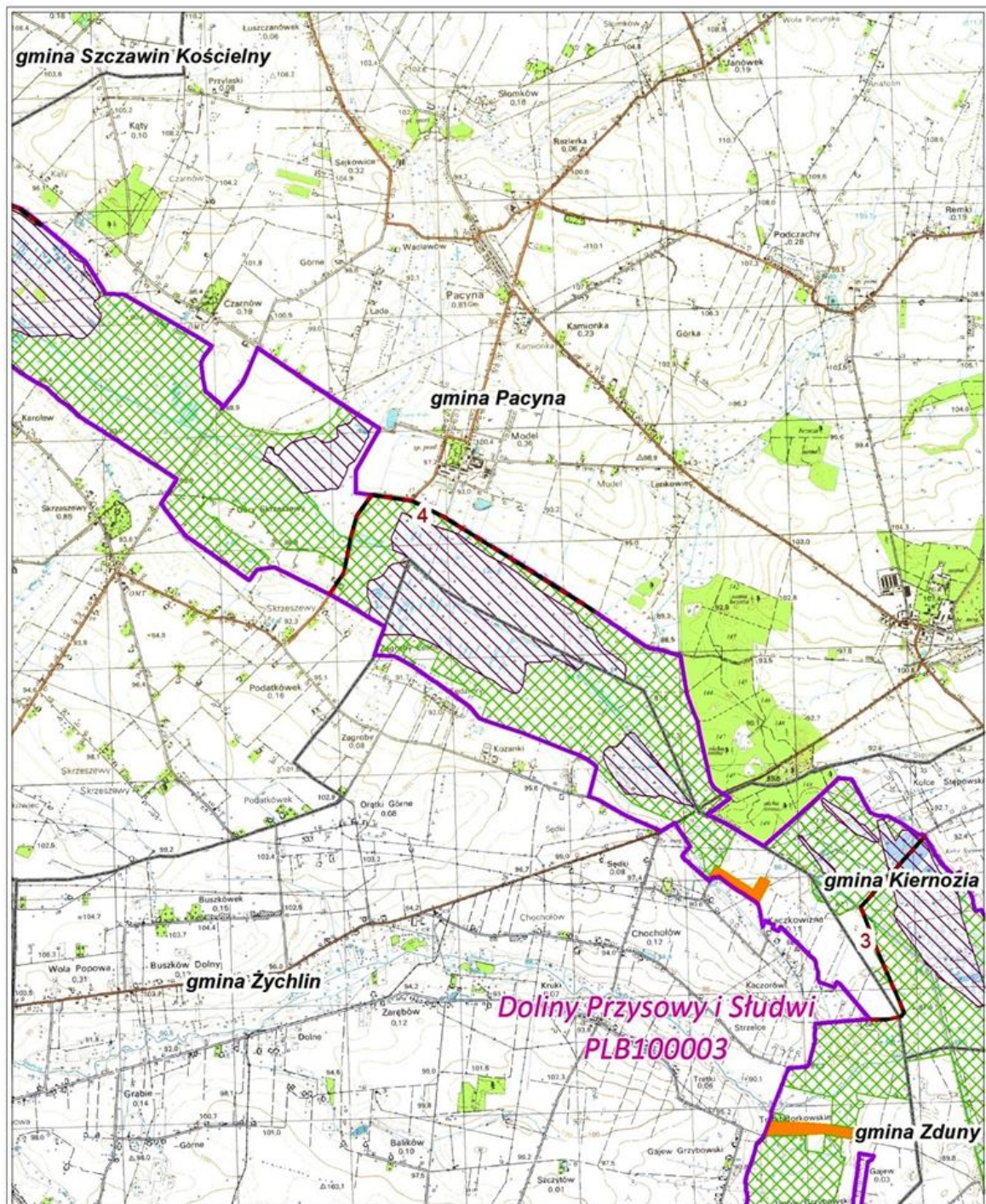
- 3;8;9;10;11
- 4;5;10;11
- 6;7;9;10;11
- możliwa realizacja zabudowy jednorodzinnej, rolnej i letniskowej

**Arkusz 2**



skala 1:50000  
Układ  
"PUWG 1992"








**Legenda**

- transekty do monitoringu (oznaczenia wg Załącznika nr 5)
- Granice obszaru Natura 2000
- Granice gmin

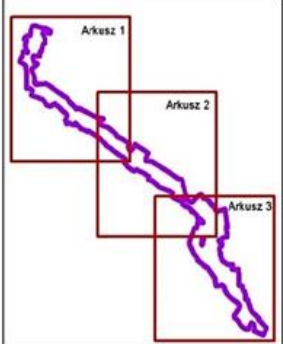
**lokalizacja działań (opis wg Załącznika nr 5)**

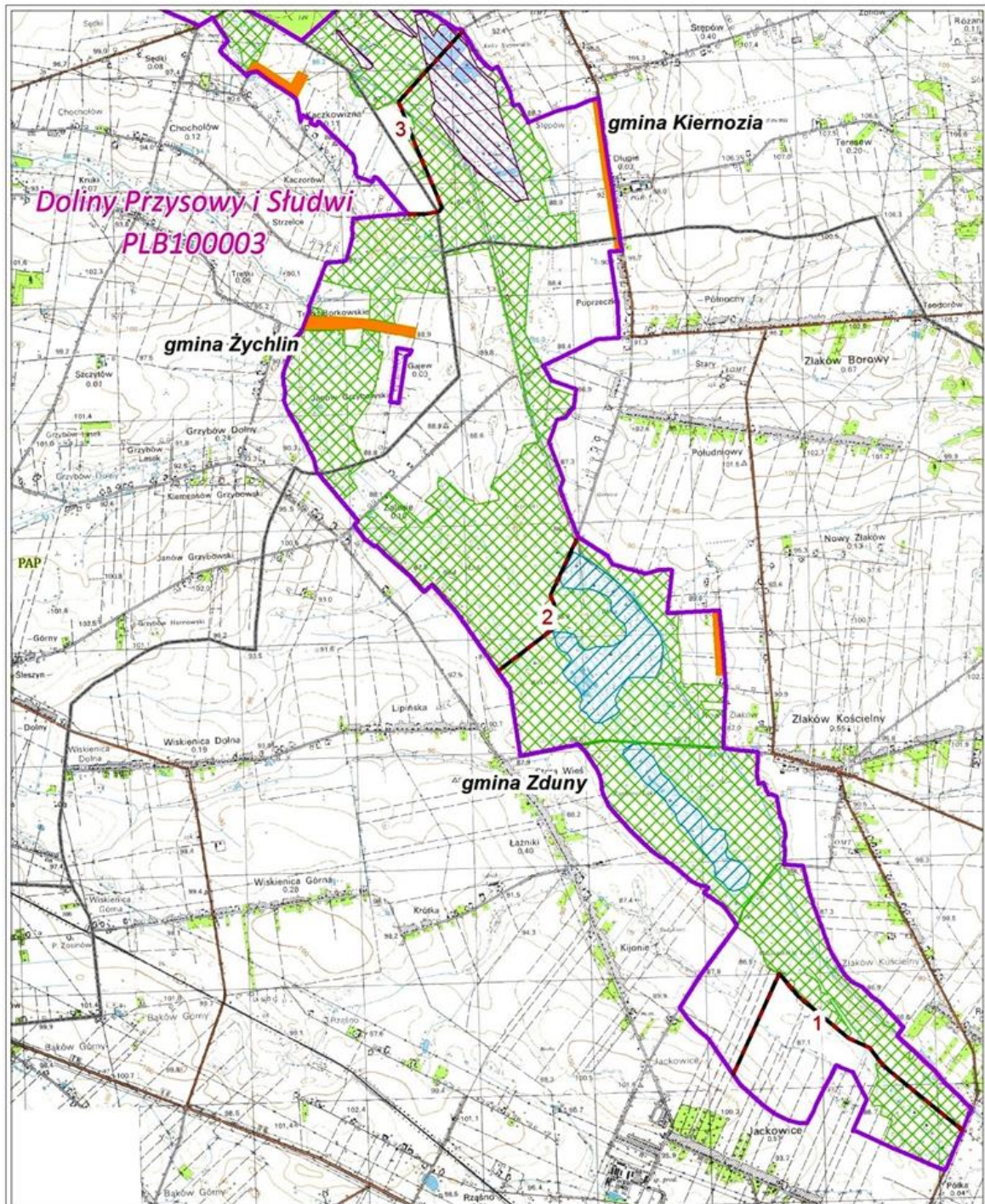
- 3;8;9;10;11
- 4;5;10;11
- 6;7;9;10;11
- możliwa realizacja zabudowy jednorodzinnej, rolnej i letniskowej

**Arkusz 3**



skala 1:50000  
Układ  
"PUWG 1992"





**Załącznik nr 7**  
do zarządzenia  
Regionalnego Dyrektora Ochrony Środowiska w Łodzi  
i Regionalnego Dyrektora Ochrony Środowiska  
w Warszawie  
z dnia 26 sierpnia 2013 r.

**WSKAZANIA DO ZMIAN W ISTNIEJĄCYM PLANIE ZAGOSPODAROWANIA PRZESTRZENNEGO  
GMINY KIERNOZIA, NIEZBĘDNYCH DLA UTRZYMANIA LUB ODTWORZENIA WŁAŚCIWEGO  
STANU OCHRONY GATUNKÓW ZWIERZĄT, DLA KTÓRYCH OCHRONY WYZNACZONO OBSZAR  
NATURA 2000, DOTYCZĄCYCH ELIMINACJI LUB OGRANICZENIA ZAGROŻEŃ WEWNĘTRZNYCH  
LUB ZEWNĘTRZNYCH**

Nazwa dokumentu	Wskazanie do zmiany
<p>Miejscowy plan zagospodarowania przestrzennego gminy Kiernozia <b>Uchwała Rady Gminy Nr 76/XVI/2000</b> z dnia 17 marca 2000 r.</p>	<p>Należy dokonać zmiany miejscowego planu zagospodarowania przestrzennego poprzez wykluczenie na terenie oznaczonym w planie jako R, a położonego w granicach obszaru Natura 2000, możliwości zalesienia. W tej chwili plan taką możliwość zakłada. W odniesieniu do terenów oznaczonych w planie jako R i położonych w granicach obszaru Natura 2000 w miejscowym planie należy wykluczyć możliwość zabudowy rolniczej, w tym również zabudowy zagrodowej i mieszkaniowej, z wyłączeniem pasa o szerokości do 60 m od drogi, działek ewidencyjnych 2, 4 obręb ewidencyjny Długie, dz. ew. 570 obręb ew. Stępów.</p>