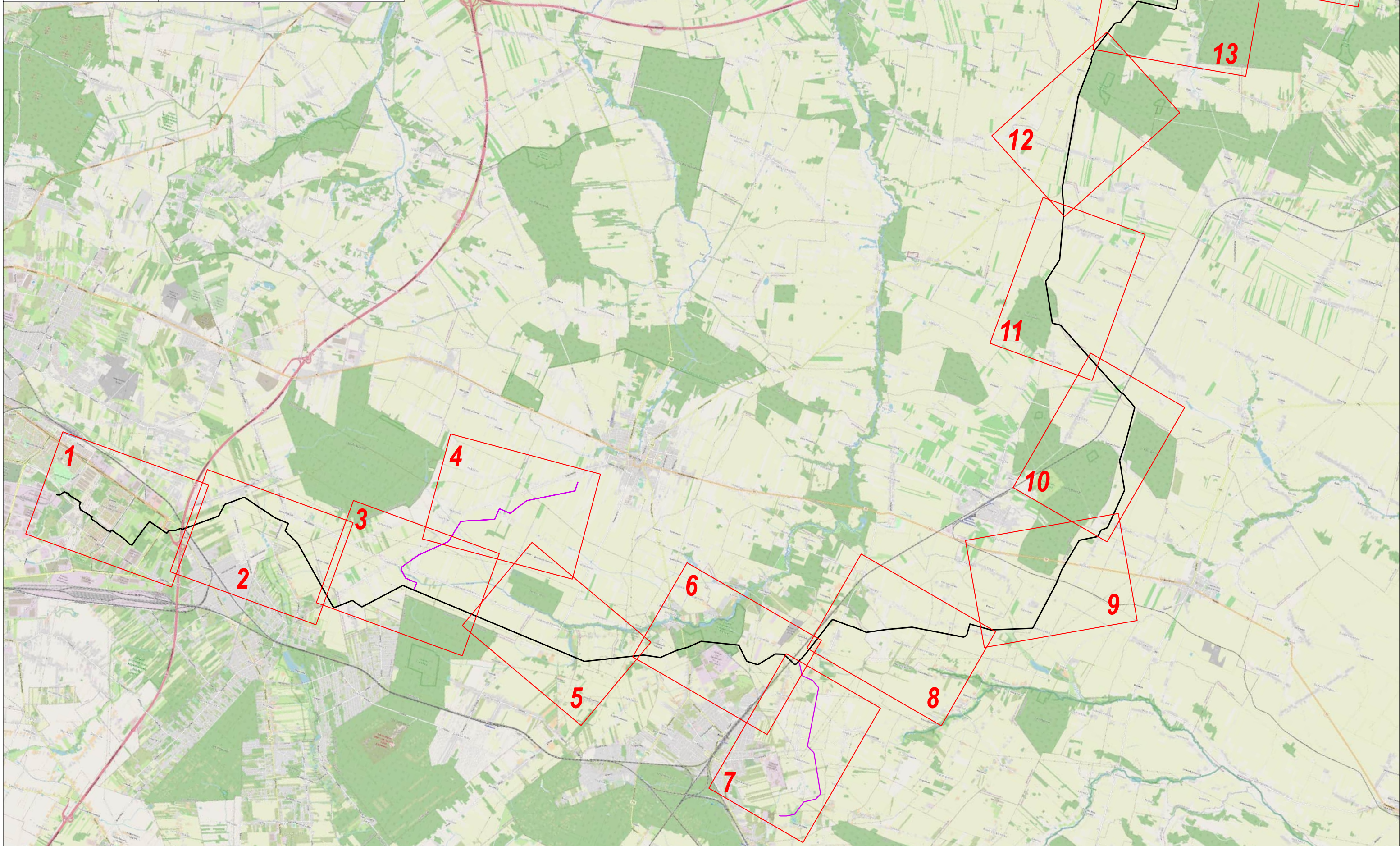


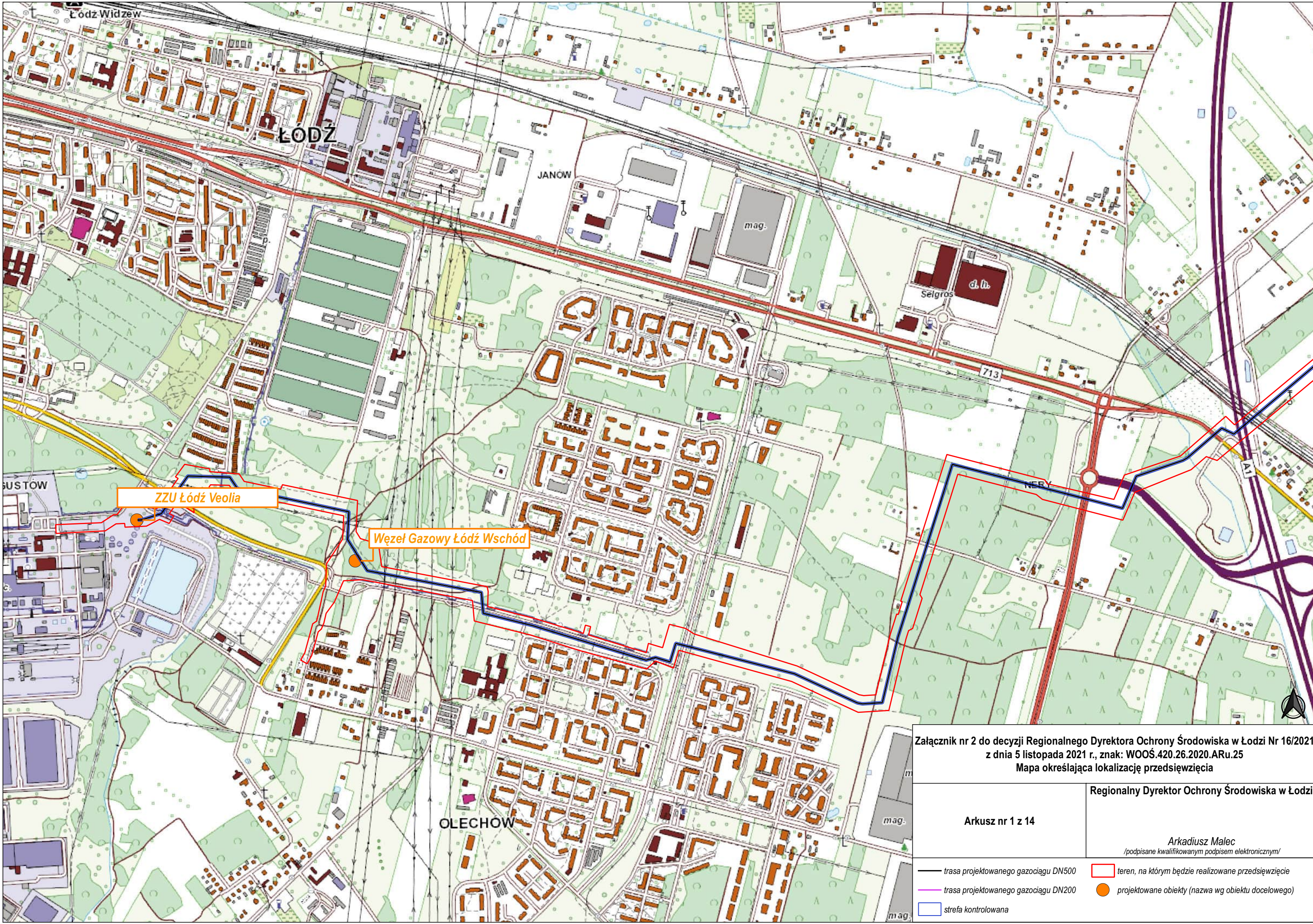


1:90000

Regionalny Dyrektor Ochrony Środowiska w Łodzi

Arkadiusz Małec
/podpisane kwalifikowanym podpisem elektronicznym/





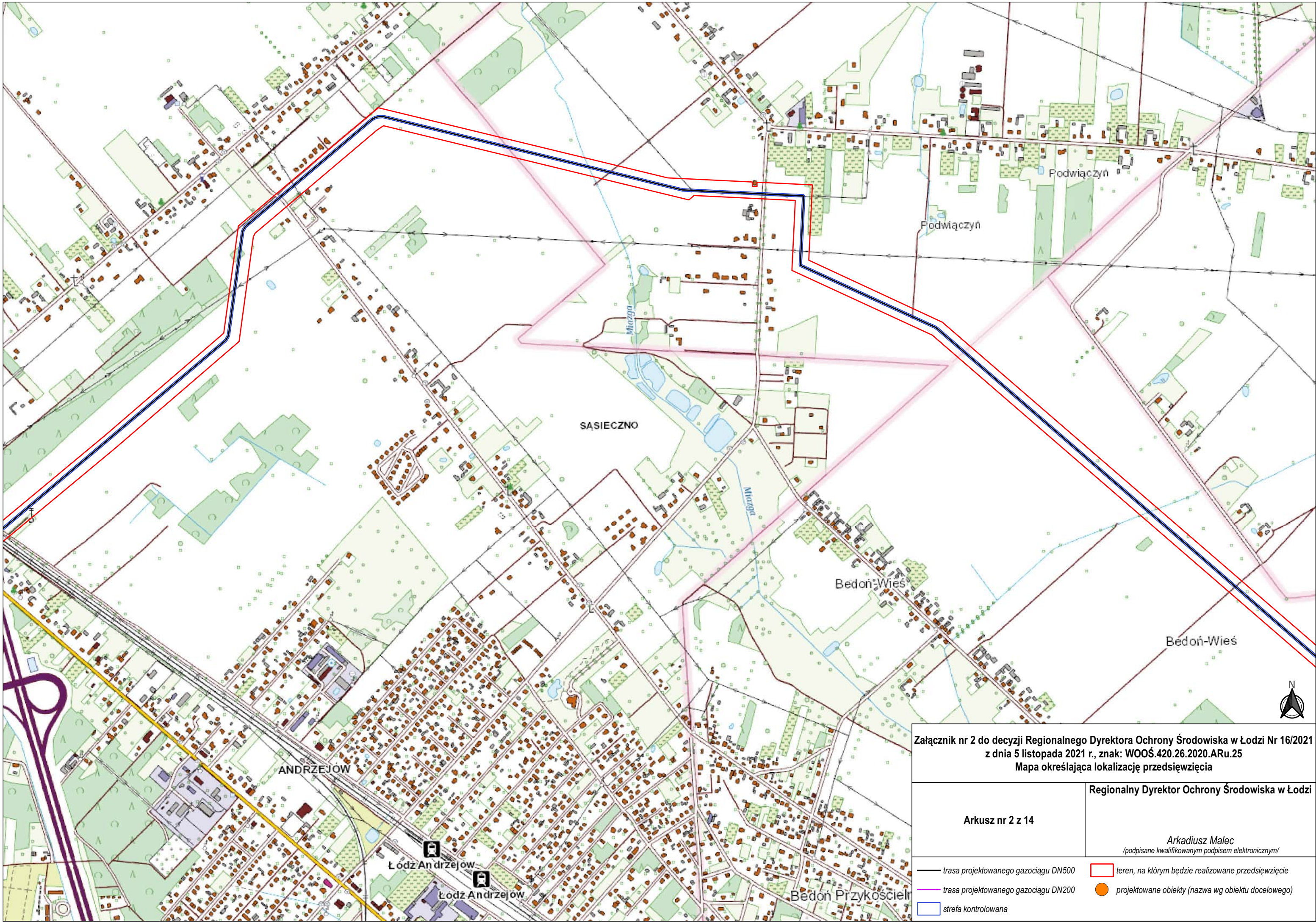
Załącznik nr 2 do decyzji Regionalnego Dyrektora Ochrony Środowiska w Łodzi Nr 16/2021 z dnia 5 listopada 2021 r., znak: WOOŚ.420.26.2020.ARu.25
 Mapa określająca lokalizację przedsięwzięcia

Regionalny Dyrektor Ochrony Środowiska w Łodzi

Arkusz nr 1 z 14

Arkadiusz Malec
 /podpisane kwalifikowanym podpisem elektronicznym/

- trasa projektowanego gazociągu DN500
- trasa projektowanego gazociągu DN200
- strefa kontrolowana
- teren, na którym będzie realizowane przedsięwzięcie
- projektowane obiekty (nazwa wg obiektu docelowego)

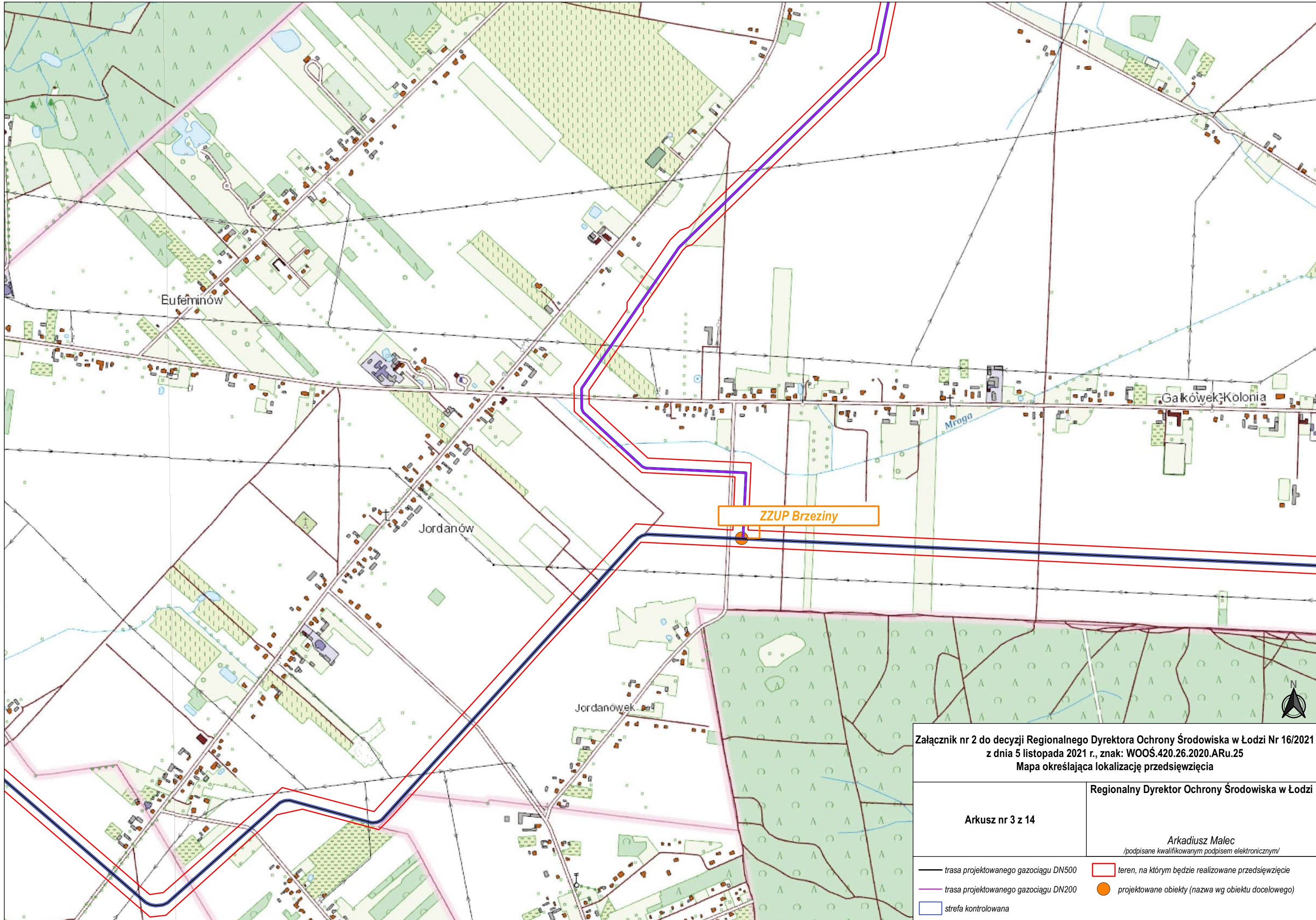


Załącznik nr 2 do decyzji Regionalnego Dyrektora Ochrony Środowiska w Łodzi Nr 16/2021 z dnia 5 listopada 2021 r., znak: WOOŚ.420.26.2020.ARu.25
 Mapa określająca lokalizację przedsięwzięcia

Arkusz nr 2 z 14

Regionalny Dyrektor Ochrony Środowiska w Łodzi
 Arkadiusz Malec
 /podpisane kwalifikowanym podpisem elektronicznym/

- trasa projektowanego gazociągu DN500
- trasa projektowanego gazociągu DN200
- strefa kontrolowana
- teren, na którym będzie realizowane przedsięwzięcie
- projektowane obiekty (nazwa wg obiektu docelowego)



Załącznik nr 2 do decyzji Regionalnego Dyrektora Ochrony Środowiska w Łodzi Nr 16/2021 z dnia 5 listopada 2021 r., znak: WOŚ.420.26.2020.ARu.25
Mapa określająca lokalizację przedsięwzięcia

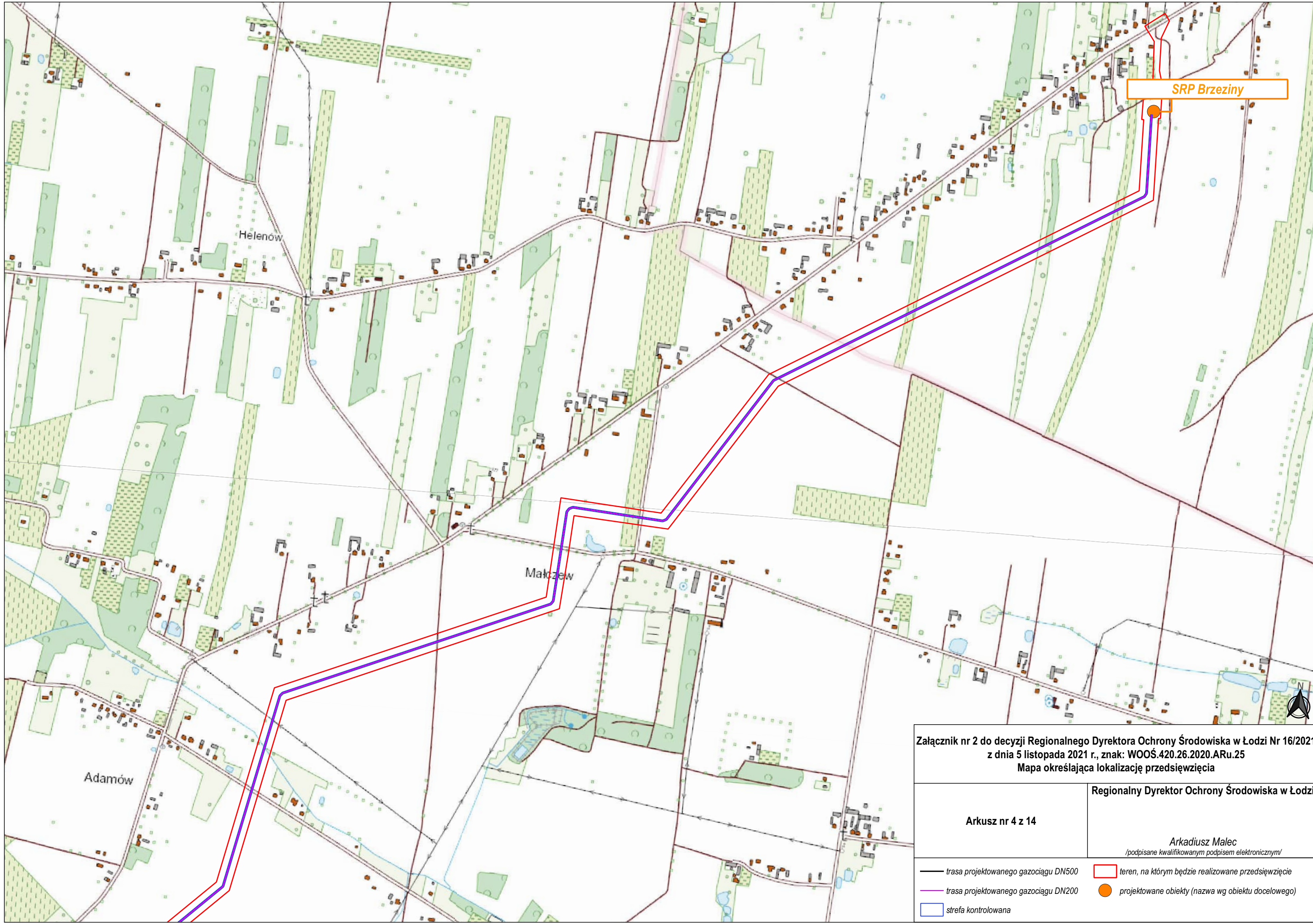
Arkusz nr 3 z 14

Regionalny Dyrektor Ochrony Środowiska w Łodzi

Arkadiusz Malec

/podpisane kwalifikowanym podpisem elektronicznym/

- trasa projektowanego gazociągu DN500
- trasa projektowanego gazociągu DN200
- strefa kontrolowana
- teren, na którym będzie realizowane przedsięwzięcie
- projektowane obiekty (nazwa wg obiektu docelowego)



SRP Brzeziny

Helenów

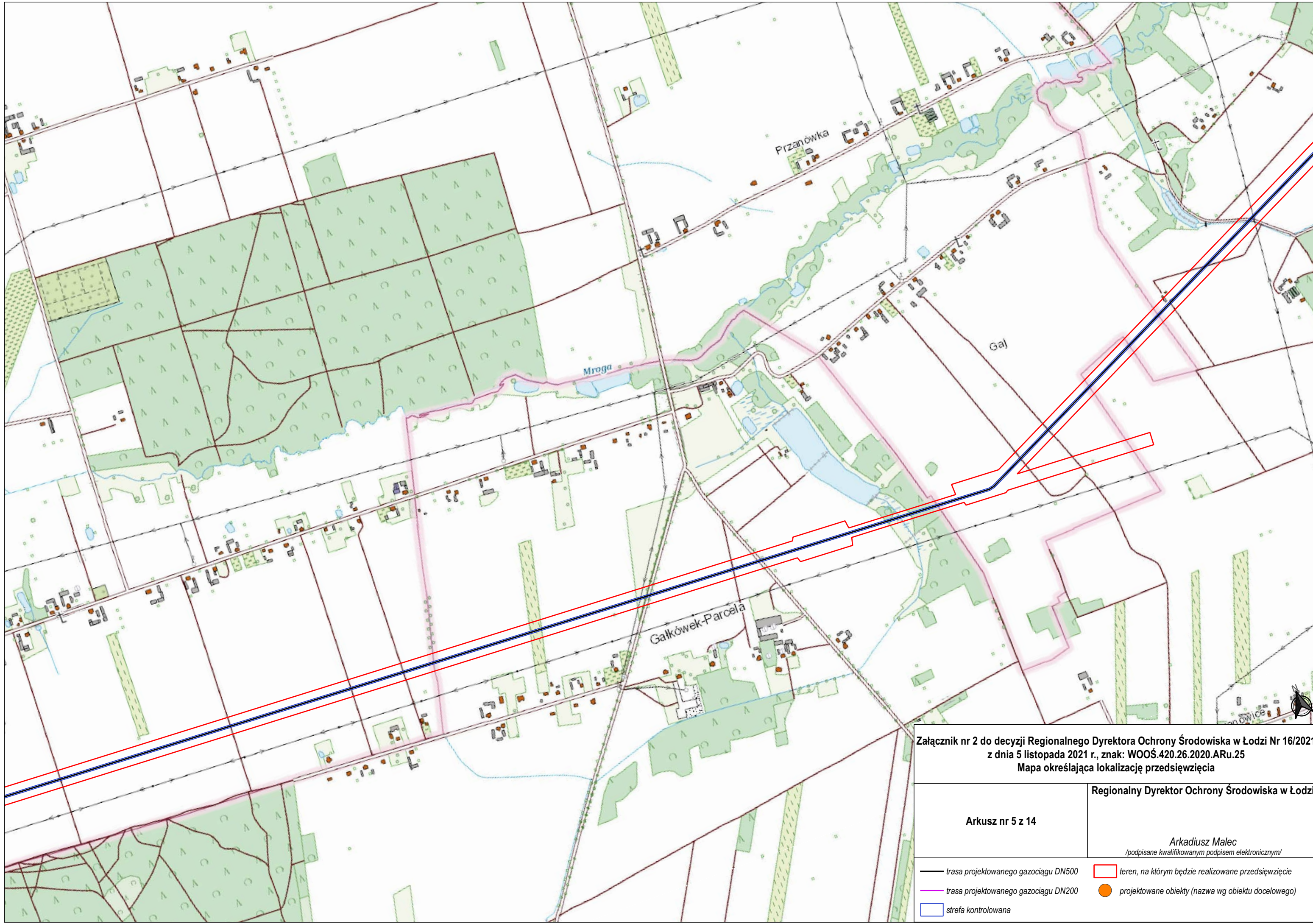
Małczew

Adamów

Załącznik nr 2 do decyzji Regionalnego Dyrektora Ochrony Środowiska w Łodzi Nr 16/2021 z dnia 5 listopada 2021 r., znak: WOOŚ.420.26.2020.ARu.25
Mapa określająca lokalizację przedsięwzięcia

Arkusz nr 4 z 14
Regionalny Dyktor Ochrony Środowiska w Łodzi
Arkadiusz Malec
/podpisane kwalifikowanym podpisem elektronicznym/

- trasa projektowanego gazociągu DN500
- trasa projektowanego gazociągu DN200
- strefa kontrolowana
- teren, na którym będzie realizowane przedsięwzięcie
- projektowane obiekty (nazwa wg obiektu docelowego)



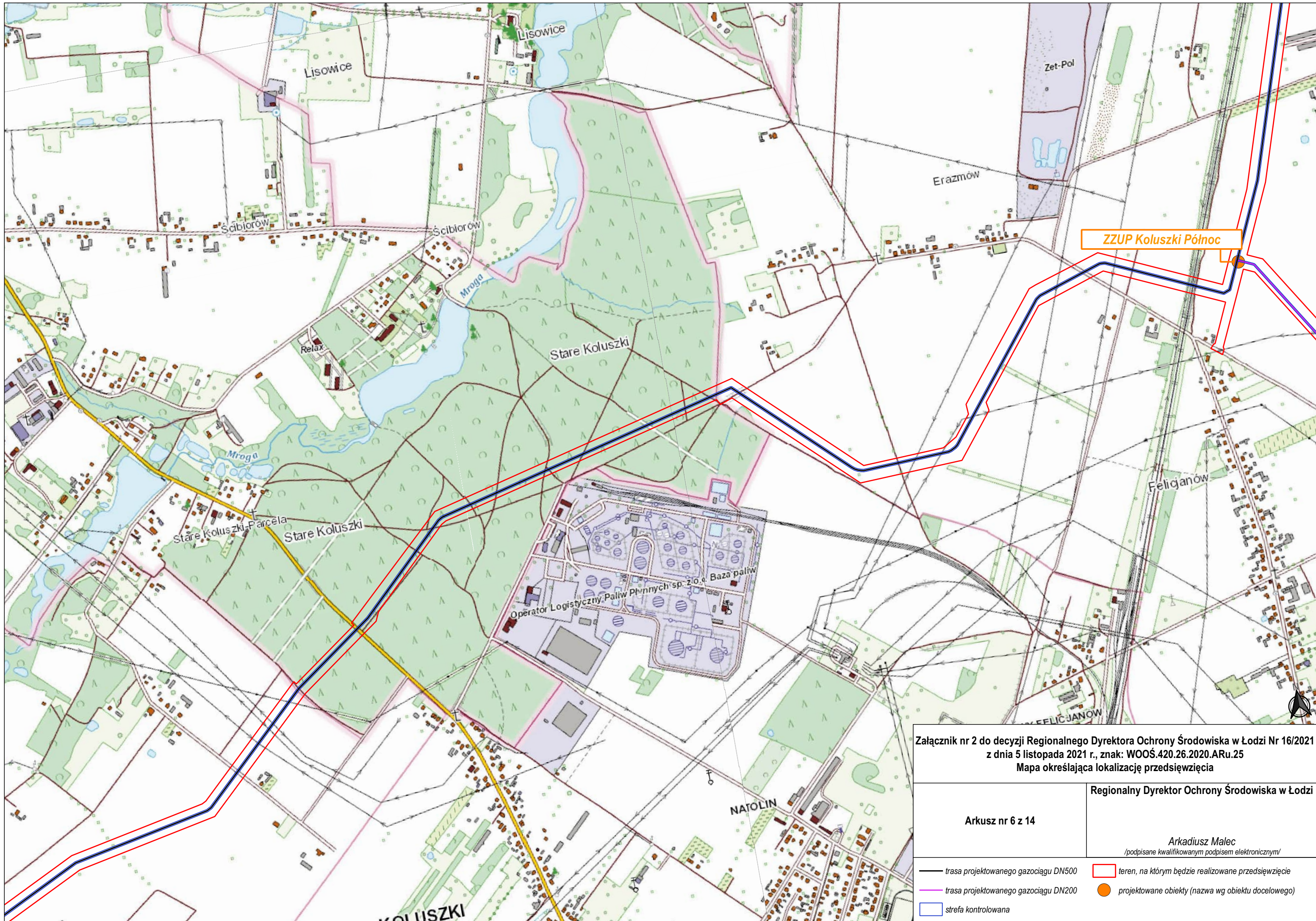
Załącznik nr 2 do decyzji Regionalnego Dyrektora Ochrony Środowiska w Łodzi Nr 16/2021 z dnia 5 listopada 2021 r., znak: WOOS.420.26.2020.ARu.25
Mapa określająca lokalizację przedsięwzięcia

Arkusz nr 5 z 14

Regionalny Dyrektor Ochrony Środowiska w Łodzi

Arkadiusz Malec
/podpisane kwalifikowanym podpisem elektronicznym/

- trasa projektowanego gazociągu DN500
- trasa projektowanego gazociągu DN200
- strefa kontrolowana
- teren, na którym będzie realizowane przedsięwzięcie
- projektowane obiekty (nazwa wg obiektu docelowego)



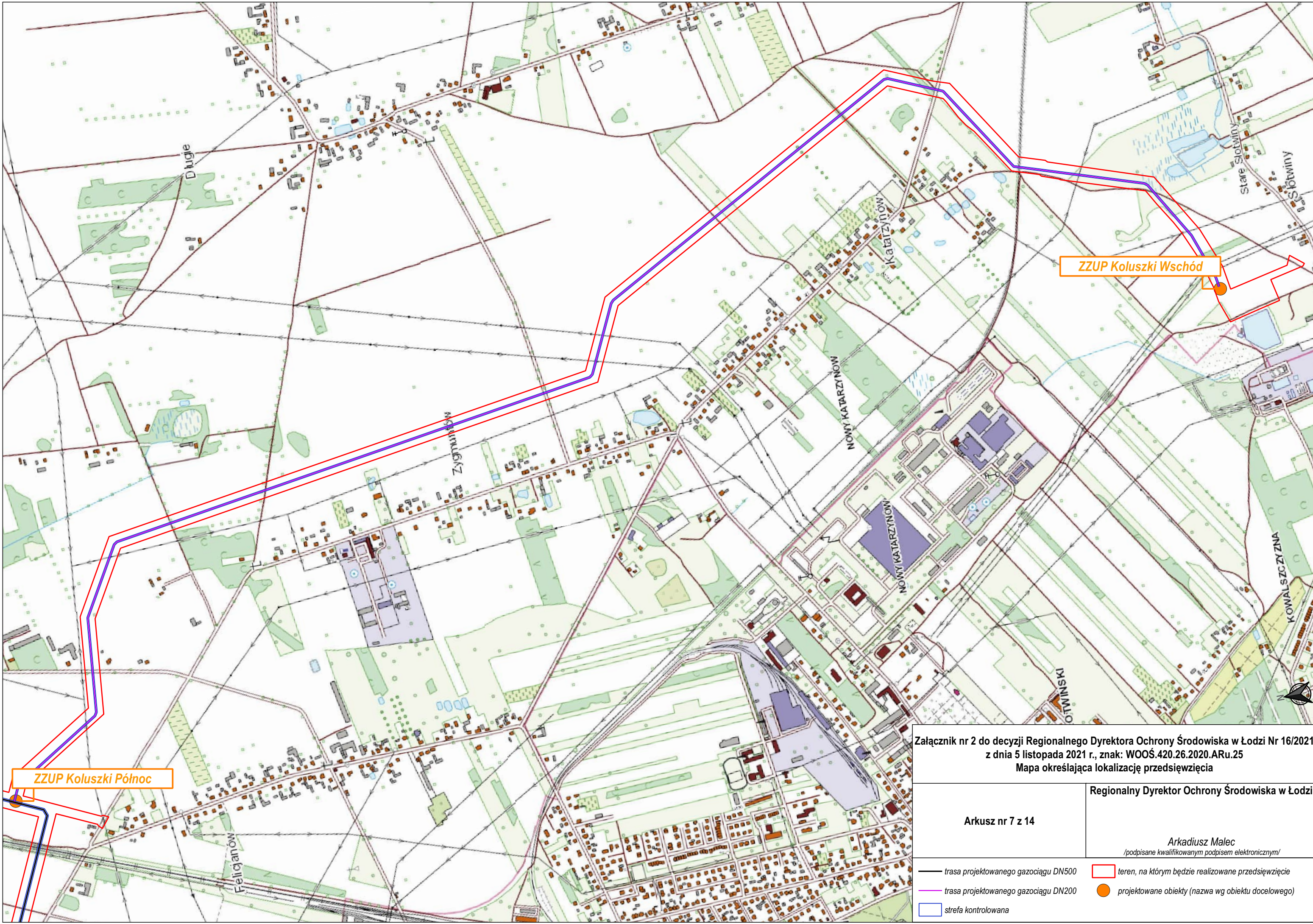
Załącznik nr 2 do decyzji Regionalnego Dyrektora Ochrony Środowiska w Łodzi Nr 16/2021 z dnia 5 listopada 2021 r., znak: WOŚ.420.26.2020.ARu.25
 Mapa określająca lokalizację przedsięwzięcia

Arkusz nr 6 z 14

Regionalny Dyrektor Ochrony Środowiska w Łodzi

Arkadiusz Malec
 /podpisane kwalifikowanym podpisem elektronicznym/

- trasa projektowanego gazociągu DN500
- trasa projektowanego gazociągu DN200
- strefa kontrolowana
- teren, na którym będzie realizowane przedsięwzięcie
- projektowane obiekty (nazwa wg obiektu docelowego)



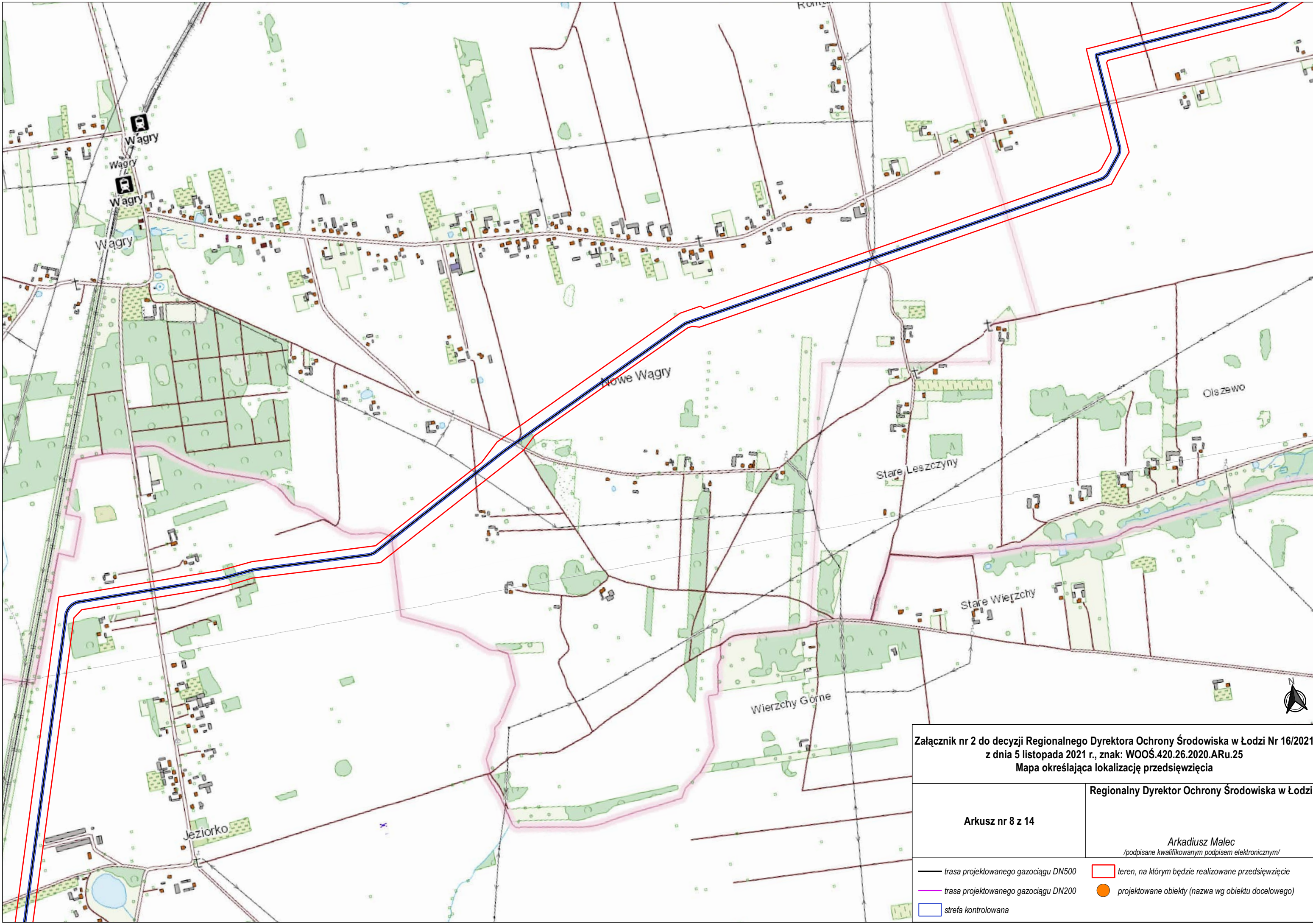
Załącznik nr 2 do decyzji Regionalnego Dyrektora Ochrony Środowiska w Łodzi Nr 16/2021 z dnia 5 listopada 2021 r., znak: WOOŚ.420.26.2020.ARu.25
Mapa określająca lokalizację przedsięwzięcia

Arkusz nr 7 z 14

Regionalny Dyrektor Ochrony Środowiska w Łodzi

Arkadiusz Małec
/podpisane kwalifikowanym podpisem elektronicznym/

- trasa projektowanego gazociągu DN500
- trasa projektowanego gazociągu DN200
- strefa kontrolowana
- teren, na którym będzie realizowane przedsięwzięcie
- projektowane obiekty (nazwa wg obiektu docelowego)

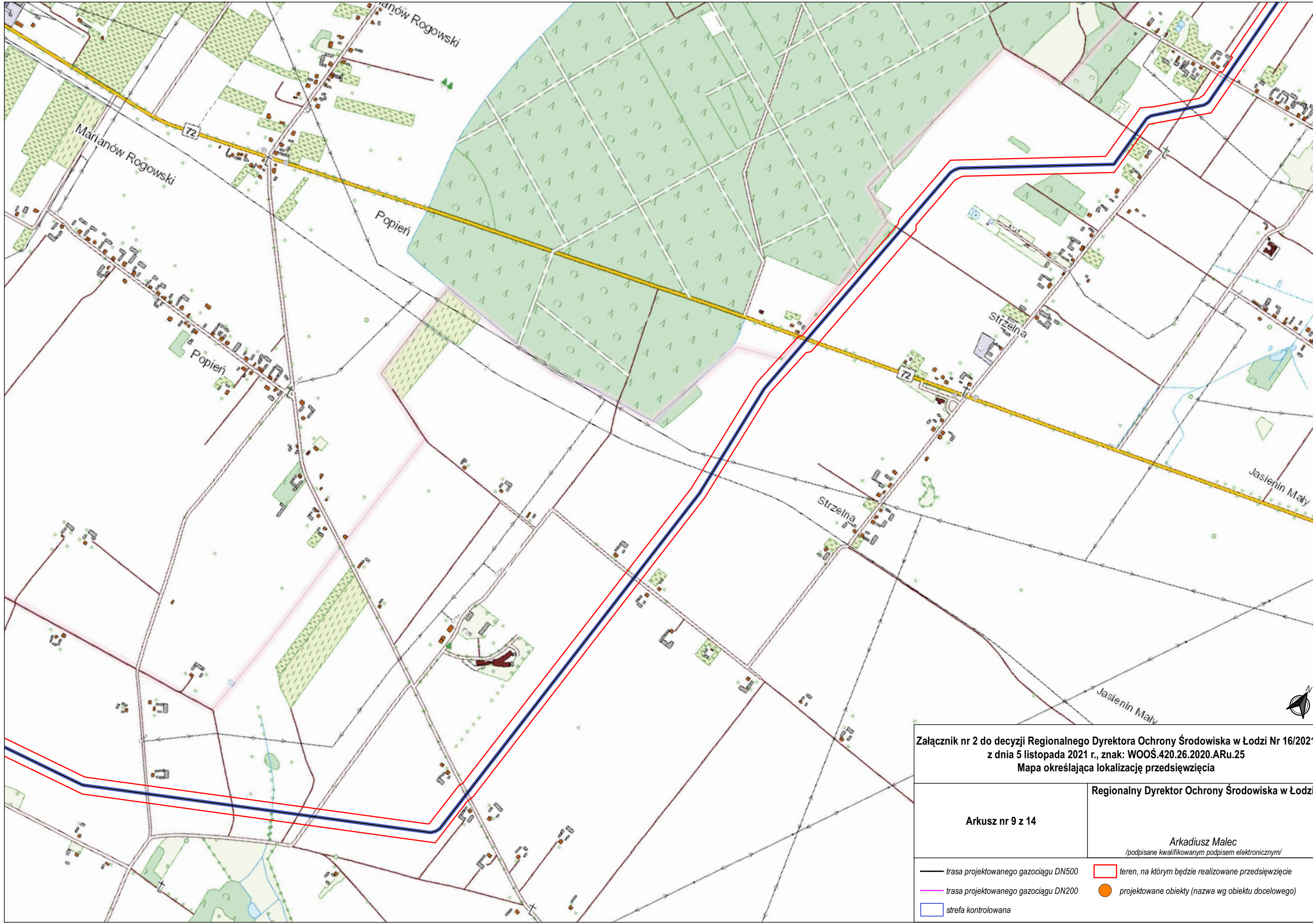


Załącznik nr 2 do decyzji Regionalnego Dyrektora Ochrony Środowiska w Łodzi Nr 16/2021 z dnia 5 listopada 2021 r., znak: WOOŚ.420.26.2020.ARu.25
 Mapa określająca lokalizację przedsięwzięcia

Arkusz nr 8 z 14

Regionalny Dyrektor Ochrony Środowiska w Łodzi
 Arkadiusz Malec
 /podpisane kwalifikowanym podpisem elektronicznym/

- trasa projektowanego gazociągu DN500
- trasa projektowanego gazociągu DN200
- strefa kontrolowana
- teren, na którym będzie realizowane przedsięwzięcie
- projektowane obiekty (nazwa wg obiektu docelowego)



Załącznik nr 2 do decyzji Regionalnego Dyrektora Ochrony Środowiska w Łodzi Nr 16/2021 z dnia 5 listopada 2021 r., znak: WOOS.420.26.2020.ARu.25
Mapa określająca lokalizację przedsięwzięcia

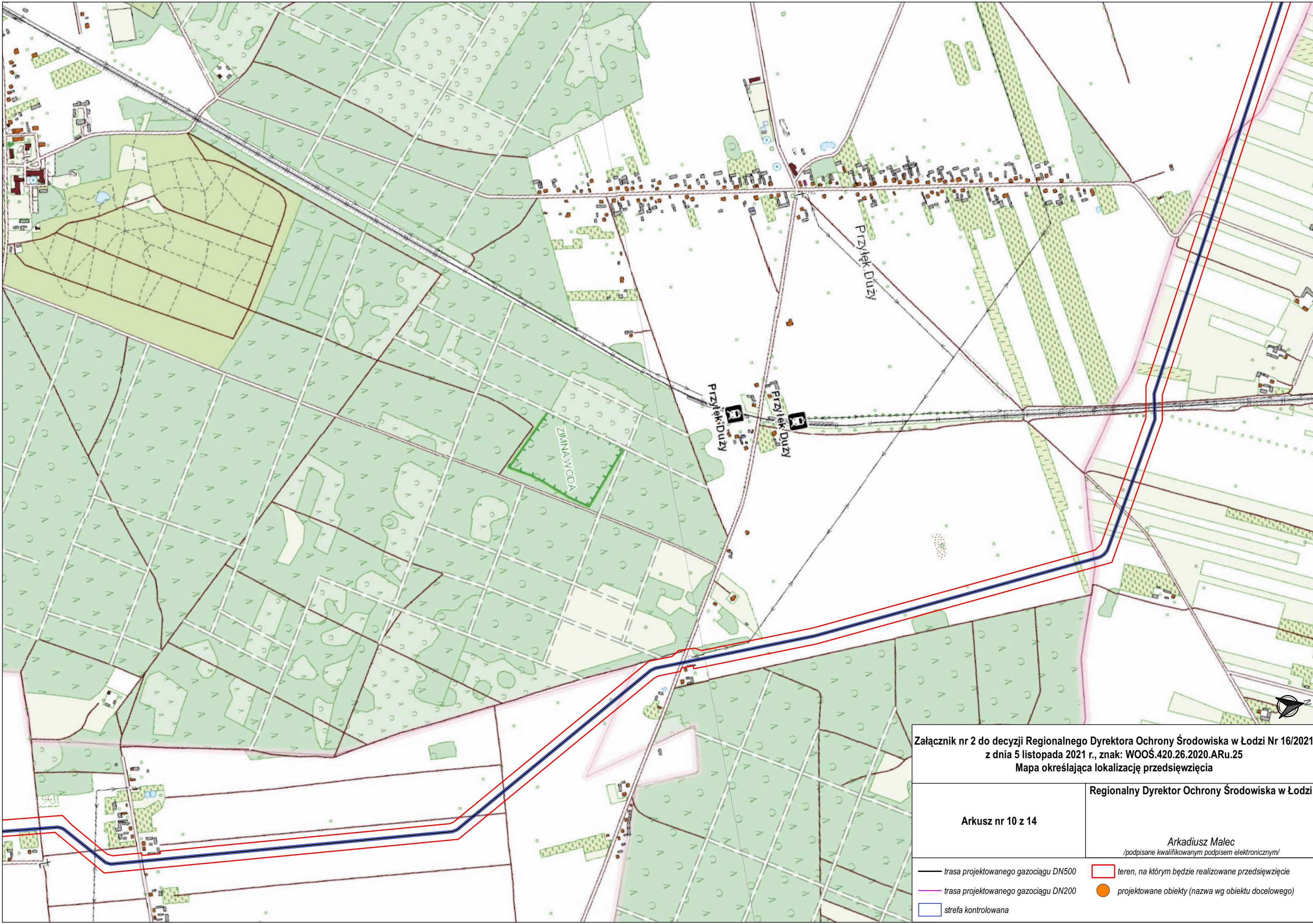
Arkusz nr 9 z 14

Regionalny Dyktor Ochrony Środowiska w Łodzi

Arkadiusz Malec

/podpisane kwalifikowanym podpisem elektronicznym/

- trasa projektowanego gazociągu DN500
- trasa projektowanego gazociągu DN200
- strefa kontrolowana
- teren, na którym będzie realizowane przedsięwzięcie
- projektowane obiekty (nazwa wg obiektu docelowego)

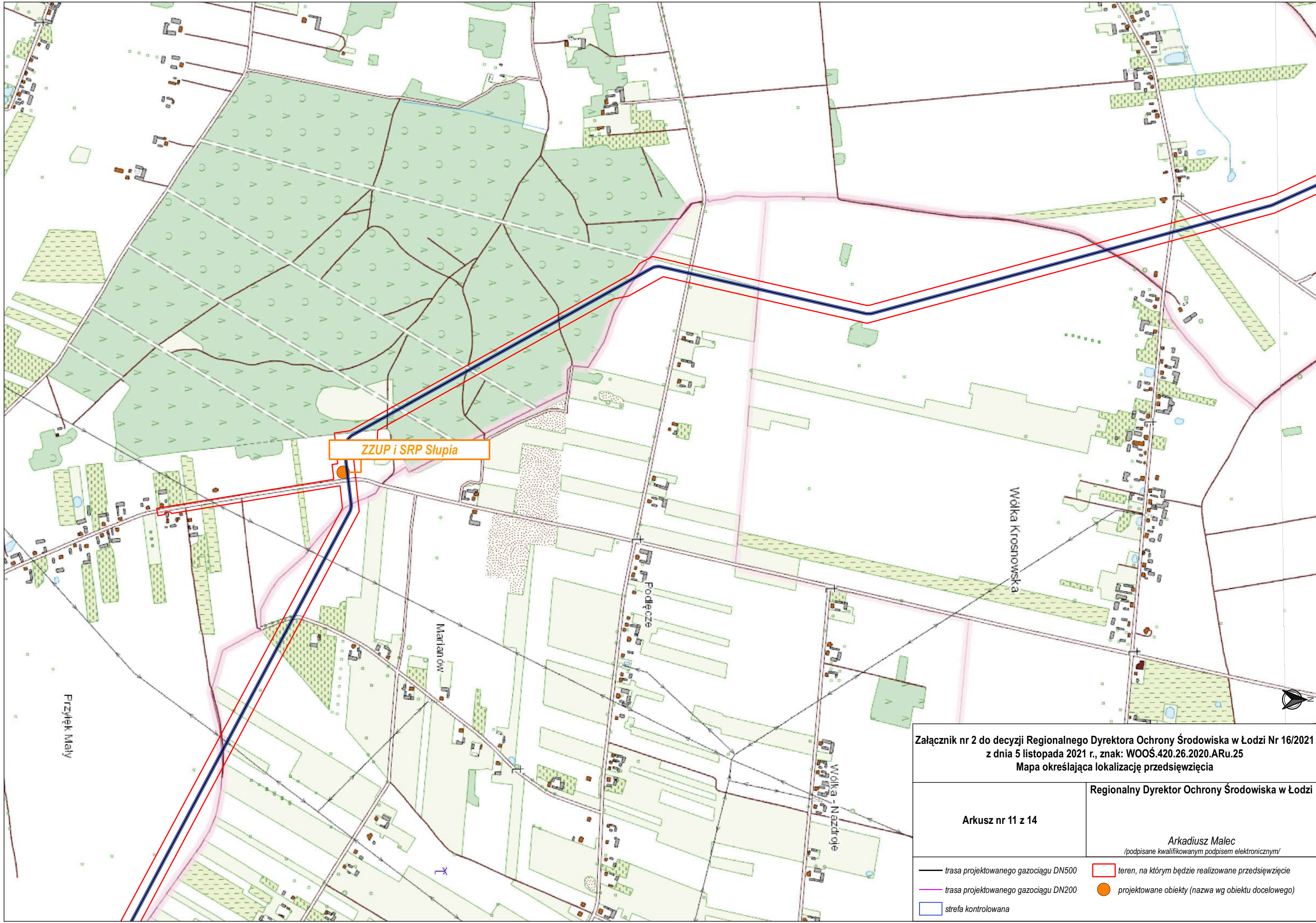


Załącznik nr 2 do decyzji Regionalnego Dyrektora Ochrony Środowiska w Łodzi Nr 16/2021 z dnia 5 listopada 2021 r., znak: WOOŚ.420.26.2020.ARu.25
 Mapa określająca lokalizację przedsięwzięcia

Arkusz nr 10 z 14

Regionalny Dyrektor Ochrony Środowiska w Łodzi
 Arkadiusz Małec
 /podpisane kwalifikowanym podpisem elektronicznym/

- trasa projektowanego gazociągu DN500
- trasa projektowanego gazociągu DN200
- strefa kontrolowana
- teren, na którym będzie realizowane przedsięwzięcie
- projektowane obiekty (nazwa wg obiektu docelowego)

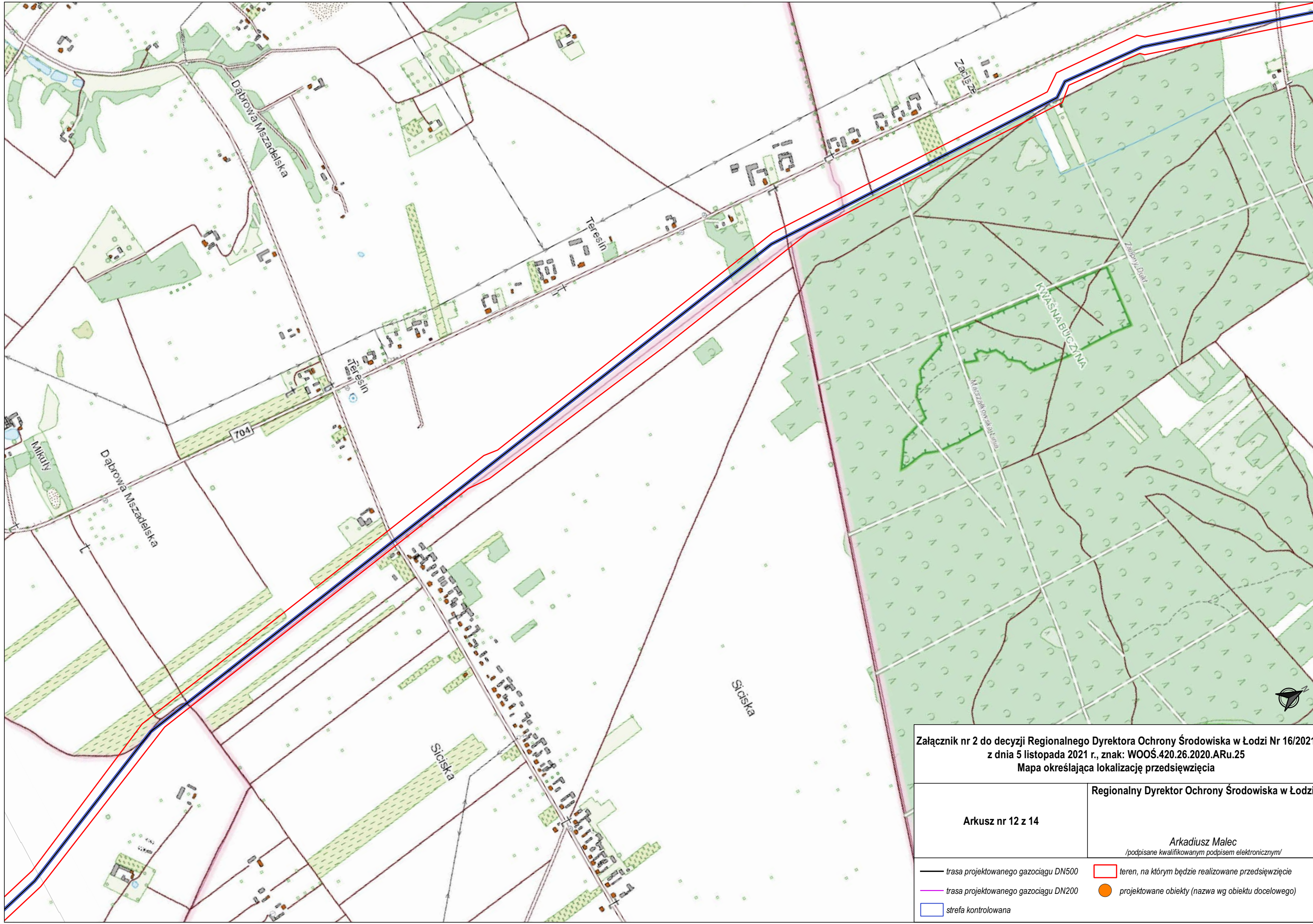


Załącznik nr 2 do decyzji Regionalnego Dyrektora Ochrony Środowiska w Łodzi Nr 16/2021 z dnia 5 listopada 2021 r., znak: WOOŚ.420.26.2020.ARu.25
 Mapa określająca lokalizację przedsięwzięcia

Arkusz nr 11 z 14

Regionalny Dyrektor Ochrony Środowiska w Łodzi
 Arkadiusz Malec
 /podpisane kwalifikowanym podpisem elektronicznym/

- trasa projektowanego gazociągu DN500
- trasa projektowanego gazociągu DN200
- strefa kontrolowana
- teren, na którym będzie realizowane przedsięwzięcie
- projektowane obiekty (nazwa wg obiektu docelowego)

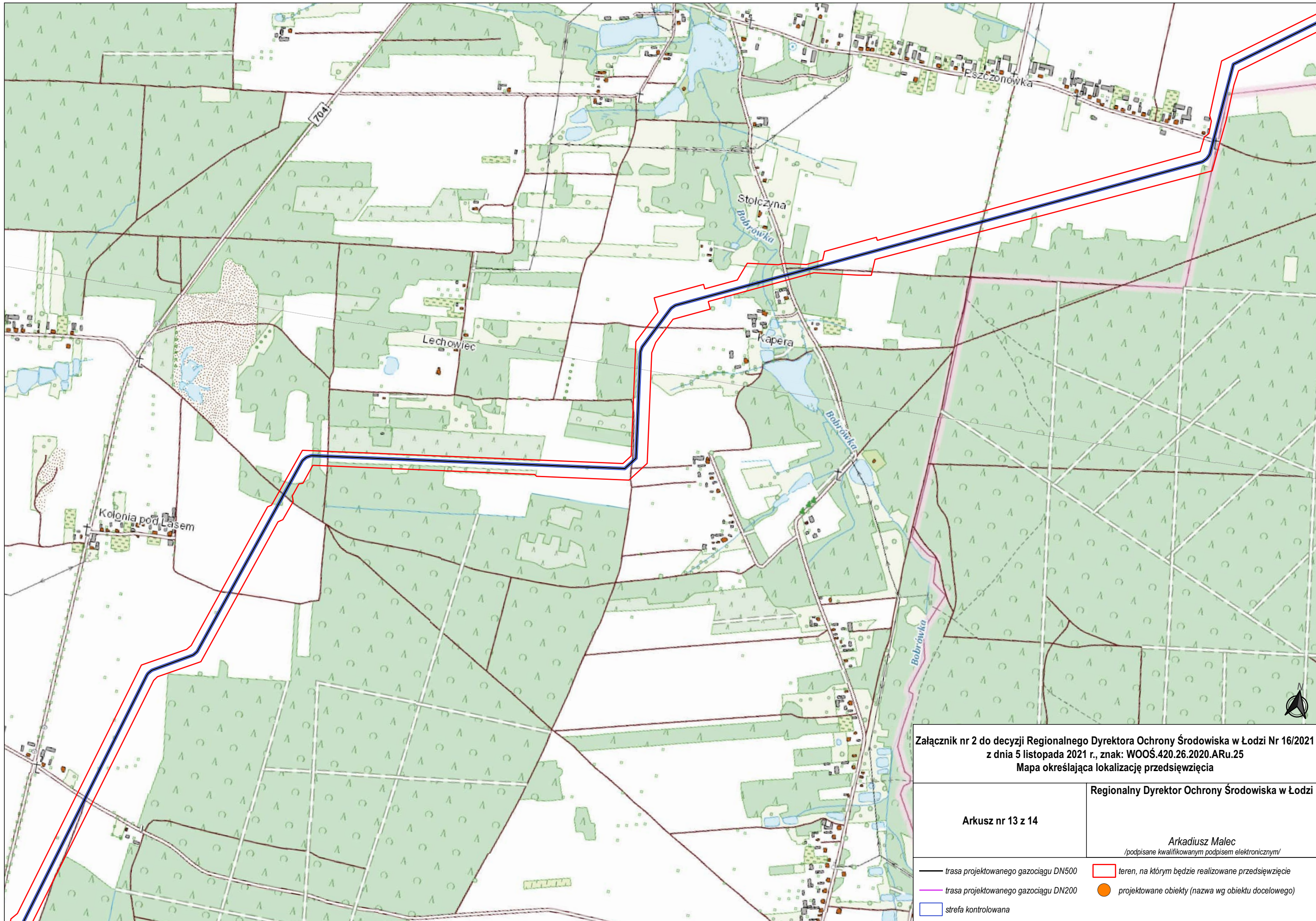


Załącznik nr 2 do decyzji Regionalnego Dyrektora Ochrony Środowiska w Łodzi Nr 16/2021 z dnia 5 listopada 2021 r., znak: WOŚ.420.26.2020.ARu.25
Mapa określająca lokalizację przedsięwzięcia

Arkusz nr 12 z 14

Regionalny Dyrektor Ochrony Środowiska w Łodzi
Arkadiusz Malec
/podpisane kwalifikowanym podpisem elektronicznym/

- trasa projektowanego gazociągu DN500
- trasa projektowanego gazociągu DN200
- strefa kontrolowana
- teren, na którym będzie realizowane przedsięwzięcie
- projektowane obiekty (nazwa wg obiektu docelowego)



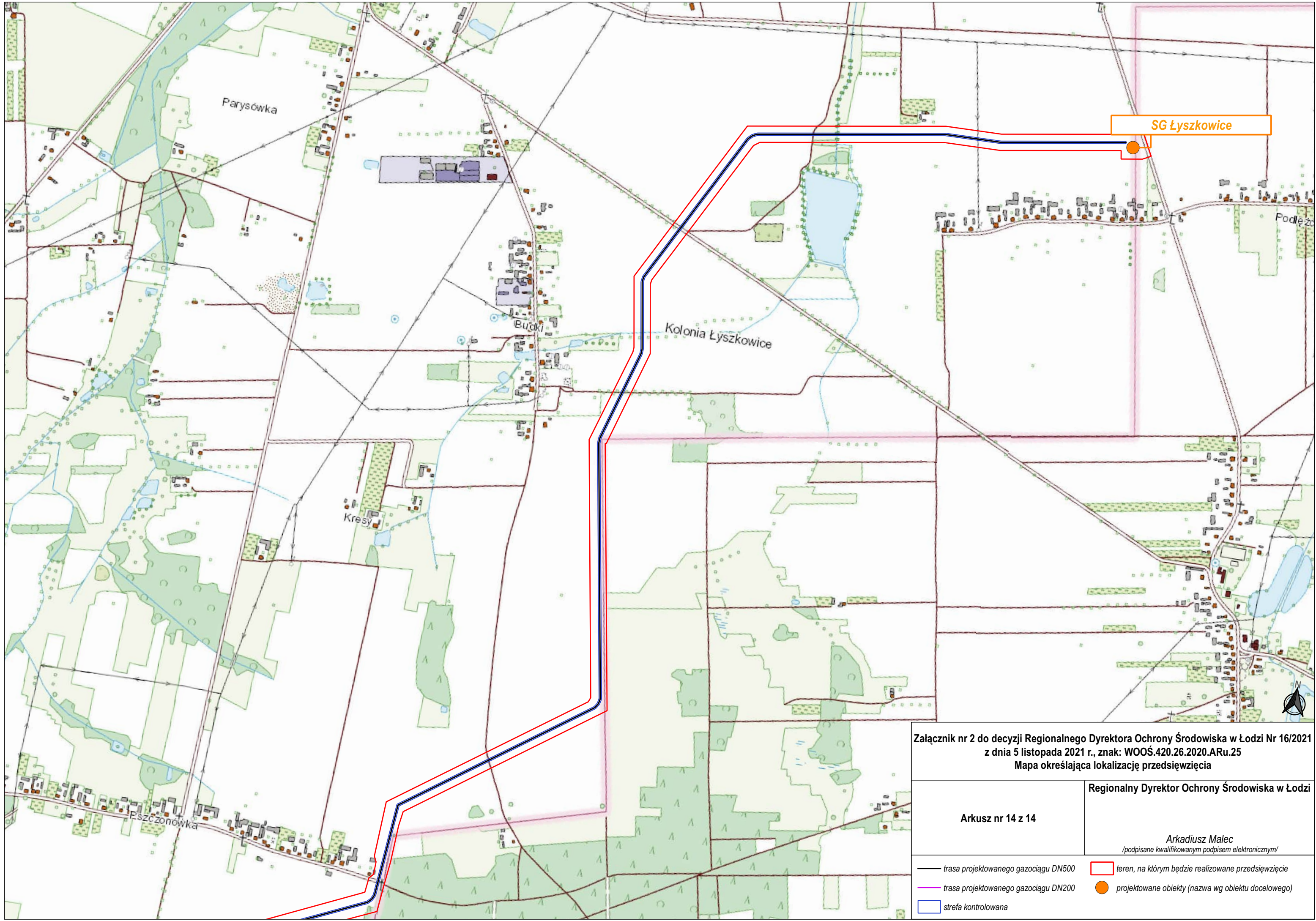
Załącznik nr 2 do decyzji Regionalnego Dyrektora Ochrony Środowiska w Łodzi Nr 16/2021 z dnia 5 listopada 2021 r., znak: WOŚ.420.26.2020.ARu.25
Mapa określająca lokalizację przedsięwzięcia

Regionalny Dyrektor Ochrony Środowiska w Łodzi

Arkusz nr 13 z 14

Arkadiusz Malec
/podpisane kwalifikowanym podpisem elektronicznym/

- trasa projektowanego gazociągu DN500
- teren, na którym będzie realizowane przedsięwzięcie
- trasa projektowanego gazociągu DN200
- projektowane obiekty (nazwa wg obiektu docelowego)
- strefa kontrolowana



Załącznik nr 2 do decyzji Regionalnego Dyrektora Ochrony Środowiska w Łodzi Nr 16/2021 z dnia 5 listopada 2021 r., znak: WOŚ.420.26.2020.ARu.25
Mapa określająca lokalizację przedsięwzięcia

Regionalny Dyrektor Ochrony Środowiska w Łodzi

Arkusz nr 14 z 14

Arkadiusz Malec
/podpisane kwalifikowanym podpisem elektronicznym/

- trasa projektowanego gazociągu DN500
- trasa projektowanego gazociągu DN200
- strefa kontrolowana
- teren, na którym będzie realizowane przedsięwzięcie
- projektowane obiekty (nazwa wg obiektu docelowego)