



DZIENNIK URZĘDOWY

WOJEWÓDZTWA ŁÓDZKIEGO

Łódź, dnia 14 kwietnia 2011 r.

Nr 103

TREŚĆ:

Poz.:

ZARZĄDZENIA:

864	–	nr 23/2011 z dnia 31 marca 2011 r. Regionalnego Dyrektora Ochrony Środowiska w Łodzi w sprawie ustanowienia planu ochrony dla rezerwatu przyrody „Piskorzaniec”.....	5113
865	–	nr 24/2011 z dnia 31 marca 2011 r. Regionalnego Dyrektora Ochrony Środowiska w Łodzi w sprawie ustanowienia planu ochrony dla rezerwatu przyrody „Czarna Różga”.....	5153
866	–	nr 25/2011 z dnia 31 marca 2011 r. Regionalnego Dyrektora Ochrony Środowiska w Łodzi w sprawie ustanowienia planu ochrony dla rezerwatu przyrody „Parowy Janinowskie”.....	5191
867	–	nr 26/2011 z dnia 31 marca 2011 r. Regionalnego Dyrektora Ochrony Środowiska w Łodzi w sprawie ustanowienia planu ochrony dla rezerwatu przyrody „Wielkopole”.....	5199

864

ZARZĄDZENIE NR 23/2011 REGIONALNEGO DYREKTORA OCHRONY ŚRODOWISKA W ŁODZI

z dnia 31 marca 2011 r.

w sprawie ustanowienia planu ochrony dla rezerwatu przyrody „Piskorzaniec”

Na podstawie art. 19 ust. 6 ustawy z dnia 16 kwietnia 2004 r. o ochronie przyrody (Dz. U. z 2009 r. Nr 151, poz. 1220, ze zm.¹⁾) zarządza się, co następuje:

§ 1. 1. Ustanawia się plan ochrony dla rezerwatu przyrody „Piskorzaniec”, zwanego dalej rezerwatem.

2. Rezerwat położony jest na terenie obszaru mającego znaczenie dla Wspólnoty *PLH 260004 Ostoja Przedborska*²⁾, zwanego dalej obszarem Natura 2000.

§ 2. 1. Celem ochrony rezerwatu jest zachowanie naturalnych biocenoz torfowiskowych i leśnych z bogatą awifauną i entomofauną. Cel ten jest zbieżny z celem ochrony obszaru Natura 2000 w części pokrywającej się z rezerwatem.

2. Cele, o których mowa w ust. 1, realizuje się poprzez przywrócenie procesów torfotwórczych polegających na stworzeniu i utrzymaniu optymalnych warunków hydrologicznych torfowiska.

3. Przyrodniczymi i społecznymi uwarunkowaniami realizacji celów, o których mowa w ust. 1, są:

- 1) torfowiskowy charakter rezerwatu;
- 2) zachowanie występujących w rezerwacie cennych siedlisk przyrodniczych wymienionych w załączniku I Dyrektywy Rady 92/43/EWG z dnia 21

maja 1992 roku w sprawie ochrony siedlisk przyrodniczych oraz dzikiej fauny i flory:

- a) torfowisk wysokich z roślinnością torfotwórczą *Sphagnetum magellanici*, *Eriophoro vaginati-Sphagnetum recurvii*, *Ledo-Sphagnetum magellanici* (7110), których stan ochrony na terenie rezerwatu kształtuje się następująco:
 - parametr 1: powierzchnia siedliska – U2 (zły),
 - parametr 2: struktura i funkcja – U2 (zły),
 - parametr 3: szanse zachowania siedliska – U2 (zły),
- b) torfowisk przejściowych i trzęsawisk *Caricetum lasiocarpae*, *Caricetum chordorhiza*, *Eriophoro angustifolii-Sphagnetum recurvii* (7140), których stan ochrony na terenie rezerwatu kształtuje się następująco:
 - parametr 1: powierzchnia siedliska – U2 (zły),
 - parametr 2: struktura i funkcja – U2 (zły),
 - parametr 3: szanse zachowania siedliska – U2 (zły),
- c) borów i lasów bagiennych *Vaccinio uliginosi-Pinetum* (91D0), których stan ochrony na terenie rezerwatu kształtuje się następująco:
 - parametr 1: powierzchnia siedliska – U2 (zły),
 - parametr 2: struktura i funkcja – U2 (zły),
 - parametr 3: szanse zachowania siedliska – U2 (zły);

- 3) szybko postępująca, na wielu powierzchniach nieodwracalna, degradacja torfowisk;
- 4) obserwowane negatywne tendencje populacji rzadkich gatunków roślin i zwierząt, będących przedmiotem ochrony;
- 5) negatywna ocena dotychczasowej gospodarki rezerwatowej w części dotyczącej prowadzonej gospodarki rybackiej na terenach leżących w obrębie rezerwatu (staw „Bolesław” oraz staw „Duży”);
- 6) położenie rezerwatu na gruntach należących do Skarbu Państwa, zarządzanych przez Państwowe Gospodarstwo Leśne Lasy Państwowe oraz przez Agencję Nieruchomości Rolnych;
- 7) gospodarka rybacka prowadzona w granicach rezerwatu;
- 8) niestabilne warunki hydrologiczne na terenie rezerwatu spowodowane złym stanem istniejących urządzeń wodnych, wałów oraz grobli.

§ 3. Identyfikację oraz określenie sposobów eliminacji lub ograniczania istniejących i potencjalnych zagrożeń wewnętrznych i zewnętrznych oraz ich skutków w odniesieniu do celu ochrony rezerwatu przyrody oraz stanu ochrony siedlisk przyrodniczych, będących celem ochrony obszaru Natura 2000, określa załącznik Nr 1 do niniejszego zarządzenia.

§ 4. Cały teren rezerwatu podlega ochronie czynnej.

§ 5. Działania ochronne na obszarze ochrony czynnej w odniesieniu do celu ochrony rezerwatu przyrody oraz stanu ochrony siedlisk przyrodniczych,

będących celem ochrony obszaru Natura 2000, określa załącznik Nr 2 do niniejszego zarządzenia.

§ 6. 1. Rezerwat udostępnia się tylko do celów naukowych, edukacyjnych oraz turystycznych.

2. Obszary, miejsca oraz sposoby udostępniania rezerwatu określają załączniki Nr 3 i Nr 4 do niniejszego zarządzenia.

§ 7. Mapę obszaru Natura 2000 oraz leżącego w jego granicach rezerwatu określa załącznik Nr 5 do niniejszego zarządzenia.

§ 8. Opis granic³⁾ obszaru Natura 2000, w granicach którego leży rezerwat przyrody, określa załącznik Nr 6 do niniejszego zarządzenia.

§ 9. Zarządzenie wchodzi w życie po upływie 14 dni od dnia ogłoszenia.

Regionalny Dyrektor Ochrony
Środowiska w Łodzi:
Kazimierz Perek

¹⁾ Zmiany wymienionej ustawy zostały ogłoszone w Dz. U. z 2009 r. Nr 157, poz. 1241, Nr 215, poz. 1664, z 2010 r. Nr 76, poz. 489, Nr 119, poz. 804 oraz z 2011 r. Nr 34, poz. 170.

²⁾ Obszaru mającego znaczenie dla Wspólnoty – zatwierdzonego decyzją Komisji Europejskiej z dnia 12 grudnia 2008 r.

³⁾ W formie wektorowej warstwy informacyjnej, zgodnie z § 3 ust. 1 rozporządzenia Ministra Środowiska z dnia 17 lutego 2010 r. w sprawie sporządzania projektu planu zadań ochronnych dla obszaru Natura 2000 (Dz. U. Nr 34, poz. 186).

Załącznik nr 1
do zarządzenia Nr 23/2011
Regionalnego Dyrektora
Ochrony Środowiska w Łodzi
z dnia 31 marca 2011 r.

IDENTYFIKACJA ORAZ OKREŚLENIE SPOSOBÓW ELIMINACJI LUB OGRANICZANIA ISTNIEJĄCYCH I POTENCJALNYCH ZAGROŻEŃ WEWNĘTRZNYCH I ZEWNĘTRZNYCH ORAZ ICH SKUTKÓW W ODNIESIENIU DO CELU OCHRONY REZERWATU PRZYRODY ORAZ STANU OCHRONY SIEDLISK PRZYRODNICZYCH, BĘDĄCYCH CELEM OCHRONY OBSZARU NATURA 2000

Lp.	Identyfikacja zagrożenia	Sposób eliminacji lub ograniczania istniejących i potencjalnych zagrożeń wewnętrznych i zewnętrznych oraz ich skutków
1.	Niekorzystne zmiany warunków hydrologicznych.	Ustabilizowanie warunków hydrologicznych poprzez zmianę dotychczasowej gospodarki na stawie, utrzymanie maksymalnie wysokiego poziomu wody w stawie oraz podniesienie poziomu wody na torfowisku, zaniechanie budowy, naprawy, pogłębiania, czyszczenia istniejących rowów melioracyjnych w granicach rezerwatu oraz jego otoczeniu, stały monitoring poziomu wód gruntowych w rezerwacie i otoczeniu. Postuluje się również powiększenie rezerwatu o działki o numerach 727, 725/1, 725/2 i 725/3 oraz o działki o numerach 854 i 729.
2.	Niewłaściwie prowadzona gospodarka rybacka.	Ostateczne zaniechanie gospodarki rybackiej lub jej zmiana z typu stawowego na jeziorowy.
3.	Zły stan istniejących urządzeń wodnych, wałów, grobli na stawie.	Bieżąca konserwacja grobli i głównego przepustu regulującego poziom wody na stawie „Dużym” w celu utrzymania maksymalnego piętrzenia.
4.	Penetracja rezerwatu	Czytelne oznakowanie granic oraz ustawienie tablic informacyjnych.
5.	Obecność gatunków roślin obcych, inwazyjnych.	Monitorowanie i w miarę możliwości ograniczanie ekspansji obserwowanych osobników gatunków roślin obcych i inwazyjnych (robinii akacyjnej głównie w wydz. 232 h oraz dębu czerwonego w wydz. 237 f).

Załącznik nr 2
do zarządzenia Nr 23/2011
Regionalnego Dyrektora
Ochrony Środowiska w Łodzi
z dnia 31 marca 2011 r.

DZIAŁANIA OCHRONNE NA OBSZARACH OCHRONY CZYNNEJ W ODNIESIENIU DO CELU OCHRONY REZERWATU PRZYRODY ORAZ STANU OCHRONY SIEDLISK PRZYRODNICZYCH, BĘDĄCYCH CELEM OCHRONY OBSZARU NATURA 2000

Lp.	Rodzaj	Zakres	Lokalizacja
1.	Utrzymanie maksymalnych poziomów piętrzenia na obszarze stawu „Dużego”.	Utrzymanie w sprawności technicznej i bieżąca konserwacja urządzeń spiętrzających na stawie „Dużym” zgodnie z koniecznym do uzyskania przez Zarządcę (tu: Agencja Nieruchomości Rolnych) pozwoleniem wodnoprawnym. Podmiotem odpowiedzialnym jest Zarządca terenu tzn. Agencja Nieruchomości Rolnych Oddział w Warszawie Filia w Łodzi.	Grobla stanowiąca południową granicę rezerwatu oraz główny przepust spiętrzający.
2.	Ochrona lasów bagiennych oraz leżących na ich obszarze torfowisk przed gwałtownym odwodnieniem i przesuszeniem.	Potok Borowa – wykonanie progów piętrzących lub zapór faszynowych wspomagających retencjonowanie wody. Podmiotem odpowiedzialnym za wykonanie projektu jest Regionalny Dyrektor Ochrony Środowiska w Łodzi.	Powyżej północnej granicy stawu „Bolesław”, na odcinku przebiegającym przez teren Lasów Państwowych.

3.	Usunięcie uczechu amerykańskiego oraz wierzbownicy gruczołowatej.	Wykaszenie płatów roślinności zielonej ze stwierdzonymi osobnikami wymienionych gatunków, w terminie 15 VI–15 VII przez pierwsze 3 lata obowiązywania planu, ew. później powtarzane w porozumieniu ze specjalistą botanikiem oraz służbami Regionalnej Dyrekcji Ochrony Środowiska w Łodzi. Podmiotem odpowiedzialnym za wykonanie prac jest Zarządca tzn. Nadleśniczy Nadleśnictwa Przedbórz.	oddz. 227a oraz w miejscach stwierdzenia pojawienia się wymienionych gatunków.
4.	Monitorowanie poziomu wody.	W celu śledzenia zmian hydrologicznych zachodzących w torfowisku niezbędne jest założenie systemu monitoringu obejmującego: - piezometry do pomiaru wód gruntowych zlokalizowane w przekrojach poprzecznych na torfowisku i na gruncie przyległym - wodowskazy dla pomiaru stanu wody w rowach i natężenia przepływu. Możliwe jest wykorzystanie budowli piętrzących do oceny wielkości przepływu. Podmiotem odpowiedzialnym za wykonanie monitoringu jest Regionalny Dyrektor Ochrony Środowiska w Łodzi.	Obszar rezerwatu i teren bezpośrednio przyległy.
5.	Monitorowanie procesów naturalnych oraz ocena skutków zabiegów sztucznych.	Lustracja rezerwatu przynajmniej raz na 2 lata podsumowana raportem. Sporządzenie po upływie 10 lat od ustanowienia niniejszego planu, pełnego opracowania florystyczno-fitosocjologicznego, wraz z analizą zmian zaszłych w tym okresie w rezerwacie. Podmiotem odpowiedzialnym za wykonanie monitoringu jest Regionalny Dyrektor Ochrony Środowiska w Łodzi.	Cały obszar rezerwatu.

6.	<p>Monitoring siedlisk przyrodniczych: torfowisk wysokich z roślinnością torfotwórczą <i>Sphagnetum magellanicum</i>, <i>Eriophoro vaginati-Sphagnetum recurvii</i>, <i>Ledo-Sphagnetum magellanicum</i> (7110), torfowisk przejściowych i trzęsawisk <i>Caricetum lasiocarpae</i>, <i>Caricetum chordorhiza</i>, <i>Eriophoro angustifolii-Sphagnetum recurvii</i> (7140) oraz borów i lasów bagiennych <i>Vaccinio uliginosi-Pinetum</i> (91D0), będących przedmiotem projektowanego specjalnego obszaru ochrony siedlisk PLH 260004 <i>Ostoja Przedborska</i>.</p>	<p>Założenie stałych powierzchni badawczych i ich kontrola co 6 lat prowadzona wg aktualnie obowiązujących i opracowanych przez Głównego Inspektora Ochrony Środowiska wytycznych w zakresie sposobów prowadzenia monitoringu przyrody. Sporządzenie po upływie 10 lat od ustanowienia niniejszego planu pełnego opracowania florystyczno-fitosocjologicznego wraz z analizą zmian zaszytych w tym okresie w siedliskach będących przedmiotem ochrony oraz określenie potrzeby przedłużenia planu zadań ochronnych na kolejne 10 lat lub wskazanie potrzeby sporządzenia planu ochrony. Podmiotem odpowiedzialnym za wykonanie monitoringu będzie Regionalny Dyrektor Ochrony Środowiska w Łodzi.</p>	<p>Powierzchnie badawcze powinny być wyznaczone w taki sposób, aby reprezentowane było całe zróżnicowanie ekologiczne wewnątrz siedlisk przyrodniczych.</p>
----	---	---	---

Dopuszcza się wykonywanie bieżących prac konserwacyjnych i naprawczych na grobli stanowiącej południową granicę rezerwatu i na przepuście głównym spiętrzającym wodę na obszarze stawu „Dużego” w celu utrzymania możliwie najwyższego poziomu wody w rezerwacie. Ich zakres określany będzie w trakcie co dwuletnich lustracji rezerwatu. Podmiotem odpowiedzialnym za wykonanie prac jest Zarządca tego terenu.

Konieczne jest uzyskanie pozwolenia wodnoprawnego, określającego rzędne piętrzenia, optymalne dla obiektu (tj. rzędne piętrzenia na głównym przepuście dla stawu „Dużego”) oraz ewentualnego pozwolenia wodnoprawnego dla projektowanego systemu progów piętrzących na cieku Borowa retencjonujących wodę na obszarze leśnym powyżej stawu „Bolesław”. W operatach wodnoprawnych do odpowiednich pozwoleń zaleca się budowę ze stałym progiem piętrzącym, bez możliwości regulowania poziomu wody. Projekty budowli progów pię-

trzących winny być opracowane i wykonane przez inżyniera hydrotechnika. Projekty powinny zostać poprzedzone rozpoznaniem parametrów geotechnicznych podłoża oraz pomiarami niwelacyjnymi, z określeniem zasięgów oddziaływania piętrzenia progów.

Planowane cięcia mają na celu protegowanie głównych gatunków drzew, charakterystycznych dla naturalnych zbiorowisk leśnych występujących na terenie rezerwatu. Głównym celem projektowanego zabiegu jest usuwanie robinii akacjowej i dębu czerwonego z rezerwatu. Podmiotem odpowiedzialnym jest Zarządca objętego przedmiotowymi pracami terenu.

Planowane zabiegi projektuje się bez podania nawrotów cięć i zapasu do usunięcia. Zabiegi te powinny być wykonane w okresie jesienno-zimowym. Zrywka i transport pozyskanego surowca poza teren rezerwatu powinny odbywać się po istniejących elementach liniowych.

Załącznik nr 3
do zarządzenia Nr 23/2011
Regionalnego Dyrektora
Ochrony Środowiska w Łodzi
z dnia 31 marca 2011 r.

**OBSZARY, MIEJSCA ORAZ SPOSÓB UDOSTĘPNIANIA REZERWATU DO CELÓW NAUKOWYCH,
EDUKACYJNYCH ORAZ TURYSTYCZNYCH**

Lp.	Cel udostępniania	Obszary lub szlaki udostępnienia	Sposób udostępniania
1.	Naukowy	Cały teren rezerwatu.	Po uzyskaniu zezwolenia Regionalnego Dyrektora Ochrony Środowiska w Łodzi.
2.	Edukacyjny i turystyczny	Droga biegnąca wzdłuż południowej i południowo-zachodniej granicy rezerwatu oraz zgodnie z załącznikiem nr 4.	Bez ograniczeń.

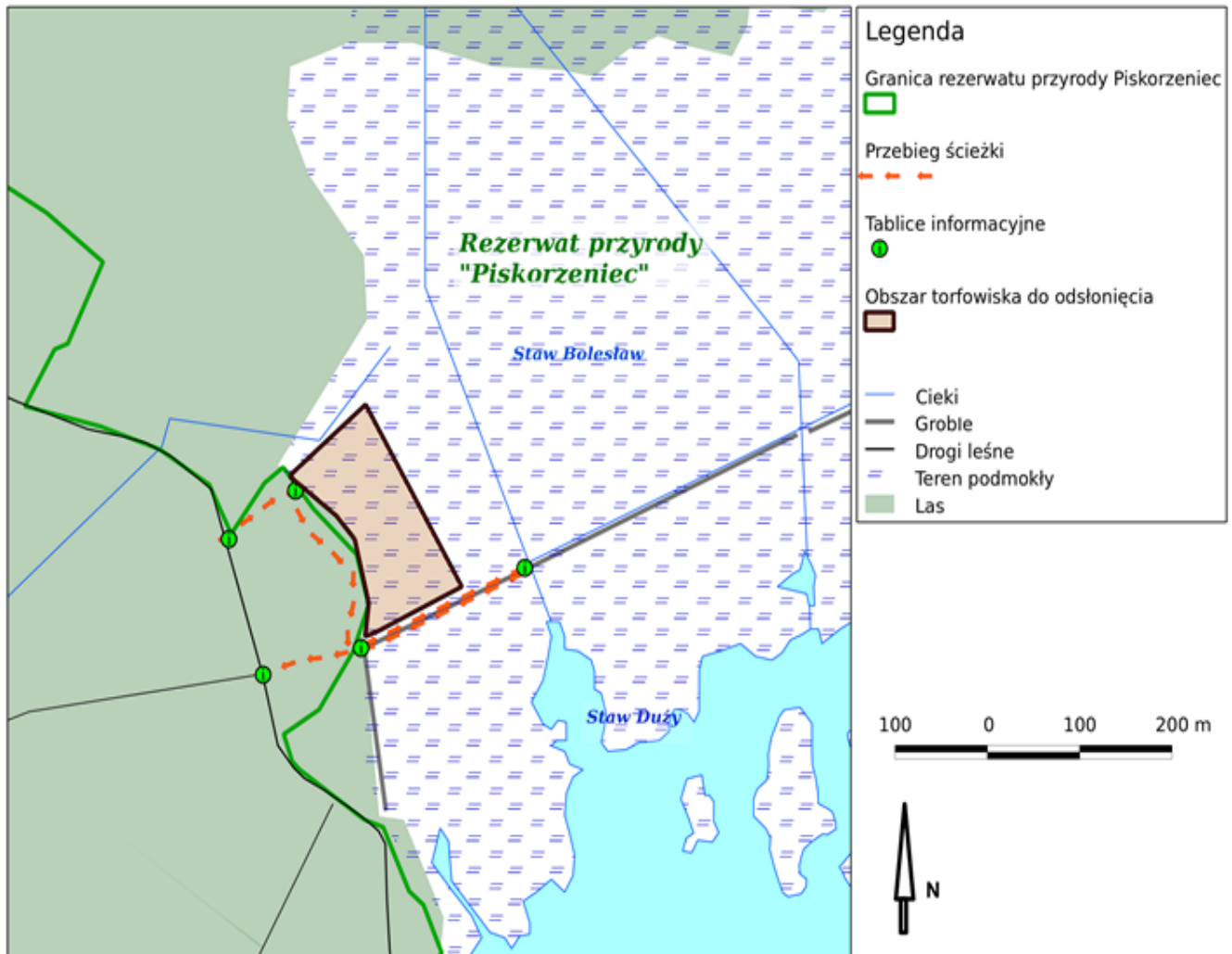
W celu odstonięcia do celów edukacyjnych powierzchni torfowiska niskiego, zgodnie z zał. nr 4 należy przeprowadzić wycinkę nalotów sosnowych i brzozowych. Działania te będą realizowane przez

Zarządcę tego terenu.

Do celów rekreacyjnych, sportowych oraz amatorskiego połowu ryb rezerwatu nie udostępnia się.

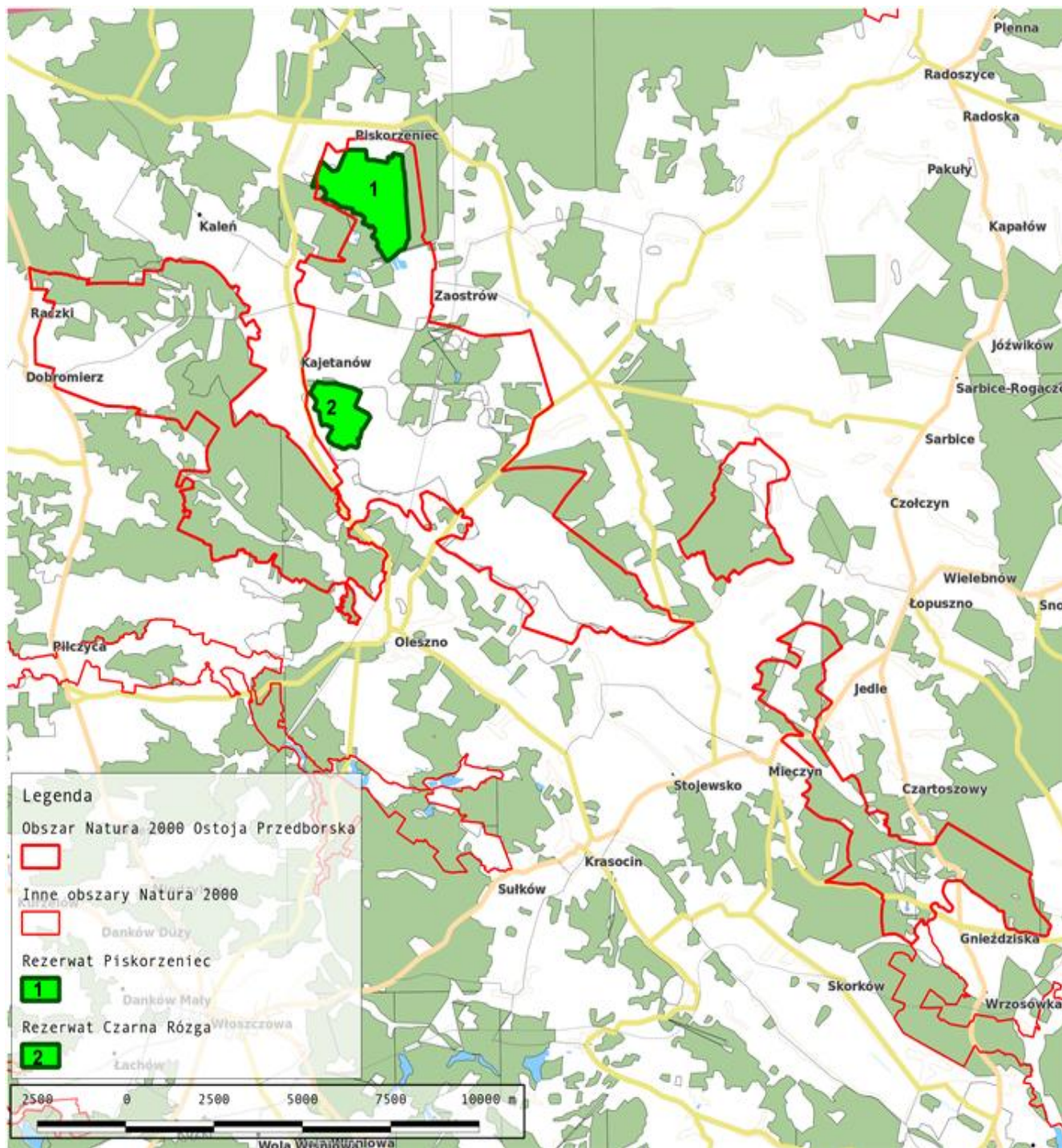
Załącznik nr 4
do zarządzenia Nr 23/2011
Regionalnego Dyrektora
Ochrony Środowiska w Łodzi
z dnia 31 marca 2011 r.

ŚCIEŻKA EDUKACYJNO-PRZYRODNICZA W REZERWACIE PRZYRODY „PISKORZENIEC”



Załącznik nr 5
do zarządzenia Nr 23/2011
Regionalnego Dyrektora
Ochrony Środowiska w Łodzi
z dnia 31 marca 2011 r.

MAPA OBSZARU NATURA 2000 ORAZ LEŻĄCEGO W JEGO GRANICACH REZERWATU PRZYRODY
„PISKORZENIEC”



Załącznik nr 6
do zarządzenia Nr 23/2011
Regionalnego Dyrektora
Ochrony Środowiska w Łodzi
z dnia 31 marca 2011 r.

OPIS GRANIC OBSZARU NATURA 2000 - PLH 260004 OSTOJA PRZEDBORSKA, W GRANICACH
KTÓREGO LEŻY REZERWAT PRZYRODY „PISKORZENIEC”

Lp.	XCOORD,N,10,6	YCOORD,N,10,6
1.	582686,272	343434,718
2.	582519,395	343580,441
3.	582477,088	343592,193
4.	582352,518	343512,281
5.	582319,613	343500,529
6.	582237,349	343620,398
7.	582183,291	343660,354
8.	582129,232	343742,618
9.	582046,969	343937,699
10.	581985,859	344196,241
11.	581969,406	344262,051
12.	581905,946	344175,087
13.	581821,332	344212,693
14.	581793,128	344215,044
15.	581750,821	344158,635
16.	581708,514	344132,780
17.	581647,404	344170,386
18.	581513,433	344052,868
19.	581386,512	344200,941
20.	581346,556	344280,854
21.	581299,548	344393,672
22.	581264,293	344480,636
23.	581248,013	344503,118
24.	581256,568	344507,575
25.	581523,756	344701,190
26.	581651,542	344852,210
27.	581912,997	345186,925
28.	581972,932	345253,911
29.	582186,816	345512,453
30.	582225,598	345540,657
31.	582271,430	345646,424
32.	582271,430	345668,753
33.	582232,649	345707,534
34.	582196,218	345738,089
35.	582195,043	345765,118
36.	582205,619	345773,345
37.	582257,328	345808,600
38.	582276,131	345833,279
39.	582277,306	345846,206
40.	582271,430	345889,688
41.	582254,977	345929,645
42.	582254,977	345968,426
43.	582257,328	346001,331
44.	582293,759	346058,916
45.	582368,971	346165,858
46.	582379,547	346195,238
47.	582406,577	346257,523
48.	582447,708	346330,384
49.	582444,183	346387,969

50.	582435,956	346434,976
51.	582445,358	346474,933
52.	582457,110	346490,210
53.	582481,789	346525,466
54.	582537,023	346570,123
55.	582584,030	346650,036
56.	582625,162	346720,547
57.	582690,972	346802,810
58.	582768,535	346848,643
59.	582824,944	346890,950
60.	582882,528	346955,585
61.	582975,990	347086,054
62.	583011,394	347086,054
63.	583188,411	347072,778
64.	583420,747	347052,863
65.	583427,385	347203,328
66.	583591,127	347174,563
67.	583626,530	347114,819
68.	583695,125	347057,289
69.	583805,761	346975,418
70.	583896,482	346897,973
71.	584015,969	346805,038
72.	584195,633	346660,558
73.	584247,789	346616,031
74.	584254,449	346610,324
75.	584263,624	346596,980
76.	584267,499	346583,797
77.	584291,652	346542,977
78.	584385,898	346339,050
79.	584378,413	346317,541
80.	584359,346	346259,500
81.	584331,648	346202,829
82.	584286,277	346141,850
83.	584273,046	346117,972
84.	584205,129	346140,050
85.	584000,891	346081,690
86.	583848,933	346041,400
87.	583784,816	346024,489
88.	583793,300	345672,278
89.	583795,650	345538,307
90.	583760,395	345416,087
91.	583743,942	345129,341
92.	583795,650	344985,968
93.	583880,264	344894,303
94.	583964,878	344830,843
95.	583986,031	344732,127
96.	584025,987	344673,368
97.	584094,148	344577,002
98.	584141,156	344414,826
99.	584183,463	344316,110
100.	584246,923	344252,650
101.	584279,828	344189,190
102.	584402,048	344125,729
103.	584463,158	344083,422
104.	584484,311	344012,911
105.	584467,859	343970,604
106.	584406,749	343951,801
107.	584308,033	343932,998
108.	584145,857	343923,597

109.	584047,141	343932,998
110.	583967,228	343977,655
111.	583880,264	344008,210
112.	583790,950	344031,714
113.	583696,935	344010,561
114.	583673,431	343980,006
115.	583591,167	343958,852
116.	583508,904	343937,699
117.	583412,539	343918,896
118.	583255,063	343855,436
119.	583156,347	343801,377
120.	583024,726	343693,260
121.	582968,317	343641,551
122.	582822,594	343759,070
123.	582716,827	343650,953
124.	582658,067	343561,638
125.	582719,177	343488,777
126.	582686,272	343434,718
127.	580448,753	341807,041
128.	580320,161	341810,642
129.	580213,113	341833,720
130.	580108,463	341857,158
131.	579967,378	341888,772
132.	579857,263	341914,369
133.	579779,165	341939,367
134.	579781,267	341944,574
135.	579783,369	341949,782
136.	579791,679	341970,711
137.	579792,907	341990,851
138.	579788,142	342000,416
139.	579782,240	342004,044
140.	579767,987	342009,542
141.	579754,402	342012,460
142.	579742,606	342008,922
143.	579734,527	342004,594
144.	579727,347	341996,898
145.	579720,769	341989,012
146.	579713,243	341982,895
147.	579709,410	341980,486
148.	579700,342	341982,835
149.	579673,980	342002,685
150.	579649,785	342016,808
151.	579643,562	342017,727
152.	579632,507	342016,118
153.	579626,580	342013,450
154.	579622,154	342014,429
155.	579618,551	342018,227
156.	579625,970	342031,630
157.	579618,757	342057,028
158.	579591,579	342066,863
159.	579558,226	342065,124
160.	579515,526	342090,111
161.	579502,254	342124,534
162.	579470,022	342143,524
163.	579459,174	342141,715
164.	579405,196	342194,188
165.	579337,675	342258,886
166.	579328,020	342261,737
167.	579229,042	342111,471

168.	579173,329	342135,348
169.	579103,688	342141,317
170.	579049,965	342135,348
171.	578984,304	342111,471
172.	578910,683	342133,358
173.	578831,094	342187,081
174.	578795,278	342222,896
175.	578733,596	342270,650
176.	578689,822	342272,640
177.	578638,089	342278,609
178.	578588,345	342298,507
179.	578552,530	342300,496
180.	578514,725	342268,660
181.	578443,094	342173,153
182.	578415,238	342095,553
183.	578407,279	342037,851
184.	578365,494	341964,230
185.	578238,151	341818,979
186.	577822,295	341956,271
187.	576855,281	342258,712
188.	576861,250	342284,578
189.	576885,127	342340,291
190.	576920,942	342435,799
191.	576940,840	342489,522
192.	576972,676	342531,306
193.	577066,193	342573,091
194.	577148,838	342669,711
195.	577019,159	342871,213
196.	576859,553	343016,853
197.	576755,810	343122,592
198.	576626,130	343246,286
199.	576584,234	343254,267
200.	576436,599	343282,198
201.	576330,860	343316,114
202.	576171,254	343387,936
203.	575937,831	343519,611
204.	575945,812	343589,438
205.	575945,812	343681,212
206.	575937,831	343765,004
207.	575959,777	343810,891
208.	575911,895	343816,876
209.	575816,132	343810,891
210.	575782,216	343794,930
211.	575674,482	343759,019
212.	575622,610	343707,147
213.	575542,808	343770,990
214.	575301,404	343924,610
215.	575085,937	344066,260
216.	574982,193	344142,073
217.	574932,316	344170,004
218.	574826,578	344195,939
219.	574732,809	344229,856
220.	574641,036	344287,713
221.	574521,332	344379,486
222.	574477,440	344423,377
223.	574397,638	344485,224
224.	574499,386	344543,081
225.	574647,021	344598,943
226.	574766,726	344644,830

227.	574830,568	344660,791
228.	574898,400	344652,810
229.	574998,154	344620,889
230.	575071,971	344586,973
231.	575155,764	344563,032
232.	575183,695	344600,939
233.	575213,621	344668,771
234.	575241,552	344732,613
235.	575288,245	344799,835
236.	575265,992	344879,575
237.	575260,428	344959,315
238.	575314,207	344946,335
239.	575401,364	344903,683
240.	575410,637	344961,170
241.	575421,763	345029,784
242.	575395,801	345096,543
243.	575321,624	345120,650
244.	575254,865	345124,359
245.	575221,485	345135,486
246.	575156,581	345133,631
247.	575123,201	345148,467
248.	575149,163	345187,409
249.	575176,979	345244,897
250.	575145,454	345306,093
251.	575141,745	345337,618
252.	575132,473	345356,162
253.	575082,404	345337,618
254.	575069,423	345313,510
255.	575010,081	345226,352
256.	574846,892	345387,687
257.	574780,133	345450,738
258.	574746,753	345482,263
259.	574707,810	345519,351
260.	574665,159	345554,585
261.	574605,817	345610,218
262.	574581,710	345613,927
263.	574555,748	345612,072
264.	574527,931	345604,655
265.	574503,824	345608,363
266.	574485,280	345660,287
267.	574451,900	345673,268
268.	574416,666	345682,540
269.	574379,578	345706,648
270.	574335,071	345738,173
271.	574294,274	345753,008
272.	574199,699	345788,242
273.	574166,319	345812,350
274.	574112,541	345810,496
275.	574084,724	345795,660
276.	574032,800	345764,135
277.	573977,168	345749,300
278.	573956,769	345734,464
279.	573999,421	345593,528
280.	574019,820	345545,313
281.	574019,820	345471,136
282.	574008,693	345424,776
283.	574004,984	345369,143
284.	574032,800	345289,403
285.	574081,015	345204,099

286.	574106,977	345152,175
287.	574138,503	345090,979
288.	574181,154	345037,201
289.	574203,407	345018,657
290.	574238,641	344972,296
291.	574240,496	344868,449
292.	574236,787	344801,690
293.	574184,863	344803,544
294.	574129,230	344812,816
295.	574071,743	344842,487
296.	574027,237	344881,430
297.	573958,624	344957,461
298.	573758,346	345230,061
299.	573706,422	345289,403
300.	573676,751	345311,656
301.	573663,770	345307,947
302.	573621,689	345315,935
303.	573619,122	345243,185
304.	573604,571	345209,805
305.	573599,436	345178,993
306.	573599,436	345157,596
307.	573594,301	345149,893
308.	573554,074	345171,290
309.	573514,703	345209,805
310.	573455,647	345289,403
311.	573394,023	345371,568
312.	573352,085	345419,498
313.	573311,858	345446,030
314.	573267,352	345453,733
315.	573126,130	345499,951
316.	573020,000	345541,890
317.	572932,700	345577,837
318.	572883,914	345593,243
319.	572847,967	345599,234
320.	572796,614	345609,505
321.	572673,366	345590,675
322.	572587,777	345572,701
323.	572563,812	345559,007
324.	572545,839	345558,151
325.	572509,036	345525,628
326.	572471,377	345452,021
327.	572452,547	345360,441
328.	572453,403	345338,188
329.	572453,403	345339,044
330.	572482,503	345322,782
331.	572492,774	345297,962
332.	572480,791	345270,573
333.	572471,377	345248,320
334.	572467,953	345175,570
335.	572445,700	345157,596
336.	572426,014	345145,614
337.	572408,041	345104,531
338.	572399,482	345086,557
339.	572359,255	345045,475
340.	572299,343	345042,051
341.	572238,575	345037,772
342.	572201,772	345028,357
343.	572166,681	345028,357
344.	572146,139	345028,357

345.	572096,498	344973,580
346.	572078,524	344957,318
347.	572048,568	344931,642
348.	572034,874	344917,092
349.	572019,468	344857,180
350.	571980,097	344821,232
351.	571931,312	344837,494
352.	571915,906	344831,503
353.	571915,906	344809,250
354.	571923,609	344762,176
355.	571933,879	344644,064
356.	572015,189	344614,108
357.	572053,703	344605,549
358.	572087,939	344587,575
359.	572125,598	344581,584
360.	572156,410	344578,160
361.	572190,645	344555,907
362.	572200,060	344523,383
363.	572206,051	344501,986
364.	572216,322	344495,139
365.	572247,990	344472,886
366.	572275,378	344480,589
367.	572303,623	344492,572
368.	572353,264	344458,336
369.	572391,779	344432,659
370.	572430,294	344478,021
371.	572503,044	344423,245
372.	572579,218	344474,598
373.	572729,855	344353,918
374.	572881,347	344311,123
375.	572969,503	344226,391
376.	573032,839	344111,702
377.	572990,044	344108,278
378.	572967,791	344060,348
379.	572945,538	344020,978
380.	572926,709	344000,436
381.	572919,862	343988,454
382.	572902,744	343812,141
383.	572882,202	343707,723
384.	573000,315	343695,740
385.	572959,232	343659,793
386.	572940,403	343618,710
387.	572935,267	343483,480
388.	572899,320	343452,668
389.	572870,220	343438,974
390.	572829,137	343379,062
391.	572813,731	343315,726
392.	572834,273	343206,173
393.	572719,584	343012,742
394.	572678,501	342961,389
395.	572541,559	343060,672
396.	572413,176	343165,090
397.	572377,229	343219,867
398.	572332,723	343281,491
399.	572289,928	343302,032
400.	572271,099	343302,032
401.	572159,833	343370,503
402.	572149,563	343416,721
403.	572127,310	343440,686

404.	572091,363	343464,651
405.	572048,568	343502,310
406.	572010,909	343526,275
407.	571952,709	343546,816
408.	571925,320	343536,545
409.	571918,473	343507,445
410.	571913,338	343486,904
411.	571875,679	343454,380
412.	571868,832	343408,162
413.	571909,914	343363,656
414.	571939,015	343334,556
415.	571952,709	343303,744
416.	571976,674	343283,203
417.	572031,450	343243,832
418.	572063,974	343173,649
419.	572086,227	343101,754
420.	572086,227	343023,013
421.	572094,786	342934,001
422.	572082,804	342865,530
423.	572045,145	342824,447
424.	572041,721	342776,517
425.	572043,433	342711,470
426.	572055,415	342687,505
427.	572087,939	342668,675
428.	572145,622	342590,916
429.	572236,946	342512,810
430.	572270,592	342487,576
431.	572258,575	342479,164
432.	572215,317	342476,761
433.	572200,897	342459,938
434.	572194,889	342441,914
435.	572192,486	342419,083
436.	572178,066	342399,857
437.	572182,873	342384,236
438.	572184,074	342363,808
439.	572160,042	342330,162
440.	572151,630	342322,953
441.	572119,186	342348,187
442.	572091,549	342365,010
443.	572053,097	342380,631
444.	571973,789	342378,228
445.	571920,918	342380,631
446.	571924,523	342410,672
447.	571934,136	342453,930
448.	571947,354	342488,777
449.	571983,402	342509,205
450.	571988,209	342518,818
451.	571974,991	342542,851
452.	571941,345	342568,085
453.	571920,918	342584,908
454.	571899,288	342616,150
455.	571866,844	342601,730
456.	571842,812	342582,504
457.	571827,191	342577,698
458.	571806,763	342593,319
459.	571771,916	342618,553
460.	571749,085	342644,989
461.	571740,673	342675,030
462.	571689,003	342678,635

463.	571669,777	342677,433
464.	571638,535	342679,836
465.	571614,502	342700,264
466.	571613,113	342703,013
467.	571612,398	342705,679
468.	571616,990	342723,280
469.	571615,460	342737,821
470.	571603,980	342748,535
471.	571596,327	342760,015
472.	571600,919	342773,025
473.	571617,756	342778,382
474.	571640,715	342778,382
475.	571670,561	342778,382
476.	571691,224	342766,903
477.	571711,122	342760,015
478.	571734,847	342767,668
479.	571766,224	342773,025
480.	571772,346	342792,158
481.	571759,336	342814,351
482.	571724,898	342829,657
483.	571711,122	342848,024
484.	571714,183	342864,861
485.	571733,316	342883,994
486.	571761,632	342902,361
487.	571790,714	342917,667
488.	571801,428	342936,799
489.	571795,305	342957,462
490.	571776,173	342965,115
491.	571754,744	342956,697
492.	571746,859	342955,745
493.	571734,906	342950,547
494.	571703,095	342969,138
495.	571703,359	343002,001
496.	571737,165	343029,558
497.	571743,990	343040,382
498.	571762,018	343079,922
499.	571860,339	343066,268
500.	571869,819	343086,414
501.	571880,485	343121,967
502.	571880,485	343174,110
503.	571873,375	343227,438
504.	571848,488	343299,728
505.	571850,858	343357,797
506.	571789,234	343422,976
507.	571775,013	343425,346
508.	571737,091	343418,235
509.	571716,309	343407,477
510.	571662,431	343395,719
511.	571623,324	343393,349
512.	571572,366	343404,014
513.	571515,482	343400,459
514.	571471,634	343377,943
515.	571433,712	343329,355
516.	571393,780	343265,753
517.	571382,339	343234,215
518.	571379,043	343236,711
519.	571321,064	343165,946
520.	571267,999	343195,046
521.	571190,969	343219,011

522.	571091,686	343253,247
523.	570971,862	343328,565
524.	570864,020	343381,630
525.	570742,484	343468,930
526.	570649,702	343511,948
527.	570592,713	343465,943
528.	570549,423	343425,378
529.	570524,483	343434,899
530.	570547,557	343468,991
531.	570515,246	343471,926
532.	570484,862	343490,327
533.	570480,582	343495,463
534.	570465,176	343510,013
535.	570434,364	343527,131
536.	570416,391	343512,580
537.	570394,994	343490,327
538.	570369,317	343449,245
539.	570329,946	343450,957
540.	570261,475	343496,319
541.	570189,581	343539,113
542.	570103,136	343581,907
543.	570035,521	343622,134
544.	569979,478	343700,706
545.	569959,353	343714,720
546.	569991,872	343778,257
547.	569956,367	343790,123
548.	569964,527	343804,935
549.	569868,106	343847,678
550.	569758,213	343897,730
551.	569799,296	343971,336
552.	569795,872	343995,301
553.	569804,431	344031,248
554.	569830,108	344065,484
555.	569895,155	344159,631
556.	569809,567	344168,190
557.	569660,642	343969,624
558.	569607,577	343954,218
559.	569383,462	343956,427
560.	569365,226	343960,632
561.	569279,626	343987,474
562.	569311,505	344061,424
563.	569313,683	344066,477
564.	569300,780	344071,535
565.	569216,831	344104,441
566.	569141,911	344137,653
567.	569164,062	344176,465
568.	569065,843	344188,245
569.	568972,575	344212,069
570.	568993,497	344267,555
571.	568967,331	344280,706
572.	568954,114	344280,333
573.	568949,190	344290,776
574.	568912,059	344317,508
575.	568889,135	344262,626
576.	568857,182	344268,927
577.	568839,253	344272,462
578.	568805,529	344283,849
579.	568798,260	344283,849
580.	568749,797	344129,577

581.	568728,993	344129,647
582.	568681,648	344116,862
583.	568671,497	344115,939
584.	568668,248	344118,391
585.	568634,563	344117,441
586.	568619,130	344123,367
587.	568579,372	344108,577
588.	568517,178	344090,807
589.	568445,765	344089,563
590.	568422,468	344094,855
591.	568396,664	344095,447
592.	568343,522	344062,538
593.	568273,251	344029,422
594.	568222,482	344001,499
595.	568064,037	344026,287
596.	568060,237	344049,400
597.	568035,787	344215,563
598.	568028,059	344280,939
599.	568024,862	344307,985
600.	568037,186	344401,353
601.	568026,530	344404,205
602.	567967,407	344420,024
603.	567909,172	344435,607
604.	567852,463	344450,885
605.	567823,570	344458,669
606.	567838,885	344503,077
607.	567810,910	344514,613
608.	567746,909	344541,006
609.	567678,231	344569,327
610.	567618,452	344594,720
611.	567524,931	344634,446
612.	567510,775	344640,460
613.	567388,008	344692,609
614.	567327,977	344718,110
615.	567303,927	344728,326
616.	567273,045	344741,444
617.	567245,227	344753,261
618.	567224,308	344762,147
619.	567192,502	344775,657
620.	567083,755	344821,851
621.	567111,087	344871,272
622.	567174,522	345012,967
623.	567249,969	345112,111
624.	567252,377	345115,274
625.	567269,987	345176,505
626.	567378,360	345141,637
627.	567416,272	345119,109
628.	567417,389	345143,848
629.	567419,539	345191,465
630.	567460,215	345289,623
631.	567372,842	345317,707
632.	567347,119	345325,975
633.	567339,593	345328,395
634.	567307,928	345281,153
635.	567271,368	345264,248
636.	567232,030	345298,853
637.	567305,968	345397,503
638.	567247,330	345444,709
639.	567255,887	345494,036

640.	567305,655	345559,114
641.	567261,184	345619,893
642.	567289,580	345672,369
643.	567273,427	345683,627
644.	567267,835	345687,523
645.	567261,594	345691,873
646.	567256,544	345695,392
647.	567249,016	345700,639
648.	567231,473	345712,865
649.	567240,670	345749,460
650.	567217,355	345766,150
651.	567181,285	345791,970
652.	567168,105	345806,321
653.	567144,163	345829,958
654.	567232,141	345847,443
655.	567311,726	345863,261
656.	567500,659	345900,812
657.	567508,822	345903,660
658.	567559,929	345921,489
659.	567496,904	345940,073
660.	567497,812	345942,395
661.	567504,416	345959,286
662.	567542,657	346057,093
663.	567468,316	346104,575
664.	567426,558	346131,247
665.	567348,699	346180,976
666.	567288,921	346139,673
667.	567219,412	346038,192
668.	567214,154	346022,330
669.	567205,047	345994,860
670.	567201,349	345944,491
671.	567037,302	345955,950
672.	567039,399	345961,769
673.	567041,497	345967,589
674.	567060,488	346020,293
675.	567101,692	346134,639
676.	567129,037	346212,682
677.	567179,599	346356,986
678.	567378,314	346369,344
679.	567562,471	346353,190
680.	567795,090	346337,036
681.	567917,861	346337,036
682.	567995,401	346353,190
683.	567982,477	346411,345
684.	567946,938	346482,423
685.	567927,553	346566,424
686.	567914,660	346682,793
687.	567907,677	346750,626
688.	567908,675	346780,552
689.	567910,670	346805,490
690.	567900,694	346864,345
691.	567900,694	346881,303
692.	567923,638	346900,256
693.	567930,620	346958,113
694.	567939,820	346989,512
695.	568010,585	347098,407
696.	568017,083	347108,406
697.	568040,182	347143,953
698.	568061,334	347176,504

699.	568069,579	347189,191
700.	568153,202	347317,875
701.	568156,884	347323,542
702.	568185,972	347368,302
703.	568253,872	347472,791
704.	568180,970	347524,244
705.	568177,802	347526,480
706.	568172,683	347530,092
707.	568034,517	347627,608
708.	567954,098	347684,366
709.	567891,092	347728,835
710.	567809,106	347786,699
711.	567745,115	347831,863
712.	567630,295	347912,901
713.	567325,356	347421,546
714.	567232,895	347481,771
715.	567217,483	347491,810
716.	567207,915	347495,670
717.	567180,115	347553,529
718.	567139,438	347618,045
719.	567124,722	347638,847
720.	567111,764	347652,280
721.	567106,075	347656,575
722.	567073,792	347680,948
723.	567060,313	347691,123
724.	567059,984	347690,889
725.	567058,218	347684,872
726.	567014,068	347698,845
727.	566961,137	347709,400
728.	566877,881	347715,928
729.	566851,759	347720,264
730.	566745,846	347722,622
731.	566542,725	347768,611
732.	566387,510	347782,025
733.	566218,881	347797,355
734.	566019,593	347833,763
735.	565899,640	347846,916
736.	566047,275	347967,618
737.	565899,640	347999,539
738.	565819,837	348023,480
739.	565668,212	348024,478
740.	565584,419	348024,478
741.	565503,618	348039,441
742.	565412,843	348047,421
743.	565308,102	348049,416
744.	565180,417	348053,406
745.	565062,708	348059,391
746.	565034,777	348067,372
747.	564941,009	348091,312
748.	564827,290	348125,229
749.	564641,749	348187,076
750.	564352,463	348286,829
751.	563894,170	348450,024
752.	563620,273	348552,173
753.	563614,288	348735,720
754.	563494,584	348703,799
755.	563598,327	349038,970
756.	563065,644	349162,665
757.	563053,673	349850,964

758.	563111,530	349996,604
759.	563183,353	350200,101
760.	563257,170	350427,539
761.	563524,510	350383,647
762.	563542,465	350461,455
763.	563560,421	350619,065
764.	563611,295	350768,695
765.	563579,374	350785,654
766.	563519,522	350793,634
767.	563454,701	350805,904
768.	563283,106	350841,515
769.	563309,042	350874,434
770.	563333,981	350924,311
771.	563342,958	350978,178
772.	563420,766	351106,860
773.	563272,133	351115,837
774.	563170,385	351119,828
775.	563030,730	351119,828
776.	562951,925	351122,820
777.	562956,912	351243,522
778.	562944,942	351332,303
779.	562932,972	351384,174
780.	562924,991	351446,021
781.	562903,046	351598,644
782.	562895,071	351685,457
783.	562895,095	351687,127
784.	562907,521	351690,787
785.	562914,415	351678,903
786.	562916,367	351677,058
787.	562924,345	351678,184
788.	562927,933	351675,035
789.	562941,893	351674,979
790.	562938,212	351662,997
791.	562930,422	351660,177
792.	562932,103	351653,055
793.	562948,074	351650,477
794.	562951,429	351642,153
795.	562954,758	351647,816
796.	562967,726	351642,553
797.	562979,562	351645,816
798.	562987,401	351643,338
799.	562992,836	351635,373
800.	563023,274	351636,722
801.	563027,002	351629,328
802.	563028,597	351627,403
803.	563026,271	351624,778
804.	563053,258	351615,561
805.	563062,120	351609,452
806.	563066,679	351612,270
807.	563073,160	351611,523
808.	563083,168	351611,526
809.	563089,815	351608,774
810.	563098,689	351618,903
811.	563103,947	351612,552
812.	563119,112	351607,183
813.	563308,427	351563,572
814.	563329,758	351560,194
815.	563339,131	351558,710
816.	563344,995	351553,935

817.	563365,668	351563,648
818.	563376,437	351552,693
819.	563387,436	351544,865
820.	563393,118	351553,285
821.	563394,761	351543,242
822.	563399,493	351546,753
823.	563407,581	351552,753
824.	563410,599	351542,899
825.	563420,316	351540,727
826.	563427,675	351539,082
827.	563431,856	351531,941
828.	563437,333	351531,675
829.	563443,138	351531,870
830.	563454,525	351532,251
831.	563456,188	351530,021
832.	563458,618	351526,763
833.	563462,999	351520,889
834.	563474,042	351506,085
835.	563485,258	351519,260
836.	563490,351	351513,844
837.	563505,178	351520,942
838.	563520,096	351518,854
839.	563528,274	351513,271
840.	563528,596	351539,351
841.	563538,439	351534,260
842.	563544,506	351535,761
843.	563544,874	351546,470
844.	563577,751	351549,268
845.	563580,928	351534,840
846.	563591,075	351538,426
847.	563608,553	351531,700
848.	563615,558	351542,467
849.	563626,788	351529,685
850.	563633,445	351530,453
851.	563638,300	351547,618
852.	563646,477	351547,349
853.	563649,249	351535,599
854.	563658,430	351537,968
855.	563662,582	351546,394
856.	563669,176	351541,631
857.	563684,875	351549,373
858.	563687,843	351549,817
859.	563703,115	351529,490
860.	563712,455	351532,984
861.	563741,330	351525,658
862.	563748,073	351531,850
863.	563776,269	351536,485
864.	563780,865	351531,665
865.	563794,594	351533,763
866.	563801,141	351530,679
867.	563805,523	351534,812
868.	563813,146	351533,637
869.	563821,364	351534,719
870.	563822,896	351524,753
871.	563830,152	351515,989
872.	563836,010	351525,604
873.	563840,254	351518,004
874.	563850,212	351515,926
875.	563856,943	351518,335

876.	563869,668	351506,786
877.	563883,642	351510,470
878.	563883,790	351498,516
879.	563894,244	351497,591
880.	563900,458	351516,904
881.	563918,280	351515,338
882.	563925,096	351508,381
883.	563934,629	351511,780
884.	563938,124	351506,951
885.	563939,821	351504,607
886.	563948,741	351508,459
887.	563953,305	351501,094
888.	563954,325	351499,447
889.	563962,502	351502,348
890.	563966,252	351495,604
891.	563988,030	351501,259
892.	563997,749	351496,304
893.	563999,544	351496,495
894.	564003,562	351498,568
895.	564011,577	351502,704
896.	564014,462	351494,006
897.	564022,380	351480,951
898.	564028,130	351481,447
899.	564040,154	351482,484
900.	564043,766	351482,794
901.	564047,715	351472,518
902.	564050,839	351468,806
903.	564060,676	351467,824
904.	564069,043	351474,989
905.	564073,271	351469,379
906.	564087,156	351469,492
907.	564097,133	351474,543
908.	564106,018	351484,573
909.	564112,245	351481,848
910.	564111,083	351468,232
911.	564110,412	351460,359
912.	564111,777	351459,715
913.	564121,012	351455,359
914.	564130,714	351457,732
915.	564144,553	351452,374
916.	564154,212	351457,696
917.	564164,088	351459,915
918.	564168,486	351447,920
919.	564179,275	351451,115
920.	564180,274	351445,473
921.	564180,784	351445,120
922.	564188,045	351440,084
923.	564197,715	351436,517
924.	564207,992	351437,987
925.	564212,229	351432,491
926.	564214,125	351430,032
927.	564216,306	351427,203
928.	564226,606	351423,964
929.	564230,069	351417,472
930.	564239,156	351414,709
931.	564242,992	351408,108
932.	564250,259	351407,611
933.	564253,641	351407,379
934.	564258,845	351406,076

935.	564259,378	351405,942
936.	564267,236	351403,973
937.	564280,038	351412,724
938.	564283,719	351407,722
939.	564294,304	351393,339
940.	564322,533	351425,473
941.	564329,371	351419,496
942.	564337,286	351424,959
943.	564369,391	351412,759
944.	564371,257	351412,050
945.	564378,793	351402,221
946.	564384,607	351394,639
947.	564393,634	351401,803
948.	564395,887	351392,827
949.	564405,435	351391,097
950.	564417,947	351386,001
951.	564428,374	351389,975
952.	564432,355	351386,748
953.	564441,660	351379,081
954.	564457,940	351390,710
955.	564482,054	351383,752
956.	564490,432	351383,078
957.	564503,007	351381,064
958.	564501,976	351373,325
959.	564527,101	351370,205
960.	564538,238	351375,219
961.	564544,232	351373,638
962.	564552,973	351383,864
963.	564559,864	351385,918
964.	564571,068	351369,427
965.	564577,220	351373,590
966.	564594,485	351373,707
967.	564577,993	351349,807
968.	564507,158	351247,156
969.	564503,587	351241,985
970.	564671,187	351272,894
971.	564806,741	351274,813
972.	564969,894	351281,790
973.	565098,565	351280,501
974.	565278,344	351278,362
975.	565503,323	351281,760
976.	565689,103	351284,249
977.	565691,686	351283,739
978.	565690,914	351261,951
979.	565694,167	351261,990
980.	565796,109	351259,319
981.	565903,607	351256,409
982.	566116,439	351245,436
983.	566118,479	351290,373
984.	566125,953	351389,221
985.	566126,191	351392,371
986.	566128,174	351416,873
987.	566136,891	351442,689
988.	566137,433	351473,228
989.	566138,494	351532,961
990.	566140,446	351605,629
991.	566482,163	351589,369
992.	566657,316	351627,200
993.	566673,289	351726,171

994.	566689,552	351785,093
995.	566715,852	351844,890
996.	566744,235	351899,916
997.	566817,877	351869,159
998.	566843,532	351936,126
999.	566948,829	351897,254
1000.	567090,350	351845,015
1001.	567109,353	351896,339
1002.	567203,692	351859,207
1003.	567203,173	351840,252
1004.	567293,889	351839,004
1005.	567395,277	351837,566
1006.	567426,358	351837,125
1007.	567440,295	351836,916
1008.	567508,994	351835,889
1009.	567545,561	351834,385
1010.	567565,735	351833,556
1011.	567598,833	351832,195
1012.	567608,330	351831,804
1013.	567621,657	351831,268
1014.	567706,889	351827,838
1015.	567717,102	351827,426
1016.	567732,074	351826,784
1017.	567735,077	351826,655
1018.	567807,453	351823,548
1019.	567881,420	351788,691
1020.	567953,866	351754,550
1021.	568035,291	351715,843
1022.	568095,099	351687,375
1023.	568187,957	351612,375
1024.	568247,449	351565,730
1025.	568278,013	351541,385
1026.	568352,759	351461,944
1027.	568428,863	351384,700
1028.	568525,336	351236,209
1029.	568543,699	351219,691
1030.	568625,357	351146,233
1031.	568756,922	351224,640
1032.	568751,455	351197,174
1033.	568783,920	351182,225
1034.	568791,012	351178,959
1035.	568832,889	351159,676
1036.	568820,456	351128,923
1037.	568806,282	351093,861
1038.	568778,535	351025,227
1039.	568766,514	350995,492
1040.	568763,374	350983,885
1041.	568892,173	350832,380
1042.	568923,266	350761,828
1043.	568926,330	350760,267
1044.	568971,944	350737,033
1045.	569071,589	350686,276
1046.	569129,948	350656,549
1047.	569099,452	350569,055
1048.	569097,275	350562,810
1049.	569077,330	350505,588
1050.	569048,876	350506,108
1051.	569037,678	350504,469
1052.	568952,213	350486,182

1053.	568865,762	350455,962
1054.	568868,246	350367,959
1055.	568887,700	350357,483
1056.	568919,126	350318,575
1057.	569016,398	350141,990
1058.	569073,582	350214,931
1059.	569095,249	350243,983
1060.	569153,544	350264,148
1061.	569233,338	350319,312
1062.	569282,424	350243,976
1063.	569304,031	350204,903
1064.	569294,491	350191,405
1065.	569323,180	350159,146
1066.	569333,056	350160,747
1067.	569378,078	350095,584
1068.	569395,807	350069,923
1069.	569426,527	350012,588
1070.	569352,726	349979,419
1071.	569375,097	349913,250
1072.	569399,254	349877,555
1073.	569395,665	349817,267
1074.	569294,208	349803,158
1075.	569250,166	349814,253
1076.	569213,939	349823,380
1077.	569141,251	349844,476
1078.	569080,646	349859,300
1079.	569082,488	349693,614
1080.	569083,310	349685,969
1081.	569083,850	349680,934
1082.	569085,525	349665,343
1083.	569085,390	349643,698
1084.	569084,109	349636,200
1085.	569152,791	349561,937
1086.	569171,549	349526,766
1087.	569207,830	349497,495
1088.	569185,196	349386,079
1089.	569184,238	349380,744
1090.	569170,362	349303,574
1091.	569144,102	349176,040
1092.	569150,375	349173,580
1093.	569237,343	349135,844
1094.	569259,511	349126,226
1095.	569327,646	349118,380
1096.	569388,993	349100,924
1097.	569447,275	349075,512
1098.	569464,534	349067,471
1099.	569545,721	349029,646
1100.	569584,320	349020,374
1101.	569592,069	349018,513
1102.	569599,772	349016,663
1103.	569544,639	348969,501
1104.	569489,277	348922,622
1105.	569426,200	348860,427
1106.	569397,738	348842,526
1107.	569382,422	348830,115
1108.	569356,827	348809,374
1109.	569281,924	348742,564
1110.	569251,919	348715,801
1111.	569105,534	348590,381

1112.	569080,404	348568,342
1113.	568942,435	348447,346
1114.	568909,087	348418,101
1115.	568889,469	348401,099
1116.	568884,188	348396,530
1117.	568867,151	348381,771
1118.	568851,792	348368,465
1119.	568746,089	348276,893
1120.	568608,865	348161,734
1121.	568582,969	348140,002
1122.	568590,698	348087,207
1123.	568598,207	348035,911
1124.	568650,996	347674,707
1125.	568653,725	347656,016
1126.	568655,765	347649,887
1127.	568700,280	347516,104
1128.	568791,014	347593,946
1129.	568829,525	347626,986
1130.	568845,802	347640,950
1131.	568944,984	347726,478
1132.	569009,531	347782,139
1133.	569072,750	347833,658
1134.	569171,730	347919,394
1135.	569263,883	347839,277
1136.	569316,022	347793,950
1137.	569328,554	347783,054
1138.	569392,959	347834,388
1139.	569433,419	347814,828
1140.	569462,866	347800,594
1141.	569486,998	347787,349
1142.	569535,163	347749,100
1143.	569581,512	347713,892
1144.	569595,396	347697,415
1145.	569599,704	347670,889
1146.	569603,474	347667,140
1147.	569604,025	347666,592
1148.	569604,612	347661,758
1149.	569615,003	347655,672
1150.	569622,918	347647,832
1151.	569648,671	347622,326
1152.	569668,591	347602,061
1153.	569696,064	347577,758
1154.	569721,925	347562,430
1155.	569747,293	347552,467
1156.	569773,122	347549,946
1157.	569776,134	347545,962
1158.	569791,316	347544,080
1159.	569943,028	347520,845
1160.	570068,697	347480,766
1161.	570145,004	347417,868
1162.	570155,386	347409,310
1163.	570179,834	347385,758
1164.	570246,896	347321,152
1165.	570178,853	347263,278
1166.	570175,556	347260,473
1167.	570343,830	347120,177
1168.	570457,591	347026,246
1169.	570487,280	347001,733
1170.	570556,057	346944,943

1171.	570595,747	346898,844
1172.	570696,840	346781,422
1173.	570730,461	346736,729
1174.	570803,428	346639,729
1175.	570826,389	346609,205
1176.	570940,445	346467,635
1177.	570961,719	346441,230
1178.	571018,839	346370,546
1179.	571040,745	346343,439
1180.	571097,302	346273,452
1181.	571209,612	346133,476
1182.	571218,029	346122,987
1183.	571230,074	346107,975
1184.	571232,247	346105,266
1185.	571299,110	346023,091
1186.	571337,461	345978,281
1187.	571399,753	345905,499
1188.	571460,809	345834,162
1189.	571480,675	345850,706
1190.	571534,881	345895,847
1191.	571572,417	345865,076
1192.	571590,996	345849,845
1193.	571595,105	345842,015
1194.	571598,814	345834,947
1195.	571605,189	345822,877
1196.	571557,393	345791,868
1197.	571584,124	345746,031
1198.	571631,315	345773,407
1199.	571626,900	345664,324
1200.	571625,985	345641,731
1201.	571617,970	345569,641
1202.	571627,767	345532,161
1203.	571596,991	345500,713
1204.	571580,278	345483,635
1205.	571572,691	345475,882
1206.	571583,985	345463,841
1207.	571657,144	345385,853
1208.	571666,742	345316,470
1209.	571613,729	345271,211
1210.	571725,537	345161,775
1211.	571777,120	345109,018
1212.	571839,680	345087,086
1213.	571862,233	345080,774
1214.	571901,158	345079,975
1215.	571912,856	345092,353
1216.	571942,423	345119,570
1217.	571952,974	345160,602
1218.	571938,906	345196,945
1219.	571921,144	345225,676
1220.	571914,287	345253,219
1221.	571920,148	345283,700
1222.	571955,319	345313,009
1223.	571870,909	345391,557
1224.	571833,394	345433,762
1225.	571805,257	345464,244
1226.	571759,535	345526,379
1227.	571699,745	345610,789
1228.	571693,961	345700,510
1229.	571681,739	345720,316

1230.	571676,475	345726,878
1231.	571654,641	345740,379
1232.	571646,028	345751,575
1233.	571647,492	345773,916
1234.	571613,890	345842,132
1235.	571603,858	345859,592
1236.	571544,474	345903,837
1237.	571588,847	345940,786
1238.	571629,905	345974,613
1239.	571702,195	346034,171
1240.	571743,410	346068,128
1241.	571635,265	346213,382
1242.	571539,131	346334,135
1243.	571494,581	346371,651
1244.	571606,511	346444,015
1245.	571596,572	346457,754
1246.	571541,834	346533,415
1247.	571486,410	346610,026
1248.	571478,497	346620,964
1249.	571457,556	346649,819
1250.	571419,676	346702,012
1251.	571399,301	346730,086
1252.	571352,907	346794,013
1253.	571226,251	346969,678
1254.	571196,414	347010,718
1255.	571108,927	347131,055
1256.	570987,470	347298,268
1257.	570969,631	347339,384
1258.	570963,229	347354,140
1259.	570962,048	347376,124
1260.	570958,385	347399,299
1261.	570951,605	347419,156
1262.	570943,213	347441,014
1263.	570933,711	347465,766
1264.	570916,976	347512,740
1265.	570844,303	347706,520
1266.	570840,255	347719,402
1267.	570816,684	347794,413
1268.	570729,400	348011,968
1269.	570718,446	348041,207
1270.	570715,392	348059,399
1271.	570716,999	348072,603
1272.	570719,958	348098,494
1273.	570723,099	348124,974
1274.	570731,015	348191,718
1275.	570737,311	348244,695
1276.	570742,384	348287,380
1277.	570749,924	348355,706
1278.	570752,728	348377,534
1279.	570753,145	348390,744
1280.	570752,345	348401,360
1281.	570747,792	348414,591
1282.	570739,439	348443,432
1283.	570722,790	348490,548
1284.	570706,794	348537,902
1285.	570690,809	348585,256
1286.	570675,388	348632,797
1287.	570667,405	348655,949
1288.	570665,282	348676,257

1289.	570662,834	348682,947
1290.	570593,650	349218,245
1291.	570651,261	349290,320
1292.	570732,855	349423,838
1293.	570801,469	349509,142
1294.	570820,013	349618,553
1295.	570827,431	349805,849
1296.	570827,431	349937,513
1297.	570838,557	349987,583
1298.	570877,500	350180,443
1299.	570934,987	350441,916
1300.	570947,968	350601,397
1301.	570946,114	350642,194
1302.	570629,008	350708,953
1303.	570514,033	350740,478
1304.	570439,856	350953,737
1305.	570412,040	351120,635
1306.	570462,109	351259,717
1307.	570508,470	351330,185
1308.	570571,520	351324,622
1309.	570684,640	351560,133
1310.	570558,539	351615,766
1311.	570456,546	351665,835
1312.	570538,141	351862,404
1313.	570697,621	351814,189
1314.	570832,994	352025,593
1315.	570996,183	351969,961
1316.	571146,391	351932,872
1317.	571316,998	351884,657
1318.	571402,302	351871,676
1319.	571598,871	351862,404
1320.	571758,351	351849,423
1321.	571831,860	351879,679
1322.	571822,939	351884,372
1323.	571820,450	351885,690
1324.	571632,236	351985,434
1325.	571657,380	352031,724
1326.	571731,556	352168,280
1327.	571742,892	352189,149
1328.	571752,533	352206,899
1329.	571810,281	352313,212
1330.	571830,772	352350,934
1331.	571870,342	352423,782
1332.	571900,202	352478,753
1333.	571933,513	352540,078
1334.	571952,617	352575,249
1335.	571985,618	352636,001
1336.	572061,523	352775,742
1337.	572084,561	352818,155
1338.	572145,916	352931,108
1339.	572136,669	352936,015
1340.	572123,091	352943,222
1341.	572114,630	352947,714
1342.	572049,974	352990,453
1343.	572043,802	352994,532
1344.	572022,080	353008,892
1345.	572000,490	353023,163
1346.	571982,232	353033,045
1347.	571956,349	353047,054

1348.	571889,275	353080,737
1349.	571859,301	353095,789
1350.	571852,556	353098,267
1351.	571850,924	353098,867
1352.	571761,687	353131,658
1353.	571718,480	353155,066
1354.	571684,448	353173,055
1355.	571617,167	353208,619
1356.	571581,700	353231,975
1357.	571555,328	353249,129
1358.	571489,746	353292,974
1359.	571407,680	353317,594
1360.	571317,409	353348,075
1361.	571227,137	353393,797
1362.	571166,174	353427,795
1363.	571137,984	353470,054
1364.	571136,339	353470,345
1365.	571057,885	353484,237
1366.	571054,625	353484,814
1367.	570962,007	353489,915
1368.	570975,387	353548,258
1369.	570989,336	353609,082
1370.	570993,351	353626,588
1371.	571010,519	353681,816
1372.	571012,605	353688,527
1373.	571014,675	353695,187
1374.	571032,948	353753,970
1375.	571036,472	353765,306
1376.	571043,374	353787,506
1377.	571046,864	353798,735
1378.	571048,265	353803,240
1379.	571046,900	353813,569
1380.	571043,889	353836,360
1381.	571028,995	353949,103
1382.	571011,225	354083,609
1383.	571007,896	354108,806
1384.	571078,164	354293,823
1385.	571150,963	354485,472
1386.	571259,084	354767,803
1387.	571294,254	354887,384
1388.	571315,357	354946,002
1389.	571357,562	354938,968
1390.	571402,112	354892,074
1391.	571507,624	354786,561
1392.	571556,863	354730,288
1393.	571589,689	354716,220
1394.	571648,307	354727,943
1395.	571739,751	354753,735
1396.	571865,487	354771,830
1397.	571920,295	355053,859
1398.	572077,391	355053,859
1399.	572337,655	355074,962
1400.	572511,165	355072,617
1401.	572752,671	355070,273
1402.	572982,454	355063,238
1403.	573174,721	355042,136
1404.	573383,401	355006,965
1405.	573615,528	354967,105
1406.	573730,420	354913,176

1407.	573779,659	354873,316
1408.	573812,485	354645,878
1409.	573882,826	354165,210
1410.	574018,820	353171,048
1411.	574068,059	352767,756
1412.	574079,783	352657,555
1413.	574000,062	352502,803
1414.	574099,933	352323,745
1415.	574229,845	352343,362
1416.	574316,600	352108,890
1417.	574386,941	351820,489
1418.	574379,907	351644,635
1419.	574297,842	351623,533
1420.	574267,361	350823,983
1421.	574262,671	350727,849
1422.	574328,323	350709,091
1423.	574253,292	350540,271
1424.	574201,708	350331,591
1425.	574182,951	350263,594
1426.	574511,212	350207,321
1427.	574745,684	350162,771
1428.	574783,199	350162,771
1429.	574975,466	350120,566
1430.	575179,457	350038,501
1431.	575341,243	349979,883
1432.	575615,575	349902,507
1433.	575777,361	349893,128
1434.	576068,106	349918,920
1435.	576185,342	349918,920
1436.	576553,464	349944,712
1437.	576825,451	349968,160
1438.	577064,613	350045,535
1439.	577261,569	349435,908
1440.	577559,349	348495,675
1441.	577698,659	348096,881
1442.	577554,660	347979,836
1443.	577345,979	347850,876
1444.	577184,194	347740,675
1445.	577141,989	347604,681
1446.	577081,026	347428,827
1447.	577029,442	347285,799
1448.	576980,203	347077,119
1449.	576848,899	346934,091
1450.	576701,181	346774,650
1451.	576518,293	346615,208
1452.	576239,271	346359,634
1453.	576401,057	346373,702
1454.	576590,979	346415,907
1455.	576687,113	346427,631
1456.	576855,933	346427,631
1457.	577120,886	346444,044
1458.	577392,874	346448,733
1459.	577573,417	346455,767
1460.	577950,917	346422,941
1461.	578192,424	346387,771
1462.	578251,042	346373,702
1463.	578492,548	346333,842
1464.	578647,300	346308,050
1465.	578436,275	346092,336

1466.	578297,936	345949,308
1467.	578051,740	345667,941
1468.	577885,265	345438,159
1469.	577702,377	345177,894
1470.	578234,629	344783,981
1471.	578471,445	344624,540
1472.	578661,368	344488,547
1473.	579081,073	344176,699
1474.	579306,166	344028,981
1475.	579608,635	343827,335
1476.	579690,700	343754,649
1477.	579779,800	343665,549
1478.	579826,694	343677,273
1479.	579866,554	343679,618
1480.	579918,138	343672,584
1481.	579932,207	343642,102
1482.	579990,825	343639,757
1483.	580054,132	343616,310
1484.	580140,887	343452,180
1485.	580206,539	343313,841
1486.	580283,915	343205,984
1487.	580365,980	343088,748
1488.	580307,362	343001,993
1489.	580471,492	342854,276
1490.	580527,766	342809,726
1491.	580523,076	342783,934
1492.	580584,039	342788,624
1493.	580628,589	342805,037
1494.	580691,896	342800,347
1495.	580776,306	342741,729
1496.	580827,890	342730,006
1497.	580931,058	342697,180
1498.	580966,229	342690,145
1499.	580976,034	342668,598
1500.	580983,993	342620,845
1501.	581011,850	342537,276
1502.	581031,747	342471,614
1503.	581085,470	342441,768
1504.	581180,978	342419,881
1505.	581427,706	342394,014
1506.	581658,516	342378,096
1507.	581670,454	342340,291
1508.	581501,326	342242,794
1509.	581204,855	342091,574
1510.	580896,445	341896,579
1511.	580802,927	341858,774
1512.	580617,881	341832,907
1513.	580448,753	341807,041
1514.	587856,773	333948,473
1515.	587646,524	334073,403
1516.	587614,022	334097,780
1517.	587540,892	334153,643
1518.	587469,793	334184,114
1519.	587390,569	334214,585
1520.	587316,423	334214,585
1521.	587215,869	334210,522
1522.	587043,201	334180,051
1523.	586999,530	334551,302
1524.	586999,530	334655,219

1525.	586999,530	334742,376
1526.	587006,234	334856,350
1527.	587019,643	334965,296
1528.	587064,898	335101,059
1529.	587001,206	335146,314
1530.	587037,163	335236,436
1531.	586943,554	335296,892
1532.	586840,193	335367,100
1533.	586703,680	335429,506
1534.	586649,074	335474,360
1535.	586574,967	335501,663
1536.	586506,710	335530,916
1537.	586446,254	335534,817
1538.	586354,594	335530,916
1539.	586257,085	335525,066
1540.	586157,160	335513,114
1541.	586030,640	335518,385
1542.	585753,878	335550,015
1543.	585535,103	335576,374
1544.	585387,497	335573,738
1545.	585409,922	335581,913
1546.	585613,667	335686,397
1547.	585827,980	335813,398
1548.	586026,418	335953,627
1549.	586132,251	336003,898
1550.	586092,563	336099,148
1551.	586047,584	336167,940
1552.	586047,584	336326,690
1553.	586037,001	336453,691
1554.	586058,168	336564,816
1555.	586087,272	336718,275
1556.	586134,897	336832,046
1557.	586177,230	336884,962
1558.	586139,497	336909,096
1559.	586083,357	336936,464
1560.	586009,554	336989,181
1561.	585923,889	337070,892
1562.	585831,635	337124,926
1563.	585764,421	337157,874
1564.	585706,433	337185,550
1565.	585536,421	337210,591
1566.	585401,994	337229,042
1567.	585278,110	337269,897
1568.	585185,855	337323,932
1569.	585067,243	337405,642
1570.	584845,833	337567,746
1571.	584939,405	337750,937
1572.	584752,261	337864,278
1573.	584764,122	337884,046
1574.	584801,024	337897,225
1575.	584844,515	337927,538
1576.	584874,827	337948,624
1577.	584911,729	337957,850
1578.	584953,902	338011,884
1579.	584978,942	338035,607
1580.	584986,850	338059,329
1581.	584976,307	338113,364
1582.	584935,451	338163,445
1583.	584857,694	338218,797

1584.	584928,862	338317,641
1585.	585031,659	338449,433
1586.	585097,555	338543,005
1587.	584903,821	338695,883
1588.	584611,244	338941,016
1589.	584358,204	339138,703
1590.	584164,470	339287,628
1591.	584172,377	339294,218
1592.	584214,551	339337,709
1593.	584259,360	339377,246
1594.	584319,984	339429,963
1595.	584359,521	339437,870
1596.	584453,094	339443,142
1597.	584579,614	339429,963
1598.	584779,278	339411,512
1599.	584754,897	339456,321
1600.	584708,769	339495,859
1601.	584633,648	339528,807
1602.	584545,348	339607,882
1603.	584504,492	339668,506
1604.	584480,770	339723,858
1605.	584392,469	339768,668
1606.	584364,793	339784,483
1607.	584329,209	339809,523
1608.	584309,441	339839,835
1609.	584298,897	339871,465
1610.	584275,175	339909,685
1611.	584260,678	339953,176
1612.	584109,117	340033,569
1613.	583958,875	340116,598
1614.	583805,996	340189,083
1615.	583518,690	340384,135
1616.	583712,115	340581,832
1617.	583521,589	340626,868
1618.	583522,463	340630,676
1619.	583512,604	340632,595
1620.	583465,748	340641,971
1621.	583357,595	340661,721
1622.	583368,448	340683,302
1623.	583384,263	340713,614
1624.	583421,165	340743,926
1625.	583460,702	340754,470
1626.	583506,829	340758,423
1627.	583558,228	340757,105
1628.	583574,043	340808,504
1629.	583625,442	341051,001
1630.	583559,546	341076,041
1631.	583510,783	341101,082
1632.	583491,014	341136,666
1633.	583484,425	341176,203
1634.	583496,286	341209,151
1635.	583545,049	341269,775
1636.	583622,806	341350,168
1637.	583664,979	341369,937
1638.	583713,742	341379,162
1639.	583767,777	341394,977
1640.	583813,904	341402,885
1641.	583914,066	341393,659
1642.	584109,117	341373,891

1643.	584142,065	341376,526
1644.	584263,314	341355,440
1645.	584352,932	341331,717
1646.	584385,880	341310,631
1647.	584587,521	341194,654
1648.	584596,747	341213,105
1649.	584634,966	341271,093
1650.	584682,411	341346,214
1651.	584707,452	341414,746
1652.	584695,590	341456,919
1653.	584619,151	341522,815
1654.	584545,348	341574,214
1655.	584360,839	341629,567
1656.	584383,244	341661,197
1657.	584430,689	341799,578
1658.	584032,678	341927,416
1659.	584321,302	342078,976
1660.	584475,498	342167,277
1661.	584562,481	342218,675
1662.	584683,729	342296,433
1663.	584768,076	342332,016
1664.	584839,243	342370,236
1665.	584985,532	342370,236
1666.	585151,590	342330,698
1667.	585300,514	342284,571
1668.	585430,988	342242,398
1669.	585490,294	342208,132
1670.	585564,098	342151,462
1671.	585655,034	342052,618
1672.	585711,704	341998,583
1673.	585726,201	341951,138
1674.	585761,785	341874,699
1675.	585794,733	341824,618
1676.	585836,906	341773,219
1677.	585884,351	341741,589
1678.	585893,577	341737,636
1679.	585535,103	341487,231
1680.	585432,306	341398,931
1681.	585344,006	341336,989
1682.	585357,185	341264,503
1683.	585382,225	341143,255
1684.	585390,133	340870,446
1685.	585280,745	340779,510
1686.	585204,306	340714,932
1687.	585163,451	340658,262
1688.	585152,908	340625,314
1689.	585168,723	340602,909
1690.	585242,526	340540,967
1691.	585313,693	340500,112
1692.	585600,999	340294,517
1693.	585442,849	340107,372
1694.	585358,503	340075,742
1695.	585329,508	340059,927
1696.	585242,526	339949,222
1697.	585200,353	339909,685
1698.	585158,179	339864,876
1699.	585158,179	339783,165
1700.	585158,179	339680,367
1701.	585121,278	339593,385

1702.	585100,191	339559,119
1703.	585100,191	339490,587
1704.	585061,712	339416,957
1705.	585065,259	339412,070
1706.	585067,781	339400,746
1707.	585126,285	339318,897
1708.	585203,121	339214,870
1709.	585234,611	339172,361
1710.	585289,182	339092,011
1711.	585297,005	339080,427
1712.	585297,944	339079,158
1713.	585346,490	339010,033
1714.	585364,567	338986,035
1715.	585434,257	338886,915
1716.	585511,143	338780,988
1717.	585605,562	338652,453
1718.	585745,856	338457,421
1719.	585841,793	338321,440
1720.	585873,208	338276,427
1721.	585904,623	338231,415
1722.	585940,319	338250,852
1723.	586001,294	338284,056
1724.	586177,230	338379,861
1725.	586219,007	338356,133
1726.	586253,969	338323,227
1727.	586290,988	338287,237
1728.	586319,780	338253,303
1729.	586335,204	338226,567
1730.	586375,308	338123,738
1731.	586395,874	338030,162
1732.	586413,355	337966,408
1733.	586420,553	337907,795
1734.	586462,713	337836,843
1735.	586487,392	337805,994
1736.	586515,156	337761,777
1737.	586530,581	337701,107
1738.	586553,203	337647,636
1739.	586571,713	337609,589
1740.	586592,279	337572,570
1741.	586597,420	337526,297
1742.	586572,741	337488,250
1743.	586553,203	337429,637
1744.	586584,052	337410,099
1745.	586622,099	337390,561
1746.	586660,146	337366,911
1747.	586726,986	337385,420
1748.	586900,768	337452,259
1749.	586937,787	337413,184
1750.	586996,400	337397,760
1751.	587037,532	337392,618
1752.	587068,380	337387,477
1753.	587111,569	337363,826
1754.	587151,673	337363,826
1755.	587158,871	337351,486
1756.	587165,040	337329,892
1757.	587155,786	337302,128
1758.	587158,871	337277,449
1759.	587171,210	337241,458
1760.	587124,937	337220,892

1761.	587086,890	337189,015
1762.	587094,088	337162,279
1763.	587115,682	337172,562
1764.	587150,644	337174,619
1765.	587150,644	337122,176
1766.	587074,550	337112,921
1767.	587071,465	337083,101
1768.	587153,729	337029,629
1769.	587220,568	336976,158
1770.	587223,653	336798,262
1771.	587238,050	336793,121
1772.	587281,238	336787,979
1773.	587373,785	336796,206
1774.	587456,049	336794,149
1775.	587510,548	336699,546
1776.	587554,765	336682,065
1777.	587688,444	336656,357
1778.	587832,405	336624,480
1779.	587970,197	336593,631
1780.	588063,772	336569,980
1781.	588267,375	336573,065
1782.	588415,450	336569,980
1783.	588494,629	336583,348
1784.	588529,591	336631,678
1785.	588551,185	336714,970
1786.	588874,071	337122,776
1787.	589841,013	336578,207
1788.	590453,321	336238,183
1789.	590716,308	336084,110
1790.	591039,065	335902,144
1791.	591247,595	335795,886
1792.	591191,810	335708,224
1793.	591181,184	335652,439
1794.	591181,184	335560,792
1795.	591198,451	335454,535
1796.	591227,672	335352,262
1797.	591268,847	335203,501
1798.	591310,022	335016,223
1799.	591355,181	334911,294
1800.	591406,981	334823,631
1801.	591468,079	334754,564
1802.	591623,481	334607,132
1803.	591786,852	334429,151
1804.	591776,226	334394,617
1805.	591770,913	334382,663
1806.	591764,272	334346,801
1807.	591728,410	334308,283
1808.	591719,112	334285,703
1809.	591719,112	334227,262
1810.	591688,563	334183,430
1811.	591647,389	334160,851
1812.	591428,233	334180,774
1813.	591268,847	334223,277
1814.	591203,764	334248,513
1815.	591094,850	334267,108
1816.	591012,501	334257,811
1817.	590875,694	334256,482
1818.	590818,581	334292,344
1819.	590792,017	334320,237

1820.	590738,888	334340,160
1821.	590691,072	334340,160
1822.	590653,882	334340,160
1823.	590603,410	334340,160
1824.	590527,701	334370,709
1825.	590498,481	334459,700
1826.	590475,901	334556,660
1827.	590461,291	334646,978
1828.	590461,291	334722,687
1829.	590458,634	334789,098
1830.	590417,459	334816,990
1831.	590366,987	334814,334
1832.	590327,141	334820,975
1833.	590258,073	334864,806
1834.	590243,463	334909,965
1835.	590157,129	334951,140
1836.	590121,267	334967,079
1837.	590046,887	335018,879
1838.	589968,522	335065,367
1839.	589860,936	335147,716
1840.	589738,740	335223,425
1841.	589609,903	335301,790
1842.	589503,646	335374,842
1843.	589386,763	335485,084
1844.	589311,054	335546,182
1845.	589273,864	335592,669
1846.	589243,315	335608,608
1847.	589202,140	335611,264
1848.	589119,791	335612,592
1849.	589021,503	335603,295
1850.	588879,384	335609,936
1851.	588831,568	335588,685
1852.	588777,111	335515,633
1853.	588746,562	335416,016
1854.	588729,295	335325,697
1855.	588757,188	335255,302
1856.	588771,798	335231,394
1857.	588802,347	335168,968
1858.	588843,522	335110,526
1859.	588896,650	335041,459
1860.	588964,389	334977,704
1861.	589018,846	334913,950
1862.	588972,359	334811,677
1863.	588897,979	334798,395
1864.	588844,850	334826,288
1865.	588801,019	334860,821
1866.	588738,592	334904,653
1867.	588660,228	334924,576
1868.	588608,427	334933,873
1869.	588592,489	334994,971
1870.	588561,940	335018,879
1871.	588508,811	335021,536
1872.	588453,026	335009,582
1873.	588430,446	334992,315
1874.	588382,630	334921,919
1875.	588389,271	334916,606
1876.	588419,820	334880,745
1877.	588439,744	334839,570
1878.	588450,369	334824,959

1879.	588459,667	334814,334
1880.	588518,108	334777,144
1881.	588531,391	334763,861
1882.	588530,062	334739,954
1883.	588518,108	334702,763
1884.	588512,796	334664,245
1885.	588494,200	334631,040
1886.	588453,026	334605,804
1887.	588378,646	334588,537
1888.	588341,455	334563,301
1889.	588290,983	334516,813
1890.	588268,404	334471,654
1891.	588195,352	334453,059
1892.	588190,039	334511,500
1893.	588190,039	334565,957
1894.	588166,131	334587,209
1895.	588134,254	334589,865
1896.	588115,658	334577,911
1897.	588083,781	334531,423
1898.	588039,950	334487,592
1899.	588009,401	334454,387
1900.	587958,929	334389,304
1901.	587936,349	334330,863
1902.	587936,349	334272,421
1903.	587948,303	334216,636
1904.	587961,585	334190,072
1905.	587985,493	334168,820
1906.	588026,668	334132,958
1907.	588030,653	334123,661
1908.	588005,065	334086,607
1909.	587931,935	334023,634
1910.	587856,773	333948,473

865

ZARZĄDZENIE NR 24/2011 REGIONALNEGO DYREKTORA OCHRONY ŚRODOWISKA W ŁODZI

z dnia 31 marca 2011 r.

w sprawie ustanowienia planu ochrony dla rezerwatu przyrody „Czarna Różga”

Na podstawie art. 19 ust. 6 ustawy z dnia 16 kwietnia 2004 r. o ochronie przyrody (Dz. U. z 2009 r. Nr 151, poz. 1220, ze zm.¹⁾) zarządza się, co następuje:

§ 1. 1. Ustanawia się plan ochrony dla rezerwatu przyrody „Czarna Różga”, zwanego dalej rezerwatem.

2. Rezerwat położony jest na terenie obszaru mającego znaczenie dla Wspólnoty *PLH 260004 Ostoja Przedborska*²⁾, zwanego dalej obszarem Natura 2000.

§ 2. 1. Celem ochrony rezerwatu jest zachowanie ze względów naukowych i dydaktycznych naturalnych ekosystemów wilgotnych lasów liści-

stych z licznymi drzewami pomnikowymi oraz gatunkami rzadkich i chronionych roślin zielnych. Cel ten jest zbieżny z celem ochrony obszaru Natura 2000 w części pokrywającej się z rezerwatem.

2. Cel, o którym mowa w ust. 1, realizuje się przez:

- 1) utrzymanie procesów ekologicznych mających na celu zachowanie równowagi ekosystemów leśnych rezerwatu;
- 2) zachowanie, aż do biologicznej śmierci, starych okazów drzew rodzimych gatunków, a także pozostawianie w całości martwych i zamierających drzew stojących bądź przewróconych;
- 3) utrzymanie właściwych stosunków wilgotno-

ściowych, poziomu wód gruntowych;
4) zwalczanie gatunków roślin obcych, ekspansywnych.

3. Przyrodniczymi i społecznymi uwarunkowaniami realizacji celów, o których mowa w ust. 1, są:

1) leśny charakter rezerwatu;
2) stosunkowo wysoki stopień naturalności fitocenoz występujących w rezerwacie;

3) zachowanie występujących w rezerwacie cennych siedlisk przyrodniczych wymienionych w załączniku Dyrektywy Rady 92/43/EWG z dnia 21 maja 1992 r. w sprawie ochrony siedlisk przyrodniczych oraz dzikiej fauny i flory:

a) grądu subkontynentalnego *Tilio – Carpinetum* (9170), którego stan ochrony na terenie rezerwatu kształtuje się następująco:

- parametr 1: powierzchnia siedliska – FV (właściwy),
- parametr 2: struktura i funkcja – U1 (niezadowolający),
- parametr 3: szanse zachowania siedliska – U1 (niezadowolający),

b) łągów wierzbowych, topolowych, olszowych i jesionowych (*Salicetum albae*, *Populetum albae*, *Alnetum glutinoso-incanae*) (91E0) (na terenie rezerwatu występuje zespół łągu jesionowo-olszowego *Fraxino-Alnetum*), których stan ochrony na terenie rezerwatu kształtuje się następująco:

- parametr 1: powierzchnia siedliska – FV (właściwy),
- parametr 2: struktura i funkcja – U1 (niezadowolający),
- parametr 3: szanse zachowania siedliska – U1 (niezadowolający),

c) jodłowego boru świętokrzyskiego (wyżynnego jodłowego boru mieszanego) *Abietetum polonicum* (91P0), którego stan ochrony na terenie rezerwatu kształtuje się następująco:

- parametr 1: powierzchnia siedliska – FV (właściwy),
- parametr 2: struktura i funkcja – U1 (niezadowolający),
- parametr 3: szanse zachowania siedliska – FV (właściwy),

d) borów bagiennych *Vaccinio uliginosi-Pinetum* (91D0), którego stan ochrony na terenie rezerwatu kształtuje się następująco:

- parametr 1: powierzchnia siedliska – U2 (zły),
- parametr 2: struktura i funkcja – U1 (niezadowolający),
- parametr 3: szanse zachowania siedliska – U2 (zły);

4) obserwowane w ostatnich latach obniżenie poziomu wód gruntowych i stopnia wilgotności siedlisk;

5) konieczność prowadzenia cięć pielęgnacyjnych na niewielkich powierzchniach w młodszych i średnich klasach wiekowych drzewostanów dla utrzymania stabilności drzewostanów;

6) obecność gatunków roślin obcych, inwazyjnych;

7) wysoka wartość naukowa obiektu;

8) położenie rezerwatu w całości na gruntach należących do Skarbu Państwa, zarządzanych przez Państwowe Gospodarstwo Leśne Lasy Państwowe.

§ 3. Identyfikację oraz określenie sposobów eliminacji lub ograniczania istniejących i potencjalnych zagrożeń wewnętrznych i zewnętrznych oraz ich skutków w odniesieniu do celu ochrony rezerwatu przyrody oraz stanu ochrony siedlisk przyrodniczych, będących celem ochrony obszaru Natura 2000, określa załącznik Nr 1 do niniejszego zarządzenia.

§ 4. Cały teren rezerwatu podlega ochronie czynnej.

§ 5. Działania ochronne na obszarze ochrony czynnej w odniesieniu do celu ochrony rezerwatu przyrody oraz stanu ochrony siedlisk przyrodniczych, będących celem ochrony obszaru Natura 2000, określa załącznik Nr 2 do niniejszego zarządzenia.

§ 6. 1. Rezerwat udostępnia się tylko do celów naukowych.

2. Obszary, miejsca oraz sposób udostępniania rezerwatu określa załącznik Nr 3 do niniejszego zarządzenia.

§ 7. Mapę obszaru Natura 2000 oraz leżącego w jego granicach rezerwatu przyrody określa załącznik Nr 4 do niniejszego zarządzenia.

§ 8. Opis granic³⁾ obszaru Natura 2000, w granicach którego leży rezerwat przyrody, określa załącznik Nr 5 do niniejszego zarządzenia.

§ 9. Zarządzenie wchodzi w życie po upływie 14 dni od dnia ogłoszenia w Dzienniku Urzędowym Województwa Łódzkiego.

Regionalny Dyrektor Ochrony
Środowiska w Łodzi:
Kazimierz Perek

¹⁾ Zmiany wymienionej ustawy zostały ogłoszone w Dz. U. z 2009 r. Nr 157, poz. 1241, Nr 215, poz. 1664, z 2010 r. Nr 76, poz. 489, Nr 119, poz. 804 oraz z 2011 r. Nr 34, poz. 170.

²⁾ Obszaru mającego znaczenie dla Wspólnoty – zatwierdzonego decyzją Komisji Europejskiej z dnia 12 grudnia 2008 r.

³⁾ W formie wektorowej warstwy informacyjnej, zgodnie z § 3 ust. 1 rozporządzenia Ministra Środowiska z dnia 17 lutego 2010 r. w sprawie sporządzania projektu planu zadań ochronnych dla obszaru Natura 2000 (Dz. U. Nr 34, poz. 186).

Załącznik nr 1
do zarządzenia Nr 24/2011
Regionalnego Dyrektora
Ochrony Środowiska w Łodzi
z dnia 31 marca 2011 r.

IDENTYFIKACJA ORAZ OKREŚLENIE SPOSOBÓW ELIMINACJI LUB OGRANICZANIA ISTNIEJĄCYCH I POTENCJALNYCH ZAGROŻEŃ WEWNĘTRZNYCH I ZEWNĘTRZNYCH ORAZ ICH SKUTKÓW W ODNIESIENIU DO CELU OCHRONY REZERWATU PRZYRODY ORAZ STANU OCHRONY SIEDLISK PRZYRODNICZYCH, BĘDĄCYCH CELEM OCHRONY OBSZARU NATURA 2000

Lp.	Identyfikacja zagrożenia	Sposób eliminacji lub ograniczania istniejących i potencjalnych zagrożeń wewnętrznych i zewnętrznych oraz ich skutków
1.	Pogorszenie warunków hydrologicznych i wilgotnościowych.	Ograniczenie prac mogących negatywnie wpłynąć na stan wód powierzchniowych i gruntowych w rezerwacie i w jego otoczeniu, w szczególności budowy, czyszczenia, pogłębiania rowów melioracyjnych, itp.
2.	Penetracja rezerwatu przez ludzi.	Czytelne oznakowanie granic rezerwatu, ustawienie większej liczby tablic informacyjnych.
3.	Kradzież drewna.	Czytelne oznakowanie granic rezerwatu, ustawienie większej liczby tablic informacyjnych, zwiększenie częstotliwości kontroli terenu rezerwatu.
4.	Obecność gatunków roślin obcych, inwazyjnych.	Monitorowanie i w miarę możliwości ograniczanie ekspansji obserwowanych osobników gatunków roślin obcych i inwazyjnych.
5.	Niekorzystne zmiany w drzewostanach sąsiadujących z rezerwatem.	Uwzględnienie w przyszłych rewizjach planów urządzenia lasu zapisów dotyczących unikania radykalnych zmian (np. zrębów zupełnych) w otoczeniu rezerwatu.

Załącznik nr 2
do zarządzenia
Regionalnego Dyrektora Ochrony
Środowiska w Łodzi Nr 24/2011
z dnia 31 marca 2011 r.

DZIAŁANIA OCHRONNE NA OBSZARACH OCHRONY CZYNNEJ W ODNIESIENIU DO CELU OCHRONY REZERWATU PRZYRODY ORAZ STANU OCHRONY SIEDLISK PRZYRODNICZYCH, BĘDĄCYCH CELEM OCHRONY OBSZARU NATURA 2000

Lp.	Rodzaj	Zakres	Lokalizacja
1.	Cięcia selekcyjne w ramach trzebieży wczesnej.	Wykonywane na bieżąco, w oparciu o aktualne potrzeby ochronne, określane w trakcie co dwuletnich lustracji rezerwatu przez służby Nadleśnictwa oraz Regionalnej Dyrekcji Ochrony Środowiska w Łodzi. Podmiotem odpowiedzialnym za wykonanie prac jest Zarządca tzn. Nadleśniczy Nadleśnictwa Przedbórz.	oddz. 254i, 260g
2.	Cięcia selekcyjne w ramach trzebieży późnej.	Wykonywane na bieżąco, w oparciu o aktualne potrzeby ochronne, określane w trakcie co dwuletnich lustracji rezerwatu przez służby Nadleśnictwa oraz Regionalnej Dyrekcji Ochrony Środowiska w Łodzi. Podmiotem odpowiedzialnym za wykonanie prac jest Zarządca tzn. Nadleśniczy Nadleśnictwa Przedbórz.	oddz. 254b, 255b, 258f, 266f, 268a

3.	Usunięcie drzew zagrażających gniazdowaniu bociana czarnego.	Dotyczy drzew w promieniu 5 m od drzewa, na którym zlokalizowane jest gniazdo, wyłącznie w przypadku stwierdzenia zagrożenia i w porozumieniu ze specjalistą ornitologiem po uzyskaniu zgody Regionalnego Dyrektora Ochrony Środowiska w Łodzi. Podmiotem odpowiedzialnym za wykonanie prac jest Zarządca tzn. Nadleśniczy Nadleśnictwa Przedbórz.	oddz. 260h
4.	Monitorowanie procesów naturalnych oraz ocena skutków zabiegów sztucznych.	Lustracja rezerwatu przynajmniej raz na 2 lata podsumowana raportem. Sporządzenie po upływie 10 lat od ustanowienia niniejszego planu, pełnego opracowania florystyczno-fitosocjologicznego, wraz z analizą zmian zaszłych w tym okresie w rezerwacie. Podmiotem odpowiedzialnym za wykonanie projektu jest Regionalny Dyrektor Ochrony Środowiska w Łodzi.	Cały obszar rezerwatu.
5.	Monitoring siedlisk przyrodniczych: grądu subkontynentalnego <i>Tilio – Carpinetum</i> (9170), łągów wierzbowych, topolowych, olszowych i jesionowych (<i>Salicetum albae</i> , <i>Populetum albae</i> , <i>Alnenion glutinoso-incanae</i>) (91E0) (na terenie rezerwatu występuje zespół łągu jesionowo-olszowego <i>Fraxino-Alnetum</i>), jodłowego boru świętokrzyskiego (wyżynnego jodłowego boru mieszanego) <i>Abietetum polonicum</i> (91P0) oraz borów bagiennych <i>Vaccinio uliginosi-Pinetum</i> (91D0), będących przedmiotem obszaru mającego znaczenie dla Wspólnoty PLH 260004 <i>Ostoja Przedborska</i> .	Założenie stałych powierzchni badawczych i ich kontrola co 6 lat prowadzona wg aktualnie obowiązujących i opracowanych przez Głównego Inspektora Ochrony Środowiska wytycznych w zakresie sposobów prowadzenia monitoringu przyrody. Sporządzenie po upływie 10 lat od ustanowienia niniejszego planu pełnego opracowania florystyczno-fitosocjologicznego wraz z analizą zmian zaszłych w tym okresie w siedliskach będących przedmiotem ochrony oraz określenie potrzeby przedłużenia planu zadań ochronnych na kolejne 10 lat lub wskazanie potrzeby sporządzenia planu ochrony. Podmiotem odpowiedzialnym za wykonanie projektu jest Regionalny Dyrektor Ochrony Środowiska w Łodzi.	Powierzchnie badawcze powinny być wyznaczone w taki sposób, aby reprezentowane było całe zróżnicowanie ekologiczne wewnątrz siedlisk przyrodniczych.

Cięcia selekcyjne mają na celu protegowanie głównych gatunków drzew, charakterystycznych dla naturalnych zbiorowisk leśnych występujących na terenie rezerwatu. Głównym celem projektowanych zabiegów jest usuwanie daglezi zielonej z rezerwatu oraz selekcja pozostałych gatunków inwazyjnych.

Planowane zabiegi w ramach użytkowania przedrębego projektuje się w wymiarze powierzchniowym, bez podania nawrotów cięć i zapasu do

usunięcia. Zabiegi te powinny być wykonane w okresie jesienno-zimowym. Zrywka i transport pozyskanego surowca poza teren rezerwatu powinny odbywać się po istniejących elementach liniowych.

Ocena zagrożenia gniazdowania bociana czarnego powinna przede wszystkim uwzględniać możliwość dolotu ptaków do gniazda, stan konarów będących podporą gniazda oraz ograniczenie dostępu do niego drapieżnikom.

Załącznik nr 3
do zarządzenia Nr 24/2011
Regionalnego Dyrektora
Ochrony Środowiska w Łodzi
z dnia 31 marca 2011 r.

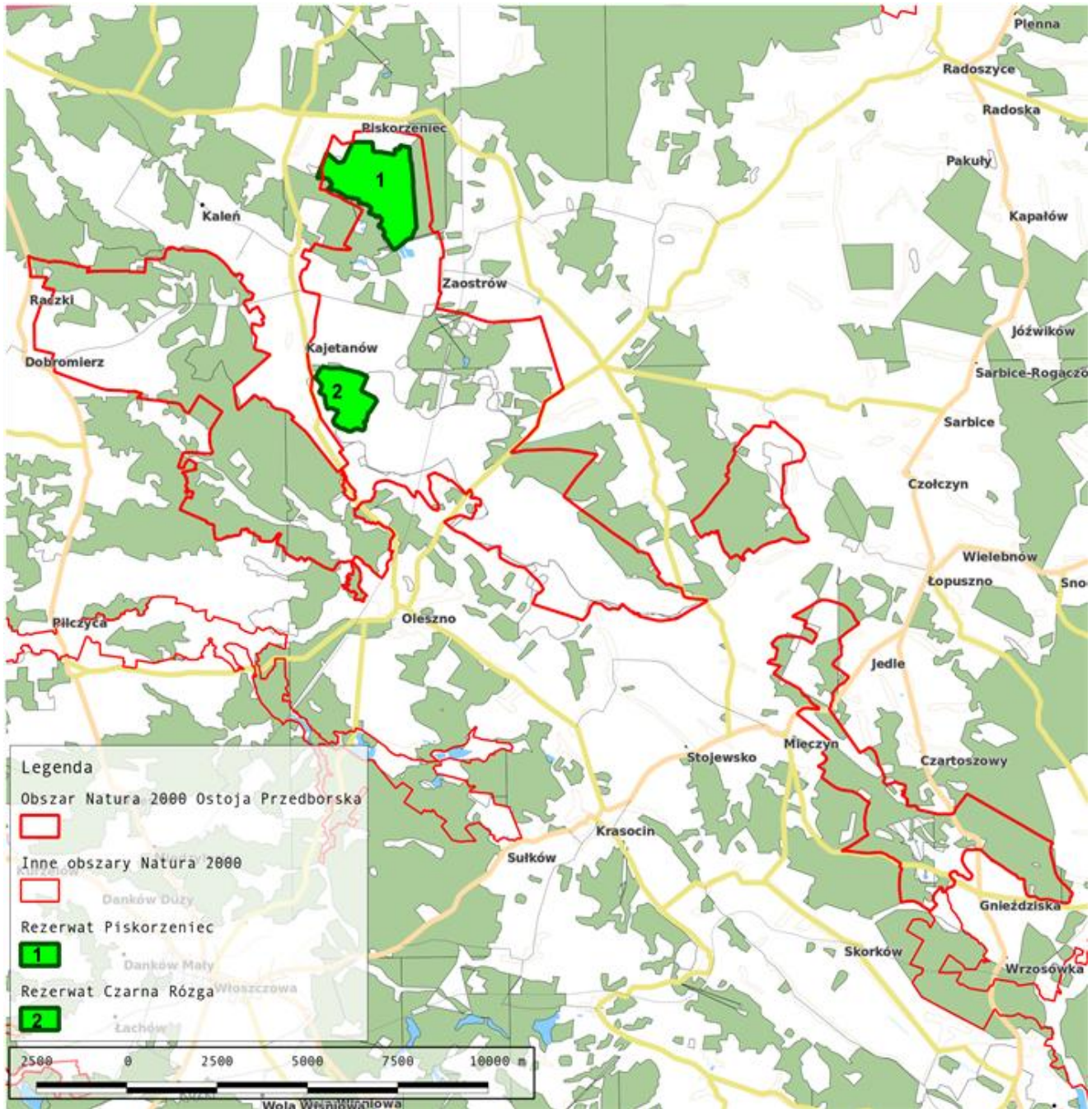
**OBSZARY I MIEJSCA UDOSTĘPNIANE DLA CELÓW NAUKOWYCH ORAZ OKREŚLENIE SPOSOBÓW
ICH UDOSTĘPNIANIA**

Lp.	Cel udostępnienia	Obszary lub szlaki udostępnienia	Sposób udostępnienia
1.	Naukowy	Cały teren rezerwatu.	Po uzyskaniu zezwolenia Dyrektora Regionalnej Dyrekcji Ochrony Środowiska w Łodzi.

Do celów edukacyjnych, turystycznych, rekreacyjnych, sportowych oraz amatorskiego połowu ryb rezerwatu nie udostępnia się.

Załącznik nr 4
do zarządzenia Nr 24/2011
Regionalnego Dyrektora
Ochrony Środowiska w Łodzi
z dnia 31 marca 2011 r.

**MAPA OBSZARU NATURA 2000 – OBSZARU MAJĄCEGO ZNACZENIE DLA WSPÓLNOTY PLH 260004
OSTOJA PRZEDBORSKA ORAZ LEŻĄCEGO W JEGO GRANICACH REZERWATU PRZYRODY
„CZARNA RÓZGA”**



Załącznik nr 5
do zarządzenia Nr 24/2011
Regionalnego Dyrektora
Ochrony Środowiska w Łodzi
z dnia 31 marca 2011 r.

OPIS GRANIC OBSZARU NATURA 2000 - OBSZARU MAJĄCEGO ZNACZENIE DLA WSPÓLNOTY PLH
260004 OSTOJA PRZEDBORSKA, W GRANICACH KTÓREGO LEŻY REZERWAT PRZYRODY
„CZARNA RÓZGA”

Lp.	XCOORD,N,10,6	YCOORD,N,10,6
1.	582686,272	343434,718
2.	582519,395	343580,441
3.	582477,088	343592,193
4.	582352,518	343512,281
5.	582319,613	343500,529
6.	582237,349	343620,398
7.	582183,291	343660,354
8.	582129,232	343742,618
9.	582046,969	343937,699
10.	581985,859	344196,241
11.	581969,406	344262,051
12.	581905,946	344175,087
13.	581821,332	344212,693
14.	581793,128	344215,044
15.	581750,821	344158,635
16.	581708,514	344132,780
17.	581647,404	344170,386
18.	581513,433	344052,868
19.	581386,512	344200,941
20.	581346,556	344280,854
21.	581299,548	344393,672
22.	581264,293	344480,636
23.	581248,013	344503,118
24.	581256,568	344507,575
25.	581523,756	344701,190
26.	581651,542	344852,210
27.	581912,997	345186,925
28.	581972,932	345253,911
29.	582186,816	345512,453
30.	582225,598	345540,657
31.	582271,430	345646,424
32.	582271,430	345668,753
33.	582232,649	345707,534
34.	582196,218	345738,089
35.	582195,043	345765,118
36.	582205,619	345773,345
37.	582257,328	345808,600
38.	582276,131	345833,279
39.	582277,306	345846,206
40.	582271,430	345889,688
41.	582254,977	345929,645
42.	582254,977	345968,426
43.	582257,328	346001,331
44.	582293,759	346058,916
45.	582368,971	346165,858
46.	582379,547	346195,238
47.	582406,577	346257,523
48.	582447,708	346330,384

49.	582444,183	346387,969
50.	582435,956	346434,976
51.	582445,358	346474,933
52.	582457,110	346490,210
53.	582481,789	346525,466
54.	582537,023	346570,123
55.	582584,030	346650,036
56.	582625,162	346720,547
57.	582690,972	346802,810
58.	582768,535	346848,643
59.	582824,944	346890,950
60.	582882,528	346955,585
61.	582975,990	347086,054
62.	583011,394	347086,054
63.	583188,411	347072,778
64.	583420,747	347052,863
65.	583427,385	347203,328
66.	583591,127	347174,563
67.	583626,530	347114,819
68.	583695,125	347057,289
69.	583805,761	346975,418
70.	583896,482	346897,973
71.	584015,969	346805,038
72.	584195,633	346660,558
73.	584247,789	346616,031
74.	584254,449	346610,324
75.	584263,624	346596,980
76.	584267,499	346583,797
77.	584291,652	346542,977
78.	584385,898	346339,050
79.	584378,413	346317,541
80.	584359,346	346259,500
81.	584331,648	346202,829
82.	584286,277	346141,850
83.	584273,046	346117,972
84.	584205,129	346140,050
85.	584000,891	346081,690
86.	583848,933	346041,400
87.	583784,816	346024,489
88.	583793,300	345672,278
89.	583795,650	345538,307
90.	583760,395	345416,087
91.	583743,942	345129,341
92.	583795,650	344985,968
93.	583880,264	344894,303
94.	583964,878	344830,843
95.	583986,031	344732,127
96.	584025,987	344673,368
97.	584094,148	344577,002
98.	584141,156	344414,826
99.	584183,463	344316,110
100.	584246,923	344252,650
101.	584279,828	344189,190
102.	584402,048	344125,729
103.	584463,158	344083,422
104.	584484,311	344012,911
105.	584467,859	343970,604
106.	584406,749	343951,801
107.	584308,033	343932,998

108.	584145,857	343923,597
109.	584047,141	343932,998
110.	583967,228	343977,655
111.	583880,264	344008,210
112.	583790,950	344031,714
113.	583696,935	344010,561
114.	583673,431	343980,006
115.	583591,167	343958,852
116.	583508,904	343937,699
117.	583412,539	343918,896
118.	583255,063	343855,436
119.	583156,347	343801,377
120.	583024,726	343693,260
121.	582968,317	343641,551
122.	582822,594	343759,070
123.	582716,827	343650,953
124.	582658,067	343561,638
125.	582719,177	343488,777
126.	582686,272	343434,718
127.	580448,753	341807,041
128.	580320,161	341810,642
129.	580213,113	341833,720
130.	580108,463	341857,158
131.	579967,378	341888,772
132.	579857,263	341914,369
133.	579779,165	341939,367
134.	579781,267	341944,574
135.	579783,369	341949,782
136.	579791,679	341970,711
137.	579792,907	341990,851
138.	579788,142	342000,416
139.	579782,240	342004,044
140.	579767,987	342009,542
141.	579754,402	342012,460
142.	579742,606	342008,922
143.	579734,527	342004,594
144.	579727,347	341996,898
145.	579720,769	341989,012
146.	579713,243	341982,895
147.	579709,410	341980,486
148.	579700,342	341982,835
149.	579673,980	342002,685
150.	579649,785	342016,808
151.	579643,562	342017,727
152.	579632,507	342016,118
153.	579626,580	342013,450
154.	579622,154	342014,429
155.	579618,551	342018,227
156.	579625,970	342031,630
157.	579618,757	342057,028
158.	579591,579	342066,863
159.	579558,226	342065,124
160.	579515,526	342090,111
161.	579502,254	342124,534
162.	579470,022	342143,524
163.	579459,174	342141,715
164.	579405,196	342194,188
165.	579337,675	342258,886
166.	579328,020	342261,737

167.	579229,042	342111,471
168.	579173,329	342135,348
169.	579103,688	342141,317
170.	579049,965	342135,348
171.	578984,304	342111,471
172.	578910,683	342133,358
173.	578831,094	342187,081
174.	578795,278	342222,896
175.	578733,596	342270,650
176.	578689,822	342272,640
177.	578638,089	342278,609
178.	578588,345	342298,507
179.	578552,530	342300,496
180.	578514,725	342268,660
181.	578443,094	342173,153
182.	578415,238	342095,553
183.	578407,279	342037,851
184.	578365,494	341964,230
185.	578238,151	341818,979
186.	577822,295	341956,271
187.	576855,281	342258,712
188.	576861,250	342284,578
189.	576885,127	342340,291
190.	576920,942	342435,799
191.	576940,840	342489,522
192.	576972,676	342531,306
193.	577066,193	342573,091
194.	577148,838	342669,711
195.	577019,159	342871,213
196.	576859,553	343016,853
197.	576755,810	343122,592
198.	576626,130	343246,286
199.	576584,234	343254,267
200.	576436,599	343282,198
201.	576330,860	343316,114
202.	576171,254	343387,936
203.	575937,831	343519,611
204.	575945,812	343589,438
205.	575945,812	343681,212
206.	575937,831	343765,004
207.	575959,777	343810,891
208.	575911,895	343816,876
209.	575816,132	343810,891
210.	575782,216	343794,930
211.	575674,482	343759,019
212.	575622,610	343707,147
213.	575542,808	343770,990
214.	575301,404	343924,610
215.	575085,937	344066,260
216.	574982,193	344142,073
217.	574932,316	344170,004
218.	574826,578	344195,939
219.	574732,809	344229,856
220.	574641,036	344287,713
221.	574521,332	344379,486
222.	574477,440	344423,377
223.	574397,638	344485,224
224.	574499,386	344543,081
225.	574647,021	344598,943

226.	574766,726	344644,830
227.	574830,568	344660,791
228.	574898,400	344652,810
229.	574998,154	344620,889
230.	575071,971	344586,973
231.	575155,764	344563,032
232.	575183,695	344600,939
233.	575213,621	344668,771
234.	575241,552	344732,613
235.	575288,245	344799,835
236.	575265,992	344879,575
237.	575260,428	344959,315
238.	575314,207	344946,335
239.	575401,364	344903,683
240.	575410,637	344961,170
241.	575421,763	345029,784
242.	575395,801	345096,543
243.	575321,624	345120,650
244.	575254,865	345124,359
245.	575221,485	345135,486
246.	575156,581	345133,631
247.	575123,201	345148,467
248.	575149,163	345187,409
249.	575176,979	345244,897
250.	575145,454	345306,093
251.	575141,745	345337,618
252.	575132,473	345356,162
253.	575082,404	345337,618
254.	575069,423	345313,510
255.	575010,081	345226,352
256.	574846,892	345387,687
257.	574780,133	345450,738
258.	574746,753	345482,263
259.	574707,810	345519,351
260.	574665,159	345554,585
261.	574605,817	345610,218
262.	574581,710	345613,927
263.	574555,748	345612,072
264.	574527,931	345604,655
265.	574503,824	345608,363
266.	574485,280	345660,287
267.	574451,900	345673,268
268.	574416,666	345682,540
269.	574379,578	345706,648
270.	574335,071	345738,173
271.	574294,274	345753,008
272.	574199,699	345788,242
273.	574166,319	345812,350
274.	574112,541	345810,496
275.	574084,724	345795,660
276.	574032,800	345764,135
277.	573977,168	345749,300
278.	573956,769	345734,464
279.	573999,421	345593,528
280.	574019,820	345545,313
281.	574019,820	345471,136
282.	574008,693	345424,776
283.	574004,984	345369,143
284.	574032,800	345289,403

285.	574081,015	345204,099
286.	574106,977	345152,175
287.	574138,503	345090,979
288.	574181,154	345037,201
289.	574203,407	345018,657
290.	574238,641	344972,296
291.	574240,496	344868,449
292.	574236,787	344801,690
293.	574184,863	344803,544
294.	574129,230	344812,816
295.	574071,743	344842,487
296.	574027,237	344881,430
297.	573958,624	344957,461
298.	573758,346	345230,061
299.	573706,422	345289,403
300.	573676,751	345311,656
301.	573663,770	345307,947
302.	573621,689	345315,935
303.	573619,122	345243,185
304.	573604,571	345209,805
305.	573599,436	345178,993
306.	573599,436	345157,596
307.	573594,301	345149,893
308.	573554,074	345171,290
309.	573514,703	345209,805
310.	573455,647	345289,403
311.	573394,023	345371,568
312.	573352,085	345419,498
313.	573311,858	345446,030
314.	573267,352	345453,733
315.	573126,130	345499,951
316.	573020,000	345541,890
317.	572932,700	345577,837
318.	572883,914	345593,243
319.	572847,967	345599,234
320.	572796,614	345609,505
321.	572673,366	345590,675
322.	572587,777	345572,701
323.	572563,812	345559,007
324.	572545,839	345558,151
325.	572509,036	345525,628
326.	572471,377	345452,021
327.	572452,547	345360,441
328.	572453,403	345338,188
329.	572453,403	345339,044
330.	572482,503	345322,782
331.	572492,774	345297,962
332.	572480,791	345270,573
333.	572471,377	345248,320
334.	572467,953	345175,570
335.	572445,700	345157,596
336.	572426,014	345145,614
337.	572408,041	345104,531
338.	572399,482	345086,557
339.	572359,255	345045,475
340.	572299,343	345042,051
341.	572238,575	345037,772
342.	572201,772	345028,357
343.	572166,681	345028,357

344.	572146,139	345028,357
345.	572096,498	344973,580
346.	572078,524	344957,318
347.	572048,568	344931,642
348.	572034,874	344917,092
349.	572019,468	344857,180
350.	571980,097	344821,232
351.	571931,312	344837,494
352.	571915,906	344831,503
353.	571915,906	344809,250
354.	571923,609	344762,176
355.	571933,879	344644,064
356.	572015,189	344614,108
357.	572053,703	344605,549
358.	572087,939	344587,575
359.	572125,598	344581,584
360.	572156,410	344578,160
361.	572190,645	344555,907
362.	572200,060	344523,383
363.	572206,051	344501,986
364.	572216,322	344495,139
365.	572247,990	344472,886
366.	572275,378	344480,589
367.	572303,623	344492,572
368.	572353,264	344458,336
369.	572391,779	344432,659
370.	572430,294	344478,021
371.	572503,044	344423,245
372.	572579,218	344474,598
373.	572729,855	344353,918
374.	572881,347	344311,123
375.	572969,503	344226,391
376.	573032,839	344111,702
377.	572990,044	344108,278
378.	572967,791	344060,348
379.	572945,538	344020,978
380.	572926,709	344000,436
381.	572919,862	343988,454
382.	572902,744	343812,141
383.	572882,202	343707,723
384.	573000,315	343695,740
385.	572959,232	343659,793
386.	572940,403	343618,710
387.	572935,267	343483,480
388.	572899,320	343452,668
389.	572870,220	343438,974
390.	572829,137	343379,062
391.	572813,731	343315,726
392.	572834,273	343206,173
393.	572719,584	343012,742
394.	572678,501	342961,389
395.	572541,559	343060,672
396.	572413,176	343165,090
397.	572377,229	343219,867
398.	572332,723	343281,491
399.	572289,928	343302,032
400.	572271,099	343302,032
401.	572159,833	343370,503
402.	572149,563	343416,721

403.	572127,310	343440,686
404.	572091,363	343464,651
405.	572048,568	343502,310
406.	572010,909	343526,275
407.	571952,709	343546,816
408.	571925,320	343536,545
409.	571918,473	343507,445
410.	571913,338	343486,904
411.	571875,679	343454,380
412.	571868,832	343408,162
413.	571909,914	343363,656
414.	571939,015	343334,556
415.	571952,709	343303,744
416.	571976,674	343283,203
417.	572031,450	343243,832
418.	572063,974	343173,649
419.	572086,227	343101,754
420.	572086,227	343023,013
421.	572094,786	342934,001
422.	572082,804	342865,530
423.	572045,145	342824,447
424.	572041,721	342776,517
425.	572043,433	342711,470
426.	572055,415	342687,505
427.	572087,939	342668,675
428.	572145,622	342590,916
429.	572236,946	342512,810
430.	572270,592	342487,576
431.	572258,575	342479,164
432.	572215,317	342476,761
433.	572200,897	342459,938
434.	572194,889	342441,914
435.	572192,486	342419,083
436.	572178,066	342399,857
437.	572182,873	342384,236
438.	572184,074	342363,808
439.	572160,042	342330,162
440.	572151,630	342322,953
441.	572119,186	342348,187
442.	572091,549	342365,010
443.	572053,097	342380,631
444.	571973,789	342378,228
445.	571920,918	342380,631
446.	571924,523	342410,672
447.	571934,136	342453,930
448.	571947,354	342488,777
449.	571983,402	342509,205
450.	571988,209	342518,818
451.	571974,991	342542,851
452.	571941,345	342568,085
453.	571920,918	342584,908
454.	571899,288	342616,150
455.	571866,844	342601,730
456.	571842,812	342582,504
457.	571827,191	342577,698
458.	571806,763	342593,319
459.	571771,916	342618,553
460.	571749,085	342644,989
461.	571740,673	342675,030

462.	571689,003	342678,635
463.	571669,777	342677,433
464.	571638,535	342679,836
465.	571614,502	342700,264
466.	571613,113	342703,013
467.	571612,398	342705,679
468.	571616,990	342723,280
469.	571615,460	342737,821
470.	571603,980	342748,535
471.	571596,327	342760,015
472.	571600,919	342773,025
473.	571617,756	342778,382
474.	571640,715	342778,382
475.	571670,561	342778,382
476.	571691,224	342766,903
477.	571711,122	342760,015
478.	571734,847	342767,668
479.	571766,224	342773,025
480.	571772,346	342792,158
481.	571759,336	342814,351
482.	571724,898	342829,657
483.	571711,122	342848,024
484.	571714,183	342864,861
485.	571733,316	342883,994
486.	571761,632	342902,361
487.	571790,714	342917,667
488.	571801,428	342936,799
489.	571795,305	342957,462
490.	571776,173	342965,115
491.	571754,744	342956,697
492.	571746,859	342955,745
493.	571734,906	342950,547
494.	571703,095	342969,138
495.	571703,359	343002,001
496.	571737,165	343029,558
497.	571743,990	343040,382
498.	571762,018	343079,922
499.	571860,339	343066,268
500.	571869,819	343086,414
501.	571880,485	343121,967
502.	571880,485	343174,110
503.	571873,375	343227,438
504.	571848,488	343299,728
505.	571850,858	343357,797
506.	571789,234	343422,976
507.	571775,013	343425,346
508.	571737,091	343418,235
509.	571716,309	343407,477
510.	571662,431	343395,719
511.	571623,324	343393,349
512.	571572,366	343404,014
513.	571515,482	343400,459
514.	571471,634	343377,943
515.	571433,712	343329,355
516.	571393,780	343265,753
517.	571382,339	343234,215
518.	571379,043	343236,711
519.	571321,064	343165,946
520.	571267,999	343195,046

521.	571190,969	343219,011
522.	571091,686	343253,247
523.	570971,862	343328,565
524.	570864,020	343381,630
525.	570742,484	343468,930
526.	570649,702	343511,948
527.	570592,713	343465,943
528.	570549,423	343425,378
529.	570524,483	343434,899
530.	570547,557	343468,991
531.	570515,246	343471,926
532.	570484,862	343490,327
533.	570480,582	343495,463
534.	570465,176	343510,013
535.	570434,364	343527,131
536.	570416,391	343512,580
537.	570394,994	343490,327
538.	570369,317	343449,245
539.	570329,946	343450,957
540.	570261,475	343496,319
541.	570189,581	343539,113
542.	570103,136	343581,907
543.	570035,521	343622,134
544.	569979,478	343700,706
545.	569959,353	343714,720
546.	569991,872	343778,257
547.	569956,367	343790,123
548.	569964,527	343804,935
549.	569868,106	343847,678
550.	569758,213	343897,730
551.	569799,296	343971,336
552.	569795,872	343995,301
553.	569804,431	344031,248
554.	569830,108	344065,484
555.	569895,155	344159,631
556.	569809,567	344168,190
557.	569660,642	343969,624
558.	569607,577	343954,218
559.	569383,462	343956,427
560.	569365,226	343960,632
561.	569279,626	343987,474
562.	569311,505	344061,424
563.	569313,683	344066,477
564.	569300,780	344071,535
565.	569216,831	344104,441
566.	569141,911	344137,653
567.	569164,062	344176,465
568.	569065,843	344188,245
569.	568972,575	344212,069
570.	568993,497	344267,555
571.	568967,331	344280,706
572.	568954,114	344280,333
573.	568949,190	344290,776
574.	568912,059	344317,508
575.	568889,135	344262,626
576.	568857,182	344268,927
577.	568839,253	344272,462
578.	568805,529	344283,849
579.	568798,260	344283,849

580.	568749,797	344129,577
581.	568728,993	344129,647
582.	568681,648	344116,862
583.	568671,497	344115,939
584.	568668,248	344118,391
585.	568634,563	344117,441
586.	568619,130	344123,367
587.	568579,372	344108,577
588.	568517,178	344090,807
589.	568445,765	344089,563
590.	568422,468	344094,855
591.	568396,664	344095,447
592.	568343,522	344062,538
593.	568273,251	344029,422
594.	568222,482	344001,499
595.	568064,037	344026,287
596.	568060,237	344049,400
597.	568035,787	344215,563
598.	568028,059	344280,939
599.	568024,862	344307,985
600.	568037,186	344401,353
601.	568026,530	344404,205
602.	567967,407	344420,024
603.	567909,172	344435,607
604.	567852,463	344450,885
605.	567823,570	344458,669
606.	567838,885	344503,077
607.	567810,910	344514,613
608.	567746,909	344541,006
609.	567678,231	344569,327
610.	567618,452	344594,720
611.	567524,931	344634,446
612.	567510,775	344640,460
613.	567388,008	344692,609
614.	567327,977	344718,110
615.	567303,927	344728,326
616.	567273,045	344741,444
617.	567245,227	344753,261
618.	567224,308	344762,147
619.	567192,502	344775,657
620.	567083,755	344821,851
621.	567111,087	344871,272
622.	567174,522	345012,967
623.	567249,969	345112,111
624.	567252,377	345115,274
625.	567269,987	345176,505
626.	567378,360	345141,637
627.	567416,272	345119,109
628.	567417,389	345143,848
629.	567419,539	345191,465
630.	567460,215	345289,623
631.	567372,842	345317,707
632.	567347,119	345325,975
633.	567339,593	345328,395
634.	567307,928	345281,153
635.	567271,368	345264,248
636.	567232,030	345298,853
637.	567305,968	345397,503
638.	567247,330	345444,709

639.	567255,887	345494,036
640.	567305,655	345559,114
641.	567261,184	345619,893
642.	567289,580	345672,369
643.	567273,427	345683,627
644.	567267,835	345687,523
645.	567261,594	345691,873
646.	567256,544	345695,392
647.	567249,016	345700,639
648.	567231,473	345712,865
649.	567240,670	345749,460
650.	567217,355	345766,150
651.	567181,285	345791,970
652.	567168,105	345806,321
653.	567144,163	345829,958
654.	567232,141	345847,443
655.	567311,726	345863,261
656.	567500,659	345900,812
657.	567508,822	345903,660
658.	567559,929	345921,489
659.	567496,904	345940,073
660.	567497,812	345942,395
661.	567504,416	345959,286
662.	567542,657	346057,093
663.	567468,316	346104,575
664.	567426,558	346131,247
665.	567348,699	346180,976
666.	567288,921	346139,673
667.	567219,412	346038,192
668.	567214,154	346022,330
669.	567205,047	345994,860
670.	567201,349	345944,491
671.	567037,302	345955,950
672.	567039,399	345961,769
673.	567041,497	345967,589
674.	567060,488	346020,293
675.	567101,692	346134,639
676.	567129,037	346212,682
677.	567179,599	346356,986
678.	567378,314	346369,344
679.	567562,471	346353,190
680.	567795,090	346337,036
681.	567917,861	346337,036
682.	567995,401	346353,190
683.	567982,477	346411,345
684.	567946,938	346482,423
685.	567927,553	346566,424
686.	567914,660	346682,793
687.	567907,677	346750,626
688.	567908,675	346780,552
689.	567910,670	346805,490
690.	567900,694	346864,345
691.	567900,694	346881,303
692.	567923,638	346900,256
693.	567930,620	346958,113
694.	567939,820	346989,512
695.	568010,585	347098,407
696.	568017,083	347108,406
697.	568040,182	347143,953

698.	568061,334	347176,504
699.	568069,579	347189,191
700.	568153,202	347317,875
701.	568156,884	347323,542
702.	568185,972	347368,302
703.	568253,872	347472,791
704.	568180,970	347524,244
705.	568177,802	347526,480
706.	568172,683	347530,092
707.	568034,517	347627,608
708.	567954,098	347684,366
709.	567891,092	347728,835
710.	567809,106	347786,699
711.	567745,115	347831,863
712.	567630,295	347912,901
713.	567325,356	347421,546
714.	567232,895	347481,771
715.	567217,483	347491,810
716.	567207,915	347495,670
717.	567180,115	347553,529
718.	567139,438	347618,045
719.	567124,722	347638,847
720.	567111,764	347652,280
721.	567106,075	347656,575
722.	567073,792	347680,948
723.	567060,313	347691,123
724.	567059,984	347690,889
725.	567058,218	347684,872
726.	567014,068	347698,845
727.	566961,137	347709,400
728.	566877,881	347715,928
729.	566851,759	347720,264
730.	566745,846	347722,622
731.	566542,725	347768,611
732.	566387,510	347782,025
733.	566218,881	347797,355
734.	566019,593	347833,763
735.	565899,640	347846,916
736.	566047,275	347967,618
737.	565899,640	347999,539
738.	565819,837	348023,480
739.	565668,212	348024,478
740.	565584,419	348024,478
741.	565503,618	348039,441
742.	565412,843	348047,421
743.	565308,102	348049,416
744.	565180,417	348053,406
745.	565062,708	348059,391
746.	565034,777	348067,372
747.	564941,009	348091,312
748.	564827,290	348125,229
749.	564641,749	348187,076
750.	564352,463	348286,829
751.	563894,170	348450,024
752.	563620,273	348552,173
753.	563614,288	348735,720
754.	563494,584	348703,799
755.	563598,327	349038,970
756.	563065,644	349162,665

757.	563053,673	349850,964
758.	563111,530	349996,604
759.	563183,353	350200,101
760.	563257,170	350427,539
761.	563524,510	350383,647
762.	563542,465	350461,455
763.	563560,421	350619,065
764.	563611,295	350768,695
765.	563579,374	350785,654
766.	563519,522	350793,634
767.	563454,701	350805,904
768.	563283,106	350841,515
769.	563309,042	350874,434
770.	563333,981	350924,311
771.	563342,958	350978,178
772.	563420,766	351106,860
773.	563272,133	351115,837
774.	563170,385	351119,828
775.	563030,730	351119,828
776.	562951,925	351122,820
777.	562956,912	351243,522
778.	562944,942	351332,303
779.	562932,972	351384,174
780.	562924,991	351446,021
781.	562903,046	351598,644
782.	562895,071	351685,457
783.	562895,095	351687,127
784.	562907,521	351690,787
785.	562914,415	351678,903
786.	562916,367	351677,058
787.	562924,345	351678,184
788.	562927,933	351675,035
789.	562941,893	351674,979
790.	562938,212	351662,997
791.	562930,422	351660,177
792.	562932,103	351653,055
793.	562948,074	351650,477
794.	562951,429	351642,153
795.	562954,758	351647,816
796.	562967,726	351642,553
797.	562979,562	351645,816
798.	562987,401	351643,338
799.	562992,836	351635,373
800.	563023,274	351636,722
801.	563027,002	351629,328
802.	563028,597	351627,403
803.	563026,271	351624,778
804.	563053,258	351615,561
805.	563062,120	351609,452
806.	563066,679	351612,270
807.	563073,160	351611,523
808.	563083,168	351611,526
809.	563089,815	351608,774
810.	563098,689	351618,903
811.	563103,947	351612,552
812.	563119,112	351607,183
813.	563308,427	351563,572
814.	563329,758	351560,194
815.	563339,131	351558,710

816.	563344,995	351553,935
817.	563365,668	351563,648
818.	563376,437	351552,693
819.	563387,436	351544,865
820.	563393,118	351553,285
821.	563394,761	351543,242
822.	563399,493	351546,753
823.	563407,581	351552,753
824.	563410,599	351542,899
825.	563420,316	351540,727
826.	563427,675	351539,082
827.	563431,856	351531,941
828.	563437,333	351531,675
829.	563443,138	351531,870
830.	563454,525	351532,251
831.	563456,188	351530,021
832.	563458,618	351526,763
833.	563462,999	351520,889
834.	563474,042	351506,085
835.	563485,258	351519,260
836.	563490,351	351513,844
837.	563505,178	351520,942
838.	563520,096	351518,854
839.	563528,274	351513,271
840.	563528,596	351539,351
841.	563538,439	351534,260
842.	563544,506	351535,761
843.	563544,874	351546,470
844.	563577,751	351549,268
845.	563580,928	351534,840
846.	563591,075	351538,426
847.	563608,553	351531,700
848.	563615,558	351542,467
849.	563626,788	351529,685
850.	563633,445	351530,453
851.	563638,300	351547,618
852.	563646,477	351547,349
853.	563649,249	351535,599
854.	563658,430	351537,968
855.	563662,582	351546,394
856.	563669,176	351541,631
857.	563684,875	351549,373
858.	563687,843	351549,817
859.	563703,115	351529,490
860.	563712,455	351532,984
861.	563741,330	351525,658
862.	563748,073	351531,850
863.	563776,269	351536,485
864.	563780,865	351531,665
865.	563794,594	351533,763
866.	563801,141	351530,679
867.	563805,523	351534,812
868.	563813,146	351533,637
869.	563821,364	351534,719
870.	563822,896	351524,753
871.	563830,152	351515,989
872.	563836,010	351525,604
873.	563840,254	351518,004
874.	563850,212	351515,926

875.	563856,943	351518,335
876.	563869,668	351506,786
877.	563883,642	351510,470
878.	563883,790	351498,516
879.	563894,244	351497,591
880.	563900,458	351516,904
881.	563918,280	351515,338
882.	563925,096	351508,381
883.	563934,629	351511,780
884.	563938,124	351506,951
885.	563939,821	351504,607
886.	563948,741	351508,459
887.	563953,305	351501,094
888.	563954,325	351499,447
889.	563962,502	351502,348
890.	563966,252	351495,604
891.	563988,030	351501,259
892.	563997,749	351496,304
893.	563999,544	351496,495
894.	564003,562	351498,568
895.	564011,577	351502,704
896.	564014,462	351494,006
897.	564022,380	351480,951
898.	564028,130	351481,447
899.	564040,154	351482,484
900.	564043,766	351482,794
901.	564047,715	351472,518
902.	564050,839	351468,806
903.	564060,676	351467,824
904.	564069,043	351474,989
905.	564073,271	351469,379
906.	564087,156	351469,492
907.	564097,133	351474,543
908.	564106,018	351484,573
909.	564112,245	351481,848
910.	564111,083	351468,232
911.	564110,412	351460,359
912.	564111,777	351459,715
913.	564121,012	351455,359
914.	564130,714	351457,732
915.	564144,553	351452,374
916.	564154,212	351457,696
917.	564164,088	351459,915
918.	564168,486	351447,920
919.	564179,275	351451,115
920.	564180,274	351445,473
921.	564180,784	351445,120
922.	564188,045	351440,084
923.	564197,715	351436,517
924.	564207,992	351437,987
925.	564212,229	351432,491
926.	564214,125	351430,032
927.	564216,306	351427,203
928.	564226,606	351423,964
929.	564230,069	351417,472
930.	564239,156	351414,709
931.	564242,992	351408,108
932.	564250,259	351407,611
933.	564253,641	351407,379

934.	564258,845	351406,076
935.	564259,378	351405,942
936.	564267,236	351403,973
937.	564280,038	351412,724
938.	564283,719	351407,722
939.	564294,304	351393,339
940.	564322,533	351425,473
941.	564329,371	351419,496
942.	564337,286	351424,959
943.	564369,391	351412,759
944.	564371,257	351412,050
945.	564378,793	351402,221
946.	564384,607	351394,639
947.	564393,634	351401,803
948.	564395,887	351392,827
949.	564405,435	351391,097
950.	564417,947	351386,001
951.	564428,374	351389,975
952.	564432,355	351386,748
953.	564441,660	351379,081
954.	564457,940	351390,710
955.	564482,054	351383,752
956.	564490,432	351383,078
957.	564503,007	351381,064
958.	564501,976	351373,325
959.	564527,101	351370,205
960.	564538,238	351375,219
961.	564544,232	351373,638
962.	564552,973	351383,864
963.	564559,864	351385,918
964.	564571,068	351369,427
965.	564577,220	351373,590
966.	564594,485	351373,707
967.	564577,993	351349,807
968.	564507,158	351247,156
969.	564503,587	351241,985
970.	564671,187	351272,894
971.	564806,741	351274,813
972.	564969,894	351281,790
973.	565098,565	351280,501
974.	565278,344	351278,362
975.	565503,323	351281,760
976.	565689,103	351284,249
977.	565691,686	351283,739
978.	565690,914	351261,951
979.	565694,167	351261,990
980.	565796,109	351259,319
981.	565903,607	351256,409
982.	566116,439	351245,436
983.	566118,479	351290,373
984.	566125,953	351389,221
985.	566126,191	351392,371
986.	566128,174	351416,873
987.	566136,891	351442,689
988.	566137,433	351473,228
989.	566138,494	351532,961
990.	566140,446	351605,629
991.	566482,163	351589,369
992.	566657,316	351627,200

993.	566673,289	351726,171
994.	566689,552	351785,093
995.	566715,852	351844,890
996.	566744,235	351899,916
997.	566817,877	351869,159
998.	566843,532	351936,126
999.	566948,829	351897,254
1000.	567090,350	351845,015
1001.	567109,353	351896,339
1002.	567203,692	351859,207
1003.	567203,173	351840,252
1004.	567293,889	351839,004
1005.	567395,277	351837,566
1006.	567426,358	351837,125
1007.	567440,295	351836,916
1008.	567508,994	351835,889
1009.	567545,561	351834,385
1010.	567565,735	351833,556
1011.	567598,833	351832,195
1012.	567608,330	351831,804
1013.	567621,657	351831,268
1014.	567706,889	351827,838
1015.	567717,102	351827,426
1016.	567732,074	351826,784
1017.	567735,077	351826,655
1018.	567807,453	351823,548
1019.	567881,420	351788,691
1020.	567953,866	351754,550
1021.	568035,291	351715,843
1022.	568095,099	351687,375
1023.	568187,957	351612,375
1024.	568247,449	351565,730
1025.	568278,013	351541,385
1026.	568352,759	351461,944
1027.	568428,863	351384,700
1028.	568525,336	351236,209
1029.	568543,699	351219,691
1030.	568625,357	351146,233
1031.	568756,922	351224,640
1032.	568751,455	351197,174
1033.	568783,920	351182,225
1034.	568791,012	351178,959
1035.	568832,889	351159,676
1036.	568820,456	351128,923
1037.	568806,282	351093,861
1038.	568778,535	351025,227
1039.	568766,514	350995,492
1040.	568763,374	350983,885
1041.	568892,173	350832,380
1042.	568923,266	350761,828
1043.	568926,330	350760,267
1044.	568971,944	350737,033
1045.	569071,589	350686,276
1046.	569129,948	350656,549
1047.	569099,452	350569,055
1048.	569097,275	350562,810
1049.	569077,330	350505,588
1050.	569048,876	350506,108
1051.	569037,678	350504,469

1052.	568952,213	350486,182
1053.	568865,762	350455,962
1054.	568868,246	350367,959
1055.	568887,700	350357,483
1056.	568919,126	350318,575
1057.	569016,398	350141,990
1058.	569073,582	350214,931
1059.	569095,249	350243,983
1060.	569153,544	350264,148
1061.	569233,338	350319,312
1062.	569282,424	350243,976
1063.	569304,031	350204,903
1064.	569294,491	350191,405
1065.	569323,180	350159,146
1066.	569333,056	350160,747
1067.	569378,078	350095,584
1068.	569395,807	350069,923
1069.	569426,527	350012,588
1070.	569352,726	349979,419
1071.	569375,097	349913,250
1072.	569399,254	349877,555
1073.	569395,665	349817,267
1074.	569294,208	349803,158
1075.	569250,166	349814,253
1076.	569213,939	349823,380
1077.	569141,251	349844,476
1078.	569080,646	349859,300
1079.	569082,488	349693,614
1080.	569083,310	349685,969
1081.	569083,850	349680,934
1082.	569085,525	349665,343
1083.	569085,390	349643,698
1084.	569084,109	349636,200
1085.	569152,791	349561,937
1086.	569171,549	349526,766
1087.	569207,830	349497,495
1088.	569185,196	349386,079
1089.	569184,238	349380,744
1090.	569170,362	349303,574
1091.	569144,102	349176,040
1092.	569150,375	349173,580
1093.	569237,343	349135,844
1094.	569259,511	349126,226
1095.	569327,646	349118,380
1096.	569388,993	349100,924
1097.	569447,275	349075,512
1098.	569464,534	349067,471
1099.	569545,721	349029,646
1100.	569584,320	349020,374
1101.	569592,069	349018,513
1102.	569599,772	349016,663
1103.	569544,639	348969,501
1104.	569489,277	348922,622
1105.	569426,200	348860,427
1106.	569397,738	348842,526
1107.	569382,422	348830,115
1108.	569356,827	348809,374
1109.	569281,924	348742,564
1110.	569251,919	348715,801

1111.	569105,534	348590,381
1112.	569080,404	348568,342
1113.	568942,435	348447,346
1114.	568909,087	348418,101
1115.	568889,469	348401,099
1116.	568884,188	348396,530
1117.	568867,151	348381,771
1118.	568851,792	348368,465
1119.	568746,089	348276,893
1120.	568608,865	348161,734
1121.	568582,969	348140,002
1122.	568590,698	348087,207
1123.	568598,207	348035,911
1124.	568650,996	347674,707
1125.	568653,725	347656,016
1126.	568655,765	347649,887
1127.	568700,280	347516,104
1128.	568791,014	347593,946
1129.	568829,525	347626,986
1130.	568845,802	347640,950
1131.	568944,984	347726,478
1132.	569009,531	347782,139
1133.	569072,750	347833,658
1134.	569171,730	347919,394
1135.	569263,883	347839,277
1136.	569316,022	347793,950
1137.	569328,554	347783,054
1138.	569392,959	347834,388
1139.	569433,419	347814,828
1140.	569462,866	347800,594
1141.	569486,998	347787,349
1142.	569535,163	347749,100
1143.	569581,512	347713,892
1144.	569595,396	347697,415
1145.	569599,704	347670,889
1146.	569603,474	347667,140
1147.	569604,025	347666,592
1148.	569604,612	347661,758
1149.	569615,003	347655,672
1150.	569622,918	347647,832
1151.	569648,671	347622,326
1152.	569668,591	347602,061
1153.	569696,064	347577,758
1154.	569721,925	347562,430
1155.	569747,293	347552,467
1156.	569773,122	347549,946
1157.	569776,134	347545,962
1158.	569791,316	347544,080
1159.	569943,028	347520,845
1160.	570068,697	347480,766
1161.	570145,004	347417,868
1162.	570155,386	347409,310
1163.	570179,834	347385,758
1164.	570246,896	347321,152
1165.	570178,853	347263,278
1166.	570175,556	347260,473
1167.	570343,830	347120,177
1168.	570457,591	347026,246
1169.	570487,280	347001,733

1170.	570556,057	346944,943
1171.	570595,747	346898,844
1172.	570696,840	346781,422
1173.	570730,461	346736,729
1174.	570803,428	346639,729
1175.	570826,389	346609,205
1176.	570940,445	346467,635
1177.	570961,719	346441,230
1178.	571018,839	346370,546
1179.	571040,745	346343,439
1180.	571097,302	346273,452
1181.	571209,612	346133,476
1182.	571218,029	346122,987
1183.	571230,074	346107,975
1184.	571232,247	346105,266
1185.	571299,110	346023,091
1186.	571337,461	345978,281
1187.	571399,753	345905,499
1188.	571460,809	345834,162
1189.	571480,675	345850,706
1190.	571534,881	345895,847
1191.	571572,417	345865,076
1192.	571590,996	345849,845
1193.	571595,105	345842,015
1194.	571598,814	345834,947
1195.	571605,189	345822,877
1196.	571557,393	345791,868
1197.	571584,124	345746,031
1198.	571631,315	345773,407
1199.	571626,900	345664,324
1200.	571625,985	345641,731
1201.	571617,970	345569,641
1202.	571627,767	345532,161
1203.	571596,991	345500,713
1204.	571580,278	345483,635
1205.	571572,691	345475,882
1206.	571583,985	345463,841
1207.	571657,144	345385,853
1208.	571666,742	345316,470
1209.	571613,729	345271,211
1210.	571725,537	345161,775
1211.	571777,120	345109,018
1212.	571839,680	345087,086
1213.	571862,233	345080,774
1214.	571901,158	345079,975
1215.	571912,856	345092,353
1216.	571942,423	345119,570
1217.	571952,974	345160,602
1218.	571938,906	345196,945
1219.	571921,144	345225,676
1220.	571914,287	345253,219
1221.	571920,148	345283,700
1222.	571955,319	345313,009
1223.	571870,909	345391,557
1224.	571833,394	345433,762
1225.	571805,257	345464,244
1226.	571759,535	345526,379
1227.	571699,745	345610,789
1228.	571693,961	345700,510

1229.	571681,739	345720,316
1230.	571676,475	345726,878
1231.	571654,641	345740,379
1232.	571646,028	345751,575
1233.	571647,492	345773,916
1234.	571613,890	345842,132
1235.	571603,858	345859,592
1236.	571544,474	345903,837
1237.	571588,847	345940,786
1238.	571629,905	345974,613
1239.	571702,195	346034,171
1240.	571743,410	346068,128
1241.	571635,265	346213,382
1242.	571539,131	346334,135
1243.	571494,581	346371,651
1244.	571606,511	346444,015
1245.	571596,572	346457,754
1246.	571541,834	346533,415
1247.	571486,410	346610,026
1248.	571478,497	346620,964
1249.	571457,556	346649,819
1250.	571419,676	346702,012
1251.	571399,301	346730,086
1252.	571352,907	346794,013
1253.	571226,251	346969,678
1254.	571196,414	347010,718
1255.	571108,927	347131,055
1256.	570987,470	347298,268
1257.	570969,631	347339,384
1258.	570963,229	347354,140
1259.	570962,048	347376,124
1260.	570958,385	347399,299
1261.	570951,605	347419,156
1262.	570943,213	347441,014
1263.	570933,711	347465,766
1264.	570916,976	347512,740
1265.	570844,303	347706,520
1266.	570840,255	347719,402
1267.	570816,684	347794,413
1268.	570729,400	348011,968
1269.	570718,446	348041,207
1270.	570715,392	348059,399
1271.	570716,999	348072,603
1272.	570719,958	348098,494
1273.	570723,099	348124,974
1274.	570731,015	348191,718
1275.	570737,311	348244,695
1276.	570742,384	348287,380
1277.	570749,924	348355,706
1278.	570752,728	348377,534
1279.	570753,145	348390,744
1280.	570752,345	348401,360
1281.	570747,792	348414,591
1282.	570739,439	348443,432
1283.	570722,790	348490,548
1284.	570706,794	348537,902
1285.	570690,809	348585,256
1286.	570675,388	348632,797
1287.	570667,405	348655,949

1288.	570665,282	348676,257
1289.	570662,834	348682,947
1290.	570593,650	349218,245
1291.	570651,261	349290,320
1292.	570732,855	349423,838
1293.	570801,469	349509,142
1294.	570820,013	349618,553
1295.	570827,431	349805,849
1296.	570827,431	349937,513
1297.	570838,557	349987,583
1298.	570877,500	350180,443
1299.	570934,987	350441,916
1300.	570947,968	350601,397
1301.	570946,114	350642,194
1302.	570629,008	350708,953
1303.	570514,033	350740,478
1304.	570439,856	350953,737
1305.	570412,040	351120,635
1306.	570462,109	351259,717
1307.	570508,470	351330,185
1308.	570571,520	351324,622
1309.	570684,640	351560,133
1310.	570558,539	351615,766
1311.	570456,546	351665,835
1312.	570538,141	351862,404
1313.	570697,621	351814,189
1314.	570832,994	352025,593
1315.	570996,183	351969,961
1316.	571146,391	351932,872
1317.	571316,998	351884,657
1318.	571402,302	351871,676
1319.	571598,871	351862,404
1320.	571758,351	351849,423
1321.	571831,860	351879,679
1322.	571822,939	351884,372
1323.	571820,450	351885,690
1324.	571632,236	351985,434
1325.	571657,380	352031,724
1326.	571731,556	352168,280
1327.	571742,892	352189,149
1328.	571752,533	352206,899
1329.	571810,281	352313,212
1330.	571830,772	352350,934
1331.	571870,342	352423,782
1332.	571900,202	352478,753
1333.	571933,513	352540,078
1334.	571952,617	352575,249
1335.	571985,618	352636,001
1336.	572061,523	352775,742
1337.	572084,561	352818,155
1338.	572145,916	352931,108
1339.	572136,669	352936,015
1340.	572123,091	352943,222
1341.	572114,630	352947,714
1342.	572049,974	352990,453
1343.	572043,802	352994,532
1344.	572022,080	353008,892
1345.	572000,490	353023,163
1346.	571982,232	353033,045

1347.	571956,349	353047,054
1348.	571889,275	353080,737
1349.	571859,301	353095,789
1350.	571852,556	353098,267
1351.	571850,924	353098,867
1352.	571761,687	353131,658
1353.	571718,480	353155,066
1354.	571684,448	353173,055
1355.	571617,167	353208,619
1356.	571581,700	353231,975
1357.	571555,328	353249,129
1358.	571489,746	353292,974
1359.	571407,680	353317,594
1360.	571317,409	353348,075
1361.	571227,137	353393,797
1362.	571166,174	353427,795
1363.	571137,984	353470,054
1364.	571136,339	353470,345
1365.	571057,885	353484,237
1366.	571054,625	353484,814
1367.	570962,007	353489,915
1368.	570975,387	353548,258
1369.	570989,336	353609,082
1370.	570993,351	353626,588
1371.	571010,519	353681,816
1372.	571012,605	353688,527
1373.	571014,675	353695,187
1374.	571032,948	353753,970
1375.	571036,472	353765,306
1376.	571043,374	353787,506
1377.	571046,864	353798,735
1378.	571048,265	353803,240
1379.	571046,900	353813,569
1380.	571043,889	353836,360
1381.	571028,995	353949,103
1382.	571011,225	354083,609
1383.	571007,896	354108,806
1384.	571078,164	354293,823
1385.	571150,963	354485,472
1386.	571259,084	354767,803
1387.	571294,254	354887,384
1388.	571315,357	354946,002
1389.	571357,562	354938,968
1390.	571402,112	354892,074
1391.	571507,624	354786,561
1392.	571556,863	354730,288
1393.	571589,689	354716,220
1394.	571648,307	354727,943
1395.	571739,751	354753,735
1396.	571865,487	354771,830
1397.	571920,295	355053,859
1398.	572077,391	355053,859
1399.	572337,655	355074,962
1400.	572511,165	355072,617
1401.	572752,671	355070,273
1402.	572982,454	355063,238
1403.	573174,721	355042,136
1404.	573383,401	355006,965
1405.	573615,528	354967,105

1406.	573730,420	354913,176
1407.	573779,659	354873,316
1408.	573812,485	354645,878
1409.	573882,826	354165,210
1410.	574018,820	353171,048
1411.	574068,059	352767,756
1412.	574079,783	352657,555
1413.	574000,062	352502,803
1414.	574099,933	352323,745
1415.	574229,845	352343,362
1416.	574316,600	352108,890
1417.	574386,941	351820,489
1418.	574379,907	351644,635
1419.	574297,842	351623,533
1420.	574267,361	350823,983
1421.	574262,671	350727,849
1422.	574328,323	350709,091
1423.	574253,292	350540,271
1424.	574201,708	350331,591
1425.	574182,951	350263,594
1426.	574511,212	350207,321
1427.	574745,684	350162,771
1428.	574783,199	350162,771
1429.	574975,466	350120,566
1430.	575179,457	350038,501
1431.	575341,243	349979,883
1432.	575615,575	349902,507
1433.	575777,361	349893,128
1434.	576068,106	349918,920
1435.	576185,342	349918,920
1436.	576553,464	349944,712
1437.	576825,451	349968,160
1438.	577064,613	350045,535
1439.	577261,569	349435,908
1440.	577559,349	348495,675
1441.	577698,659	348096,881
1442.	577554,660	347979,836
1443.	577345,979	347850,876
1444.	577184,194	347740,675
1445.	577141,989	347604,681
1446.	577081,026	347428,827
1447.	577029,442	347285,799
1448.	576980,203	347077,119
1449.	576848,899	346934,091
1450.	576701,181	346774,650
1451.	576518,293	346615,208
1452.	576239,271	346359,634
1453.	576401,057	346373,702
1454.	576590,979	346415,907
1455.	576687,113	346427,631
1456.	576855,933	346427,631
1457.	577120,886	346444,044
1458.	577392,874	346448,733
1459.	577573,417	346455,767
1460.	577950,917	346422,941
1461.	578192,424	346387,771
1462.	578251,042	346373,702
1463.	578492,548	346333,842
1464.	578647,300	346308,050

1465.	578436,275	346092,336
1466.	578297,936	345949,308
1467.	578051,740	345667,941
1468.	577885,265	345438,159
1469.	577702,377	345177,894
1470.	578234,629	344783,981
1471.	578471,445	344624,540
1472.	578661,368	344488,547
1473.	579081,073	344176,699
1474.	579306,166	344028,981
1475.	579608,635	343827,335
1476.	579690,700	343754,649
1477.	579779,800	343665,549
1478.	579826,694	343677,273
1479.	579866,554	343679,618
1480.	579918,138	343672,584
1481.	579932,207	343642,102
1482.	579990,825	343639,757
1483.	580054,132	343616,310
1484.	580140,887	343452,180
1485.	580206,539	343313,841
1486.	580283,915	343205,984
1487.	580365,980	343088,748
1488.	580307,362	343001,993
1489.	580471,492	342854,276
1490.	580527,766	342809,726
1491.	580523,076	342783,934
1492.	580584,039	342788,624
1493.	580628,589	342805,037
1494.	580691,896	342800,347
1495.	580776,306	342741,729
1496.	580827,890	342730,006
1497.	580931,058	342697,180
1498.	580966,229	342690,145
1499.	580976,034	342668,598
1500.	580983,993	342620,845
1501.	581011,850	342537,276
1502.	581031,747	342471,614
1503.	581085,470	342441,768
1504.	581180,978	342419,881
1505.	581427,706	342394,014
1506.	581658,516	342378,096
1507.	581670,454	342340,291
1508.	581501,326	342242,794
1509.	581204,855	342091,574
1510.	580896,445	341896,579
1511.	580802,927	341858,774
1512.	580617,881	341832,907
1513.	580448,753	341807,041
1514.	587856,773	333948,473
1515.	587646,524	334073,403
1516.	587614,022	334097,780
1517.	587540,892	334153,643
1518.	587469,793	334184,114
1519.	587390,569	334214,585
1520.	587316,423	334214,585
1521.	587215,869	334210,522
1522.	587043,201	334180,051
1523.	586999,530	334551,302

1524.	586999,530	334655,219
1525.	586999,530	334742,376
1526.	587006,234	334856,350
1527.	587019,643	334965,296
1528.	587064,898	335101,059
1529.	587001,206	335146,314
1530.	587037,163	335236,436
1531.	586943,554	335296,892
1532.	586840,193	335367,100
1533.	586703,680	335429,506
1534.	586649,074	335474,360
1535.	586574,967	335501,663
1536.	586506,710	335530,916
1537.	586446,254	335534,817
1538.	586354,594	335530,916
1539.	586257,085	335525,066
1540.	586157,160	335513,114
1541.	586030,640	335518,385
1542.	585753,878	335550,015
1543.	585535,103	335576,374
1544.	585387,497	335573,738
1545.	585409,922	335581,913
1546.	585613,667	335686,397
1547.	585827,980	335813,398
1548.	586026,418	335953,627
1549.	586132,251	336003,898
1550.	586092,563	336099,148
1551.	586047,584	336167,940
1552.	586047,584	336326,690
1553.	586037,001	336453,691
1554.	586058,168	336564,816
1555.	586087,272	336718,275
1556.	586134,897	336832,046
1557.	586177,230	336884,962
1558.	586139,497	336909,096
1559.	586083,357	336936,464
1560.	586009,554	336989,181
1561.	585923,889	337070,892
1562.	585831,635	337124,926
1563.	585764,421	337157,874
1564.	585706,433	337185,550
1565.	585536,421	337210,591
1566.	585401,994	337229,042
1567.	585278,110	337269,897
1568.	585185,855	337323,932
1569.	585067,243	337405,642
1570.	584845,833	337567,746
1571.	584939,405	337750,937
1572.	584752,261	337864,278
1573.	584764,122	337884,046
1574.	584801,024	337897,225
1575.	584844,515	337927,538
1576.	584874,827	337948,624
1577.	584911,729	337957,850
1578.	584953,902	338011,884
1579.	584978,942	338035,607
1580.	584986,850	338059,329
1581.	584976,307	338113,364
1582.	584935,451	338163,445

1583.	584857,694	338218,797
1584.	584928,862	338317,641
1585.	585031,659	338449,433
1586.	585097,555	338543,005
1587.	584903,821	338695,883
1588.	584611,244	338941,016
1589.	584358,204	339138,703
1590.	584164,470	339287,628
1591.	584172,377	339294,218
1592.	584214,551	339337,709
1593.	584259,360	339377,246
1594.	584319,984	339429,963
1595.	584359,521	339437,870
1596.	584453,094	339443,142
1597.	584579,614	339429,963
1598.	584779,278	339411,512
1599.	584754,897	339456,321
1600.	584708,769	339495,859
1601.	584633,648	339528,807
1602.	584545,348	339607,882
1603.	584504,492	339668,506
1604.	584480,770	339723,858
1605.	584392,469	339768,668
1606.	584364,793	339784,483
1607.	584329,209	339809,523
1608.	584309,441	339839,835
1609.	584298,897	339871,465
1610.	584275,175	339909,685
1611.	584260,678	339953,176
1612.	584109,117	340033,569
1613.	583958,875	340116,598
1614.	583805,996	340189,083
1615.	583518,690	340384,135
1616.	583712,115	340581,832
1617.	583521,589	340626,868
1618.	583522,463	340630,676
1619.	583512,604	340632,595
1620.	583465,748	340641,971
1621.	583357,595	340661,721
1622.	583368,448	340683,302
1623.	583384,263	340713,614
1624.	583421,165	340743,926
1625.	583460,702	340754,470
1626.	583506,829	340758,423
1627.	583558,228	340757,105
1628.	583574,043	340808,504
1629.	583625,442	341051,001
1630.	583559,546	341076,041
1631.	583510,783	341101,082
1632.	583491,014	341136,666
1633.	583484,425	341176,203
1634.	583496,286	341209,151
1635.	583545,049	341269,775
1636.	583622,806	341350,168
1637.	583664,979	341369,937
1638.	583713,742	341379,162
1639.	583767,777	341394,977
1640.	583813,904	341402,885
1641.	583914,066	341393,659

1642.	584109,117	341373,891
1643.	584142,065	341376,526
1644.	584263,314	341355,440
1645.	584352,932	341331,717
1646.	584385,880	341310,631
1647.	584587,521	341194,654
1648.	584596,747	341213,105
1649.	584634,966	341271,093
1650.	584682,411	341346,214
1651.	584707,452	341414,746
1652.	584695,590	341456,919
1653.	584619,151	341522,815
1654.	584545,348	341574,214
1655.	584360,839	341629,567
1656.	584383,244	341661,197
1657.	584430,689	341799,578
1658.	584032,678	341927,416
1659.	584321,302	342078,976
1660.	584475,498	342167,277
1661.	584562,481	342218,675
1662.	584683,729	342296,433
1663.	584768,076	342332,016
1664.	584839,243	342370,236
1665.	584985,532	342370,236
1666.	585151,590	342330,698
1667.	585300,514	342284,571
1668.	585430,988	342242,398
1669.	585490,294	342208,132
1670.	585564,098	342151,462
1671.	585655,034	342052,618
1672.	585711,704	341998,583
1673.	585726,201	341951,138
1674.	585761,785	341874,699
1675.	585794,733	341824,618
1676.	585836,906	341773,219
1677.	585884,351	341741,589
1678.	585893,577	341737,636
1679.	585535,103	341487,231
1680.	585432,306	341398,931
1681.	585344,006	341336,989
1682.	585357,185	341264,503
1683.	585382,225	341143,255
1684.	585390,133	340870,446
1685.	585280,745	340779,510
1686.	585204,306	340714,932
1687.	585163,451	340658,262
1688.	585152,908	340625,314
1689.	585168,723	340602,909
1690.	585242,526	340540,967
1691.	585313,693	340500,112
1692.	585600,999	340294,517
1693.	585442,849	340107,372
1694.	585358,503	340075,742
1695.	585329,508	340059,927
1696.	585242,526	339949,222
1697.	585200,353	339909,685
1698.	585158,179	339864,876
1699.	585158,179	339783,165
1700.	585158,179	339680,367

1701.	585121,278	339593,385
1702.	585100,191	339559,119
1703.	585100,191	339490,587
1704.	585061,712	339416,957
1705.	585065,259	339412,070
1706.	585067,781	339400,746
1707.	585126,285	339318,897
1708.	585203,121	339214,870
1709.	585234,611	339172,361
1710.	585289,182	339092,011
1711.	585297,005	339080,427
1712.	585297,944	339079,158
1713.	585346,490	339010,033
1714.	585364,567	338986,035
1715.	585434,257	338886,915
1716.	585511,143	338780,988
1717.	585605,562	338652,453
1718.	585745,856	338457,421
1719.	585841,793	338321,440
1720.	585873,208	338276,427
1721.	585904,623	338231,415
1722.	585940,319	338250,852
1723.	586001,294	338284,056
1724.	586177,230	338379,861
1725.	586219,007	338356,133
1726.	586253,969	338323,227
1727.	586290,988	338287,237
1728.	586319,780	338253,303
1729.	586335,204	338226,567
1730.	586375,308	338123,738
1731.	586395,874	338030,162
1732.	586413,355	337966,408
1733.	586420,553	337907,795
1734.	586462,713	337836,843
1735.	586487,392	337805,994
1736.	586515,156	337761,777
1737.	586530,581	337701,107
1738.	586553,203	337647,636
1739.	586571,713	337609,589
1740.	586592,279	337572,570
1741.	586597,420	337526,297
1742.	586572,741	337488,250
1743.	586553,203	337429,637
1744.	586584,052	337410,099
1745.	586622,099	337390,561
1746.	586660,146	337366,911
1747.	586726,986	337385,420
1748.	586900,768	337452,259
1749.	586937,787	337413,184
1750.	586996,400	337397,760
1751.	587037,532	337392,618
1752.	587068,380	337387,477
1753.	587111,569	337363,826
1754.	587151,673	337363,826
1755.	587158,871	337351,486
1756.	587165,040	337329,892
1757.	587155,786	337302,128
1758.	587158,871	337277,449
1759.	587171,210	337241,458

1760.	587124,937	337220,892
1761.	587086,890	337189,015
1762.	587094,088	337162,279
1763.	587115,682	337172,562
1764.	587150,644	337174,619
1765.	587150,644	337122,176
1766.	587074,550	337112,921
1767.	587071,465	337083,101
1768.	587153,729	337029,629
1769.	587220,568	336976,158
1770.	587223,653	336798,262
1771.	587238,050	336793,121
1772.	587281,238	336787,979
1773.	587373,785	336796,206
1774.	587456,049	336794,149
1775.	587510,548	336699,546
1776.	587554,765	336682,065
1777.	587688,444	336656,357
1778.	587832,405	336624,480
1779.	587970,197	336593,631
1780.	588063,772	336569,980
1781.	588267,375	336573,065
1782.	588415,450	336569,980
1783.	588494,629	336583,348
1784.	588529,591	336631,678
1785.	588551,185	336714,970
1786.	588874,071	337122,776
1787.	589841,013	336578,207
1788.	590453,321	336238,183
1789.	590716,308	336084,110
1790.	591039,065	335902,144
1791.	591247,595	335795,886
1792.	591191,810	335708,224
1793.	591181,184	335652,439
1794.	591181,184	335560,792
1795.	591198,451	335454,535
1796.	591227,672	335352,262
1797.	591268,847	335203,501
1798.	591310,022	335016,223
1799.	591355,181	334911,294
1800.	591406,981	334823,631
1801.	591468,079	334754,564
1802.	591623,481	334607,132
1803.	591786,852	334429,151
1804.	591776,226	334394,617
1805.	591770,913	334382,663
1806.	591764,272	334346,801
1807.	591728,410	334308,283
1808.	591719,112	334285,703
1809.	591719,112	334227,262
1810.	591688,563	334183,430
1811.	591647,389	334160,851
1812.	591428,233	334180,774
1813.	591268,847	334223,277
1814.	591203,764	334248,513
1815.	591094,850	334267,108
1816.	591012,501	334257,811
1817.	590875,694	334256,482
1818.	590818,581	334292,344

1819.	590792,017	334320,237
1820.	590738,888	334340,160
1821.	590691,072	334340,160
1822.	590653,882	334340,160
1823.	590603,410	334340,160
1824.	590527,701	334370,709
1825.	590498,481	334459,700
1826.	590475,901	334556,660
1827.	590461,291	334646,978
1828.	590461,291	334722,687
1829.	590458,634	334789,098
1830.	590417,459	334816,990
1831.	590366,987	334814,334
1832.	590327,141	334820,975
1833.	590258,073	334864,806
1834.	590243,463	334909,965
1835.	590157,129	334951,140
1836.	590121,267	334967,079
1837.	590046,887	335018,879
1838.	589968,522	335065,367
1839.	589860,936	335147,716
1840.	589738,740	335223,425
1841.	589609,903	335301,790
1842.	589503,646	335374,842
1843.	589386,763	335485,084
1844.	589311,054	335546,182
1845.	589273,864	335592,669
1846.	589243,315	335608,608
1847.	589202,140	335611,264
1848.	589119,791	335612,592
1849.	589021,503	335603,295
1850.	588879,384	335609,936
1851.	588831,568	335588,685
1852.	588777,111	335515,633
1853.	588746,562	335416,016
1854.	588729,295	335325,697
1855.	588757,188	335255,302
1856.	588771,798	335231,394
1857.	588802,347	335168,968
1858.	588843,522	335110,526
1859.	588896,650	335041,459
1860.	588964,389	334977,704
1861.	589018,846	334913,950
1862.	588972,359	334811,677
1863.	588897,979	334798,395
1864.	588844,850	334826,288
1865.	588801,019	334860,821
1866.	588738,592	334904,653
1867.	588660,228	334924,576
1868.	588608,427	334933,873
1869.	588592,489	334994,971
1870.	588561,940	335018,879
1871.	588508,811	335021,536
1872.	588453,026	335009,582
1873.	588430,446	334992,315
1874.	588382,630	334921,919
1875.	588389,271	334916,606
1876.	588419,820	334880,745
1877.	588439,744	334839,570

1878.	588450,369	334824,959
1879.	588459,667	334814,334
1880.	588518,108	334777,144
1881.	588531,391	334763,861
1882.	588530,062	334739,954
1883.	588518,108	334702,763
1884.	588512,796	334664,245
1885.	588494,200	334631,040
1886.	588453,026	334605,804
1887.	588378,646	334588,537
1888.	588341,455	334563,301
1889.	588290,983	334516,813
1890.	588268,404	334471,654
1891.	588195,352	334453,059
1892.	588190,039	334511,500
1893.	588190,039	334565,957
1894.	588166,131	334587,209
1895.	588134,254	334589,865
1896.	588115,658	334577,911
1897.	588083,781	334531,423
1898.	588039,950	334487,592
1899.	588009,401	334454,387
1900.	587958,929	334389,304
1901.	587936,349	334330,863
1902.	587936,349	334272,421
1903.	587948,303	334216,636
1904.	587961,585	334190,072
1905.	587985,493	334168,820
1906.	588026,668	334132,958
1907.	588030,653	334123,661
1908.	588005,065	334086,607
1909.	587931,935	334023,634
1910.	587856,773	333948,473

866

ZARZĄDZENIE NR 25/2011 REGIONALNEGO DYREKTORA OCHRONY ŚRODOWISKA W ŁODZI

z dnia 31 marca 2011 r.

w sprawie ustanowienia planu ochrony dla rezerwatu przyrody „Parowy Janinowskie”

Na podstawie art. 19 ust. 6 ustawy z dnia 16 kwietnia 2004 r. o ochronie przyrody (Dz. U. z 2009 r. Nr 151, poz. 1220, ze zm.¹⁾) zarządza się, co następuje

§ 1. 1. Ustanawia się plan ochrony dla rezerwatu przyrody „Parowy Janinowskie”, zwanego dalej rezerwatem.

2. Rezerwat położony jest na terenie obszaru mającego znaczenie dla Wspólnoty *PLH 100017 Buczyzna Janinowska*²⁾, zwanego dalej obszarem Natura 2000.

§ 2. 1. Celem ochrony przyrody rezerwatu jest zachowanie ze względów naukowych i dydaktycznych lasu bukowego z kompleksem parowów, charakterystycznych dla strefy krawędziowej Wzniesień Łódzkich. Cel ten jest zbieżny z celem ochrony

obszaru Natura 2000 w części pokrywającej się z rezerwatem.

2. Cel, o którym mowa w ust. 1, realizuje się przez:

- 1) utrzymanie procesów ekologicznych sprzyjających spontanicznej regeneracji fitocenoz;
- 2) zachowanie aż do naturalnej śmierci starych drzew rodzimych gatunków, a także pozostawianie w całości martwych i zamierających drzew stojących bądź przewróconych.

3. Przyrodniczymi i społecznymi uwarunkowaniami realizacji celów, o których mowa w ust. 1, są:

- 1) leśny charakter rezerwatu;
- 2) dynamicznie zachodzące naturalne procesy rege-

neracji fitocenoz, zniekształconych zaszłą gospodarką leśną;

- 3) wysoki potencjał odnowieniowy buka zwyczajnego;
- 4) obecność gatunków roślin obcych, inwazyjnych;
- 5) zachowanie występujących w rezerwacie cennych siedlisk przyrodniczych wymienionych w załączniku Dyrektywy Rady 92/43/EWG z dnia 21 maja 1992 roku w sprawie ochrony siedlisk przyrodniczych oraz dzikiej fauny i flory - kwaśnej buczyny *Luzulo-Fagenion* (9110), której stan ochrony na terenie rezerwatu kształtuje się następująco:
 - parametr 1: powierzchnia siedliska – FV (właściwy),
 - parametr 2: struktura i funkcja – U1 (niezadowalający),
 - parametr 3: szanse zachowania siedliska – FV (właściwy);
- 6) wysoka wartość naukowa, dydaktyczna i edukacyjna obiektu;
- 7) położenie rezerwatu w całości na gruntach należących do Skarbu Państwa, zarządzanych przez Państwowe Gospodarstwo Leśne Lasy Państwowe.

§ 3. Identyfikację oraz określenie sposobów eliminacji lub ograniczania istniejących i potencjalnych zagrożeń wewnętrznych i zewnętrznych oraz ich skutków w odniesieniu do celu ochrony rezerwatu przyrody oraz stanu ochrony siedlisk przyrodniczych, będących celem ochrony obszaru Natura 2000, określa załącznik Nr 1 do niniejszego zarządzenia.

§ 4. Cały teren rezerwatu podlega ochronie czynnej.

§ 5. Opis monitoringu prowadzonego na terenie rezerwatu przyrody, z podaniem zakresu i lokalizacji tych działań w odniesieniu do celu ochrony

rezerwatu przyrody oraz stanu ochrony siedlisk przyrodniczych, będących celem ochrony obszaru Natura 2000, określa załącznik Nr 2 do niniejszego zarządzenia.

§ 6. 1. Rezerwat udostępnia się tylko do celów naukowych, edukacyjnych oraz turystycznych.

2. Obszary, miejsca oraz sposób udostępniania rezerwatu określają załączniki Nr 3 i Nr 4 do niniejszego zarządzenia.

§ 7. Mapę obszaru mającego znaczenie dla Wspólnoty *PLH 100017 Buczyzna Janinowska* oraz leżącego w jego granicach rezerwatu „Parowy Janinowskie”, określa załącznik Nr 5 do niniejszego zarządzenia.

§ 8. Opis granic³⁾ obszaru Natura 2000, w granicach którego leży rezerwat przyrody, określa załącznik Nr 6 do niniejszego zarządzenia.

§ 9. Zarządzenie wchodzi w życie po upływie 14 dni od dnia ogłoszenia w Dzienniku Urzędowym Województwa Łódzkiego.

Regionalny Dyrektor Ochrony
Środowiska w Łodzi:
Kazimierz Perek

¹⁾ Zmiany wymienionej ustawy zostały ogłoszone w Dz. U. z 2009 r. Nr 157, poz. 1241, Nr 215, poz. 1664, z 2010 r. Nr 76, poz. 489, Nr 119, poz. 804 oraz z 2011 r. Nr 34, poz. 170.

²⁾ Obszaru mającego znaczenie dla Wspólnoty – zatwierdzonego decyzją Komisji Europejskiej z dnia 10 stycznia 2011 r.

³⁾ w formie wektorowej warstwy informacyjnej, zgodnie z § 3 ust. 1 rozporządzenia Ministra Środowiska z dnia 17 lutego 2010 r. w sprawie sporządzenia projektu planu zadań ochronnych dla obszaru Natura 2000 (Dz. U. Nr 34, poz. 186).

Załącznik nr 1

do zarządzenia Nr 25/2011
Regionalnego Dyrektora
Ochrony Środowiska w Łodzi
z dnia 31 marca 2011 r.

IDENTYFIKACJA ORAZ OKREŚLENIE SPOSOBÓW ELIMINACJI LUB OGRANICZANIA ISTNIEJĄCYCH I POTENCJALNYCH ZAGROŻEŃ WEWNĘTRZNYCH I ZEWNĘTRZNYCH ORAZ ICH SKUTKÓW W ODNIESIENIU DO CELU OCHRONY REZERWATU PRZYRODY ORAZ STANU OCHRONY SIEDLISK PRZYRODNICZYCH, BĘDĄCYCH CELEM OCHRONY OBSZARU NATURA 2000

Lp.	Identyfikacja zagrożenia	Sposób eliminacji lub ograniczania istniejących i potencjalnych zagrożeń wewnętrznych i zewnętrznych oraz ich skutków
1.	Penetracja rezerwatu przez ludzi.	Utrzymanie oznakowania granic rezerwatu w należytym stanie, skanalizowanie ruchu, zgodnie z zał. Nr 4.
2.	Obecność gatunków roślin obcych, inwazyjnych.	Monitorowanie i w miarę możliwości ograniczanie ekspansji obserwowanych osobników dębu czerwonego, czeremchy amerykańskiej oraz robinii akacjowej.
3.	Niekorzystne zmiany w drzewostanach sąsiadujących z rezerwatem.	Uwzględnienie w przyszłych rewizjach planów urządzenia lasu zapisów dotyczących unikania radykalnych zmian (np. zrębów zupełnych) w otoczeniu rezerwatu.

Załącznik nr 2
do zarządzenia Nr 25/2011
Regionalnego Dyrektora
Ochrony Środowiska w Łodzi
z dnia 31 marca 2011 r.

**PROWADZENIE MONITORINGU CHRONIONYCH SIEDLISK PRZYRODNICZYCH W ODNIESIENIU
DO CELU OCHRONY REZERWATU PRZYRODY ORAZ STANU OCHRONY SIEDLISK PRZYRODNICZYCH
BĘDĄCYCH, CELEM OCHRONY OBSZARU NATURA 2000**

Lp.	Rodzaj	Zakres	Lokalizacja
1.	Monitorowanie procesów naturalnych oraz ocena skutków zabiegów sztucznych.	Lustracja rezerwatu przynajmniej raz na 2 lata podsumowana raportem. Sporządzenie po upływie 10 lat od ustanowienia niniejszego planu pełnego opracowania florystyczno-fitosocjologicznego wraz z analizą zmian zaszytych w tym okresie w rezerwacie. Podmiotem odpowiedzialnym za wykonanie prac jest Regionalny Dyrektor Ochrony Środowiska w Łodzi.	Cały obszar rezerwatu.
2.	Monitoring siedlisk przyrodniczych: kwaśnej buczyny <i>Luzulo-Fagenion</i> (9110), będących przedmiotem ochrony obszaru mającego znaczenie dla Wspólnoty <i>PLH 100017 Buczyna Janinowska</i> .	Założenie stałych powierzchni badawczych i ich kontrola co 6 lat prowadzona wg aktualnie obowiązujących i opracowanych przez Głównego Inspektora Ochrony Środowiska wytycznych w zakresie sposobów prowadzenia monitoringu przyrody. Sporządzenie po upływie 10 lat od ustanowienia niniejszego planu, pełnego opracowania florystyczno-fitosocjologicznego, wraz z analizą zmian zaszytych w tym okresie siedliskach będących przedmiotem ochrony oraz określenie potrzeby przedłużenia planu zadań ochronnych na kolejne 10 lat lub wskazanie potrzeby sporządzenia planu ochrony. Podmiotem odpowiedzialnym za wykonanie prac jest Regionalny Dyrektor Ochrony Środowiska w Łodzi.	Powierzchnie badawcze powinny być wyznaczone w taki sposób, aby reprezentowane było całe zróżnicowanie ekologiczne wewnątrz siedlisk przyrodniczych.
3.	Usuwanie obcych gatunków inwazyjnych.	Cały okres obowiązywania niniejszego Planu Ochrony, w oparciu o bieżące potrzeby, określane w trakcie co dwuletnich lustracji rezerwatu przez służby Nadleśnictwa oraz Regionalnej Dyrekcji Ochrony Środowiska w Łodzi. Podmiotem odpowiedzialnym za wykonanie prac jest Zarządca tzn. Nadleśniczy Nadleśnictwa Brzeziny.	Cały obszar rezerwatu.

Głównym celem projektowanych zabiegów jest usuwanie robinii akacjowej z rezerwatu oraz selekcja pozostałych gatunków ekspansywnych.

Załącznik nr 3
do zarządzenia Nr 25/2011
Regionalnego Dyrektora
Ochrony Środowiska w Łodzi
z dnia 31 marca 2011 r.

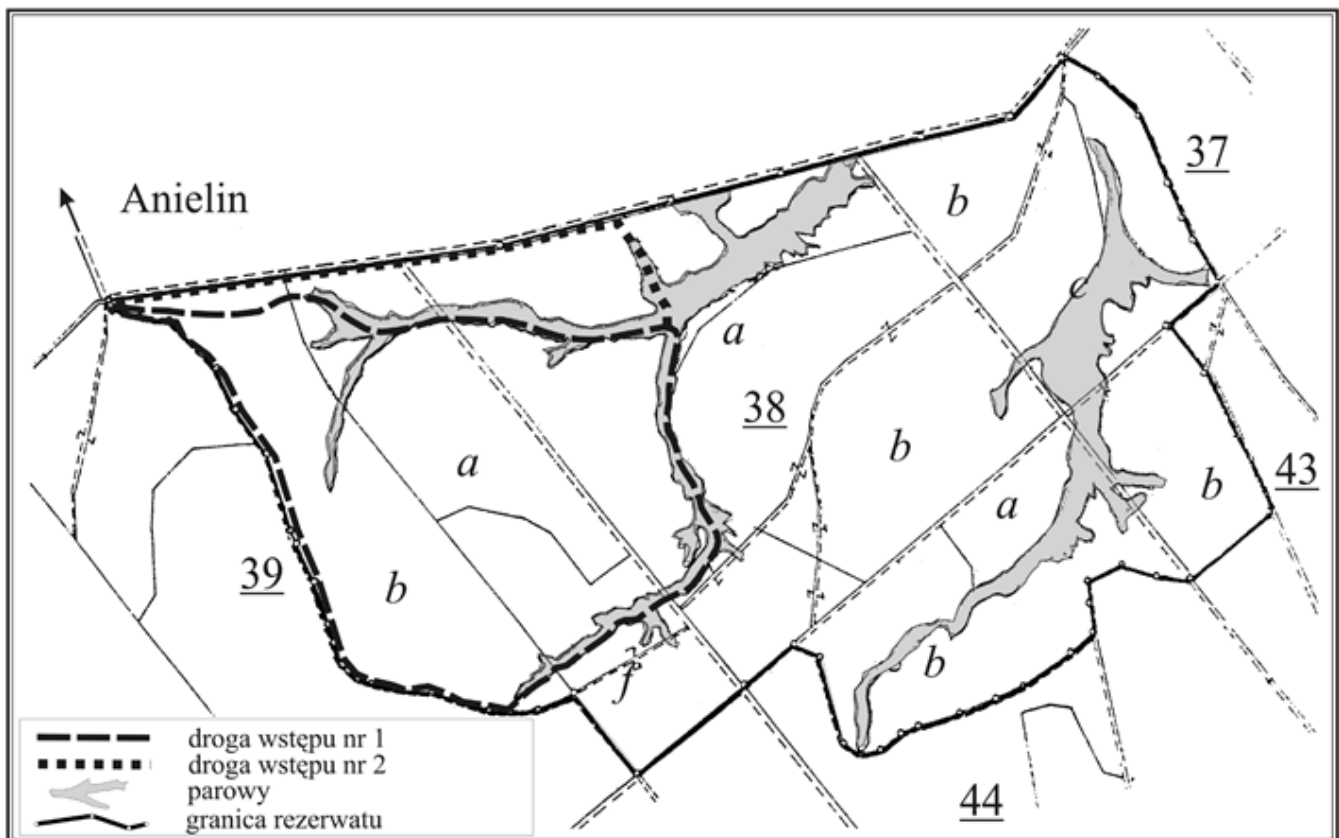
**OBSZARY I MIEJSCA UDOSTĘPNIANE DLA CELÓW NAUKOWYCH, EDUKACYJNYCH,
TURYSTYCZNYCH ORAZ OKREŚLENIE SPOSOBÓW ICH UDOSTĘPNIANIA**

Lp.	Cel udostępniania	Obszary lub szlaki udostępnienia	Sposób udostępniania
1.	Naukowy	Cały teren rezerwatu.	Po uzyskaniu zezwolenia Regionalnego Dyrektora Ochrony Środowiska w Łodzi.
2.	Edukacyjny i turystyczny	Wyłącznie po istniejących, utwardzonych duktach oraz w wyznaczonych miejscach wstępu. zgodnie z zał. Nr 4.	Bez ograniczeń.

Do celów rekreacyjnych, sportowych oraz amatorskiego połowu ryb rezerwatu nie udostępnia się.

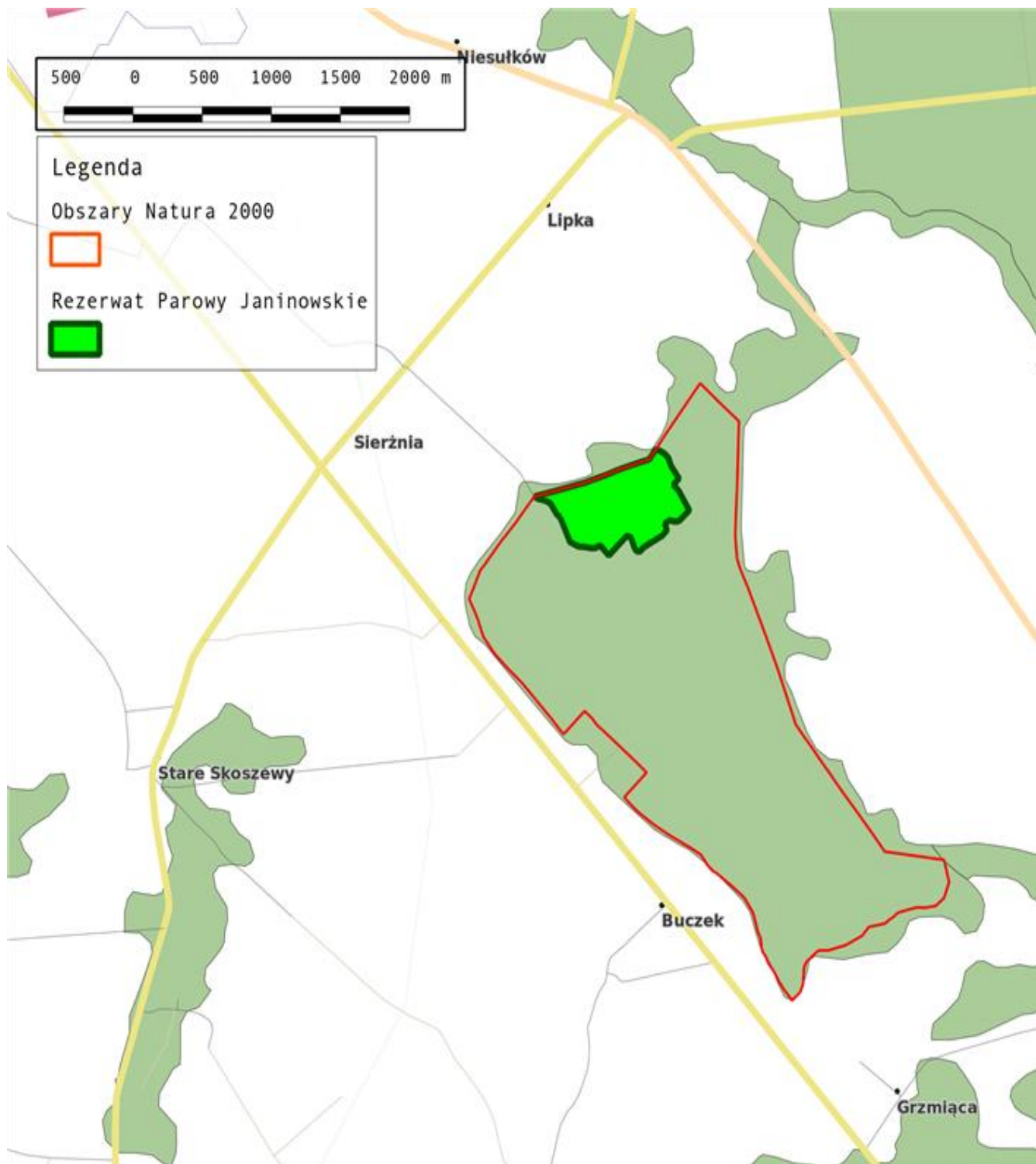
Załącznik nr 4
do zarządzenia Nr 25/2011
Regionalnego Dyrektora
Ochrony Środowiska w Łodzi
z dnia 31 marca 2011 r.

**MIEJSCA WSTĘPU DO REZERWATU PRZYRODY „PAROWY JANINOWSKIE” ORAZ ŚCIEŻKI
PRZYRODNICZE UDOSTĘPNIAJĄCE REZERWAT DO CELÓW EDUKACYJNYCH I TURYSTYCZNYCH**



Załącznik nr 5
do zarządzenia Nr 25/2011
Regionalnego Dyrektora
Ochrony Środowiska w Łodzi
z dnia 31 marca 2011 r.

**MAPA OBSZARU NATURA 2000 - OBSZARU MAJĄCEGO ZNACZENIE DLA WSPÓLNOTY PLH 100017
BUCZYNA JANINOWSKA ORAZ LEŻĄCEGO W JEGO GRANICACH REZERWATU PRZYRODY
„PAROWY JANINOWSKIE”**



Załącznik nr 6
do zarządzenia Nr 25/2011
Regionalnego Dyrektora
Ochrony Środowiska w Łodzi
z dnia 31 marca 2011 r.

OPIS GRANIC OBSZARU NATURA 2000 - OBSZARU MAJĄCEGO ZNACZENIE DLA WSPÓLNOTY PLH
100017 BUCZYNA JANINOWSKA, W GRANICACH KTÓREGO LEŻY REZERWAT PRZYRODY
„PAROWY JANINOWSKIE”

Lp.	XCOORD,N,10,6	YCOORD,N,10,6
1.	546301,070	444177,819
2.	546390,243	444198,858
3.	546479,415	444219,896
4.	546597,910	444250,103
5.	546663,193	444265,585
6.	546808,806	444313,178
7.	546928,630	444356,119
8.	547033,975	444388,244
9.	547086,647	444404,307
10.	547139,320	444420,369
11.	547188,075	444486,429
12.	547250,044	444573,022
13.	547381,470	444746,709
14.	547385,510	444752,049
15.	547445,550	444831,359
16.	547509,050	444915,259
17.	547527,175	444899,084
18.	547681,840	444761,739
19.	547792,060	444667,729
20.	547788,320	444574,649
21.	547787,970	444563,139
22.	547779,770	444294,766
23.	547777,970	444235,899
24.	547775,720	444188,809
25.	547770,030	444069,689
26.	547765,410	443936,639
27.	547764,810	443914,969
28.	547767,572	443885,220
29.	547773,350	443823,069
30.	547778,250	443772,269
31.	547793,942	443725,269
32.	547802,806	443702,192
33.	547821,420	443661,119
34.	547852,745	443595,019
35.	547905,746	443467,353
36.	547948,555	443364,239
37.	547969,960	443312,682
38.	547991,365	443261,124
39.	548038,826	443143,125
40.	548079,210	443040,704
41.	548205,080	442694,599
42.	548255,785	442627,734
43.	548271,420	442607,629
44.	548306,978	442563,547
45.	548347,728	442511,144
46.	548375,410	442473,909
47.	548395,400	442448,239
48.	548409,110	442430,639
49.	548443,633	442387,949
50.	548483,100	442335,649
51.	548483,290	442335,399
52.	548484,390	442333,989
53.	548485,690	442332,319

54.	548517,580	442291,374
55.	548549,470	442250,429
56.	548615,575	442169,159
57.	548678,625	442090,134
58.	548769,340	441976,439
59.	548852,660	441867,279
60.	548906,647	441860,512
61.	548960,635	441853,744
62.	549068,610	441840,209
63.	549176,585	441826,674
64.	549284,560	441813,139
65.	549287,670	441799,554
66.	549290,780	441785,969
67.	549298,760	441759,949
68.	549309,710	441713,949
69.	549315,185	441690,949
70.	549320,660	441667,949
71.	549320,050	441666,199
72.	549319,950	441665,929
73.	549319,350	441664,209
74.	549310,770	441639,652
75.	549302,190	441615,094
76.	549293,610	441590,537
77.	549285,030	441565,979
78.	549268,765	441552,159
79.	549252,500	441538,339
80.	549223,360	441513,579
81.	549143,990	441501,739
82.	549138,330	441502,019
83.	549088,040	441504,509
84.	549047,830	441494,669
85.	549007,620	441484,829
86.	549006,630	441484,589
87.	548987,010	441479,784
88.	548967,390	441474,979
89.	548953,285	441469,119
90.	548939,180	441463,259
91.	548933,280	441457,124
92.	548927,380	441450,989
93.	548923,220	441446,669
94.	548920,440	441444,949
95.	548887,920	441424,869
96.	548886,650	441423,869
97.	548854,740	441398,899
98.	548830,810	441394,679
99.	548813,575	441391,349
100.	548787,042	441386,222
101.	548760,510	441381,094
102.	548736,830	441376,519
103.	548716,510	441352,629
104.	548712,950	441348,449
105.	548710,050	441345,039
106.	548708,810	441343,589
107.	548707,880	441342,489
108.	548707,020	441341,489
109.	548704,950	441339,049
110.	548696,890	441329,579
111.	548688,830	441320,109
112.	548603,480	441276,039
113.	548570,140	441258,839
114.	548550,015	441253,329
115.	548444,010	441224,309
116.	548417,565	441223,889
117.	548402,430	441223,649
118.	548375,390	441223,219

119.	548369,530	441223,129
120.	548368,260	441223,109
121.	548365,450	441220,699
122.	548362,910	441218,519
123.	548340,770	441199,524
124.	548318,630	441180,529
125.	548316,425	441178,639
126.	548314,220	441176,749
127.	548284,260	441151,039
128.	548276,810	441137,109
129.	548274,720	441133,209
130.	548265,430	441115,839
131.	548264,590	441103,624
132.	548263,750	441091,409
133.	548260,940	441050,509
134.	548260,100	441038,389
135.	548257,720	441003,699
136.	548250,820	440986,659
137.	548243,920	440969,619
138.	548241,220	440962,949
139.	548236,470	440951,219
140.	548235,260	440950,119
141.	548178,000	440898,159
142.	548151,240	440932,099
143.	548142,780	440942,809
144.	548141,490	440944,459
145.	548140,320	440945,939
146.	548139,490	440946,989
147.	548133,620	440953,289
148.	548121,820	440965,929
149.	548100,850	440996,629
150.	548082,190	441023,949
151.	548078,800	441029,869
152.	548048,320	441083,209
153.	548007,980	441137,489
154.	548007,030	441138,779
155.	547984,520	441187,939
156.	547968,160	441207,709
157.	547955,700	441240,499
158.	547950,940	441293,849
159.	547950,280	441301,239
160.	547929,570	441344,349
161.	547900,660	441448,709
162.	547889,000	441477,609
163.	547865,745	441513,629
164.	547842,490	441549,649
165.	547835,700	441560,169
166.	547805,380	441589,569
167.	547779,040	441610,989
168.	547761,235	441625,469
169.	547743,430	441639,949
170.	547660,650	441702,689
171.	547629,920	441725,979
172.	547614,610	441734,194
173.	547599,300	441742,409
174.	547565,270	441775,539
175.	547516,365	441845,459
176.	547463,230	441878,229
177.	547287,930	441972,769
178.	547187,405	442032,707
179.	547171,727	442043,386
180.	547156,050	442054,064
181.	547052,770	442128,979
182.	547023,555	442155,859
183.	546994,340	442182,739

184.	546970,701	442207,360
185.	546957,100	442221,519
186.	547119,360	442381,209
187.	547046,750	442446,969
188.	546942,860	442536,169
189.	546863,399	442603,408
190.	546783,938	442670,648
191.	546755,700	442692,779
192.	546748,260	442702,189
193.	546722,105	442735,269
194.	546668,320	442781,679
195.	546601,132	442715,687
196.	546515,410	442631,199
197.	546481,980	442666,980
198.	546423,683	442735,488
199.	546342,272	442823,671
200.	546218,574	442958,923
201.	546110,270	443058,459
202.	546058,585	443109,594
203.	546015,080	443152,639
204.	545942,860	443248,999
205.	545931,680	443263,909
206.	545885,330	443392,859
207.	545856,435	443452,484
208.	545841,987	443482,297
209.	545827,540	443512,109
210.	545836,120	443530,359
211.	545844,700	443548,609
212.	545849,740	443559,319
213.	545856,610	443573,939
214.	545875,285	443619,644
215.	545893,960	443665,349
216.	545895,810	443664,589
217.	545904,780	443691,829
218.	545947,525	443742,644
219.	545964,360	443764,859
220.	546014,347	443828,323
221.	546064,334	443891,787
222.	546095,812	443926,223
223.	546133,799	443970,117
224.	546171,787	444014,010
225.	546236,428	444095,915
226.	546301,070	444177,819

867

ZARZĄDZENIE NR 26/2011 REGIONALNEGO DYREKTORA OCHRONY ŚRODOWISKA W ŁODZI

z dnia 31 marca 2011 r.

w sprawie ustanowienia planu ochrony dla rezerwatu przyrody „Wielkopole”

Na podstawie art. 19 ust. 6 ustawy z dnia 16 kwietnia 2004 r. o ochronie przyrody (Dz. U. z 2009 r. Nr 151, poz. 1220, ze zm.¹⁾) zarządza się, co następuje:

§ 1. 1. Ustanawia się plan ochrony dla rezerwatu przyrody „Wielkopole”, zwanego dalej rezerwatem.

2. Rezerwat położony jest na terenie obszaru mającego znaczenie dla Wspólnoty PLH 100031

*Wielkopole – Jodły pod Czartorią*²⁾, zwanego dalej obszarem Natura 2000.

§ 2. 1. Celem ochrony rezerwatu jest zachowanie naturalnego drzewostanu jodłowego z rzadkimi gatunkami roślin w runie, występującego w sąsiedztwie północnej granicy zasięgu jodły. Cel ten jest zbieżny z celem ochrony obszaru Natura 2000 w części pokrywającej się z rezerwatem.

2. Cel, o którym mowa w ust. 1, realizuje się

przez:

- 1) ochronę procesów ekologicznych sprzyjających naturalizacji i regeneracji zbiorowisk roślinnych oraz utrzymaniu optymalnych warunków istnienia i rozwoju ekosystemów będących przedmiotem ochrony;
- 2) zachowanie aż do naturalnej śmierci drzew rodzimych gatunków, a także pozostawianie w całości martwych i zamierających drzew stojących bądź przewróconych;
- 3) zachowanie istniejących stosunków wodnych, realizowane przez nieodnawianie rowów melioracyjnych w rezerwacie i w jego bezpośrednim sąsiedztwie;
- 4) monitoring i ewentualną eliminację gatunków roślin obcych, inwazyjnych.

3. Przyrodniczymi i społecznymi uwarunkowaniami realizacji celów, o których mowa w ust. 1, są:

- 1) leśny charakter rezerwatu;
- 2) dobra kondycja populacji jodły pospolitej, wykazującej dużą dynamikę naturalnych odnowień na większości powierzchni rezerwatu;
- 3) zachowanie występujących w rezerwacie cennych siedlisk przyrodniczych wymienionych w załączniku I Dyrektywy Rady 92/43/EWG z dnia 21 maja 1992 roku w sprawie ochrony siedlisk przyrodniczych oraz dzikiej fauny i flory:
 - a) grądu subkontynentalnego *Tilio – Carpinetum* (9170), którego stan ochrony na terenie rezerwatu kształtuje się następująco:
 - parametr 1: powierzchnia siedliska – FV (właściwy),
 - parametr 2: struktura i funkcja – U1 (niezadowalający),
 - parametr 3: szanse zachowania siedliska – FV (właściwy),
 - b) jodłowego boru świętokrzyskiego (wyżynnego jodłowego boru mieszanego) *Abietetum polonicum* (91P0), którego stan ochrony na terenie rezerwatu kształtuje się następująco:
 - parametr 1: powierzchnia siedliska – FV (właściwy),
 - parametr 2: struktura i funkcja – FV (właściwy),
 - parametr 3: szanse zachowania siedliska – FV (właściwy);
- 4) wysoka wartość naukowa, dydaktyczna i edukacyjna obiektu;
- 5) położenie rezerwatu w całości na gruntach należących do Skarbu Państwa, zarządzanych przez

Państwowe Gospodarstwo Leśne Lasy Państwowe.

§ 3. Identyfikację oraz określenie sposobów eliminacji lub ograniczania istniejących i potencjalnych zagrożeń wewnętrznych i zewnętrznych oraz ich skutków w odniesieniu do celu ochrony rezerwatu przyrody oraz stanu ochrony siedlisk przyrodniczych, będących celem ochrony obszaru Natura 2000, określa załącznik Nr 1 do niniejszego zarządzenia.

§ 4. Cały teren rezerwatu podlega ochronie czynnej.

§ 5. Działania ochronne na obszarze ochrony czynnej w odniesieniu do celu ochrony rezerwatu przyrody oraz stanu ochrony siedlisk przyrodniczych, będących celem ochrony obszaru Natura 2000, określa załącznik Nr 2 do niniejszego zarządzenia.

§ 6. 1. Rezerwat udostępnia się tylko do celów naukowych, edukacyjnych oraz turystycznych.

2. Obszary, miejsca oraz sposób udostępniania rezerwatu, określa załącznik Nr 3 do niniejszego zarządzenia.

§ 7. Mapę obszaru Natura 2000 – obszaru mającego znaczenie dla Wspólnoty *PLH 100031 Wielkopole – Jodły pod Czartorią* oraz leżącego w jego granicach rezerwatu przyrody „Wielkopole”, określa załącznik Nr 4 do niniejszego zarządzenia.

§ 8. Opis granic³⁾ obszaru Natura 2000 w granicach którego leży rezerwat przyrody określa załącznik Nr 5 do niniejszego zarządzenia.

§ 9. Zarządzenie wchodzi w życie po upływie 14 dni od dnia ogłoszenia w Dzienniku Urzędowym Województwa Łódzkiego.

Regionalny Dyrektor Ochrony
Środowiska w Łodzi:
Kazimierz Perek

¹⁾ Zmiany wymienionej ustawy zostały ogłoszone w Dz. U. z 2009 r. Nr 157, poz. 1241, Nr 215, poz. 1664, z 2010 r. Nr 76, poz. 489, Nr 119, poz. 804 oraz z 2011 r. Nr 34, poz. 170.

²⁾ Obszaru mającego znaczenie dla Wspólnoty – zatwierdzonego decyzją Komisji Europejskiej z dnia 10 stycznia 2011 r.

³⁾ W formie wektorowej warstwy informacyjnej, zgodnie z § 3 ust. 1 rozporządzenia Ministra Środowiska z dnia 17 lutego 2010 r. w sprawie sporządzania projektu planu zadań ochronnych dla obszaru Natura 2000 (Dz. U. Nr 34, poz. 186).

Załącznik nr 1
do zarządzenia Nr 26/2011
Regionalnego Dyrektora
Ochrony Środowiska w Łodzi
z dnia 31 marca 2011 r.

**IDENTYFIKACJA ORAZ OKREŚLENIE SPOSOBÓW ELIMINACJI LUB OGRANICZANIA ISTNIEJĄCYCH
I POTENCJALNYCH ZAGROŻEŃ WEWNĘTRZNYCH I ZEWNĘTRZNYCH ORAZ ICH SKUTKÓW
W ODNIESIENIU DO CELU OCHRONY REZERWATU PRZYRODY ORAZ STANU OCHRONY SIEDLISK
PRZYRODNICZYCH, BĘDĄCYCH CELEM OCHRONY OBSZARU NATURA 2000**

Lp.	Identyfikacja zagrożenia	Sposób eliminacji lub ograniczania istniejących i potencjalnych zagrożeń wewnętrznych i zewnętrznych oraz ich skutków
1.	Penetracja rezerwatu przez ludzi.	Czytelne oznakowanie granic rezerwatu, ustawienie większej liczby tablic informacyjnych.
2.	Obecność gatunków roślin obcych, inwazyjnych.	Monitorowanie i w miarę możliwości ograniczanie ekspansji obserwowanych osobników dębu czerwonego, czeremchy amerykańskiej oraz robinii akacjowej.
3.	Niekorzystne zmiany stosunków hydrologicznych i wilgotnościowych.	Zaniechanie budowy, czyszczenia, naprawiania rowów w granicach rezerwatu oraz w jego otoczeniu.
3.	Niekorzystne zmiany w drzewostanach sąsiadujących z rezerwatem.	Uwzględnienie w przyszłych rewizjach planów urzędzenia lasu zapisów dotyczących unikania radykalnych zmian (np. zrębów zupełnych) w otoczeniu rezerwatu.

Załącznik nr 2
do zarządzenia Nr 26/2011
Regionalnego Dyrektora
Ochrony Środowiska w Łodzi
z dnia 31 marca 2011 r.

**DZIAŁANIA OCHRONNE NA OBSZARACH OCHRONY CZYNNEJ W ODNIESIENIU DO CELU OCHRONY
REZERWATU PRZYRODY ORAZ STANU OCHRONY SIEDLISK PRZYRODNICZYCH, BĘDĄCYCH CELEM
OCHRONY OBSZARU NATURA 2000**

Lp.	Rodzaj	Zakres	Lokalizacja
1.	Monitorowanie procesów naturalnych oraz ocena skutków zabiegów sztucznych.	Lustracja rezerwatu przynajmniej raz na 2 lata podsumowana raportem. Sporządzenie po upływie 10 lat od ustanowienia niniejszego planu, pełnego opracowania florystyczno-fitosocjologicznego, wraz z analizą zmian zaszłych w tym okresie w rezerwacie. Podmiotem odpowiedzialnym za wykonanie projektu jest Regionalny Dyrektor Ochrony Środowiska w Łodzi.	Cały obszar rezerwatu.

2.	Monitoring siedlisk przyrodniczych: grądu subkontynentalnego <i>Tilio – Carpinetum</i> (9170) i jodłowego boru świętokrzyskiego (wyżynnego jodłowego boru mieszanego) <i>Abietetum polonicum</i> (91P0), będących celem ochrony obszaru mającego znaczenie dla Wspólnoty: PLH 100031 Wielkopole – Jodły pod Czartorią.	Założenie stałych powierzchni badawczych i ich kontrola co 6 lat prowadzona wg aktualnie obowiązujących i opracowanych przez Głównego Inspektora Ochrony Środowiska wytycznych w zakresie sposobów prowadzenia monitoringu przyrody. Sporządzenie po upływie 10 lat od ustanowienia niniejszego planu, pełnego opracowania florystyczno-fitosocjologicznego, wraz z analizą zmian zaszłych w tym okresie w siedliskach będących przedmiotem ochrony oraz określenie potrzeby przedłużenia planu zadań ochronnych na kolejne 10 lat lub wskazanie potrzeby sporządzenia planu ochrony. Podmiotem odpowiedzialnym za wykonanie projektu jest Regionalny Dyrektor Ochrony Środowiska w Łodzi.	Powierzchnie badawcze powinny być wyznaczone w taki sposób, aby reprezentowane było całe zróżnicowanie ekologiczne wewnątrz siedlisk przyrodniczych.
3.	Monitoring siedlisk przyrodniczych: podgórskiego łągu jesionowego <i>Carici remotae-Fraxinetum</i> (91E0) oraz <i>Abies-Asarum</i> , które potencjalnie mogą się stać celem ochrony obszaru mającego znaczenie dla Wspólnoty: PLH 100031 Wielkopole – Jodły pod Czartorią.	Założenie stałych powierzchni badawczych i ich kontrola co 6 lat prowadzona wg aktualnie obowiązujących i opracowanych przez Głównego Inspektora Ochrony Środowiska wytycznych w zakresie sposobów prowadzenia monitoringu przyrody. Podmiotem odpowiedzialnym za wykonanie projektu będzie Regionalny Dyrektor Ochrony Środowiska w Łodzi.	Powierzchnie badawcze powinny być wyznaczone w taki sposób, aby reprezentowane było całe zróżnicowanie ekologiczne wewnątrz siedlisk przyrodniczych.
4.	Usuwanie obcych gatunków inwazyjnych.	Cały okres obowiązywania niniejszego Planu Ochrony, w oparciu o bieżące potrzeby, określane w trakcie co dwuletnich lustracji rezerwatu przez służby Nadleśnictwa oraz Regionalnej Dyrekcji Ochrony Środowiska w Łodzi. Podmiotem odpowiedzialnym za wykonanie prac jest Zarządca tzn. Nadleśniczy Nadleśnictwa Piotrków.	Cały obszar rezerwatu.

Głównym celem projektowanych zabiegów jest selekcja gatunków ekspansywnych w rezerwacie.

Załącznik nr 3
do zarządzenia Nr 26/2011
Regionalnego Dyrektora
Ochrony Środowiska w Łodzi
z dnia 31 marca 2011 r.

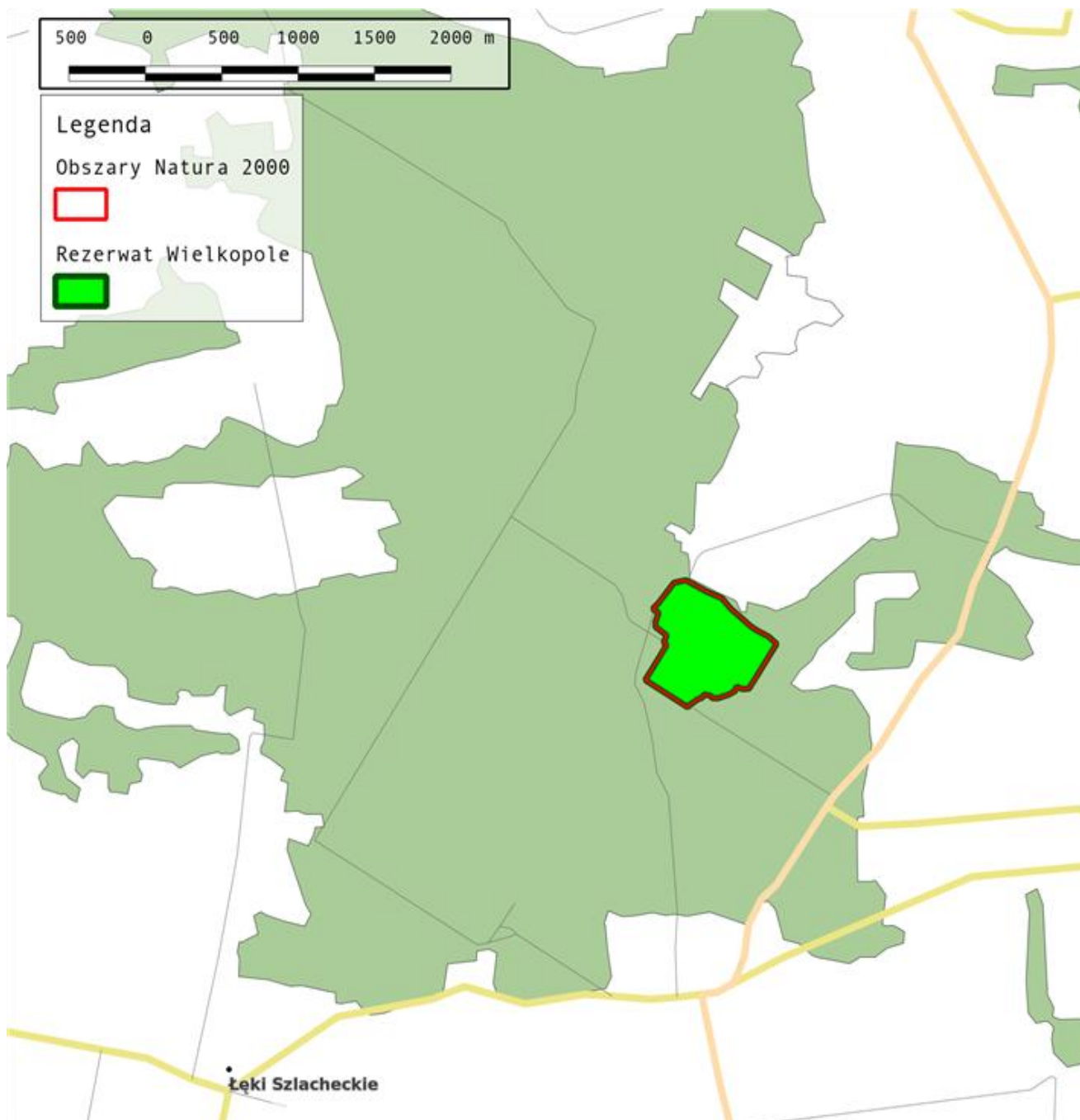
OBSZARY, MIEJSCA ORAZ SPOSOBY UDOSTĘPNIANIA REZERWATU DO CELÓW NAUKOWYCH,
EDUKACYJNYCH ORAZ TURYSTYCZNYCH

Lp.	Cel udostępniania	Obszary lub szlaki udostępnienia	Sposób udostępniania
1.	Naukowy	Cały teren rezerwatu.	Po uzyskaniu zezwolenia Regionalnego Dyrektora Ochrony Środowiska w Łodzi.
2.	Edukacyjny i turystyczny	Wyłącznie po istniejącej, utwardzonej drodze gminnej.	Bez ograniczeń.

Do celów rekreacyjnych, sportowych oraz amatorskiego połowu ryb rezerwatu nie udostępnia się.

Załącznik nr 4
do zarządzenia Nr 26/2011
Regionalnego Dyrektora
Ochrony Środowiska w Łodzi
z dnia 31 marca 2011 r.

**MAPA OBSZARU NATURA 2000 – OBSZARU MAJĄCEGO ZNACZENIE DLA WSPÓLNOTY PLH 100031
WIELKOPOLE – JODŁY POD CZARTORIĄ ORAZ LEŻĄCEGO W JEGO GRANICACH REZERWATU
PRZYRODY „WIELKOPOLE”**



Załącznik nr 5
do zarządzenia Nr 26/2011
Regionalnego Dyrektora
Ochrony Środowiska w Łodzi
z dnia 31 marca 2011 r.

OPIS GRANIC OBSZARU NATURA 2000 –OBSZARU MAJĄCEGO ZNACZENIE DLA WSPÓLNOTY *PLH*
100031 WIELKOPOLE – JODŁY POD CZARTORIA, W GRANICACH KTÓREGO LEŻY REZERWAT
PRZYRODY „WIELKOPOLE”

Lp.	XCOORD,N,10,6	XCOORD,N,10,6
1.	560010,820	560010,820
2.	559962,940	559962,940
3.	559925,000	559925,000
4.	559917,633	559917,633
5.	559912,108	559912,108
6.	559884,152	559884,152
7.	559872,512	559872,512
8.	559875,275	559875,275
9.	559830,154	559830,154
10.	559760,171	559760,171
11.	559726,100	559726,100
12.	559706,762	559706,762
13.	559670,850	559670,850
14.	559652,433	559652,433
15.	559631,254	559631,254
16.	559598,104	559598,104
17.	559574,162	559574,162
18.	559562,459	559562,459
19.	559417,950	559417,950
20.	559371,800	559371,800
21.	559368,475	559368,475
22.	559319,050	559319,050
23.	559283,680	559283,680
24.	559334,060	559334,060
25.	559366,580	559366,580
26.	559423,960	559423,960
27.	559424,940	559424,940
28.	559403,829	559403,829
29.	559424,877	559424,877
30.	559351,208	559351,208
31.	559351,208	559351,208
32.	559372,430	559372,430
33.	559332,590	559332,590
34.	559367,070	559367,070
35.	559428,980	559428,980
36.	559471,740	559471,740
37.	559548,440	559548,440
38.	559649,850	559649,850
39.	559683,620	559683,620
40.	559785,390	559785,390
41.	559843,270	559843,270
42.	559971,990	559971,990
43.	560000,170	560000,170
44.	560012,890	560012,890
45.	560035,070	560035,070
46.	560053,704	560053,704
47.	560092,300	560092,300
48.	560107,649	560107,649

49.	560125,070	560125,070
50.	560129,102	560129,102
51.	560133,030	560133,030
52.	560136,704	560136,704
53.	560141,050	560141,050
54.	560143,580	560143,580
55.	560080,080	560080,080
56.	560062,750	560062,750
57.	560041,320	560041,320
58.	560010,820	560010,820

-
- Prenumeratę zamawiać należy w Drukarni SPARTA, ul. Ułańska 18a, 71-750 Szczecin, tel./fax (91) 4537-330, e-mail: biuro@e-sparta.pl
Cena prenumeraty rocznej wynosi 5.136,00 zł, półrocznej – 2.568,00 (w tym VAT).
Reklamacje z powodu niedoręczenia poszczególnych numerów zgłaszać należy do Drukarni SPARTA, ul. Ułańska 18a, 71-750 Szczecin, tel./fax (91) 4537-330, e-mail: biuro@e-sparta.pl niezwłocznie po otrzymaniu następnego numeru (dot. Dzienników od IV kw. 2010 r.).
Sprzedaż bezpośrednią bieżących numerów Dziennika Urzędowego Województwa Łódzkiego oraz sprzedaż dostępnych Dzienników archiwalnych prowadzi punkt sprzedaży w siedzibie Łódzkiego Urzędu Wojewódzkiego w Łodzi, ul. Żeromskiego 87, tel. (42) 6642-103.
Sprzedaż wysyłkową bieżących numerów Dziennika prowadzi Drukarnia SPARTA, ul. Ułańska 18a, 71-750 Szczecin, tel./fax (91) 4537-330, e-mail: biuro@e-sparta.pl (dot. Dzienników od IV kw. 2010 r.).
 - Zbiory Dziennika Urzędowego Województwa Łódzkiego wraz ze skorowidzami wyłożone są do powszechnego wglądu w Wydziale Prawnym, Nadzoru i Kontroli Łódzkiego Urzędu Wojewódzkiego w Łodzi, ul. Piotrkowska 104, w pok. 155, w godz. 13⁰⁰ – 15⁰⁰.

Wydawca: Wojewoda Łódzki.

Redakcja i skład komputerowy tekstu: Wydział Prawny, Nadzoru i Kontroli Łódzkiego Urzędu Wojewódzkiego w Łodzi, ul. Piotrkowska 104, tel. (42) 6641-201, 321, 185, 065, 508, e-mail: dziennik@lodz.uw.gov.pl

Druk i rozpowszechnianie: Drukarnia SPARTA, ul. Ułańska 18a, 71-750 Szczecin, tel./fax (91) 4537-330, e-mail: biuro@e-sparta.pl

Tłoczono z polecenia Wojewody Łódzkiego w Drukarni SPARTA, ul. Ułańska 18a, 71-750 Szczecin.