



# DZIENNIK URZĘDOWY

## WOJEWÓDZTWA ŁÓDZKIEGO

Łódź, dnia 14 kwietnia 2011 r.

Nr 102

TREŚĆ:

Poz.:

### ZARZĄDZENIA:

860	–	nr 19/2011 z dnia 31 marca 2011 r. Regionalnego Dyrektora Ochrony Środowiska w Łodzi w sprawie ustanowienia planu ochrony dla rezerwatu przyrody „Gałków” .....	5029
861	–	nr 20/2011 z dnia 31 marca 2011 r. Regionalnego Dyrektora Ochrony Środowiska w Łodzi w sprawie ustanowienia planu ochrony dla rezerwatu przyrody „Dąbrowa w Niżankowicach” .....	5035
862	–	nr 21/2011 z dnia 31 marca 2011 r. Regionalnego Dyrektora Ochrony Środowiska w Łodzi w sprawie ustanowienia planu ochrony dla rezerwatu przyrody „Węże” .....	5069
863	–	nr 22/2011 z dnia 31 marca 2011 r. Regionalnego Dyrektora Ochrony Środowiska w Łodzi w sprawie ustanowienia planu ochrony dla rezerwatu przyrody „Lubiaszów” .....	5103

### 860

#### ZARZĄDZENIE NR 19/2011 REGIONALNEGO DYREKTORA OCHRONY ŚRODOWISKA W ŁODZI

z dnia 31 marca 2011 r.

#### w sprawie ustanowienia planu ochrony dla rezerwatu przyrody „Gałków”

Na podstawie art. 19 ust. 6 ustawy z dnia 16 kwietnia 2004 r. o ochronie przyrody (Dz.U. z 2009 r. Nr 151, poz. 1220, ze zm.<sup>1)</sup>) zarządza się, co następuje:

**§ 1. 1.** Ustanawia się plan ochrony dla rezerwatu przyrody „Gałków”, zwanego dalej rezerwatem.

2. Rezerwat położony jest na terenie obszaru mającego znaczenie dla Wspólnoty PLH 100016 Buczyna Gałkowska<sup>2)</sup>, zwanego dalej obszarem Natura 2000.

**§ 2. 1.** Celem ochrony rezerwatu jest zachowanie lasu bukowego z udziałem jodły na granicy zasięgu obu gatunków. Cel ten jest zbieżny z celem ochrony obszaru Natura 2000 w części pokrywającej się z rezerwatem.

2. Cel, o którym mowa w ust. 1, realizuje się poprzez:

- 1) umożliwienie na całej powierzchni rezerwatu niezakłóconego przebiegu procesów naturalnych;
- 2) zachowanie, aż do biologicznej śmierci, okazów starych drzew rodzimych gatunków, a także pozostawianie w całości martwych i zamierających drzew stojących bądź przewróconych.

3. Przyrodniczymi i społecznymi uwarunkowaniami realizacji celów, o których mowa w ust. 1, są:

- 1) leśny charakter rezerwatu;

- 2) dobry stan zachowania fitocenoz leśnych rezerwatu siedliska wymienionego w załączniku I Dyrektywy Rady 92/43/EWG z dnia 21 maja 1992 roku w sprawie ochrony siedlisk przyrodniczych oraz dzikiej fauny i flory – kwaśnej buczyny niżowej *Luzulo pilosae – Fagetum* (9110), której stan ochrony na terenie rezerwatu kształtuje się następująco:

- parametr 1: powierzchnia siedliska – FV (właściwy),
- parametr 2: struktura i funkcja – U1 (niezadowalający),
- parametr 3: szanse zachowania siedliska – FV (właściwy);

- 3) położenie rezerwatu w całości na gruntach należących do Skarbu Państwa, zarządzanych przez Państwowe Gospodarstwo Leśne Lasy Państwowe;

- 4) bliskość dużej aglomeracji miejskiej – miasta Łodzi;

- 5) wysoka presja antropogeniczna na rezerwat.

**§ 3.** Identyfikację oraz określenie sposobów eliminacji lub ograniczania istniejących i potencjalnych zagrożeń wewnętrznych i zewnętrznych, w odniesieniu do celu ochrony rezerwatu przyrody oraz stanu ochrony siedlisk przyrodniczych, będących celem ochrony obszaru Natura 2000 oraz ich skutków, określa załącznik Nr 1 do niniejszego zarządzenia.

§ 4. Cały teren rezerwatu podlega ochronie czynnej.

§ 5. Działania ochronne na obszarze ochrony czynnej oraz opis monitoringu prowadzonego na terenie rezerwatu przyrody, z podaniem zakresu i lokalizacji tych działań w odniesieniu do celu ochrony rezerwatu przyrody oraz stanu ochrony siedlisk przyrodniczych, będących celem ochrony obszaru Natura 2000, określa załącznik Nr 2 do niniejszego zarządzenia.

§ 6. Wyznacza się miejsca zbioru nasion buka zwyczajnego (*Fagus sylvatica*), zgodnie z zasadami określonymi w załączniku Nr 3 do niniejszego zarządzenia.

§ 7. 1. Rezerwat udostępnia się tylko do celów naukowych oraz edukacyjnych.

2. Obszary, miejsca oraz sposób udostępniania rezerwatu, określa załącznik Nr 4 do niniejszego zarządzenia.

§ 8. Mapę obszaru mającego znaczenie dla Wspólnoty PLH 100016 Buczyzna Gałkowska oraz leżącego w jego granicach rezerwatu przyrody „Gałków”, określa załącznik Nr 5 do niniejszego zarządzenia.

§ 9. Opis granic<sup>3)</sup> obszaru Natura 2000, w granicach którego leży rezerwat przyrody, określa załącznik Nr 6 do niniejszego zarządzenia.

§ 10. Zarządzenie wchodzi w życie po upływie 14 dni od dnia ogłoszenia w Dzienniku Urzędowym Województwa Łódzkiego.

Regionalny Dyrektor  
Ochrony Środowiska w Łodzi:  
*Kazimierz Perek*

<sup>1)</sup> Zmiany wymienionej ustawy zostały ogłoszone w Dz.U. z 2009 r. Nr 157, poz. 1241, Nr 215, poz. 1664, z 2010 r. Nr 76, poz. 489, Nr 119, poz. 804 oraz z 2011 r. Nr 34, poz. 170.

<sup>2)</sup> Obszaru mającego znaczenie dla Wspólnoty – zatwierdzonego decyzją Komisji Europejskiej z dnia 10 stycznia 2011 r.

<sup>3)</sup> W formie wektorowej warstwy informacyjnej, zgodnie z § 3 ust. 1 rozporządzenia Ministra Środowiska z dnia 17 lutego 2010 r. w sprawie sporządzania projektu planu zadań ochronnych dla obszaru Natura 2000 (Dz.U. Nr 34, poz. 186).

#### Załącznik Nr 1

do zarządzenia

Regionalnego Dyrektora Ochrony

Środowiska w Łodzi Nr 19/2011

z dnia 31 marca 2011 r.

w sprawie ustanowienia planu ochrony dla rezerwatu przyrody „Gałków”

#### IDENTYFIKACJA ORAZ OKREŚLENIE SPOSOBÓW ELIMINACJI LUB OGRANICZANIA ISTNIEJĄCYCH I POTENCJALNYCH ZAGROŻEŃ WEWNĘTRZNYCH I ZEWNĘTRZNYCH ORAZ ICH SKUTKÓW W ODNIESIENIU DO CELU OCHRONY REZERWATU PRZYRODY ORAZ STANU OCHRONY SIEDLISK PRZYRODNICZYCH BĘDĄCYCH CELEM OCHRONY OBSZARU NATURA 2000

Lp.	Identyfikacja zagrożenia	Sposób eliminacji lub ograniczania istniejących i potencjalnych zagrożeń wewnętrznych i zewnętrznych oraz ich skutków
1.	Wysoka presja antropogeniczna. Rezerwat jest miejscem rekreacji ludzi z pobliskich miejscowości, obserwuje się także wjazdy na teren rezerwatu	Ograniczenie wjazdu do rezerwatu za pomocą szlabanów postawionych na drodze biegnącej przez rezerwat (oddz. 244) na jej wlocie i wylocie z rezerwatu; ustawienie tablic urzędowych na wszystkich narożnikach rezerwatu, patrolowanie okolic rezerwatu przez Straż Leśną
2.	Niekorzystne zmiany w drzewostanach sąsiadujących z rezerwatem (zagrożenie potencjalne)	Uwzględnienie w przyszłych rewizjach planów urządzenia lasu zapisów dotyczących unikania radykalnych zmian (np. zrębów zupełnych) w otoczeniu rezerwatu
3.	Niekorzystna zmiana stosunków wodnych na terenie rezerwatu lub w jego sąsiedztwie (zagrożenie potencjalne)	Nieprowadzenie w otoczeniu rezerwatu działań mogących obniżyć poziom wód gruntowych w rezerwacie

Podjęcie działań zmierzających do zamknięcia ruchu publicznego (droga biegnąca wzdłuż linii oddziałowej 240/244) - po przeprowadzeniu określonych prawem procedur przez zarządcę drogi.

**Załącznik Nr 2**

do zarządzenia  
Regionalnego Dyrektora Ochrony  
Środowiska w Łodzi Nr 19/2011  
z dnia 31 marca 2011 r.  
w sprawie ustanowienia planu ochrony  
dla rezerwatu przyrody „Gałków”

**DZIAŁANIA OCHRONNE NA OBSZARZE OCHRONY CZYNNEJ ORAZ PROWADZENIE MONITORINGU  
CHRONIONYCH SIEDLISK PRZYRODNICZYCH W ODNIESIENIU DO CELU OCHRONY REZERWATU  
PRZYRODY ORAZ STANU OCHRONY SIEDLISK PRZYRODNICZYCH BĘDĄCYCH CELEM OCHRONY  
OBSZARU NATURA 2000**

Lp.	rodzaj	zakres	lokalizacja
1.	Monitorowanie procesów naturalnych oraz ocena skutków zabiegów sztucznych	Lustracja rezerwatu przynajmniej raz na 2 lata podsumowana raportem. Sporządzenie po upływie 10 lat od ustanowienia niniejszego planu pełnego opracowania florystyczno-fitosocjologicznego wraz z analizą zmian zaszłych w tym okresie w rezerwacie. Podmiotem odpowiedzialnym za wykonanie monitoringu jest Regionalny Dyrektor Ochrony Środowiska w Łodzi	Cały obszar rezerwatu
2.	Monitoring siedlisk przyrodniczych: kwaśnej buczyny niżowej <i>Luzulo pilosae – Fagetum</i> (9110) będącej przedmiotem ochrony obszaru mającego znaczenie dla Wspólnoty PLH 100016 Buczyna Gałkowska	Założenie stałych powierzchni badawczych i ich kontrola co 6 lat prowadzona wg aktualnie obowiązujących i opracowanych przez Głównego Inspektora Ochrony Środowiska wytycznych w zakresie sposobów prowadzenia monitoringu przyrody. Sporządzenie po upływie 10 lat od ustanowienia niniejszego planu, pełnego opracowania florystyczno-fitosocjologicznego, wraz z analizą zmian zaszłych w siedliskach będących przedmiotem ochrony w tym okresie oraz określenie potrzeby przedłużenia planu zadań ochronnych na kolejne 10 lat lub wskazanie potrzeby sporządzenia planu ochrony. Podmiotem odpowiedzialnym za wykonanie monitoringu jest Regionalny Dyrektor Ochrony Środowiska w Łodzi	Powierzchnie badawcze powinny być wyznaczone w taki sposób, aby reprezentowane było całe zróżnicowanie ekologiczne wewnątrz siedlisk przyrodniczych
3.	Kontynuacja prac pielęgnacyjnych odnowień jodły w rezerwacie	Wykonywana na bieżąco, w oparciu o aktualne potrzeby, określane w trakcie co dwuletnich lustracji rezerwatu przez służby Nadleśnictwa oraz Regionalnej Dyrekcji Ochrony Środowiska w Łodzi. Podmiotem odpowiedzialnym za wykonanie prac jest Zarządca tzn. Nadleśniczy Nadleśnictwa Brzeziny	Oddz. 240 b, c, 241 a, b, 244 b, d, f

Kontynuacja prac pielęgnacyjnych odnowień jodły w rezerwacie polegać ma w szczególności na odchwaszczaniu, zabezpieczaniu sadzonek przed gryzaniem oraz prowadzeniem zabiegów czyszczeń

wczesnych oraz późnych w celu usuwania niepożądanych domieszek. Szczegółowy zakres oraz miejsce prac określane będą w czasie prowadzonych co dwa lata lustracji rezerwatu.

**Załącznik Nr 3**

do zarządzenia  
Regionalnego Dyrektora Ochrony  
Środowiska w Łodzi Nr 19/2011  
z dnia 31 marca 2011 r.  
w sprawie ustanowienia planu ochrony  
dla rezerwatu przyrody „Gałków”

**ZASADY ORAZ MIEJSCA ZBIORU NASION BUKA ZWYCZAJNEGO (*FAGUS SYLVATICA*)**

Zakres i cel udostępnienia	Miejsce udostępnienia	Sposób udostępnienia
Zbiór naziemny nasion buka zwyczajnego ( <i>Fagus sylvatica</i> ) prowadzony przez Nadleśnictwo Brzeziny w celu pozyskania materiału siewnego (genetycznego). Możliwe jest prowadzenie zbioru nie częściej niż co trzy lata, w ilości do 30%, w okresie wrzesień – listopad	Oddział 241 c	Zbiór materiału genetycznego jest możliwy po złożeniu informacji Regionalnemu Dyrektorowi Ochrony Środowiska w Łodzi o planowanym przedsięwzięciu. Po jego zakończeniu należy złożyć sprawozdanie o przebiegu i wielkości zbioru

**Załącznik Nr 4**

do zarządzenia  
Regionalnego Dyrektora Ochrony  
Środowiska w Łodzi Nr 19/2011  
z dnia 31 marca 2011 r.  
w sprawie ustanowienia planu ochrony  
dla rezerwatu przyrody „Gałków”

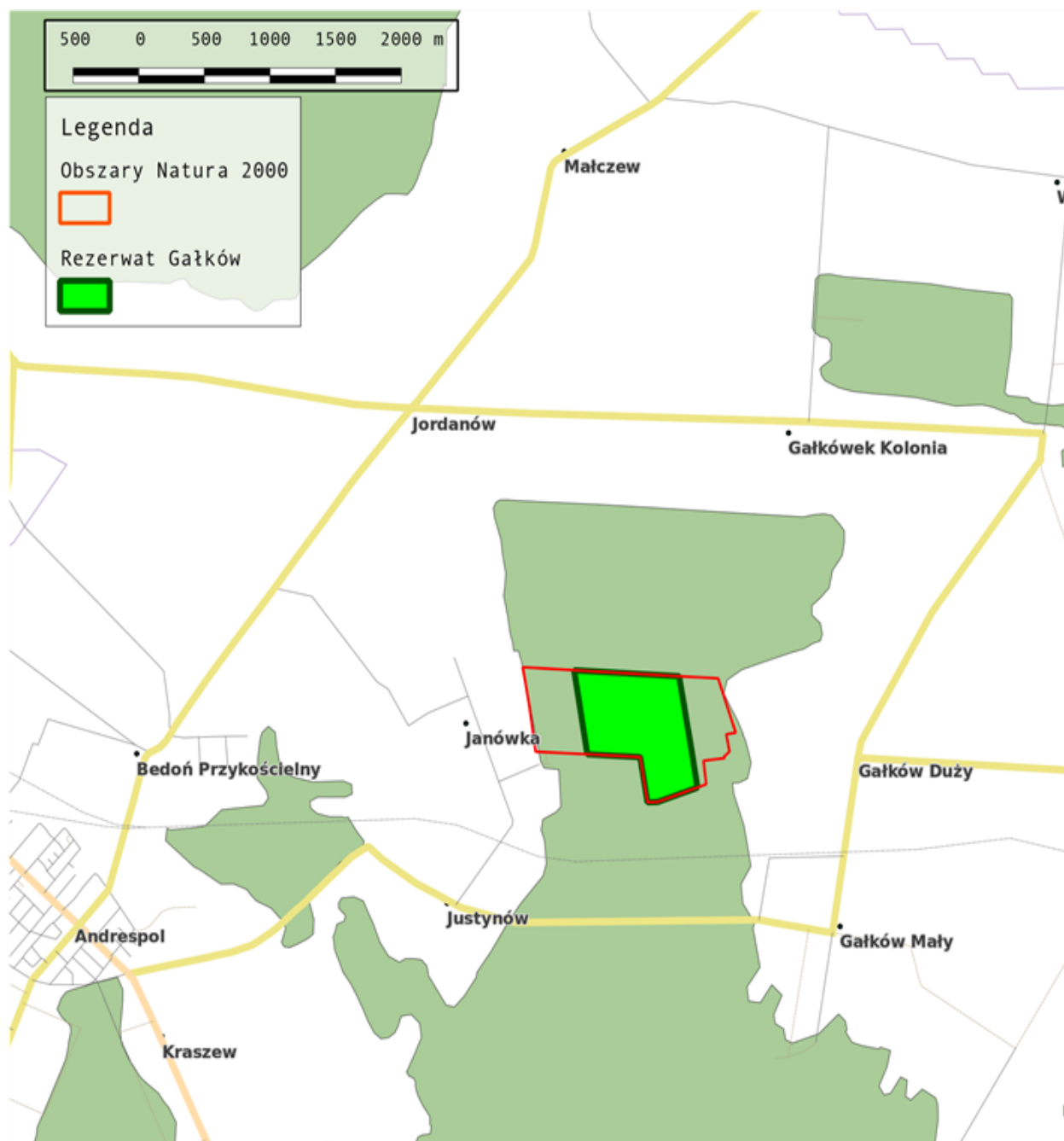
**OBSZARY, MIEJSCA ORAZ SPOSOBY UDOSTĘPNIANIA REZERWATU  
DO CELÓW NAUKOWYCH ORAZ EDUKACYJNYCH**

Lp.	Cel udostępniania	Obszary lub szlaki udostępnienia	Sposób udostępniania
1.	Naukowy	Cały teren rezerwatu	Za zgodą Regionalnego Dyrektora Ochrony Środowiska w Łodzi
2.	Edukacyjny	wyłącznie po liniach oddziałowych 240/241	Za zgodą Regionalnego Dyrektora Ochrony Środowiska w Łodzi

Do celów turystycznych, rekreacyjnych, sportowych oraz amatorskiego połowu ryb rezerwatu nie udostępnia się.

**Załącznik Nr 5**  
do zarządzenia  
Regionalnego Dyrektora Ochrony  
Środowiska w Łodzi Nr 19/2011  
z dnia 31 marca 2011 r.  
w sprawie ustanowienia planu ochrony  
dla rezerwatu przyrody „Gałków”

**MAPA OBSZARU MAJĄCEGO ZNACZENIE DLA WSPÓLNOTY PLH 100016 BUCZYNA GAŁKOWSKA  
ORAZ LEŻĄCEGO W JEGO GRANICACH REZERWATU PRZYRODY „GAŁKÓW”**



**Załącznik Nr 6**  
do zarządzenia  
Regionalnego Dyrektora Ochrony  
Środowiska w Łodzi Nr 19/2011  
z dnia 31 marca 2011 r.  
w sprawie ustanowienia planu ochrony  
dla rezerwatu przyrody „Gałków”

OPIS GRANIC OBSZARU NATURA 2000 - OBSZARU MAJĄCEGO ZNACZENIE  
DLA WSPÓLNOTY PLH 100016 BUCZYNA GAŁKOWSKA, W GRANICACH KTÓREGO  
LEŻY REZERWAT PRZYRODY „GAŁKÓW”

Lp.	XCOORD,N,10,6	YCOORD,N,10,6
1.	549018,368	430161,673
2.	548969,114	430156,748
3.	548858,351	430143,868
4.	548878,567	429976,624
5.	548728,355	429924,835
6.	548688,767	429911,535
7.	548646,930	429897,480
8.	548569,790	429871,610
9.	548506,920	429850,510
10.	548468,524	429849,701
11.	548438,425	429849,075
12.	548430,890	429846,920
13.	548375,630	430169,710
14.	547963,850	430190,427
15.	547578,340	430208,300
16.	547562,440	430317,000
17.	547531,030	430531,880
18.	547522,950	430576,190
19.	547492,900	430741,060
21.	547479,590	430809,170
22.	548672,030	430744,690
23.	548969,820	430729,850
24.	549002,806	430633,500
25.	549024,789	430569,326
26.	549042,343	430518,787
27.	549077,396	430418,249
28.	549090,310	430381,218
29.	549099,520	430354,810
30.	549103,720	430343,310
31.	549066,895	430337,625
32.	549034,350	430332,650
33.	549031,360	430332,500
34.	549041,097	430283,888
35.	549047,909	430249,892
36.	549054,350	430217,750
37.	549055,790	430209,580
38.	549041,934	430196,833
39.	549020,700	430177,300
40.	549013,740	430175,910
41.	549018,368	430161,673

861

**ZARZĄDZENIE NR 20/2011 REGIONALNEGO DYREKTORA OCHRONY ŚRODOWISKA W ŁODZI**

z dnia 31 marca 2011 r.

**w sprawie ustanowienia planu ochrony dla rezerwatu przyrody „Dąbrowa w Niżankowicach”**

Na podstawie art. 19 ust. 6 ustawy z dnia 16 kwietnia 2004 r. o ochronie przyrody (Dz.U. z 2009 r. Nr 151, poz. 1220, ze zm.<sup>1)</sup>) zarządza się, co następuje:

§ 1. 1. Ustanawia się plan ochrony dla rezerwatu przyrody „Dąbrowa w Niżankowicach”, zwanego dalej rezerwatem.

2. Rezerwat położony jest na terenie obszaru mającego znaczenie dla Wspólnoty PLH 100007 Załęczański Łuk Warty<sup>2)</sup>, zwanego dalej obszarem Natura 2000.

§ 2. 1. Celem ochrony rezerwatu, jest zachowanie mozaiki rzadkich w Polsce zbiorowisk świetlistej i kwaśnej dąbrowy na granicy zasięgów geograficznych. Cel ten jest zbieżny z celem ochrony obszaru Natura 2000, w części pokrywającej się z rezerwatem.

2. Cel, o którym mowa w ust. 1, realizuje się przez:

- 1) poprawę warunków do odnowień dębu bezszypułkowego;
- 2) przebudowę drzewostanu;
- 3) eliminowanie gatunków obcych inwazyjnych – zwłaszcza robinii akacjowej (*Robinia pseudoacacia*) i czeremchy amerykańskiej (*Padus serotina*).

3. Przyrodniczymi i społecznymi uwarunkowaniami realizacji celów, o których mowa w ust. 1, są:

- 1) leśny charakter rezerwatu;
- 2) położenie rezerwatu w całości na gruntach należących do Skarbu Państwa, zarządzanych przez Państwowe Gospodarstwo Leśne Lasy Państwowe;
- 3) potrzeba prowadzenia działań ochrony czynnej na terenie rezerwatu;
- 4) duża presja antropogeniczna na rezerwat;
- 5) nietypowy, jak na Polskę środkową, drzewostan rezerwatu – budowany głównie przez dąb bezszypułkowy;
- 6) wysokie walory naukowe i dydaktyczne rezerwatu;
- 7) zachowanie występującego w rezerwacie cennego siedliska przyrodniczego wymienionego załączniku I Dyrektywy Rady 92/43/EWG z dnia 21 maja 1992 roku w sprawie ochrony siedlisk przyrodniczych oraz dzikiej fauny i flory - dąbrowy świetlistej *Potentillo albae-Quercetum* (9110-1), którego stan ochrony na terenie rezerwatu kształtuje się następująco:
  - parametr 1: powierzchnia siedliska – U1 (niezadowalający),
  - parametr 2: struktura i funkcja – U1 (niezadowalający),
  - parametr 3: szanse zachowania siedliska – U1 (niezadowalający).

- parametr 3: szanse zachowania siedliska – U1 (niezadowalający).

§ 3. Identyfikację oraz określenie sposobów eliminacji lub ograniczania istniejących i potencjalnych zagrożeń wewnętrznych i zewnętrznych oraz ich skutków w odniesieniu do celu ochrony rezerwatu przyrody oraz stanu ochrony siedlisk przyrodniczych, będących celem ochrony obszaru Natura 2000, określa załącznik Nr 1 do niniejszego zarządzenia.

§ 4. Cały teren rezerwatu podlega ochronie czynnej.

§ 5. Działania ochronne na obszarze ochrony czynnej w odniesieniu do celu ochrony rezerwatu przyrody oraz stanu ochrony siedlisk przyrodniczych, będących celem ochrony obszaru Natura 2000, określa załącznik Nr 2 do niniejszego zarządzenia.

§ 6. 1. Rezerwat udostępnia się tylko do celów naukowych, edukacyjnych, turystycznych oraz rekreacyjnych.

2. Obszary, miejsca oraz sposoby udostępniania rezerwatu, określają załączniki Nr 3 i Nr 4 do niniejszego zarządzenia.

§ 7. Mapę obszaru mającego znaczenie dla Wspólnoty PLH 100007 Załęczański Łuk Warty oraz leżącego w jego granicach rezerwatu przyrody „Dąbrowa w Niżankowicach”, określa załącznik Nr 5 do niniejszego zarządzenia.

§ 8. Opis granic<sup>3)</sup> obszaru Natura 2000 w granicach którego leży rezerwat przyrody, określa załącznik Nr 6 do niniejszego zarządzenia.

§ 9. Zarządzenie wchodzi w życie po upływie 14 dni od dnia ogłoszenia w Dzienniku Urzędowym Województwa Łódzkiego.

Regionalny Dyrektor  
Ochrony Środowiska w Łodzi:  
*Kazimierz Perek*

<sup>1)</sup> Zmiany wymienionej ustawy zostały ogłoszone w Dz. U. z 2009 r. Nr 157, poz. 1241, Nr 215, poz. 1664, z 2010 r. Nr 76, poz. 489, Nr 119, poz. 804 oraz z 2011 r. Nr 34, poz. 170.

<sup>2)</sup> Obszaru mającego znaczenie dla Wspólnoty – zatwierdzonego decyzją Komisji Europejskiej z dnia 12 grudnia 2008 r.

<sup>3)</sup> W formie wektorowej warstwy informacyjnej, zgodnie z § 3 ust. 1 rozporządzenia Ministra Środowiska z dnia 17 lutego 2010 r. w sprawie sporządzania projektu planu zadań ochronnych dla obszaru Natura 2000 (Dz.U. Nr 34, poz. 186).

**Załącznik Nr 1**

do zarządzenia  
Regionalnego Dyrektora Ochrony  
Środowiska w Łodzi Nr 20/2011  
z dnia 31 marca 2011 r.  
w sprawie ustanowienia planu ochrony  
dla rezerwatu przyrody „Dąbrowa  
w Niżankowicach”

**IDENTYFIKACJA ORAZ OKREŚLENIE SPOSOBÓW ELIMINACJI LUB OGRANICZANIA ISTNIEJĄCYCH  
I POTENCJALNYCH ZAGROŻEŃ WEWNĘTRZNYCH I ZEWNĘTRZNYCH ORAZ ICH SKUTKÓW  
W ODNIESIENIU DO CELU OCHRONY REZERWATU PRZYRODY ORAZ STANU OCHRONY SIEDLISK  
PRZYRODNICZYCH BĘDĄCYCH CELEM OCHRONY OBSZARU NATURA 2000**

Lp.	Identyfikacja zagrożenia	Sposób eliminacji lub ograniczania istniejących i potencjalnych zagrożeń wewnętrznych i zewnętrznych oraz ich skutków
1.	Duża penetracja rezerwatu przez ludzi, łącznie z przejazdami przez rezerwat	Zamknięcie (np. szlabany lub wkopane słupki) wszystkich dróg prowadzących w głąb rezerwatu, z wyjątkiem drogi przeciwpożarowej, patrolowanie rezerwatu i jego okolic przez Straż Leśną, dokładne oznakowanie rezerwatu
2.	Brak odpowiednich warunków świetlnych do odnowień dębu bezszypułkowego	Wykarczowanie leszczyny oraz grabu, utrzymywanie umiarkowanego zwarcia drzewostanu
3.	Postępujący proces gładwienia rezerwatu	Wykarczowanie leszczyny oraz grabu, utrzymywanie umiarkowanego zwarcia drzewostanu
4.	Obecność gatunków roślin obcych, inwazyjnych	Monitorowanie i w miarę możliwości ograniczanie ekspansji obserwowanych osobników dębu czerwonego, czeremchy amerykańskiej oraz robinii akacjowej

**Załącznik Nr 2**

do zarządzenia  
Regionalnego Dyrektora Ochrony  
Środowiska w Łodzi Nr 20/2011  
z dnia 31 marca 2011 r.  
w sprawie ustanowienia planu ochrony  
dla rezerwatu przyrody  
„Dąbrowa w Niżankowicach”

**DZIAŁANIA OCHRONNE NA OBSZARACH OCHRONY CZYNNEJ W ODNIESIENIU DO CELU OCHRONY  
REZERWATU PRZYRODY ORAZ STANU OCHRONY SIEDLISK PRZYRODNICZYCH, BĘDĄCYCH CELEM  
OCHRONY OBSZARU NATURA 2000**

Lp.	rodzaj	zakres	lokalizacja
1.	Cięcia selekcyjne w ramach trzebieży wczesnej obejmujące robinie akacjową oraz selekcja pozostałych gatunków ekspansywnych i niepożądanych	Wykonywane na bieżąco, w oparciu o aktualne potrzeby ochronne, określone w trakcie co dwuletnich lustracji rezerwatu przez służby Nadleśnictwa oraz Regionalnej Dyrekcji Ochrony Środowiska w Łodzi. Podmiotem odpowiedzialnym za wykonanie prac jest Zarządca tzn. Nadleśniczy Nadleśnictwa Wieluń	oddz. 139d



2.	Cięcia selekcyjne w ramach trzebieży późnej obejmujące robinie akacjową oraz selekcja pozostałych gatunków ekspansywnych i niepożądanych	Wykonywane na bieżąco, w oparciu o aktualne potrzeby ochronne, określone w trakcie co dwuletnich lustracji rezerwatu przez służby Nadleśnictwa oraz Regionalnej Dyrekcji Ochrony Środowiska w Łodzi. Podmiotem odpowiedzialnym za wykonanie prac jest Zarządca tzn. Nadleśniczy Nadleśnictwa Wieluń	oddz. 140f, 142c, 143b,c,f, 146b
3.	Wykonanie grodzień nieodnowionych gniazd	Tylko w razie rzeczywistej potrzeby – stwierdzenia intensywnego zgryzania przez zwierzęta, określone w trakcie co dwuletnich lustracji rezerwatu przez służby Nadleśnictwa oraz Regionalnej Dyrekcji Ochrony Środowiska w Łodzi. Podmiotem odpowiedzialnym za wykonanie prac jest Zarządca tzn. Nadleśniczy Nadleśnictwa Wieluń	oddz. 139g (powierzchnia gniazd – około 0,80 ha)
4.	Wykonanie grodzień fragmentów drzewostanów	Tylko w razie rzeczywistej potrzeby – stwierdzenia intensywnego zgryzania przez zwierzęta, określone w trakcie co dwuletnich lustracji rezerwatu przez służby Nadleśnictwa oraz Regionalnej Dyrekcji Ochrony Środowiska w Łodzi. Podmiotem odpowiedzialnym za wykonanie prac jest Zarządca tzn. Nadleśniczy Nadleśnictwa Wieluń	oddz. 142b, 143a (ogólna powierzchnia grodzień – około 2,00 ha)
5.	Monitorowanie procesów naturalnych oraz ocena skutków zabiegów sztucznych	Lustracja rezerwatu przynajmniej raz na 2 lata podsumowana raportem. Sporządzenie po upływie 10 lat od ustanowienia niniejszego planu, pełnego opracowania florystyczno-fitosocjologicznego, wraz z analizą zmian zaszłych w tym okresie w rezerwacie. Podmiotem odpowiedzialnym za wykonanie prac jest Regionalny Dyrektor Ochrony Środowiska w Łodzi	Cały obszar rezerwatu

6.	Monitoring siedlisk przyrodniczych: dąbrowy świetlistej <i>Potentillo albae-Quercetum</i> (9110-1), będących przedmiotem ochrony obszaru mającego znaczenie dla Wspólnoty PLH 100007 Załęczański Łuk Warty	Założenie stałych powierzchni badawczych i ich kontrola co 6 lat prowadzona wg aktualnie obowiązujących i opracowanych przez Głównego Inspektora Ochrony Środowiska wytycznych w zakresie sposobów prowadzenia monitoringu przyrody. Sporządzenie po upływie 10 lat od ustanowienia niniejszego planu, pełnego opracowania florystyczno-fitosocjologicznego, wraz z analizą zmian zaszytych w tym okresie w siedliskach będących przedmiotem ochrony oraz określenie potrzeby przedłużenia planu zadań ochronnych na kolejne 10 lat lub wskazanie potrzeby sporządzenia planu ochrony. Podmiotem odpowiedzialnym za wykonanie prac jest Regionalny Dyrektor Ochrony Środowiska w Łodzi	Powierzchnie badawcze powinny być wyznaczone w taki sposób, aby reprezentowane było całe zróżnicowanie ekologiczne wewnątrz siedlisk przyrodniczych
7.	Monitoring siedlisk przyrodniczych: środkowoeuropejskiego acydofilnego lasu dębowego (kwaśna dąbrowa) <i>Calamagrostio arundinaceae – Quercetum petraeae</i> (9190-1), które potencjalnie mogą się stać przedmiotem ochrony obszaru mającego znaczenie dla Wspólnoty PLH 100007 Załęczański Łuk Warty	Założenie stałych powierzchni badawczych i ich kontrola co 6 lat prowadzona wg aktualnie obowiązujących i opracowanych przez Głównego Inspektora Ochrony Środowiska wytycznych w zakresie sposobów prowadzenia monitoringu przyrody. Podmiotem odpowiedzialnym za wykonanie prac jest Regionalny Dyrektor Ochrony Środowiska w Łodzi	Powierzchnie badawcze powinny być wyznaczone w taki sposób, aby reprezentowane było całe zróżnicowanie ekologiczne wewnątrz siedlisk przyrodniczych
8.	Usuwanie obcych gatunków inwazyjnych	Cały okres obowiązywania niniejszego planu ochrony, w oparciu o bieżące potrzeby ochronne, określane w trakcie co dwuletnich lustracji rezerwatu przez służby Nadleśnictwa oraz Regionalnej Dyrekcji Ochrony Środowiska w Łodzi. Podmiotem odpowiedzialnym za wykonanie prac jest Zarządca tzn. Nadleśniczy Nadleśnictwa Wieluń	Cały obszar rezerwatu

Cięcia selekcyjne mają na celu protegowanie głównych gatunków drzew, charakterystycznych dla naturalnych zbiorowisk leśnych występujących na terenie rezerwatu – w tym przypadku dębu bezszypułkowego oraz eliminacja sosny. Głównym celem projektowanych zabiegów jest usuwanie robinii akacyjnej z rezerwatu oraz selekcja pozostałych gatunków ekspansywnych. Hodowlane zabiegi ogrodzeniowe mają na celu ochronę naturalnego odnowienia dębu przed zgryzaniem przez zwierzynę płową.

Planowane zabiegi w ramach użytkowania przedrębnego projektuje się w wymiarze powierzchniowym, bez podania nawrotów cięć i zapasu do usunięcia. Sелеkcyjnym celem tych zabiegów jest znaczące zmniejszenie udziału sosny zwyczajnej w składzie gatunkowym. Zabiegi te powinny być wykonane w okresie jesienno-zimowym. Zrywka i transport pozyskanego surowca poza teren rezerwatu powinny odbywać się po istniejących elementach liniowych.

**Załącznik Nr 3**  
do zarządzenia  
Regionalnego Dyrektora Ochrony  
Środowiska w Łodzi Nr 20/2011  
z dnia 31 marca 2011 r.  
w sprawie ustanowienia planu ochrony  
dla rezerwatu przyrody  
„Dąbrowa w Niżankowicach”

**OBSZARY I MIEJSCA UDOSTĘPNIANE DLA CELÓW NAUKOWYCH, EDUKACYJNYCH,  
TURYSTYCZNYCH**

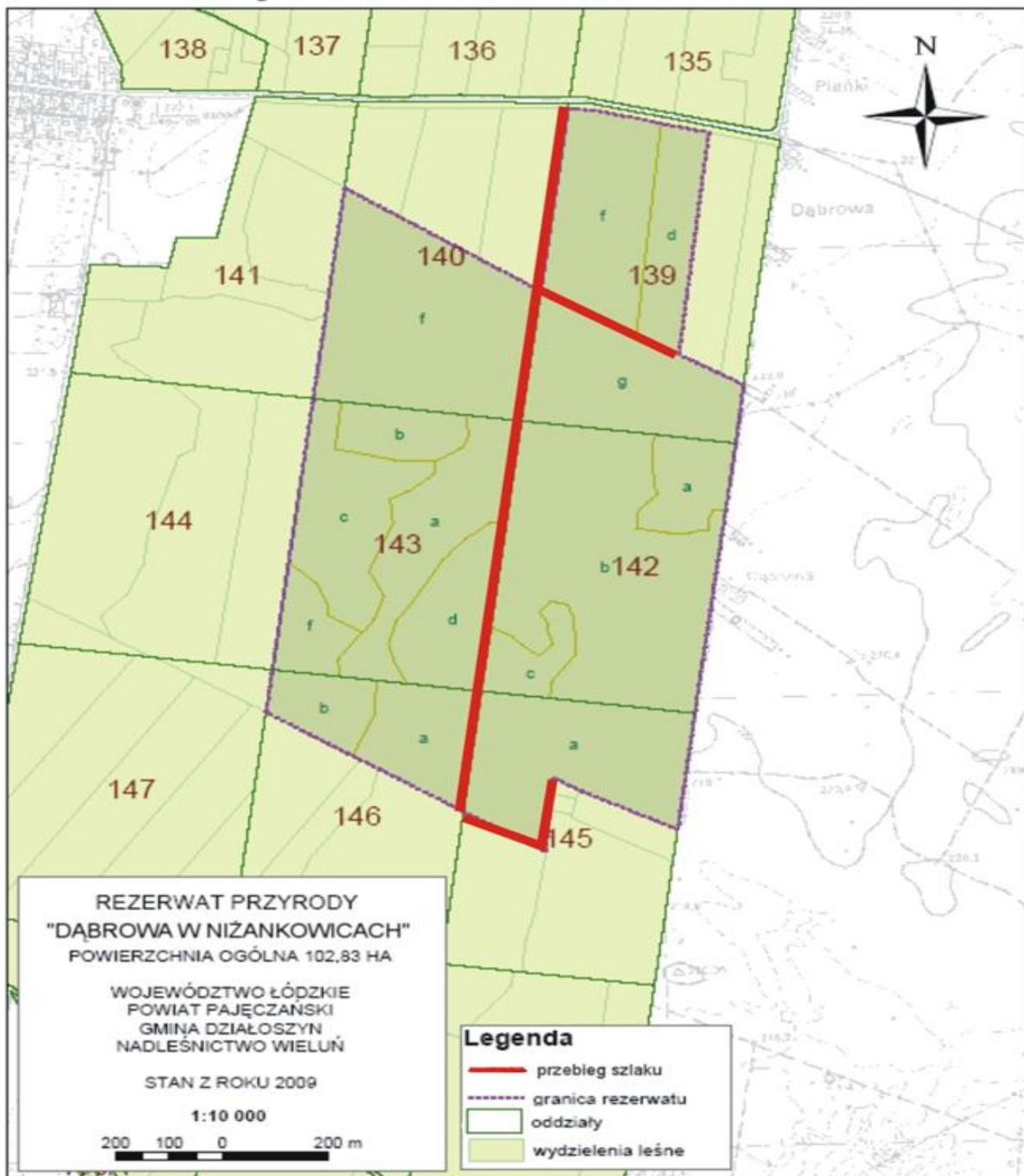
Lp.	Cel udostępniania	Obszary lub szlaki udostępniania	Sposób udostępniania
1.	Naukowy	Cały teren rezerwatu	Za zgodą Regionalnego Dyrektora Ochrony Środowiska w Łodzi
2.	Edukacyjny	Po wyznaczonym szlaku, zgodnie z zał. Nr 4	Bez ograniczeń
3.	Turystyczny i rekreacyjny	Po wyznaczonym szlaku, zgodnie z zał. Nr 4	Bez ograniczeń

Do celów sportowych oraz amatorskiego połowu ryb rezerwatu nie udostępnia się.

**Załącznik Nr 4**  
do zarządzenia  
Regionalnego Dyrektora Ochrony  
Środowiska w Łodzi Nr 20/2011  
z dnia 31 marca 2011 r.  
w sprawie ustanowienia planu ochrony  
dla rezerwatu przyrody  
„Dąbrowa w Niżankowicach”

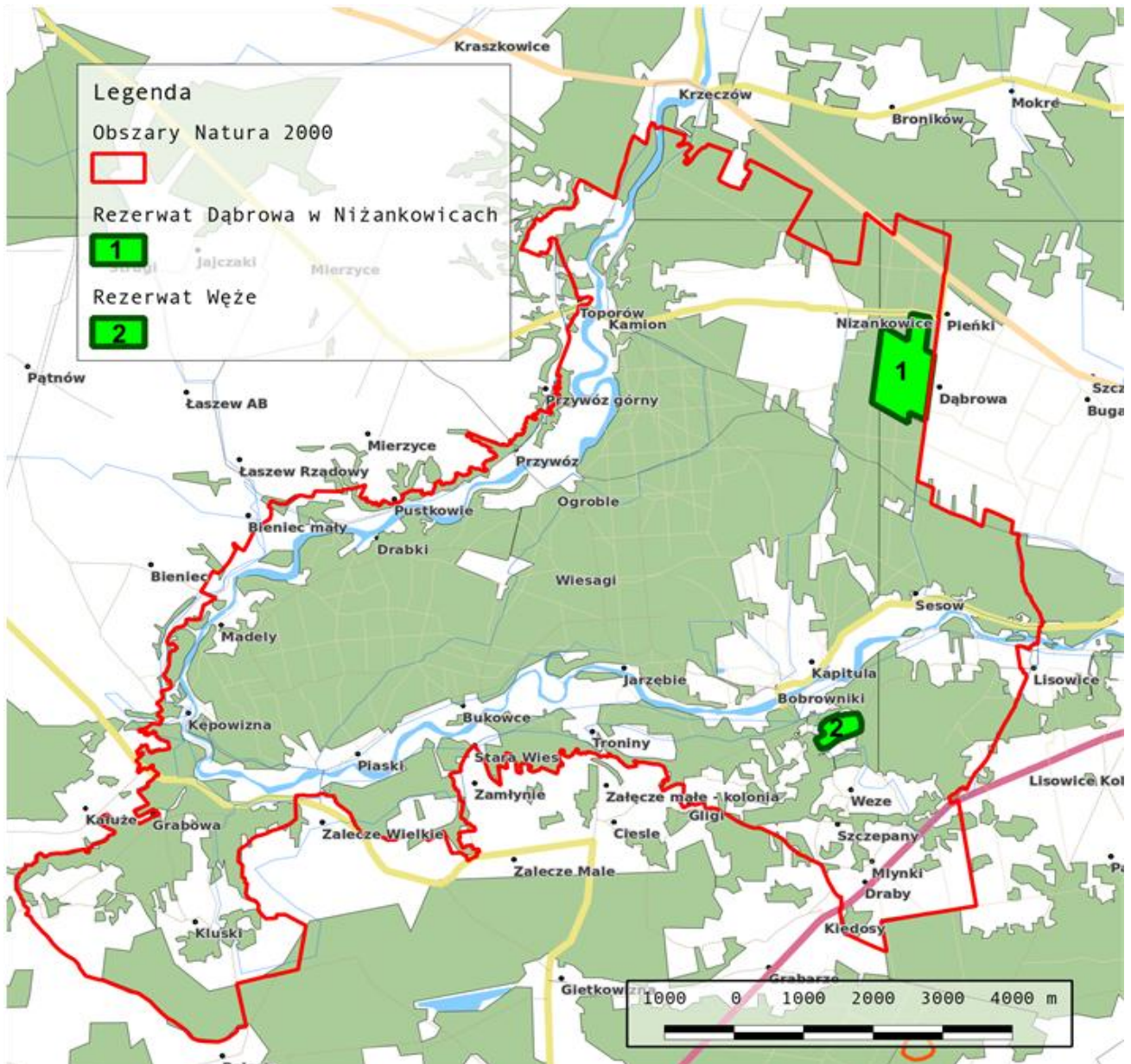
UDOSTĘPNIENIE REZERWATU DLA CELÓW EDUKACYJNYCH, TURYSTYCZNYCH I REKREACYJNYCH

## Mapa przeglądowa rezerwatu przyrody "Dąbrowa w Niżankowicach"



**Załącznik Nr 5**  
do zarządzenia  
Regionalnego Dyrektora Ochrony  
Środowiska w Łodzi Nr 20/2011  
z dnia 31 marca 2011 r.  
w sprawie ustanowienia planu ochrony  
dla rezerwatu przyrody  
„Dąbrowa w Niżankowicach”

MAPA OBSZARU MAJĄCEGO ZNACZENIE DLA WSPÓLNOTY PLH 100007 ZAŁĘCZAŃSKI ŁUK WARTY  
ORAZ LEŻĄCEGO W JEGO GRANICACH REZERWATU PRZYRODY „DĄBROWA W NIŻANKOWICACH”



**Załącznik Nr 6**  
do zarządzenia  
Regionalnego Dyrektora Ochrony  
Środowiska w Łodzi Nr 20/2011  
z dnia 31 marca 2011 r.  
w sprawie ustanowienia planu ochrony  
dla rezerwatu przyrody  
„Dąbrowa w Niżankowicach”

OPIS GRANIC OBSZARU NATURA 2000 - OBSZARU MAJĄCEGO ZNACZENIE DLA WSPÓLNOTY  
PLH100007 ZAŁĘCZAŃSKI ŁUK WARTY, W GRANICACH KTÓREGO LEŻY REZERWAT PRZYRODY  
„DĄBROWA W NIŻANKOWICACH”

Lp.	XCOORD,N,10,6	YCOORD,N,10,6
1.	482738,032	368151,266
2.	482775,745	368143,628
3.	482789,111	368103,528
4.	482797,227	368074,885
5.	482808,207	368071,066
6.	482825,870	368071,066
7.	482885,542	368098,277
8.	482910,843	368074,885
9.	482951,244	368061,769
10.	482966,726	368057,359
11.	483149,678	367993,630
12.	483148,755	367990,945
13.	483222,204	367966,126
14.	483198,042	367872,551
15.	483182,486	367855,567
16.	483114,121	367818,178
17.	483124,074	367796,366
18.	483260,346	367845,907
19.	483289,116	367813,009
20.	483324,116	367789,264
21.	483217,030	367672,615
22.	483265,557	367624,389
23.	483203,359	367561,892
24.	483234,680	367525,514
25.	483241,022	367518,148
26.	483297,113	367567,886
27.	483359,607	367659,553
28.	483414,955	367724,247
29.	483476,732	367780,384
30.	483507,924	367776,096
31.	483550,591	367832,454
32.	483566,394	367824,754
33.	483592,987	367814,704
34.	483606,173	367808,706
35.	483642,852	367794,510
36.	483664,334	367787,237
37.	483686,673	367778,747
38.	483800,416	367735,520
39.	483882,097	367704,478
40.	483828,303	367583,073
41.	483798,778	367516,441
42.	483707,044	367308,522
43.	483720,774	367273,660
44.	483864,049	367196,906
45.	484030,270	367147,682

46.	484083,511	367252,674
47.	484063,072	367265,953
48.	484077,202	367296,623
49.	484102,566	367283,803
50.	484164,126	367416,412
51.	484085,106	367461,508
52.	484144,156	367594,087
53.	484168,231	367582,502
54.	484196,251	367568,934
55.	484256,530	367535,664
56.	484314,025	367506,995
57.	484340,370	367493,459
58.	484349,621	367487,662
59.	484360,129	367482,315
60.	484371,173	367475,288
61.	484399,001	367459,453
62.	484431,398	367441,937
63.	484452,469	367431,281
64.	484497,674	367405,839
65.	484505,926	367401,194
66.	484563,256	367368,002
67.	484602,139	367345,555
68.	484632,169	367328,219
69.	484640,966	367322,883
70.	484698,281	367288,116
71.	484703,591	367284,896
72.	484780,217	367238,416
73.	484814,427	367217,665
74.	484840,496	367201,711
75.	484849,015	367196,497
76.	484881,405	367183,244
77.	484902,724	367174,521
78.	484919,094	367167,823
79.	484957,068	367150,868
80.	484974,756	367142,970
81.	485011,228	367126,686
82.	485038,880	367116,030
83.	485009,694	367062,397
84.	484886,359	366835,760
85.	484693,875	366482,057
86.	484874,159	366384,391
87.	485139,489	366244,210
88.	485292,615	366160,906
89.	485301,060	366161,334
90.	485303,673	366154,890
91.	485340,721	366066,409
92.	485566,672	366036,317
93.	485654,966	366024,558
94.	485715,410	366016,508
95.	485755,512	366329,178
96.	485764,412	366398,567
97.	485765,449	366406,653
98.	485814,794	366791,393
99.	485955,256	366674,177
100.	485999,398	366638,139
101.	486224,351	366454,484
102.	486225,974	366467,305
103.	486264,207	366771,442
104.	486281,199	366764,909

105.	486294,819	366759,672
106.	486375,654	366713,266
107.	486385,549	366707,585
108.	486426,334	366684,171
109.	486429,563	366682,317
110.	486475,987	366670,031
111.	486515,276	366653,521
112.	486640,548	366600,880
113.	486663,497	366591,236
114.	486753,238	366557,302
115.	486919,578	366494,402
116.	487026,966	366446,597
117.	487023,559	366394,398
118.	487017,622	366350,850
119.	486988,856	366122,598
120.	486986,656	366105,136
121.	486963,656	365916,881
122.	486958,493	365870,733
123.	486947,351	365879,708
124.	486945,620	365864,174
125.	486944,230	365852,852
126.	486894,425	365447,131
127.	486865,363	365240,273
128.	486861,167	365221,627
129.	486857,358	365195,869
130.	486871,136	365192,588
131.	486869,136	365177,285
132.	486843,477	364980,925
133.	486812,113	364732,640
134.	486802,284	364645,842
135.	486787,601	364516,187
136.	486768,811	364372,642
137.	486750,490	364232,683
138.	486719,661	363990,981
139.	486710,272	363914,428
140.	486694,417	363785,138
141.	486677,626	363654,155
142.	486668,274	363581,204
143.	486666,943	363570,827
144.	486652,208	363450,301
145.	486641,359	363366,759
146.	486633,612	363307,106
147.	486620,223	363204,001
148.	486559,028	362732,788
149.	486558,189	362726,321
150.	486561,900	362725,247
151.	486601,480	362710,608
152.	486654,253	362687,836
153.	486683,892	362673,197
154.	486695,278	362666,871
155.	486720,761	362656,028
156.	486743,714	362645,907
157.	486774,618	362632,171
158.	486792,511	362624,762
159.	486778,775	362531,144
160.	486766,666	362446,924
161.	486759,437	362397,404
162.	486758,089	362389,209
163.	486772,712	362380,924



164.	486926,382	362303,533
165.	486950,666	362290,984
166.	487046,175	362241,631
167.	487125,968	362215,186
168.	487213,031	362186,265
169.	487323,442	362138,694
170.	487437,512	362071,282
171.	487472,591	362052,077
172.	487493,202	362040,793
173.	487494,962	362048,842
174.	487508,824	362135,848
175.	487535,551	362302,183
176.	487558,297	362293,084
177.	487603,506	362275,171
178.	487650,137	362256,689
179.	487658,667	362253,277
180.	487720,083	362224,844
181.	487734,868	362218,020
182.	487800,833	362185,038
183.	487826,423	362172,243
184.	487861,965	362154,614
185.	487891,251	362140,113
186.	487908,311	362131,583
187.	487932,480	362119,641
188.	487911,439	361950,747
189.	487910,381	361942,427
190.	488022,829	361923,450
191.	487996,863	361784,307
192.	488005,016	361782,547
193.	488066,619	361491,363
194.	488066,609	361484,684
195.	488066,503	361412,584
196.	488060,361	361324,283
197.	488062,007	361312,644
198.	488073,494	361231,411
199.	488060,300	361234,209
200.	488092,139	361169,977
201.	488098,360	361144,354
202.	488101,543	361134,502
203.	488134,632	361032,076
204.	488135,941	361030,747
205.	488181,070	360984,923
206.	488206,991	360911,840
207.	488288,411	360774,338
208.	488317,182	360731,243
209.	488356,420	360609,549
210.	488347,037	360529,936
211.	488316,045	360533,348
212.	488316,045	360516,856
213.	488301,544	360390,897
214.	488288,749	360292,802
215.	488290,170	360274,320
216.	488284,768	360257,545
217.	488231,313	360274,320
218.	488228,186	360250,437
219.	488224,489	360243,328
220.	488195,488	360242,475
221.	488193,782	360231,955
222.	488179,565	360230,818

223.	488180,418	360199,825
224.	488180,702	360177,932
225.	488110,756	360213,758
226.	488047,350	360232,239
227.	487987,356	360233,661
228.	487991,052	360213,473
229.	487994,802	360202,910
230.	488041,425	359891,600
231.	488045,724	359886,225
232.	488072,731	359884,479
233.	488083,614	359820,389
234.	488100,274	359821,196
235.	488116,397	359824,151
236.	488130,371	359751,598
237.	488118,010	359727,682
238.	488105,917	359698,660
239.	488087,376	359653,247
240.	488077,702	359631,212
241.	488027,183	359517,544
242.	488015,090	359457,620
243.	488004,073	359436,122
244.	487980,426	359390,709
245.	487974,776	359376,315
246.	487967,514	359351,688
247.	487964,041	359320,430
248.	487943,202	359285,383
249.	487936,256	359273,386
250.	487900,262	359215,290
251.	487868,057	359148,670
252.	487836,800	359096,258
253.	487815,014	359061,843
254.	487803,963	359041,004
255.	487758,497	358948,178
256.	487745,868	358925,761
257.	487733,870	358897,661
258.	487721,240	358867,034
259.	487712,084	358844,933
260.	487708,295	358836,092
261.	487701,665	358829,462
262.	487697,876	358807,676
263.	487681,458	358774,208
264.	487677,669	358769,156
265.	487663,777	358746,423
266.	487650,831	358724,953
267.	487646,411	358718,007
268.	487639,781	358680,435
269.	487630,309	358646,651
270.	487626,520	358641,599
271.	487607,260	358613,814
272.	487598,735	358597,081
273.	487583,580	358566,770
274.	487568,109	358536,775
275.	487559,268	358519,410
276.	487554,216	358512,148
277.	487536,535	358487,520
278.	487508,119	358449,632
279.	487499,910	358438,266
280.	487414,661	358337,230
281.	487393,507	358315,445

282.	487384,667	358304,394
283.	487326,571	358191,992
284.	487311,416	358160,103
285.	487304,470	358147,158
286.	487293,103	358118,426
287.	487273,528	358079,275
288.	487264,371	358054,016
289.	487219,853	358100,745
290.	487199,330	358084,326
291.	487166,809	358072,960
292.	487165,546	358065,382
293.	487155,759	358054,647
294.	487136,183	358040,123
295.	487127,974	358025,915
296.	487126,395	358016,443
297.	487101,136	357991,184
298.	487091,349	357986,764
299.	487067,668	357990,869
300.	487054,723	357972,556
301.	487044,304	357968,452
302.	487037,674	357960,242
303.	487012,730	357941,298
304.	487022,518	357912,882
305.	487037,989	357848,156
306.	487124,816	357890,149
307.	487145,813	357900,411
308.	487149,286	357888,255
309.	487165,073	357791,956
310.	487184,017	357674,818
311.	487213,538	357492,323
312.	487251,426	357257,100
313.	487276,685	357101,127
314.	487294,682	356990,935
315.	487405,795	356297,084
316.	487313,985	356281,633
317.	487229,005	356267,302
318.	487157,663	356256,554
319.	487157,992	356254,834
320.	487083,571	356241,981
321.	486859,294	356203,390
322.	486786,389	356191,826
323.	486641,108	356168,798
324.	486458,723	356135,774
325.	486413,500	356127,639
326.	486332,600	356113,106
327.	486195,983	356087,369
328.	486040,002	356061,912
329.	486097,903	355726,391
330.	486119,935	355606,749
331.	486107,381	355609,696
332.	486082,698	355617,091
333.	486065,026	355624,102
334.	486039,383	355635,147
335.	485966,775	355667,033
336.	485823,479	355733,110
337.	485765,086	355760,770
338.	485695,551	355796,882
339.	485647,530	355818,780
340.	485597,972	355843,367

341.	485552,640	355863,728
342.	485503,566	355885,597
343.	485467,311	356088,382
344.	485442,611	356234,992
345.	485446,196	356254,115
346.	485472,889	356270,450
347.	485467,922	356335,154
348.	485461,216	356450,922
349.	485446,039	356433,627
350.	485435,402	356428,040
351.	485429,422	356434,213
352.	485426,914	356437,300
353.	485410,900	356456,400
354.	485409,164	356452,156
355.	485384,855	356483,024
356.	485367,106	356507,333
357.	485343,182	356550,935
358.	485341,446	356556,916
359.	485320,610	356593,380
360.	485281,831	356661,676
361.	485250,191	356743,864
362.	485208,904	356851,518
363.	485191,348	356897,435
364.	485154,112	356932,548
365.	485152,376	356937,758
366.	485148,475	356943,480
367.	485129,835	356948,716
368.	485111,614	356956,674
369.	485100,096	356962,538
370.	485088,577	356967,774
371.	485083,132	356968,821
372.	485065,958	356973,010
373.	485054,230	356978,665
374.	485030,354	356992,906
375.	484992,447	357015,944
376.	484953,283	357041,495
377.	484940,508	357048,615
378.	484892,757	357064,951
379.	484855,059	357081,077
380.	484845,425	357085,894
381.	484839,352	357089,455
382.	484823,854	357116,681
383.	484815,895	357123,802
384.	484774,637	357151,866
385.	484757,673	357162,966
386.	484729,818	357184,956
387.	484716,414	357198,360
388.	484698,403	357219,303
389.	484652,747	357276,688
390.	484627,042	357310,413
391.	484620,684	357313,835
392.	484524,499	357368,154
393.	484521,960	357369,783
394.	484507,543	357377,479
395.	484465,363	357400,296
396.	484396,494	357431,158
397.	484352,772	357453,734
398.	484325,910	357472,022
399.	484312,479	357477,452

400.	484275,330	357476,309
401.	484218,749	357478,309
402.	484163,025	357489,454
403.	484112,731	357510,886
404.	484058,650	357531,836
405.	483981,274	357574,938
406.	483903,378	357625,311
407.	483852,846	357660,526
408.	483820,079	357681,096
409.	483728,149	357739,786
410.	483722,378	357742,425
411.	483719,839	357743,654
412.	483717,004	357745,074
413.	483657,550	357774,487
414.	483640,087	357776,670
415.	483618,257	357777,662
416.	483585,884	357778,857
417.	483572,615	357773,495
418.	483511,692	357771,312
419.	483495,221	357861,010
420.	483492,045	357865,375
421.	483418,620	357843,348
422.	483348,965	357821,320
423.	483344,996	357838,387
424.	483319,397	357839,379
425.	483263,236	357817,748
426.	483228,310	357803,063
427.	483203,306	357783,020
428.	483192,788	357796,911
429.	483184,652	357796,117
430.	483182,270	357805,841
431.	483177,706	357821,320
432.	483157,464	357859,422
433.	483140,907	357896,084
434.	483206,297	357938,774
435.	483195,100	357991,836
436.	483199,968	358038,083
437.	483203,863	358125,708
438.	483204,106	358132,523
439.	483125,974	358143,233
440.	483105,041	358144,450
441.	483048,328	358118,406
442.	483006,219	358098,690
443.	482999,404	358095,282
444.	482902,042	358036,865
445.	482867,235	358113,173
446.	482892,671	358121,327
447.	482906,058	358126,195
448.	482901,069	358140,921
449.	482914,456	358142,624
450.	482903,868	358183,151
451.	482917,377	358184,125
452.	482910,196	358215,159
453.	482973,409	358190,784
454.	482973,885	358197,163
455.	482977,122	358198,496
456.	482971,886	358221,440
457.	482977,598	358223,630
458.	482929,996	358367,959

459.	482919,428	358402,042
460.	482842,448	358440,705
461.	482783,117	358443,948
462.	482752,593	358445,474
463.	482745,153	358447,382
464.	482702,610	358456,348
465.	482622,103	358473,327
466.	482618,287	358474,281
467.	482563,916	358470,847
468.	482486,271	358496,602
469.	482484,745	358491,832
470.	482520,229	358428,686
471.	482523,281	358424,680
472.	482526,906	358415,141
473.	482394,890	358396,636
474.	482373,332	358424,870
475.	482359,978	358418,766
476.	482298,167	358488,398
477.	482291,680	358483,820
478.	482239,217	358549,065
479.	482172,637	358560,511
480.	482128,186	358604,008
481.	482119,220	358600,765
482.	482115,023	358598,857
483.	482109,299	358595,233
484.	482114,341	358577,428
485.	482119,290	358565,880
486.	482118,190	358551,307
487.	482042,853	358571,929
488.	482026,356	358569,729
489.	482007,385	358543,884
490.	481972,191	358566,704
491.	481963,833	358594,464
492.	481948,051	358598,264
493.	481848,703	358624,199
494.	481812,128	358633,724
495.	481802,821	358598,599
496.	481748,380	358622,245
497.	481737,382	358593,650
498.	481676,893	358611,797
499.	481685,412	358666,726
500.	481652,749	358675,233
501.	481639,500	358616,196
502.	481608,155	358620,045
503.	481603,756	358582,102
504.	481557,564	358559,556
505.	481548,216	358546,358
506.	481472,879	358578,802
507.	481480,578	358650,290
508.	481435,486	358668,437
509.	481412,940	358577,153
510.	481398,642	358549,108
511.	481407,441	358531,511
512.	481416,789	358524,362
513.	481414,589	358500,166
514.	481444,284	358465,522
515.	481447,034	358447,925
516.	481464,630	358438,577
517.	481447,034	358412,182

518.	481416,239	358430,329
519.	481406,891	358416,031
520.	481379,395	358297,252
521.	481208,591	358372,339
522.	481157,184	358394,865
523.	481117,092	358350,593
524.	481080,798	358344,544
525.	481072,000	358327,497
526.	481050,004	358336,845
527.	481033,507	358323,647
528.	480976,317	358349,493
529.	480971,368	358378,638
530.	481010,961	358384,687
531.	481004,912	358417,681
532.	480892,731	358467,722
533.	480893,831	358446,276
534.	480852,589	358447,925
535.	480870,735	358307,700
536.	480831,692	358310,450
537.	480800,898	358326,397
538.	480782,201	358490,818
539.	480723,361	358507,865
540.	480721,390	358585,507
541.	480640,536	358621,337
542.	480649,124	358517,763
543.	480663,972	358376,438
544.	480613,931	358395,685
545.	480530,895	358424,280
546.	480572,688	358121,283
547.	480528,696	358153,178
548.	480470,956	358201,019
549.	480423,114	358249,960
550.	480400,568	358298,902
551.	480374,723	358377,538
552.	480340,629	358485,319
553.	480296,087	358561,755
554.	480198,204	358719,577
555.	480193,255	358731,125
556.	480141,014	358678,335
557.	480097,022	358628,843
558.	480062,928	358565,605
559.	480028,834	358495,217
560.	480010,137	358452,325
561.	479992,540	358394,035
562.	479997,490	358353,342
563.	479997,490	358333,546
564.	479893,558	358312,649
565.	479841,317	358298,902
566.	479844,617	358268,107
567.	479859,464	358246,661
568.	479879,810	358225,215
569.	479892,458	358198,270
570.	479896,307	358139,430
571.	479889,159	358136,680
572.	479897,407	358105,886
573.	479916,104	358099,287
574.	479919,403	358051,995
575.	479951,848	358058,594
576.	479969,444	358006,353

577.	479977,693	357944,214
578.	479979,343	357924,968
579.	479968,345	357920,019
580.	479980,443	357893,073
581.	480022,235	357896,923
582.	480022,235	357818,837
583.	480019,486	357734,701
584.	480003,538	357731,402
585.	479998,039	357628,020
586.	480043,681	357612,073
587.	480077,225	357544,985
588.	480126,167	357548,284
589.	480130,566	357530,687
590.	480131,116	357522,439
591.	480197,104	357489,445
592.	480204,253	357436,654
593.	480130,016	357431,705
594.	480101,421	357428,955
595.	479965,045	357405,310
596.	479990,891	357329,423
597.	479960,646	357316,225
598.	480002,989	357228,241
599.	480016,736	357171,051
600.	480068,427	357193,047
601.	480062,928	357206,245
602.	480136,065	357217,243
603.	480154,762	357217,793
604.	480160,811	357201,846
605.	480160,811	357185,898
606.	480164,110	357158,953
607.	480183,907	357160,053
608.	480245,496	357157,853
609.	480260,343	357140,806
610.	480264,192	357106,712
611.	480219,650	357110,562
612.	480230,648	357046,773
613.	480188,856	357037,974
614.	480140,464	357009,929
615.	480114,619	356990,133
616.	480093,173	356977,485
617.	480077,775	357042,924
618.	480055,229	357062,170
619.	480032,683	357074,268
620.	480001,339	357103,963
621.	479866,063	357095,164
622.	479812,722	357239,789
623.	479783,577	357326,673
624.	479764,881	357379,464
625.	479755,532	357406,409
626.	479755,414	357429,455
627.	479709,112	357402,997
628.	479683,976	357381,830
629.	479658,956	357365,150
630.	479648,257	357358,018
631.	479604,601	357332,882
632.	479566,236	357313,038
633.	479541,045	357297,443
634.	479538,455	357295,840
635.	479521,154	357278,539



636.	479519,199	357292,190
637.	479507,113	357376,609
638.	479358,899	357356,304
639.	479284,455	357340,820
640.	479257,279	357338,231
641.	479256,673	357338,174
642.	479242,121	357346,111
643.	479232,979	357352,206
644.	479222,277	357359,340
645.	479191,850	357368,601
646.	479189,839	357369,463
647.	479173,329	357376,538
648.	479144,225	357384,476
649.	479123,131	357394,638
650.	479066,244	357306,459
651.	479059,334	357295,749
652.	478988,608	357296,980
653.	478826,734	357347,561
654.	478699,944	357391,798
655.	478622,382	357385,798
656.	478599,785	357375,774
657.	478511,764	357480,173
658.	478479,003	357519,030
659.	478441,889	357607,741
660.	478403,186	357700,806
661.	478227,369	357840,164
662.	478193,377	357880,564
663.	478195,374	357913,766
664.	478180,595	357926,966
665.	478175,401	357965,059
666.	478144,667	357962,895
667.	478088,826	357966,791
668.	478047,703	357980,210
669.	478028,656	357995,360
670.	478014,371	358002,286
671.	477986,667	357997,092
672.	477967,621	357993,196
673.	477939,484	357972,418
674.	477902,256	357968,955
675.	477848,580	357967,224
676.	477791,440	357965,925
677.	477730,838	357977,180
678.	477678,893	357973,284
679.	477624,350	357967,656
680.	477624,191	357963,915
681.	477617,576	357901,737
682.	477628,160	357614,664
683.	477600,378	357592,174
684.	477556,722	357553,810
685.	477514,389	357524,705
686.	477429,722	357487,664
687.	477383,420	357467,820
688.	477343,732	357455,914
689.	477290,815	357441,361
690.	477261,711	357428,132
691.	477225,992	357406,966
692.	477195,565	357391,091
693.	477143,971	357375,216
694.	477096,346	357361,986

695.	477072,533	357356,695
696.	477056,658	357350,080
697.	477023,585	357330,236
698.	477005,065	357320,976
699.	476978,606	357295,840
700.	476960,085	357277,320
701.	476941,564	357245,569
702.	476927,012	357228,371
703.	476908,492	357213,819
704.	476871,450	357192,653
705.	476842,346	357172,809
706.	476821,236	357155,657
707.	476820,829	357150,557
708.	476806,862	357132,662
709.	476797,260	356966,804
710.	476824,757	356944,544
711.	476859,238	356913,991
712.	476852,691	356755,116
713.	476854,437	356725,873
714.	476894,592	356719,762
715.	476892,846	356645,999
716.	476925,582	356642,944
717.	476905,504	356481,013
718.	476925,562	356436,708
719.	476958,608	356397,655
720.	477000,065	356388,642
721.	477020,779	356385,684
722.	477033,711	356379,630
723.	477058,345	356361,004
724.	477087,785	356312,338
725.	477087,785	356257,662
726.	477087,785	356228,222
727.	477128,041	356174,148
728.	477194,250	356103,292
729.	477342,120	356113,749
730.	477347,503	356164,593
731.	477466,200	356166,313
732.	477472,229	356166,401
733.	477495,162	356153,536
734.	477565,241	356114,223
735.	477667,297	356056,972
736.	477768,678	356000,100
737.	477742,760	355846,683
738.	477696,213	355571,157
739.	477656,660	355336,510
740.	477655,372	355336,188
741.	477631,958	355330,323
742.	477497,505	355296,648
743.	477388,020	355270,451
744.	477288,881	355246,731
745.	477222,990	355231,225
746.	477223,574	355237,439
747.	477080,393	355200,175
748.	477019,510	355184,330
749.	477011,578	355182,265
750.	476936,552	355162,739
751.	476911,944	355156,335
752.	476906,333	355154,928
753.	476881,552	355148,714

754.	476829,392	355135,633
755.	476775,296	355120,802
756.	476784,131	355079,043
757.	476813,778	354938,911
758.	476814,252	354936,673
759.	476830,659	354859,121
760.	476848,709	354773,804
761.	476869,581	354675,148
762.	476912,425	354472,639
763.	476868,018	354464,490
764.	476795,437	354457,115
765.	476770,021	354391,278
766.	476655,774	354301,212
767.	476586,058	354264,587
768.	476509,078	354239,873
769.	476464,697	354241,787
770.	476434,619	354243,083
771.	476354,329	354246,544
772.	476311,506	354248,390
773.	476225,993	354257,895
774.	476195,407	354270,511
775.	476138,420	354294,015
776.	476093,413	354362,826
777.	476090,391	354365,936
778.	476052,053	354405,398
779.	476028,591	354429,548
780.	475989,933	354458,579
781.	475903,281	354523,653
782.	475862,798	354554,056
783.	475854,749	354558,506
784.	475781,870	354598,800
785.	475717,063	354657,756
786.	475698,794	354674,375
787.	475688,084	354685,391
788.	475625,858	354749,394
789.	475597,825	354778,227
790.	475533,236	354851,554
791.	475531,266	354852,985
792.	475362,572	354975,484
793.	475266,891	354997,973
794.	475263,716	354998,720
795.	475237,933	355004,771
796.	475142,199	355051,297
797.	475110,620	355063,949
798.	475059,297	355084,509
799.	474897,014	355153,897
800.	474843,570	355176,749
801.	474843,037	355173,238
802.	474782,312	355185,663
803.	474778,289	355186,753
804.	474704,354	355206,463
805.	474666,699	355219,396
806.	474602,771	355238,686
807.	474522,225	355354,678
808.	474497,660	355414,168
809.	474441,102	355480,555
810.	474418,202	355495,107
811.	474378,535	355519,085
812.	474361,958	355529,010

813.	474329,166	355550,579
814.	474299,514	355570,439
815.	474278,774	355586,151
816.	474271,718	355591,948
817.	474250,310	355610,039
818.	474220,691	355635,896
819.	474212,052	355644,452
820.	474194,164	355662,043
821.	474173,078	355682,843
822.	474160,276	355697,275
823.	474129,314	355731,888
824.	474110,782	355757,855
825.	474078,600	355803,642
826.	474068,733	355816,855
827.	474058,503	355828,659
828.	474047,111	355842,842
829.	474017,179	355872,487
830.	473981,485	355908,069
831.	473940,400	355957,594
832.	473918,976	355983,681
833.	473882,845	356024,051
834.	473859,170	356048,378
835.	473851,652	356056,065
836.	473847,761	356063,051
837.	473821,473	356112,496
838.	473808,119	356139,313
839.	473756,301	356161,841
840.	473736,220	356172,076
841.	473750,712	356182,681
842.	473760,035	356195,934
843.	473772,186	356201,281
844.	473781,402	356211,236
845.	473777,915	356217,833
846.	473776,703	356228,997
847.	473772,573	356251,376
848.	473771,213	356260,632
849.	473771,716	356274,545
850.	473756,425	356274,315
851.	473749,970	356280,032
852.	473741,916	356282,001
853.	473739,790	356286,339
854.	473734,027	356288,877
855.	473731,151	356295,194
856.	473724,877	356301,411
857.	473720,146	356302,580
858.	473718,497	356307,628
859.	473715,851	356309,257
860.	473714,631	356313,625
861.	473709,726	356320,981
862.	473708,704	356325,449
863.	473706,701	356329,097
864.	473709,578	356333,375
865.	473706,148	356337,873
866.	473707,855	356341,221
867.	473707,789	356357,813
868.	473705,176	356365,239
869.	473709,108	356367,748
870.	473706,313	356371,166
871.	473710,171	356376,173

872.	473704,426	356384,809
873.	473695,984	356386,368
874.	473687,147	356394,924
875.	473687,617	356410,326
876.	473680,248	356412,825
877.	473677,758	356415,853
878.	473675,063	356426,568
879.	473667,380	356432,955
880.	473664,643	356441,470
881.	473666,143	356445,019
882.	473670,562	356444,239
883.	473668,113	356452,965
884.	473669,103	356456,993
885.	473657,702	356460,671
886.	473658,930	356473,904
887.	473658,263	356479,881
888.	473644,661	356479,901
889.	473637,184	356493,584
890.	473640,564	356497,682
891.	473639,600	356503,549
892.	473635,948	356505,448
893.	473628,842	356509,246
894.	473629,328	356513,254
895.	473628,117	356517,122
896.	473621,349	356523,329
897.	473621,250	356526,628
898.	473627,103	356524,788
899.	473627,507	356531,895
900.	473623,335	356537,982
901.	473625,198	356542,829
902.	473619,997	356549,986
903.	473613,204	356553,284
904.	473616,881	356557,592
905.	473614,391	356560,820
906.	473619,989	356564,279
907.	473618,777	356568,436
908.	473613,806	356571,005
909.	473614,416	356574,114
910.	473617,862	356576,113
911.	473616,254	356579,871
912.	473613,097	356581,980
913.	473613,905	356585,098
914.	473616,188	356589,366
915.	473612,998	356592,574
916.	473607,995	356592,634
917.	473607,871	356597,222
918.	473602,628	356602,179
919.	473605,645	356605,158
920.	473610,534	356602,000
921.	473609,915	356616,682
922.	473616,312	356616,862
923.	473613,674	356625,178
924.	473607,475	356632,504
925.	473608,135	356640,920
926.	473602,208	356649,146
927.	473610,822	356648,496
928.	473610,121	356655,573
929.	473607,211	356659,391
930.	473605,324	356655,433

931.	473601,697	356656,432
932.	473600,963	356661,410
933.	473599,273	356664,458
934.	473610,393	356670,775
935.	473614,128	356680,080
936.	473613,905	356688,066
937.	473613,040	356693,943
938.	473613,270	356699,950
939.	473610,517	356705,367
940.	473611,935	356708,306
941.	473618,521	356708,696
942.	473618,719	356712,194
943.	473613,312	356716,042
944.	473612,603	356723,518
945.	473623,954	356728,636
946.	473628,059	356725,058
947.	473631,488	356727,356
948.	473634,835	356725,647
949.	473636,912	356730,105
950.	473635,008	356733,653
951.	473630,812	356737,231
952.	473634,546	356743,039
953.	473636,714	356744,198
954.	473634,538	356750,535
955.	473637,267	356756,412
956.	473636,888	356769,995
957.	473639,558	356778,061
958.	473658,070	356794,929
959.	473669,665	356808,037
960.	473681,764	356819,632
961.	473689,830	356827,194
962.	473698,401	356835,260
963.	473701,426	356841,814
964.	473724,616	356842,318
965.	473732,682	356850,889
966.	473735,203	356868,030
967.	473726,633	356877,608
968.	473730,162	356885,674
969.	473744,782	356893,237
970.	473757,385	356907,353
971.	473766,964	356915,923
972.	473778,559	356917,940
973.	473795,196	356915,923
974.	473824,436	356912,394
975.	473840,568	356924,493
976.	473854,684	356950,709
977.	473886,949	356956,254
978.	473892,999	356956,254
979.	473897,032	356993,561
980.	473904,090	357028,850
981.	473903,082	357047,000
982.	473944,421	357101,447
983.	473991,811	357067,165
984.	474011,976	357037,925
985.	474045,250	357049,016
986.	474065,415	357067,165
987.	474100,705	357083,298
988.	474146,078	357087,331
989.	474186,409	357095,397

990.	474198,508	357094,389
991.	474256,989	357092,372
992.	474324,544	357101,447
993.	474364,875	357111,530
994.	474426,380	357127,662
995.	474567,540	357152,869
996.	474596,780	357157,911
997.	474604,846	357122,621
998.	474610,087	357104,083
999.	474664,133	357111,343
1000.	474653,647	357128,283
1001.	474647,193	357168,616
1002.	474689,140	357186,363
1003.	474696,400	357205,723
1004.	474702,047	357216,210
1005.	474794,007	357250,090
1006.	474861,767	357276,710
1007.	474898,874	357297,683
1008.	474921,461	357325,917
1009.	474926,301	357358,183
1010.	474973,894	357374,317
1011.	475015,035	357391,257
1012.	475020,681	357428,364
1013.	474979,541	357446,110
1014.	474906,134	357480,797
1015.	474810,947	357539,684
1016.	474781,907	357553,397
1017.	474777,067	357568,724
1018.	474789,167	357594,538
1019.	474846,441	357653,425
1020.	474883,445	357678,566
1021.	474924,081	357682,824
1022.	474944,206	357647,218
1023.	474910,149	357630,964
1024.	474899,700	357616,644
1025.	474922,920	357607,743
1026.	474934,531	357591,101
1027.	474983,682	357620,127
1028.	475016,191	357559,366
1029.	475038,251	357548,530
1030.	475073,469	357555,496
1031.	475140,036	357559,366
1032.	475179,511	357564,397
1033.	475234,854	357577,943
1034.	475281,683	357596,519
1035.	475334,317	357553,948
1036.	475352,507	357566,332
1037.	475378,824	357542,337
1038.	475477,513	357595,358
1039.	475521,632	357618,966
1040.	475577,749	357661,151
1041.	475582,394	357656,507
1042.	475595,165	357671,600
1043.	475604,066	357666,569
1044.	475614,129	357659,216
1045.	475626,126	357668,504
1046.	475650,508	357670,439
1047.	475660,571	357695,595
1048.	475631,030	357719,348

1049.	475597,874	357746,681
1050.	475580,072	357761,775
1051.	475561,495	357754,421
1052.	475552,917	357747,357
1053.	475558,407	357742,264
1054.	475359,606	357644,240
1055.	475350,959	357651,088
1056.	475342,804	357666,239
1057.	475320,772	357698,691
1058.	475301,808	357742,811
1059.	475395,465	357784,996
1060.	475491,657	357830,029
1061.	475507,313	357837,243
1062.	475435,715	357927,030
1063.	475379,211	357996,306
1064.	475355,267	358030,646
1065.	475373,827	358039,723
1066.	475427,853	358064,605
1067.	475474,598	358087,280
1068.	475487,399	358106,662
1069.	475506,008	358116,175
1070.	475501,508	358125,956
1071.	475495,958	358135,913
1072.	475487,575	358153,434
1073.	475551,045	358196,005
1074.	475601,357	358255,993
1075.	475613,355	358272,247
1076.	475636,963	358258,702
1077.	475643,542	358280,375
1078.	475651,669	358293,920
1079.	475551,819	358386,417
1080.	475583,555	358418,539
1081.	475558,786	358431,310
1082.	475489,123	358360,874
1083.	475449,261	358388,739
1084.	475390,821	358337,266
1085.	475366,967	358312,174
1086.	475342,340	358337,921
1087.	475392,434	358388,575
1088.	475363,889	358405,926
1089.	475388,236	358434,191
1090.	475326,948	358493,241
1091.	475437,491	358608,821
1092.	475416,343	358621,011
1093.	475393,198	358595,964
1094.	475371,003	358596,915
1095.	475360,540	358587,720
1096.	475346,272	358597,232
1097.	475358,638	358609,597
1098.	475334,858	358633,694
1099.	475412,855	358716,130
1100.	475431,562	358724,056
1101.	475441,391	358718,032
1102.	475456,610	358729,764
1103.	475482,292	358737,690
1104.	475502,267	358654,937
1105.	475543,802	358610,548
1106.	475630,898	358653,120
1107.	475677,084	358657,015



1108.	475702,270	358656,985
1109.	475809,182	358677,131
1110.	475785,402	358787,152
1111.	475727,697	358795,395
1112.	475724,680	358803,800
1113.	475680,478	358817,152
1114.	475654,233	358830,965
1115.	475654,233	358854,908
1116.	475623,844	358852,146
1117.	475610,030	358899,110
1118.	475609,570	358926,276
1119.	475563,526	358948,377
1120.	475572,274	358910,161
1121.	475531,295	358907,398
1122.	475512,417	358905,096
1123.	475511,036	358879,772
1124.	475478,805	358882,535
1125.	475452,100	358894,046
1126.	475443,812	358904,636
1127.	475455,783	358917,528
1128.	475481,568	358913,844
1129.	475478,805	358941,471
1130.	475433,682	358936,866
1131.	475373,365	358932,722
1132.	475366,919	358967,716
1133.	475426,776	358974,622
1134.	475474,201	358991,659
1135.	475506,432	359012,378
1136.	475561,224	359061,645
1137.	475682,319	359044,609
1138.	475682,319	359097,559
1139.	475714,550	359118,740
1140.	475694,751	359148,668
1141.	475629,369	359184,582
1142.	475702,118	359262,857
1143.	475670,348	359319,951
1144.	475645,484	359344,815
1145.	475623,383	359365,074
1146.	475654,233	359390,859
1147.	475686,924	359412,039
1148.	475715,010	359461,766
1149.	475687,845	359556,156
1150.	475759,673	359567,207
1151.	475761,975	359573,653
1152.	475792,825	359580,560
1153.	475826,437	359596,675
1154.	475820,451	359679,554
1155.	475816,767	359696,130
1156.	475806,177	359714,087
1157.	475771,184	359710,864
1158.	475755,529	359741,713
1159.	475752,766	359757,368
1160.	475732,507	359760,591
1161.	475724,680	359808,016
1162.	475754,148	359829,657
1163.	475775,788	359878,003
1164.	475799,271	359941,083
1165.	475812,163	360120,194
1166.	475821,372	360142,295

1167.	475856,365	360162,094
1168.	475880,768	360164,396
1169.	475919,445	360208,138
1170.	475891,819	360233,922
1171.	475849,919	360276,743
1172.	475816,307	360246,814
1173.	475794,206	360267,534
1174.	475770,263	360297,923
1175.	475782,235	360337,521
1176.	475800,652	360377,579
1177.	475814,465	360408,428
1178.	475848,998	360449,407
1179.	475887,215	360492,228
1180.	475912,539	360510,646
1181.	475955,359	360522,617
1182.	475991,734	360532,286
1183.	476019,821	360532,747
1184.	476039,159	360573,265
1185.	476052,972	360593,064
1186.	476049,749	360608,259
1187.	476070,469	360636,346
1188.	476095,793	360645,554
1189.	476124,340	360632,202
1190.	476183,277	360630,820
1191.	476237,326	360633,792
1192.	476255,265	360678,640
1193.	476293,279	360827,280
1194.	476299,686	360847,782
1195.	476307,375	360866,149
1196.	476330,866	360862,304
1197.	476363,328	360882,806
1198.	476400,061	360910,143
1199.	476463,276	360948,584
1200.	476476,094	360964,203
1201.	476369,846	361004,616
1202.	476305,968	361035,904
1203.	476258,385	361058,066
1204.	476315,093	361144,758
1205.	476427,207	361361,164
1206.	476487,175	361342,261
1207.	476513,899	361333,135
1208.	476582,993	361400,925
1209.	476665,774	361507,172
1210.	476699,017	361567,792
1211.	476764,199	361695,549
1212.	476747,252	361715,756
1213.	476732,260	361750,302
1214.	476723,135	361778,331
1215.	476736,823	361795,278
1216.	476758,333	361763,991
1217.	476794,183	361729,444
1218.	476827,426	361703,371
1219.	476878,920	361675,343
1220.	476941,495	361798,537
1221.	477024,277	361976,485
1222.	477051,002	362025,372
1223.	477130,524	362000,603
1224.	477131,828	362076,214
1225.	477183,322	362111,413

1226.	477249,808	362153,781
1227.	477268,711	362209,186
1228.	477268,130	362229,067
1229.	477271,318	362304,352
1230.	477266,104	362322,603
1231.	477226,342	362337,595
1232.	477275,881	362434,717
1233.	477324,116	362413,859
1234.	477367,136	362398,215
1235.	477405,594	362377,357
1236.	477425,385	362393,543
1237.	477477,120	362371,932
1238.	477495,456	362402,056
1239.	477509,209	362403,366
1240.	477541,298	362433,490
1241.	477558,324	362445,933
1242.	477575,351	362455,756
1243.	477619,882	362492,429
1244.	477648,697	362487,190
1245.	477657,210	362512,730
1246.	477735,795	362510,110
1247.	477773,123	362494,393
1248.	477865,460	362487,190
1249.	477900,823	362578,217
1250.	478090,737	362574,288
1251.	478133,958	362574,288
1252.	478278,686	362571,013
1253.	478298,332	362580,182
1254.	478304,880	362601,793
1255.	478381,501	362607,032
1256.	478421,448	362610,306
1257.	478544,564	362644,359
1258.	478631,008	362675,138
1259.	478546,529	362493,083
1260.	478585,821	362461,650
1261.	478652,619	362479,986
1262.	478630,353	362439,384
1263.	478651,964	362411,879
1264.	478684,707	362421,047
1265.	478724,000	362398,782
1266.	478716,796	362387,649
1267.	478744,956	362376,516
1268.	478768,531	362409,260
1269.	478792,107	362400,091
1270.	478784,903	362369,967
1271.	478831,399	362352,940
1272.	478842,532	362385,029
1273.	478883,789	362441,348
1274.	478978,746	362385,029
1275.	479012,144	362390,268
1276.	479100,552	362408,605
1277.	479136,570	362421,702
1278.	479170,624	362490,464
1279.	479139,190	362517,969
1280.	479188,960	362536,305
1281.	479245,279	362569,049
1282.	479302,253	362595,244
1283.	479338,272	362582,146
1284.	479366,431	362587,385

1285.	479437,812	362582,801
1286.	479428,644	362538,270
1287.	479455,494	362526,482
1288.	479489,547	362540,889
1289.	479545,867	362555,296
1290.	479558,309	362527,792
1291.	479582,539	362540,234
1292.	479629,690	362656,802
1293.	479620,522	362677,103
1294.	479631,000	362700,678
1295.	479695,178	362737,351
1296.	479709,258	362723,927
1297.	479714,824	362674,811
1298.	479740,692	362675,793
1299.	479761,320	362683,652
1300.	479779,984	362705,917
1301.	479820,259	362693,802
1302.	479849,401	362701,333
1303.	479862,171	362711,156
1304.	479886,074	362710,829
1305.	479936,826	362812,334
1306.	479918,490	362827,397
1307.	479936,499	362856,866
1308.	479970,225	362841,476
1309.	480034,730	362814,627
1310.	480047,827	362809,388
1311.	480057,978	362830,344
1312.	480075,660	362822,485
1313.	480104,801	362830,998
1314.	480108,731	362851,954
1315.	480130,996	362854,901
1316.	480140,492	362875,857
1317.	480110,368	362887,318
1318.	480136,235	362945,274
1319.	480226,281	362908,928
1320.	480235,776	362923,336
1321.	480322,547	362885,025
1322.	480336,299	362871,928
1323.	480379,848	362899,760
1324.	480339,901	362917,114
1325.	480326,804	362962,628
1326.	480314,689	362967,212
1327.	480324,839	362995,372
1328.	480365,114	363041,868
1329.	480385,087	363034,664
1330.	480399,495	363053,001
1331.	480446,973	363056,930
1332.	480471,531	363099,824
1333.	480494,124	363086,727
1334.	480505,257	363098,514
1335.	480503,947	363124,709
1336.	480486,593	363134,205
1337.	480489,867	363146,648
1338.	480457,778	363164,984
1339.	480400,150	363188,560
1340.	480418,486	363229,489
1341.	480380,831	363249,463
1342.	480371,335	363254,702
1343.	480351,034	363267,144

1344.	480335,644	363273,366
1345.	480304,538	363278,605
1346.	480289,148	363289,410
1347.	480263,936	363315,278
1348.	480250,838	363328,703
1349.	480183,714	363339,835
1350.	480161,448	363354,570
1351.	480150,643	363373,889
1352.	480147,696	363395,500
1353.	480126,412	363401,066
1354.	480103,164	363402,048
1355.	480083,518	363418,420
1356.	480104,147	363466,881
1357.	480165,050	363437,412
1358.	480204,997	363421,695
1359.	480288,494	363385,022
1360.	480435,513	363329,030
1361.	480532,434	363290,392
1362.	480580,895	363271,401
1363.	480591,045	363294,649
1364.	480670,285	363266,490
1365.	480673,232	363275,985
1366.	480686,657	363286,463
1367.	480728,896	363307,092
1368.	480688,294	363355,225
1369.	480737,737	363335,906
1370.	480754,436	363369,632
1371.	480764,587	363366,685
1372.	480773,428	363384,694
1373.	480802,570	363445,270
1374.	480844,481	363422,677
1375.	480852,995	363438,721
1376.	480875,261	363428,243
1377.	480889,013	363454,438
1378.	480902,110	363466,554
1379.	480908,987	363481,288
1380.	480903,093	363495,695
1381.	480882,137	363502,244
1382.	480892,287	363530,076
1383.	480917,172	363522,873
1384.	480920,447	363535,643
1385.	480919,137	363551,360
1386.	480915,863	363565,767
1387.	480904,402	363573,298
1388.	480921,429	363602,767
1389.	480934,199	363603,750
1390.	480935,836	363609,971
1391.	480928,305	363617,175
1392.	480934,854	363639,440
1393.	480939,766	363666,945
1394.	480964,978	363708,202
1395.	481077,289	363656,794
1396.	481088,422	363678,733
1397.	481019,005	363706,237
1398.	481023,589	363724,246
1399.	481036,360	363720,317
1400.	481052,731	363758,627
1401.	481092,024	363737,999
1402.	481102,829	363762,884

1403.	481122,803	363814,619
1404.	481197,131	363783,840
1405.	481240,680	363769,105
1406.	481298,309	363748,804
1407.	481304,858	363770,742
1408.	481292,088	363777,291
1409.	481297,327	363791,044
1410.	481284,557	363798,247
1411.	481292,088	363817,238
1412.	481256,725	363833,610
1413.	481270,477	363865,044
1414.	481308,132	363849,327
1415.	481316,646	363870,283
1416.	481328,106	363886,000
1417.	481323,194	363900,080
1418.	481347,097	363906,629
1419.	481393,921	363891,894
1420.	481405,708	363932,824
1421.	481335,309	363960,656
1422.	481359,867	364009,117
1423.	481327,778	364024,179
1424.	481334,982	364046,772
1425.	481409,310	364012,063
1426.	481413,239	364043,497
1427.	481368,708	364060,197
1428.	481374,929	364081,480
1429.	481373,947	364108,657
1430.	481347,425	364117,171
1431.	481352,991	364133,870
1432.	481335,309	364144,348
1433.	481341,858	364159,410
1434.	481377,221	364149,260
1435.	481378,859	364129,941
1436.	481399,815	364119,463
1437.	481409,638	364117,171
1438.	481416,841	364134,852
1439.	481425,355	364158,100
1440.	481391,301	364171,198
1441.	481385,080	364184,950
1442.	481389,009	364206,888
1443.	481396,868	364221,951
1444.	481416,186	364213,765
1445.	481425,682	364230,136
1446.	481398,505	364241,924
1447.	481411,602	364270,084
1448.	481403,416	364272,703
1449.	481428,629	364323,456
1450.	481376,894	364345,722
1451.	481420,443	364487,502
1452.	481480,364	364650,893
1453.	481512,453	364736,027
1454.	481542,577	364821,488
1455.	481557,639	364877,807
1456.	481559,604	364913,170
1457.	481543,232	364981,277
1458.	481524,895	365029,083
1459.	481591,693	365145,650
1460.	481629,675	365224,235
1461.	481660,454	365253,050

1462.	481672,995	365283,327
1463.	481684,419	365310,179
1464.	481693,023	365365,517
1465.	481700,022	365379,234
1466.	481715,792	365388,712
1467.	481731,667	365391,887
1468.	481752,304	365393,475
1469.	481768,179	365392,681
1470.	481786,435	365384,743
1471.	481795,167	365393,475
1472.	481811,042	365399,031
1473.	481840,411	365422,843
1474.	481860,254	365453,800
1475.	481875,336	365476,819
1476.	481882,479	365500,631
1477.	481809,454	365525,237
1478.	481798,342	365503,012
1479.	481780,085	365503,012
1480.	481764,210	365506,981
1481.	481749,129	365495,075
1482.	481722,142	365503,806
1483.	481711,823	365501,425
1484.	481702,298	365495,075
1485.	481690,870	365479,838
1486.	481686,496	365501,710
1487.	481675,517	365526,634
1488.	481665,785	365541,112
1489.	481657,054	365557,781
1490.	481656,260	365579,212
1491.	481653,879	365599,850
1492.	481649,116	365623,663
1493.	481640,385	365655,413
1494.	481625,304	365691,131
1495.	481616,573	365722,882
1496.	481589,585	365791,938
1497.	481568,947	365845,913
1498.	481545,929	365895,126
1499.	481524,497	365937,988
1500.	481499,097	365991,963
1501.	481477,666	366030,857
1502.	481469,729	366059,432
1503.	481460,997	366095,945
1504.	481432,422	366164,207
1505.	481429,609	366172,423
1506.	481396,649	366270,352
1507.	481380,099	366312,131
1508.	481372,891	366328,514
1509.	481372,891	366387,615
1510.	481323,789	366406,587
1511.	481292,707	366418,293
1512.	481282,414	366387,615
1513.	481265,734	366394,395
1514.	481257,003	366371,377
1515.	481299,072	366354,708
1516.	481291,454	366336,009
1517.	481290,341	366333,276
1518.	481281,693	366310,105
1519.	481291,092	366306,883
1520.	481284,634	366288,315

1521.	481282,212	366278,829
1522.	481274,139	366253,601
1523.	481259,203	366232,005
1524.	481250,323	366210,005
1525.	481240,837	366193,052
1526.	481229,418	366170,036
1527.	481207,737	366179,731
1528.	481157,995	366195,651
1529.	481145,582	366183,564
1530.	481130,746	366139,650
1531.	481021,259	366181,670
1532.	480953,790	366213,420
1533.	480951,933	366214,095
1534.	480927,596	366222,945
1535.	480902,990	366230,089
1536.	480883,146	366231,676
1537.	480859,334	366225,326
1538.	480902,274	366327,175
1539.	480920,968	366366,638
1540.	480940,848	366380,880
1541.	480954,793	366437,256
1542.	480968,442	366511,732
1543.	480992,476	366552,382
1544.	481017,697	366558,020
1545.	481061,018	366629,232
1546.	481051,523	366660,684
1547.	481088,019	366714,093
1548.	481103,745	366697,773
1549.	481116,504	366695,103
1550.	481130,153	366670,772
1551.	481150,626	366671,662
1552.	481166,352	366705,785
1553.	481181,485	366718,840
1554.	481220,354	366730,412
1555.	481259,818	366787,975
1556.	481281,181	366780,854
1557.	481308,776	366830,405
1558.	481374,944	366850,582
1559.	481418,858	366858,594
1560.	481447,342	366860,671
1561.	481483,838	366856,517
1562.	481522,708	366852,362
1563.	481565,732	366847,022
1564.	481588,579	366860,374
1565.	481620,031	366879,364
1566.	481660,681	367017,040
1567.	481643,472	367076,087
1568.	481632,197	367118,517
1569.	481669,583	367226,225
1570.	481698,958	367285,865
1571.	481770,170	367266,578
1572.	481800,138	367248,479
1573.	481899,241	367186,762
1574.	482013,870	367119,983
1575.	482018,782	367116,119
1576.	482030,206	367108,436
1577.	482066,033	367087,031
1578.	482082,668	367079,095
1579.	482150,097	367044,174



1580.	482198,548	367015,121
1581.	482211,425	367012,683
1582.	482230,820	367119,700
1583.	482255,303	367202,444
1584.	482257,484	367232,208
1585.	482258,771	367249,773
1586.	482298,178	367399,382
1587.	482325,220	367466,371
1588.	482356,472	367543,790
1589.	482362,900	367559,712
1590.	482368,181	367591,591
1591.	482378,290	367652,608
1592.	482388,773	367690,266
1593.	482411,814	367773,039
1594.	482430,623	367840,607
1595.	482480,830	367962,102
1596.	482528,907	367926,053
1597.	482656,255	367830,562
1598.	482670,482	367879,159
1599.	482684,326	367945,515
1600.	482688,861	368007,813
1601.	482696,738	368057,222
1602.	482719,652	368104,960
1603.	482738,032	368151,266

## 862

### ZARZĄDZENIE NR 21/2011 REGIONALNEGO DYREKTORA OCHRONY ŚRODOWISKA W ŁODZI

z dnia 31 marca 2011 r.

#### w sprawie ustanowienia planu ochrony dla rezerwatu przyrody „Węże”

Na podstawie art. 19 ust. 6 ustawy z dnia 16 kwietnia 2004 r. o ochronie przyrody (Dz.U. z 2009 r. Nr 151, poz. 1220, ze zm.<sup>1)</sup>) zarządza się, co następuje:

**§ 1.** 1. Ustanawia się plan ochrony dla rezerwatu przyrody „Węże”, zwanego dalej rezerwatem.

2. Rezerwat położony jest na terenie obszaru mającego znaczenie dla Wspólnoty PLH100007 Załęczański Łuk Warty<sup>2)</sup>, zwanego dalej obszarem Natura 2000.

**§ 2.** 1. Celem ochrony rezerwatu, jest zachowanie ze względów naukowych i dydaktycznych wapiennego wzgórza (ostaniec jurajski) z systemem jaskiń zawierających formy naciekowe oraz z lejami krasowymi, w których zachowały się szczątki zwierząt plioceńskich oraz charakterystycznych dla tego typu podłoża ciepłolubnych zbiorowisk murawowych. Cel ten jest zbieżny z celem ochrony obszaru Natura 2000 w części pokrywającej się z rezerwatem.

2. Cel, o którym mowa w ust. 1, realizuje się poprzez:

- 1) ochronę i konserwację jaskiń na terenie rezerwatu;
- 2) ochronę czynną zbiorowisk murawowych na terenie rezerwatu;

3) zabiegi ochrony czynnej w drzewostanach sosnowych znajdujących się w rezerwacie.

3. Przyrodniczymi i społecznymi uwarunkowaniami realizacji celów, o których mowa w ust. 1, są:

1) występowanie różnorodnych walorów (geologicznych, botanicznych, faunistycznych) na terenie rezerwatu:

- a) występowanie w rezerwacie siedlisk przyrodniczych wymienionych w załączniku I Dyrektywy Rady 92/43/EWG z dnia 21 maja 1992 roku w sprawie ochrony siedlisk przyrodniczych oraz dzikiej fauny i flory - jaskinie nieudostępnione do zwiedzania (8310), których stan ochrony na terenie rezerwatu, kształtuje się następująco:
  - parametr 1: powierzchnia siedliska – FV (właściwy),
  - parametr 2: struktura i funkcja – U1 (niezadowolający),
  - parametr 3: szanse zachowania siedliska – U1 (niezadowolający),

b) występowanie w rezerwacie gatunków zwierząt wymienionych w załączniku II Dyrektywy Rady 92/43/EWG z dnia 21 maja 1992 roku w

sprawie ochrony siedlisk przyrodniczych oraz dzikiej fauny i flory - nocka dużego (*Myotis myotis*), którego stan ochrony na terenie rezerwatu, kształtuje się następująco:

- parametr 1: populacja gatunku – FV (właściwy),
- parametr 2: siedlisko gatunku – FV (właściwy),
- parametr 3: szanse zachowania gatunku – U1 (niezadowalający);

- 2) konieczność odpowiedniego zabezpieczenia jaskiń na terenie rezerwatu;
- 3) położenie rezerwatu w całości na gruntach należących do Skarbu Państwa, zarządzanych przez Państwowe Gospodarstwo Leśne Lasy Państwowe;
- 4) położenie rezerwatu na obszarze Załęczańskiego Parku Krajobrazowego;
- 5) bardzo duża presja antropogeniczna, w tym niekontrolowana penetracja rezerwatu;
- 6) bardzo wysokie walory naukowe, dydaktyczne, turystyczne i rekreacyjne rezerwatu;
- 7) trudności w zapewnieniu właściwego stanu ochrony rezerwatu;
- 8) konieczność prowadzenia ochrony czynnej w zbiorowiskach murawowych i leśnych na terenie rezerwatu.

§ 3. Identyfikację oraz określenie sposobów eliminacji lub ograniczania istniejących i potencjalnych zagrożeń wewnętrznych i zewnętrznych oraz ich skutków w odniesieniu do celu ochrony rezerwatu przyrody oraz stanu ochrony siedlisk przyrodniczych i dzikiej fauny, będących celem ochrony obszaru Natura 2000, określa załącznik Nr 1 do niniejszego zarządzenia.

§ 4. Cały teren rezerwatu podlega ochronie czynnej.

§ 5. Działania ochronne na obszarze ochrony

czynnej w odniesieniu do celu ochrony rezerwatu przyrody oraz stanu ochrony siedlisk przyrodniczych i dzikiej fauny, będących celem ochrony obszaru Natura 2000, określa załącznik Nr 2 do niniejszego zarządzenia.

§ 6. 1. Rezerwat udostępnia się tylko do celów naukowych, edukacyjnych oraz turystycznych.

2. Obszary, miejsca oraz sposób udostępniania rezerwatu, określają załączniki Nr 3 i Nr 4 do niniejszego zarządzenia.

§ 7. Mapę obszaru Natura 2000 oraz leżącego w jego granicach rezerwatu przyrody, określa załącznik Nr 5 do niniejszego zarządzenia.

§ 8. Opis granic<sup>3)</sup> obszaru Natura 2000, w granicach którego leży rezerwat przyrody, określa załącznik Nr 6 do niniejszego zarządzenia.

§ 9. Zarządzenie wchodzi w życie po upływie 14 dni od dnia ogłoszenia w Dzienniku Urzędowym Województwa Łódzkiego.

Regionalny Dyrektor  
Ochrony Środowiska w Łodzi:  
*Kazimierz Perek*

---

<sup>1)</sup> Zmiany wymienionej ustawy zostały ogłoszone w Dz.U. z 2009 r. Nr 157, poz. 1241, Nr 215, poz. 1664, z 2010 r. Nr 76, poz. 489, Nr 119, poz. 804 oraz z 2011 r. Nr 34, poz. 170.

<sup>2)</sup> Obszaru mającego znaczenie dla Wspólnoty – zatwierdzonego decyzją Komisji Europejskiej z dnia 12 grudnia 2008 r.

<sup>3)</sup> W formie wektorowej warstwy informacyjnej, zgodnie z § 3 ust. 1 rozporządzenia Ministra Środowiska z dnia 17 lutego 2010 r. w sprawie sporządzania projektu planu zadań ochronnych dla obszaru Natura 2000 (Dz.U. Nr 34, poz. 186).

**Załącznik Nr 1**

do zarządzenia  
Regionalnego Dyrektora Ochrony  
Środowiska w Łodzi Nr 21/2011  
z dnia 31 marca 2011 r.  
w sprawie ustanowienia planu ochrony  
dla rezerwatu przyrody „Węże”

**IDENTYFIKACJA ORAZ OKREŚLENIE SPOSOBÓW ELIMINACJI LUB OGRANICZANIA ISTNIEJĄCYCH  
I POTENCJALNYCH ZAGROŻEŃ WEWNĘTRZNYCH I ZEWNĘTRZNYCH ORAZ ICH SKUTKÓW  
W ODNIESIENIU DO CELU OCHRONY REZERWATU PRZYRODY ORAZ STANU OCHRONY SIEDLISK  
PRZYRODNICZYCH I DZIKIEJ FAUNY, BĘDĄCYCH CELEM OCHRONY OBSZARU NATURA 2000**

Lp.	Identyfikacja zagrożenia	Sposób eliminacji lub ograniczania istniejących i potencjalnych zagrożeń wewnętrznych i zewnętrznych oraz ich skutków
1.	Bardzo wysoka presja antropogeniczna na rezerwat, w tym masowe, niekontrolowane penetracje	Bardzo dokładne oznakowanie granic rezerwatu, umieszczenie tablic informacyjnych, wzmocnienie nadzoru nad rezerwatem przez odpowiednie służby; kontrola i naprawa zabezpieczeń wejść do jaskiń
2.	W odniesieniu do muraw kserotermicznych – naturalna sukcesja	Powstrzymywanie sukcesji przez regularne wykaszanie lub wypas
3.	W odniesieniu do zimujących nietoperzy – niepokojenie w okresie hibernacji	Wzmocnienie nadzoru nad rezerwatem

**Załącznik Nr 2**

do zarządzenia  
Regionalnego Dyrektora Ochrony  
Środowiska w Łodzi Nr 21/2011  
z dnia 31 marca 2011 r.  
w sprawie ustanowienia planu ochrony  
dla rezerwatu przyrody „Węże”

**DZIAŁANIA OCHRONNE NA OBSZARACH OCHRONY CZYNNEJ W ODNIESIENIU DO CELU OCHRONY  
REZERWATU PRZYRODY ORAZ STANU OCHRONY SIEDLISK PRZYRODNICZYCH I DZIKIEJ FAUNY,  
BĘDĄCYCH CELEM OCHRONY OBSZARU NATURA 2000**

Lp.	rodzaj	zakres	lokalizacja
1.	Cięcia selekcyjne w ramach trzebieży późnej	Wykonywane na bieżąco, w oparciu o aktualne potrzeby ochronne, określane w trakcie co dwuletnich lustracji rezerwatu przez służby Nadleśnictwa oraz Regionalnej Dyrekcji Ochrony Środowiska w Łodzi. Podmiotem odpowiedzialnym za wykonanie prac jest Zarządca tzn. Nadleśniczy Nadleśnictwa Wieluń	oddz. 160C a, b, c, f, g ,h, j, k

2.	Koszenie muraw	W miarę możliwości koszenie coroczne, przy czym nie rzadziej niż co dwa lata, w terminie 15.07-30.09, wysokość koszenia do 10 cm. Wyłączyć należy z tego zabiegu od 15 do 20% koszonego areалу, a każdego roku powinna to być inna powierzchnia. Alternatywnie można zastosować wypas - termin: 1.05-15.10, obsada zwierząt: 0,4-0,6 DJP/ha. Potrzeby ochronne będą określane w trakcie co dwuletnich lustracji rezerwatu przez służby Nadleśnictwa oraz Regionalnej Dyrekcji Ochrony Środowiska w Łodzi. Podmiotem odpowiedzialnym za wykonanie prac jest Zarządca tzn. Nadleśniczy Nadleśnictwa Wieluń	Cała powierzchnia muraw w rezerwacie
3.	Monitorowanie procesów naturalnych oraz ocena skutków zabiegów sztucznych	Lustracja rezerwatu przynajmniej raz na 2 lata podsumowana raportem. Sporządzenie po upływie 10 lat od ustanowienia niniejszego planu, pełnego opracowania florystyczno-fitosocjologicznego, wraz z analizą zmian zaszłych w tym okresie, w rezerwacie. Podmiotem odpowiedzialnym za wykonanie prac jest Regionalny Dyrektor Ochrony Środowiska w Łodzi	Cały obszar rezerwatu
4.	Monitoring siedlisk przyrodniczych: jaskiń nieudostępniionych do zwiedzania (8310), będących przedmiotem ochrony obszaru mającego znaczenie dla Wspólnoty PLH 100007 Załęczański Łuk Warty	Założenie stałych powierzchni badawczych i ich kontrola co 6 lat prowadzona wg aktualnie obowiązujących i opracowanych przez Głównego Inspektora Ochrony Środowiska wytycznych w zakresie sposobów prowadzenia monitoringu przyrody, z tym że nie rzadziej niż 2 x do roku (przed i po każdym sezonie turystycznym, zwłaszcza kontrola stanu jaskiń, kontrola i doraźna konserwacja zabezpieczeń wejść do jaskiń). Sporządzenie po upływie 10 lat od ustanowienia niniejszego planu pełnego opracowania florystyczno-fitosocjologicznego wraz z analizą zmian zaszłych w tym okresie w siedliskach będących przedmiotem ochrony oraz określenie potrzeby przedłużenia planu zadań ochronnych na kolejne 10 lat lub wskazanie potrzeby sporządzenia planu ochrony. Podmiotem odpowiedzialnym za wykonanie prac jest Regionalny Dyrektor Ochrony Środowiska w Łodzi	Wszystkie jaskinie na terenie rezerwatu
5.	Monitoring gatunków priorytetowych: nocka dużego ( <i>Myotis myotis</i> ) będących przedmiotem ochrony obszaru mającego znaczenie dla Wspólnoty PLH 100007Załęczański Łuk Warty	Raz do roku w okresie 15.01-15.02. Sporządzenie po upływie 10 lat od ustanowienia niniejszego planu pełnego opracowania chiropterologicznego wraz z analizą zmian zaobserwowanych w tym okresie w odniesieniu do gatunków będących przedmiotem ochrony oraz określenie potrzeby przedłużenia planu zadań ochronnych na kolejne 10 lat lub wskazanie potrzeby sporządzenia planu ochrony. Podmiotem odpowiedzialnym za wykonanie prac jest Regionalny Dyrektor Ochrony Środowiska w Łodzi	Wszystkie jaskinie na terenie rezerwatu

Cięcia selekcyjne mają na celu protegowanie głównych gatunków drzew, charakterystycznych dla naturalnych zbiorowisk leśnych występujących na terenie rezerwatu, będących celem ochrony. Planowane zabiegi w ramach użytkowania przedrębego projektuje się w wymiarze powierzchniowym,

bez podania nawrotów cięć i zapasu do usunięcia. Zabiegi te powinny być wykonane w okresie jesienno-zimowym. Zrywka i transport pozyskanego surowca poza teren rezerwatu powinny odbywać się po istniejących elementach liniowych.

**Załącznik Nr 3**

do zarządzenia

Regionalnego Dyrektora Ochrony

Środowiska w Łodzi Nr 21/2011

z dnia 31 marca 2011 r.

w sprawie ustanowienia planu ochrony  
dla rezerwatu przyrody „Węże”

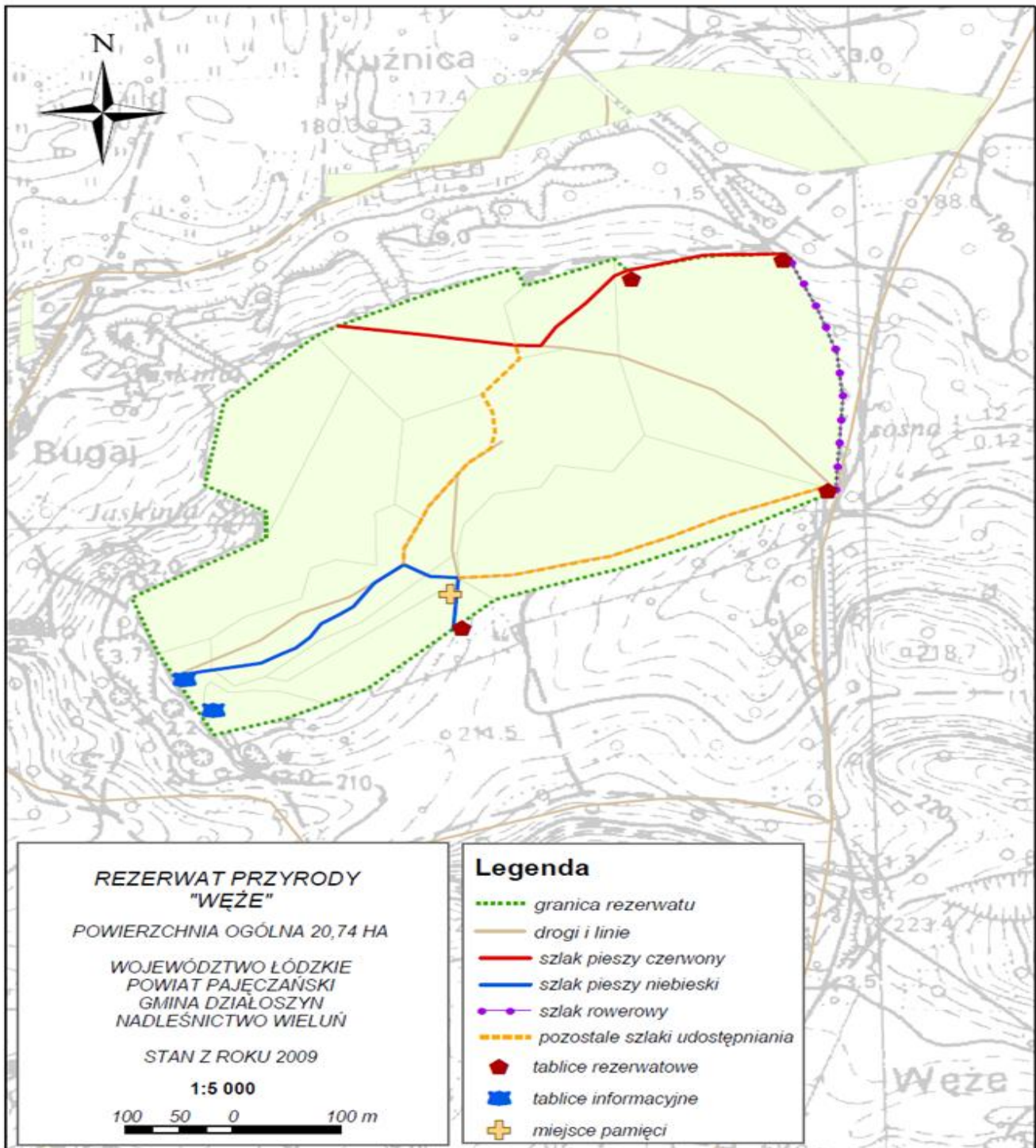
**OBSZARY, MIEJSCA ORAZ SPOSOBY UDOSTĘPNIANIA REZERWATU DO CELÓW NAUKOWYCH,  
EDUKACYJNYCH ORAZ TURYSTYCZNYCH**

Lp.	Cel udostępniania	Obszary lub szlaki udostępnienia	Sposób udostępniania
1.	Naukowy	Cały teren rezerwatu	Za zgodą Regionalnego Dyrektora Ochrony Środowiska w Łodzi
2.	Edukacyjny	Tylko po istniejących w rezerwacie szlakach pieszych i rowerowym, zgodnie z zał. Nr 4	Bez ograniczeń, z wyjątkiem zakazu wejścia do wszystkich jaskiń za zgodą Regionalnego Dyrektora Ochrony Środowiska w Łodzi
3.	Turystyczny	Tylko po istniejących w rezerwacie szlakach pieszych i rowerowym, zgodnie z zał. Nr 4	Bez ograniczeń, z wyjątkiem zakazu wejścia do wszystkich jaskiń za zgodą Regionalnego Dyrektora Ochrony Środowiska w Łodzi

Do celów rekreacyjnych, sportowych oraz amatorskiego połowu ryb rezerwatu nie udostępnia się.

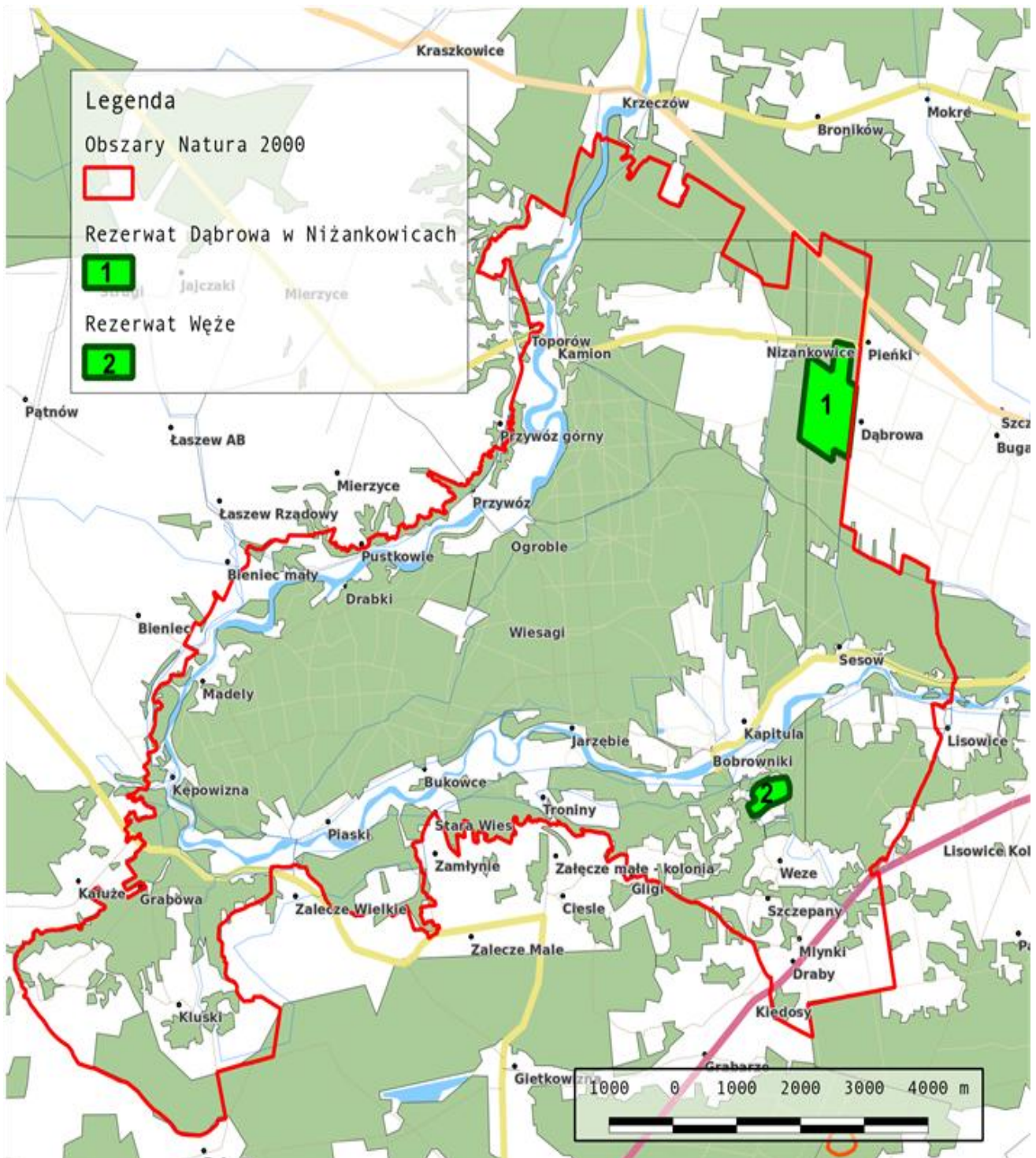
**Załącznik Nr 4**  
do zarządzenia  
Regionalnego Dyrektora Ochrony  
Środowiska w Łodzi Nr 21/2011  
z dnia 31 marca 2011 r.  
w sprawie ustanowienia planu ochrony  
dla rezerwatu przyrody „Węże”

## Zagospodarowanie turystyczne rezerwatu przyrody "Węże"



**Załącznik Nr 5**  
do zarządzenia  
Regionalnego Dyrektora Ochrony  
Środowiska w Łodzi Nr 21/2011  
z dnia 31 marca 2011 r.  
w sprawie ustanowienia planu ochrony  
dla rezerwatu przyrody „Węże”

MAPA OBSZARU MAJĄCEGO ZNACZENIE DLA WSPÓLNOTY PLH100007 ZAŁĘCZAŃSKI ŁUK WARTY  
ORAZ LEŻĄCEGO W JEGO GRANICACH REZERWATU PRZYRODY „WĘŻE”



**Załącznik Nr 6**  
do zarządzenia  
Regionalnego Dyrektora Ochrony  
Środowiska w Łodzi Nr 21/2011  
z dnia 31 marca 2011 r.  
w sprawie ustanowienia planu ochrony  
dla rezerwatu przyrody „Węże”

OPIS GRANIC OBSZARU NATURA 2000 - OBSZARU MAJĄCEGO ZNACZENIE DLA WSPÓLNOTY  
PLH100007 ZAŁĘCZAŃSKI ŁUK WARTY, W GRANICACH KTÓREGO LEŻY  
REZERWAT PRZYRODY „WĘŻE”

Lp.	XCOORD,N,10,6	YCOORD,N,10,6
1.	482738,032	368151,266
2.	482775,745	368143,628
3.	482789,111	368103,528
4.	482797,227	368074,885
5.	482808,207	368071,066
6.	482825,870	368071,066
7.	482885,542	368098,277
8.	482910,843	368074,885
9.	482951,244	368061,769
10.	482966,726	368057,359
11.	483149,678	367993,630
12.	483148,755	367990,945
13.	483222,204	367966,126
14.	483198,042	367872,551
15.	483182,486	367855,567
16.	483114,121	367818,178
17.	483124,074	367796,366
18.	483260,346	367845,907
19.	483289,116	367813,009
20.	483324,116	367789,264
21.	483217,030	367672,615
22.	483265,557	367624,389
23.	483203,359	367561,892
24.	483234,680	367525,514
25.	483241,022	367518,148
26.	483297,113	367567,886
27.	483359,607	367659,553
28.	483414,955	367724,247
29.	483476,732	367780,384
30.	483507,924	367776,096
31.	483550,591	367832,454
32.	483566,394	367824,754
33.	483592,987	367814,704
34.	483606,173	367808,706
35.	483642,852	367794,510
36.	483664,334	367787,237
37.	483686,673	367778,747
38.	483800,416	367735,520
39.	483882,097	367704,478
40.	483828,303	367583,073
41.	483798,778	367516,441
42.	483707,044	367308,522
43.	483720,774	367273,660
44.	483864,049	367196,906
45.	484030,270	367147,682
46.	484083,511	367252,674



47.	484063,072	367265,953
48.	484077,202	367296,623
49.	484102,566	367283,803
50.	484164,126	367416,412
51.	484085,106	367461,508
52.	484144,156	367594,087
53.	484168,231	367582,502
54.	484196,251	367568,934
55.	484256,530	367535,664
56.	484314,025	367506,995
57.	484340,370	367493,459
58.	484349,621	367487,662
59.	484360,129	367482,315
60.	484371,173	367475,288
61.	484399,001	367459,453
62.	484431,398	367441,937
63.	484452,469	367431,281
64.	484497,674	367405,839
65.	484505,926	367401,194
66.	484563,256	367368,002
67.	484602,139	367345,555
68.	484632,169	367328,219
69.	484640,966	367322,883
70.	484698,281	367288,116
71.	484703,591	367284,896
72.	484780,217	367238,416
73.	484814,427	367217,665
74.	484840,496	367201,711
75.	484849,015	367196,497
76.	484881,405	367183,244
77.	484902,724	367174,521
78.	484919,094	367167,823
79.	484957,068	367150,868
80.	484974,756	367142,970
81.	485011,228	367126,686
82.	485038,880	367116,030
83.	485009,694	367062,397
84.	484886,359	366835,760
85.	484693,875	366482,057
86.	484874,159	366384,391
87.	485139,489	366244,210
88.	485292,615	366160,906
89.	485301,060	366161,334
90.	485303,673	366154,890
91.	485340,721	366066,409
92.	485566,672	366036,317
93.	485654,966	366024,558
94.	485715,410	366016,508
95.	485755,512	366329,178
96.	485764,412	366398,567
97.	485765,449	366406,653
98.	485814,794	366791,393
99.	485955,256	366674,177
100.	485999,398	366638,139
101.	486224,351	366454,484
102.	486225,974	366467,305
103.	486264,207	366771,442
104.	486281,199	366764,909
105.	486294,819	366759,672

106.	486375,654	366713,266
107.	486385,549	366707,585
108.	486426,334	366684,171
109.	486429,563	366682,317
110.	486475,987	366670,031
111.	486515,276	366653,521
112.	486640,548	366600,880
113.	486663,497	366591,236
114.	486753,238	366557,302
115.	486919,578	366494,402
116.	487026,966	366446,597
117.	487023,559	366394,398
118.	487017,622	366350,850
119.	486988,856	366122,598
120.	486986,656	366105,136
121.	486963,656	365916,881
122.	486958,493	365870,733
123.	486947,351	365879,708
124.	486945,620	365864,174
125.	486944,230	365852,852
126.	486894,425	365447,131
127.	486865,363	365240,273
128.	486861,167	365221,627
129.	486857,358	365195,869
130.	486871,136	365192,588
131.	486869,136	365177,285
132.	486843,477	364980,925
133.	486812,113	364732,640
134.	486802,284	364645,842
135.	486787,601	364516,187
136.	486768,811	364372,642
137.	486750,490	364232,683
138.	486719,661	363990,981
139.	486710,272	363914,428
140.	486694,417	363785,138
141.	486677,626	363654,155
142.	486668,274	363581,204
143.	486666,943	363570,827
144.	486652,208	363450,301
145.	486641,359	363366,759
146.	486633,612	363307,106
147.	486620,223	363204,001
148.	486559,028	362732,788
149.	486558,189	362726,321
150.	486561,900	362725,247
151.	486601,480	362710,608
152.	486654,253	362687,836
153.	486683,892	362673,197
154.	486695,278	362666,871
155.	486720,761	362656,028
156.	486743,714	362645,907
157.	486774,618	362632,171
158.	486792,511	362624,762
159.	486778,775	362531,144
160.	486766,666	362446,924
161.	486759,437	362397,404
162.	486758,089	362389,209
163.	486772,712	362380,924
164.	486926,382	362303,533

165.	486950,666	362290,984
166.	487046,175	362241,631
167.	487125,968	362215,186
168.	487213,031	362186,265
169.	487323,442	362138,694
170.	487437,512	362071,282
171.	487472,591	362052,077
172.	487493,202	362040,793
173.	487494,962	362048,842
174.	487508,824	362135,848
175.	487535,551	362302,183
176.	487558,297	362293,084
177.	487603,506	362275,171
178.	487650,137	362256,689
179.	487658,667	362253,277
180.	487720,083	362224,844
181.	487734,868	362218,020
182.	487800,833	362185,038
183.	487826,423	362172,243
184.	487861,965	362154,614
185.	487891,251	362140,113
186.	487908,311	362131,583
187.	487932,480	362119,641
188.	487911,439	361950,747
189.	487910,381	361942,427
190.	488022,829	361923,450
191.	487996,863	361784,307
192.	488005,016	361782,547
193.	488066,619	361491,363
194.	488066,609	361484,684
195.	488066,503	361412,584
196.	488060,361	361324,283
197.	488062,007	361312,644
198.	488073,494	361231,411
199.	488060,300	361234,209
200.	488092,139	361169,977
201.	488098,360	361144,354
202.	488101,543	361134,502
203.	488134,632	361032,076
204.	488135,941	361030,747
205.	488181,070	360984,923
206.	488206,991	360911,840
207.	488288,411	360774,338
208.	488317,182	360731,243
209.	488356,420	360609,549
210.	488347,037	360529,936
211.	488316,045	360533,348
212.	488316,045	360516,856
213.	488301,544	360390,897
214.	488288,749	360292,802
215.	488290,170	360274,320
216.	488284,768	360257,545
217.	488231,313	360274,320
218.	488228,186	360250,437
219.	488224,489	360243,328
220.	488195,488	360242,475
221.	488193,782	360231,955
222.	488179,565	360230,818
223.	488180,418	360199,825

224.	488180,702	360177,932
225.	488110,756	360213,758
226.	488047,350	360232,239
227.	487987,356	360233,661
228.	487991,052	360213,473
229.	487994,802	360202,910
230.	488041,425	359891,600
231.	488045,724	359886,225
232.	488072,731	359884,479
233.	488083,614	359820,389
234.	488100,274	359821,196
235.	488116,397	359824,151
236.	488130,371	359751,598
237.	488118,010	359727,682
238.	488105,917	359698,660
239.	488087,376	359653,247
240.	488077,702	359631,212
241.	488027,183	359517,544
242.	488015,090	359457,620
243.	488004,073	359436,122
244.	487980,426	359390,709
245.	487974,776	359376,315
246.	487967,514	359351,688
247.	487964,041	359320,430
248.	487943,202	359285,383
249.	487936,256	359273,386
250.	487900,262	359215,290
251.	487868,057	359148,670
252.	487836,800	359096,258
253.	487815,014	359061,843
254.	487803,963	359041,004
255.	487758,497	358948,178
256.	487745,868	358925,761
257.	487733,870	358897,661
258.	487721,240	358867,034
259.	487712,084	358844,933
260.	487708,295	358836,092
261.	487701,665	358829,462
262.	487697,876	358807,676
263.	487681,458	358774,208
264.	487677,669	358769,156
265.	487663,777	358746,423
266.	487650,831	358724,953
267.	487646,411	358718,007
268.	487639,781	358680,435
269.	487630,309	358646,651
270.	487626,520	358641,599
271.	487607,260	358613,814
272.	487598,735	358597,081
273.	487583,580	358566,770
274.	487568,109	358536,775
275.	487559,268	358519,410
276.	487554,216	358512,148
277.	487536,535	358487,520
278.	487508,119	358449,632
279.	487499,910	358438,266
280.	487414,661	358337,230
281.	487393,507	358315,445
282.	487384,667	358304,394

283.	487326,571	358191,992
284.	487311,416	358160,103
285.	487304,470	358147,158
286.	487293,103	358118,426
287.	487273,528	358079,275
288.	487264,371	358054,016
289.	487219,853	358100,745
290.	487199,330	358084,326
291.	487166,809	358072,960
292.	487165,546	358065,382
293.	487155,759	358054,647
294.	487136,183	358040,123
295.	487127,974	358025,915
296.	487126,395	358016,443
297.	487101,136	357991,184
298.	487091,349	357986,764
299.	487067,668	357990,869
300.	487054,723	357972,556
301.	487044,304	357968,452
302.	487037,674	357960,242
303.	487012,730	357941,298
304.	487022,518	357912,882
305.	487037,989	357848,156
306.	487124,816	357890,149
307.	487145,813	357900,411
308.	487149,286	357888,255
309.	487165,073	357791,956
310.	487184,017	357674,818
311.	487213,538	357492,323
312.	487251,426	357257,100
313.	487276,685	357101,127
314.	487294,682	356990,935
315.	487405,795	356297,084
316.	487313,985	356281,633
317.	487229,005	356267,302
318.	487157,663	356256,554
319.	487157,992	356254,834
320.	487083,571	356241,981
321.	486859,294	356203,390
322.	486786,389	356191,826
323.	486641,108	356168,798
324.	486458,723	356135,774
325.	486413,500	356127,639
326.	486332,600	356113,106
327.	486195,983	356087,369
328.	486040,002	356061,912
329.	486097,903	355726,391
330.	486119,935	355606,749
331.	486107,381	355609,696
332.	486082,698	355617,091
333.	486065,026	355624,102
334.	486039,383	355635,147
335.	485966,775	355667,033
336.	485823,479	355733,110
337.	485765,086	355760,770
338.	485695,551	355796,882
339.	485647,530	355818,780
340.	485597,972	355843,367
341.	485552,640	355863,728

342.	485503,566	355885,597
343.	485467,311	356088,382
344.	485442,611	356234,992
345.	485446,196	356254,115
346.	485472,889	356270,450
347.	485467,922	356335,154
348.	485461,216	356450,922
349.	485446,039	356433,627
350.	485435,402	356428,040
351.	485429,422	356434,213
352.	485426,914	356437,300
353.	485410,900	356456,400
354.	485409,164	356452,156
355.	485384,855	356483,024
356.	485367,106	356507,333
357.	485343,182	356550,935
358.	485341,446	356556,916
359.	485320,610	356593,380
360.	485281,831	356661,676
361.	485250,191	356743,864
362.	485208,904	356851,518
363.	485191,348	356897,435
364.	485154,112	356932,548
365.	485152,376	356937,758
366.	485148,475	356943,480
367.	485129,835	356948,716
368.	485111,614	356956,674
369.	485100,096	356962,538
370.	485088,577	356967,774
371.	485083,132	356968,821
372.	485065,958	356973,010
373.	485054,230	356978,665
374.	485030,354	356992,906
375.	484992,447	357015,944
376.	484953,283	357041,495
377.	484940,508	357048,615
378.	484892,757	357064,951
379.	484855,059	357081,077
380.	484845,425	357085,894
381.	484839,352	357089,455
382.	484823,854	357116,681
383.	484815,895	357123,802
384.	484774,637	357151,866
385.	484757,673	357162,966
386.	484729,818	357184,956
387.	484716,414	357198,360
388.	484698,403	357219,303
389.	484652,747	357276,688
390.	484627,042	357310,413
391.	484620,684	357313,835
392.	484524,499	357368,154
393.	484521,960	357369,783
394.	484507,543	357377,479
395.	484465,363	357400,296
396.	484396,494	357431,158
397.	484352,772	357453,734
398.	484325,910	357472,022
399.	484312,479	357477,452
400.	484275,330	357476,309

401.	484218,749	357478,309
402.	484163,025	357489,454
403.	484112,731	357510,886
404.	484058,650	357531,836
405.	483981,274	357574,938
406.	483903,378	357625,311
407.	483852,846	357660,526
408.	483820,079	357681,096
409.	483728,149	357739,786
410.	483722,378	357742,425
411.	483719,839	357743,654
412.	483717,004	357745,074
413.	483657,550	357774,487
414.	483640,087	357776,670
415.	483618,257	357777,662
416.	483585,884	357778,857
417.	483572,615	357773,495
418.	483511,692	357771,312
419.	483495,221	357861,010
420.	483492,045	357865,375
421.	483418,620	357843,348
422.	483348,965	357821,320
423.	483344,996	357838,387
424.	483319,397	357839,379
425.	483263,236	357817,748
426.	483228,310	357803,063
427.	483203,306	357783,020
428.	483192,788	357796,911
429.	483184,652	357796,117
430.	483182,270	357805,841
431.	483177,706	357821,320
432.	483157,464	357859,422
433.	483140,907	357896,084
434.	483206,297	357938,774
435.	483195,100	357991,836
436.	483199,968	358038,083
437.	483203,863	358125,708
438.	483204,106	358132,523
439.	483125,974	358143,233
440.	483105,041	358144,450
441.	483048,328	358118,406
442.	483006,219	358098,690
443.	482999,404	358095,282
444.	482902,042	358036,865
445.	482867,235	358113,173
446.	482892,671	358121,327
447.	482906,058	358126,195
448.	482901,069	358140,921
449.	482914,456	358142,624
450.	482903,868	358183,151
451.	482917,377	358184,125
452.	482910,196	358215,159
453.	482973,409	358190,784
454.	482973,885	358197,163
455.	482977,122	358198,496
456.	482971,886	358221,440
457.	482977,598	358223,630
458.	482929,996	358367,959
459.	482919,428	358402,042

460.	482842,448	358440,705
461.	482783,117	358443,948
462.	482752,593	358445,474
463.	482745,153	358447,382
464.	482702,610	358456,348
465.	482622,103	358473,327
466.	482618,287	358474,281
467.	482563,916	358470,847
468.	482486,271	358496,602
469.	482484,745	358491,832
470.	482520,229	358428,686
471.	482523,281	358424,680
472.	482526,906	358415,141
473.	482394,890	358396,636
474.	482373,332	358424,870
475.	482359,978	358418,766
476.	482298,167	358488,398
477.	482291,680	358483,820
478.	482239,217	358549,065
479.	482172,637	358560,511
480.	482128,186	358604,008
481.	482119,220	358600,765
482.	482115,023	358598,857
483.	482109,299	358595,233
484.	482114,341	358577,428
485.	482119,290	358565,880
486.	482118,190	358551,307
487.	482042,853	358571,929
488.	482026,356	358569,729
489.	482007,385	358543,884
490.	481972,191	358566,704
491.	481963,833	358594,464
492.	481948,051	358598,264
493.	481848,703	358624,199
494.	481812,128	358633,724
495.	481802,821	358598,599
496.	481748,380	358622,245
497.	481737,382	358593,650
498.	481676,893	358611,797
499.	481685,412	358666,726
500.	481652,749	358675,233
501.	481639,500	358616,196
502.	481608,155	358620,045
503.	481603,756	358582,102
504.	481557,564	358559,556
505.	481548,216	358546,358
506.	481472,879	358578,802
507.	481480,578	358650,290
508.	481435,486	358668,437
509.	481412,940	358577,153
510.	481398,642	358549,108
511.	481407,441	358531,511
512.	481416,789	358524,362
513.	481414,589	358500,166
514.	481444,284	358465,522
515.	481447,034	358447,925
516.	481464,630	358438,577
517.	481447,034	358412,182
518.	481416,239	358430,329



519.	481406,891	358416,031
520.	481379,395	358297,252
521.	481208,591	358372,339
522.	481157,184	358394,865
523.	481117,092	358350,593
524.	481080,798	358344,544
525.	481072,000	358327,497
526.	481050,004	358336,845
527.	481033,507	358323,647
528.	480976,317	358349,493
529.	480971,368	358378,638
530.	481010,961	358384,687
531.	481004,912	358417,681
532.	480892,731	358467,722
533.	480893,831	358446,276
534.	480852,589	358447,925
535.	480870,735	358307,700
536.	480831,692	358310,450
537.	480800,898	358326,397
538.	480782,201	358490,818
539.	480723,361	358507,865
540.	480721,390	358585,507
541.	480640,536	358621,337
542.	480649,124	358517,763
543.	480663,972	358376,438
544.	480613,931	358395,685
545.	480530,895	358424,280
546.	480572,688	358121,283
547.	480528,696	358153,178
548.	480470,956	358201,019
549.	480423,114	358249,960
550.	480400,568	358298,902
551.	480374,723	358377,538
552.	480340,629	358485,319
553.	480296,087	358561,755
554.	480198,204	358719,577
555.	480193,255	358731,125
556.	480141,014	358678,335
557.	480097,022	358628,843
558.	480062,928	358565,605
559.	480028,834	358495,217
560.	480010,137	358452,325
561.	479992,540	358394,035
562.	479997,490	358353,342
563.	479997,490	358333,546
564.	479893,558	358312,649
565.	479841,317	358298,902
566.	479844,617	358268,107
567.	479859,464	358246,661
568.	479879,810	358225,215
569.	479892,458	358198,270
570.	479896,307	358139,430
571.	479889,159	358136,680
572.	479897,407	358105,886
573.	479916,104	358099,287
574.	479919,403	358051,995
575.	479951,848	358058,594
576.	479969,444	358006,353
577.	479977,693	357944,214

578.	479979,343	357924,968
579.	479968,345	357920,019
580.	479980,443	357893,073
581.	480022,235	357896,923
582.	480022,235	357818,837
583.	480019,486	357734,701
584.	480003,538	357731,402
585.	479998,039	357628,020
586.	480043,681	357612,073
587.	480077,225	357544,985
588.	480126,167	357548,284
589.	480130,566	357530,687
590.	480131,116	357522,439
591.	480197,104	357489,445
592.	480204,253	357436,654
593.	480130,016	357431,705
594.	480101,421	357428,955
595.	479965,045	357405,310
596.	479990,891	357329,423
597.	479960,646	357316,225
598.	480002,989	357228,241
599.	480016,736	357171,051
600.	480068,427	357193,047
601.	480062,928	357206,245
602.	480136,065	357217,243
603.	480154,762	357217,793
604.	480160,811	357201,846
605.	480160,811	357185,898
606.	480164,110	357158,953
607.	480183,907	357160,053
608.	480245,496	357157,853
609.	480260,343	357140,806
610.	480264,192	357106,712
611.	480219,650	357110,562
612.	480230,648	357046,773
613.	480188,856	357037,974
614.	480140,464	357009,929
615.	480114,619	356990,133
616.	480093,173	356977,485
617.	480077,775	357042,924
618.	480055,229	357062,170
619.	480032,683	357074,268
620.	480001,339	357103,963
621.	479866,063	357095,164
622.	479812,722	357239,789
623.	479783,577	357326,673
624.	479764,881	357379,464
625.	479755,532	357406,409
626.	479755,414	357429,455
627.	479709,112	357402,997
628.	479683,976	357381,830
629.	479658,956	357365,150
630.	479648,257	357358,018
631.	479604,601	357332,882
632.	479566,236	357313,038
633.	479541,045	357297,443
634.	479538,455	357295,840
635.	479521,154	357278,539
636.	479519,199	357292,190

637.	479507,113	357376,609
638.	479358,899	357356,304
639.	479284,455	357340,820
640.	479257,279	357338,231
641.	479256,673	357338,174
642.	479242,121	357346,111
643.	479232,979	357352,206
644.	479222,277	357359,340
645.	479191,850	357368,601
646.	479189,839	357369,463
647.	479173,329	357376,538
648.	479144,225	357384,476
649.	479123,131	357394,638
650.	479066,244	357306,459
651.	479059,334	357295,749
652.	478988,608	357296,980
653.	478826,734	357347,561
654.	478699,944	357391,798
655.	478622,382	357385,798
656.	478599,785	357375,774
657.	478511,764	357480,173
658.	478479,003	357519,030
659.	478441,889	357607,741
660.	478403,186	357700,806
661.	478227,369	357840,164
662.	478193,377	357880,564
663.	478195,374	357913,766
664.	478180,595	357926,966
665.	478175,401	357965,059
666.	478144,667	357962,895
667.	478088,826	357966,791
668.	478047,703	357980,210
669.	478028,656	357995,360
670.	478014,371	358002,286
671.	477986,667	357997,092
672.	477967,621	357993,196
673.	477939,484	357972,418
674.	477902,256	357968,955
675.	477848,580	357967,224
676.	477791,440	357965,925
677.	477730,838	357977,180
678.	477678,893	357973,284
679.	477624,350	357967,656
680.	477624,191	357963,915
681.	477617,576	357901,737
682.	477628,160	357614,664
683.	477600,378	357592,174
684.	477556,722	357553,810
685.	477514,389	357524,705
686.	477429,722	357487,664
687.	477383,420	357467,820
688.	477343,732	357455,914
689.	477290,815	357441,361
690.	477261,711	357428,132
691.	477225,992	357406,966
692.	477195,565	357391,091
693.	477143,971	357375,216
694.	477096,346	357361,986
695.	477072,533	357356,695

696.	477056,658	357350,080
697.	477023,585	357330,236
698.	477005,065	357320,976
699.	476978,606	357295,840
700.	476960,085	357277,320
701.	476941,564	357245,569
702.	476927,012	357228,371
703.	476908,492	357213,819
704.	476871,450	357192,653
705.	476842,346	357172,809
706.	476821,236	357155,657
707.	476820,829	357150,557
708.	476806,862	357132,662
709.	476797,260	356966,804
710.	476824,757	356944,544
711.	476859,238	356913,991
712.	476852,691	356755,116
713.	476854,437	356725,873
714.	476894,592	356719,762
715.	476892,846	356645,999
716.	476925,582	356642,944
717.	476905,504	356481,013
718.	476925,562	356436,708
719.	476958,608	356397,655
720.	477000,065	356388,642
721.	477020,779	356385,684
722.	477033,711	356379,630
723.	477058,345	356361,004
724.	477087,785	356312,338
725.	477087,785	356257,662
726.	477087,785	356228,222
727.	477128,041	356174,148
728.	477194,250	356103,292
729.	477342,120	356113,749
730.	477347,503	356164,593
731.	477466,200	356166,313
732.	477472,229	356166,401
733.	477495,162	356153,536
734.	477565,241	356114,223
735.	477667,297	356056,972
736.	477768,678	356000,100
737.	477742,760	355846,683
738.	477696,213	355571,157
739.	477656,660	355336,510
740.	477655,372	355336,188
741.	477631,958	355330,323
742.	477497,505	355296,648
743.	477388,020	355270,451
744.	477288,881	355246,731
745.	477222,990	355231,225
746.	477223,574	355237,439
747.	477080,393	355200,175
748.	477019,510	355184,330
749.	477011,578	355182,265
750.	476936,552	355162,739
751.	476911,944	355156,335
752.	476906,333	355154,928
753.	476881,552	355148,714
754.	476829,392	355135,633

755.	476775,296	355120,802
756.	476784,131	355079,043
757.	476813,778	354938,911
758.	476814,252	354936,673
759.	476830,659	354859,121
760.	476848,709	354773,804
761.	476869,581	354675,148
762.	476912,425	354472,639
763.	476868,018	354464,490
764.	476795,437	354457,115
765.	476770,021	354391,278
766.	476655,774	354301,212
767.	476586,058	354264,587
768.	476509,078	354239,873
769.	476464,697	354241,787
770.	476434,619	354243,083
771.	476354,329	354246,544
772.	476311,506	354248,390
773.	476225,993	354257,895
774.	476195,407	354270,511
775.	476138,420	354294,015
776.	476093,413	354362,826
777.	476090,391	354365,936
778.	476052,053	354405,398
779.	476028,591	354429,548
780.	475989,933	354458,579
781.	475903,281	354523,653
782.	475862,798	354554,056
783.	475854,749	354558,506
784.	475781,870	354598,800
785.	475717,063	354657,756
786.	475698,794	354674,375
787.	475688,084	354685,391
788.	475625,858	354749,394
789.	475597,825	354778,227
790.	475533,236	354851,554
791.	475531,266	354852,985
792.	475362,572	354975,484
793.	475266,891	354997,973
794.	475263,716	354998,720
795.	475237,933	355004,771
796.	475142,199	355051,297
797.	475110,620	355063,949
798.	475059,297	355084,509
799.	474897,014	355153,897
800.	474843,570	355176,749
801.	474843,037	355173,238
802.	474782,312	355185,663
803.	474778,289	355186,753
804.	474704,354	355206,463
805.	474666,699	355219,396
806.	474602,771	355238,686
807.	474522,225	355354,678
808.	474497,660	355414,168
809.	474441,102	355480,555
810.	474418,202	355495,107
811.	474378,535	355519,085
812.	474361,958	355529,010
813.	474329,166	355550,579

814.	474299,514	355570,439
815.	474278,774	355586,151
816.	474271,718	355591,948
817.	474250,310	355610,039
818.	474220,691	355635,896
819.	474212,052	355644,452
820.	474194,164	355662,043
821.	474173,078	355682,843
822.	474160,276	355697,275
823.	474129,314	355731,888
824.	474110,782	355757,855
825.	474078,600	355803,642
826.	474068,733	355816,855
827.	474058,503	355828,659
828.	474047,111	355842,842
829.	474017,179	355872,487
830.	473981,485	355908,069
831.	473940,400	355957,594
832.	473918,976	355983,681
833.	473882,845	356024,051
834.	473859,170	356048,378
835.	473851,652	356056,065
836.	473847,761	356063,051
837.	473821,473	356112,496
838.	473808,119	356139,313
839.	473756,301	356161,841
840.	473736,220	356172,076
841.	473750,712	356182,681
842.	473760,035	356195,934
843.	473772,186	356201,281
844.	473781,402	356211,236
845.	473777,915	356217,833
846.	473776,703	356228,997
847.	473772,573	356251,376
848.	473771,213	356260,632
849.	473771,716	356274,545
850.	473756,425	356274,315
851.	473749,970	356280,032
852.	473741,916	356282,001
853.	473739,790	356286,339
854.	473734,027	356288,877
855.	473731,151	356295,194
856.	473724,877	356301,411
857.	473720,146	356302,580
858.	473718,497	356307,628
859.	473715,851	356309,257
860.	473714,631	356313,625
861.	473709,726	356320,981
862.	473708,704	356325,449
863.	473706,701	356329,097
864.	473709,578	356333,375
865.	473706,148	356337,873
866.	473707,855	356341,221
867.	473707,789	356357,813
868.	473705,176	356365,239
869.	473709,108	356367,748
870.	473706,313	356371,166
871.	473710,171	356376,173
872.	473704,426	356384,809

873.	473695,984	356386,368
874.	473687,147	356394,924
875.	473687,617	356410,326
876.	473680,248	356412,825
877.	473677,758	356415,853
878.	473675,063	356426,568
879.	473667,380	356432,955
880.	473664,643	356441,470
881.	473666,143	356445,019
882.	473670,562	356444,239
883.	473668,113	356452,965
884.	473669,103	356456,993
885.	473657,702	356460,671
886.	473658,930	356473,904
887.	473658,263	356479,881
888.	473644,661	356479,901
889.	473637,184	356493,584
890.	473640,564	356497,682
891.	473639,600	356503,549
892.	473635,948	356505,448
893.	473628,842	356509,246
894.	473629,328	356513,254
895.	473628,117	356517,122
896.	473621,349	356523,329
897.	473621,250	356526,628
898.	473627,103	356524,788
899.	473627,507	356531,895
900.	473623,335	356537,982
901.	473625,198	356542,829
902.	473619,997	356549,986
903.	473613,204	356553,284
904.	473616,881	356557,592
905.	473614,391	356560,820
906.	473619,989	356564,279
907.	473618,777	356568,436
908.	473613,806	356571,005
909.	473614,416	356574,114
910.	473617,862	356576,113
911.	473616,254	356579,871
912.	473613,097	356581,980
913.	473613,905	356585,098
914.	473616,188	356589,366
915.	473612,998	356592,574
916.	473607,995	356592,634
917.	473607,871	356597,222
918.	473602,628	356602,179
919.	473605,645	356605,158
920.	473610,534	356602,000
921.	473609,915	356616,682
922.	473616,312	356616,862
923.	473613,674	356625,178
924.	473607,475	356632,504
925.	473608,135	356640,920
926.	473602,208	356649,146
927.	473610,822	356648,496
928.	473610,121	356655,573
929.	473607,211	356659,391
930.	473605,324	356655,433
931.	473601,697	356656,432

932.	473600,963	356661,410
933.	473599,273	356664,458
934.	473610,393	356670,775
935.	473614,128	356680,080
936.	473613,905	356688,066
937.	473613,040	356693,943
938.	473613,270	356699,950
939.	473610,517	356705,367
940.	473611,935	356708,306
941.	473618,521	356708,696
942.	473618,719	356712,194
943.	473613,312	356716,042
944.	473612,603	356723,518
945.	473623,954	356728,636
946.	473628,059	356725,058
947.	473631,488	356727,356
948.	473634,835	356725,647
949.	473636,912	356730,105
950.	473635,008	356733,653
951.	473630,812	356737,231
952.	473634,546	356743,039
953.	473636,714	356744,198
954.	473634,538	356750,535
955.	473637,267	356756,412
956.	473636,888	356769,995
957.	473639,558	356778,061
958.	473658,070	356794,929
959.	473669,665	356808,037
960.	473681,764	356819,632
961.	473689,830	356827,194
962.	473698,401	356835,260
963.	473701,426	356841,814
964.	473724,616	356842,318
965.	473732,682	356850,889
966.	473735,203	356868,030
967.	473726,633	356877,608
968.	473730,162	356885,674
969.	473744,782	356893,237
970.	473757,385	356907,353
971.	473766,964	356915,923
972.	473778,559	356917,940
973.	473795,196	356915,923
974.	473824,436	356912,394
975.	473840,568	356924,493
976.	473854,684	356950,709
977.	473886,949	356956,254
978.	473892,999	356956,254
979.	473897,032	356993,561
980.	473904,090	357028,850
981.	473903,082	357047,000
982.	473944,421	357101,447
983.	473991,811	357067,165
984.	474011,976	357037,925
985.	474045,250	357049,016
986.	474065,415	357067,165
987.	474100,705	357083,298
988.	474146,078	357087,331
989.	474186,409	357095,397
990.	474198,508	357094,389



991.	474256,989	357092,372
992.	474324,544	357101,447
993.	474364,875	357111,530
994.	474426,380	357127,662
995.	474567,540	357152,869
996.	474596,780	357157,911
997.	474604,846	357122,621
998.	474610,087	357104,083
999.	474664,133	357111,343
1000.	474653,647	357128,283
1001.	474647,193	357168,616
1002.	474689,140	357186,363
1003.	474696,400	357205,723
1004.	474702,047	357216,210
1005.	474794,007	357250,090
1006.	474861,767	357276,710
1007.	474898,874	357297,683
1008.	474921,461	357325,917
1009.	474926,301	357358,183
1010.	474973,894	357374,317
1011.	475015,035	357391,257
1012.	475020,681	357428,364
1013.	474979,541	357446,110
1014.	474906,134	357480,797
1015.	474810,947	357539,684
1016.	474781,907	357553,397
1017.	474777,067	357568,724
1018.	474789,167	357594,538
1019.	474846,441	357653,425
1020.	474883,445	357678,566
1021.	474924,081	357682,824
1022.	474944,206	357647,218
1023.	474910,149	357630,964
1024.	474899,700	357616,644
1025.	474922,920	357607,743
1026.	474934,531	357591,101
1027.	474983,682	357620,127
1028.	475016,191	357559,366
1029.	475038,251	357548,530
1030.	475073,469	357555,496
1031.	475140,036	357559,366
1032.	475179,511	357564,397
1033.	475234,854	357577,943
1034.	475281,683	357596,519
1035.	475334,317	357553,948
1036.	475352,507	357566,332
1037.	475378,824	357542,337
1038.	475477,513	357595,358
1039.	475521,632	357618,966
1040.	475577,749	357661,151
1041.	475582,394	357656,507
1042.	475595,165	357671,600
1043.	475604,066	357666,569
1044.	475614,129	357659,216
1045.	475626,126	357668,504
1046.	475650,508	357670,439
1047.	475660,571	357695,595
1048.	475631,030	357719,348
1049.	475597,874	357746,681

1050.	475580,072	357761,775
1051.	475561,495	357754,421
1052.	475552,917	357747,357
1053.	475558,407	357742,264
1054.	475359,606	357644,240
1055.	475350,959	357651,088
1056.	475342,804	357666,239
1057.	475320,772	357698,691
1058.	475301,808	357742,811
1059.	475395,465	357784,996
1060.	475491,657	357830,029
1061.	475507,313	357837,243
1062.	475435,715	357927,030
1063.	475379,211	357996,306
1064.	475355,267	358030,646
1065.	475373,827	358039,723
1066.	475427,853	358064,605
1067.	475474,598	358087,280
1068.	475487,399	358106,662
1069.	475506,008	358116,175
1070.	475501,508	358125,956
1071.	475495,958	358135,913
1072.	475487,575	358153,434
1073.	475551,045	358196,005
1074.	475601,357	358255,993
1075.	475613,355	358272,247
1076.	475636,963	358258,702
1077.	475643,542	358280,375
1078.	475651,669	358293,920
1079.	475551,819	358386,417
1080.	475583,555	358418,539
1081.	475558,786	358431,310
1082.	475489,123	358360,874
1083.	475449,261	358388,739
1084.	475390,821	358337,266
1085.	475366,967	358312,174
1086.	475342,340	358337,921
1087.	475392,434	358388,575
1088.	475363,889	358405,926
1089.	475388,236	358434,191
1090.	475326,948	358493,241
1091.	475437,491	358608,821
1092.	475416,343	358621,011
1093.	475393,198	358595,964
1094.	475371,003	358596,915
1095.	475360,540	358587,720
1096.	475346,272	358597,232
1097.	475358,638	358609,597
1098.	475334,858	358633,694
1099.	475412,855	358716,130
1100.	475431,562	358724,056
1101.	475441,391	358718,032
1102.	475456,610	358729,764
1103.	475482,292	358737,690
1104.	475502,267	358654,937
1105.	475543,802	358610,548
1106.	475630,898	358653,120
1107.	475677,084	358657,015
1108.	475702,270	358656,985

1109.	475809,182	358677,131
1110.	475785,402	358787,152
1111.	475727,697	358795,395
1112.	475724,680	358803,800
1113.	475680,478	358817,152
1114.	475654,233	358830,965
1115.	475654,233	358854,908
1116.	475623,844	358852,146
1117.	475610,030	358899,110
1118.	475609,570	358926,276
1119.	475563,526	358948,377
1120.	475572,274	358910,161
1121.	475531,295	358907,398
1122.	475512,417	358905,096
1123.	475511,036	358879,772
1124.	475478,805	358882,535
1125.	475452,100	358894,046
1126.	475443,812	358904,636
1127.	475455,783	358917,528
1128.	475481,568	358913,844
1129.	475478,805	358941,471
1130.	475433,682	358936,866
1131.	475373,365	358932,722
1132.	475366,919	358967,716
1133.	475426,776	358974,622
1134.	475474,201	358991,659
1135.	475506,432	359012,378
1136.	475561,224	359061,645
1137.	475682,319	359044,609
1138.	475682,319	359097,559
1139.	475714,550	359118,740
1140.	475694,751	359148,668
1141.	475629,369	359184,582
1142.	475702,118	359262,857
1143.	475670,348	359319,951
1144.	475645,484	359344,815
1145.	475623,383	359365,074
1146.	475654,233	359390,859
1147.	475686,924	359412,039
1148.	475715,010	359461,766
1149.	475687,845	359556,156
1150.	475759,673	359567,207
1151.	475761,975	359573,653
1152.	475792,825	359580,560
1153.	475826,437	359596,675
1154.	475820,451	359679,554
1155.	475816,767	359696,130
1156.	475806,177	359714,087
1157.	475771,184	359710,864
1158.	475755,529	359741,713
1159.	475752,766	359757,368
1160.	475732,507	359760,591
1161.	475724,680	359808,016
1162.	475754,148	359829,657
1163.	475775,788	359878,003
1164.	475799,271	359941,083
1165.	475812,163	360120,194
1166.	475821,372	360142,295
1167.	475856,365	360162,094

1168.	475880,768	360164,396
1169.	475919,445	360208,138
1170.	475891,819	360233,922
1171.	475849,919	360276,743
1172.	475816,307	360246,814
1173.	475794,206	360267,534
1174.	475770,263	360297,923
1175.	475782,235	360337,521
1176.	475800,652	360377,579
1177.	475814,465	360408,428
1178.	475848,998	360449,407
1179.	475887,215	360492,228
1180.	475912,539	360510,646
1181.	475955,359	360522,617
1182.	475991,734	360532,286
1183.	476019,821	360532,747
1184.	476039,159	360573,265
1185.	476052,972	360593,064
1186.	476049,749	360608,259
1187.	476070,469	360636,346
1188.	476095,793	360645,554
1189.	476124,340	360632,202
1190.	476183,277	360630,820
1191.	476237,326	360633,792
1192.	476255,265	360678,640
1193.	476293,279	360827,280
1194.	476299,686	360847,782
1195.	476307,375	360866,149
1196.	476330,866	360862,304
1197.	476363,328	360882,806
1198.	476400,061	360910,143
1199.	476463,276	360948,584
1200.	476476,094	360964,203
1201.	476369,846	361004,616
1202.	476305,968	361035,904
1203.	476258,385	361058,066
1204.	476315,093	361144,758
1205.	476427,207	361361,164
1206.	476487,175	361342,261
1207.	476513,899	361333,135
1208.	476582,993	361400,925
1209.	476665,774	361507,172
1210.	476699,017	361567,792
1211.	476764,199	361695,549
1212.	476747,252	361715,756
1213.	476732,260	361750,302
1214.	476723,135	361778,331
1215.	476736,823	361795,278
1216.	476758,333	361763,991
1217.	476794,183	361729,444
1218.	476827,426	361703,371
1219.	476878,920	361675,343
1220.	476941,495	361798,537
1221.	477024,277	361976,485
1222.	477051,002	362025,372
1223.	477130,524	362000,603
1224.	477131,828	362076,214
1225.	477183,322	362111,413
1226.	477249,808	362153,781

1227.	477268,711	362209,186
1228.	477268,130	362229,067
1229.	477271,318	362304,352
1230.	477266,104	362322,603
1231.	477226,342	362337,595
1232.	477275,881	362434,717
1233.	477324,116	362413,859
1234.	477367,136	362398,215
1235.	477405,594	362377,357
1236.	477425,385	362393,543
1237.	477477,120	362371,932
1238.	477495,456	362402,056
1239.	477509,209	362403,366
1240.	477541,298	362433,490
1241.	477558,324	362445,933
1242.	477575,351	362455,756
1243.	477619,882	362492,429
1244.	477648,697	362487,190
1245.	477657,210	362512,730
1246.	477735,795	362510,110
1247.	477773,123	362494,393
1248.	477865,460	362487,190
1249.	477900,823	362578,217
1250.	478090,737	362574,288
1251.	478133,958	362574,288
1252.	478278,686	362571,013
1253.	478298,332	362580,182
1254.	478304,880	362601,793
1255.	478381,501	362607,032
1256.	478421,448	362610,306
1257.	478544,564	362644,359
1258.	478631,008	362675,138
1259.	478546,529	362493,083
1260.	478585,821	362461,650
1261.	478652,619	362479,986
1262.	478630,353	362439,384
1263.	478651,964	362411,879
1264.	478684,707	362421,047
1265.	478724,000	362398,782
1266.	478716,796	362387,649
1267.	478744,956	362376,516
1268.	478768,531	362409,260
1269.	478792,107	362400,091
1270.	478784,903	362369,967
1271.	478831,399	362352,940
1272.	478842,532	362385,029
1273.	478883,789	362441,348
1274.	478978,746	362385,029
1275.	479012,144	362390,268
1276.	479100,552	362408,605
1277.	479136,570	362421,702
1278.	479170,624	362490,464
1279.	479139,190	362517,969
1280.	479188,960	362536,305
1281.	479245,279	362569,049
1282.	479302,253	362595,244
1283.	479338,272	362582,146
1284.	479366,431	362587,385
1285.	479437,812	362582,801

1286.	479428,644	362538,270
1287.	479455,494	362526,482
1288.	479489,547	362540,889
1289.	479545,867	362555,296
1290.	479558,309	362527,792
1291.	479582,539	362540,234
1292.	479629,690	362656,802
1293.	479620,522	362677,103
1294.	479631,000	362700,678
1295.	479695,178	362737,351
1296.	479709,258	362723,927
1297.	479714,824	362674,811
1298.	479740,692	362675,793
1299.	479761,320	362683,652
1300.	479779,984	362705,917
1301.	479820,259	362693,802
1302.	479849,401	362701,333
1303.	479862,171	362711,156
1304.	479886,074	362710,829
1305.	479936,826	362812,334
1306.	479918,490	362827,397
1307.	479936,499	362856,866
1308.	479970,225	362841,476
1309.	480034,730	362814,627
1310.	480047,827	362809,388
1311.	480057,978	362830,344
1312.	480075,660	362822,485
1313.	480104,801	362830,998
1314.	480108,731	362851,954
1315.	480130,996	362854,901
1316.	480140,492	362875,857
1317.	480110,368	362887,318
1318.	480136,235	362945,274
1319.	480226,281	362908,928
1320.	480235,776	362923,336
1321.	480322,547	362885,025
1322.	480336,299	362871,928
1323.	480379,848	362899,760
1324.	480339,901	362917,114
1325.	480326,804	362962,628
1326.	480314,689	362967,212
1327.	480324,839	362995,372
1328.	480365,114	363041,868
1329.	480385,087	363034,664
1330.	480399,495	363053,001
1331.	480446,973	363056,930
1332.	480471,531	363099,824
1333.	480494,124	363086,727
1334.	480505,257	363098,514
1335.	480503,947	363124,709
1336.	480486,593	363134,205
1337.	480489,867	363146,648
1338.	480457,778	363164,984
1339.	480400,150	363188,560
1340.	480418,486	363229,489
1341.	480380,831	363249,463
1342.	480371,335	363254,702
1343.	480351,034	363267,144
1344.	480335,644	363273,366

1345.	480304,538	363278,605
1346.	480289,148	363289,410
1347.	480263,936	363315,278
1348.	480250,838	363328,703
1349.	480183,714	363339,835
1350.	480161,448	363354,570
1351.	480150,643	363373,889
1352.	480147,696	363395,500
1353.	480126,412	363401,066
1354.	480103,164	363402,048
1355.	480083,518	363418,420
1356.	480104,147	363466,881
1357.	480165,050	363437,412
1358.	480204,997	363421,695
1359.	480288,494	363385,022
1360.	480435,513	363329,030
1361.	480532,434	363290,392
1362.	480580,895	363271,401
1363.	480591,045	363294,649
1364.	480670,285	363266,490
1365.	480673,232	363275,985
1366.	480686,657	363286,463
1367.	480728,896	363307,092
1368.	480688,294	363355,225
1369.	480737,737	363335,906
1370.	480754,436	363369,632
1371.	480764,587	363366,685
1372.	480773,428	363384,694
1373.	480802,570	363445,270
1374.	480844,481	363422,677
1375.	480852,995	363438,721
1376.	480875,261	363428,243
1377.	480889,013	363454,438
1378.	480902,110	363466,554
1379.	480908,987	363481,288
1380.	480903,093	363495,695
1381.	480882,137	363502,244
1382.	480892,287	363530,076
1383.	480917,172	363522,873
1384.	480920,447	363535,643
1385.	480919,137	363551,360
1386.	480915,863	363565,767
1387.	480904,402	363573,298
1388.	480921,429	363602,767
1389.	480934,199	363603,750
1390.	480935,836	363609,971
1391.	480928,305	363617,175
1392.	480934,854	363639,440
1393.	480939,766	363666,945
1394.	480964,978	363708,202
1395.	481077,289	363656,794
1396.	481088,422	363678,733
1397.	481019,005	363706,237
1398.	481023,589	363724,246
1399.	481036,360	363720,317
1400.	481052,731	363758,627
1401.	481092,024	363737,999
1402.	481102,829	363762,884
1403.	481122,803	363814,619

1404.	481197,131	363783,840
1405.	481240,680	363769,105
1406.	481298,309	363748,804
1407.	481304,858	363770,742
1408.	481292,088	363777,291
1409.	481297,327	363791,044
1410.	481284,557	363798,247
1411.	481292,088	363817,238
1412.	481256,725	363833,610
1413.	481270,477	363865,044
1414.	481308,132	363849,327
1415.	481316,646	363870,283
1416.	481328,106	363886,000
1417.	481323,194	363900,080
1418.	481347,097	363906,629
1419.	481393,921	363891,894
1420.	481405,708	363932,824
1421.	481335,309	363960,656
1422.	481359,867	364009,117
1423.	481327,778	364024,179
1424.	481334,982	364046,772
1425.	481409,310	364012,063
1426.	481413,239	364043,497
1427.	481368,708	364060,197
1428.	481374,929	364081,480
1429.	481373,947	364108,657
1430.	481347,425	364117,171
1431.	481352,991	364133,870
1432.	481335,309	364144,348
1433.	481341,858	364159,410
1434.	481377,221	364149,260
1435.	481378,859	364129,941
1436.	481399,815	364119,463
1437.	481409,638	364117,171
1438.	481416,841	364134,852
1439.	481425,355	364158,100
1440.	481391,301	364171,198
1441.	481385,080	364184,950
1442.	481389,009	364206,888
1443.	481396,868	364221,951
1444.	481416,186	364213,765
1445.	481425,682	364230,136
1446.	481398,505	364241,924
1447.	481411,602	364270,084
1448.	481403,416	364272,703
1449.	481428,629	364323,456
1450.	481376,894	364345,722
1451.	481420,443	364487,502
1452.	481480,364	364650,893
1453.	481512,453	364736,027
1454.	481542,577	364821,488
1455.	481557,639	364877,807
1456.	481559,604	364913,170
1457.	481543,232	364981,277
1458.	481524,895	365029,083
1459.	481591,693	365145,650
1460.	481629,675	365224,235
1461.	481660,454	365253,050
1462.	481672,995	365283,327



1463.	481684,419	365310,179
1464.	481693,023	365365,517
1465.	481700,022	365379,234
1466.	481715,792	365388,712
1467.	481731,667	365391,887
1468.	481752,304	365393,475
1469.	481768,179	365392,681
1470.	481786,435	365384,743
1471.	481795,167	365393,475
1472.	481811,042	365399,031
1473.	481840,411	365422,843
1474.	481860,254	365453,800
1475.	481875,336	365476,819
1476.	481882,479	365500,631
1477.	481809,454	365525,237
1478.	481798,342	365503,012
1479.	481780,085	365503,012
1480.	481764,210	365506,981
1481.	481749,129	365495,075
1482.	481722,142	365503,806
1483.	481711,823	365501,425
1484.	481702,298	365495,075
1485.	481690,870	365479,838
1486.	481686,496	365501,710
1487.	481675,517	365526,634
1488.	481665,785	365541,112
1489.	481657,054	365557,781
1490.	481656,260	365579,212
1491.	481653,879	365599,850
1492.	481649,116	365623,663
1493.	481640,385	365655,413
1494.	481625,304	365691,131
1495.	481616,573	365722,882
1496.	481589,585	365791,938
1497.	481568,947	365845,913
1498.	481545,929	365895,126
1499.	481524,497	365937,988
1500.	481499,097	365991,963
1501.	481477,666	366030,857
1502.	481469,729	366059,432
1503.	481460,997	366095,945
1504.	481432,422	366164,207
1505.	481429,609	366172,423
1506.	481396,649	366270,352
1507.	481380,099	366312,131
1508.	481372,891	366328,514
1509.	481372,891	366387,615
1510.	481323,789	366406,587
1511.	481292,707	366418,293
1512.	481282,414	366387,615
1513.	481265,734	366394,395
1514.	481257,003	366371,377
1515.	481299,072	366354,708
1516.	481291,454	366336,009
1517.	481290,341	366333,276
1518.	481281,693	366310,105
1519.	481291,092	366306,883
1520.	481284,634	366288,315
1521.	481282,212	366278,829

1522.	481274,139	366253,601
1523.	481259,203	366232,005
1524.	481250,323	366210,005
1525.	481240,837	366193,052
1526.	481229,418	366170,036
1527.	481207,737	366179,731
1528.	481157,995	366195,651
1529.	481145,582	366183,564
1530.	481130,746	366139,650
1531.	481021,259	366181,670
1532.	480953,790	366213,420
1533.	480951,933	366214,095
1534.	480927,596	366222,945
1535.	480902,990	366230,089
1536.	480883,146	366231,676
1537.	480859,334	366225,326
1538.	480902,274	366327,175
1539.	480920,968	366366,638
1540.	480940,848	366380,880
1541.	480954,793	366437,256
1542.	480968,442	366511,732
1543.	480992,476	366552,382
1544.	481017,697	366558,020
1545.	481061,018	366629,232
1546.	481051,523	366660,684
1547.	481088,019	366714,093
1548.	481103,745	366697,773
1549.	481116,504	366695,103
1550.	481130,153	366670,772
1551.	481150,626	366671,662
1552.	481166,352	366705,785
1553.	481181,485	366718,840
1554.	481220,354	366730,412
1555.	481259,818	366787,975
1556.	481281,181	366780,854
1557.	481308,776	366830,405
1558.	481374,944	366850,582
1559.	481418,858	366858,594
1560.	481447,342	366860,671
1561.	481483,838	366856,517
1562.	481522,708	366852,362
1563.	481565,732	366847,022
1564.	481588,579	366860,374
1565.	481620,031	366879,364
1566.	481660,681	367017,040
1567.	481643,472	367076,087
1568.	481632,197	367118,517
1569.	481669,583	367226,225
1570.	481698,958	367285,865
1571.	481770,170	367266,578
1572.	481800,138	367248,479
1573.	481899,241	367186,762
1574.	482013,870	367119,983
1575.	482018,782	367116,119
1576.	482030,206	367108,436
1577.	482066,033	367087,031
1578.	482082,668	367079,095
1579.	482150,097	367044,174
1580.	482198,548	367015,121

1581.	482211,425	367012,683
1582.	482230,820	367119,700
1583.	482255,303	367202,444
1584.	482257,484	367232,208
1585.	482258,771	367249,773
1586.	482298,178	367399,382
1587.	482325,220	367466,371
1588.	482356,472	367543,790
1589.	482362,900	367559,712
1590.	482368,181	367591,591
1591.	482378,290	367652,608
1592.	482388,773	367690,266
1593.	482411,814	367773,039
1594.	482430,623	367840,607
1595.	482480,830	367962,102
1596.	482528,907	367926,053
1597.	482656,255	367830,562
1598.	482670,482	367879,159
1599.	482684,326	367945,515
1600.	482688,861	368007,813
1601.	482696,738	368057,222
1602.	482719,652	368104,960
1603.	482738,032	368151,266

## 863

### ZARZĄDZENIE NR 22/2011 REGIONALNEGO DYREKTORA OCHRONY ŚRODOWISKA W ŁODZI

z dnia 31 marca 2011 r.

#### w sprawie ustanowienia planu ochrony dla rezerwatu przyrody „Lubiaszów”

Na podstawie art. 19 ust. 6 ustawy z dnia 16 kwietnia 2004 r. o ochronie przyrody (Dz.U. z 2009 r. Nr 151, poz. 1220, ze zm.<sup>1)</sup>) zarządza się, co następuje:

**§ 1.** 1. Ustanawia się plan ochrony dla rezerwatu przyrody „Lubiaszów”, zwanego dalej rezerwatem.

2. Rezerwat położony jest na terenie obszaru mającego znaczenie dla Wspólnoty PLH 100026 Lubiaszów w Puszczy Pilickiej<sup>2)</sup>, zwanego dalej obszarem Natura 2000.

**§ 2.** 1. Celem ochrony przyrody rezerwatu jest zachowanie naturalnych zbiorowisk leśnych, w szczególności z udziałem jodły występującej tu przy północnej granicy zasięgu (oraz stanowisk rzadkich gatunków roślin chronionych, jak też licznych pomnikowych dębów). Cel ten jest zbieżny z celem ochrony obszaru Natura 2000 w części pokrywającej się z rezerwatem.

2. Cel, o którym mowa w ust. 1, realizuje się przez:

1) utrzymanie procesów ekologicznych sprzyjających regeneracji i naturalizacji zbiorowisk roślinnych, osiągnięcie optymalizacji warunków istnienia jodły pospolitej w różnogatunkowych drzewostanach;

2) zachowanie aż do naturalnej śmierci drzew rodzimych gatunków, a także pozostawianie w całości martwych i zamierających drzew stojących bądź przewróconych;

3) eliminację gatunków roślin obcych, inwazyjnych.

3. Przyrodniczymi i społecznymi uwarunkowaniami realizacji celów, o których mowa w ust. 1, są:

1) leśny charakter rezerwatu;

2) pozytywna ocena skuteczności dotychczasowych działań ochronnych w rezerwacie;

3) pozytywna ocena skuteczności dotychczasowych działań ochronnych w rezerwacie;

4) obecność gatunków roślin obcych, inwazyjnych;

5) zachowanie występujących w rezerwacie cennych siedlisk przyrodniczych wymienionych w załączniku Dyrektywy Rady 92/43/EWG z dnia 21 maja 1992 r. w sprawie ochrony siedlisk przyrodniczych oraz dzikiej fauny i flory:

a) grądu subkontynentalnego *Tilio – Carpinetum* (9170), którego stan ochrony na terenie rezerwatu, kształtuje się następująco:

- parametr 1: powierzchnia siedliska – FV (właściwy),

- parametr 2: struktura i funkcja – FV (właściwy),

- parametr 3: szanse zachowania siedliska – FV (właściwy),
  - b) łągów wierzbowych, topolowych, olszowych i jesionowych *Salicetum albae*, *Populetum albae*, *Alnenion glutinoso-incanae* (91E0) (na terenie rezerwatu występuje zespół łągu jesionowo-olszowego *Fraxino-Alnetum*), których stan ochrony na terenie rezerwatu, kształtuje się następująco:
    - parametr 1: powierzchnia siedliska – FV (właściwy),
    - parametr 2: struktura i funkcja – FV (właściwy),
    - parametr 3: szanse zachowania siedliska – FV (właściwy),
  - c) jodłowego boru świętokrzyskiego (wyżynnego jodłowego boru mieszanego) *Abietetum polonicum* (91P0), którego stan ochrony na terenie rezerwatu, kształtuje się następująco:
    - parametr 1: powierzchnia siedliska – U2 (zły),
    - parametr 2: struktura i funkcja – U2 (zły),
    - parametr 3: szanse zachowania siedliska – U2 (zły);
- 6) wysoka wartość naukowa, dydaktyczna i edukacyjna obiektu;
- 7) położenie rezerwatu w całości na gruntach należących do Skarbu Państwa, zarządzanych przez Państwowe Gospodarstwo Leśne Lasy Państwowe.

§ 3. Identyfikację oraz określenie sposobów eliminacji lub ograniczania istniejących i potencjalnych zagrożeń wewnętrznych i zewnętrznych oraz ich skutków w odniesieniu do celu ochrony rezerwatu przyrody oraz stanu ochrony siedlisk przyrodniczych, będących celem ochrony obszaru Natura 2000, określa załącznik Nr 1 do niniejszego zarządzenia.

§ 4. Cały teren rezerwatu podlega ochronie czynnej.

§ 5. Działania ochronne na obszarze ochrony czynnej w odniesieniu do celu ochrony rezerwatu przyrody oraz stanu ochrony siedlisk przyrodniczych, będących celem ochrony obszaru Natura 2000, określa załącznik Nr 2 do niniejszego zarządzenia.

§ 6. 1. Rezerwat udostępnia się do celów naukowych, edukacyjnych oraz turystycznych.

2. Obszary, miejsca oraz sposób udostępniania rezerwatu określają załączniki Nr 3 i Nr 4 do niniejszego zarządzenia.

§ 7. Mapę obszaru Natura 2000 - obszaru mającego znaczenie dla Wspólnoty PLH 100026 Lubiaszów w Puszczy Pilickiej oraz leżącego w jego granicach rezerwatu przyrody „Lubiaszów”, określa załącznik Nr 5 do niniejszego zarządzenia.

§ 8. Opis granic<sup>3)</sup> obszaru Natura 2000, w granicach którego leży rezerwat przyrody, określa załącznik Nr 6 do niniejszego zarządzenia.

§ 9. Zarządzenie wchodzi w życie po upływie 14 dni od dnia ogłoszenia w Dzienniku Urzędowym Województwa Łódzkiego.

Regionalny Dyrektor  
Ochrony Środowiska w Łodzi:  
*Kazimierz Perek*

---

<sup>1)</sup> Zmiany wymienionej ustawy zostały ogłoszone w Dz.U. z 2009 r. Nr 157, poz. 1241, Nr 215, poz. 1664, z 2010 r. Nr 76, poz. 489, Nr 119, poz. 804 oraz z 2011 r. Nr 34, poz. 170.

<sup>2)</sup> Obszaru mającego znaczenie dla Wspólnoty – zatwierdzonego decyzją Komisji Europejskiej z dnia 10 stycznia 2011 r.

<sup>3)</sup> W formie wektorowej warstwy informacyjnej, zgodnie z § 3 ust. 1 rozporządzenia Ministra Środowiska z dnia 17 lutego 2010 r. w sprawie sporządzania projektu planu zadań ochronnych dla obszaru Natura 2000 (Dz.U. Nr 34, poz. 186).

**Załącznik Nr 1**

do zarządzenia  
Regionalnego Dyrektora Ochrony  
Środowiska w Łodzi Nr 22/2011  
z dnia 31 marca 2011 r.  
w sprawie ustanowienia planu ochrony  
dla rezerwatu przyrody „Lubiaszów”

**IDENTYFIKACJA ORAZ OKREŚLENIE SPOSOBÓW ELIMINACJI LUB OGRANICZANIA ISTNIEJĄCYCH  
I POTENCJALNYCH ZAGROŻEŃ WEWNĘTRZNYCH I ZEWNĘTRZNYCH ORAZ ICH SKUTKÓW  
W ODNIESIENIU DO CELU OCHRONY REZERWATU PRZYRODY ORAZ STANU OCHRONY SIEDLISK  
PRZYRODNICZYCH, BĘDĄCYCH CELEM OCHRONY OBSZARU NATURA 2000**

Lp.	Identyfikacja zagrożenia	Sposób eliminacji lub ograniczania istniejących i potencjalnych zagrożeń wewnętrznych i zewnętrznych oraz ich skutków
1.	Obecność gatunków roślin obcych, inwazyjnych	Monitorowanie i w miarę możliwości ograniczanie ekspansji obserwowanych osobników dębu czerwonego, czeremchy amerykańskiej oraz robinii akacjowej
2.	Niekorzystne zmiany w drzewostanach sąsiadujących z rezerwatem	Uwzględnienie w przyszłych rewizjach planów urządzenia lasu zapisów dotyczących unikania radykalnych zmian (np. rębni zupełnych) w otoczeniu rezerwatu

**Załącznik Nr 2**

do zarządzenia  
Regionalnego Dyrektora Ochrony  
Środowiska w Łodzi Nr 22/2011  
z dnia 31 marca 2011 r.  
w sprawie ustanowienia planu ochrony  
dla rezerwatu przyrody „Lubiaszów”

**DZIAŁANIA OCHRONNE NA OBSZARACH OCHRONY CZYNNEJ W ODNIESIENIU DO CELU OCHRONY  
REZERWATU PRZYRODY ORAZ STANU OCHRONY SIEDLISK PRZYRODNICZYCH, BĘDĄCYCH CELEM  
OCHRONY OBSZARU NATURA 2000**

Lp.	rodzaj	zakres	lokalizacja
1.	Cięcia selekcyjne w ramach trzebieży wczesnej z całkowitym usunięciem dębu czerwonego z górnej warstwy drzewostanu i warstwy podszytu	Wykonywane na bieżąco, w oparciu o aktualne potrzeby ochronne, określane w trakcie co dwuletnich lustracji rezerwatu przez służby Nadleśnictwa oraz Regionalnej Dyrekcji Ochrony Środowiska w Łodzi. Podmiotem odpowiedzialnym za wykonanie prac jest Zarządca tzn. Nadleśniczy Nadleśnictwa Piotrków	oddz. 282c
2.	Cięcia selekcyjne w ramach trzebieży późnej	Wykonywane na bieżąco, w oparciu o aktualne potrzeby ochronne, określane w trakcie co dwuletnich lustracji rezerwatu przez służby Nadleśnictwa oraz Regionalną Dyrekcję ochrony Środowiska w Łodzi. Podmiotem odpowiedzialnym za wykonanie prac jest Zarządca tzn. Nadleśniczy Nadleśnictwa Piotrków	oddz. 270d

3.	Całkowite usunięcie dębu czerwonego z górnej warstwy drzewostanu, z warstwy podrostu o charakterze dolnego piętra i podszytu	Wykonywane na bieżąco, w oparciu o aktualne potrzeby ochronne, określane w trakcie co dwuletnich lustracji rezerwatu przez służby Nadleśnictwa oraz Regionalnej Dyrekcji Ochrony Środowiska w Łodzi. Podmiotem odpowiedzialnym za wykonanie prac jest Zarządca tzn. Nadleśniczy Nadleśnictwa Piotrków	oddz. 284a,h
4.	Monitorowanie procesów naturalnych oraz ocena skutków zabiegów sztucznych	Lustracja rezerwatu przynajmniej raz na 2 lata podsumowana raportem. Sporządzenie, po upływie 10 lat od ustanowienia niniejszego planu ,pełnego opracowania florystyczno-fitosocjologicznego wraz z analizą zmian zaszłych w tym okresie w rezerwacie. Podmiotem odpowiedzialnym za wykonanie projektu jest Regionalny Dyrektor Ochrony Środowiska w Łodzi	Cały obszar rezerwatu
5.	Monitoring siedlisk przyrodniczych: grądu subkontynentalnego <i>Tilio – Carpinetum</i> (9170), łągów wierzbowych, topolowych, olszowych i jesionowych <i>Salicetum albae</i> , <i>Populetum albae</i> , <i>Alnenion glutinoso-incanae</i> (91E0) (na terenie rezerwatu występuje zespół łągu jesionowo - olszowego <i>Fraxino-Alnetum</i> ) oraz jodłowego boru świętokrzyskiego (wyżynnego jodłowego boru mieszanego) <i>Abietetum polonicum</i> (91P0), będących przedmiotem ochrony obszaru mającego znaczenie dla Wspólnoty PLH 100026 Lubiaszów w Puszczy Pilickiej	Założenie stałych powierzchni badawczych i ich kontrola co 6 lat prowadzona wg aktualnie obowiązujących i opracowanych przez Głównego Inspektora Ochrony Środowiska wytycznych w zakresie sposobów prowadzenia monitoringu przyrody. Sporządzenie po upływie 10 lat od ustanowienia niniejszego planu pełnego opracowania florystyczno-fitosocjologicznego wraz z analizą zmian zaszłych w tym okresie w siedliskach będących przedmiotem ochrony oraz określenie potrzeby przedłużenia planu zadań ochronnych na kolejne 10 lat lub wskazanie potrzeby sporządzenia planu ochrony. Podmiotem odpowiedzialnym za wykonanie projektu jest Regionalny Dyrektor Ochrony Środowiska w Łodzi	Powierzchnie badawcze powinny być wyznaczone w taki sposób, aby reprezentowane było całe zróżnicowanie ekologiczne wewnątrz siedlisk przyrodniczych

Cięcia selekcyjne mają na celu protegowanie głównych gatunków drzew, charakterystycznych dla naturalnych zbiorowisk leśnych występujących na terenie rezerwatu. Głównym celem projektowanych zabiegów jest usuwanie dębu czerwonego i robinii akacjowej z rezerwatu oraz selekcja pozostałych gatunków inwazyjnych. Planowane zabiegi w ramach użytkowania przedręb-

nego projektuje się w wymiarze powierzchniowym, bez podania nawrotów cięć i zapasu do usunięcia. Zabiegi te powinny być wykonane w okresie jesienno-zimowym. Zrywka i transport pozyskanego surowca poza teren rezerwatu powinny odbywać się po istniejących elementach liniowych. Cięcia selekcyjne powinny być wykonywane na podstawie lustracji terenowych.

**Załącznik Nr 3**  
do zarządzenia  
Regionalnego Dyrektora Ochrony  
Środowiska w Łodzi Nr 22/2011  
z dnia 31 marca 2011 r.  
w sprawie ustanowienia planu ochrony  
dla rezerwatu przyrody „Lubiaszów”

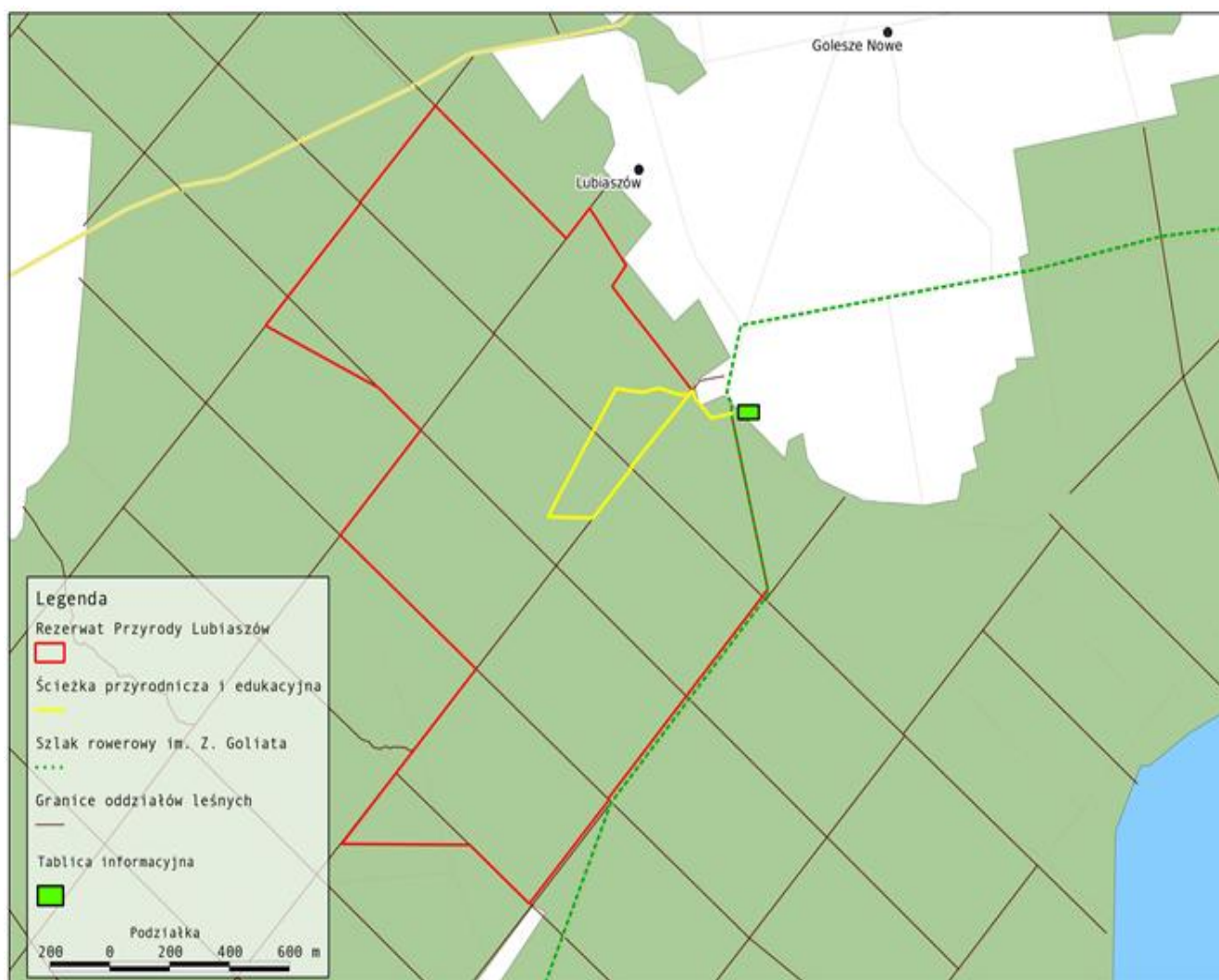
**OBSZARY, MIEJSCA ORAZ SPOSOBY UDOSTĘPNIANIA DLA CELÓW NAUKOWYCH, EDUKACYJNYCH  
I TURYSTYCZNYCH ORAZ OKREŚLENIE SPOSOBÓW ICH UDOSTĘPNIANIA**

Lp.	Cel udostępniania	Obszary lub szlaki udostępnienia	Sposób udostępniania
1.	Naukowy	Cały teren rezerwatu	Po uzyskaniu zezwolenia Regionalnego Dyrektora Ochrony Środowiska w Łodzi
2.	Edukacyjny i turystyczny	Ruch pieszy po istniejących drogach będących liniami oddziałowymi oraz po wyznaczonym szlaku zgodnie z zał. Nr 4	Bez ograniczeń

Do celów rekreacyjnych, sportowych oraz amatorskiego połowu ryb rezerwatu nie udostępnia się.

**Załącznik Nr 4**  
do zarządzenia  
Regionalnego Dyrektora Ochrony  
Środowiska w Łodzi Nr 22/2011  
z dnia 31 marca 2011 r.  
w sprawie ustanowienia planu ochrony  
dla rezerwatu przyrody „Lubiaszów”

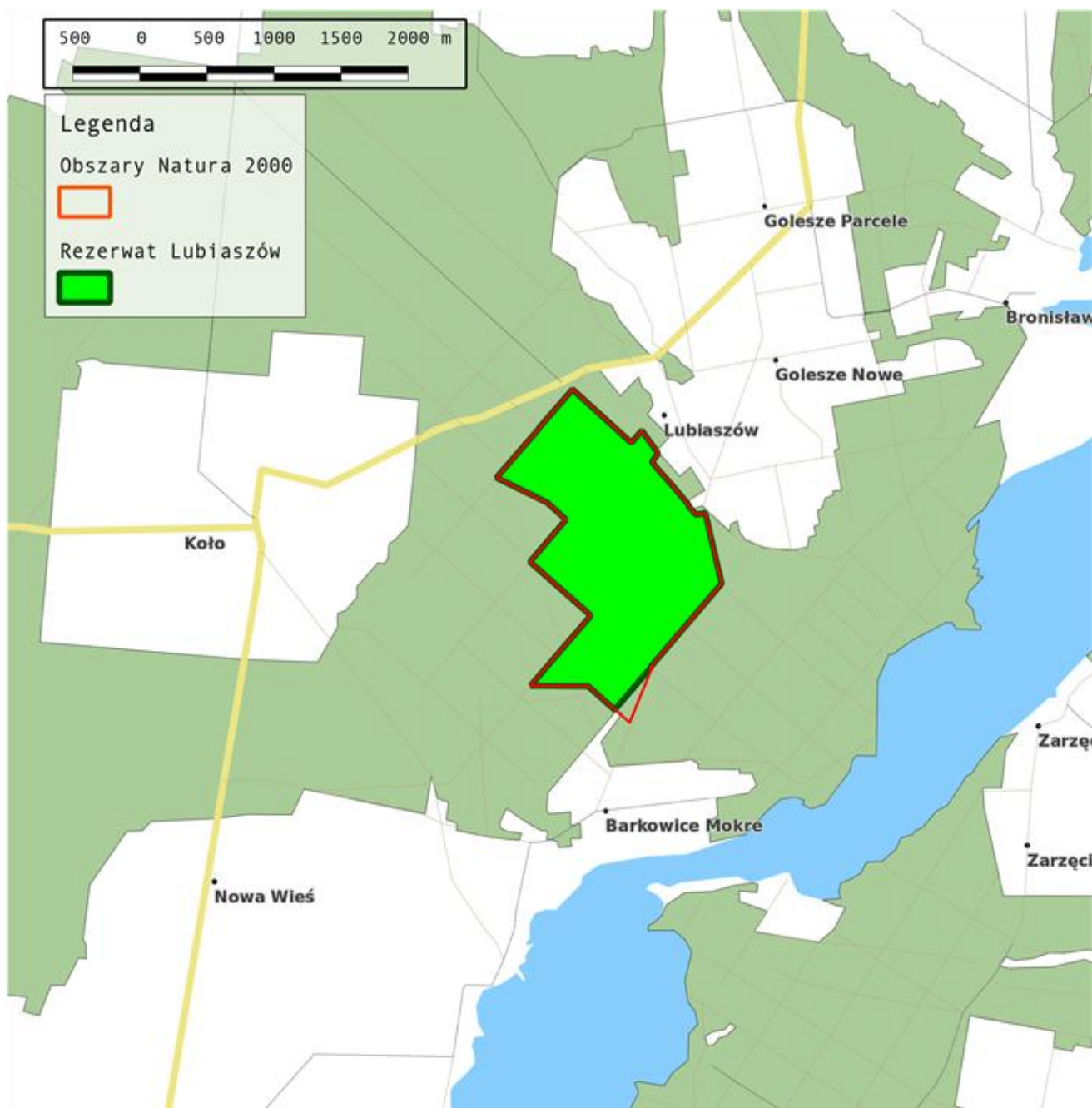
**ŚCIEŻKA PRZYRODNICZA UDOSTĘPNIAJĄCA REZERWAT DO CELÓW  
EDUKACYJNYCH I TURYSTYCZNYCH**





**Załącznik Nr 5**  
do zarządzenia  
Regionalnego Dyrektora Ochrony  
Środowiska w Łodzi Nr 22/2011  
z dnia 31 marca 2011 r.  
w sprawie ustanowienia planu ochrony  
dla rezerwatu przyrody „Lubiaszów”

MAPA OBSZARU NATURA 2000 –OBSZARU MAJĄCEGO ZNACZENIE DLA WSPÓLNOTY  
PLH 10026 LUBIASZÓW W PUSZCZY PILICKIEJ ORAZ LEŻĄCEGO W JEGO GRANICACH REZERWATU  
PRZYRODY „LUBIASZÓW”



**Załącznik Nr 6**  
do zarządzenia  
Regionalnego Dyrektora Ochrony  
Środowiska w Łodzi Nr 22/2011  
z dnia 31 marca 2011 r.  
w sprawie ustanowienia planu ochrony  
dla rezerwatu przyrody „Lubiaszów”

OPIS GRANIC OBSZARU NATURA 2000 - OBSZARU MAJĄCEGO ZNACZENIE DLA WSPÓLNOTY  
PLH 100026 LUBIASZÓW W PUSZCZY PILICKIEJ, W GRANICACH KTÓREGO  
LEŻY REZERWAT PRZYRODY „LUBIASZÓW”

Lp.	XCOORD,N,10,6	YCOORD,N,10,6
1.	560460,961	396633,287
2.	560504,020	396594,929
3.	560581,878	396684,067
4.	560649,850	396590,375
5.	560696,335	396526,301
6.	560697,983	396523,538
7.	560703,065	396515,354
8.	560657,064	396454,610
9.	560681,418	396425,744
10.	560708,783	396393,335
11.	560762,351	396333,026
12.	560803,710	396287,292
13.	560924,525	396148,550
14.	560930,332	396137,560
15.	560936,987	396120,446
16.	560946,019	396113,315
17.	560988,476	396067,594
18.	561047,040	396078,773
19.	561055,227	396080,190
20.	561076,954	395986,045
21.	561129,470	395765,246
22.	561171,165	395589,946
23.	561177,291	395564,187
24.	561159,298	395543,441
25.	561073,467	395444,591
26.	561049,428	395416,906
27.	560904,400	395250,296
28.	560835,757	395171,438
29.	560768,581	395094,265
30.	560747,615	395069,877
31.	560701,564	395016,311
32.	560643,036	394948,230
33.	560646,555	394945,185
34.	560654,370	394938,419
35.	560607,238	394825,251
36.	560491,420	394547,159
37.	560388,670	394635,109
38.	560381,269	394641,444
39.	560313,070	394699,823
40.	560181,047	394812,835
41.	559776,735	394814,838
42.	559748,950	394815,950
43.	559768,017	394837,575
44.	559778,980	394850,008
45.	559817,953	394894,209
46.	559933,240	395024,959

47.	559959,361	395054,582
48.	559987,890	395086,935
49.	559992,480	395092,139
50.	560016,235	395119,079
51.	560129,295	395247,299
52.	560158,557	395280,484
53.	560202,140	395329,909
54.	560146,584	395378,003
55.	560137,001	395386,298
56.	559989,600	395513,901
57.	559983,218	395513,219
58.	559986,511	395516,574
59.	559847,925	395636,546
60.	559803,343	395675,139
61.	559748,150	395722,919
62.	560017,300	396032,089
63.	559910,686	396126,043
64.	559881,315	396151,926
65.	559680,420	396250,007
66.	559498,852	396338,652
67.	559573,420	396423,259
68.	559596,972	396449,982
69.	559745,664	396618,690
70.	559816,407	396698,956
71.	559813,870	396701,139
72.	559813,872	396701,142
73.	559934,876	396837,237
74.	559965,099	396871,230
75.	560066,210	396984,949
76.	560164,040	396897,798
77.	560194,295	396870,845
78.	560365,704	396718,146
79.	560370,750	396713,652
80.	560421,009	396668,879
81.	560460,961	396633,287

- 
- Prenumeratę zamawiać należy w Drukarni SPARTA, ul. Ułańska 18a, 71-750 Szczecin, tel./fax (91) 4537-330, e-mail: [biuro@e-sparta.pl](mailto:biuro@e-sparta.pl)  
Cena prenumeraty rocznej wynosi 5.136,00 zł, półrocznej – 2.568,00 (w tym VAT).  
Reklamacje z powodu niedoręczenia poszczególnych numerów zgłaszać należy do Drukarni SPARTA, ul. Ułańska 18a, 71-750 Szczecin, tel./fax (91) 4537-330, e-mail: [biuro@e-sparta.pl](mailto:biuro@e-sparta.pl) niezwłocznie po otrzymaniu następnego numeru (dot. Dzienników od IV kw. 2010 r.).  
Sprzedaż bezpośrednią bieżących numerów Dziennika Urzędowego Województwa Łódzkiego oraz sprzedaż dostępnych Dzienników archiwalnych prowadzi punkt sprzedaży w siedzibie Łódzkiego Urzędu Wojewódzkiego w Łodzi, ul. Żeromskiego 87, tel. (42) 6642-103.  
Sprzedaż wysyłkową bieżących numerów Dziennika prowadzi Drukarnia SPARTA, ul. Ułańska 18a, 71-750 Szczecin, tel./fax (91) 4537-330, e-mail: [biuro@e-sparta.pl](mailto:biuro@e-sparta.pl) (dot. Dzienników od IV kw. 2010 r.).
  - Zbiory Dziennika Urzędowego Województwa Łódzkiego wraz ze skorowidzami wyłożone są do powszechnego wglądu w Wydziale Prawnym, Nadzoru i Kontroli Łódzkiego Urzędu Wojewódzkiego w Łodzi, ul. Piotrkowska 104, w pok. 155, w godz. 13<sup>00</sup> – 15<sup>00</sup>.

**Wydawca:** Wojewoda Łódzki.

**Redakcja i skład komputerowy tekstu:** Wydział Prawny, Nadzoru i Kontroli Łódzkiego Urzędu Wojewódzkiego w Łodzi, ul. Piotrkowska 104, tel. (42) 6641-201, 321, 185, 065, 508, e-mail: [dziennik@lodz.uw.gov.pl](mailto:dziennik@lodz.uw.gov.pl)

**Druk i rozpowszechnianie:** Drukarnia SPARTA, ul. Ułańska 18a, 71-750 Szczecin, tel./fax (91) 4537-330, e-mail: [biuro@e-sparta.pl](mailto:biuro@e-sparta.pl)

---

Tłoczono z polecenia Wojewody Łódzkiego w Drukarni SPARTA, ul. Ułańska 18a, 71-750 Szczecin.