



DZIENNIK URZĘDOWY

WOJEWÓDZTWA ŁÓDZKIEGO

Łódź, dnia 7 lipca 2020 r.

Poz. 3910

ZARZĄDZENIE
REGIONALNEGO DYREKTORA OCHRONY ŚRODOWISKA W KIELCACH
I REGIONALNEGO DYREKTORA OCHRONY ŚRODOWISKA W ŁODZI

z dnia 6 lipca 2020 r.

zmieniające zarządzenie w sprawie ustanowienia planu zadań ochronnych dla obszaru
Natura 2000 Ostoja Przedborska PLH260004

Na podstawie art. 28 ust. 5 i 8 ustawy z dnia 16 kwietnia 2004 r. o ochronie przyrody (Dz. U. z 2020 r. poz. 55 i 471) zarządza się, co następuje:

§ 1. W zarządzeniu Regionalnego Dyrektora Ochrony Środowiska w Kielcach i Regionalnego Dyrektora Ochrony Środowiska w Łodzi z dnia 29 kwietnia 2014 r. w sprawie ustanowienia planu zadań ochronnych dla obszaru Natura 2000 Ostoja Przedborska PLH260004 (Dz. Urz. Woj. Świąt. z 2014 r. poz. 1457¹⁾ oraz Dz. Urz. Woj. Łódz. z 2014 r. poz. 2015²⁾) wprowadza się następujące zmiany:

- Załącznik nr 5 do zarządzenia otrzymuje brzmienie określone w załączniku do niniejszego zarządzenia. Jednocześnie zmianie ulegają arkusze nr 6 i 10 w mapie do tego załącznika.

§ 2. Zarządzenie wchodzi w życie po upływie 14 dni od dnia ogłoszenia.

Regionalny Dyrektor Ochrony Środowiska
w Łodzi

Kazimierz Perek

Regionalny Dyrektor Ochrony Środowiska
w Kielcach

Aldona Sobolak

¹⁾ Zmiany zarządzenia zostały ogłoszone w Dz. Urz. Woj. Świąt. z 2015 r. poz. 258.

²⁾ Zmiany zarządzenia zostały ogłoszone w Dz. Urz. Woj. Łódz. z 2015 r. poz. 112.

Załącznik do zarządzenia Regionalnego Dyrektora Ochrony Środowiska w Kielcach i Regionalnego Dyrektora Ochrony Środowiska w Łodzi zmieniającego zarządzenie z dnia 06.07.2020 r. w sprawie ustanowienia planu zadań ochronnych dla obszaru Natura 2000 Ostoja Przedborska PLH260004

**DZIAŁANIA OCHRONNE ZE WSKAZANIEM PODMIOTÓW ODPOWIEDZIALNYCH ZA ICH WYKONANIE
I OBSZARÓW ICH WDRAŻANIA**

Przedmiot ochrony	Działania ochronne					
	Nr i nazwa	Zakres prac	Miejsce realizacji	Termin wykonania	Podmiot odpowiedzialny za wykonanie	
6210 Murawy kserotermiczne (<i>Festuco-Brometea</i> i ciepłolubne murawy z <i>Asplenion septentrionalis</i> <i>Festucion pallentis</i>)	Nr	Działania związane z utrzymaniem lub modyfikacją metod gospodarowania				
	B2	Zachowanie siedliska przyrodniczego stanowiącego przedmiot ochrony (działanie obligatoryjne ¹).	Ekstensywne użytkowanie kośne, kośno-pastwiskowe, pastwiskowe.	Rezerwat przyrody Murawy Dobromierskie Gmina Kluczewsko Obręb Dobromierz: 514, 541, 544.	Działanie coroczne.	Właściciel lub wykonujący prawa właścicielskie.
	Nr	Działania związane z ochroną czynną				
A1	Karczowanie (usuwanie) drzew i krzewów z wywiezieniem biomasy (działanie fakultatywne ²).	Wycinka przy lub poniżej szyi korzeniowej. Sukcesywnie po około 30% powierzchni na rok, na najbardziej zarośniętych powierzchniach siedliska od 16 października do końca lutego.	Rezerwat przyrody Murawy Dobromierskie Gmina Kluczewsko Obręb	Wykonywać do czasu odsłonięcia powierzchni.	Sprawujący nadzór nad obszarem Natura 2000. lub wykonujący prawa	

				Dobromierz: 514, 541, 544.		właścicielskie na podstawie porozumienia zawartego z organem sprawującym nadzór nad obszarem Natura 2000.
A2	Koszenie (działanie fakultatywne ²).	Zabieg koszenia (w przypadku braku możliwości wypasu) przeprowadzać od środka na zewnątrz powierzchni na min. 30% powierzchni rocznie w terminie od 15 sierpnia do 30 października, co rok na różnych powierzchniach. Koszenie na wysokości 10-15 cm lub prowadzić użytkowanie zgodnie z wymogami pakietu rolnośrodowiskowego, ukierunkowanego na ochronę siedliska 6210.		Działki ewidencyjne jak wyżej.	Działanie coroczne.	Sprawujący nadzór nad obszarem Natura 2000. lub wykonujący prawa właścicielskie na podstawie porozumienia zawartego z organem sprawującym nadzór nad obszarem Natura 2000.
A4	Wypas (działanie fakultatywne ²).	Wypas zwierzętami gospodarskimi od 1 maja do 15 października – wskazane owce, kozy - obsada pomiędzy 0,4-0,6 i obciążenie do 5 DJP/ha/rok. Na ok. 50% ogólnej powierzchni rocznie. Na innych powierzchniach niż zabieg koszenia/ścinania z wywiezieniem biomasy (w danym roku) lub prowadzić użytkowanie zgodnie z wymogami pakietu rolnośrodowiskowego, ukierunkowanego na ochronę siedliska 6210.		Działki ewidencyjne jak wyżej.	W razie potrzeb.	Sprawujący nadzór nad obszarem Natura 2000. lub wykonujący prawa właścicielskie na podstawie porozumienia zawartego z

						organem sprawującym nadzór nad obszarem Natura 2000.
	Nr	Działania dotyczące monitoringu stanu przedmiotów ochrony oraz monitoringu realizacji celów działań ochronnych				
	C1	Ocena stanu zachowania przedmiotów ochrony.	Zgodnie z obowiązującą metodyką.	Działki ewidencyjne jak wyżej.	W 5 i 10 roku od wejścia w życie zarządzenia.	Sprawujący nadzór nad obszarem Natura 2000.
6510 Nizowe i górskie świeże łąki użytkowane ekstensywnie (<i>Arrhenatherion elatioris</i>) <i>Działan ochronnych dla tego siedliska nie należy wykonywać, jeśli wskazane są już w danej lokalizacji działania dla innego przedmiotu ochrony.</i>	Nr	Działania związane z utrzymaniem lub modyfikacją metod gospodarowania				
	B2	Zachowanie siedliska przyrodniczego stanowiącego przedmiot ochrony (działanie obligatoryjne ¹).	Ekstensywnie użytkowanie kośne, kośno-pastwiskowe, pastwiskowe.	Nadleśnictwo Włoszczowa, Obręb Oleszno: 96t; 62t; 62z; Gmina Łopuszno Obręb Jedle: 437.	Działanie coroczne.	Właściwy terytorialnie Nadleśniczy, właściciel lub wykonujący prawa właścicielskie.
	Nr	Działania związane z ochroną czynną				
	A1	Karczowanie (usuwanie) drzew i krzewów z wywiezieniem biomasy (działanie fakultatywne ¹).	Wycinka przy lub poniżej szyi korzeniowej. Dotyczy powierzchni, na których ze względu na znaczną sukcesję mają być prowadzone działania koszenia/ścinania z wywiezieniem biomasy i wypasu. Jeżeli sukcesja drzew i krzewów przekroczy 30% areálu istniejącego i potencjalnego siedliska 6510.	Działki ewidencyjne i oddziały leśne jak wyżej.	Działanie coroczne do czasu odstonięcia powierzchni.	Właściwy terytorialnie Nadleśniczy, właściciel lub wykonujący prawa właścicielskie na podstawie porozumienia zawartego z organem sprawującym nadzór nad

						obszarem Natura 2000.
A2	Koszenie/ścińnięcie z wywiezieniem biomasy (działanie fakultatywne ¹).	Zabieg koszenia (z zastrzeżeniem eliminacji trzciny) przeprowadzać od 15 czerwca do 30 września, ręcznie lub lekkim sprzętem od środka na zewnątrz powierzchni. Minimum 50%, optimum 90% - w tym przypadku z pozostawieniem pasów nieskoszonej runi (ok 10%). Koszenie na wysokości ok. 10-15 cm lub prowadzić użytkowanie zgodnie z wymogami pakietu rolnośrodowiskowego, ukierunkowanego na ochronę siedliska 6510.	Działki ewidencyjne i oddziały leśne jak wyżej.	Działanie coroczne.	Właściwy terytorialnie Nadleśniczy, właściciel lub wykonujący prawa właścicielskie na podstawie zobowiązania podjętego w związku z korzystaniem z programów wsparcia z tytułu obniżenia dochodowości albo na podstawie porozumienia zawartego z organem sprawującym nadzór nad obszarem Natura 2000.	
A4	Wypas (działanie fakultatywne ¹).	Wypas zwierzętami gospodarskimi od 21 lipca do 15 października prowadzony zamiast drugiego pokosu. Spasanie powierzchni - obsada do 1 i obciążenie do 10 DJP/ha/rok Po zakończeniu wypasu wykosić niedojady. Dopuszcza się wypas po drugim koszeniu oraz wypas całoroczny, na całej działce ale nie częściej niż raz na 3 lata lub prowadzić użytkowanie	Działki ewidencyjne i oddziały leśne jak wyżej.	Działanie coroczne.	Właściwy terytorialnie Nadleśniczy, właściciel lub wykonujący prawa właścicielskie na podstawie	

			zgodnie z wymogami pakietu rolnośrodowiskowego, ukierunkowanego na ochronę siedliska 6510.			zobowiązania podjętego w związku z korzystaniem z programów wsparcia z tytułu obniżenia dochodowości albo na podstawie porozumienia zawartego z organem sprawującym nadzór nad obszarem Natura 2000.
Nr	Działania dotyczące monitoringu stanu przedmiotów ochrony oraz monitoringu realizacji celów działań ochronnych					
C1	Ocena stanu zachowania przedmiotów ochrony.	Zgodnie z obowiązującą metodyką.		Działki ewidencyjne i oddziały leśne jak wyżej.	W 5 i 10 roku od wejścia w życie zarządzenia.	Sprawujący nadzór nad obszarem Natura 2000.
Nr	Działania związane z uzupełnieniem stanu wiedzy					
D1	Inwentaryzacja terenowa i uzupełnienie stanu wiedzy.	Analiza rozmieszczenia i stanu zachowania przedmiotu ochrony. Określenie uwarunkowań ochrony oraz podjęcie stosownych działań w oparciu o uzyskane nowe dane. Dotyczy płątów na których nie zaplanowano działań ochronnych.		W obszarze Natura 2000.	Do 5 lat od wejścia w życie zarządzenia.	Sprawujący nadzór nad obszarem Natura 2000.

*7110 Torfowiska wysokie z roślinnością torfotwórczą (żywe)	Nr	Działania związane z utrzymaniem lub modyfikacją metod gospodarowania				
	B1	Utworzenie strefy buforowej.	Odstąpienie od zrębów zupełnych w pasie o szerokości do 30 m od granicy siedliska. W przypadku wykonywania zrywki stosować zrywkę minimalizującą naruszenie pokrywy glebowej.	Nadleśnictwo Przedbórz, Obręb Przedbórz: 307j.	W razie potrzeb	Właściwy terytorialnie Nadleśniczy.
	Nr	Działania związane z ochroną czynną				
	A3	Wycinanie drzew i krzewów z wywiezieniem biomasy lub obrączkowanie drzew z pozostawieniem do naturalnego rozkładu.	Wycinanie drzew przy lub poniżej szyi korzeniowej. Obrączkowanie z przerwaniem ciągłości łyka.	Nadleśnictwo Przedbórz, Obręb Przedbórz: 313b.	Działanie coroczne.	Właściwy terytorialnie Nadleśniczy.
	Nr	Działania dotyczące monitoringu stanu przedmiotów ochrony oraz monitoringu realizacji celów działań ochronnych				
	C1	Ocena stanu zachowania przedmiotów ochrony.	Zgodnie z obowiązującą metodyką.	Nadleśnictwo Przedbórz, obręb Przedbórz: 313b.	W 4 i 8 roku od wejścia w życie zarządzenia.	Sprawujący nadzór nad obszarem Natura 2000.
	Nr	Uzupełnienie stanu wiedzy o przedmiocie ochrony				
	D1	Inwentaryzacja terenowa i uzupełnienie stanu wiedzy.	Analiza rozmieszczenia i stanu zachowania przedmiotu ochrony. Określenie uwarunkowań ochrony oraz podjęcie stosownych działań w oparciu o uzyskane nowe dane.	W obszarze Natura 2000.	Do 5 lat od wejścia w życie zarządzenia.	Sprawujący nadzór nad obszarem Natura 2000
7140 Torfowiska przejściowe i trzęsawiska (przeważnie z roślinnością z <i>Scheuceria-Caricetea</i>)	Nr	Działania związane z utrzymaniem lub modyfikacją metod gospodarowania				
	B1	Utworzenie strefy buforowej.	Odstąpienie od zrębów zupełnych w pasie o szerokości do 30 m od granicy siedliska. W przypadku wykonywania zrywki stosować zrywkę	Nadleśnictwo Kielce, Obręb Snochowice:	W razie potrzeb.	Właściwy terytorialnie Nadleśniczy,

			minimalizującą naruszenie pokrywy glebowej.	76a, d, h; 79a; Nadleśnictwo Przedbórz, Obręb Przedbórz: 244b, d, f, i; 245a, b, f, g, i; 317c, h, i, k; Nadleśnictwo Włoszczowa, Obręb Oleszno: 9g; 10a, c, d, g, h, m; 61b, c, d, l, m; 97a, b, c, g, h; 98a, b, c, g, h, i; Gmina Kluczewsko Obręb Nowiny: 366, 368, 369, 371, 372;		właściciel lub wykonujący prawa właścicielskie.
	B2	Zachowanie siedliska przyrodniczego stanowiącego przedmiot ochrony (działanie obligatoryjne ¹).	Ekstensywne użytkowanie kośne.	Nadleśnictwo Kielce, Obręb Snochowice: 76g; Nadleśnictwo Przedbórz, Obręb Przedbórz: 245d; 317l, i; Nadleśnictwo Włoszczowa, Obręb Oleszno: 9f, 10b; 10l; 61j; 97c, g, h; 98a, b, h;	Działania coroczne.	Właściwy terytorialnie Nadleśniczy, właściciel lub wykonujący prawa właścicielskie.

				Gmina Kluczewsko Obręb Nowiny: 366, 368, 369, 371, 372; Obręb Zalesie: 179; Gmina Łopuszno Obręb Gnieździska: 500; Obręb Jedle: 382-402; 442-443; 535-565; Gmina Przedbórz Obręb Góry Mokre: 594; Obręb Kajetanów:13; Obręb Zagacie: 602; Gmina Słupia Obręb Skąpe: 176-179.		
	Nr	Działania związane z ochroną czynną				
	A1	Wycinanie drzew i krzewów z wywiezieniem biomasy lub obrączkowanie drzew z pozostawieniem do naturalnego rozkładu	Wycinanie drzew przy lub poniżej szyi korzeniowej. Obrączkowanie z przerwaniem ciągłości łyka.	Działki i wydzielania jak wyżej.	Działanie coroczne.	Właściwy terytorialnie Nadleśniczy, właściciel lub wykonujący prawa właścicielskie na podstawie

		(działanie fakultatywne ¹).				porozumienia zawartego z organem sprawującym nadzór nad obszarem Natura 2000.
	A2	Koszenie/ścińnięcie z wywiezieniem biomasy (działanie fakultatywne ¹).	Zabieg koszenia przeprowadzać ręcznie (lub specjalistycznym sprzętem o nacisku nie przekraczającym 50 kPa) od środka na zewnątrz powierzchni w terminie od 30 lipca do 30 września. Minimum 30% rocznie (optymalnie 50%), w każdym roku na innej powierzchni; koszenie na wysokości ok. 10-15 cm lub prowadzić użytkowanie zgodnie z wymogami pakietu rolnośrodowiskowego, ukierunkowanego na ochronę siedliska 7140. Zadanie wykonywać jeżeli warunki wodne umożliwiają wejście na teren siedliska.	Działki ewidencyjne i oddziały leśne jak wyżej.	Działanie coroczne.	Właściwy terytorialnie Nadleśniczy, właściciel lub Wykonujący prawa właścicielskie na podstawie zobowiązania podjętego w związku z korzystaniem z programów wsparcia z tytułu obniżenia dochodowości albo na podstawie porozumienia zawartego z organem sprawującym nadzór nad obszarem Natura 2000.
	A19	Regulacja stosunków wodnych	Wykonanie działań ochronnych wskazanych do realizacji na podstawie sporządzonej ekspertyzy hydrologicznej	Nadleśnictwo Kielce, Obręb Snochowice:	Jednorazowo w trakcie obowiązywania	Sprawujący nadzór nad obszarem

				76g; Gmina Łopuszno Obręb Jedle: 308, 382-403; 442-443; 535- 565;	a planu zadań ochronnych	Natura 2000.
Nr	Dotyczące monitoringu stanu przedmiotów ochrony i realizacji celów działań ochronnych					
C1	Ocena stanu zachowania przedmiotów ochrony.	Zgodnie z obowiązującą metodyką.	Nadleśnictwo Kielce, Obręb Snochowice: 76g; Nadleśnictwo Przedbórz, Obręb Przedbórz: 245d; Nadleśnictwo Włoszczowa, Obręb Oleszno: 10l; Gmina Przedbórz Góry Mokre: 594; Obręb Kajetanów:13; Gmina Łopuszno Obręb Jedle: 382.	W 4 i 8 roku od wejścia w życie zarządzenia.	Sprawujący nadzór nad obszarem Natura 2000.	
Nr	Uzupełnienie stanu wiedzy o przedmiocie ochrony					
D1	Inwentaryzacja terenowa i	Analiza rozmieszczenia i stanu zachowania przedmiotu ochrony. Określenie uwarunkowań	W obszarze Natura 2000.	Do 5 lat od wejścia w	Sprawujący nadzór nad	

		uzupełnienie stanu wiedzy.	ochrony oraz podjęcie stosownych działań w oparciu o uzyskane nowe dane. Dotyczy płątów na których nie zaplanowano działań ochronnych.		życie zarządzenia.	obszarem Natura 2000.
	D2	Wykonanie ekspertyzy hydrologicznej	Ekspertycka ocena stosunków hydrologicznych na torfowisku pod kątem zachowania przedmiotów ochrony.	Nadleśnictwo Kielce, Obręb Snochowice: 76g; Gmina Łopuszno Obręb Jedle: 308, 382-403; 442-443; 535-565;	Jednorazowo w trakcie obowiązywania planu zadań ochronnych	Sprawujący nadzór nad obszarem Natura 2000.
7150 Obniżenia na podłożu torfowym z roślinnością ze związku <i>Rhynchosporion</i>	Nr	Działania związane z utrzymaniem lub modyfikacją metod gospodarowania				
	B2	Zachowanie siedliska przyrodniczego stanowiącego przedmiot ochrony (działanie obligatoryjne ¹).	Ekstensywne użytkowanie kośne, kośno-pastwiskowe, pastwiskowe.	Gmina Łopuszno Obręb Gnieździska: 1180/1.	Działanie coroczne.	Właściciel lub wykonujący prawa właścicielskie.
	Nr	Działania związane z ochroną czynną				
	A1	Wycinanie drzew i krzewów z wywiezieniem biomasy lub obrączkowanie drzew z pozostawieniem do naturalnego rozkładu.	Wycinanie drzew przy lub poniżej szyi korzeniowej. Obrączkowanie z przerwaniem ciągłości łyka.	Gmina Łopuszno Obręb Gnieździska: 1180/1.	Działanie coroczne.	Właściciel lub wykonujący prawa właścicielskie na podstawie porozumienia zawartego z organem sprawującym nadzór nad obszarem Natura 2000.

	Nr	Działania dotyczące monitoringu stanu przedmiotów ochrony i realizacji celów działań ochronnych				
	C1	Ocena stanu zachowania przedmiotów ochrony.	Zgodnie z obowiązującą metodyką.	Działka ewidencyjna jak wyżej.	W 4 i 8 roku od wejścia w życie zarządzenia.	Sprawujący nadzór nad obszarem Natura 2000.
	Nr	Uzupełnienie stanu wiedzy o przedmiocie ochrony				
	D1	Inwentaryzacja terenowa i uzupełnienie stanu wiedzy.	Analiza rozmieszczenia i stanu zachowania przedmiotu ochrony. Określenie uwarunkowań ochrony oraz podjęcie stosownych działań w oparciu o uzyskane nowe dane. Dotyczy płątów na których nie zaplanowano działań ochronnych.	W obszarze Natura 2000.	Do 5 lat od wejścia w życie zarządzenia.	Sprawujący nadzór nad obszarem Natura 2000.
9110 Kwaśne buczyny (Luzulo-Fagenion)	Nr	Działania związane z utrzymaniem lub modyfikacją metod gospodarowania				
	B2	Wskazania do prowadzenia gospodarki leśnej.	Odstąpienie od rębni zupełnych w siedlisku przyrodniczym oraz niewprowadzanie obcych ekologicznie i geograficznie gatunków. Odstąpienie od makroniwelowania terenu.	Nadleśnictwo Przedbórz, Obręb Przedbórz: 213d, f; 272b; Gmina Kluczewsko Obręb ewidencyjny Jeżowiec: 260-266; 267/1; 269; 271-275; 356-357; 359/1; 359/2; 361; 363; 365; 367; 369; 371/1; 373; 391-392.	W razie potrzeb.	Właściwy terytorialnie Nadleśniczy, właściciel lub wykonujący prawa właścicielskie na podstawie porozumienia zawartego z organem sprawującym nadzór nad obszarem Natura 2000.
	B7	Wskazania do prowadzenia gospodarki leśnej.	Prowadzenie gospodarki leśnej w siedlisku przyrodniczym w oparciu o złożone metody użytkowania, z popieraniem naturalnego zgodnego	Działki ewidencyjne oraz oddziały i	W razie potrzeb.	Właściwy terytorialnie Nadleśniczy,

			z siedliskiem odnowienia i uwzględniając naturalną sukcesję i fluktuację gatunkową w obrębie siedlisk. W ramach użytkowania należy pozostawiać drzewa stare, pojedynczo, grupowo i kępowo, do naturalnego rozkładu w ilości 5 - 10% masy na powierzchni manipulacyjnej z chwilą przystąpienia do rębni.	wydzielenia leśne jak wyżej.		właściciel lub wykonujący prawa właścicielskie na podstawie porozumienia zawartego z organem sprawującym nadzór nad obszarem Natura 2000.
	Nr	Działania dotyczące monitoringu stanu przedmiotów ochrony i realizacji celów działań ochronnych				
	C1	Ocena stanu zachowania przedmiotów ochrony.	Zgodnie z obowiązującą metodyką.	Nadleśnictwo Przedbórz, Obręb Przedbórz: 213 d, f Gmina Kluczewsko Obręb ewidencyjny Jeżowiec: 260, 267/1; 269; 271; 391.	W 6 roku od wejścia w życie zarządzenia.	Sprawujący nadzór nad obszarem Natura 2000.
9130 Żyzne buczyny (<i>Dentario glandulosae-Fagenion</i> , <i>Galio odorati-Fagenion</i>)	Nr	Działania związane z utrzymaniem lub modyfikacją metod gospodarowania				
	B7	Wskazania do prowadzenia gospodarki leśnej.	Popieranie naturalnego odnowienia zgodnego z siedliskiem w obrębie występowania siedliska. Należy pozostawiać drzewa stare, pojedynczo, grupowo i kępowo, do naturalnego rozkładu w ilości minimum 10% masy dojrzałego drzewostanu na powierzchni manipulacyjnej wydzielen „i” oraz „f” oraz 100% w wydzieleniach „g, j, h”. Protęgowanie buka.	Nadleśnictwo Przedbórz, obręb Przedbórz: 214 f, g, h, i, j.	W razie potrzeb.	Właściwy terytorialnie Nadleśniczy.

	Nr	Działania dotyczące monitoringu stanu przedmiotów ochrony i realizacji celów działań ochronnych				
		C1	Ocena stanu zachowania przedmiotów ochrony.	Zgodnie z obowiązującą metodyką.	Nadleśnictwo Przedbórz, obręb Przedbórz: 214f, g, h, i, j.	W 6 roku od wejścia w życie zarządzenia.
9170 Grąd środkowoeuropejski i subkontynentalny (<i>Galio-Carpinetum, Tilio-Carpinetum</i>)	Nr	Działania związane z utrzymaniem lub modyfikacją metod gospodarowania				
	B7	Wskazania do prowadzenia gospodarki leśnej.	Prowadzenie gospodarki leśnej na terenie siedliska przyrodniczego w oparciu o złożone metody użytkowania, z popieraniem naturalnego, zgodnego z siedliskiem odnowienia i uwzględniające naturalną sukcesję i fluktuację gatunkową w obrębie siedlisk. W ramach użytkowania należy pozostawiać drzewa stare, pojedynczo, grupowo i kępowo, do naturalnego rozkładu w ilości 5-10% masy na powierzchni manipulacyjnej z chwilą przystąpienia do rębni. W wydzieleniach, lub ich częściach, gdzie drzewostan jest niezgodny z preferowanym składem dla lasów grądowych, w przypadku wykonywania zabiegów gospodarczych prowadzić przebudowę w kierunku drzewostanów liściastych: dąb, buk, jawor, grab, lipa, wiąz, klon.	Nadleśnictwo Przedbórz, obręb Przedbórz: 272a, c, d, f, g;	Działania coroczne.	Właściwy terytorialnie Nadleśniczy.
	Nr	Działania dotyczące monitoringu stanu przedmiotów ochrony i realizacji celów działań ochronnych				
		C1	Ocena stanu zachowania przedmiotów ochrony.	Zgodnie z obowiązującą metodyką.	Nadleśnictwo Przedbórz, obręb Przedbórz: 272a, c, d, f, g; Nadleśnictwo Włoszczowa, obręb Oleszno: 26f.	W 6 roku od wejścia w życie zarządzenia.

91D0 Bory i lasy bagienne* <i>Vaccinio uliginosi-Betuletum pubescentis</i> , <i>Vaccinio uliginosi-Pinetum</i> , <i>Pino mugo-Sphagnetum</i> , <i>Sphagno girgensohnii-Piceetum</i> i brzożowo-sosnowe bagienne lasy borealne	Nr	Działania związane z utrzymaniem lub modyfikacją metod gospodarowania				
	B2	Wskazania do prowadzenia gospodarki leśnej.	Powstrzymanie się z rębniami w siedlisku przyrodniczym oraz na szerokości 20 m od jego granic.	Nadleśnictwo Przedbórz, Obręb Przedbórz: 243p; 245d; 246j; 248b; 284d, f; 292i; 293d; 307j; Nadleśnictwo Włoszczowa, Obręb Oleszno: 24l; 25l.	W razie potrzeb.	Właściwy terytorialnie Nadleśniczy.
	Nr	Działania dotyczące monitoringu stanu przedmiotów ochrony i realizacji celów działań ochronnych				
	C1	Ocena stanu zachowania przedmiotów ochrony.	Zgodnie z obowiązującą metodyką.	Nadleśnictwo Przedbórz, Obręb Przedbórz: 243p; 245d; Nadleśnictwo Włoszczowa, Obręb Oleszno: 24l.	W 4 i 8 roku od wejścia w życie zarządzenia.	Sprawujący nadzór nad obszarem Natura 2000.
*91E0 Łęgi wierzbowe, topolowe, olszowe i jesionowe <i>Salicetum albo-fragilis</i> , <i>Populetum albae</i> , <i>Alnenion glutinoso-incanae</i>) i olsy źródliskowe	Nr	Działania związane z utrzymaniem lub modyfikacją metod gospodarowania				
	B7	Wskazania do prowadzenia gospodarki leśnej.	W ramach prowadzonych cięć rębnych pozostawiać w formie pojedynczych drzew, grup i kęp drzew starych, w ilości 5% - 10% masy na powierzchni manipulacyjnej z chwilą przystąpienia do rębni. Utrzymywać zwarcie koron drzew na poziomie ok. 70%. Długofalowo dążyć do gospodarowania metodami złożonymi z wydłużonym okresem odnowienia.	Nadleśnictwo Przedbórz, Obręb Przedbórz: 256a, b, d; 257b; 263a; 270a, i; 279h, i, j; 293a, b; 294a; 305g, h;	W razie potrzeb.	Właściwy terytorialnie Nadleśniczy, właściciel lub wykonujący prawa właścicielskie na podstawie porozumienia

				306d; Nadleśnictwo Włoszczowa, Obręb Oleszno: 12c, d, f, g, h, j, k, l; 13d, f, g; 16c, f, g, j, k; 17a; 18f; 50t; 51c, g, h, i, j; 52b, c, f, o, p; 59g; 62g, h, i; 64m; 65a, b, c; 66b, c, d; 67a, b; 68a; 69a; 71a, b, c, d; 72a, d, f, g; 73f, h, j, k, l; 78c; 79a, b, c, d; 80h, i, j; 81a, b; 82h, i, j, k, l; 89a, b, g; Gmina Łopuszno Obręb Ewelinów: 2-8; 13-53; 1786- 1788.		zawartego z organem sprawującym nadzór nad obszarem Natura 2000.
B7	Wskazania do prowadzenia gospodarki leśnej.	Protegowanie samorzutnie powstających nalotów jesionowych w młodych drzewostanach. W przypadku ustąpienia procesu zamierania jesionów, protegowanie nalotów jesionowych w miejscach ich pojawiania się.	Oddziały i wydzielenia leśne oraz działki ewidencyjne jak wyżej.	W razie potrzeb.	Właściwy terytorialnie Nadleśniczy, właściciel lub wykonujący prawa właścicielskie na podstawie porozumienia	

						zawartego z organem sprawującym nadzór nad obszarem Natura 2000.
	Nr	Działania związane z ochroną czynną				
	A16	Ograniczenie ekspansji gatunków obcych.	Zwalczanie rdestowców - wykopywanie wraz z korzeniami, w razie potrzeby zabieg należy powtórzyć.	Nadleśnictwo Przedbórz, Obręb Przedbórz: 263a.	Działania w razie potrzeb do czasu wyeliminowania lub ograniczenia presji.	Właściwy terytorialnie Nadleśniczy.
	Nr	Działania dotyczące monitoringu stanu przedmiotów ochrony i realizacji celów działań ochronnych				
	C1	Ocena stanu zachowania przedmiotów ochrony.	Zgodnie z obowiązującą metodyką.	Nadleśnictwo Przedbórz, Obręb Przedbórz: 256a, 257b; 263a; Nadleśnictwo Włoszczowa, Obręb Oleszno: 12c, d, f; 59g; 64m; 89a, b, g; Gmina Łopuszno Obręb Ewelinów: 2; 13; 1786.	W 6 roku od wejścia w życie zarządzenia.	Sprawujący nadzór nad obszarem Natura 2000.
91F0 Łęgowe lasy dębowo-wiązowo-jesionowe (<i>Ficario-Ulmetum</i>)	Nr	Działania związane z uzupełnieniem stanu wiedzy				
	D1	Inwentaryzacja	Analiza rozmieszczenia i stanu zachowania	W obszarze	Do 5 lat od	Sprawujący

		terenowa i uzupełnienie stanu wiedzy.	przedmiotu ochrony. Określenie uwarunkowań ochrony oraz podjęcie stosownych działań w oparciu o uzyskane nowe dane.	Natura 2000.	wejścia w życie zarządzenia.	nadzór nad obszarem Natura 2000.
91I0 Ciepłolubne dąbrowy (<i>Quercetalia pubescenti-petraeae</i>)	Nr	Działania związane z uzupełnieniem stanu wiedzy				
	D1	Inwentaryzacja terenowa i uzupełnienie stanu wiedzy.	Analiza rozmieszczenia i stanu zachowania przedmiotu ochrony. Określenie uwarunkowań ochrony oraz podjęcie stosownych działań w oparciu o uzyskane nowe dane.	W obszarze Natura 2000.	Do 5 lat od wejścia w życie zarządzenia.	Sprawujący nadzór nad obszarem Natura 2000.
91P0 Wyżynny jodłowy bór mieszany (<i>Abietetum polonicum</i>)	Nr	Działania związane z utrzymaniem lub modyfikacją metod gospodarowania				
	B7	Wskazania do prowadzenia gospodarki leśnej.	Prowadzenie gospodarki leśnej w siedlisku przyrodniczym w oparciu o złożone metody użytkowania, z popieraniem naturalnego odnowienia zgodnego z siedliskiem i uwzględniające naturalną sukcesję i fluktuację gatunkową w obrębie siedlisk. W ramach użytkowania należy pozostawiać drzewa stare, pojedynczo, grupowo i kępowo, do naturalnego rozkładu w ilości 5 - 10% masy na powierzchni manipulacyjnej z chwilą przystąpienia do rębni.	Nadleśnictwo Włoszczowa, Obręb Oleszno: 24g, h; 25b, c; 37c.	W razie potrzeb.	Właściwy terytorialnie Nadleśniczy.
	Nr	Działania dotyczące monitoringu stanu przedmiotów ochrony i realizacji celów działań ochronnych				
	C1	Ocena stanu zachowania przedmiotów ochrony.	Zgodnie z obowiązującą metodyką.	Nadleśnictwo Włoszczowa, Obręb Oleszno: 24g,h.	W 6 roku od wejścia w życie zarządzenia.	Sprawujący nadzór nad obszarem Natura 2000.
1060 Czerwończyk nieparek <i>Lycaena dispar</i>	Nr	Działania związane z uzupełnieniem stanu wiedzy				
	D1	Inwentaryzacja terenowa i uzupełnienie stanu wiedzy.	Analiza rozmieszczenia i stanu zachowania przedmiotu ochrony. Określenie uwarunkowań ochrony oraz podjęcie stosownych działań w oparciu o uzyskane nowe dane.	W obszarze Natura 2000.	Do 5 lat od wejścia w życie zarządzenia.	Sprawujący nadzór nad obszarem Natura 2000.

4030 Szlaczkoń szafraniec <i>Colias myrmidone</i>	Nr	Działania związane z uzupełnieniem stanu wiedzy				
	D1	Inwentaryzacja terenowa i uzupełnienie stanu wiedzy.	Analiza rozmieszczenia i stanu zachowania przedmiotu ochrony. Określenie uwarunkowań ochrony oraz podjęcie stosownych działań w oparciu o uzyskane nowe dane.	W obszarze Natura 2000.	Do 5 lat od wejścia w życie zarządzenia.	Sprawujący nadzór nad obszarem Natura 2000.
1188 Kumak nizinny <i>Bombina bombina</i>	Nr	Działania związane z uzupełnieniem stanu wiedzy				
	D1	Inwentaryzacja terenowa i uzupełnienie stanu wiedzy.	Analiza rozmieszczenia i stanu zachowania przedmiotu ochrony. Określenie uwarunkowań ochrony oraz podjęcie stosownych działań w oparciu o uzyskane nowe dane.	W obszarze Natura 2000.	Do 5 lat od wejścia w życie zarządzenia.	Sprawujący nadzór nad obszarem Natura 2000.
1355 Wydra <i>Lutra lutra</i>	Przedmiot nie wymaga działań ochronnych związanych z ochroną czynną oraz z utrzymaniem lub modyfikacją metod gospodarowania					
	Nr	Działania dotyczące monitoringu stanu przedmiotów ochrony i realizacji celów działań ochronnych				
	C1	Ocena stanu zachowania przedmiotów ochrony.	Zgodnie z obowiązującą metodyką.	Gmina Przedbórz Stara Wieś: 198.	W 6 roku od wejścia w życie zarządzenia.	Sprawujący nadzór nad obszarem Natura 2000.
1337 Bóbr europejski <i>Castor fiber</i>	Przedmiot nie wymaga działań ochronnych związanych z ochroną czynną oraz z utrzymaniem lub modyfikacją metod gospodarowania.					
	Nr	Działania dotyczące monitoringu stanu przedmiotów ochrony i realizacji celów działań ochronnych				
	C1	Ocena stanu zachowania przedmiotów ochrony.	Zgodnie z obowiązującą metodyką.	Gmina Przedbórz Stara Wieś: 198.	W 6 roku od wejścia w życie zarządzenia	Sprawujący nadzór nad obszarem Natura 2000.
1323 Nocek Bechsteina <i>Myotis bechsteinii</i>	Nr	Działania związane z uzupełnieniem stanu wiedzy				
	D1	Inwentaryzacja terenowa i uzupełnienie stanu wiedzy.	Analiza rozmieszczenia i stanu zachowania przedmiotu ochrony. Określenie uwarunkowań ochrony oraz podjęcie stosownych działań w oparciu o uzyskane nowe dane.	W obszarze Natura 2000.	Do 5 lat od wejścia w życie zarządzenia.	Sprawujący nadzór nad obszarem Natura 2000.

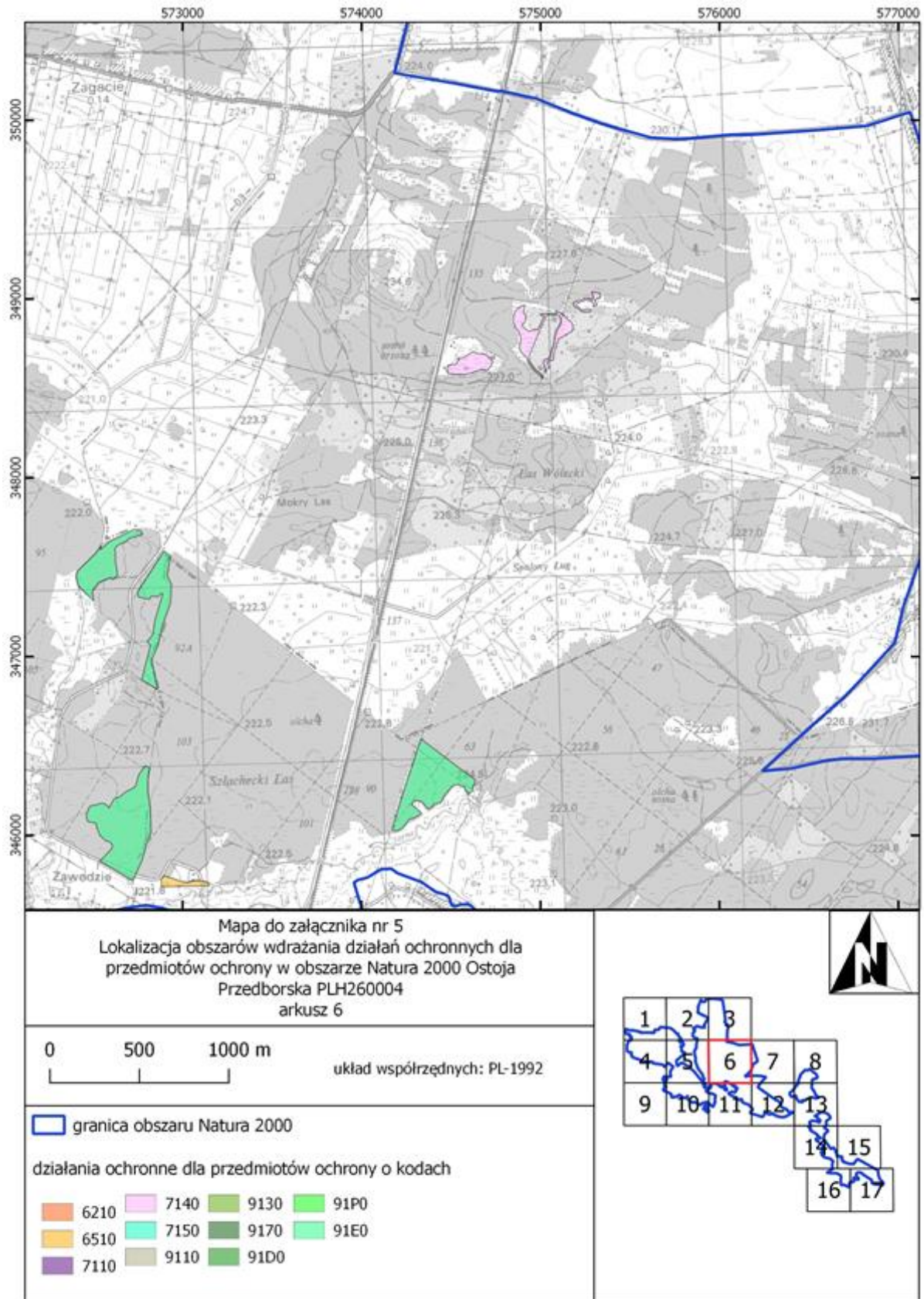
Wszystkie przedmioty ochrony.	Nr	Działania związane z ochroną czynną				
	B4	Podniesienie świadomości ekologicznej mieszkańców.	Przeprowadzenie prelekcji dla lokalnych społeczności dotyczących obszaru Natura 2000, w szczególności w zakresie działań ochronnych, sposobu gospodarowania i programów wsparcia. Działanie wykonywane w zależności od potrzeb. Zorganizowanie spotkań dla co najmniej 100 osób.	W obszarze Natura 2000 lub w jego najbliższym sąsiedztwie, w uzasadnionych przypadkach w miejscach dalej położonych.	W trakcie obowiązywania planu zadań ochronnych.	Sprawujący nadzór nad obszarem Natura 2000.

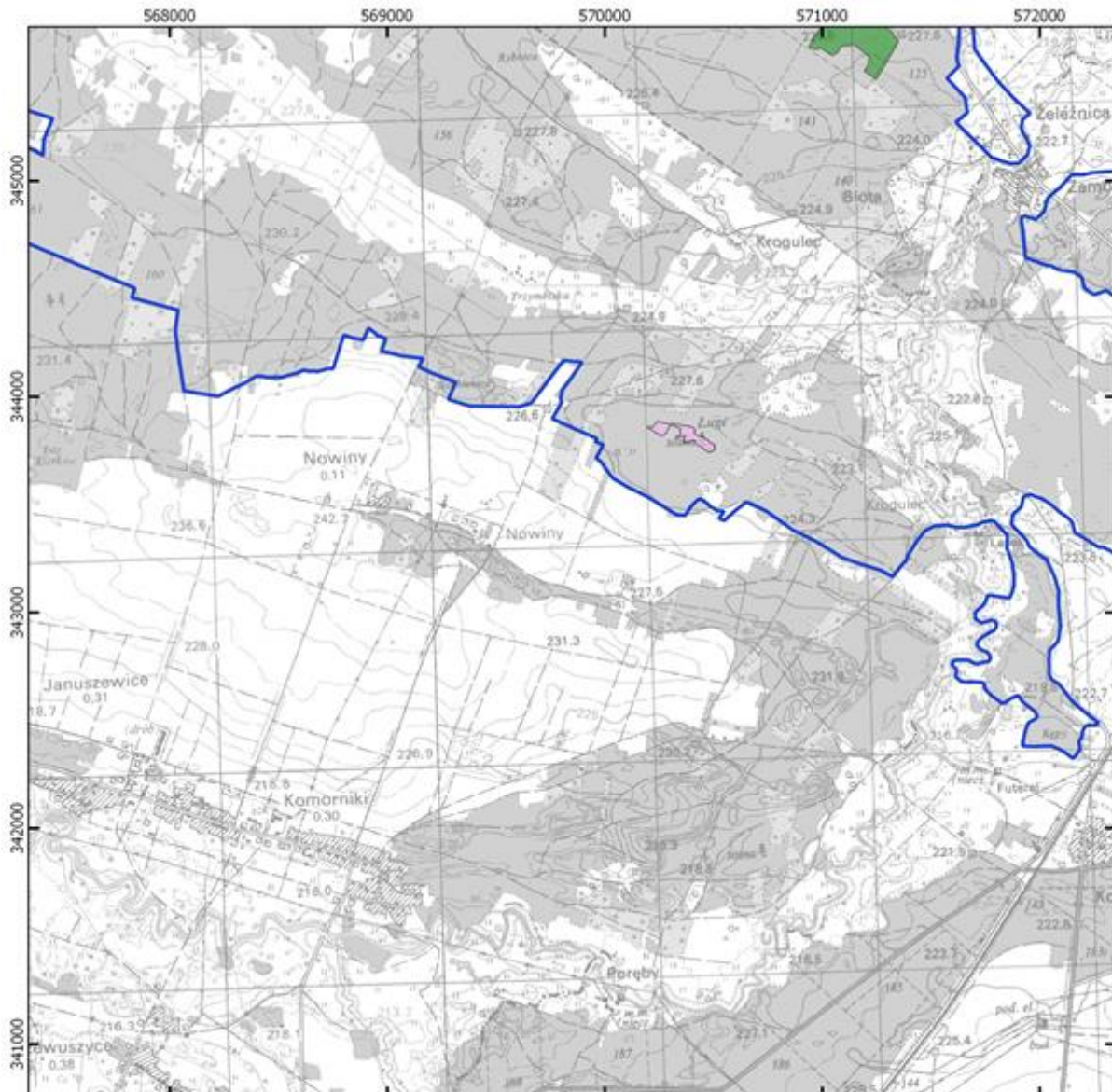
- ^{1,2)} Podział na działania fakultatywne i obligatoryjne dotyczy tylko gruntów wchodzących w skład gospodarstw rolnych.

W przypadku stwierdzenia występowania w obszarze Natura 2000 przedmiotu ochrony na działkach nie wskazanych w planie zadań ochronnych, po wykonaniu ekspertyzy przyrodniczej można realizować działania ochronne zgodne z niniejszym zarządzeniem właściwe dla stwierdzonego siedliska lub gatunku.

W obrębie działek ewidencyjnych wskazanych w zarządzeniu ekspert przyrodniczy może wydzielić odrębne działki siedliskowe, na których realizowane będą różne działania dla poszczególnych przedmiotów ochrony.

Działki ewidencyjne oraz pododdziały leśne określające teren realizacji wskazano na podstawie danych katastralnych uzyskanych z Agencji Restrukturyzacji i Modernizacji Rolnictwa (luty 2010 r.) oraz Leśnej Mapy Numerycznej (Nadleśnictwo Przedbórz 2008 r.) (Nadleśnictwo Włoszczowa, Kielce 2013 r.).





Mapa do załącznika nr 5
 Lokalizacja obszarów wdrażania działań ochronnych dla
 przedmiotów ochrony w obszarze Natura 2000 Ostoja
 Przedborska PLH260004
 arkusz 10



- granica obszaru Natura 2000
- działania ochronne dla przedmiotów ochrony o kodach
- | | | | |
|---|---|---|--|
| <ul style="list-style-type: none"> 6210 6510 7110 | <ul style="list-style-type: none"> 7140 7150 9110 | <ul style="list-style-type: none"> 9130 9170 91D0 | <ul style="list-style-type: none"> 91P0 91E0 |
|---|---|---|--|

