

ZARZĄDZENIE
Regionalnego Dyrektora Ochrony Środowiska w Łodzi
z dnia 13 grudnia 2019 r.
w sprawie ustanowienia zadań ochronnych dla rezerwatu przyrody „Grądy nad Moszczenicą”

Na podstawie art. 22 ust. 1, ust. 2 pkt 2, ust. 3 i 4 ustawy z dnia 16 kwietnia 2004 r. o ochronie przyrody (Dz. U. z 2018 r. poz. 1614, z późn. zm.¹) zarządza się, co następuje:

§ 1. Ustanawia się zadania ochronne dla rezerwatu przyrody „Grądy nad Moszczenicą”, zwanego dalej „rezerwatem”, na lata 2020 – 2023.

§ 2. Zadania ochronne, o których mowa w § 1 uwzględniają:

- 1) identyfikację i ocenę istniejących i potencjalnych zagrożeń wewnętrznych i zewnętrznych oraz sposoby eliminacji lub ograniczania tych zagrożeń i ich skutków, które są określone w załączniku nr 1 do zarządzenia;
- 2) opis sposobów ochrony czynnej ekosystemów z podaniem rodzaju, rozmiaru i lokalizacji poszczególnych zadań, które są określone w załączniku nr 2 do zarządzenia;

§ 3. Obszary wskazane w załączniku nr 2 do zarządzenia obejmuje się ochroną czynną.

§ 5. Mapa z lokalizacją działań ochronnych stanowi załącznik nr 3 do zarządzenia.

§ 6. Zarządzenie wchodzi w życie z dniem podpisania.



Regionalny Dyrektor
Ochrony Środowiska w Łodzi
[Signature]
Inżynierz Perek

¹Zmiany tekstu z wymienionej ustawy zostały ogłoszone w Dz. U. z 2018 r. poz. 2244, 2340, 1696, 1815

Załącznik nr 1 do Zarządzenia Regionalnego Dyrektora Ochrony Środowiska w Łodzi z dnia 13 grudnia 2019 r. w sprawie ustanowienia zadań ochronnych dla rezerwatu przyrody „Grądy nad Moszczenicą”.

IDENTYFIKACJA I OCENA ISTNIEJĄCYCH I POTENCJALNYCH ZAGROŻEŃ WEWNĘTRZNYCH I ZEWNĘTRZNYCH ORAZ SPOSOBY ELIMINACJI LUB OGRANICZANIA TYCH ZAGROŻEŃ I ICH SKUTKÓW

L.p.	Identyfikacja istniejących i potencjalnych zagrożeń wewnętrznych i zewnętrznych	Sposoby eliminacji lub ograniczania zagrożeń i ich skutków
1.	Ograniczenie pojawiania się i wzrostu istniejących naturalnych nalotów i podrostów jodłowych, modrzewiowych, dębowych, bukowych, jaworowych, grabowych i sosnowych wskutek ograniczonego dostępu do światła.	Przerzedzenie drzewostanu poprzez usunięcie drzew nadmiernie zacinających dno lasu.
2.	Zgryzanie odnowień przez zwierzyne.	Zabezpieczenie wybranych odnowień drzewostanu poprzez grodzenia.
3.	Zagrożenia wynikające z antropopresji: niekontrolowana penetracja i zaśmiecanie obszaru rezerwatu.	Czytelne oznakowanie granic rezerwatu, monitorowanie stanu tablic informacyjnych i okresowa ich konserwacja. Udrażnianie (poprzez usuwanie drzew zawieszonych i powalonych) dróg przeciwpożarowych i publicznych przebiegających w bezpośrednim sąsiedztwie rezerwatu przyrody. Kontrola i ewentualne okresowe sprzątanie terenu rezerwatu.



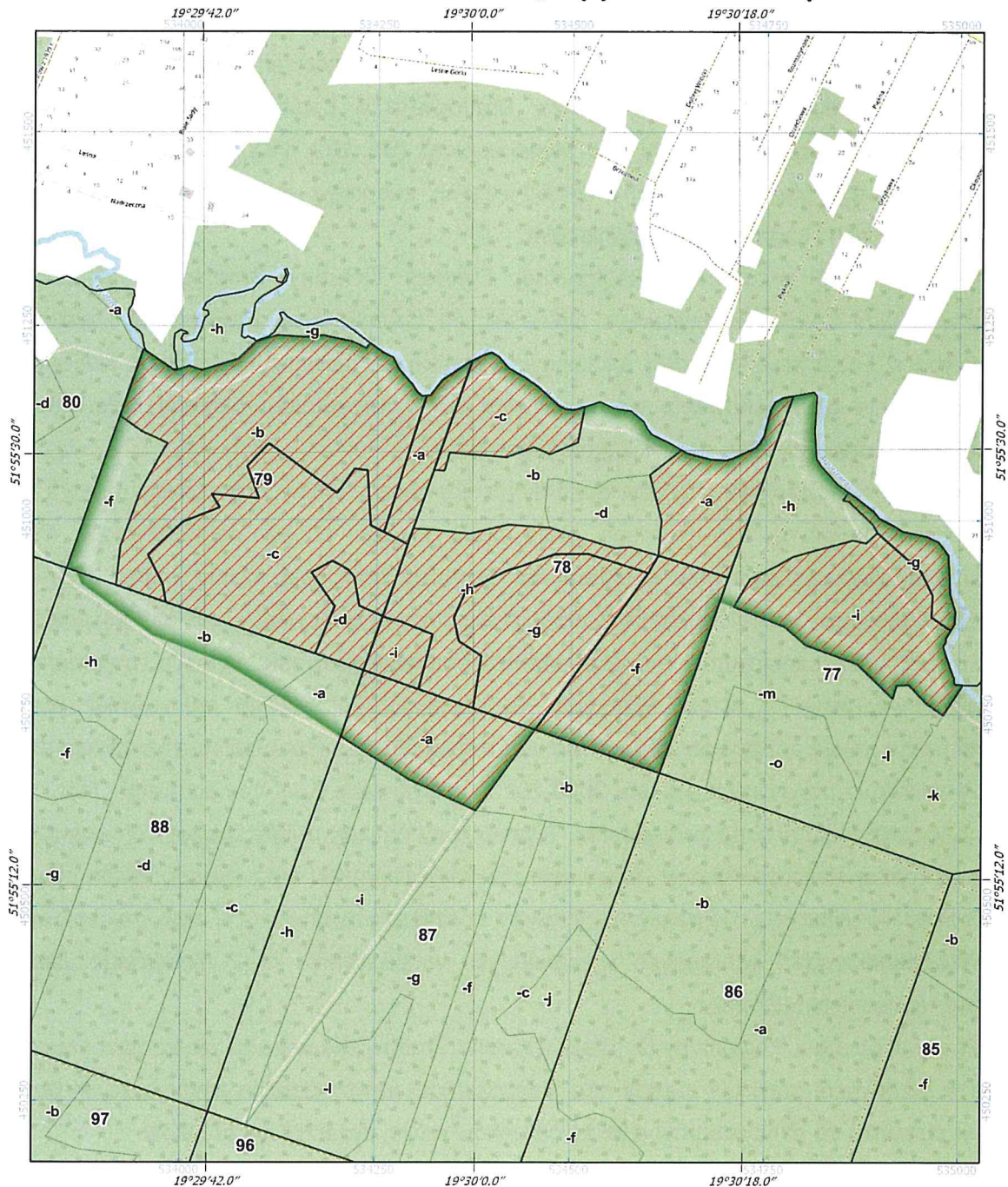
Załącznik nr 2 do Zarządzenia Regionalnego Dyrektora Ochrony Środowiska w Łodzi z dnia 13 grudnia 2019 r. w sprawie ustanowienia zadań ochronnych dla rezerwatu przyrody „Grądy nad Moszczenicą”.

OPIS SPOSOBÓW OCHRONY CZYNNEJ EKOSYSTEMÓW, Z PODANIEM RODZAJU, ROZMIARU I LOKALIZACJI POSZCZEGÓLNYCH ZADAŃ


Lp.	Rodzaj i opis zadań ochronnych	Rozmiar zadania w latach 2020-2023	Podmiot odpowiedzialny	Lokalizacja (oddziały leśne)
1.	Wykonanie cięć selekcyjnych w olszy i stworzenie potencjalnych warunków do jej rozwoju oraz rozwoju odnowienia jaworowego oraz grabowego.	0,55ha 0,64 ha 0,66 ha	Nadleśnictwo Grotniki	78 i 79 d 77 g
2.	Wykonanie cięć selekcyjnych w górnym piętrze, uprzętnięcie powierzchni z zalegających wywrotów i stworzenie potencjalnych warunków wspierania odnowienia: jaworowego, jesionowego oraz grabowego.	1,55 ha	Nadleśnictwo Grotniki	78 c
3.	Wykonanie cięć selekcyjnych w brzozie zniekształcającej siedlisko, uprzętnięcie powierzchni z zalegających wywrotów brzozowych oraz stworzenia potencjalnych warunków do rozwoju odnowień jaworowych i grabowych.	0,68 ha	Nadleśnictwo Grotniki	79 a
4.	Wykonanie cięć selekcyjnych w brzozie zniekształcającej siedlisko, uprzętnięcie powierzchni z zalegających wywrotów brzozowych i stworzenie potencjalnych warunków do rozwoju buka, grabu, dębu, jawora oraz istniejących odnowień jaworowych.	1,71 ha	Nadleśnictwo Grotniki	78 a
5.	a. Wykonanie cięć selekcyjnych mających na celu wspieranie gatunków docelowych jodły, modrzewia, dębu, buka, jaworu, grabu, sosny, b. na pozostałej powierzchni z uwagi na fazę rozwojową wykonanie cięć pielęgnacyjnych.	a. 2,40 ha b. 1,11 ha	Nadleśnictwo Grotniki	77 i

6.	a. Wykonanie cięć selekcyjnych w górnym piętrze mających na celu doświetlenie II piętra jodły, buka i dębu, b. po przeprowadzeniu prac wykonanie cięć pielęgnacyjnych w II piętrze.	a. 3,34 ha b. 1,50 ha	Nadleśnictwo Grotniki	78 f
7.	a. Wykonanie cięć selekcyjnych w górnym piętrze mających na celu doświetlenie II piętra jodły, jawora, buka, dębu, b. po przeprowadzeniu prac wykonanie cięć pielęgnacyjnych w II piętrze.	a. 3,21 ha b. 1,20 ha	Nadleśnictwo Grotniki	78 g
8.	Wykonanie cięć pielęgnacyjnych w części wydzielenia tj. w kępie brzozy, buka, modrzewia, sosny 14 lat, bez pozyskania masy.	0,32 ha	Nadleśnictwo Grotniki	87 a
9.	Kępowe usunięcie na części powierzchni przegęszczonego i niepożądanego podszytu w celu odstonięcia odnowień klonu jaworu, inicjowania odnowień naturalnych oraz wprowadzanie podsadzeń gatunkami charakterystycznymi dla grądu, których brakuje, t.j., m.in.: dąb, lipa. Przed zabiegami związanymi z odnowieniem, należy odpowiednio przygotować glebę, usprawniając jej strukturę.	4,71 ha 6,60 ha 2,48 ha	Nadleśnictwo Grotniki	79 c 79 b 78 h
10.	Ochrona nowopowstałych odnowień przed zgryzaniem przez zwierzynę poprzez grodzenia.	Rozmiar zadania zostanie wyznaczony w oparciu o aktualne potrzeby.	Nadleśnictwo Grotniki	Cały obszar rezerwatu
11.	Monitorowanie stanu tablic urzędowych oraz okresowa ich konserwacja w ramach zaistniałych potrzeb.	Lustracja rezerwatu przyrody nie rzadziej niż raz na dwa lata.	RDOŚ w Łodzi	Cały obszar rezerwatu
12.	Kontrola i ewentualne okresowe sprzątnięcie terenu rezerwatu.	Lustracja rezerwatu przynajmniej dwa razy w roku.	Nadleśnictwo Grotniki RDOŚ w Łodzi	Cały obszar rezerwatu

Załącznik nr 3 do Zarządzenia Regionalnego Dyrektora Ochrony Środowiska w Łodzi z dnia 13 grudnia 2019 r. w sprawie ustanowienia zadań ochronnych dla rezerwatu przyrody „Grądy nad Moszczenicą”.



Działania ochronne w rezerwacie przyrody „Grądy nad Moszczenicą”

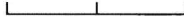


Legenda

- Rezerwat przyrody "Grądy nad Moszczenicą"
- Lokalizacja działań ochronnych

Skala

0 100 200 m



Przygotowanie mapy: RDOŚ w Łodzi | Mapa: OpenStreetMap