

**ZARZĄDZENIE**  
**Regionalnego Dyrektora Ochrony Środowiska w Łodzi**  
**z dnia 2 grudnia 2019 r.**  
**w sprawie wyznaczenia szlaku pieszego w rezerwacie przyrody „Jeziorsko”**

Na podstawie art. 15 ust. 1, pkt 15 ustawy z dnia 16 kwietnia 2004 r. o ochronie przyrody (Dz. U. z 2018 r. poz. 1614, z późn. zm.<sup>1</sup>) zarządza się, co następuje:

- § 1. 1. Wyznacza się na terenie rezerwatu przyrody „Jeziorsko” szlak pieszy.
2. Cel, miejsce oraz sposób jego udostępnienia przedstawia załącznik nr 1 do niniejszego zarządzenia.
3. Mapa z lokalizacją szlaku pieszego stanowi załącznik nr 2 do zarządzenia.
4. Przebieg szlaku pieszego przedstawia załącznik nr 3 do zarządzenia<sup>2</sup>.
5. Szlak, o którym mowa w ust. 2 położony jest na terenie powiatu sieradzkiego, gmina Warta, obręb Glinno Kolonia 2 oraz Glinno.

§ 2. Zarządzenie wchodzi w życie z dniem podpisania.



**Regionalny Dyrektor**  
**Ochrony Środowiska w Łodzi**  
*Kazimierz Perək*

<sup>1</sup> Zmiany tekstu z wymienionej ustawy zostały ogłoszone w Dz. U. z 2019 r. poz. 2244, 2340, 1696, 1815.

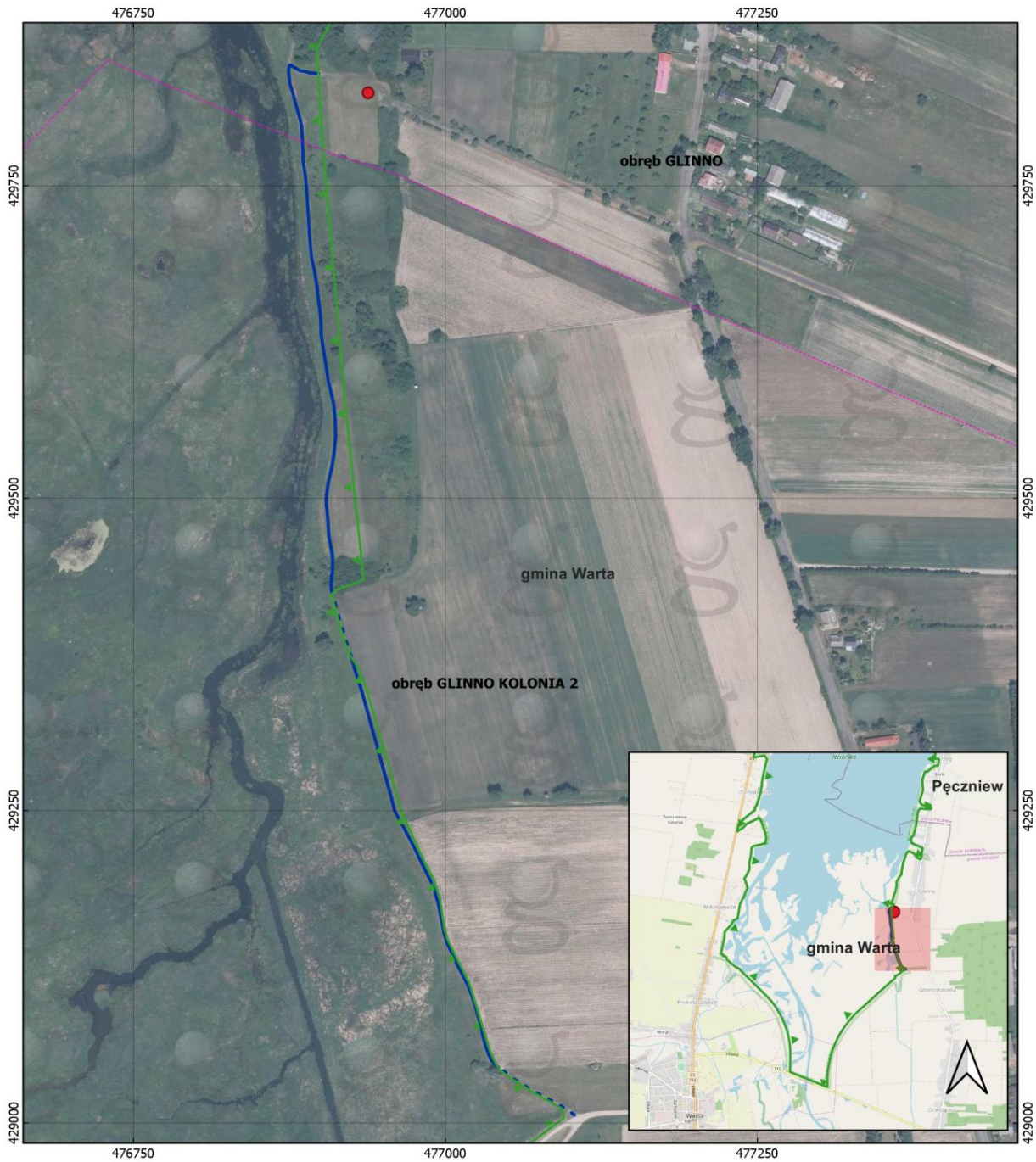
<sup>2</sup> W postaci wykazu współrzędnych geograficznych punktów załamania wg Układu Współrzędnych Płaskich Prostokątnych PL-1992, zgodnie z rozporządzeniem Rady Ministrów z dnia 15 października 2012 r. w sprawie państwowego systemu odniesień przestrzennych (Dz. U. z 2012 r. poz. 1247).

Załącznik nr 1 do Zarządzenia Regionalnego  
Dyrektora Ochrony Środowiska w Łodzi z dnia  
2 grudnia 2019 r.

**Cel, miejsce oraz sposób udostępniania szlaku pieszego**

Lp.	Cel udostępnienia	Miejsce udostępnienia	Sposób udostępnienia
1.	Edukacyjny, turystyczny i rekreacyjny	Przebieg szlaku zgodnie z mapą stanowiącą załącznik nr 2 do rozporządzenia	Wyłącznie ruch pieszego





Załącznik nr 2 do Zarządzenia Regionalnego Dyrektora Ochrony Środowiska w Łodzi z dnia 2 grudnia 2019 r.



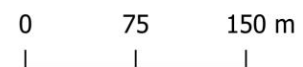
**Szlak pieszy w rezerwacie przyrody "Jeziorsko"**



**Objaśnienia**

-  granica rezerwatu przyrody
-  szlak pieszy zlokalizowany w rezerwacie przyrody
-  szlak pieszy poza rezerwatem przyrody
-  lokalizacja wieży widokowej

**Skala**



Układ współrzędnych: PL-1992  
 Przygotowanie mapy: Regionalna Dyrekcja Ochrony Środowiska w Łodzi  
 Ortofotomapa: Główny Urząd Geodezji i Kartografii  
 Dane topograficzne: OpenStreetMap

**Przebieg szlaku pieszego w rezerwacie przyrody „Jeziorsko” w postaci współrzędnych geograficznych punktów jego załamania wg Układu Współrzędnych Płaskich Prostokątnych PL-1992.**

Numer punktu załamania	Y	X
Część 1		
0	477042,30	429044,43
1	477034,72	429054,57
2	477021,09	429102,37
3	477001,41	429143,86
4	476994,25	429175,22
5	476988,20	429193,36
6	476959,23	429249,77
7	476924,56	429372,54
Część 2		
0	476909,13	429423,78
1	476909,30	429454,82
2	476904,51	429495,21
3	476906,03	429511,79
4	476910,65	429535,27
5	476911,56	429563,06
6	476901,33	429624,48
7	476897,32	429668,11
8	476892,70	429692,95
9	476884,60	429798,52
10	476875,51	429831,39
11	476875,13	429846,92
12	476883,31	429842,15
13	476898,15	429839,80