

Nr zlecenia: 03/11/12/2020/PRYWATNE

z dnia: 2020/12/11

Zleceniodawca:

Rzeczoznawca:

in . Jacek Michalski /zatw. Pion Weryfikacyjny eRzeczoznawcy



P o g l d o w y R a p o r t S t a n u T e c h n i c z n e g o

Zadanie: Ocena stanu technicznego i okre lenie warto ci rynkowej pojazdu

DANE IDENTYFIKACYJNE POJAZDU		Dane: [O] XII-2020	
Rodzaj pojazdu:	Samochód osobowy	VIN:	W O L O Z C F 6 9 4 1 0 3 5 4 3 0
Marka:	OPEL	Nr rejestracyjny:	EL0002J
Model pojazdu:	Vectra C 2.2 MR`02	Nr Info-Ekspert:	028-02485
Wersja:	Essentia	Rok produkcji:	2003

Warto pojazdu brutto (sprzeda) **3 600 PLN**

Wskazanie drogomierza	447919 km
Data pierwszej rejestracji	2003/12/19
Rodzaj nadwozia	sedan 4 drzwiowy
Dop. masa całkow.	1930 kg*
Oznaczenie silnika	Z22SE
Jednostka nap owania	z zapłonem iskrowym (wtrysk)
Pojemność / Moc silnika	2198 ccm / 108kW (147KM)
Liczba cylindrów / Układ cylindrów / Liczba zaworów	4 / rz dowy / 16
Rodzaj skrzyni biegów	manualna
Rodzaj nap du	przedni (4x2)
Kolor powłoki lakierowej, (rodzaj lakieru)	Czarny 2-warstwowy z efektem metalicznym

WYPOSA ENIE STANDARDOWE

L.p.	Nazwa elementu wyposażenia	L.p.	Nazwa elementu wyposażenia
1	ABS - system zapobiegający blokowaniu kół	12	Poduszki powietrzne kierowcy i pasażera
2	Filtr powietrza	13	Radio CDR 2005 CD
3	Fotel kierowcy z regulacją wysokości	14	Sterowanie radiem w kierownicy
4	Immobilizer	15	System dystrybucji siły hamowania elektroniczny EBD
5	Klimatyzacja	16	System kontroli trakcji TCS
6	Kolumna kierownicy regulowana	17	System zapobiegający zarzucaniu tyłu pojazdu przy hamowaniu CBC
7	Kurtyny powietrzne boczne	18	Szyby przednie regulowane elektrycznie
8	Lusterka zewnętrzne podgrzewane i regulowane elektrycznie	19	Tarcze kół stalowe 16" opony 215/55
9	Napinacze pasów bezpieczeństwa pirotechniczne z kontrolną siłą	20	Wspomaganie układu kierowniczego elektrohydrauliczne
10	Podłokietnik siedzenia tylnych	21	Zamek centralny zdalnie sterowany
11	Poduszki powietrzne boczne przednie		

WYPOSA ENIE DODATKOWE

L.p.	Nazwa elementu wyposażenia
1	Lakier metalizowany
2	Szyby tylne regulowane elektrycznie
3	Wiatła przeciwmgielne przednie
4	Tarcze kół aluminiowe 16" opony 215/55

OPIS ZAMONTOWANEGO W POJE DZIE OGUMIENIA

Koło	Marka, typ	Średnica [mm]
Przednie lewe:	D BICA 205/55 R16 91V PRESTO HP TL	6,0
Przednie prawe:	FIRESTONE 205/55 R16 91V FIREHAWK SZ 90 MY TL	2,5
Tylne lewe:	D BICA 205/55 R16 91V PRESTO HP TL	6,0
Tylne prawe:	FIRESTONE 205/55 R16 91V FIREHAWK SZ 90 MY TL	2,7

WYLICZENIE WARTO CI RYNKOWEJ

WARTO BAZOWA BRUTTO (211 mies.)			7 350 PLN
KOREKTA ZA PIERWSZ REJESTRACJ	284 PLN	po korekcie:	7 634 PLN
KOREKTA ZA WYPOSA ENIE	211 PLN	po korekcie:	7 845 PLN
KOREKTA ZA PRZEBIEG	- 1 926 PLN	po korekcie:	5 919 PLN
KOREKTY RÓ NE:			
Zadana szacunkowa korekta z tytułu wcześniejszych napraw	- 710 PLN		
Aktualno bada technicznych	- 118 PLN		
Weryfikacja uszkodzeń mechanicznych	- 300 PLN		
Stan utrzymania i dbałość o pojazd	- 769 PLN		
Wartość bad. techn.: 09.12.2020	- 100 PLN		
KOREKTY RÓ NE RAZEM	- 1 997 PLN	po korektach:	3 922 PLN
KOREKTA ZA OGUMIENIE	- 331 PLN	po korekcie:	3 591 PLN
WARTO RYNKOWA BRUTTO PO ZAOKR GLENIU			3 600 PLN

UWAGI RZECZOZNAWCY DOTYCZ CE WYCENY

Pojazd posiada dodatkowy komplet kół nie wpływający na wartość pojazdu.

Wartość rynkowa brutto wyżej zidentyfikowanego pojazdu, określona na miesiąc grudzień 2020 roku wynosi:

3600 PLN

(słownie: trzy tysiące sześćset złotych)

w tym VAT (23,0%) 673,17 PLN

Wartość określono na podstawie:

- notowa wartości rynkowych z bazy pojazdów "Komputerowego Systemu INFO-EKSPERT" na XII-2020 zaakceptowanych przez wykonawcę opinii,
- korekta mających wpływ na wartość pojazdu.

OPIS STANU TECHNICZNEGO ZESPOŁÓW POJAZDU



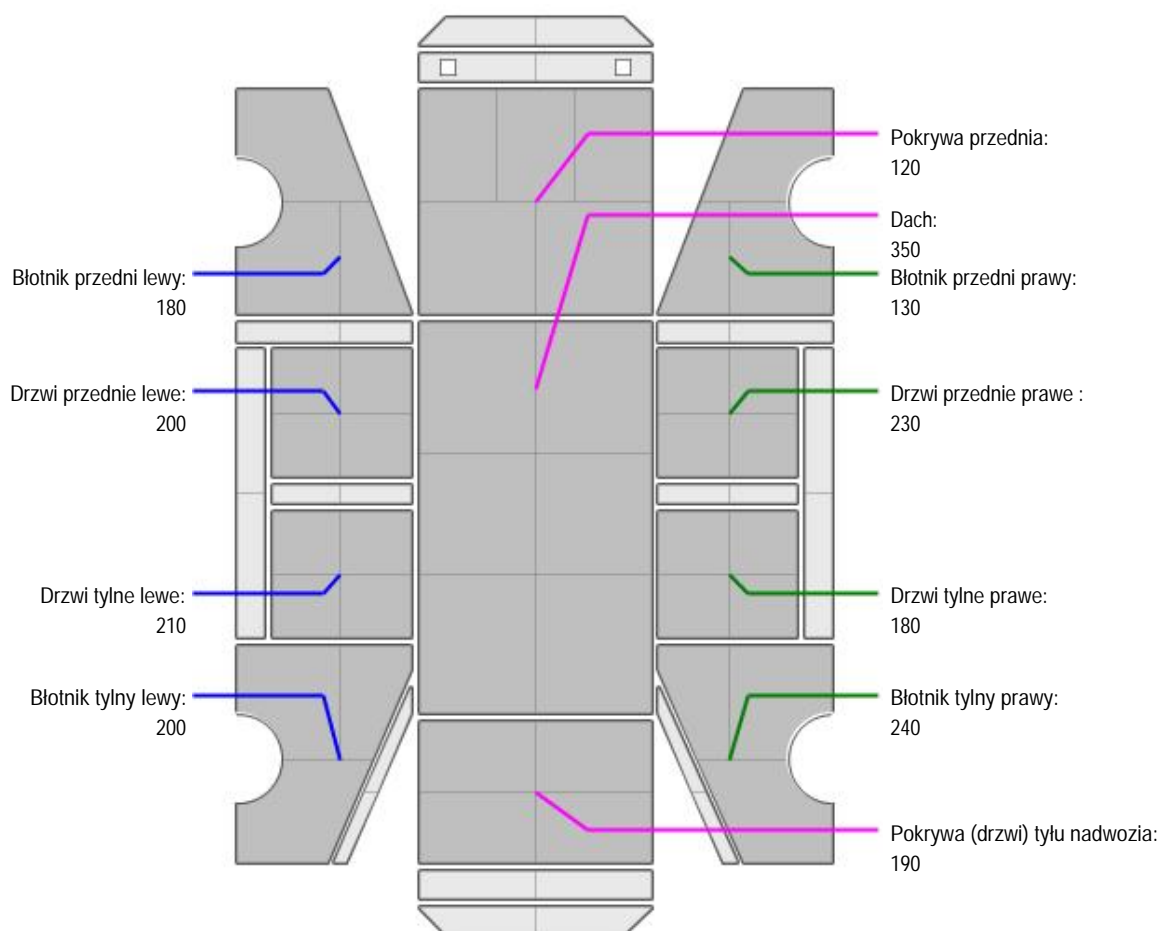
KABINA KIEROWCY - Szkielet i poszycia zewnętrzne

L.p.	Nazwa elementu	L / P	Rodzaj uszkodzenia	Opis	Fot. nr
1	Drzwi boczne przednie	L	Zarysowania powłoki lakierowej		
2	Drzwi boczne przednie	P	Zarysowania powłoki lakierowej		
3	Dach		Widoczne ślady nieprofesjonalnej naprawy blacharsko-lakierniczej		
4	Błotnik tylny	L	Zarysowania powłoki lakierowej		

Pojazd nosi typowe dla jego okresu eksploatacji uszkodzenia powłoki lakierowej (niewielkie zarysowania, odpryski itp.).



KABINA KIEROWCY – Opis powłoki lakierowej



L.p.	Nazwa elementu	L / P	Grubość powłoki [µm]	Opis
1	Pokrywa przednia		120	
2	Dach		350	
3	Błotnik przedni	L	180	
4	Drzwi przednie	L	200	
5	Drzwi tylne	L	210	
6	Błotnik tylny	L	200	
7	Błotnik przedni	P	130	
8	Drzwi przednie	P	230	
9	Drzwi tylne	P	180	
10	Błotnik tylny	P	240	
11	Pokrywa (drzwi) tyłu nadwozia		190	

Podane przedziały grubości powłoki lakierowej, dotyczą punktów pomiarowych. Nie mogą być traktowane jako gwarancja, że grubość powłoki lakierowej w innych punktach nie wykracza poza te przedziały. Pomiar powłoki lakierowej został wykonany urządzeniem będącym w posiadaniu rzeczoznawcy. Pomiar wykonany innym przyrządem może się różnić.

**WYPOSA ENIE ZEWN TRZNE**

L.p.	Nazwa elementu	L / P	Rodzaj uszkodzenia	Opis	Fot. nr
1	Krata wlotu powietrza		Połamana		
2	Zderzak tylny		Zarysowany		
3	Wspornik zderzaka tylnego		Odkształcony		

Kluczyk wymieniany wraz ze stacyjk . Wkładki w drzwiach nie wymienione.

**KABINA KIEROWCY – Wyposa enie wewn trzne**

L.p.	Nazwa elementu	L / P	Rodzaj uszkodzenia	Opis	Fot. nr
1	Fotel przedni kpl.	L	sziedzisko wygniecione		
2	Fotel przedni kpl.	P	Poplamiony		
3	Wykładzina dachu (podsufitka)		Odklejone poszycie		

Wn trze pojazdu nosi typowe dla jego okresu eksploatacji zabrudzenia oraz zu ycie wszystkich elementów.

**SILNIK z osprz tem, układem paliwowym i wydechowym**

Wycieki oleju z okolicy głowicy po stronie skrzyni biegów. Silnik po kilku minutach po uruchomieniu ga nie(po zamkni ciu o otwarciu pilotem kluczyka uruchamia si ponownie) - problem z elektryk (imobilazerem) Kluczyk był wymieniany wraz ze stacyjk - wkładki w drzwiach nie wymienione.

**UKŁAD KIEROWNICZY**

L.p.	Nazwa elementu	L / P	Rodzaj uszkodzenia	Opis	Fot. nr
1	Koło kierownicy		Intensywnie wytarte		
2	Pompa wspomagania		Nie dział poprawnie	Działanie skokowe- przy wolnych obrotach silnika.	

JAZDA KONTROLNA

1	Gło no pracy silnika	BEZ UWAG
2	Przyspieszenia pojazdu	BEZ UWAG
3	Praca układu kierowniczego	Nie równomierna praca ukł du wspomagania
4	Stateczno ruchu pojazdu	BEZ UWAG
5	Gło no (stuki) zawieszenia	BEZ UWAG
6	Zmiana biegów, działanie sprz gła	Du y luz drzwigni wybieraka biegów
7	Gło no skrzyni biegów / bloku nap dowego	BEZ UWAG
8	Skuteczno hamulca zasadniczego	BEZ UWAG
9	Skuteczno hamulca pomocniczego	BEZ UWAG
10	Działanie ABS	BEZ UWAG
11	Działanie drogom. i szybko ciomierza	BEZ UWAG
12	Wska nik temperatury silnika	BEZ UWAG
13	Skuteczno ogrzewania i przewietrzania	Brak mo łliwo ci sprawdzenie skuteczno i klimatyzacji niska temperatura otoczenia.
14	Sprawnno silnika	wieci si kontrolka awarii "check engine", silnik ga nie po kilku minutach od uruchomienia.

Jazda kontrolna wykonana w warunkach parkingowych do pr dko ci 30km/h

DOKUMENTY I KOMPLETACJA POJAZDU

1	Książka serwisowa	TAK
2	Kluczyki (ilość sztuk)	1
3	Dowód rejestracyjny	TAK
4	Faktura (rachunek) zakupu	NIE
5	Dowód odprawy celnej	NIE
6	Umowa kupna-sprzedaży	NIE
7	Zestaw narzędzi fabrycznych	TAK
8	Podnośnik samochodowy	TAK
9	Instrukcja obsługi	TAK
10	Gaśnica	TAK
11	Trójkąt ostrzegawczy	TAK
12	Apteczka	NIE
13	Zabezpieczenia przeciw kradzieżowe	NIE

POZOSTAŁE INFORMACJE

- Pochodzenie pojazdu**
Salon Polska
- Badanie poprawności numerów identyfikacyjnych**
Numer VIN wybity na karoserii pojazdu zgodny z DR
- Weryfikacja prawdziwości danych obiektu**
Nie weryfikowano
- Weryfikacja odczytanego stanu drogomierza**
Nie weryfikowano, wartość odczytana

Zastrzeżenia ograniczające opinię.

Ü Zawarte w niniejszej Ocenie/Raporcie informacje (w tym dotyczące wyposażenia) służy jedynie ogólnym celom informacyjnym. Ocena/Raport nie może być zatem traktowana jako oferta w rozumieniu przepisów Kodeksu Cywilnego oraz opisu towaru ani zapewnienia w rozumieniu art. 4 Ustawy z dnia 27 lipca 2002 roku o szczególnych warunkach sprzedaży konsumenckiej.

Ü Ocena/Raport została sporządzona w celu ustalenia istnienia albo nieistnienia uszkodzeń nieakceptowalnych po zakończeniu umowy korzystania z samochodu lub innych okoliczności uzgodnionych w zleceniu. Ocena/Raport nie obejmuje typowych uszkodzeń wynikających z eksploatacji samochodu oraz jego standardowego zużycia.

Ü Jeśli chcesz traktować ten dokument jako źródło wiedzy o samochodzie przy jego zakupie, czynisz to na własną odpowiedzialność. Rzeczoznawcy sp.j. nie ponosi odpowiedzialności za takie użycie tej Oceny/Raporu.

Ü Niniejsza wycena służy wyłącznie do oszacowania wartości rynkowej przedmiotu wyceny i nie może być wykorzystywana do żadnego innego celu, niż wymieniony powyżej. W szczególności wycena nie może stanowić podstawy do oceny cech i stanu wycenianego obiektu przy jego zakupie.

Ü Rzeczoznawca nie bierze na siebie odpowiedzialności za wady ukryte (prawne i fizyczne) oraz ewentualne skutki wynikające z dalszego użytkowania przedmiotu wyceny, a także za skutki wykorzystania samej wyceny.

Ü Powyższa wycena nie jest ekspertyzą stanu technicznego przedmiotu wyceny i za taką nie może być uznawana, w szczególności nie może być traktowana jako gwarancja sprzedaży przedmiotu wyceny za oszacowaną wartość.

Ü Wycenę przeprowadzono w oparciu o dostarczoną dokumentację oraz badanie organoleptyczne wycenianego obiektu. Nie prowadzono badań diagnostycznych oraz weryfikacji warsztatowej przedmiotu wyceny.

Ü Nie stwierdzono dodatkowych niesprawności i/lub uszkodzeń i/lub braków w zakresie możliwym do ustalenia w warunkach oględzin tj. bez dostępu do spodu pojazdu, specjalistycznego sprzętu diagnostycznego, jazdy próbnej wykonanej w warunkach drogowych z obciążeniem.

Ü Rzeczoznawca podczas oględzin poza warsztatem nie jest w stanie stwierdzić wypadkowej przeszłości pojazdu. W przypadku podwyższonych wartości pomiarów powłoki lakierowej, konieczna jest ekspertyza w warunkach warsztatowych.

Ü Rok produkcji pojazdu - nie weryfikowano. Przyjeto w oparciu o dane przekazane przez Zleceniodawcę.

Ü Niniejsza wycena nie może być publikowana w całości w jakimkolwiek dokumencie bez zgody wykonawców i bez uzgodnienia z nimi formy i treści takiej publikacji. Zakaz publikacji nie dotyczy posługiwania się wyceną w umowach cywilno-prawnych zawieranych przez zleceniodawcę i dotyczących przedmiotu.

Ü Przed odbiorem pojazdu, kupujący zobowiązany jest do konfrontacji rzeczywistego stanu z informacjami zawartymi w wycenie. Odbiór przedmiotu jest równoznaczny ze zrzeczeniem się wszelkich roszczeń, co do stanu technicznego.

Ü Nie badano poprawności i/lub budowy numerów identyfikacyjnych/seryjnych obiektu oraz nie weryfikowano prawdziwości danych obiektu.

Ü Niniejsza wycena nie może być traktowana jako gwarancja sprzedaży przedmiotu wyceny za oszacowaną wartość.

Ü W przypadku ujawnienia dodatkowych informacji dotyczących przedmiotowego pojazdu, niedostępnych w czasie wykonywania niniejszej opinii, zaprezentowane stanowisko może ulec zmianie.

Ü W opinii założono, że nie wykryto żadnych faktów, które mogłyby istotnie wpływać na wartość wycenionego pojazdu, jeśli w opisie pojazdu nie widnieje inaczej.

Ü Rzeczoznawca nie ponosi odpowiedzialności za ewentualne błędy wynikające z przedstawionych informacji otrzymanych od użytkownika/sprzedawcy/zamawiającego wycenę, jeśli brak podstaw do kwestionowania ich zgodności ze stanem rzeczywistym lub te ustalenie stanu rzeczywistego przez rzeczoznawcę było niemożliwe lub znacznie utrudnione.

Ü Wyposażenie standardowe wg. Info - Ekspert/Eurotax. Rzeczoznawca nie ponosi odpowiedzialności za ewentualne błędy programu. Opis stanu technicznego pojazdu jest ważny na dzień oględzin. Rzeczoznawca nie bierze odpowiedzialności za zmiany stanu pojazdu wynikające z dalszej eksploatacji lub postoju (np. uszkodzenie akumulatora, powiększenie lub powstanie ognisk korozji, uszkodzenie układu hamulcowego, itp.)

Ü Jeśli elementy jednostki napędowej, układu przeniesienia napędu itp., są rozmontowane, rzeczoznawca nie weryfikuje kompletności poszczególnych układów. Możliwość wystąpienia braków w kompletacji (np. ze względu na wykorzystanie unieruchomionego pojazdu jako „dawcy części”).

Ü Nie weryfikowano odczytanego stanu drogomierza z zapisami w urzędzeniach elektronicznych pojazdu.

Dokument wystawiony elektronicznie, wa ny bez podpisu

DOKUMENTACJA FOTOGRAFICZNA



Fot. nr 1



Fot. nr 2



Fot. nr 3



Fot. nr 4



Fot. nr 5



Fot. nr 6



Fot. nr 7



Fot. nr 8



Fot. nr 9



Fot. nr 10



Fot. nr 11



Fot. nr 12



Fot. nr 13



Fot. nr 14



Fot. nr 15



Fot. nr 16



Fot. nr 17



Fot. nr 18



Fot. nr 19



Fot. nr 20



Fot. nr 21



Fot. nr 22



Fot. nr 23



Fot. nr 24



Fot. nr 25



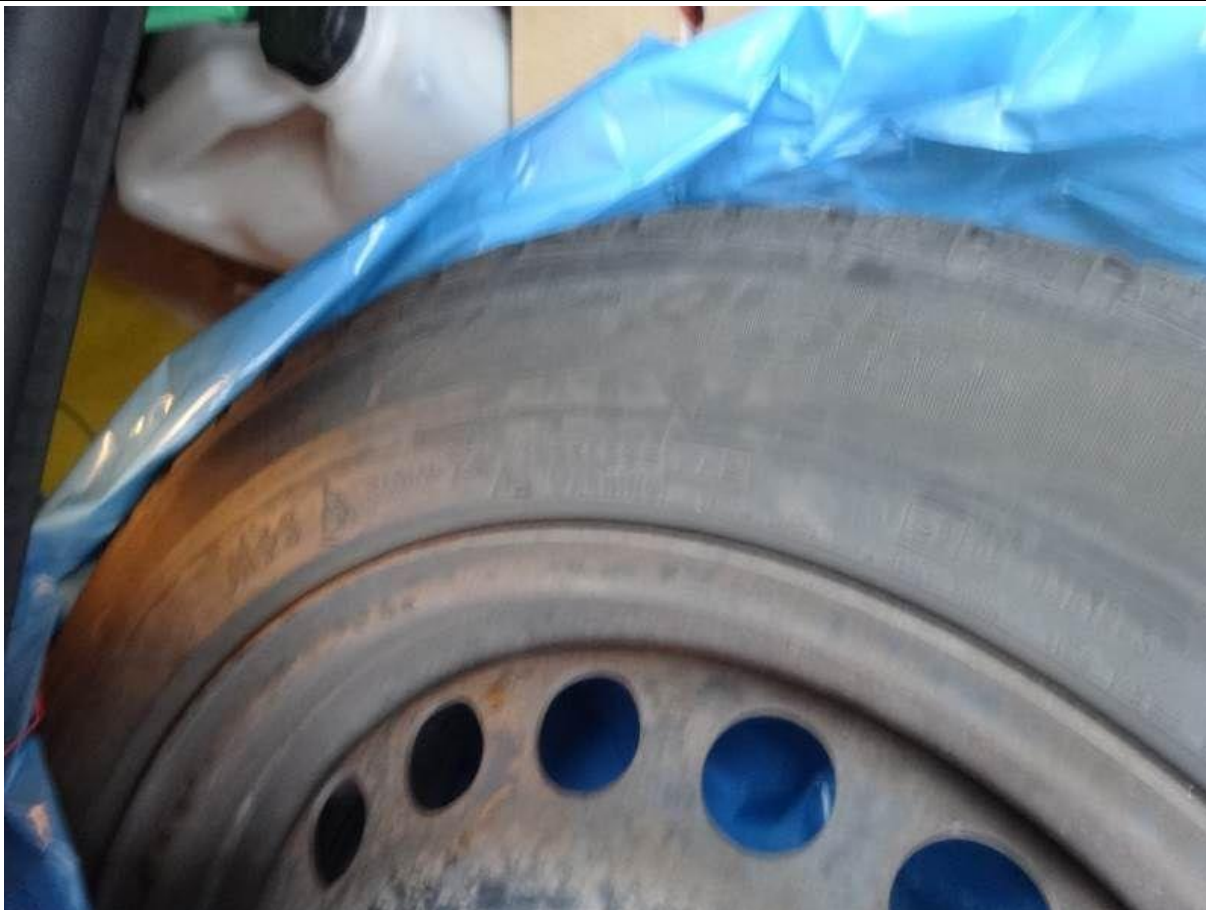
Fot. nr 26



Fot. nr 27



Fot. nr 28



Fot. nr 29



Fot. nr 30



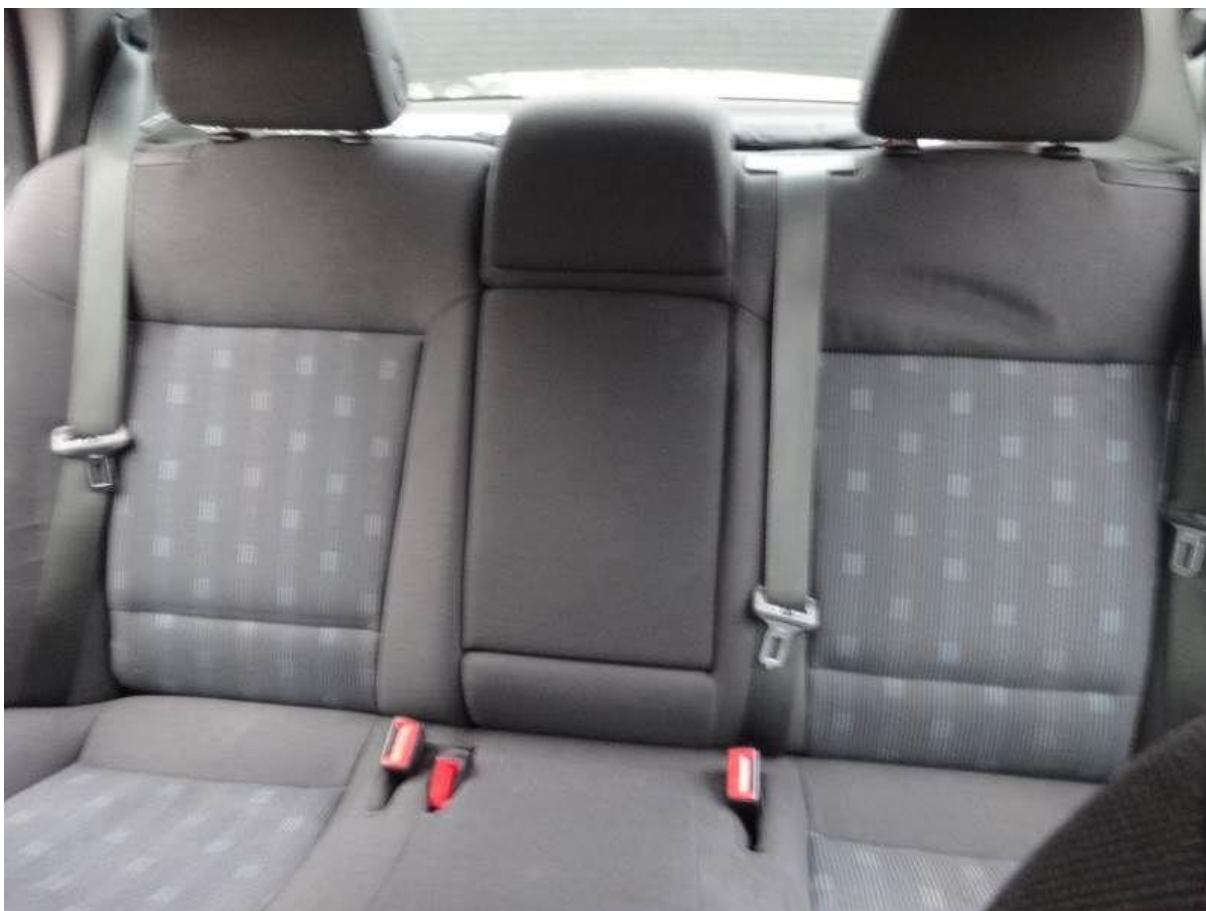
Fot. nr 31



Fot. nr 32



Fot. nr 33



Fot. nr 34



Fot. nr 35



Fot. nr 36



Fot. nr 37



Fot. nr 38



Fot. nr 39



Fot. nr 40



Fot. nr 41



Fot. nr 42



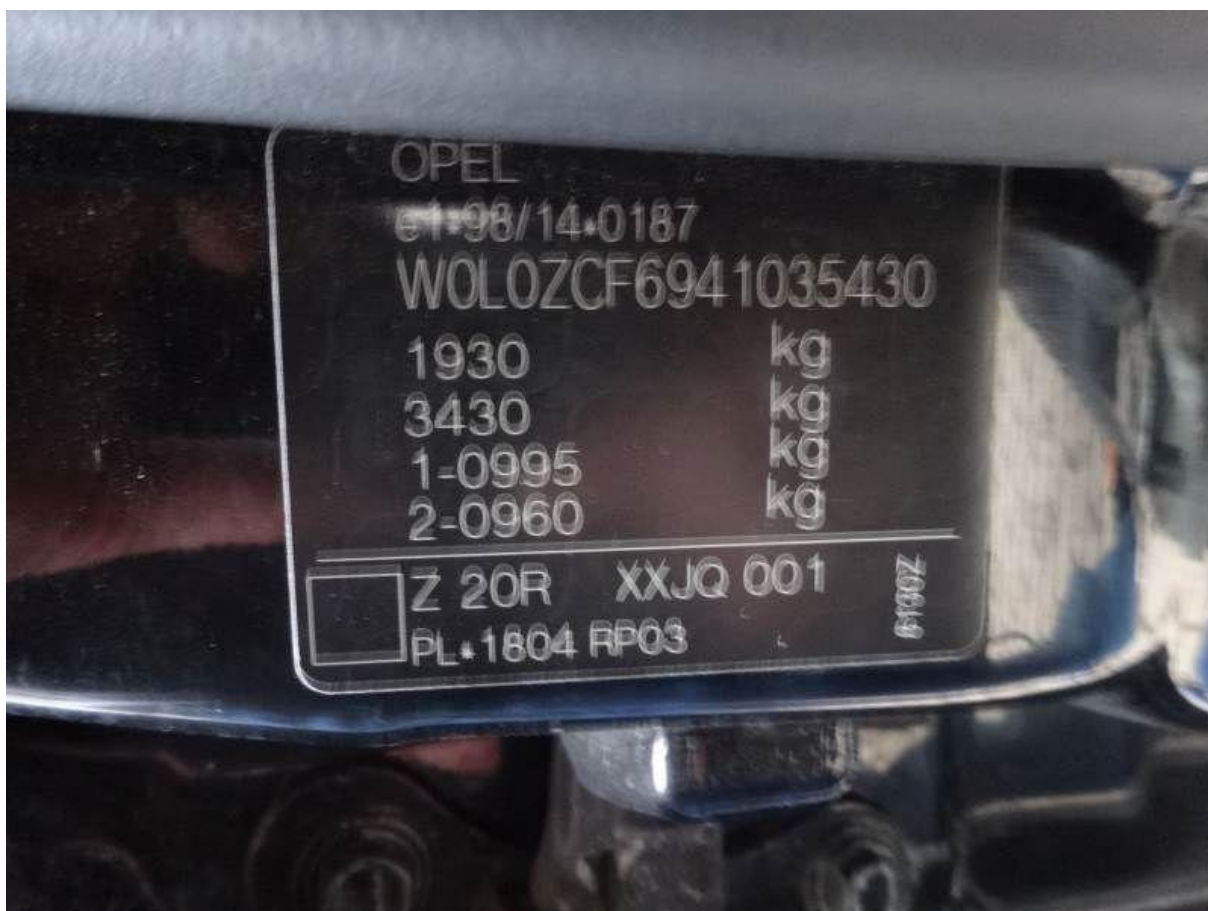
Fot. nr 43



Fot. nr 44



Fot. nr 45



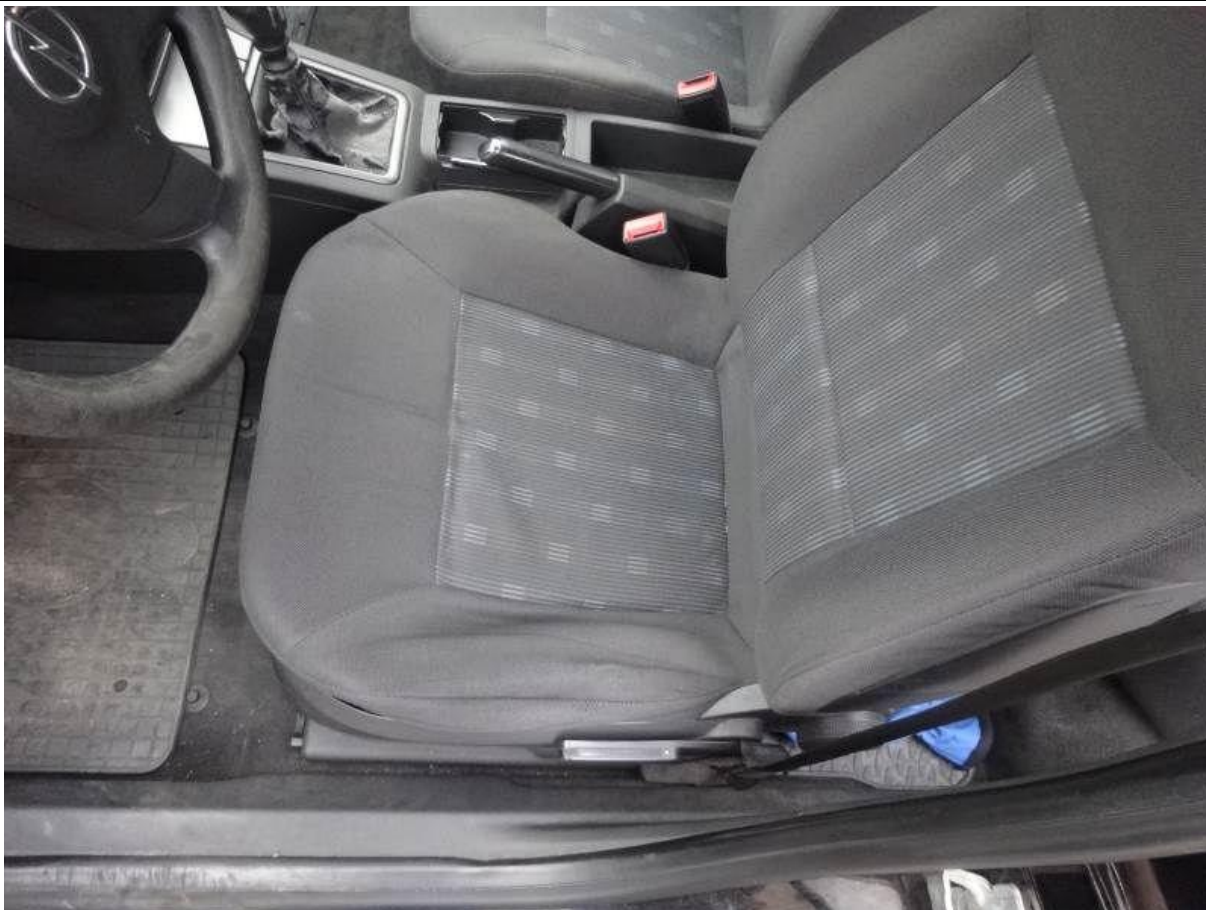
Fot. nr 46



Fot. nr 47



Fot. nr 48



Fot. nr 49



Fot. nr 50



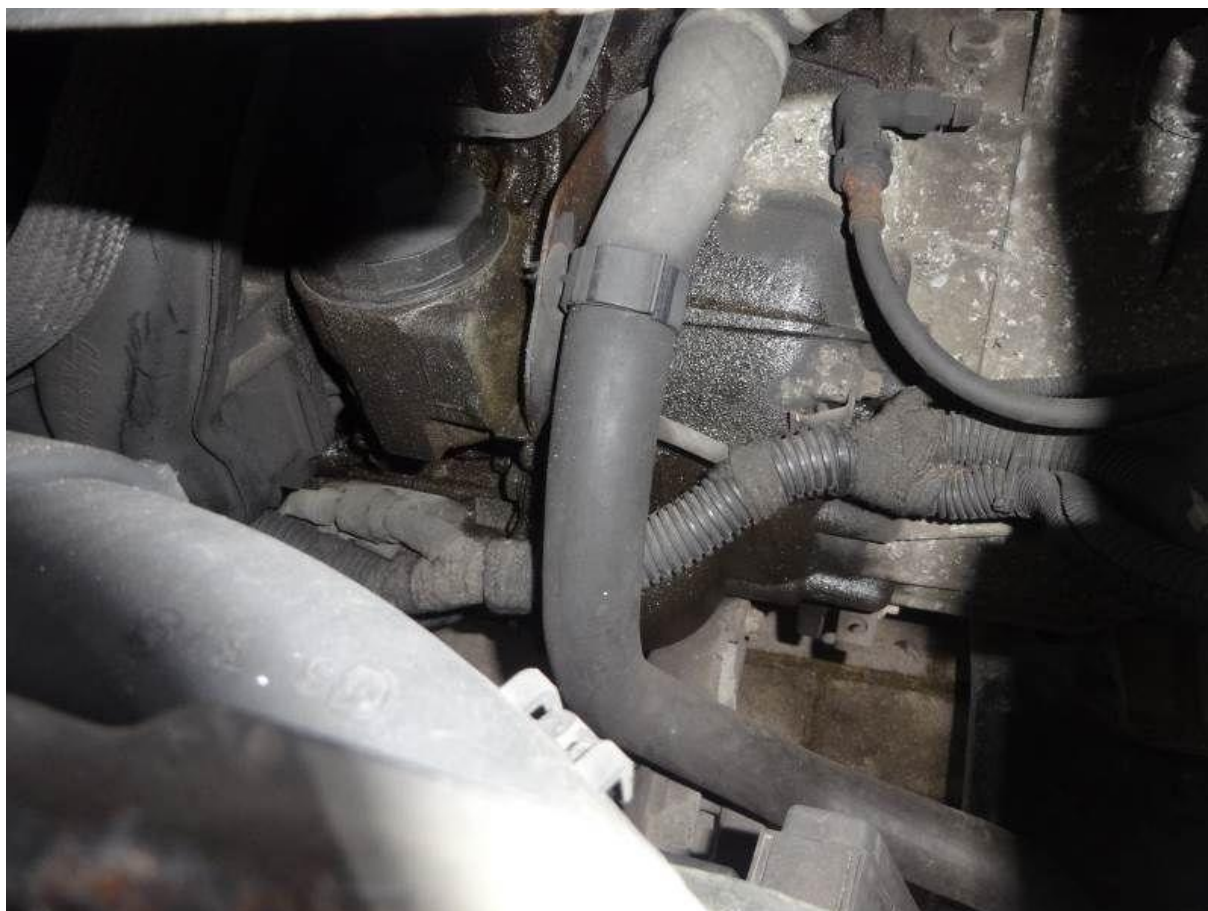
Fot. nr 51



Fot. nr 52



Fot. nr 53



Fot. nr 54



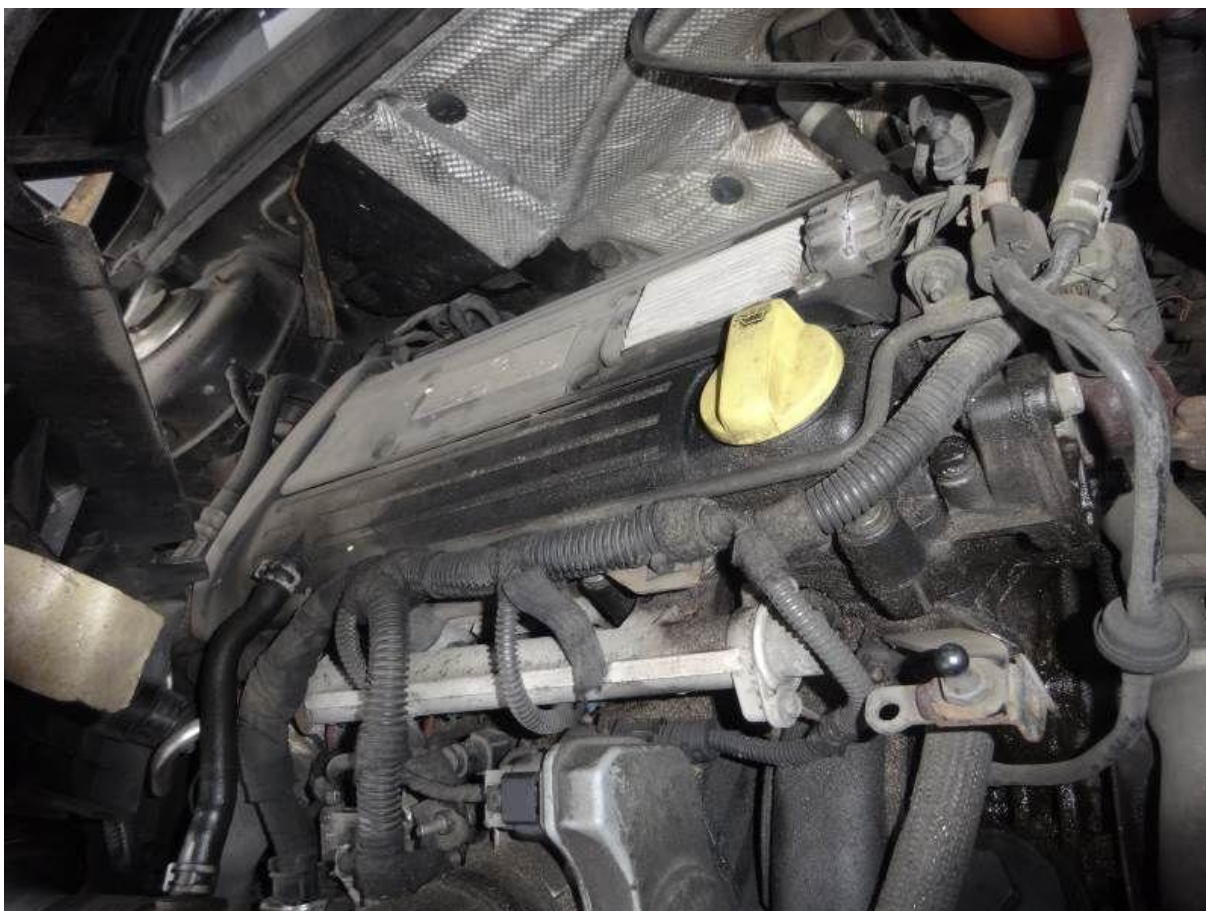
Fot. nr 55



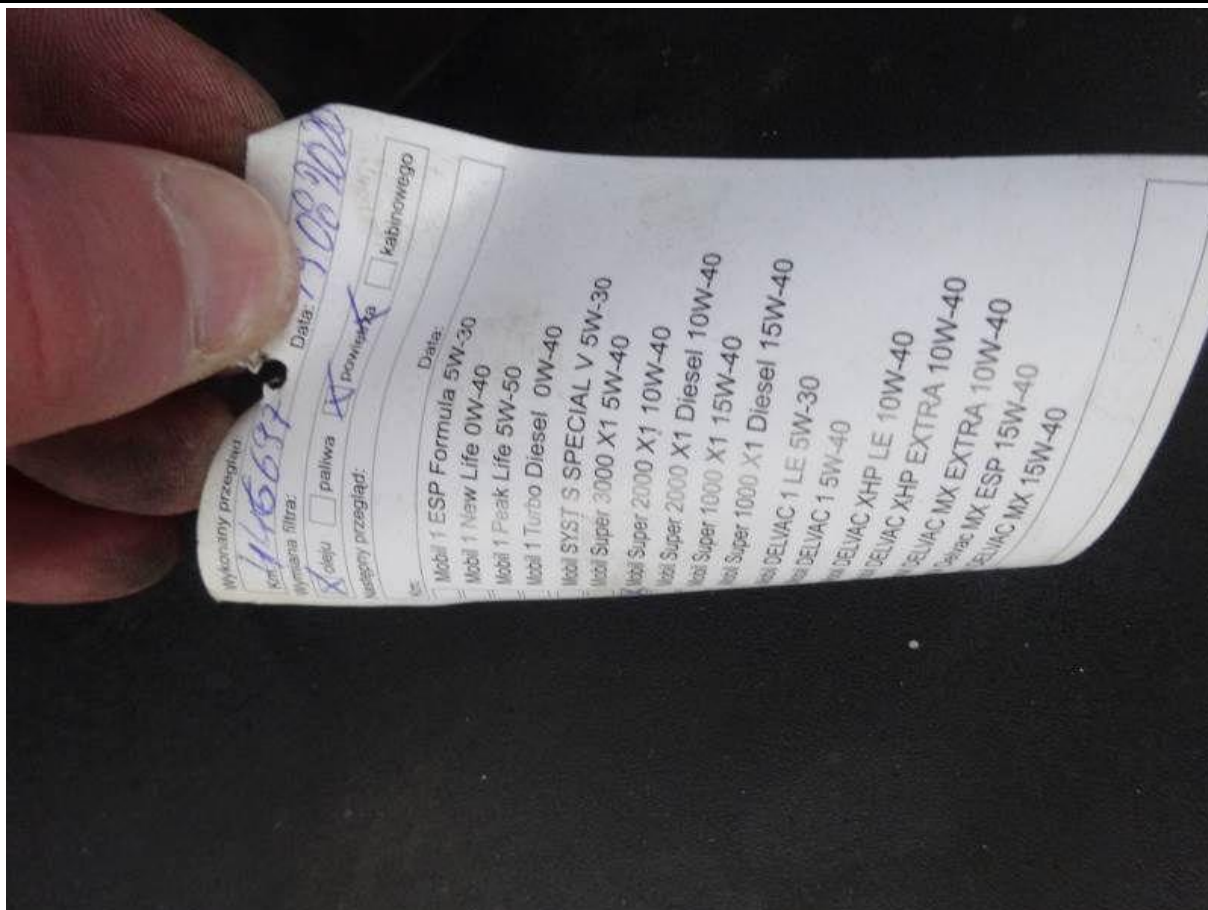
Fot. nr 56



Fot. nr 57



Fot. nr 58



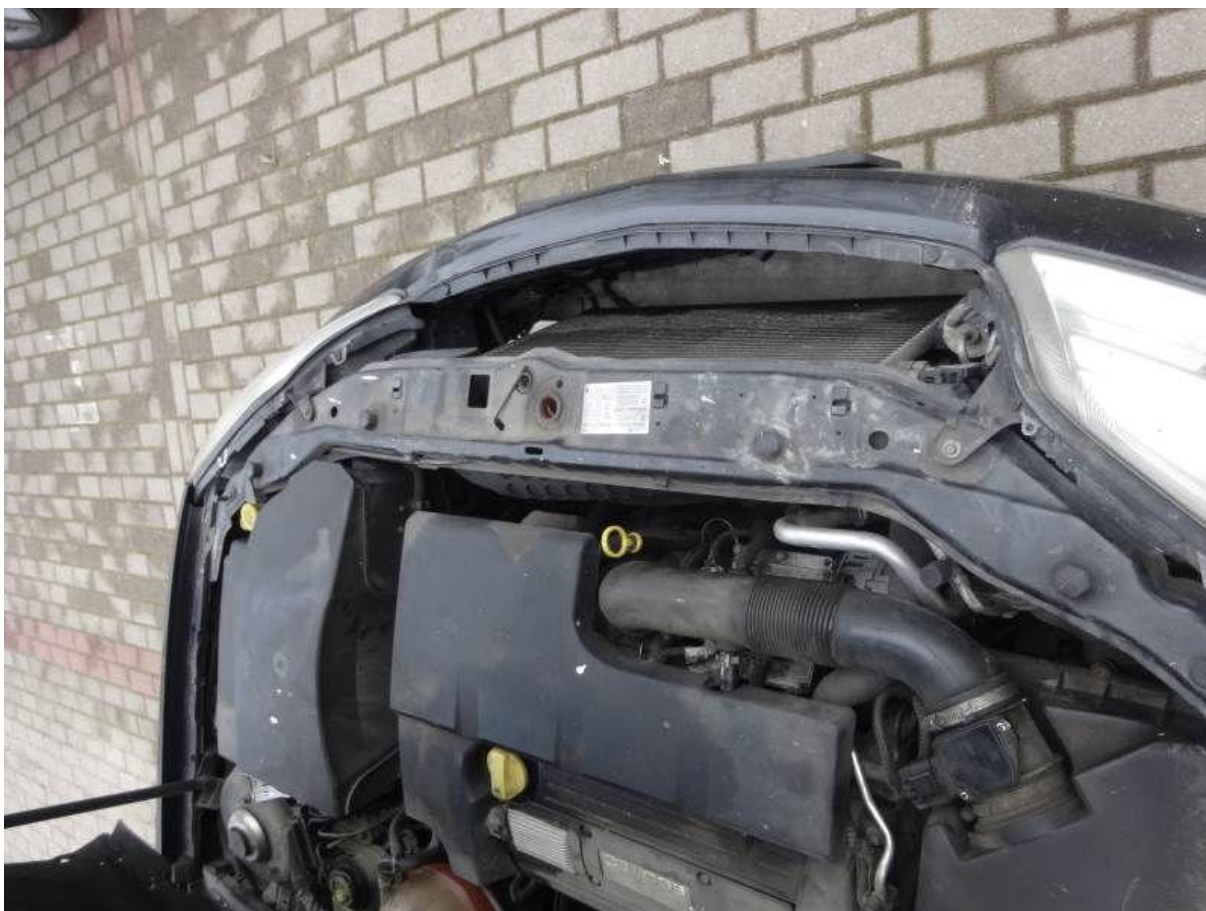
Fot. nr 59



Fot. nr 60



Fot. nr 61



Fot. nr 62



Fot. nr 63



Fot. nr 64



Fot. nr 65



Fot. nr 66



Fot. nr 67



Fot. nr 68



Fot. nr 69



Fot. nr 70



Fot. nr 71



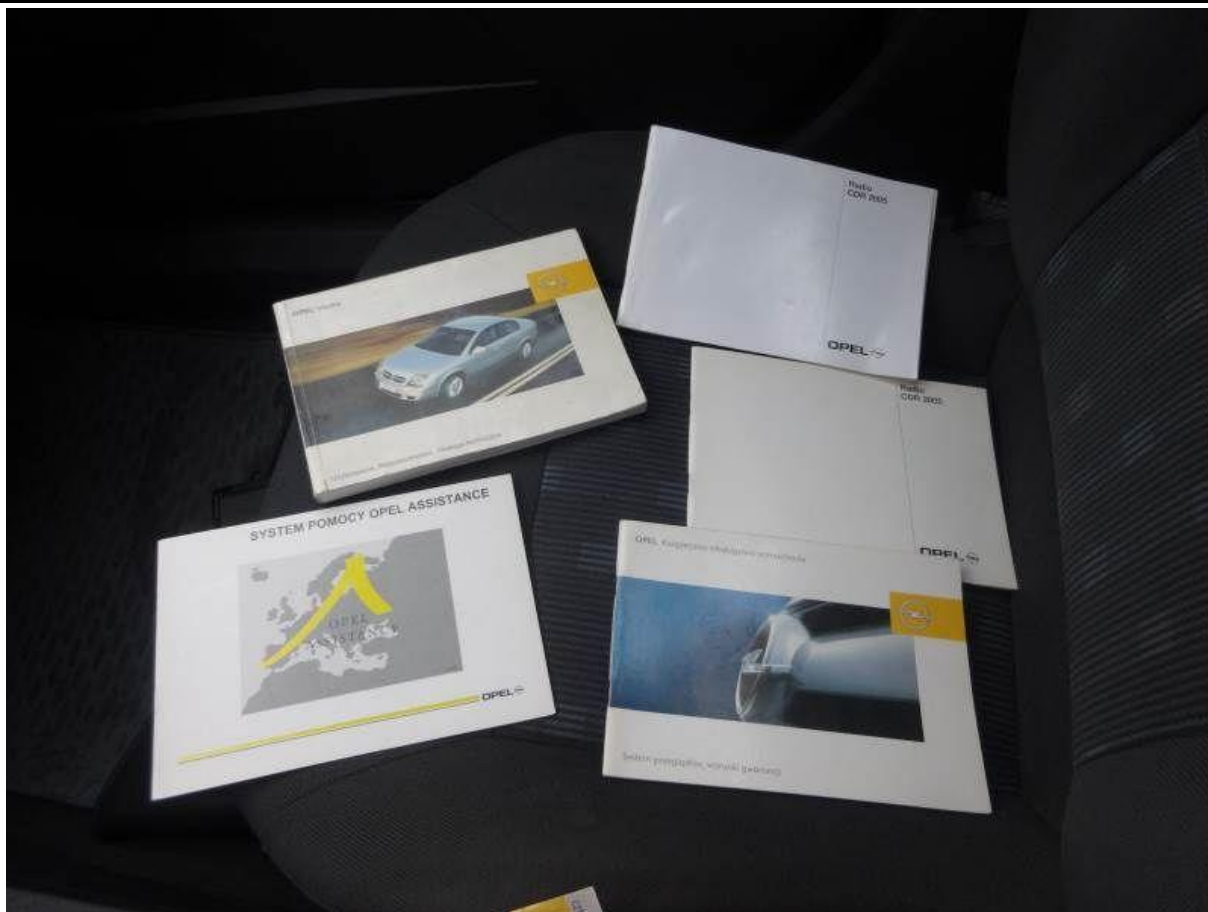
Fot. nr 72



Fot. nr 73



Fot. nr 74



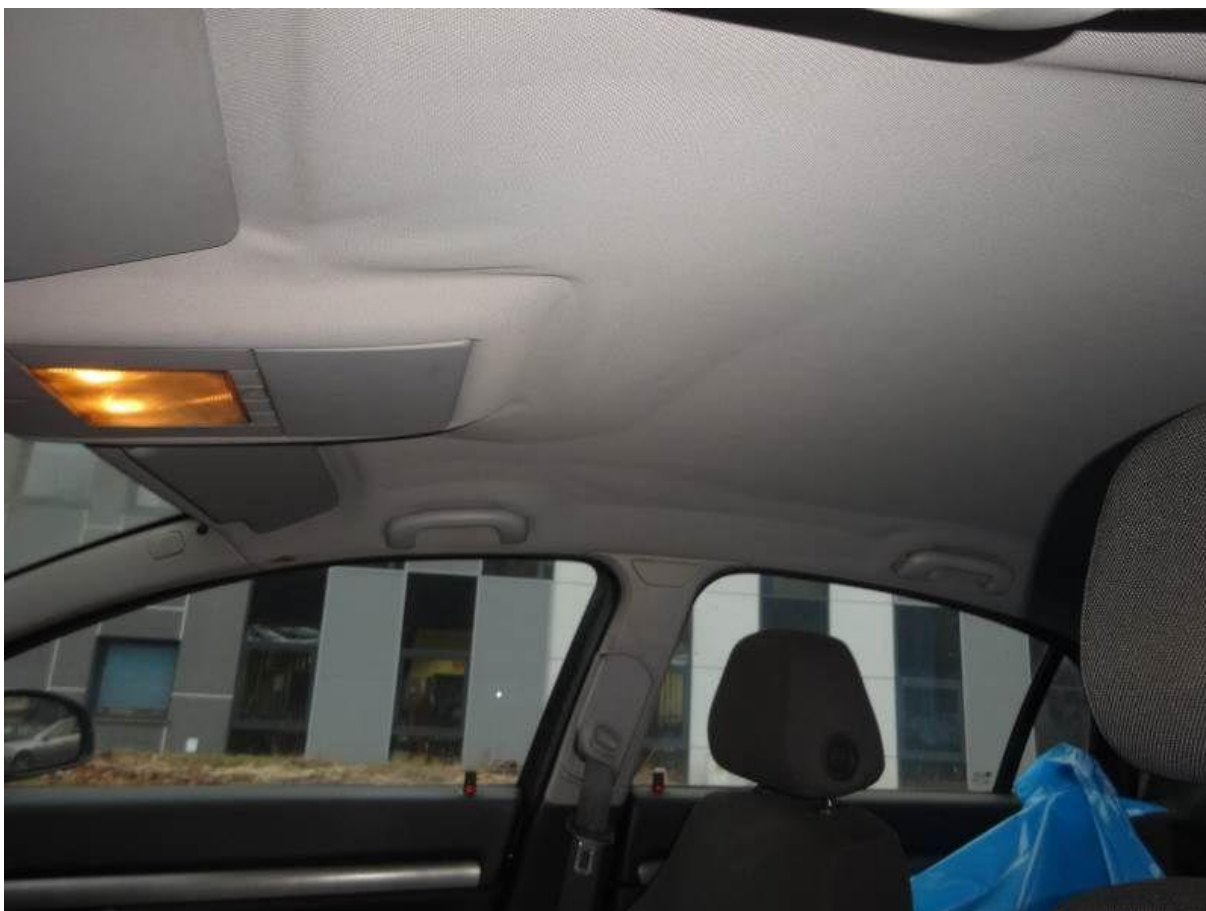
Fot. nr 75



Fot. nr 76



Fot. nr 77



Fot. nr 78



Fot. nr 79



Fot. nr 80



Fot. nr 81



Fot. nr 82



Fot. nr 83

Dokument wystawiony elektronicznie, waży bez podpisu